

〈令和 8 年5月 20 日までのデータ〉

ハスモンヨトウ フェロモントラップ

蛾のオス成虫がメス成虫の出す性フェロモンに誘引される特徴を利用して発生量を調査しています。誘殺虫数が平年より著しく増加した場合、その後に幼虫が多発して被害を受けることがあります。

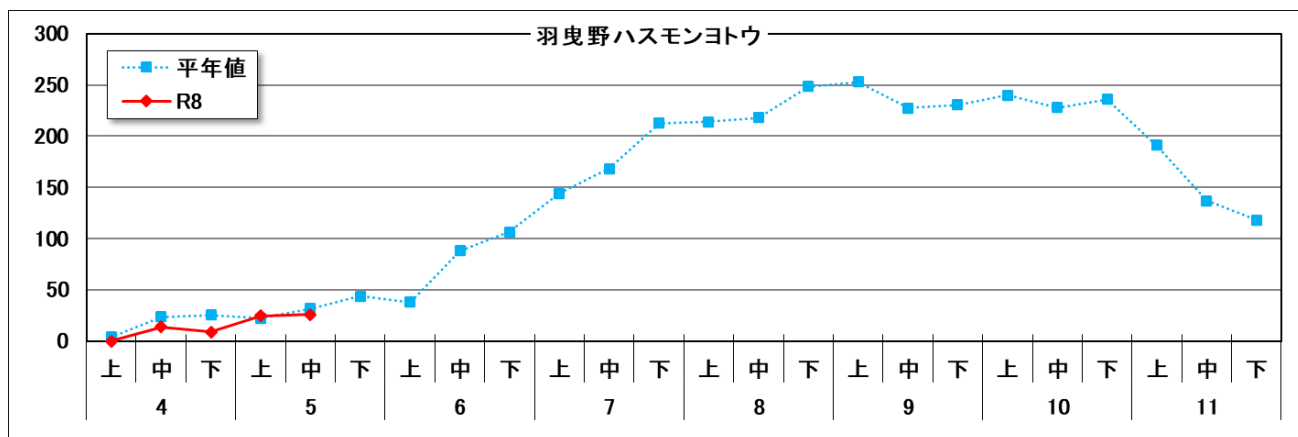
ハスモンヨトウは、大豆、さといも、えだまめ、キャベツ、なすなど野菜・花き類全般を加害します。

※ハスモンヨトウについては、[ヨトウムシ類の見分け方と防除](#)を参考にしてください。

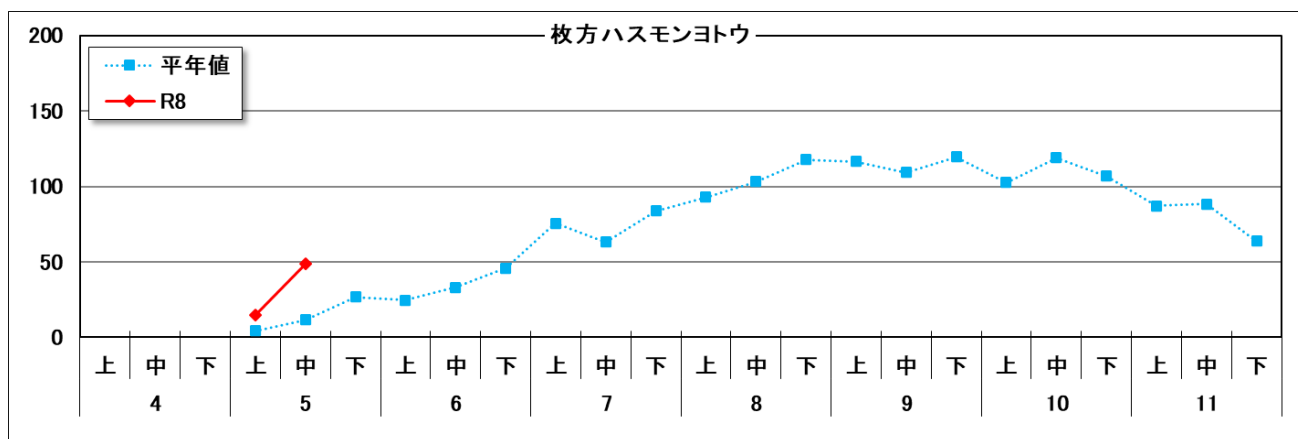
〈調査地点〉羽曳野市、枚方市、八尾市、富田林市、堺市、岸和田市、泉佐野市

誘殺虫数(旬別) ※縦軸の目盛りはグラフごとに異なりますのでご注意ください。

羽曳野	4			5			6			7			8			9			10			11		
	上	中	下	上	中	下	上	中	下	上	中	下	上	中	下	上	中	下	上	中	下	上	中	下
R8	0	14	9	25	26																			
平年値	4	24	26	22	32	44	38	88	107	144	168	213	214	218	248	253	227	231	240	228	236	191	137	118

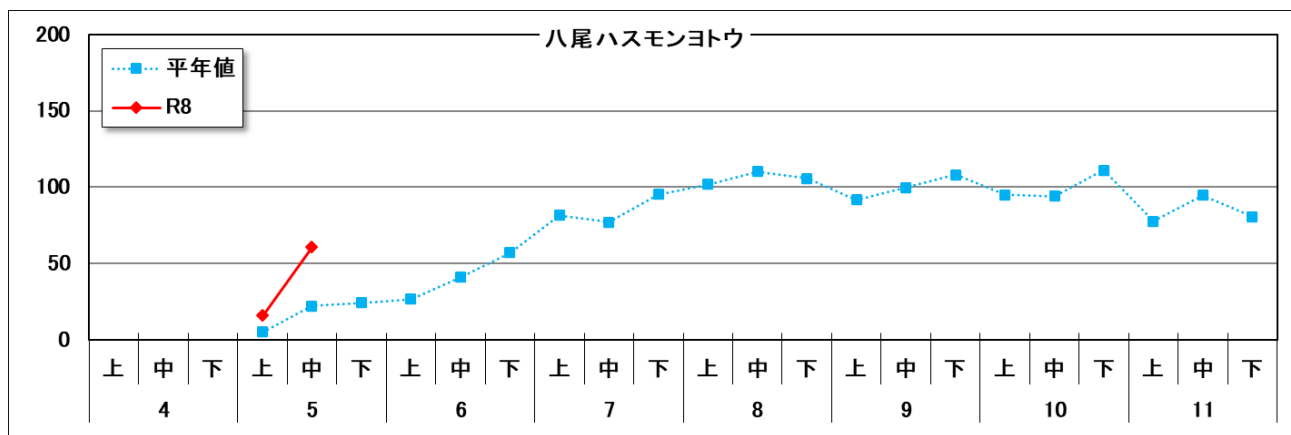


枚方	4			5			6			7			8			9			10			11		
	上	中	下	上	中	下	上	中	下	上	中	下	上	中	下	上	中	下	上	中	下	上	中	下
R8				15	49																			
平年値				4	12	27	25	33	46	76	63	84	93	103	118	117	109	120	103	119	107	87	88	64

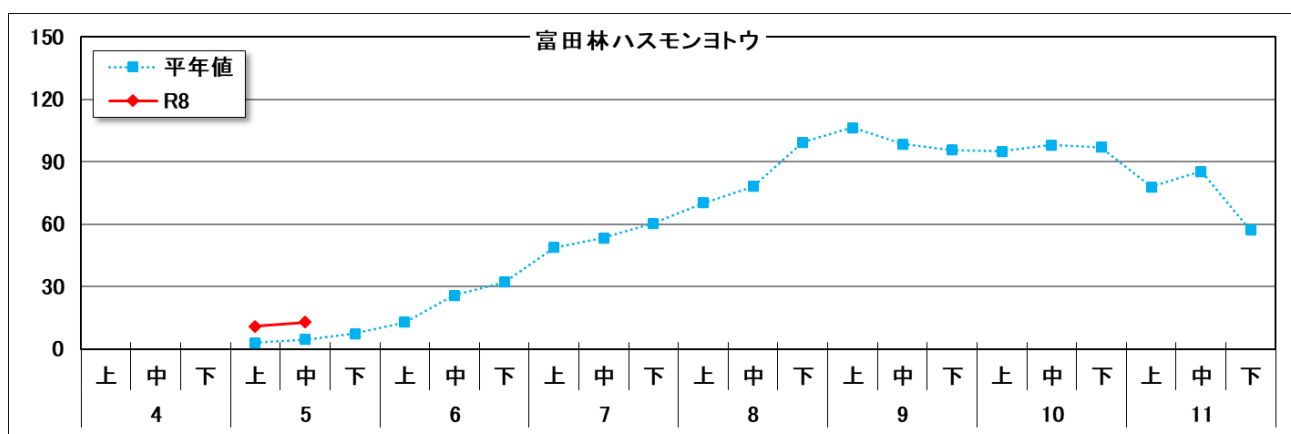


〈令和 8 年5月 20 日までのデータ〉

八尾	4			5			6			7			8			9			10			11			
	上	中	下	上	中	下	上	中	下	上	中	下	上	中	下	上	中	下	上	中	下	上	中	下	
R8				16	61																				
平年値				5	22	24	27	41	57	82	77	95	102	110	106	92	100	108	95	94	111	78	95	81	



富田林	4			5			6			7			8			9			10			11			
	上	中	下	上	中	下	上	中	下	上	中	下	上	中	下	上	中	下	上	中	下	上	中	下	
R8				11	13																				
平年値				3	4	7	13	26	32	49	53	60	70	78	99	106	98	96	95	98	97	78	85	57	



堺	4			5			6			7			8			9			10			11			
	上	中	下	上	中	下	上	中	下	上	中	下	上	中	下	上	中	下	上	中	下	上	中	下	
R8				0	66																				
平年値				32	45	64	60	80	88	112	103	101	112	113	121	119	100	118	101	105	100	83	87	56	

