

大阪府土地利用基本計画の変更について

説 明 資 料

1. 五地域区分の変更概要
2. 変更箇所図
3. 関係市町村との調整経過

令和8年2月

1. 五地域区分の変更概要

(1) 総括表

	現 行 計画面積	変 更 面 積			変更後の 計画面積
		拡 大	縮 小	差 引	
都 市 地 域	189,604 ha	—	—	—	189,604 ha
	99.4 %				99.4 %
農 業 地 域	32,472 ha	—	—	—	32,472 ha
	17.0 %				17.0 %
森 林 地 域	55,100 ha	—	108ha	△108ha	54,992 ha
	28.9 %				28.8 %
自然公園地域	20,039 ha	—	—	—	20,039 ha
	10.5 %				10.5 %
自然保全地域	38 ha	—	—	—	38 ha
	0.0 %				0.0 %
五 地 域 計	297,253 ha	—	108ha	△108ha	297,145 ha
	155.9 %				155.8 %
白 地 地 域	123 ha	—	—	—	123 ha
	0.1 %				0.1 %
大阪府総面積	190,708 ha	—	8ha	△8ha	190,700 ha
	<small>令和6年7月1日基準値</small>				<small>令和7年10月1日基準値</small>

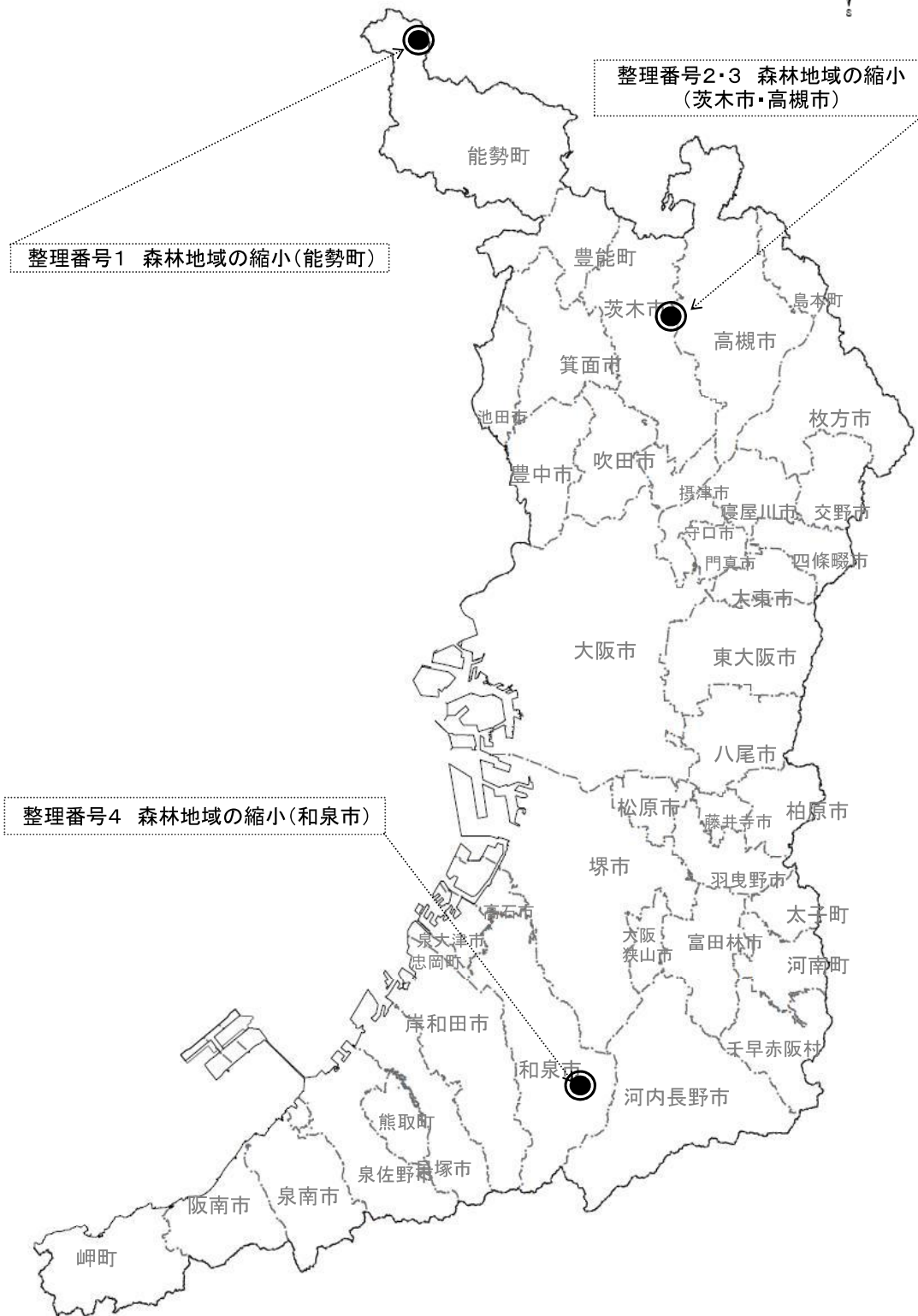
注1：五地域区分の面積は、土地利用基本計画図上で計測したものである。

注2：大阪府総面積は、国土地理院調査の府土面積（基準値）に、今後の埋立てによる増分（174ha）を加えたものである。なお、面積の変化は国土地理院公表の結果による。

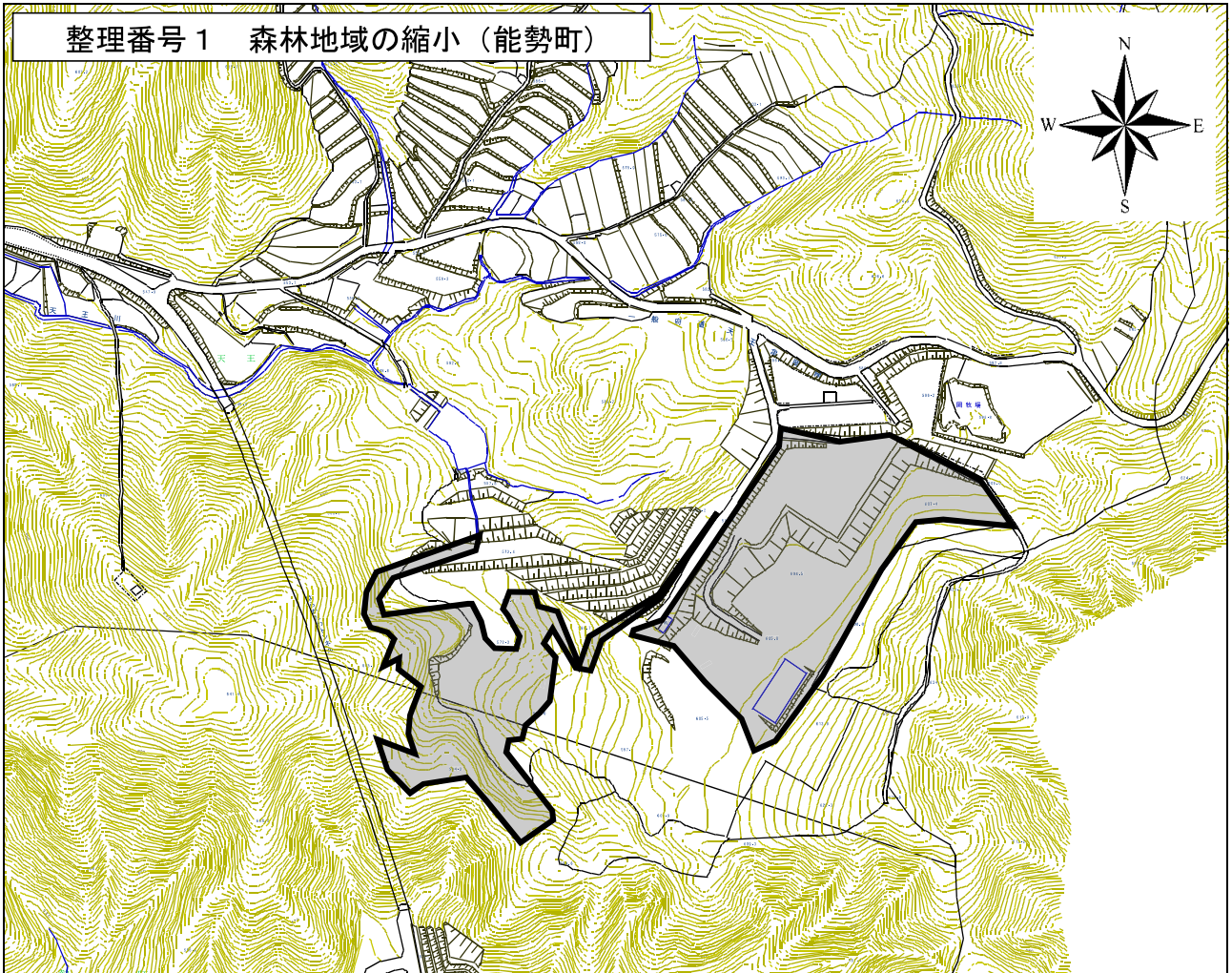
報告案件 一覧


整理 番号	変更地域名 (基本計画図番号)	市町村名	変更部分の 面積		変更部分の重複状況等					変更部分の 地目現況 (ha)		変更を必要とする理由	地域設定に伴う 土地利用に関する 基本的事項	関連する 個別規制法の措置 (予定)
			拡大 (ha)	縮小 (ha)	他地域 との重複 (ha)	細区分の 指定状況 (ha)	白地地域 の増減 (ha)							
1	能勢森林地域 (4-1)	能勢町	—	6	都市地域 都市地域・ 農業地域	5 1	市街化調整 区域	6	—	森林	6	森林法に基づく他用途転用により、森林として 利用・保全を図る必要がないため。	民間事業用地	大阪地域森林計画の 変更(令和7年度)
2	茨木森林地域 (4-1)	茨木市	—	89	都市地域 都市地域・ 農業地域	41 48	市街化調整 区域	89	—	森林	89	森林法に基づく他用途転用により、森林として 利用・保全を図る必要がないため。	公共事業用地	大阪地域森林計画の 変更(令和7年度)
3	高槻森林地域 (4-1)	高槻市	—	3	都市地域	3	市街化調整 区域	3	—	森林	3	森林法に基づく他用途転用により、森林として 利用・保全を図る必要がないため。	公共事業用地	大阪地域森林計画の 変更(令和7年度)
4	和泉森林地域 (4-3)	和泉市	—	10	都市地域 都市地域・ 農業地域	5 5	市街化調整 区域	10	—	森林	10	森林法に基づく他用途転用により、森林として 利用・保全を図る必要がないため。	公共事業用地	大阪地域森林計画の 変更(令和7年度)

変更位置図



森林地域縮小（能勢町）



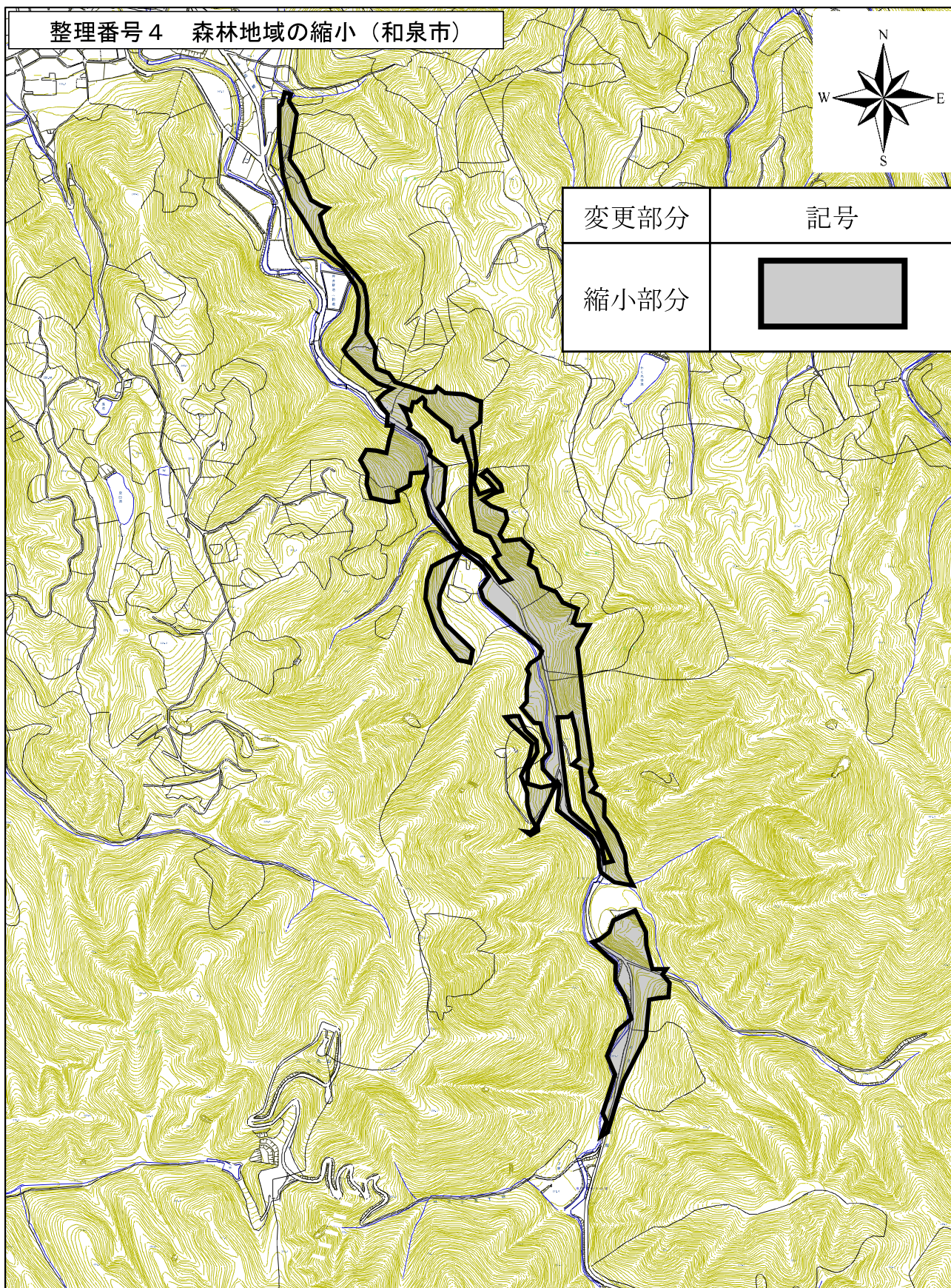
変更部分	記号
縮小部分	

森林地域縮小（茨木市、高槻市）



0 100 500 1,000m

森林地域縮小（和泉市）



3. 関係市町村との調整経過

調整先の名称	年 月 日	調 整 の 概 要
能勢町	令和7年11月27日	変更案について意見聴取を行った結果、異議はなかった。
茨木市	令和7年12月10日	変更案について意見聴取を行った結果、異議はなかった。
高槻市	令和7年12月12日	変更案について意見聴取を行った結果、異議はなかった。
和泉市	令和7年12月8日	変更案について意見聴取を行った結果、異議はなかった。