

物件番号	2	物 件 明 細（建物付）			
所 在 地 （住居表示）		岸和田市宮前町133番2 （岸和田市宮前町7番街区）			
交通機関		南海本線 和泉大宮駅 北東約700m（道路距離）			
最低売却価格		54,400,000円			
売買代金		売買代金は、落札額と消費税及び地方消費税の合計額とします。 なお、本物件については消費税等の課税対象である建物の価格が0円のため、消費税及び地方消費税の金額は0円とします。			
1. 土地の概要					
面 積		登記：1,631.48㎡ 実測：1,631.48㎡		登記地目	宅地
接面道路の 状 況		北東側：市道・幅員約6.0～6.6m・舗装有・高低差無・歩道有 南東側：市道・幅員約4.6～5.3m・舗装有・高低差無・歩道無 南西側：市道・幅員約5.7～6.8m・舗装有・高低差無・歩道無			
法令等に基づく制限	都市計画法	区 域 区 分	市街化区域		
		用 途 地 域	第一種中高層住居専用地域		
		地 域 地 区	準防火地域、第二種高度地区		
		建 ぺ い 率	60%	容 積 率	200%
	その他の法令等	宅地造成及び特定盛土等規制法（宅地造成等工事規制区域） 日影規制（4m／5—4時間） 景観法（景観計画区域） 居住誘導区域			
私道の負担等に関する事項		負担の有無	無		
		負担の内容	—		
供給処理施設の状況	区 分	配管等の状況		照会先及び電話番号	
	公 営 水 道	前 面 有		大阪広域水道企業団 岸和田水道センター 給水担当 072-423-9601	
	電 気	前 面 有		関西電力送配電(株) コンタクトセンター 0800-777-3081	
	都 市 ガ ス	前 面 有		大阪ガスネットワーク(株) 導管情報センター 06-6202-2141	
	公共下水道	前 面 有		岸和田市上下水道局 下水道河川部 下水道河川整備課 072-423-9650	

【特記事項】

- 1 現状有姿による売却ですので、物件の引渡しはあるがままの形になります。
- 2 本地は、令和6年2月25日に閉鎖されるまで岸和田子ども家庭センターの敷地として使用されていました。
- 3 開発行為・建築行為等の際は、岸和田市と協議してください。
(お問い合わせ先：開発行為窓口＝岸和田市建設部建設指導課開発指導担当 電話072-423-9573
建築行為窓口＝岸和田市建設部建設指導課建築指導担当 電話072-423-9571)
- 4 本地北西側隣接の岸和田市立大宮小学校のフェンスが本地へ越境しています。この取扱いについては、落札者において岸和田市と協議してください。
(お問い合わせ先：岸和田市教育総務部学校管理課 電話 072-423-9680)
- 5 本地南東側及び南西側でフェンスの支柱等の一部が隣接する市道へ越境しています。このフェンスの支柱等の撤去の取扱いについては、落札者において岸和田市と協議してください。
(お問い合わせ先：岸和田市建設部建設管理課道路管理担当 電話 072-423-9497)
- 6 本地東側、西側及び南側に本柱4本、支柱2本、支線2本及び架空線があります。これらについて大阪府は、関西電力送配電(株)、NTT西日本(株)及び(株)オプテージに対し土地の使用を許可しています。売買物件の引渡し後の取扱いについては、落札者において設置者と協議してください。
(お問い合わせ先：関電サービス(株) 電話 072-238-6512
(株)NTTフィールドテクノ サービスマネジメント部フィールドオペレーション部門設備貸借管理センタ関西ユニット設備管理担当(大阪) 電話 06-6105-3380
(株)オプテージ 光アクセス工事部渉外申請チーム 電話 06-7501-8671)
- 7 公共用地境界確定協議書等は大阪府財務部財産活用課で閲覧できます。
(お問い合わせ先：大阪府財務部財産活用課財産処理グループ 電話 06-6210-9184)
- 8 供給処理施設(公営水道・電気・都市ガス・公共下水道)については、各事業者にお問い合わせください。
- 9 売買物件の引渡し後、売買物件が数量の不足その他契約の内容に適合しないことを理由として、履行の追完の請求、売買代金の減額の請求、損害賠償の請求及び契約の解除をすることはできません。ただし、大阪府が知りながら告げなかった内容及び買受者が消費者契約法第2条第1項に規定する消費者である場合については、この限りではありません。

2. 建物の概要					
建物の内容・本件は未登記物件です	所 在	岸和田市宮前町133番 2		所 有 者	大阪府
	家屋番号	(未登記物件につき無)	合計延床面積	917.58㎡ (注意：ここに記載の床面積は大阪府公有財産台帳に記載されているものであり、不動産登記法その他登記に必要な諸規則等の規定に基づく算定ではありません。)	
	種 類	(未登記物件につき無)			
	構造等・建築時期	別記建物一覧のとおり			
	附属建物	別記建物一覧のとおり			
	棟 数 等	別記建物一覧のとおり	駐 車 場	有	
	工 作 物	囲障、駐車場門扉、通用門、フェンス等		閉鎖時期	令和 6 年 2 月 25 日
	(別記) 建物一覧				
	主である建物の種類・構造・延床面積・建築時期				
	番 号	名 称	構 造 等	延床面積 (㎡)	建 築 時 期
	①	本館	鉄筋コンクリート造 2 階建	545.91㎡	昭和44年 4 月 1 日
	②	別館	鉄骨造	100.14㎡	平成 7 年 3 月 23 日
	③	新別館	軽量鉄骨造	235.40㎡	平成18年 3 月 31 日
	附属建物の種類・構造・延床面積・建築時期				
	番 号	名 称	構 造 等	延床面積 (㎡)	建 築 時 期
④	プロパン置場	コンクリートブロック造	1.78㎡	昭和44年 4 月 1 日	
⑤	ボイラー室	コンクリートブロック造	22.73㎡	昭和50年 3 月 31 日	
⑥	倉庫	軽量鉄骨造	11.62㎡	平成 6 年 3 月 31 日	
【特記事項】 1 現状有姿による売却ですので、物件の引渡しはあるがままの形になります。 2 本件建物のうち、本館については、耐震診断（平成19年度）の結果、最小Is値が0.725となっています。 その内容については、大阪府財務部財産活用課で閲覧できます。 （お問い合わせ先：大阪府財務部財産活用課財産処理グループ 電話 06-6210-9184） 3 本件建物、諸設備及び工作物は、建築時期より相応の年数が経過しており、目視できない部分にも毀損・損耗・劣化等が見込まれます。					

- 4 建物建築時の設計図面等は、大阪府財務部財産活用課で閲覧できますが、全ての図面が揃っているわけではありません。なお、図面は参考であり現状が異なる場合は、現状を優先します。
- (お問い合わせ先：大阪府財務部財産活用課財産処理グループ 電話 06-6210-9184)
- 5 本件建物（本館、別館及び新別館）の基礎杭について、基礎杭の埋設を図面上確認しており、これらの図面は大阪府財務部財産活用課で閲覧できますが、図面は参考であり現状が異なる場合は、現状を優先します。
- (お問い合わせ先：大阪府財務部財産活用課財産処理グループ 電話 06-6210-9184)
- 6 建物、諸設備及び工作物を取壊し処分する際には、廃棄物処理法等の法令に基づき、基礎部分や埋設管等まで適切に処理してください。
- 7 建物の解体等を行う場合には、石綿（アスベスト）含有建材について、あらかじめ十分調査をした上で工事を行ってください。石綿含有建材の使用が認められる場合は、大気汚染防止法、労働安全衛生法に基づく石綿障害予防規則、大阪府生活環境の保全等に関する条例等の規定に基づく所定の手続きを行った上で適切に処理してください。詳しくは13ページの「8その他の注意事項（9）」をご覧ください
- 8 建物内に一部動産があります。現状有姿による売却ですので、これらについてもあるがままの引渡しとなります。なお、エアコンを処分する際には家電リサイクル法に基づいて適切に処理してください。
- また、消火器を処分する際には、「廃消火器リサイクルシステム」を参考にして適切に処理してください。
- 9 建物は未登記ですので、ここに記載している床面積の数量は、不動産登記法その他、登記に必要なとなる諸規則の規定に基づき算定されたものではありません。建物登記が必要な場合は、落札者が契約締結後、自らの費用で行ってください。
- 10 売買物件の引渡し後、売買物件が数量の不足その他契約の内容に適合しないことを理由として、履行の追完の請求、売買代金の減額の請求、損害賠償の請求及び契約の解除をすることはできません。ただし、大阪府が知りながら告げなかった内容及び買受者が消費者契約法第2条第1項に規定する消費者である場合については、この限りではありません。

物件番号

2

(1) 位置 図

広域図



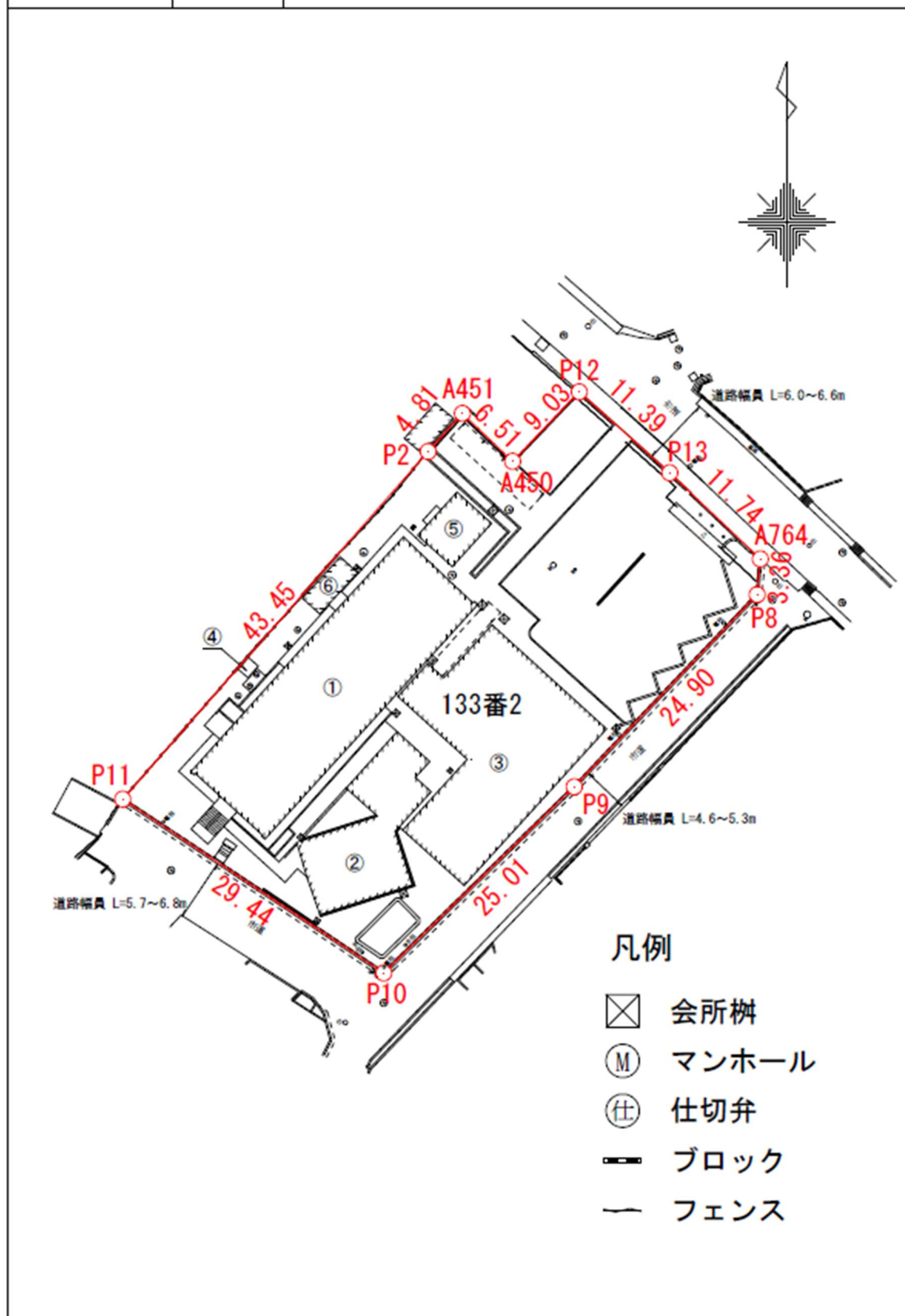
詳細図



物件番号

2

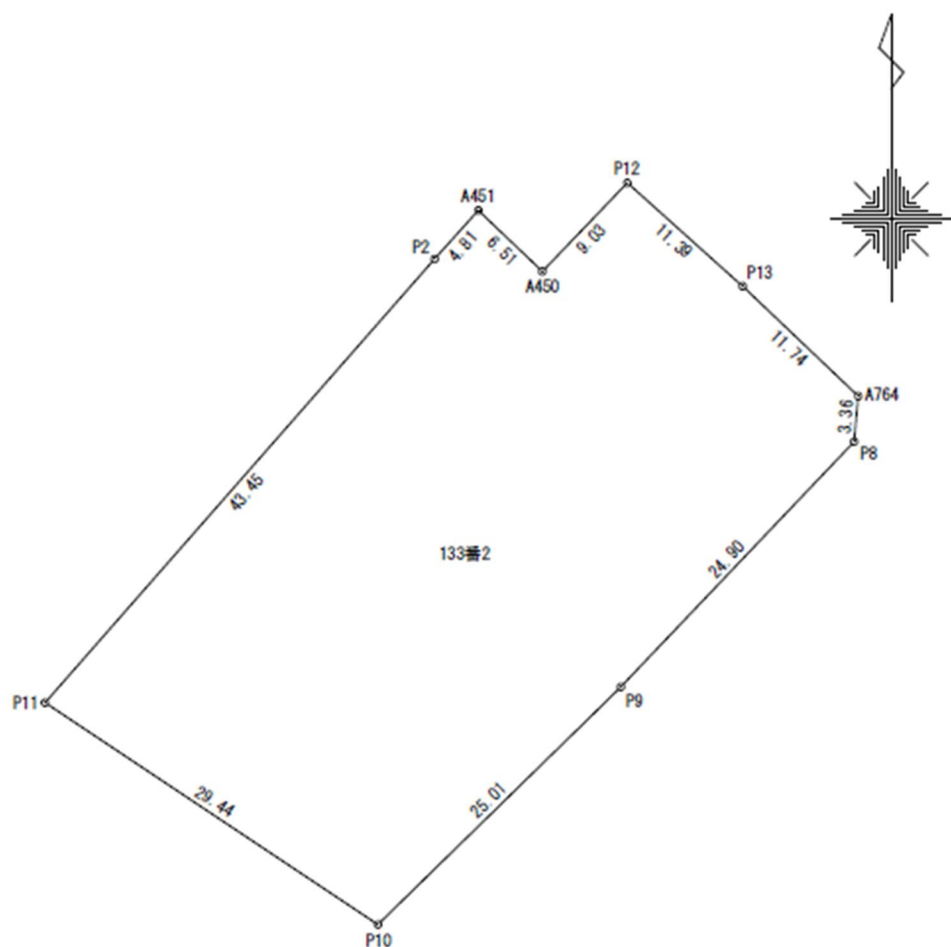
(2) 平面図



物件番号

2

(3) 丈 量 図

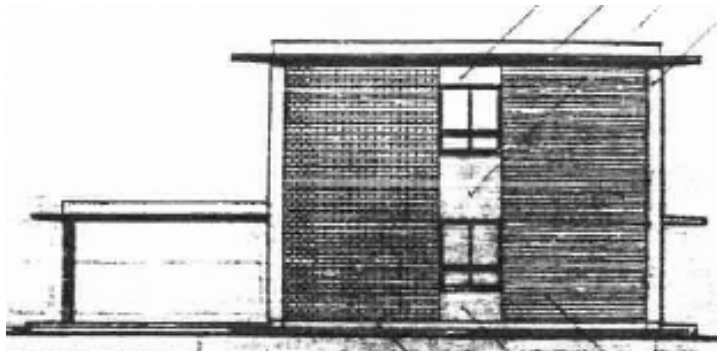


求積表

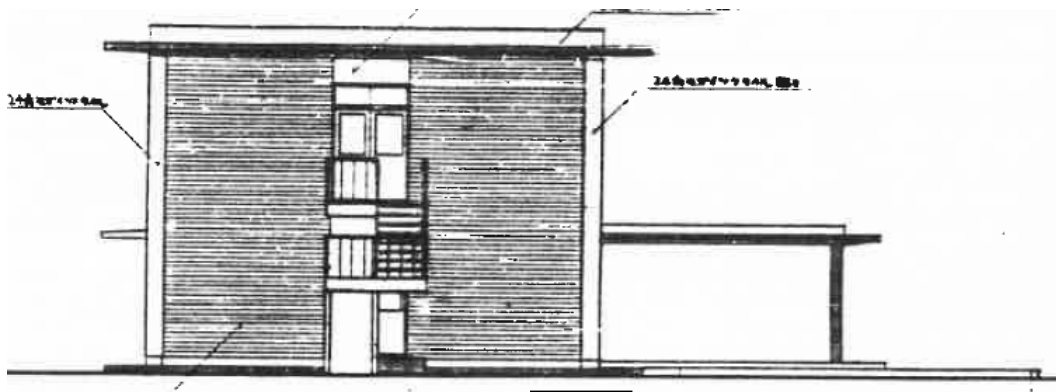
地 番	133番2			
N0	Xn	Yn	Yn+1-Yn-1	Xn * (Yn+1-Yn-1)
P12	-169666.652	-56156.612	14.747	-2502074.117044
P13	-169674.253	-56148.123	17.004	-2885140.998012
A764	-169682.345	-56139.608	8.213	-1393601.099485
P8	-169685.693	-56139.910	-17.470	2964409.056710
P9	-169703.740	-56157.078	-35.056	5949134.309440
P10	-169721.230	-56174.966	-42.399	7196010.430770
P11	-169704.907	-56199.477	4.169	-707499.757283
P2	-169672.255	-56170.797	31.898	-5412205.589990
A451	-169668.674	-56167.579	7.927	-1344963.578798
A450	-169673.173	-56162.870	10.967	-1860805.688291
合 計				3262.968017
合 計 面 積				1631.4840085
地 積				1631.48 m ²

(4) 立面図

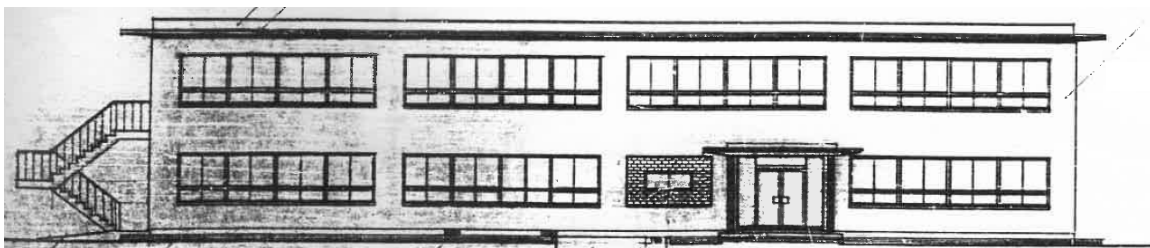
本館



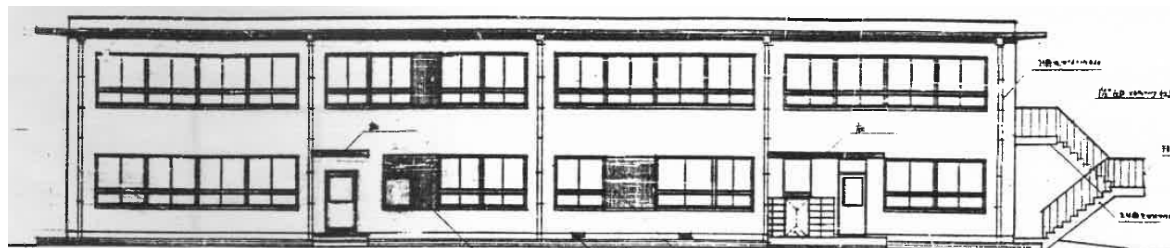
東側



西側



南側

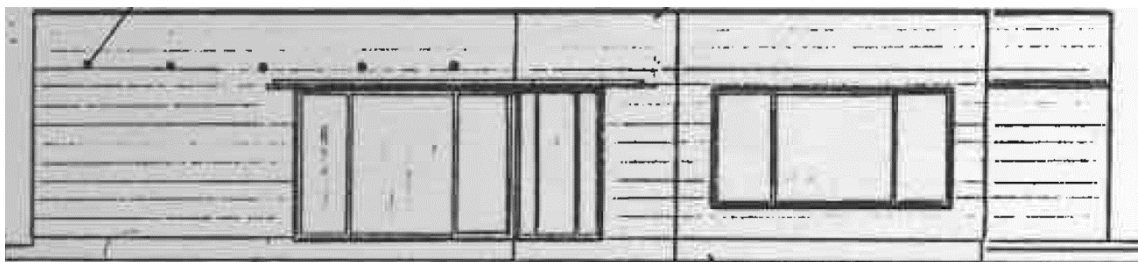


北側

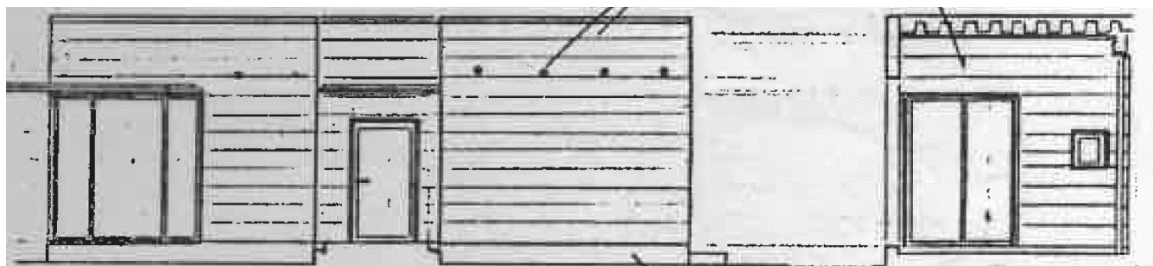
図面が現状と異なる場合は、
現状を優先します。

(4) 立面図

別館



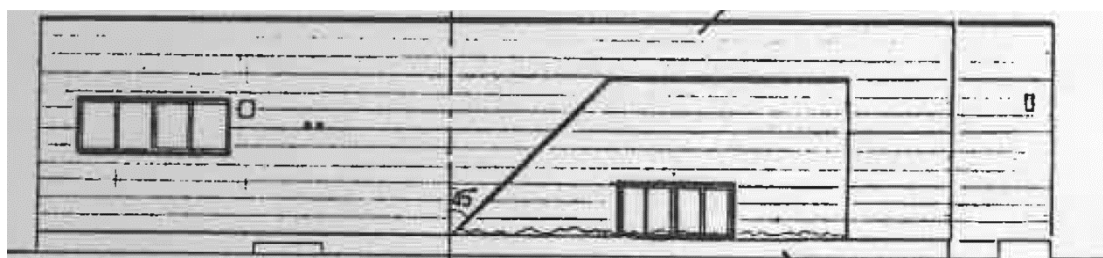
南東側



北東側



南西側

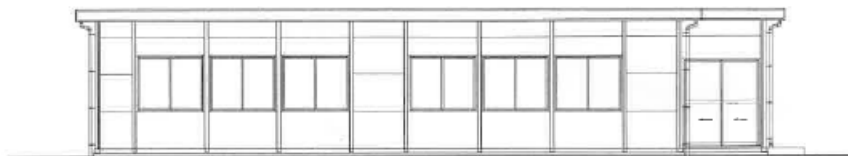


北西側

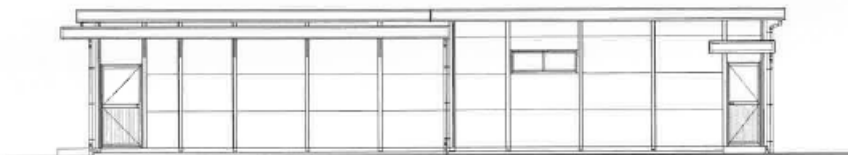
図面が現状と異なる場合は、
現状を優先します。

(4) 立面図

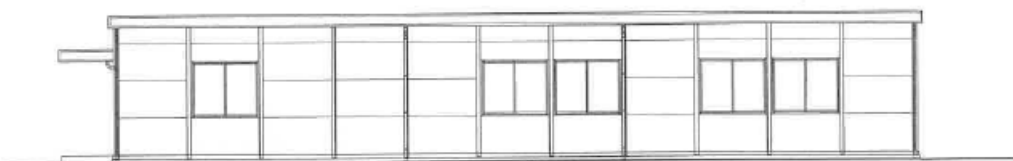
新別館



東側



西側



南側



北側

図面が現状と異なる場合は、
現状を優先します。

【施設名】岸和田子ども家庭センター（岸和田市宮前町１３３番２）

①

施設入口側



②

施設南側



③

施設西側



④本館 1 階
事務室内



⑤本館2階
事務室内



⑥新別館
事務室内



⑦別館

