

物件番号	3	物 件 明 細（建物付）			
所 在 地 （住居表示）		池田市満寿美町716番4 （池田市満寿美町9番街区）			
交通機関		阪急宝塚線 池田駅 南約460m（道路距離）			
最低売却価格		111,000,000円			
売買代金		売買代金は、落札額と消費税及び地方消費税の合計額とします。 なお、本物件については消費税等の課税対象である建物の価格が0円のため、消費税及び地方消費税の金額は0円とします。			
1. 土地の概要					
面 積		登記：506.28㎡ 実測：506.28㎡		登記地目	宅 地
接面道路の 状 況		東側：市道・幅員約4.4m・舗装有・高低差無・歩道無 南側：市道・幅員約5.2m・舗装有・高低差無・歩道無			
法令等に基づく制限	都市計画法	区 域 区 分	市街化区域		
		用 途 地 域	第一種中高層住居専用地域		
		地 域 地 区	第二種高度地区		
		建 ぺ い 率	60%	容 積 率	200%
	その他の法令等	法22条区域、宅地造成及び特定盛土等規制法（宅地造成等工事規制区域） 日影規制（4m/4—2.5時間） 立地適正化計画（居住誘導区域内、都市機能誘導区域内）			
私道の負担等に関する事項		負担の有無	無		
		負担の内容	—		
供給処理施設の状況	区 分	配管等の状況		照会先及び電話番号	
	公 営 水 道	前面 有		池田市上下水道部水道工務課 072-752-1111（代表）	
	電 気	前面 有		関西電力送配電(株) コンタクトセンター 0800-777-3081	
	都 市 ガ ス	前面 有		大阪ガスネットワーク(株) 導管情報センター 06-6202-2141	
	公共下水道	前面 有		池田市上下水道部下水道工務課 072-752-1111（代表）	

【特記事項】

- 1 現状有姿による売却ですので、物件の引渡しはあるがままの形になります。
- 2 本地は、令和6年3月27日に閉鎖されるまで池田子ども家庭センターの敷地として使用されていました。
- 3 開発行為・建築行為等の際は、池田市と協議してください。
(お問い合わせ先：池田市都市整備部審査指導課 072-754-6339)
- 4 筆界確認書等は大阪府財務部財産活用課で閲覧できます。
(お問い合わせ先：大阪府財務部財産活用課財産処理グループ 電話 06-6210-9184)
- 5 供給処理施設（公営水道・電気・都市ガス・公共下水道）については、各事業者にお問い合わせください。
- 6 売買物件の引渡し後、売買物件が数量の不足その他契約の内容に適合しないことを理由として、履行の追完の請求、売買代金の減額の請求、損害賠償の請求及び契約の解除をすることはできません。ただし、大阪府が知りながら告げなかった内容及び買受者が消費者契約法第2条第1項に規定する消費者である場合については、この限りではありません。

2. 建物の概要

建物の内容・本件は未登記物件です	所 在	池田市満寿美町716番 4 (池田市満寿美町 9 番街区)		所 有 者	大阪府
	家屋番号	(未登記物件につき無)		床面積	1 階 275. 36㎡
	種 類	(未登記物件につき無)			2 階 264. 51㎡
	構 造 等	鉄筋コンクリート造 3 階建			3 階 264. 51㎡
	建築時期	昭和44年			合計 804. 38㎡
	附属建物	なし		(注意：ここに記載の床面積は大阪府公有財産台帳に記載されているものであり、不動産登記法その他登記に必要な諸規則等の規定に基づく算定ではありません。)	
	棟 数 等	1 棟	駐 車 場	有	
工 作 物	囲障、変電設備、貯水槽 等			閉鎖時期	令和 6 年 3 月 27 日

【特記事項】

1 現状有姿による売却ですので、物件の引渡しはあるがままの形になります。

2 本件建物については、耐震改修工事（平成22年度）を実施しており、最小I s 値が0. 6以上となっています。その内容については、大阪府財務部財産活用課で閲覧できます。
(お問い合わせ先：大阪府財務部財産活用課財産処理グループ 電話06-6210-9184)

3 本件建物、諸設備及び工作物は、建築時期より相応の年数が経過しており、目視できない部分にも毀損・損耗・劣化等が見込まれます。

4 建物建築時の設計図面等は、大阪府財務部財産活用課で閲覧できますが、全ての図面が揃っているわけではありません。なお、図面は参考であり現状が異なる場合は、現状を優先します。
(お問い合わせ先：大阪府財務部財産活用課財産処理グループ 電話 06-6210-9184)

5 本件建物の基礎杭について、基礎杭の埋設を図面上確認しており、これらの図面は大阪府財務部財産活用課で閲覧できますが、図面は参考であり現状が異なる場合は、現状を優先します。
(お問い合わせ先：大阪府財務部財産活用課財産処理グループ 電話 06-6210-9184)

6 建物、諸設備及び工作物を取壊し処分する際には、廃棄物処理法等の法令に基づき、基礎部分や埋設管等まで適切に処理してください。

7 本件建物の設計図面等には石綿（アスベスト）含有建材の記載があります。
建物の解体等を行う場合には、石綿含有建材について、あらかじめ十分調査をした上で工事を行ってください。石綿含有建材の使用が認められる場合は、大気汚染防止法、労働安全衛生法に基づく石綿障害予防規則、大阪府生活環境の保全等に関する条例等の規定に基づく所定の手続きを行った上で適切に処理してください。詳しくは13ページの「8その他の注意事項（9）」をご覧ください。
なお、本件建物（機械室）について、平成19年にアスベスト対策工事が行われています。工事図面については、大阪府財務部財産活用課で閲覧できます。
(お問い合わせ先：大阪府財務部財産活用課財産処理グループ 電話 06-6210-9184)

8 建物内に一部動産があります。現状有姿による売却ですので、これらについてもあるがままの引渡しとなります。なお、エアコンを処分する際には家電リサイクル法に基づいて適切に処理してください。

また、消火器を処分する際には、「廃消火器リサイクルシステム」を参考にして適切に処理してください。

- 9 建物は未登記ですので、ここに記載している床面積の数量は、不動産登記法その他、登記に必要なとなる諸規則の規定に基づき算定されたものではありません。建物登記が必要な場合は、落札者が契約締結後、自らの費用で行ってください。
- 10 売買物件の引渡し後、売買物件が数量の不足その他契約の内容に適合しないことを理由として、履行の追完の請求、売買代金の減額の請求、損害賠償の請求及び契約の解除をすることはできません。ただし、大阪府が知りながら告げなかった内容及び買受者が消費者契約法第2条第1項に規定する消費者である場合については、この限りではありません。

物件番号

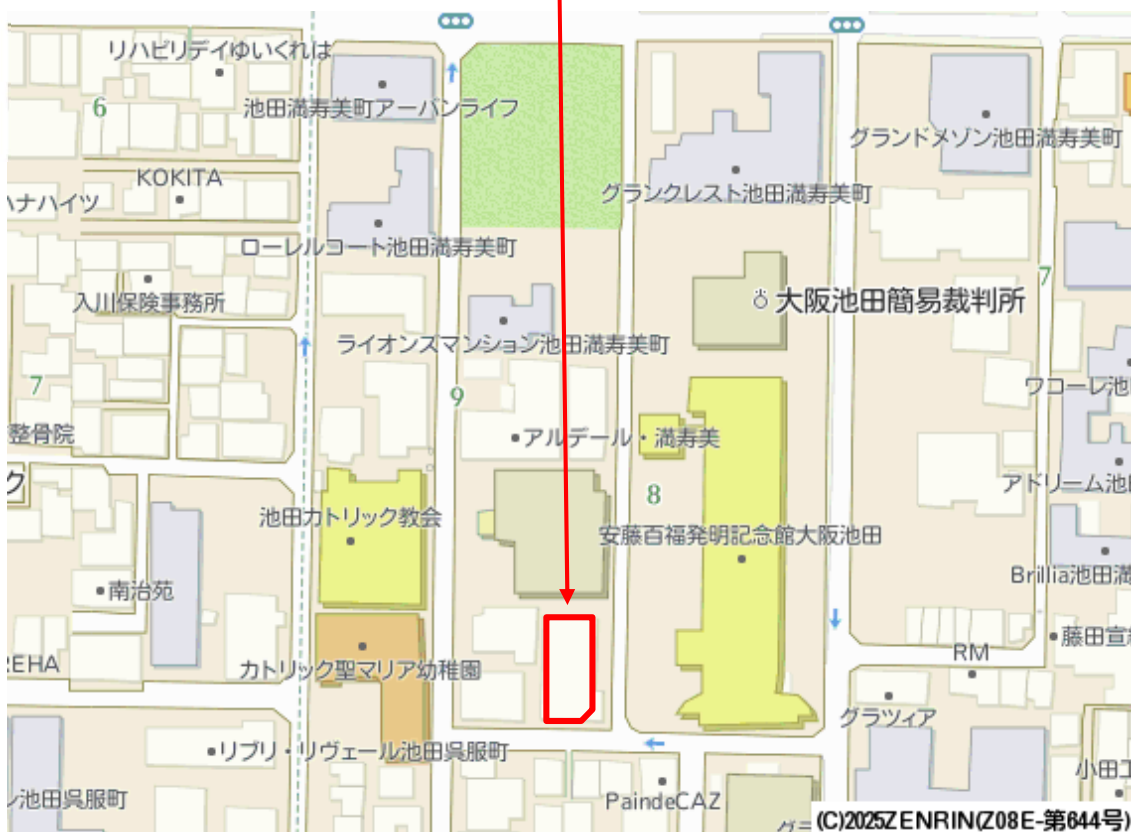
3

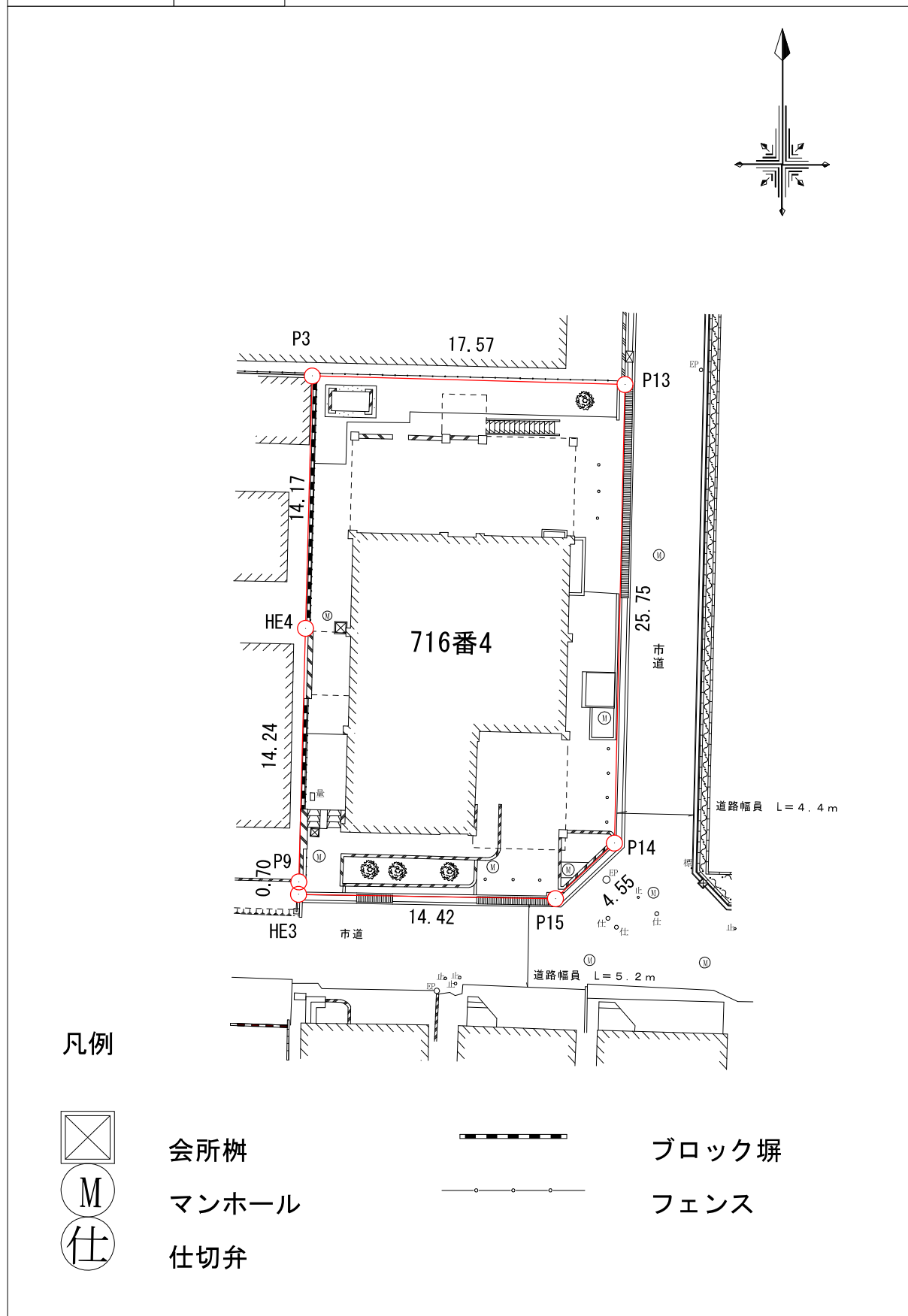
(1) 位置図

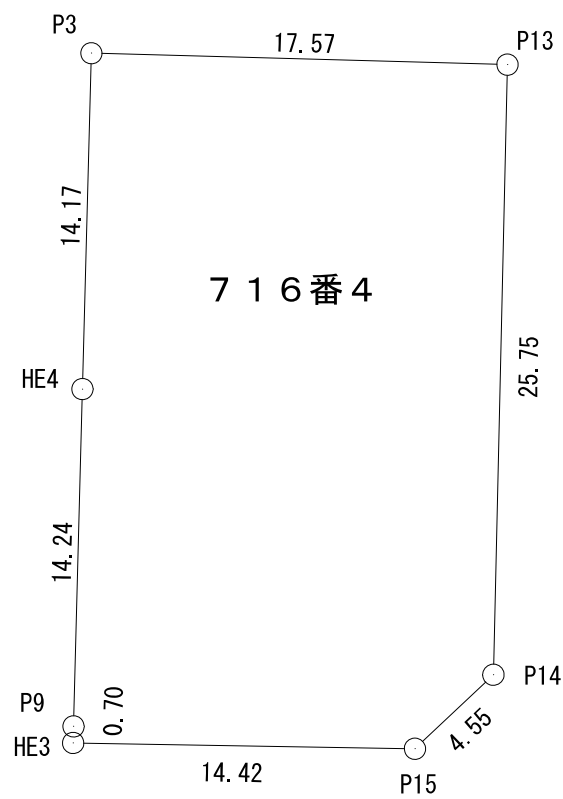
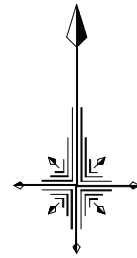
広域図



詳細図



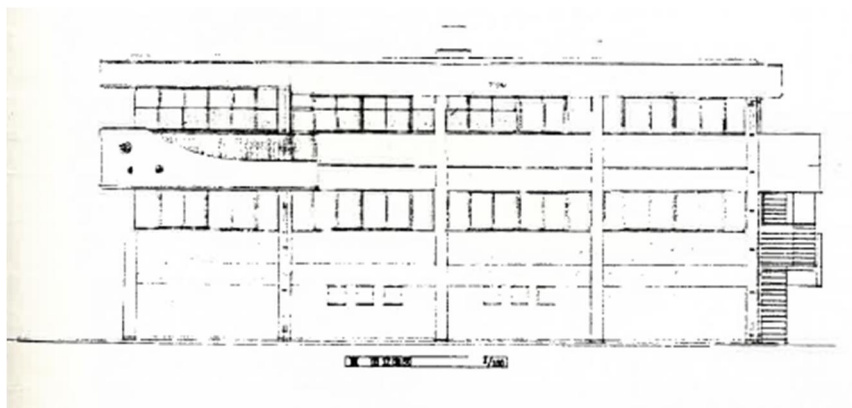




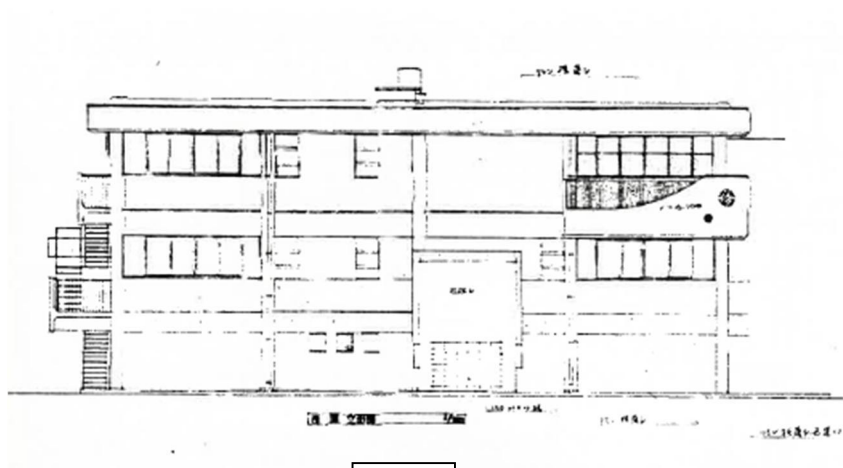
求積表

地 番	716番4			
N0	Xn	Yn	Yn+1-Yn-1	Xn • (Yn+1-Yn-1)
P13	-130982.324	-52480.254	-16.971	2222901.020604
P3	-130981.844	-52497.820	-17.939	2349683.299516
HE4	-130996.017	-52498.193	-0.747	97854.024699
P9	-131010.254	-52498.567	-0.392	51356.019568
HE3	-131010.954	-52498.585	14.407	-1887474.814278
P15	-131011.197	-52484.160	17.736	-2323614.589992
P14	-131008.074	-52480.849	3.906	-511717.537044
合 計				-1012.576927
合 計 面 積				506.2884635
地 積				506.28 m ²

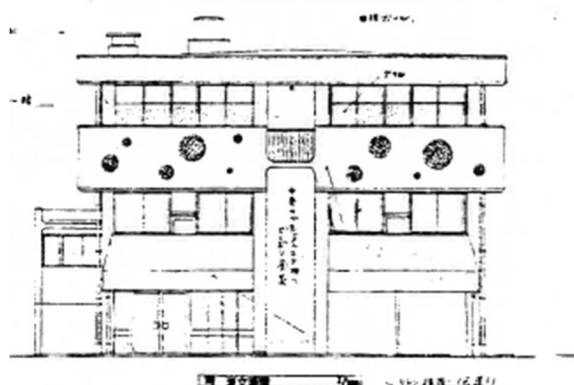
(4) 立面図



東側



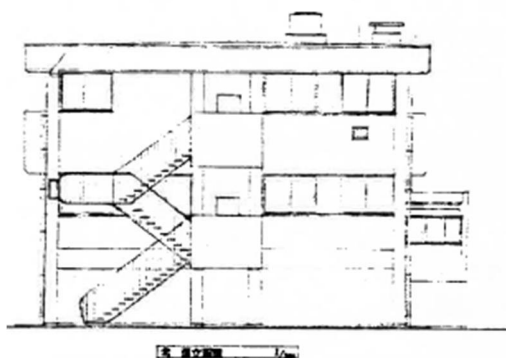
西側



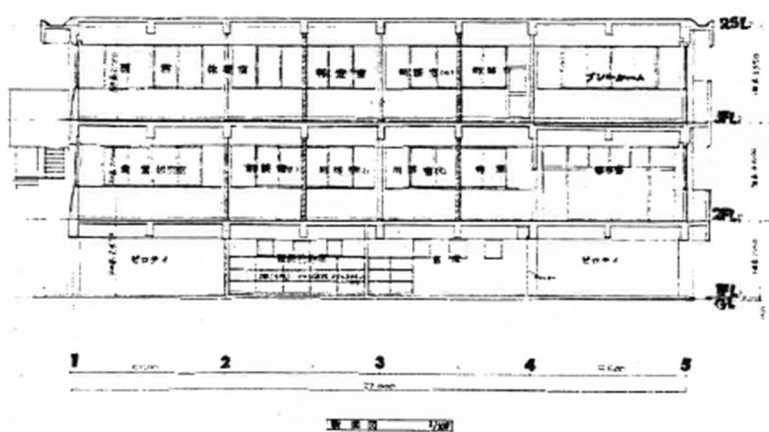
南側

図面が現状と異なる場合は、
現状を優先します。

(4) 立面図



北側



断面図

図面が現状と異なる場合は、
現状を優先します。

【施設名】池田子ども家庭センター（池田市満寿美町716番4）

①
施設
南側



②
施設
南 東
側



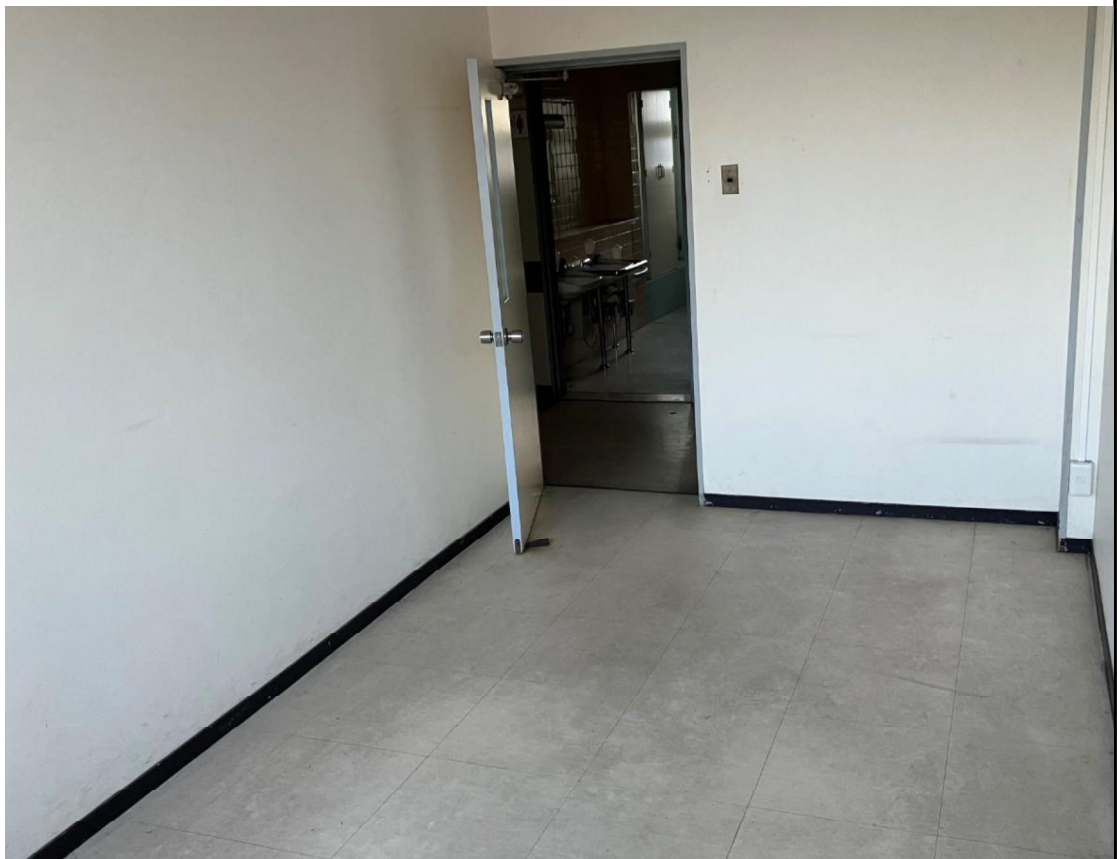
③
施設
東側



④
施設
内写
(1)



⑤
施設
内写
真
(2)



⑥
施設
内写
真
(3)



⑦ 施設
内写
真
(4)

