

令和 6 年分政治資金収支報告書の概要

令和 7 年 1 1 月 2 8 日

大阪府選挙管理委員会

令和 6 年分政治資金収支報告書の概要目次

1. 令和 6 年分収支報告書の提出状況及び収支の状況	P 1
2. 政党の支部の収支規模	P 7
3. その他の政治団体（本年收入額上位 20 団体）の収支規模	P 8
4. 参考資料	P 9

参考 1	収支報告書の提出状況及び収支の状況
参考 2	収入項目別内訳
参考 3	支出項目別内訳
参考 4—1	特定パーティーの開催状況
参考 4—2	特定パーティー以外の政治資金パーティーの開催状況
参考 5	資産等の状況

政治資金収支報告制度

政治団体収支報告（政治資金規正法第 12 条、第 19 条の 10）

毎年 1 月 1 日から 12 月 31 日までの政治団体の収入及び支出について、翌年の 1 月 1 日から 3 月 31 日（3 月 31 日が地方公共団体の休日に当たるときは、その翌日）までに、国会議員関係政治団体にあつては、5 月 31 日（5 月 31 日が地方公共団体の休日に当たるときは、その翌日）までに提出しなければならない。

収支報告書の要旨の公表（政治資金規正法第 20 条）

報告書を受理した選挙管理委員会は、当該報告書が提出された年の 11 月 30 日までに、その要旨を公表するものとする。ただし、インターネットの利用その他の適切な方法により報告書を公表するときは、当該報告書の要旨を公表することを要せず、インターネットの利用その他の適切な方法による当該報告書の公表は、報告書の要旨の公表とみなす。

収支報告書の保存及び閲覧（政治資金規正法第 20 条の 2）

- 1 報告書を受理した選挙管理委員会において、要旨を公表した日から 3 年間保存しなければならない。
- 2 何人も、この 3 年間当該報告書の閲覧を請求できる。

1. 令和6年分収支報告書の提出状況及び収支の状況

(1) 収支報告書の提出状況

令和6年分収支報告書の提出義務がある政治団体数は、政党の支部350団体、その他の政治団体2,119団体の合計2,469団体で、前年に比べ政党の支部が2団体減少、その他の政治団体は112団体減少している。

これらの団体のうち、令和6年分収支報告書を提出した団体数は、2,380団体で、提出率は96.4%となっている。これは前年より0.3ポイント減少している。

国会議員関係政治団体だけでみると、提出義務団体数は、政党の支部59団体、その他の政治団体94団体の合計153団体、提出団体数は、政党の支部58団体、その他の政治団体93団体の151団体で、提出率は98.7%となっている。

区 分	提出義務団体数		提出団体数		提出率%	
		うち国会議員関係政治団体		うち国会議員関係政治団体		うち国会議員関係政治団体
政 党 の 支 部	350		346		98.9	
	(352)	59	(350)	58	(99.4)	98.3
その他の政治団体	2,119		2,034		96.0	
	(2,231)	94	(2,149)	93	(96.3)	98.9
合 計	2,469		2,380		96.4	
	(2,583)	153	(2,499)	151	(96.7)	98.7

※（ ）内は、前年数値

(注) ・提出義務団体数及び提出団体数には、
令和6年中に解散した団体数も含まれる。
・提出団体数とは、令和7年9月30日までに
収支報告書の提出があった団体数をいう。

(注) この頁以降の増減額、増減比の値については、報告書に記載された数値から計算して得た数値を四捨五入したものを記載しているため、文中及び表中の数値(千円又は百万円単位)による計算値とは一致しない場合がある。

(2) 収支の状況

令和6年分の本年收入額は61億9,900万円で、前年分（69億8,300万円）に比べ、7億8,400万円（11.2%）の減少となっている。

また、支出総額は60億4,300万円で、前年分（70億6,600万円）に比べ10億2,300万円（14.5%）の減少となっている。

(3) 収入項目別内訳

本年收入額を政党の支部、その他の政治団体別にみると、政党の支部に係るものは40億7,400万円で、前年分（42億4,600万円）に比べ1億7,200万円（4.1%）の減少となっている。

その他の政治団体に係るものは21億2,500万円で、前年分（27億3,700万円）に比べ6億1,200万円（22.3%）の減少となっている。

〔単位：百万円・％〕

区 分	内 訳						本 年 収 入 額	構 成 比
	党・会費	寄 附	事業収入	借 入 金	交 付 金 収 入	その他の 収 入		
政 党 の	274	1,402	26	16	2,307	49	4,074	
	[269]	[1,404]	[121]	[24]	[2,381]	[47]	[4,246]	65.7
支 部	(1.9)	(△ 0.1)	(△ 78.7)	(△ 32.9)	(△ 3.1)	(4.9)	(△ 4.1)	
その他の	479	1,228	233	41	65	78	2,125	
	[467]	[1,416]	[644]	[40]	[95]	[75]	[2,737]	34.3
政治団体	(2.4)	(△ 13.3)	(△ 63.7)	(3.6)	(△ 31.3)	(4.0)	(△ 22.3)	
合 計	753	2,630	259	57	2,372	127	6,199	
	[736]	[2,819]	[765]	[64]	[2,476]	[122]	[6,983]	100
	(2.2)	(△ 6.7)	(△ 66.1)	(△ 10.2)	(△ 4.2)	(4.3)	(△ 11.2)	

※〔 〕内数値は、前年数値

※（ ）内数値は、対前年増減比

※ 百万円単位で四捨五入しているため、合計欄と表中の計が一致しない場合がある。

（注）・事業収入とは、機関紙誌の発行や催し物の開催等が主なものである。

・交付金収入とは、本部又は支部から供与された交付金に係る収入のことである。

・その他の収入とは、無償提供分や、組織活動に伴う収入（総会会費等）、預金利子等が主なものである。

(4) 寄附収入

寄附収入は２億６千万円で、前年分（２億８千万円）に比べ１億８千万円（６．７％）の減少となっている。

うち、政党の支部の寄附収入は１億４千万円で、前年分（１億４千万円）に比べ２千万円（０．１％）の減少となっている。

また、その他の政治団体の寄附収入は１億２千万円で、前年分（１億４千万円）に比べ１億８千万円（１３．３％）の減少となっている。

〈寄附の内訳〉

〔単位：百万円・％〕

区 分	個人の寄附	団体の寄附 (法人等)	政治団体の 寄附	政党匿名 寄附	合 計
政 党 の	1,138	130	134	0	1,402
	[1,172]	[118]	[114]	[0]	[1,404]
支 部	(△ 2.9)	(10.8)	(18.0)	—	(△ 0.1)
その他の	496	0	732	0	1,228
	[589]	[0]	[826]	[0]	[1,416]
政治団体	(△ 15.9)	—	(△ 11.4)	—	(△ 13.3)
合 計	1,633	130	867	0	2,630
	[1,761]	[118]	[940]	[0]	[2,819]
	(△ 7.3)	(10.8)	(△ 7.8)	—	(△ 6.7)

※〔 〕内数値は、前年数値

※（ ）内数値は、対前年増減比

※ 百万円単位で四捨五入しているため、合計欄と表中の計が一致しない場合がある。

(5) 支出項目別内訳

支出総額の内訳は、経常経費が２３億１，３００万円で、前年分（２３億３，０００万円）と比べ１，７００万円（０．７％）の減少、政治活動費が３７億３，０００万円で、前年分（４７億３，５００万円）と比べ１０億５００万円（２１．２％）減少している。

① 経常経費

〔単位：百万円・％〕

区 分	人 件 費	光熱水費	備 品 消耗品費	事務所費	計 ①
政 党 の	1,049	35	136	391	1,611
	[1,002]	[35]	[117]	[406]	[1,560]
支 部	(4.7)	(△ 2.3)	(16.7)	(△ 3.8)	(3.3)
その他の	382	15	75	230	702
	[378]	[16]	[98]	[277]	[770]
政治団体	(1.1)	(△ 10.7)	(△ 23.2)	(△ 17.2)	(△ 8.8)
合 計	1,432	49	211	621	2,313
	[1,380]	[52]	[215]	[684]	[2,330]
	(3.7)	(△ 5.0)	(△ 1.5)	(△ 9.2)	(△ 0.7)

※〔 〕内数値は、前年数値

※（ ）内数値は、対前年増減比

※ 百万円単位で四捨五入しているため、合計欄と表中の計が一致しない場合がある。

② 政治活動費

[単位：百万円・%]

区 分	組 織 活動費	選 挙 関係費	機関紙誌の 発行その他の 事業費	調 査 研究費	寄 附 交付金	その他 の経費	計 ②	合 計 ①+②	※ うち 交付金
政 党 の	372	361	604	16	939	59	2,350	3,961	747
	[349]	[439]	[727]	[22]	[1,243]	[69]	[2,848]	[4,408]	[856]
支 部	(6.5)	(△ 17.9)	(△ 16.9)	(△ 27.7)	(△ 24.5)	(△ 14.1)	(△ 17.5)	(△ 10.2)	(△ 12.8)
その他の	338	42	384	31	508	77	1,380	2,082	48
	[425]	[95]	[647]	[15]	[631]	[73]	[1,887]	[2,657]	[65]
政治団体	(△ 20.4)	(△ 55.9)	(△ 40.7)	(103.7)	(△ 19.5)	(5.6)	(△ 26.9)	(△ 21.7)	(△ 27.1)
合 計	710	403	988	47	1,447	136	3,730	6,043	795
	[774]	[535]	[1,374]	[37]	[1,874]	[142]	[4,735]	[7,066]	[922]
	(△ 8.3)	(△ 24.7)	(△ 28.1)	(26.4)	(△ 22.8)	(△ 4.0)	(△ 21.2)	(△ 14.5)	(△ 13.8)

※ [] 内数値は、前年数値

※ () 内数値は、対前年増減比

※ 百万円単位で四捨五入しているため、合計欄と表中の計が一致しない場合がある。

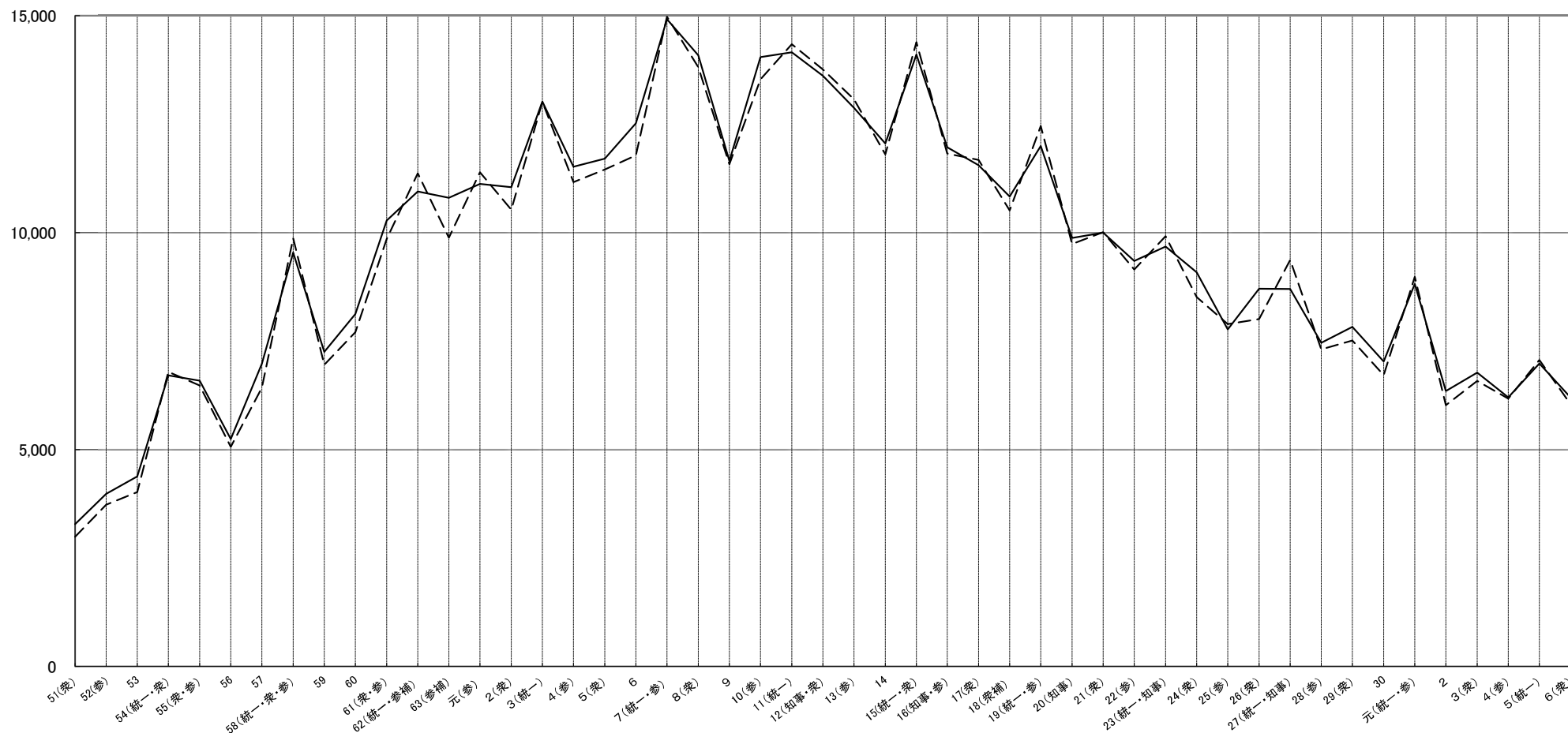
※ 「うち交付金」とは、本部又は支部に対して供与した交付金に係る支出を再掲したものである。

<収支額の推移>

—— 本年収入額

--- 本年支出総額

(単位: 百万円)



年	51	52	53	54	55	56	57	58	59	60	61	62	63	元	2	3	4	5	6	7	8	9	10	11	12	13	14	15	16	17	18	19	20	21	22	23	24	25	26	27	28	29	30	元	2	3	4	5	6
収入	3,279	3,980	4,384	6,712	6,591	5,243	6,979	9,537	7,253	8,125	10,281	10,951	10,800	11,121	11,048	13,021	11,517	11,704	12,521	14,918	14,087	11,652	14,046	14,158	13,616	12,874	12,054	14,103	11,967	11,554	10,831	11,995	9,876	10,000	9,349	9,682	9,083	7,770	8,707	8,702	7,462	7,826	7,033	8,819	6,351	6,775	6,203	6,983	6,199
支出	2,989	3,730	4,022	6,790	6,480	5,063	6,423	9,870	6,953	7,707	9,853	11,366	9,882	11,391	10,530	13,013	11,164	11,453	11,779	14,979	13,814	11,576	13,531	14,340	13,757	13,074	11,803	14,389	11,821	11,675	10,512	12,458	9,736	10,014	8,148	9,916	8,518	7,892	8,007	9,373	7,313	7,515	6,715	8,980	6,022	6,581	6,173	7,066	6,043

2. 政党の支部の収支規模

各政党の支部の令和6年分の本年收入額を多い順に並べると、
日本共産党、自由民主党、公明党、日本維新の会、立憲民主党、参政党、れいわ新選組、国民民主党、社会民主党であった。

〔単位：千円・％〕

政 党 名	令和6年		令和5年		対前年増減比	
	本年收入額	支出総額	本年收入額	支出総額	収 入	支 出
日本共産党	1,624,288	1,652,908	1,727,448	1,776,195	△ 6.0	△ 6.9
自由民主党	1,091,510	966,739	818,680	924,884	33.3	4.5
公明党	540,917	560,032	767,489	786,952	△ 29.5	△ 28.8
日本維新の会	524,033	488,799	700,597	707,357	△ 25.2	△ 30.9
立憲民主党	114,772	107,160	92,196	93,082	24.5	15.1
参政党	77,083	84,311	85,705	65,292	△ 10.1	29.1
れいわ新選組	59,309	57,032	33,028	30,972	79.6	84.1
国民民主党	26,207	27,171	13,633	14,555	92.2	86.7
社会民主党	16,170	16,662	7,561	9,127	113.9	82.6
合 計	4,074,289	3,960,814	4,246,338	4,408,416	△ 4.1	△ 10.2

・本表の政党の支部の順序は令和6年の
本年收入額の順による。

3. その他の政治団体（本年收入額上位20団体）の収支規模

〔単位：千円〕

順位	政治団体名	令和6年		令和5年		前年 順位
		本年收入額	支出総額	本年收入額	支出総額	
1	現地プロジェクト実施部	142,502	150,753	140,000	76,246	1
2	大阪府医師政治連盟	140,017	109,870	116,620	108,513	3
3	大阪府歯科医師連盟	108,287	82,008	62,836	91,371	5
4	大阪府薬剤師連盟	61,316	68,081	62,255	66,759	6
5	とかしきなおみ後援会	60,603	16,093	22,729	15,250	16
6	大阪府宅建政治連盟	55,756	44,192	48,502	42,466	8
7	中山泰秀後援会	51,516	49,239	46,238	45,769	9
8	左藤章後援会	47,530	47,704	25,055	15,743	12
9	長尾たかし後援会	26,634	25,615	23,065	25,629	15
10	大石あきこと歩む会	26,613	31,559	10,686	10,079	—
11	梅村聡後援会	25,933	13,162	11,631	9,243	—
12	大阪府看護連盟	25,259	24,751	27,749	32,764	11
13	大阪行政書士政治連盟	23,460	23,921	22,462	21,472	17
14	医療政策研究会	22,090	23,614	14,380	12,948	—
15	全日本不動産政治連盟大阪府本部	20,686	18,240	21,135	19,460	18
16	大阪府社会保険労務士政治連盟	17,625	20,446	17,808	17,106	—
17	E．P．E研究会	17,360	24,630	3,980	4,111	—
18	東徹事務所	16,794	19,899	14,824	18,109	—
19	杉本太平後援会	14,688	13,697	7,703	8,105	—
20	南大阪懇話会	14,085	18,066	17,950	16,213	—

※ 「前年順位」欄の「—」は、令和5年分では上位20団体に入っていない団体

参考 1

収支報告書の提出状況及び収支の状況

〔単位：千円・％〕

年	項目 区分	提出 義務 団体 数①	提出 団体 数②	提出率 ②／①	本年收入額 ③	左のうち寄附金額					寄附 収入 比率 ④／③	前年繰越額 ⑤	収入総額 ⑥＝③＋⑤	支出総額 ⑦	翌年繰越額 ⑥－⑦
						個 人	団 体	政治団体	政党 匿名	計④					
令和6年	政党の 支部	350	346	98.9	4,074,289	1,137,573 (81.1)	130,376 (9.3)	134,476 (9.6)	1 (0.0)	1,402,426 (100.0)	34.4	1,570,300	5,644,588	3,960,814	1,683,775
	その他の 政治団体	2,119	2,034	96.0	2,124,969	495,862 (40.4)	(－)	732,028 (59.6)	0 (－)	1,227,890 (100.0)	57.8	3,526,169	5,651,138	2,081,808	3,569,330
	計	2,469	2,380	96.4	6,199,258	1,633,434 (62.1)	130,376 (5.0)	866,505 (32.9)	1 (0.0)	2,630,316 (100.0)	42.4	5,096,469	11,295,727	6,042,622	5,253,105
令和5年	政党の 支部	352	350	99.4	4,246,338	1,172,044 (83.5)	117,693 (8.4)	113,953 (8.1)	3 (0.0)	1,403,693 (100.0)	33.1	1,728,264	5,974,602	4,408,416	1,566,186
	その他の 政治団体	2,231	2,149	96.3	2,736,583	589,336 (41.6)	0 (－)	826,208 (58.4)	0 (－)	1,415,544 (100.0)	51.7	3,492,619	6,229,202	2,657,086	3,572,115
	計	2,583	2,499	96.7	6,982,921	1,761,380 (62.5)	117,693 (4.2)	940,161 (33.3)	3 (0.0)	2,819,237 (100.0)	40.4	5,220,883	12,203,804	7,065,502	5,138,301
令和4年	政党の 支部	353	349	98.9	3,962,636	1,189,828 (82.2)	109,064 (7.5)	149,334 (10.3)	2 (0.0)	1,448,228 (100.0)	36.5	1,903,896	5,866,532	4,134,865	1,731,667
	その他の 政治団体	2,174	2,092	96.2	2,240,534	497,919 (45.4)	0 (－)	598,460 (54.6)	0 (－)	1,096,379 (100.0)	48.9	3,328,047	5,568,582	2,037,688	3,530,893
	計	2,527	2,441	96.6	6,203,170	1,687,747 (66.3)	109,064 (4.3)	747,794 (29.4)	2 (0.0)	2,544,607 (100.0)	41.0	5,231,943	11,435,114	6,172,553	5,262,560

※（ ）内は寄附収入に占める比率である。

※千円単位で四捨五入しているため、合計欄と表中の計が一致しない場合がある。

参考 2－①

収入項目別内訳（令和6年分）

〔単位：千円・％〕

項目 区分	本年收入額 ①	党費又は 会費	寄附金額					事業収入	借入金収入	交付金収入	その他の 収入	前年繰越額 ②	収入総額 ③＝①＋②	支出総額 ④	翌年繰越額 ③－④
			個 人	団 体	政治団体	政党匿名	計								
日本共産党	1,624,288 (100.0)	173,581 (10.7)	599,750 (36.9)	0 (－)	0 (－)	0 (－)	599,750 (36.9)	6,185 (0.4)	0 (－)	822,815 (50.7)	21,957 (1.4)	627,699	2,251,987	1,652,908	599,079
自由民主党	1,091,510 (100.0)	98,562 (9.0)	220,461 (20.2)	111,718 (10.2)	38,394 (3.5)	0 (－)	370,572 (34.0)	11,494 (1.1)	12,400 (1.1)	589,180 (54.0)	9,302 (0.9)	586,461	1,677,971	966,739	711,232
公明党	540,917 (100.0)	0 (－)	237,782 (44.0)	15,258 (2.8)	10,028 (1.9)	0 (－)	263,068 (48.6)	0 (－)	1,500 (0.3)	274,434 (50.7)	1,915 (0.4)	122,937	663,854	560,032	103,822
日本維新の 会	524,033 (100.0)	0 (－)	46,236 (8.8)	0 (－)	44,917 (8.6)	0 (－)	91,153 (17.4)	0 (－)	1,800 (0.3)	428,874 (81.8)	2,207 (0.4)	177,479	701,512	488,799	212,713
立憲民主党	114,772 (100.0)	1,396 (1.2)	9,676 (8.4)	3,200 (2.8)	11,100 (9.7)	0 (－)	23,976 (20.9)	0 (－)	600 (0.5)	87,920 (76.6)	881 (0.8)	8,142	122,914	107,160	15,754
参政党	77,083 (100.0)	0 (－)	6,273 (8.1)	0 (－)	0 (－)	1 (0.0)	6,274 (8.1)	4,237 (5.5)	0 (－)	54,529 (70.7)	12,043 (15.6)	28,485	105,568	84,311	21,257
れいわ新選 組	59,309 (100.0)	0 (－)	10,321 (17.4)	0 (－)	30,000 (50.6)	0 (－)	40,321 (68.0)	3,333 (5.6)	0 (－)	15,550 (26.2)	105 (0.2)	5,680	64,989	57,032	7,956
国民民主党	26,207 (100.0)	357 (1.4)	1,605 (6.1)	0 (－)	39 (0.1)	0 (－)	1,644 (6.3)	0 (－)	0 (－)	24,206 (92.4)	0 (0.0)	8,477	34,684	27,171	7,513
社会民主党	16,170 (100.0)	0 (－)	5,469 (33.8)	200 (1.2)	0 (－)	0 (－)	5,669 (35.1)	572 (3.5)	0 (－)	9,168 (56.7)	761 (4.7)	4,940	21,111	16,662	4,449
政党の支部 合計	4,074,289 (100.0)	273,896 (6.7)	1,137,573 (27.9)	130,376 (3.2)	134,476 (3.3)	1 (0.0)	1,402,426 (34.4)	25,821 (0.6)	16,300 (0.4)	2,306,676 (56.6)	49,171 (1.2)	1,570,300	5,644,588	3,960,814	1,683,775
その他の政 治団体合計	2,124,969 (100.0)	478,860 (22.5)	495,862 (23.3)	0 (－)	732,028 (34.4)	0 (－)	1,227,890 (57.8)	233,499 (11.0)	41,111 (1.9)	65,299 (3.1)	78,309 (3.7)	3,526,169	5,651,138	2,081,808	3,569,330
総 計	6,199,258 (100.0)	752,756 (12.1)	1,633,434 (26.3)	130,376 (2.1)	866,505 (14.0)	1 (0.0)	2,630,316 (42.4)	259,320 (4.2)	57,411 (0.9)	2,371,975 (38.3)	127,480 (2.1)	5,096,469	11,295,727	6,042,622	5,253,105

※ 本表の政党の順序は、令和6年の本年收入額による。 ※ ()内は、本年收入額に占める比率である。 ※千円単位で四捨五入しているため、合計欄と表中の計が一致しない場合がある。

参考 2－①

収入項目別内訳（令和５年分）

〔単位：千円・％〕

項目 区分	本年收入額 ①	党費又は 会費	寄附金額					事業収入	借入金収入	交付金収入	その他の 収入	前年繰越額 ②	収入総額 ③＝①＋②	支出総額 ④	翌年繰越額 ③－④
			個 人	団 体	政治団体	政党匿名	計								
日本共産党	1,727,448 (100.0)	181,779 (10.5)	625,926 (36.2)	0 (－)	0 (－)	0 (－)	625,926 (36.2)	7,179 (0.4)	4,645 (0.3)	875,390 (50.7)	32,530 (1.9)	676,447	2,403,894	1,776,195	627,699
自由民主党	818,680 (100.0)	84,794 (10.4)	153,213 (18.7)	103,071 (12.6)	60,465 (7.4)	0 (－)	316,749 (38.7)	73,857 (9.0)	6,853 (0.8)	328,648 (40.1)	7,778 (1.0)	687,695	1,506,375	924,884	581,491
公明党	767,489 (100.0)	0 (－)	336,510 (43.8)	12,352 (1.6)	6,590 (0.9)	0 (－)	355,452 (46.3)	15,806 (2.1)	0 (－)	394,597 (51.4)	1,634 (0.2)	142,399	909,889	786,952	122,937
日本維新の 会	700,597 (100.0)	277 (0.0)	33,233 (4.7)	0 (－)	36,998 (5.3)	0 (－)	70,231 (10.0)	300 (0.0)	7,800 (1.1)	619,950 (88.5)	2,040 (0.3)	184,157	884,754	707,357	177,397
立憲民主党	92,196 (100.0)	1,706 (1.9)	10,121 (11.0)	2,200 (2.4)	0 (－)	0 (－)	12,321 (13.4)	10,980 (11.9)	5,000 (5.4)	60,839 (66.0)	1,349 (1.5)	9,967	102,163	93,082	9,081
参政党	85,705 (100.0)	0 (－)	3,282 (3.8)	0 (－)	0 (－)	3 (0.0)	3,285 (3.8)	11,286 (13.2)	0 (－)	70,658 (82.4)	477 (0.6)	8,071	93,777	65,292	28,485
れいわ新選 組	33,028 (100.0)	0 (－)	8,134 (24.6)	0 (－)	9,900 (30.0)	0 (－)	18,034 (54.6)	1,982 (6.0)	0 (－)	13,000 (39.4)	12 (0.0)	3,623	36,651	30,972	5,679
国民民主党	13,633 (100.0)	237 (1.7)	0 (－)	0 (－)	0 (－)	0 (－)	0 (－)	0 (－)	0 (－)	13,396 (98.3)	0 (－)	9,400	23,033	14,555	8,478
社会民主党	7,561 (100.0)	2 (0.0)	1,625 (21.5)	70 (0.9)	0 (－)	0 (－)	1,695 (22.4)	0 (－)	0 (－)	4,794 (63.4)	1,070 (14.2)	6,506	14,067	9,127	4,940
政党の支部 合計	4,246,338 (100.0)	268,795 (6.3)	1,172,044 (27.6)	117,693 (2.8)	113,953 (2.7)	3 (0.0)	1,403,693 (33.1)	121,391 (2.9)	24,298 (0.6)	2,381,272 (56.1)	46,890 (1.1)	1,728,264	5,974,602	4,408,416	1,566,186
その他の政 治団体合計	2,736,583 (100.0)	467,481 (17.1)	589,336 (21.5)	0 (－)	826,208 (30.2)	0 (－)	1,415,544 (51.7)	643,571 (23.5)	39,669 (1.4)	95,008 (3.5)	75,310 (2.8)	3,492,619	6,229,202	2,657,086	3,572,115
総 計	6,982,921 (100.0)	736,276 (10.5)	1,761,380 (25.2)	117,693 (1.7)	940,161 (13.5)	3 (0.0)	2,819,237 (40.4)	764,961 (11.0)	63,967 (0.9)	2,476,280 (35.5)	122,200 (1.7)	5,220,883	12,203,804	7,065,502	5,138,301

※ 本表の政党の順序は、令和５年の本年收入額による。 ※ ()内は、本年收入額に占める比率である。 ※千円単位で四捨五入しているため、合計欄と表中の計が一致しない場合がある。

参考 3-①

支出項目別内訳（令和6年分）

〔単位：千円・％〕

区 分	項 目	経常経費					政治活動費											合 計 ①+②	※ うち 交付金
		人件費	光熱水費	備品 消耗品費	事務所費	計 ①	組織活動費	選挙関係費	機関紙誌の発行その他の事業費					調査研究費	寄附交付金	その他の 経費	計 ②		
									機関紙誌	宣伝事業	パーティ	その他	小 計						
日本共産党		609,626	18,297	46,979	134,624	809,526	152,011	76,980	0	66,709	0	49	66,758	2,727	533,352	11,553	843,381	1,652,908	521,052
	構成比	(36.9)	(1.1)	(2.8)	(8.1)	(49.0)	(9.2)	(4.7)	(－)	(4.0)	(－)	(0.0)	(4.0)	(0.2)	(32.3)	(0.7)	(51.0)	(100.0)	(31.5)
自由民主党		214,492	6,492	41,722	93,167	355,873	125,344	111,181	6,854	145,079	5,980	4,172	162,085	3,770	181,049	27,437	610,866	966,739	35,616
	構成比	(22.2)	(0.7)	(4.3)	(9.6)	(36.8)	(13.0)	(11.5)	(0.7)	(15.0)	(0.6)	(0.4)	(16.8)	(0.4)	(18.7)	(2.8)	(63.2)	(100.0)	(3.7)
公 明 党		76,736	5,985	11,405	75,718	169,844	40,850	90,655	7,977	91,778	6,323	970	107,048	281	150,166	1,188	390,188	560,032	133,288
	構成比	(13.7)	(1.1)	(2.0)	(13.5)	(30.3)	(7.3)	(16.2)	(1.4)	(16.4)	(1.1)	(0.2)	(19.1)	(0.1)	(26.8)	(0.2)	(69.7)	(100.0)	(23.8)
日本維新の会		84,259	2,634	22,662	61,789	171,345	28,768	39,768	23,389	181,643	0	28	205,060	7,524	24,539	11,795	317,454	488,799	22,230
	構成比	(17.2)	(0.5)	(4.6)	(12.6)	(35.1)	(5.9)	(8.1)	(4.8)	(37.2)	(－)	(0.0)	(42.0)	(1.5)	(5.0)	(2.4)	(64.9)	(100.0)	(4.5)
立憲民主党		29,915	596	6,567	16,412	53,490	7,540	11,986	9,635	19,065	0	60	28,761	221	112	5,051	53,670	107,160	0
	構成比	(27.9)	(0.6)	(6.1)	(15.3)	(49.9)	(7.0)	(11.2)	(9.0)	(17.8)	(－)	(0.1)	(26.8)	(0.2)	(0.1)	(4.7)	(50.1)	(100.0)	(－)
参政党		43	0	1,274	420	1,737	3,358	16,920	0	11,899	30	2,670	14,599	183	45,312	2,201	82,574	84,311	34,323
	構成比	(0.1)	(－)	(1.5)	(0.5)	(2.1)	(4.0)	(20.1)	(－)	(14.1)	(0.0)	(3.2)	(17.3)	(0.2)	(53.7)	(2.6)	(97.9)	(100.0)	(40.7)
れいわ新選組		24,475	464	3,757	5,491	34,187	5,915	0	0	12,411	0	3,900	16,311	98	521	0	22,845	57,032	0
	構成比	(42.9)	(0.8)	(6.6)	(9.6)	(59.9)	(10.4)	(－)	(－)	(21.8)	(－)	(6.8)	(28.6)	(0.2)	(0.9)	(－)	(40.1)	(100.0)	(－)
国民民主党		9,126	22	1,515	1,352	12,015	5,628	5,984	0	2,758	0	0	2,758	785	0	0	15,156	27,171	0
	構成比	(33.6)	(0.1)	(5.6)	(5.0)	(44.2)	(20.7)	(22.0)	(－)	(10.2)	(－)	(－)	(10.2)	(2.9)	(－)	(－)	(55.8)	(100.0)	(－)
社会民主党		792	139	459	1,840	3,229	2,110	7,030	0	627	0	0	627	66	3,600	0	13,433	16,662	376
	構成比	(4.8)	(0.8)	(2.8)	(11.0)	(19.4)	(12.7)	(42.2)	(－)	(3.8)	(－)	(－)	(3.8)	(0.4)	(21.6)	(－)	(80.6)	(100.0)	(2.3)
政党の支部合計		1,049,464	34,628	136,340	390,814	1,611,246	371,525	360,505	47,855	531,969	12,334	11,849	604,008	15,654	938,651	59,226	2,349,568	3,960,814	746,885
	構成比	(26.5)	(0.9)	(3.4)	(9.9)	(40.7)	(9.4)	(9.1)	(1.2)	(13.4)	(0.3)	(0.3)	(15.2)	(0.4)	(23.7)	(1.5)	(59.3)	(100.0)	(18.9)
その他の 政治団体合計		382,313	14,643	75,152	229,748	701,857	338,274	42,014	68,080	172,915	56,325	86,310	383,630	30,919	508,149	76,966	1,379,951	2,081,808	47,756
	構成比	(18.4)	(0.7)	(3.6)	(11.0)	(33.7)	(16.2)	(2.0)	(3.3)	(8.3)	(2.7)	(4.1)	(18.4)	(1.5)	(24.4)	(3.7)	(66.3)	(100.0)	(2.3)
総 計	計	1,431,778	49,271	211,492	620,562	2,313,103	709,798	402,518	115,935	704,885	68,659	98,159	987,638	46,573	1,446,800	136,191	3,729,519	6,042,622	794,640
	構成比	(23.7)	(0.8)	(3.5)	(10.3)	(38.3)	(11.7)	(6.7)	(1.9)	(11.7)	(1.1)	(1.6)	(16.3)	(0.8)	(23.9)	(2.3)	(61.7)	(100.0)	(13.2)

※ 本表の政党の順序は、令和6年の本年収入額による。 ※ 千円単位で四捨五入しているため、合計欄と表中の計が一致しない場合がある。 ※ 「うち交付金」とは、本部又は支部に対して供与した交付金を再掲したものである。

参考 3-①

支出項目別内訳（令和５年分）

〔単位：千円・％〕

区 分	項 目	経常経費					政治活動費											合 計 ①+②	※ うち 交付金
		人件費	光熱水費	備品 消耗品費	事務所費	計 ①	組織活動費	選挙関係費	機関紙誌の発行その他の事業費					調査研究費	寄附交付金	その他の 経費	計 ②		
									機関紙誌	宣伝事業	パーティ	その他	小 計						
日本共産党		631,085	18,640	45,287	152,560	847,571	169,093	49,859	1,038	99,892	0	49	100,978	2,747	592,920	13,026	928,624	1,776,195	560,029
	構成比	(35.5)	(1.0)	(2.5)	(8.6)	(47.7)	(9.5)	(2.8)	(0.1)	(5.6)	(－)	(0.0)	(5.7)	(0.2)	(33.4)	(0.7)	(52.3)	(100.0)	(31.5)
自由民主党		179,661	5,918	31,410	102,498	319,486	89,813	78,589	23,667	142,532	29,869	7,380	203,448	10,671	192,052	30,824	605,397	924,884	30,519
	構成比	(19.4)	(0.6)	(3.4)	(11.1)	(34.5)	(9.7)	(8.5)	(2.6)	(15.4)	(3.2)	(0.8)	(22.0)	(1.2)	(20.8)	(3.3)	(65.5)	(100.0)	(3.3)
公 明 党		63,809	7,589	14,430	75,949	161,777	51,020	147,947	7,286	111,981	13,208	1,385	133,860	540	289,824	1,984	625,175	786,952	198,635
	構成比	(8.1)	(1.0)	(1.8)	(9.7)	(20.6)	(6.5)	(18.8)	(0.9)	(14.2)	(1.7)	(0.2)	(17.0)	(0.1)	(36.8)	(0.3)	(79.4)	(100.0)	(25.2)
日本維新の会		80,723	2,423	19,567	57,678	160,391	25,488	123,169	14,270	244,087	0	64	258,421	6,404	124,780	8,704	546,966	707,357	20,889
	構成比	(11.4)	(0.3)	(2.8)	(8.2)	(22.7)	(3.6)	(17.4)	(2.0)	(34.5)	(－)	(0.0)	(36.5)	(0.9)	(17.6)	(1.2)	(77.3)	(100.0)	(3.0)
立憲民主党		23,356	472	1,831	11,562	37,220	4,544	30,894	3,384	6,384	2,992	0	12,760	626	5,632	1,406	55,862	93,082	11
	構成比	(25.1)	(0.5)	(2.0)	(12.4)	(40.0)	(4.9)	(33.2)	(3.6)	(6.9)	(3.2)	(－)	(13.7)	(0.7)	(6.1)	(1.5)	(60.0)	(100.0)	(0.0)
参政党		0	0	1,331	209	1,540	1,705	4,284	0	6,927	281	3,635	10,844	351	33,561	13,006	63,752	65,292	45,307
	構成比	(－)	(－)	(2.0)	(0.3)	(2.4)	(2.6)	(6.6)	(－)	(10.6)	(0.4)	(5.6)	(16.6)	(0.5)	(51.4)	(19.9)	(97.6)	(100.0)	(69.4)
れいわ新選組		16,861	256	1,881	2,647	21,645	2,477	0	0	3,902	0	780	4,683	153	2,013	0	9,327	30,972	0
	構成比	(54.4)	(0.8)	(6.1)	(8.5)	(69.9)	(8.0)	(－)	(－)	(12.6)	(－)	(2.5)	(15.1)	(0.5)	(6.5)	(－)	(30.1)	(100.0)	(－)
国民民主党		5,765	0	467	1,043	7,275	3,021	3,402	258	502	0	0	761	97	0	0	7,281	14,555	0
	構成比	(39.6)	(－)	(3.2)	(7.2)	(50.0)	(20.8)	(23.4)	(1.8)	(3.4)	(－)	(－)	(5.2)	(0.7)	(－)	(－)	(50.0)	(100.0)	(－)
社会民主党		658	160	661	1,961	3,440	1,731	1,020	0	967	0	1	968	68	1,900	0	5,687	9,127	877
	構成比	(7.2)	(1.8)	(7.2)	(21.5)	(37.7)	(19.0)	(11.2)	(－)	(10.6)	(－)	(0.0)	(10.6)	(0.7)	(20.8)	(－)	(62.3)	(100.0)	(9.6)
政党の支部合計		1,001,917	35,457	116,865	406,107	1,560,346	348,893	439,164	49,903	617,175	46,351	13,294	726,724	21,656	1,242,683	68,950	2,848,070	4,408,416	856,266
	構成比	(22.7)	(0.8)	(2.7)	(9.2)	(35.4)	(7.9)	(10.0)	(1.1)	(14.0)	(1.1)	(0.3)	(16.5)	(0.5)	(28.2)	(1.6)	(64.6)	(100.0)	(19.4)
その他の 政治団体合計		378,282	16,390	97,830	277,425	769,927	424,975	95,342	126,890	264,457	184,731	71,372	647,450	15,177	631,313	72,903	1,887,160	2,657,086	65,471
	構成比	(14.2)	(0.6)	(3.7)	(10.4)	(29.0)	(16.0)	(3.6)	(4.8)	(10.0)	(7.0)	(2.7)	(24.4)	(0.6)	(23.8)	(2.7)	(71.0)	(100.0)	(2.5)
総 計	計	1,380,199	51,847	214,695	683,532	2,330,272	773,868	534,506	176,794	881,632	231,082	84,666	1,374,173	36,833	1,873,997	141,853	4,735,230	7,065,502	921,738
	構成比	(19.5)	(0.7)	(3.0)	(9.7)	(33.0)	(11.0)	(7.6)	(2.5)	(12.5)	(3.3)	(1.2)	(19.4)	(0.5)	(26.5)	(2.0)	(67.0)	(100.0)	(13.0)

※ 本表の政党の順序は、令和５年の本年収入額による。 ※ 千円単位で四捨五入しているため、合計欄と表中の計が一致しない場合がある。 ※ 「うち交付金」とは、本部又は支部に対して供与した交付金を再掲したものである。

参考４－１

特定パーティーの開催状況

令和６年収支で報告のあった特定パーティーの件数は、政党の支部が０団体、その他の政治団体が３団体３件であった。
また、令和６年収支で報告のあった特定パーティーの対価に係る収入は３，４１０万円であった。

[単位：千円]

	政治団体名	対価に係る収入	費用
1	医療政策研究会	11,470	2,219
2	黒田まさき後援会	11,365	3,553
3	南大阪懇話会	11,260	354
	合 計	34,095	6,127

- ・ 四捨五入のため合計と一致しない場合がある。
- ・ 特定パーティーとは、政治資金パーティーのうち対価に係る収入が、１，０００万円以上（見込まれるものを含む。）であるものをいう。

参考４－２
特定パーティー以外の政治資金パーティーの開催状況
令和６年分収支で報告のあった特定パーティー以外の政治資金パーティーの件数は、政党の支部が５団体５件、その他の政治団体は４１団体５２件であった。
また、令和６年分収支で報告のあった政治資金パーティーの対価に係る収入（令和５年、令和７年に実施した政治資金パーティーの対価に係る令和６年分の収入を含む。）は、１億
１、１３１万円であった。

〔単位：円〕

	政治団体名	件数	内、令和６年 以外開催	対価に係る収入	費用	備考
1	中山泰秀後援会	2件		10,680,000	5,787,357	
2	阪南政治経済懇話会	3件		9,720,000	1,152,400	
3	竹本直一後援会	3件		8,660,000	2,823,827	
4	新生泉佐野をつくる会	1件		5,880,000	4,779,675	
5	ミノベ会	1件		4,845,000	4,419,504	
6	なにわ分権自治フォーラム	1件	(1件)	4,800,000	182,925	対価に係る収入及び費用には、令和７年実施分に対する令和６年収入及び支出金額を含む。
7	岩谷良平後援会	1件		4,690,000	2,217,901	
8	杉江友介後援会	1件		4,670,000	2,359,767	
9	医療政策研究会	2件		4,620,000	1,325,272	
10	大阪改革フォーラム	3件		3,920,000	634,231	
11	自由民主党大阪府大阪市城東区第三支部	1件		3,595,500	3,774,185	
12	自由民主党大阪府第四選挙区支部	1件		3,020,000	1,459,469	
13	世代を越えて語り合う会	1件		2,960,000	1,827,545	
14	横倉賛助会	1件		2,733,000	1,753,609	
15	E. P. E研究会	1件		2,640,000	574,944	
16	淀川しらさぎ会	1件		2,580,000	1,260,205	
17	中野としこ後援会	1件		2,400,000	2,058,836	
18	大阪双翼会	1件		2,352,000	293,294	
19	柳本あきらと大阪・日本の明日を切り拓く会	1件		2,200,000	1,463,658	
20	やまのは創後援会	2件		2,120,000	186,259	
21	藤木栄亮後援会	1件		2,045,000	1,183,200	
22	黒田まさき後援会	2件		2,000,000	1,024,305	
23	きれいな門真をつくる会	1件		1,950,000	408,800	
24	池下卓後援会	1件		1,450,000	1,115,525	
25	大橋かずたか後援会	1件		1,430,000	1,421,018	
26	片山一歩後援会	1件		1,403,000	1,381,368	
27	泉井ともひろ後援会	1件		1,200,000	1,085,000	
28	吉川まもる後援会	1件		1,160,000	741,196	
29	牛尾治朗後援会	2件		1,042,000	884,309	
30	参政党大阪府支部連合会	1件		1,020,728	30,490	
31	啓友会	1件		996,000	602,500	
32	さわだ貞良後援会	1件		975,000	416,020	
33	松平会	1件		795,000	471,950	
34	岩本優祐後援会	1件		740,000	353,432	
35	北川法夫後援会	1件		670,000	402,810	
36	藤岡ひろかず後援会	1件		631,000	549,802	
37	國重徹を励ます会	1件		600,000	602,420	
38	自由民主党大阪府ふるさと振興支部	1件		530,000	172,733	
39	東徹事務所	1件		525,000	477,500	
40	永井公大後援会	1件		377,000	371,275	

41	日本薬業政治連盟大阪府支部	1件		300,000	75,200	
42	おおさかの未来をつくる会	1件		235,000	77,700	
43	ひさのすがこ後援会	1件		150,000	36,980	
44	松寿会研究所	1件	(1件)	0	131,694	費用には、令和５年実施分に対する令和６年支出金額を含む。
45	自由民主党大阪府支部連合会	1件	(1件)	0	574,000	費用には、令和５年実施分に対する令和６年支出金額を含む。
46	木畑ただしを育てる会	1件	(1件)	0	1,283,580	費用には、令和５年実施分に対する令和６年支出金額を含む。
合 計		57件	(4件)	111,310,228	56,209,670	

参考 5

資産等の状況

[単位：千円]

項 目 区 分	土 地	建 物	地上権 賃借権	動 産	預貯金	金銭信託	有価証券	出資に よる権利	貸付金	敷 金	施設 利用権	借入金
日本共産党	548,608 (13)	748,575 (16)	10,000 (1)	78,839 (9)	1,000 (1)	0	0	0	8,550 (1)	5,000 (2)	0	43,902 (7)
自由民主党	0	0	0	32,253 (2)	4,127 (3)	0	0	0	0	4,200 (1)	0	46,620 (3)
公明党	0	0	0	8,611 (1)	0	0	0	0	0	1,500 (1)	0	1,500 (1)
日本維新の会	0	0	0	3,117 (2)	0	0	0	0	0	0	0	45,720 (7)
立憲民主党	0	0	0	0	0	0	0	0	0	0	0	0
参政党	0	0	0	1,080 (1)	0	0	0	0	0	0	0	0
れいわ新選組	0	0	0	1,640 (1)	0	0	0	0	0	0	0	0
国民民主党	0	0	0	0	0	0	0	0	0	0	0	0
社会民主党	0	0	0	1,706 (1)	0	0	0	0	0	3,628 (1)	0	0
政党の 支部合計	548,608 (13)	748,575 (16)	10,000 (1)	127,246 (17)	5,127 (4)	0	0	0	8,550 (1)	14,328 (5)	0	137,741 (18)
その他の政治 団体合計	0	0	0	7,999 (4)	394,079 (11)	0	0	120 (1)	4,966 (2)	4,000 (1)	0	278,938 (43)
総計	548,608 (13)	748,575 (16)	10,000 (1)	135,245 (21)	399,206 (15)	0	0	120 (1)	13,516 (3)	18,328 (6)	0	416,680 (61)

※ 本表の政党の支部の順序は、令和6年の本年收入額による。

※ () 内は、資産等を有する団体数である。

※ 四捨五入のため合計欄と表中の計が一致しない場合がある。