

大阪府毎月推計人口

令和2年4月1日現在

人口総数 **8,819,226** 人

男 **4,231,924** 人

女 **4,587,302** 人

平成27年国勢調査 人口等基本集計結果を基に算出しています。

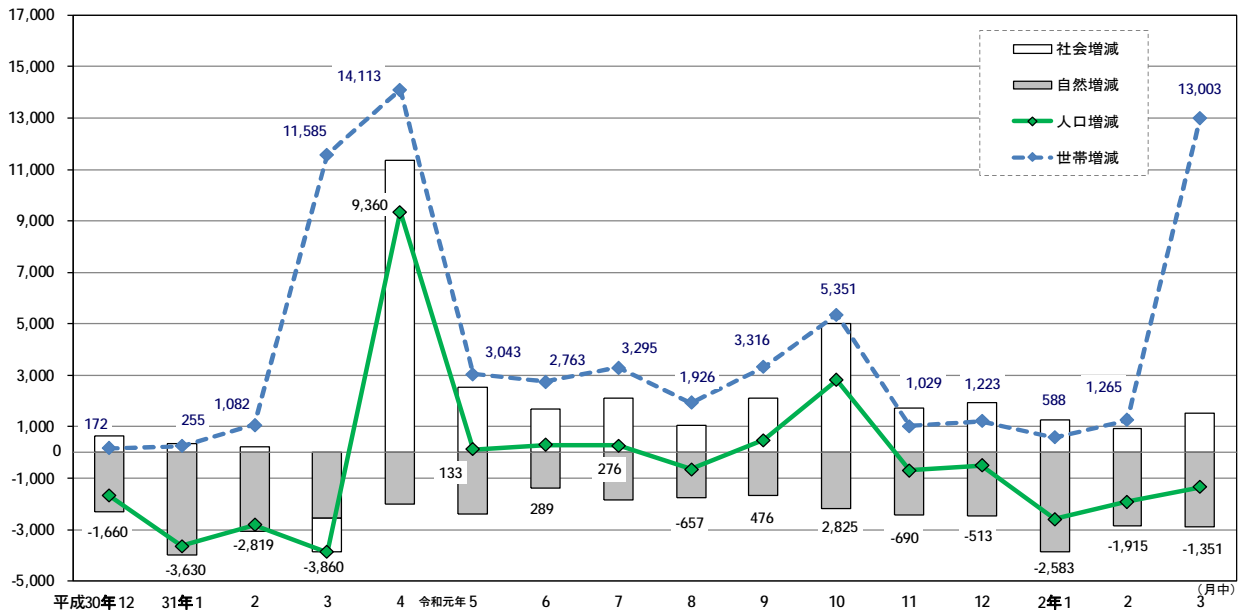
【人口の動き】

令和2年4月1日現在の大阪府の人口は、推計で8,819,226人となった。地域別にみると大阪市地域が2,746,983人、北大阪地域が1,799,566人、東大阪地域が1,966,882人、南河内地域が593,856人、泉州地域が1,711,939人となっており、前月と比べると大阪市地域、北大阪地域で増加している。

		11月	12月	1月	2月	3月	4月
人口 (人)	総数	8,826,278	8,825,588	8,825,075	8,822,492	8,820,577	8,819,226
	男	4,237,680	4,237,228	4,237,115	4,235,701	4,234,653	4,231,924
	女	4,588,598	4,588,360	4,587,960	4,586,791	4,585,924	4,587,302
	前月からの増減数	2,825	-690	-513	-2,583	-1,915	-1,351
	対前年同月増減数	-505	43	1,190	2,237	3,141	5,650
世帯数 (世帯)	総数	4,090,286	4,091,315	4,092,538	4,093,126	4,094,391	4,107,394
	前月からの増減数	5,351	1,029	1,223	588	1,265	13,003

大阪府の社会増減、自然増減、人口増減、世帯増減の月別推移

(人・世帯)



【利用上の注意】

1 地域の区分

大阪市地域……	大阪市	南河内地域……	富田林市、河内長野市、松原市、羽曳野市、藤井寺市、 大阪狭山市、太子町、河南町、千早赤阪村
北大阪地域		泉州地域	
三島地域……	吹田市、高槻市、茨木市、摂津市、島本町	泉北地域……	堺市、泉大津市、和泉市、高石市、忠岡町
豊能地域……	豊中市、池田市、箕面市、豊能町、能勢町	泉南地域……	岸和田市、貝塚市、泉佐野市、泉南市、阪南市、 熊取町、田尻町、岬町
東大阪地域			
北河内地域…	守口市、枚方市、寝屋川市、大東市、門真市、 四條畷市、交野市		
中河内地域…	八尾市、柏原市、東大阪市		

2 推計の方法

- この推計人口は、平成27年10月1日現在の国勢調査を基に、市町村からの報告による住民基本台帳登録者数の毎月の増減を加減して算出したものであり、出生・死亡の差を自然増減とし、人口増減数から自然増減を差し引いたものを社会増減とした。
- 人口密度に用いた面積は、国土交通省国土地理院「全国都道府県市区町村別面積調」による令和2年1月1日現在のものである。
(大阪府全域 1905.29km²)
- 大阪市及び堺市については、各市が行っている推計の人口・世帯数を用いた。

令和2年4月1日 大阪府市区町村別世帯数および人口

市区町村	世帯数	人口			人口増減数 (平成31年4月～令和2年3月)					人口増減数 (令和2年3月中)					1世帯当たり 人口	人口密度
		総数	男	女	増減総数	自然増減	出生	死亡	社会増減	増減総数	自然増減	出生	死亡	社会増減		
大阪府	4,107,394	8,819,226	4,231,924	4,587,302	5,650	-27,604	64,431	92,035	33,254	-1,351	-2,873	5,304	8,177	1,522	2.15	4,629
市部	4,035,348	8,643,138	4,147,208	4,495,930	6,545	-26,702	63,437	90,139	33,247	-1,084	-2,787	5,214	8,001	1,703	2.14	5,393
郡部	72,046	176,088	84,716	91,372	-895	-902	994	1,896	7	-267	-86	90	176	-181	2.44	582
大阪府地域	1,449,327	2,746,983	1,324,633	1,422,350	18,002	-9,052	21,267	30,319	27,054	2,604	-959	1,743	2,702	3,563	1.90	12,191
北大阪地域	799,690	1,799,566	860,730	938,836	6,349	-1,968	14,057	16,025	8,317	738	-306	1,137	1,443	1,044	2.25	3,680
三島地域	502,897	1,131,031	543,589	587,442	4,478	-899	8,864	9,763	5,377	647	-210	697	907	857	2.25	4,532
豊能地域	296,793	668,535	317,141	351,394	1,871	-1,069	5,193	6,262	2,940	91	-96	440	536	187	2.25	2,791
東大阪地域	881,693	1,966,882	947,883	1,018,999	-7,250	-7,661	13,220	20,881	411	-1,947	-751	1,083	1,834	-1,196	2.23	6,424
北河内地域	506,456	1,139,475	547,818	591,657	-4,433	-4,052	7,621	11,673	-381	-1,385	-402	630	1,032	-983	2.25	6,425
中河内地域	375,237	827,407	400,065	427,342	-2,817	-3,609	5,599	9,208	792	-562	-349	453	802	-213	2.21	6,422
南河内地域	251,631	593,856	280,317	313,539	-4,258	-3,008	3,717	6,725	-1,250	-757	-282	324	606	-475	2.36	2,048
泉州地域	725,053	1,711,939	818,361	893,578	-7,193	-5,915	12,170	18,085	-1,278	-1,989	-575	1,017	1,592	-1,414	2.36	2,878
泉北地域	497,917	1,158,770	553,850	604,920	-3,153	-3,445	8,493	11,938	292	-953	-359	705	1,064	-594	2.33	4,382
泉南地域	227,136	553,169	264,511	288,658	-4,040	-2,470	3,677	6,147	-1,570	-1,036	-216	312	528	-820	2.44	1,674
大阪市	1,449,327	2,746,983	1,324,633	1,422,350	18,002	-9,052	21,267	30,319	27,054	2,604	-959	1,743	2,702	3,563	1.90	12,191
都島区	55,698	107,414	51,649	55,765	523	-233	789	1,022	756	-2	-40	72	112	38	1.93	17,667
福島区	42,217	79,087	37,423	41,664	2,326	239	827	588	2,087	182	19	73	54	163	1.87	16,935
此花区	31,630	64,907	31,674	33,233	-635	-278	487	765	-357	-80	-24	41	65	-56	2.05	3,372
西区	60,782	103,877	48,556	55,321	2,257	422	1,098	676	1,835	211	40	95	55	171	1.71	19,938
港区	41,746	80,774	39,313	41,461	-55	-416	578	994	361	112	-37	53	90	149	1.93	10,277
大正区	29,717	62,592	30,474	32,118	-609	-482	369	851	-127	-45	-27	35	62	-18	2.11	6,638
天王寺区	41,466	81,297	37,754	43,543	1,544	126	743	617	1,418	164	15	73	58	149	1.96	16,797
浪速区	53,125	75,470	37,983	37,487	1,760	-91	619	710	1,851	264	-5	51	56	269	1.42	17,191
西淀川区	46,043	96,015	47,078	48,937	270	-333	725	1,058	603	144	-44	67	111	188	2.09	6,752
東淀川区	98,895	177,248	87,062	90,186	959	-589	1,222	1,811	1,548	425	-35	111	146	460	1.79	13,357
東成区	44,419	83,883	39,778	44,105	690	-279	618	897	969	249	-16	50	66	265	1.89	18,476
生野区	67,401	129,401	62,050	67,351	210	-1,021	840	1,861	1,231	-144	-120	68	188	-24	1.92	15,460
旭区	45,051	90,714	42,965	47,749	20	-547	652	1,199	567	46	-62	47	109	108	2.01	14,353
城東区	81,284	168,002	79,720	88,282	885	-365	1,423	1,788	1,250	-20	-59	105	164	39	2.07	20,048
阿倍野区	52,927	110,714	50,973	59,741	1,039	-281	843	1,124	1,320	-77	-57	59	116	-20	2.09	18,514
住吉区	73,971	153,121	71,220	81,901	54	-645	1,121	1,766	699	-123	-61	103	164	-62	2.07	16,289
東住吉区	60,800	126,826	59,546	67,280	674	-810	953	1,763	1,484	131	-66	71	137	197	2.09	13,008
西成区	69,517	108,249	62,326	45,923	-815	-2,187	450	2,637	1,372	-157	-202	38	240	45	1.56	14,688
淀川区	102,742	183,066	90,855	92,211	1,865	-169	1,488	1,657	2,034	718	-24	118	142	742	1.78	14,483
鶴見区	48,395	111,644	53,140	58,504	202	-26	998	1,024	228	-18	7	88	81	-25	2.31	13,665
住之江区	58,952	120,155	57,551	62,604	-714	-754	758	1,512	40	-222	-60	54	114	-162	2.04	5,807
平野区	92,871	192,689	90,991	101,698	-530	-1,085	1,340	2,425	555	-377	-138	90	228	-239	2.07	12,611
北区	83,757	137,606	66,762	70,844	3,099	398	1,332	934	2,701	737	22	110	88	715	1.64	13,308
中央区	65,921	102,232	47,790	54,442	2,983	354	994	640	2,629	486	15	71	56	471	1.55	11,526
堺市	360,779	826,481	394,948	431,533	-2,607	-2,686	6,004	8,690	79	-574	-285	495	780	-289	2.29	5,516
堺区	72,423	148,164	73,107	75,057	296	-700	964	1,664	996	-75	-65	86	151	-10	2.05	6,265
中区	50,074	122,022	58,771	63,251	-773	-307	935	1,242	-466	-157	-19	77	96	-138	2.44	6,824
東区	36,274	84,541	40,118	44,423	-57	-326	597	923	269	61	-22	49	71	83	2.33	8,059
西区	56,657	135,019	64,767	70,252	-470	-461	1,005	1,466	-9	-148	-77	82	159	-71	2.38	4,718
南区	59,522	139,104	64,442	74,662	-1,698	-764	725	1,489	-934	-105	-62	63	125	-43	2.34	3,444
北区	71,033	159,716	75,443	84,273	372	103	1,579	1,476	269	-139	-20	125	145	-119	2.25	10,238
美原区	14,796	37,915	18,300	19,615	-277	-231	199	430	-46	-11	-20	13	33	9	2.56	2,872

市区町村	世帯数	人口			人口増減数 (平成31年4月～令和2年3月)					人口増減数 (令和2年3月中)					1世帯当たり 人員	人口密度
		総数	男	女	増減総数	自然増減	出生	死亡	社会増減	増減総数	自然増減	出生	死亡	社会増減		
岸和田市	77,488	189,110	90,137	98,973	-1,337	-794	1,380	2,174	-543	-308	-71	110	181	-237	2.44	2,601
豊中市	177,888	400,737	189,273	211,464	2,258	-318	3,434	3,752	2,576	82	-42	297	339	124	2.25	11,012
池田市	48,138	104,095	49,787	54,308	-7	-262	728	990	255	115	-23	57	80	138	2.16	4,702
吹田市	177,155	382,859	183,891	198,968	2,948	-72	3,004	3,076	3,020	417	-65	221	286	482	2.16	10,608
泉大津市	32,039	74,348	35,250	39,098	-238	-204	586	790	-34	-69	-18	51	69	-51	2.32	5,188
高槻市	151,425	347,624	165,629	181,995	-722	-798	2,490	3,288	76	-209	-95	191	286	-114	2.30	3,302
貝塚市	34,039	85,334	41,000	44,334	-713	-309	556	865	-404	-255	-37	38	75	-218	2.51	1,947
守口市	67,546	142,189	68,308	73,881	326	-582	1,093	1,675	908	-25	-66	100	166	41	2.11	11,187
枚方市	171,942	397,634	188,846	208,788	-1,361	-1,122	2,634	3,756	-239	-763	-111	213	324	-652	2.31	6,106
茨木市	122,312	283,397	136,590	146,807	1,164	-34	2,332	2,366	1,198	316	-12	203	215	328	2.32	3,705
八尾市	114,510	265,725	126,382	139,343	-685	-1,050	1,966	3,016	365	-234	-114	175	289	-120	2.32	6,369
泉佐野市	44,036	100,071	47,724	52,347	-309	-462	657	1,119	153	-52	-47	52	99	-5	2.27	1,771
富田林市	46,856	109,560	51,427	58,133	-930	-568	681	1,249	-362	-127	-41	69	110	-86	2.34	2,758
寝屋川市	102,995	229,113	110,524	118,589	-1,707	-1,017	1,465	2,482	-690	-288	-90	120	210	-198	2.22	9,276
河内長野市	42,318	101,268	47,161	54,107	-1,346	-746	504	1,250	-600	-252	-67	42	109	-185	2.39	924
松原市	51,717	117,836	56,608	61,228	-639	-636	801	1,437	-3	-135	-55	74	129	-80	2.28	7,073
大東市	53,443	119,811	58,407	61,404	-399	-333	818	1,151	-66	-49	-35	65	100	-14	2.24	6,558
和泉市	74,799	185,059	89,091	95,968	-100	-297	1,324	1,621	197	-252	-36	106	142	-216	2.47	2,178
箕面市	59,372	136,372	65,075	71,297	253	-168	972	1,140	421	8	-11	79	90	19	2.30	2,847
柏原市	29,512	68,192	32,628	35,564	-442	-323	411	734	-119	-162	-41	29	70	-121	2.31	2,692
羽曳野市	45,333	109,151	51,374	57,777	-889	-569	671	1,240	-320	-99	-70	50	120	-29	2.41	4,127
摂生市	57,461	119,285	58,381	60,904	-978	-626	741	1,367	-352	-108	-80	61	141	-28	2.08	9,698
門津市	39,118	86,051	42,682	43,369	481	11	775	764	470	53	-34	56	90	87	2.20	5,787
高石市	23,299	56,077	26,508	29,569	-130	-156	478	634	26	-42	-4	46	50	-38	2.41	4,963
藤井寺市	27,751	63,633	29,935	33,698	-348	-263	420	683	-85	-45	-31	33	64	-14	2.29	7,158
東大阪市	231,215	493,490	241,055	252,435	-1,690	-2,236	3,222	5,458	546	-166	-194	249	443	28	2.13	7,988
泉南市	23,365	60,137	28,781	31,356	-527	-274	426	700	-253	-82	-8	46	54	-74	2.57	1,228
四條畷市	22,798	55,364	26,939	28,425	-68	-141	384	525	73	-79	-1	36	37	-78	2.43	2,962
交野市	30,271	76,079	36,413	39,666	-246	-231	486	717	-15	-73	-19	35	54	-54	2.51	2,978
大阪狭山市	24,136	58,695	27,445	31,250	175	-52	467	519	227	-67	-3	43	46	-64	2.43	4,924
阪南市	20,965	51,378	24,376	27,002	-644	-332	260	592	-312	-164	-22	29	51	-142	2.45	1,420
三島郡	12,887	31,100	14,797	16,303	607	-6	263	269	613	70	-4	26	30	74	2.41	1,850
島本町	12,887	31,100	14,797	16,303	607	-6	263	269	613	70	-4	26	30	74	2.41	1,850
豊能郡	11,395	27,331	13,006	14,325	-633	-321	59	380	-312	-114	-20	7	27	-94	2.40	205
豊能町	7,719	18,227	8,640	9,587	-403	-191	39	230	-212	-63	-7	5	12	-56	2.36	531
能勢町	3,676	9,104	4,366	4,738	-230	-130	20	150	-100	-51	-13	2	15	-38	2.48	92
泉北郡	7,001	16,805	8,053	8,752	-78	-102	101	203	24	-16	-16	7	23	0	2.40	4,233
忠岡町	7,001	16,805	8,053	8,752	-78	-102	101	203	24	-16	-16	7	23	0	2.40	4,233
泉南郡	27,243	67,139	32,493	34,646	-510	-299	398	697	-211	-175	-31	37	68	-144	2.46	932
熊取町	17,116	43,831	21,412	22,419	-96	-94	287	381	-2	-46	-12	23	35	-34	2.56	2,542
田尻町	3,750	8,397	4,141	4,256	-119	-12	71	83	-107	-15	1	9	8	-16	2.24	1,494
岬町	6,377	14,911	6,940	7,971	-295	-193	40	233	-102	-114	-20	5	25	-94	2.34	303
南河内郡	13,520	33,713	16,367	17,346	-281	-174	173	347	-107	-32	-15	13	28	-17	2.49	439
太子町	5,196	13,139	6,406	6,733	-114	-40	67	107	-74	-30	-6	3	9	-24	2.53	927
河南町	6,347	15,695	7,648	8,047	-92	-65	94	159	-27	7	-3	9	12	10	2.47	621
千早赤阪村	1,977	4,879	2,313	2,566	-75	-69	12	81	-6	-9	-6	1	7	-3	2.47	131