

大阪府毎月推計人口

令和2年3月1日現在

人口総数	8,820,577	人
男	4,234,653	人
女	4,585,924	人

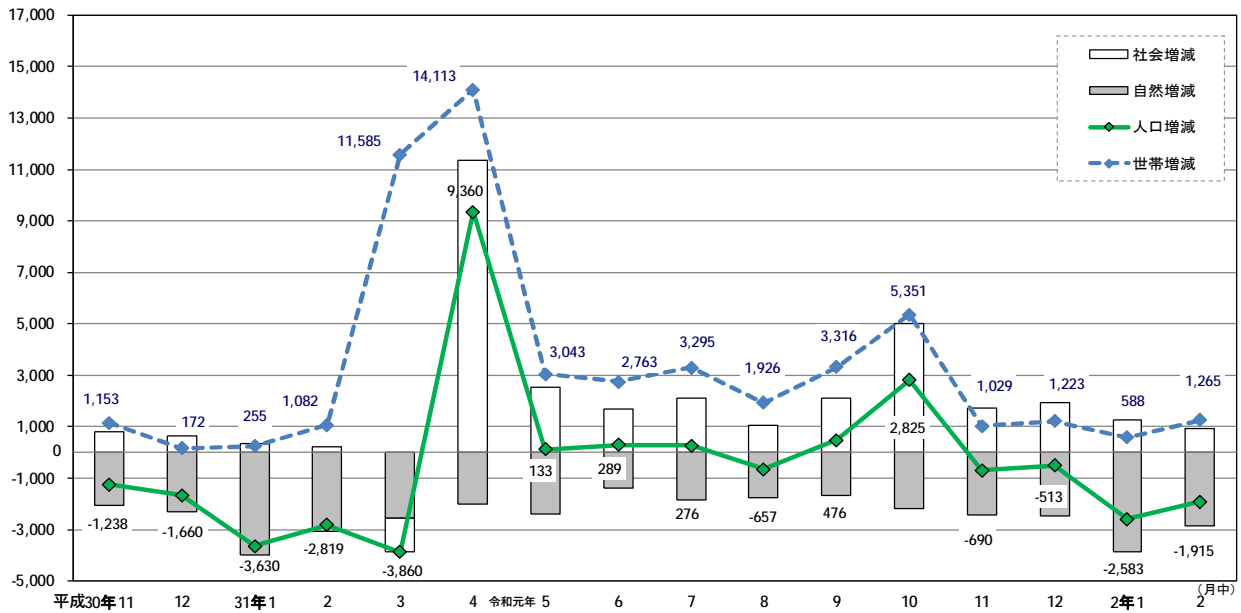
平成27年国勢調査 人口等基本集計結果を基に算出しています。

【人口の動き】
 令和2年3月1日現在の大阪府の人口は、推計で8,820,577人となった。地域別にみると大阪市地域が2,744,379人、北大阪地域が1,798,828人、東大阪地域が1,968,829人、南河内地域が594,613人、泉州地域が1,713,928人となっており、前月と比べると大阪市地域で人口が増加している。

		10月	11月	12月	1月	2月	3月
人口 (人)	総数	8,823,453	8,826,278	8,825,588	8,825,075	8,822,492	8,820,577
	男	4,235,996	4,237,680	4,237,228	4,237,115	4,235,701	4,234,653
	女	4,587,457	4,588,598	4,588,360	4,587,960	4,586,791	4,585,924
	前月からの増減数	476	2,825	-690	-513	-2,583	-1,915
	対前年同月増減数	-1,113	-505	43	1,190	2,237	3,141
世帯数 (世帯)	総数	4,084,935	4,090,286	4,091,315	4,092,538	4,093,126	4,094,391
	前月からの増減数	3,316	5,351	1,029	1,223	588	1,265

(人・世帯)

大阪府の社会増減、自然増減、人口増減、世帯増減の月別推移



【利用上の注意】

1 地域の区分

- | | | | |
|---------|-----------------------------------|---------|--|
| 大阪市地域…… | 大阪市 | 南河内地域…… | 富田林市、河内長野市、松原市、羽曳野市、藤井寺市、
大阪狭山市、太子町、河南町、千早赤阪村 |
| 北大阪地域 | | 泉州地域 | |
| 三島地域…… | 吹田市、高槻市、茨木市、摂津市、島本町 | 泉北地域…… | 堺市、泉大津市、和泉市、高石市、忠岡町 |
| 豊能地域…… | 豊中市、池田市、箕面市、豊能町、能勢町 | 泉南地域…… | 岸和田市、貝塚市、泉佐野市、泉南市、阪南市、
熊取町、田尻町、岬町 |
| 東大阪地域 | | | |
| 北河内地域… | 守口市、枚方市、寝屋川市、大東市、門真市、
四條畷市、交野市 | | |
| 中河内地域… | 八尾市、柏原市、東大阪市 | | |

2 推計の方法

- この推計人口は、平成27年10月1日現在の国勢調査を基に、市町村からの報告による住民基本台帳登録者数の毎月の増減を加減して算出したものであり、出生・死亡の差を自然増減とし、人口増減数から自然増減を差し引いたものを社会増減とした。
- 人口密度に用いた面積は、国土交通省国土地理院「全国都道府県市区町村別面積調」による令和元年10月1日現在のものである。
(大阪府全域 1905.29km²)
- 大阪市及び堺市については、各市が行っている推計の人口・世帯数を用いた。

令和2年3月1日 大阪府市区町村別世帯数および人口

市区町村	世帯数	人口			人口増減数 (平成31年3月～令和2年2月)					人口増減数 (令和2年2月中)					1世帯当たり 人口	人口密度 人/km ²
		総数	男	女	増減総数	自然増減	出生	死亡	社会増減	増減総数	自然増減	出生	死亡	社会増減		
大阪府	4,094,391	8,820,577	4,234,653	4,585,924	3,141	-27,282	64,077	91,359	30,423	-1,915	-2,854	4,736	7,590	939	2.15	4,629
市部	4,022,450	8,644,222	4,149,850	4,494,372	3,854	-26,380	63,111	89,491	30,234	-1,957	-2,762	4,667	7,429	805	2.15	5,394
郡部	71,941	176,355	84,803	91,552	-713	-902	966	1,868	189	42	-92	69	161	134	2.45	583
大阪市地域	1,442,881	2,744,379	1,324,291	1,420,088	17,454	-9,021	21,166	30,187	26,475	780	-917	1,583	2,500	1,697	1.90	12,180
北大阪地域	796,875	1,798,828	860,736	938,092	4,316	-1,965	13,976	15,941	6,281	-417	-260	1,073	1,333	-157	2.26	3,678
三島地域	500,961	1,130,384	543,478	586,906	3,149	-899	8,805	9,704	4,048	-254	-125	687	812	-129	2.26	4,530
豊能地域	295,914	668,444	317,258	351,186	1,167	-1,066	5,171	6,237	2,233	-163	-135	386	521	-28	2.26	2,791
東大阪地域	879,904	1,968,829	949,110	1,019,719	-7,128	-7,411	13,201	20,612	283	-1,017	-769	949	1,718	-248	2.24	6,431
北河内地域	505,610	1,140,860	548,647	592,213	-4,467	-3,919	7,617	11,536	-548	-562	-396	548	944	-166	2.26	6,433
中河内地域	374,294	827,969	400,463	427,506	-2,661	-3,492	5,584	9,076	831	-455	-373	401	774	-82	2.21	6,427
南河内地域	251,156	594,613	280,818	313,795	-4,522	-2,985	3,671	6,656	-1,537	-508	-325	249	574	-183	2.37	2,050
泉州地域	723,575	1,713,928	819,698	894,230	-6,979	-5,900	12,063	17,963	-1,079	-753	-583	882	1,465	-170	2.37	2,882
泉北地域	496,762	1,159,723	554,532	605,191	-3,201	-3,464	8,385	11,849	263	-591	-341	616	957	-250	2.33	4,386
泉南地域	226,813	554,205	265,166	289,039	-3,778	-2,436	3,678	6,114	-1,342	-162	-242	266	508	80	2.44	1,678
大阪市	1,442,881	2,744,379	1,324,291	1,420,088	17,454	-9,021	21,166	30,187	26,475	780	-917	1,583	2,500	1,697	1.90	12,180
都島区	55,502	107,416	51,710	55,706	596	-223	772	995	819	-93	-33	51	84	-60	1.94	17,667
福島区	42,013	78,905	37,403	41,502	2,601	220	814	594	2,381	139	27	68	41	112	1.88	16,896
此花区	31,537	64,987	31,742	33,245	-707	-290	479	769	-417	-31	-7	38	45	-24	2.06	3,376
西区	60,410	103,666	48,511	55,155	2,609	419	1,092	673	2,190	182	15	75	60	167	1.72	19,898
港区	41,550	80,662	39,293	41,369	-290	-417	576	993	127	13	-39	44	83	52	1.94	10,262
大正区	29,651	62,637	30,499	32,138	-685	-506	356	862	-179	-51	-49	24	73	-2	2.11	6,642
天王寺区	41,250	81,133	37,700	43,433	1,699	125	738	613	1,574	79	-6	46	52	85	1.97	16,763
浪速区	52,819	75,206	37,824	37,382	1,766	-91	621	712	1,857	126	-18	44	62	144	1.42	17,131
西淀川区	45,712	95,871	47,047	48,824	127	-323	712	1,035	450	-26	-27	53	80	1	2.10	6,742
東淀川区	98,206	176,823	86,924	89,899	821	-642	1,204	1,846	1,463	-24	-58	89	147	34	1.80	13,325
東成区	44,118	83,634	39,736	43,898	538	-271	626	897	809	9	-45	45	90	54	1.90	18,422
生野区	67,353	129,545	62,185	67,360	185	-1,012	823	1,835	1,197	-10	-100	71	171	90	1.92	15,477
旭区	44,875	90,668	42,981	47,687	-178	-528	656	1,184	350	-61	-50	44	94	-11	2.02	14,346
城東区	81,006	168,022	79,751	88,271	919	-315	1,435	1,750	1,234	64	-45	110	155	109	2.07	20,050
阿倍野区	52,876	110,791	51,060	59,731	1,220	-259	846	1,105	1,479	59	-18	70	88	77	2.10	18,527
住吉区	73,807	153,244	71,303	81,941	78	-667	1,095	1,762	745	47	-64	82	146	111	2.08	16,303
東住吉区	60,545	126,695	59,520	67,175	669	-851	949	1,800	1,520	-67	-104	61	165	37	2.09	12,994
西成区	69,522	108,406	62,421	45,985	-775	-2,157	455	2,612	1,382	-81	-175	33	208	94	1.56	14,709
淀川区	101,856	182,348	90,563	91,785	1,427	-125	1,488	1,613	1,552	138	-27	112	139	165	1.79	14,426
鶴見区	48,216	111,662	53,198	58,464	129	-53	980	1,033	182	42	-10	75	85	52	2.32	13,667
住之江区	58,882	120,377	57,670	62,707	-579	-768	756	1,524	189	-72	-89	60	149	17	2.04	5,818
平野区	92,712	193,066	91,250	101,816	-427	-1,036	1,378	2,414	609	-28	-57	108	165	29	2.08	12,635
北区	83,070	136,869	66,434	70,435	2,690	391	1,318	927	2,299	148	24	95	71	124	1.65	13,237
中央区	65,393	101,746	47,566	54,180	3,021	358	997	639	2,663	278	38	85	47	240	1.56	11,471
堺市	359,939	827,055	395,393	431,662	-2,764	-2,704	5,948	8,652	-60	-434	-259	441	700	-175	2.30	5,520
堺区	72,274	148,239	73,157	75,082	479	-701	949	1,650	1,180	-199	-56	74	130	-143	2.05	6,268
中区	49,938	122,179	58,874	63,305	-731	-340	937	1,277	-391	-27	-21	76	97	-6	2.45	6,833
東区	36,156	84,480	40,100	44,380	-189	-358	591	949	169	8	-46	44	90	54	2.34	8,053
西区	56,554	135,167	64,851	70,316	-400	-434	1,000	1,434	34	-39	-34	74	108	-5	2.39	4,723
南区	59,391	139,209	64,528	74,681	-1,859	-771	705	1,476	-1,088	-161	-61	55	116	-100	2.34	3,447
北区	70,870	159,855	75,577	84,278	298	131	1,564	1,433	167	13	-12	106	118	25	2.26	10,247
美原区	14,756	37,926	18,306	19,620	-362	-231	202	433	-131	-29	-29	12	41	0	2.57	2,873

市区町村	世帯数	人口			人口増減数 (平成31年3月～令和2年2月)					人口増減数 (令和2年2月中)					1世帯当たり 人員	人口密度 人/km ²
		総数	男	女	増減総数	自然増減	出生 死亡		社会増減	増減総数	自然増減	出生 死亡		社会増減		
							出生	死亡				出生	死亡			
	世帯	人			人					人					人	
岸和田市	77,385	189,418	90,304	99,114	-1,241	-787	1,379	2,166	-454	-107	-75	106	181	-32	2.45	2,605
豊中市	177,315	400,655	189,334	211,321	1,954	-307	3,412	3,719	2,261	-40	-44	261	305	4	2.26	11,010
池田市	47,908	103,980	49,712	54,268	-186	-258	734	992	72	-40	-22	57	79	-18	2.17	4,696
吹田市	176,376	382,442	183,769	198,673	2,082	-48	3,002	3,050	2,130	4	3	235	232	1	2.17	10,597
泉大津市	31,925	74,417	35,300	39,117	-269	-212	571	783	-57	-43	-20	46	66	-23	2.33	5,193
高槻市	151,022	347,833	165,792	182,041	-804	-805	2,480	3,285	1	-273	-89	200	289	-184	2.30	3,304
貝塚市	33,995	85,589	41,161	44,428	-642	-289	567	856	-353	-40	-26	42	68	-14	2.52	1,948
守口市	67,320	142,214	68,333	73,881	452	-571	1,074	1,645	1,023	-8	-57	77	134	49	2.11	11,189
枚方市	171,902	398,397	189,325	209,072	-1,399	-1,102	2,620	3,722	-297	-298	-128	173	301	-170	2.32	6,118
茨木市	121,778	283,081	136,489	146,592	667	-83	2,283	2,366	750	51	-33	174	207	84	2.32	3,701
八尾市	114,306	265,959	126,569	139,390	-566	-1,001	1,943	2,944	435	-118	-125	138	263	7	2.33	6,375
泉佐野市	43,893	100,123	47,797	52,326	-335	-453	657	1,110	118	-44	-52	39	91	8	2.28	1,772
富田林市	46,782	109,687	51,514	58,173	-934	-555	676	1,231	-379	-94	-72	49	121	-22	2.34	2,762
寝屋川市	102,858	229,401	110,698	118,703	-1,798	-960	1,489	2,449	-838	-127	-100	112	212	-27	2.23	9,287
河内長野市	42,284	101,520	47,315	54,205	-1,438	-747	499	1,246	-691	-161	-75	34	109	-86	2.40	926
松原市	51,624	117,971	56,684	61,287	-706	-637	783	1,420	-69	-117	-81	49	130	-36	2.29	7,081
大東市	53,258	119,860	58,440	61,420	-458	-315	824	1,139	-143	-50	-12	71	83	-38	2.25	6,560
和泉市	74,674	185,311	89,260	96,051	68	-286	1,313	1,599	354	-52	-25	96	121	-27	2.48	2,181
箕面市	59,283	136,364	65,168	71,196	-16	-171	971	1,142	155	-39	-42	64	106	3	2.30	2,847
柏原市	29,497	68,354	32,699	35,655	-497	-299	420	719	-198	-18	-41	28	69	23	2.32	2,699
羽曳野市	45,207	109,250	51,446	57,804	-955	-561	664	1,225	-394	-117	-51	41	92	-66	2.42	4,130
門真市	57,303	119,393	58,415	60,978	-1,041	-587	747	1,334	-454	-74	-41	48	89	-33	2.08	9,707
摂津市	38,951	85,998	42,670	43,328	628	48	786	738	580	-84	4	61	57	-88	2.21	5,783
高石市	23,253	56,119	26,537	29,582	-170	-170	459	629	0	-51	-23	32	55	-28	2.41	4,966
藤井寺市	27,700	63,678	29,954	33,724	-414	-244	416	660	-170	-9	-13	30	43	4	2.30	7,163
東大阪市	230,491	493,656	241,195	252,461	-1,598	-2,192	3,221	5,413	594	-319	-207	235	442	-112	2.14	7,991
泉南市	23,311	60,219	28,847	31,372	-578	-277	426	703	-301	9	-28	34	62	37	2.58	1,229
四條畷市	22,777	55,443	26,979	28,464	-20	-151	378	529	131	-15	-27	28	55	12	2.43	2,966
交野市	30,192	76,152	36,457	39,695	-203	-233	485	718	30	10	-31	39	70	41	2.52	2,981
大阪狭山市	24,111	58,762	27,525	31,237	221	-67	460	527	288	26	-23	27	50	49	2.44	4,930
阪南市	20,949	51,542	24,478	27,064	-640	-335	258	593	-305	-65	-30	17	47	-35	2.46	1,425
三島郡	12,834	31,030	14,758	16,272	576	-11	254	265	587	48	-10	17	27	58	2.42	1,846
島本町	12,834	31,030	14,758	16,272	576	-11	254	265	587	48	-10	17	27	58	2.42	1,846
豊能郡	11,408	27,445	13,044	14,401	-585	-330	54	384	-255	-44	-27	4	31	-17	2.41	206
豊能町	7,733	18,290	8,662	9,628	-393	-202	35	237	-191	-34	-17	3	20	-17	2.37	533
能勢町	3,675	9,155	4,382	4,773	-192	-128	19	147	-64	-10	-10	1	11	0	2.49	93
泉北郡	6,971	16,821	8,042	8,779	-66	-92	94	186	26	-11	-14	1	15	3	2.41	4,237
忠岡町	6,971	16,821	8,042	8,779	-66	-92	94	186	26	-11	-14	1	15	3	2.41	4,237
泉南郡	27,280	67,314	32,579	34,735	-342	-295	391	686	-47	85	-31	28	59	116	2.47	934
熊取町	17,109	43,877	21,431	22,446	-63	-89	284	373	26	-18	-11	23	34	-7	2.56	2,545
田尻町	3,748	8,412	4,154	4,258	-102	-15	70	85	-87	118	-2	4	6	120	2.24	1,497
岬町	6,423	15,025	6,994	8,031	-177	-191	37	228	14	-15	-18	1	19	3	2.34	306
南河内郡	13,448	33,745	16,380	17,365	-296	-174	173	347	-122	-36	-10	19	29	-26	2.51	440
太子町	5,155	13,169	6,418	6,751	-95	-35	71	106	-60	-6	0	7	7	-6	2.55	929
河内町	6,312	15,688	7,645	8,043	-121	-74	89	163	-47	-16	-4	11	15	-12	2.49	621
千早赤阪村	1,981	4,888	2,317	2,571	-80	-65	13	78	-15	-14	-6	1	7	-8	2.47	131