

大阪府毎月推計人口

令和元年5月1日現在

人口総数	8,822,936	人
男	4,235,490	人
女	4,587,446	人

平成27年国勢調査 人口等基本集計結果を基に算出しています。

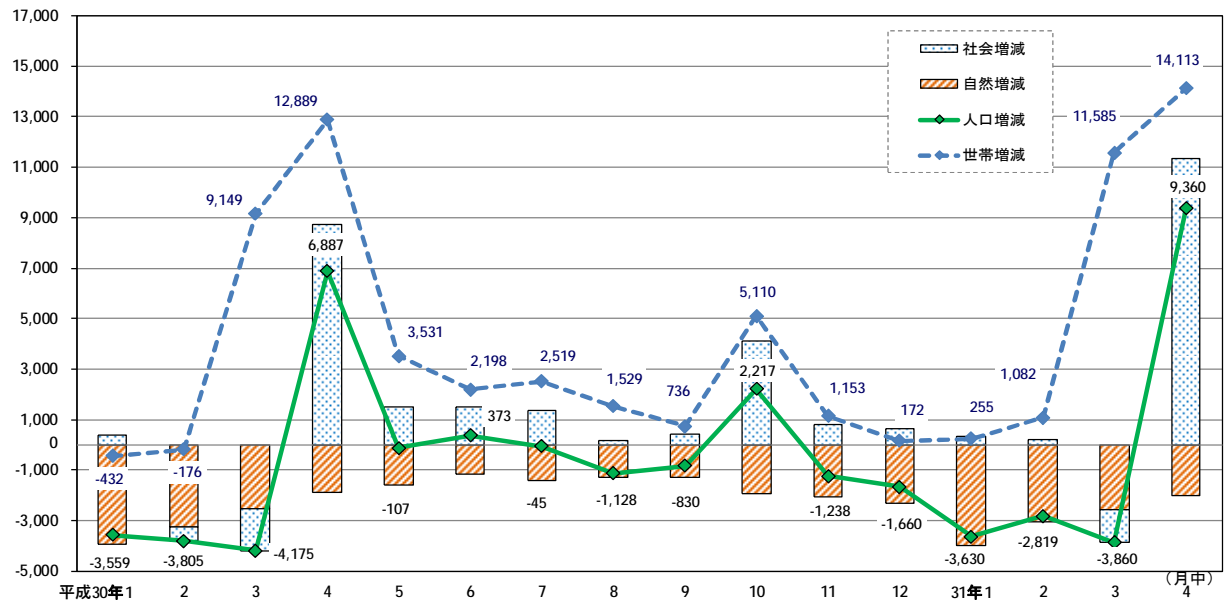
【人口の動き】

令和元年5月1日現在の大阪府の人口は、推計で8,822,936人となった。地域別にみると大阪市地域が2,735,003人、北大阪地域が1,795,740人、東大阪地域が1,974,591人、南河内地域が598,020人、泉州地域が1,719,582人となっており、前月と比べると大阪市地域、北大阪地域、東大阪地域及び泉州地域で人口が増加している。

		12月	1月	2月	3月	4月	5月
人口 (人)	総数	8,825,545	8,823,885	8,820,255	8,817,436	8,813,576	8,822,936
	男	4,239,631	4,238,661	4,236,530	4,234,897	4,230,688	4,235,490
	女	4,585,914	4,585,224	4,583,725	4,582,539	4,582,888	4,587,446
	前月からの増減数	-1,238	-1,660	-3,630	-2,819	-3,860	9,360
(人)	対前年同月増減数	-7,003	-7,070	-7,141	-6,155	-5,840	-3,367
	世帯数	4,043,385	4,043,557	4,043,812	4,044,894	4,056,479	4,070,592
(世帯)	前月からの増減数	1,153	172	255	1,082	11,585	14,113

(人・世帯)

大阪府の社会増減、自然増減、人口増減、世帯増減の月別推移



【利用上の注意】

1 地域の区分

大阪市地域……	大阪市	南河内地域……	富田林市、河内長野市、松原市、羽曳野市、藤井寺市、 大阪狭山市、太子町、河南町、千早赤阪村
北大阪地域……	吹田市、高槻市、茨木市、摂津市、島本町		
三島地域……	豊中市、池田市、箕面市、豊能町、能勢町		
豊能地域……			
東大阪地域……	守口市、枚方市、寝屋川市、大東市、門真市、 四條畷市、交野市	泉州地域……	泉州地域…… 堺市、泉大津市、和泉市、高石市、忠岡町
北河内地域……		泉北地域……	堺市、泉大津市、和泉市、高石市、忠岡町
中河内地域……	八尾市、柏原市、東大阪市	泉南地域……	岸和田市、貝塚市、泉佐野市、泉南市、阪南市、 熊取町、田尻町、岬町

2 推計の方法

- この推計人口は、平成27年10月1日現在の国勢調査を基に、市町村からの報告による住民基本台帳登録者数の毎月の増減を加減して算出したものであり、出生・死亡の差を自然増減とし、人口増減数から自然増減を差し引いたものを社会増減とした。
- 人口密度に用いた面積は、国土交通省国土地理院「全国都道府県市区町村別面積調」による平成30年10月1日現在のものである。
(大阪府全域 1905.29km²)
- 大阪市及び堺市については、各市が行っている推計の人口・世帯数を用いた。

令和元年5月1日 大阪府市区町村別世帯数および人口

市区町村	世帯数	人口			人口増減数 (平成30年5月～平成31年4月)					人口増減数 (平成31年4月中)					1世帯当たり 人員	人口密度		
		総数	男	女	増減総数	自然増減	出生		死亡	社会増減	増減総数	自然増減	出生				死亡	社会増減
							出生	死亡					出生	死亡				
大阪府	4,070,592	8,822,936	4,235,490	4,587,446	-3,367	-24,579	65,591	90,170	21,212	9,360	-2,006	5,053	7,059	11,366	2.17	4,631		
市部	3,998,717	8,645,719	4,150,135	4,495,584	-2,430	-23,598	64,631	88,229	21,168	9,126	-1,922	4,979	6,901	11,048	2.16	5,395		
郡部	71,875	177,217	85,355	91,862	-937	-981	960	1,941	44	234	-84	74	158	318	2.47	586		
大阪府地域	1,430,630	2,735,003	1,319,149	1,415,854	13,275	-8,591	21,425	30,016	21,866	6,022	-624	1,653	2,277	6,646	1.91	12,138		
北大阪地域	792,863	1,795,740	859,395	936,345	2,193	-1,175	14,588	15,763	3,368	2,523	-185	1,112	1,297	2,708	2.26	3,672		
三島地域	498,260	1,127,869	542,418	585,451	885	-318	9,274	9,592	1,203	1,316	-86	710	796	1,402	2.26	4,520		
豊能地域	294,603	667,871	316,977	350,894	1,308	-857	5,314	6,171	2,165	1,207	-99	402	501	1,306	2.27	2,788		
東大阪地域	876,109	1,974,591	951,862	1,022,729	-7,821	-6,566	13,634	20,200	-1,255	459	-512	1,020	1,532	971	2.25	6,449		
北河内地域	503,600	1,144,240	550,501	593,739	-5,317	-3,441	7,924	11,365	-1,876	332	-280	568	848	612	2.27	6,452		
中河内地域	372,509	830,351	401,361	428,990	-2,504	-3,125	5,710	8,835	621	127	-232	452	684	359	2.23	6,445		
南河内地域	250,344	598,020	282,503	315,517	-4,111	-2,896	3,576	6,472	-1,215	-94	-250	279	529	156	2.39	2,062		
泉州地域	720,646	1,719,582	822,581	897,001	-6,903	-5,351	12,368	17,719	-1,552	450	-435	989	1,424	885	2.39	2,891		
泉北地域	494,359	1,162,099	555,698	606,401	-3,147	-3,189	8,616	11,805	42	176	-223	695	918	399	2.35	4,395		
泉南地域	226,287	557,483	266,883	290,600	-3,756	-2,162	3,752	5,914	-1,594	274	-212	294	506	486	2.46	1,688		
大阪市	1,430,630	2,735,003	1,319,149	1,415,854	13,275	-8,591	21,425	30,016	21,866	6,022	-624	1,653	2,277	6,646	1.91	12,138		
都島区	55,080	107,214	51,602	55,612	576	-163	866	1,029	739	323	-1	70	71	324	1.95	17,634		
福島区	41,021	76,997	36,446	40,551	1,991	210	814	604	1,781	236	36	69	33	200	1.88	16,488		
此花区	31,565	65,560	32,001	33,559	-583	-280	479	759	-303	18	-24	35	59	42	2.08	3,406		
西区	59,332	102,102	47,780	54,322	2,558	536	1,131	595	2,022	482	45	87	42	437	1.72	19,597		
港区	41,364	80,884	39,400	41,484	-473	-420	567	987	-53	55	-22	43	65	77	1.96	10,291		
大正区	29,681	63,131	30,729	32,402	-812	-487	386	873	-325	-70	-33	36	69	-37	2.13	6,695		
天王寺区	40,795	80,189	37,206	42,983	1,353	134	725	591	1,219	436	2	51	49	434	1.97	16,568		
浪速区	52,020	74,279	37,463	36,816	1,410	-60	628	688	1,470	569	-5	49	54	574	1.43	16,920		
西淀川区	45,371	95,945	47,040	48,905	347	-292	721	1,013	639	200	-17	60	77	217	2.11	6,747		
東淀川区	97,436	176,573	86,660	89,913	424	-548	1,244	1,792	972	284	-49	99	148	333	1.81	13,306		
東成区	43,702	83,378	39,647	43,731	666	-211	649	860	877	185	-16	51	67	201	1.91	18,365		
生野区	66,867	129,542	62,166	67,376	-326	-1,068	817	1,885	742	351	-64	79	143	415	1.94	15,477		
旭区	44,725	90,796	43,077	47,719	-302	-588	616	1,204	286	102	-49	44	93	151	2.03	14,366		
城東区	80,323	167,382	79,432	87,950	928	-259	1,416	1,675	1,187	265	-16	95	111	281	2.08	19,974		
阿倍野区	52,413	110,133	50,685	59,448	1,000	-320	845	1,165	1,320	458	-31	71	102	489	2.10	18,417		
住吉区	73,615	153,329	71,359	81,970	315	-607	1,121	1,728	922	262	-29	90	119	291	2.08	16,312		
東住吉区	60,034	126,298	59,175	67,123	256	-843	892	1,735	1,099	146	-43	81	124	189	2.10	12,954		
西成区	69,976	109,361	63,047	46,314	-804	-2,246	466	2,712	1,442	297	-159	39	198	456	1.56	14,839		
淀川区	101,024	181,413	90,032	91,381	608	-205	1,438	1,643	813	212	-45	96	141	257	1.80	14,352		
鶴見区	47,821	111,358	53,058	58,300	316	59	1,099	1,040	257	-84	-13	67	80	-71	2.33	13,630		
住之江区	58,594	120,790	57,847	62,943	-706	-703	775	1,478	-3	-79	-76	54	130	-3	2.06	5,838		
平野区	91,922	193,414	91,389	102,025	-917	-988	1,405	2,393	71	195	-82	111	193	277	2.10	12,658		
北区	81,941	135,211	65,434	69,777	3,102	395	1,332	937	2,707	704	25	87	62	679	1.65	13,076		
中央区	64,008	99,724	46,474	53,250	2,348	363	993	630	1,985	475	42	89	47	433	1.56	11,243		
堺市	358,585	829,145	396,416	432,729	-2,581	-2,432	6,275	8,707	-149	57	-166	493	659	223	2.31	5,534		
堺区	71,855	148,231	73,106	75,125	355	-717	993	1,710	1,072	363	-52	62	114	415	2.06	6,268		
中区	49,785	122,795	59,193	63,602	-583	-229	1,018	1,247	-354	0	-20	83	103	20	2.47	6,868		
東区	35,976	84,569	40,119	44,450	-260	-286	636	922	26	-29	-17	47	64	-12	2.35	8,062		
西区	56,388	135,481	65,024	70,457	-446	-351	1,073	1,424	-95	-8	-4	99	103	-4	2.40	4,734		
南区	59,528	140,585	65,181	75,404	-1,758	-779	739	1,518	-979	-217	-66	66	132	-151	2.36	3,481		
北区	70,393	159,329	75,411	83,918	329	115	1,576	1,461	214	-15	11	120	109	-26	2.26	10,213		
美原区	14,660	38,155	18,382	19,773	-218	-185	240	425	-33	-37	-18	16	34	-19	2.60	2,891		

市区町村	世帯数	人口			人口増減数 (平成30年5月～平成31年4月)					人口増減数 (平成31年4月中)					1世帯当たり人員	人口密度
		総数	男	女	増減総数	自然増減	出生	死亡	社会増減	増減総数	自然増減	出生	死亡	社会増減		
岸和田市	76,927	190,386	90,770	99,616	-1,250	-725	1,380	2,105	-525	-61	-61	117	178	0	2.47	2,618
豊中市	176,093	399,347	188,636	210,711	1,274	-288	3,487	3,775	1,562	868	-24	264	288	892	2.27	10,974
池田市	47,984	104,306	49,982	54,324	214	-213	725	938	427	204	-34	50	84	238	2.17	4,711
吹田市	175,440	380,591	182,889	197,702	729	139	3,167	3,028	590	680	-35	232	267	715	2.17	10,546
泉大津市	31,824	74,647	35,397	39,250	-342	-196	547	743	-146	61	-14	47	61	75	2.35	5,209
高槻市	150,667	348,470	166,179	182,291	-1,120	-672	2,613	3,285	-448	124	-18	215	233	142	2.31	3,310
貝塚市	33,805	85,976	41,316	44,660	-766	-304	570	874	-462	-71	-22	42	64	-49	2.54	1,957
守口市	66,820	142,092	68,319	73,773	89	-525	1,112	1,637	614	229	-37	80	117	266	2.13	11,180
枚方市	171,492	399,466	189,934	209,532	-1,642	-1,029	2,689	3,718	-613	471	-93	197	290	564	2.33	6,134
茨木市	121,044	282,584	136,325	146,259	-4	137	2,434	2,297	-141	351	-22	185	207	373	2.33	3,694
八尾市	113,667	266,374	126,741	139,633	-532	-951	1,889	2,840	419	-36	-92	145	237	56	2.34	6,385
泉佐野市	43,685	100,499	48,023	52,476	-1	-319	704	1,023	318	119	-51	51	102	170	2.30	1,778
富田林市	46,632	110,454	51,907	58,547	-990	-580	611	1,191	-410	-36	-44	48	92	8	2.37	2,781
寝屋川市	102,569	230,633	111,375	119,258	-1,929	-749	1,574	2,323	-1,180	-187	-51	110	161	-136	2.25	9,337
河内長野市	42,301	102,502	47,804	54,698	-1,309	-624	519	1,143	-685	-112	-67	34	101	-45	2.42	935
松原市	51,351	118,494	56,926	61,568	-672	-595	734	1,329	-77	19	-62	54	116	81	2.31	7,112
大東市	52,965	120,181	58,653	61,528	-745	-338	850	1,188	-407	-29	-28	59	87	-1	2.27	6,578
和泉市	73,969	185,252	89,330	95,922	53	-298	1,258	1,556	351	93	-29	103	132	122	2.50	2,180
箕面市	59,129	136,322	65,095	71,227	331	-57	1,028	1,085	388	203	-16	78	94	219	2.31	2,846
柏原市	29,403	68,704	32,844	35,860	-662	-305	430	735	-357	70	-20	34	54	90	2.34	2,712
羽曳野市	45,097	109,973	51,783	58,190	-737	-586	665	1,251	-151	-67	-34	59	93	-33	2.44	4,158
摂真市	57,112	120,157	58,707	61,450	-963	-604	769	1,373	-359	-106	-59	53	112	-47	2.10	9,769
摂津市	38,550	85,707	42,536	43,171	661	102	820	718	559	137	-6	60	66	143	2.22	5,764
高石市	23,135	56,209	26,543	29,666	-156	-167	437	604	11	2	-4	46	50	6	2.43	4,974
藤井寺市	27,606	63,988	30,094	33,894	-345	-213	428	641	-132	7	-22	29	51	29	2.32	7,198
東大阪市	229,439	495,273	241,776	253,497	-1,310	-1,869	3,391	5,260	559	93	-120	273	393	213	2.16	8,017
泉南市	23,267	60,598	28,992	31,606	-516	-185	440	625	-331	-66	-23	39	62	-43	2.60	1,237
四條畷市	22,603	55,418	26,989	28,429	-133	-132	378	510	-1	-14	-10	29	39	-4	2.45	2,965
交野市	30,039	76,293	36,524	39,769	6	-64	552	616	70	-32	-2	40	42	-30	2.54	2,986
大阪狭山市	23,924	58,633	27,481	31,152	295	-77	454	531	372	113	-1	44	45	114	2.45	4,919
阪南市	20,963	52,042	24,700	27,342	-652	-288	276	564	-364	20	-31	16	47	51	2.48	1,439
三島郡	12,559	30,517	14,489	16,028	619	-24	240	264	643	24	-5	18	23	29	2.43	1,815
島本町	12,559	30,517	14,489	16,028	619	-24	240	264	643	24	-5	18	23	29	2.43	1,815
豊能郡	11,397	27,896	13,264	14,632	-511	-299	74	373	-212	-68	-25	10	35	-43	2.45	210
豊能町	7,736	18,579	8,808	9,771	-274	-190	43	233	-84	-51	-19	5	24	-32	2.40	541
能勢町	3,661	9,317	4,456	4,861	-237	-109	31	140	-128	-17	-6	5	11	-11	2.54	94
泉北郡	6,846	16,846	8,012	8,834	-121	-96	99	195	-25	-37	-10	6	16	-27	2.46	4,243
忠岡町	6,846	16,846	8,012	8,834	-121	-96	99	195	-25	-37	-10	6	16	-27	2.46	4,243
泉南郡	27,640	67,982	33,082	34,900	-571	-341	382	723	-230	333	-24	29	53	357	2.46	944
熊取町	16,960	43,889	21,414	22,475	-298	-161	266	427	-137	-38	-14	18	32	-24	2.59	2,546
田尻町	4,294	8,960	4,595	4,365	19	12	70	58	7	444	6	8	2	438	2.09	1,594
岬町	6,386	15,133	7,073	8,060	-292	-192	46	238	-100	-73	-16	3	19	-57	2.37	308
南河内郡	13,433	33,976	16,508	17,468	-353	-221	165	386	-132	-18	-20	11	31	2	2.53	443
太子町	5,141	13,237	6,454	6,783	-112	-51	75	126	-61	-16	-7	4	11	-9	2.57	934
河南町	6,305	15,783	7,696	8,087	-134	-94	79	173	-40	-4	-5	6	11	1	2.50	625
千早赤阪村	1,987	4,956	2,358	2,598	-107	-76	11	87	-31	2	-8	1	9	10	2.49	133