

大阪府毎月推計人口

平成31年3月1日現在

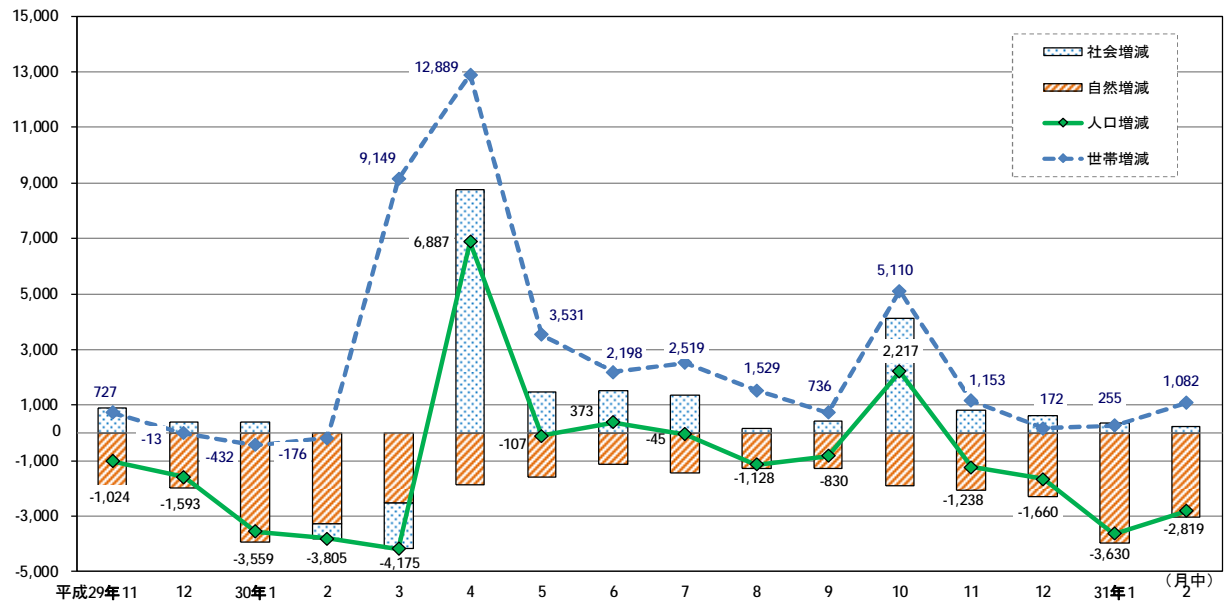
人口総数	8,817,436	人
男	4,234,897	人
女	4,582,539	人

平成27年国勢調査 人口等基本集計結果を基に算出しています。

【人口の動き】
 平成31年3月1日現在の大阪府の人口は、推計で8,817,436人となった。地域別にみると大阪市地域が2,726,925人、北大阪地域が1,794,512人、東大阪地域が1,975,957人、南河内地域が599,135人、泉州地域が1,720,907人となっており、前月と比べると大阪市地域で人口が増加している。

		10月	11月	12月	1月	2月	3月
人口 (人)	総数	8,824,566	8,826,783	8,825,545	8,823,885	8,820,255	8,817,436
	男	4,239,165	4,240,287	4,239,631	4,238,661	4,236,530	4,234,897
	女	4,585,401	4,586,496	4,585,914	4,585,224	4,583,725	4,582,539
	前月からの増減数	-830	2,217	-1,238	-1,660	-3,630	-2,819
	対前年同月増減数	-7,076	-6,789	-7,003	-7,070	-7,141	-6,155
世帯数 (世帯)	総数	4,037,122	4,042,232	4,043,385	4,043,557	4,043,812	4,044,894
	前月からの増減数	736	5,110	1,153	172	255	1,082

大阪府の社会増減、自然増減、人口増減、世帯増減の月別推移



【利用上の注意】

1 地域の区分

- | | | | |
|---------|-----------------------------------|---------|--|
| 大阪市地域…… | 大阪市 | 南河内地域…… | 富田林市、河内長野市、松原市、羽曳野市、藤井寺市、
大阪狭山市、太子町、河南町、千早赤阪村 |
| 北大阪地域 | | 泉州地域 | |
| 三島地域…… | 吹田市、高槻市、茨木市、摂津市、島本町 | 泉北地域…… | 堺市、泉大津市、和泉市、高石市、忠岡町 |
| 豊能地域…… | 豊中市、池田市、箕面市、豊能町、能勢町 | 泉南地域…… | 岸和田市、貝塚市、泉佐野市、泉南市、阪南市、
熊取町、田尻町、岬町 |
| 東大阪地域 | | | |
| 北河内地域… | 守口市、枚方市、寝屋川市、大東市、門真市、
四條畷市、交野市 | | |
| 中河内地域… | 八尾市、柏原市、東大阪市 | | |

2 推計の方法

- この推計人口は、平成27年10月1日現在の国勢調査を基に、市町村からの報告による住民基本台帳登録者数の毎月の増減を加減して算出したものであり、出生・死亡の差を自然増減とし、人口増減数から自然増減を差し引いたものを社会増減とした。
- 人口密度に用いた面積は、国土交通省国土地理院「全国都道府県市区町村別面積調」による平成30年10月1日現在のものである。
(大阪府全域 1905.29km²)
- 大阪市及び堺市については、各市が行っている推計の人口・世帯数を用いた。

平成31年3月1日 大阪府市区町村別世帯数および人口

市区町村	世帯数	人 口			人 口 増 減 数 (平成30年3月～平成31年2月)					人 口 増 減 数 (平成31年2月中)					1世帯当たり 人員	人口密度 人/km ²
		総 数	男	女	増減総数	自然増減	出生	死亡	社会増減	増減総数	自然増減	出生	死亡	社会増減		
大阪府	4,044,894	8,817,436	4,234,897	4,582,539	-6,155	-24,428	66,086	90,514	18,273	-2,819	-3,046	4,749	7,795	227	2.18	4,628
市 部	3,973,719	8,640,368	4,149,751	4,490,617	-5,169	-23,455	65,098	88,553	18,286	-2,982	-2,952	4,681	7,633	-30	2.17	5,391
郡 部	71,175	177,068	85,146	91,922	-986	-973	988	1,961	-13	163	-94	68	162	257	2.49	585
大阪市地域	1,417,634	2,726,925	1,316,062	1,410,863	13,117	-8,453	21,612	30,065	21,570	20	-1,055	1,546	2,601	1,075	1.92	12,102
北大阪地域	788,353	1,794,512	859,374	935,138	1,508	-1,093	14,738	15,831	2,601	-335	-276	1,031	1,307	-59	2.28	3,669
三島地域	495,275	1,127,235	542,549	584,686	1,088	-252	9,394	9,646	1,340	-288	-176	642	818	-112	2.28	4,517
豊能地域	293,078	667,277	316,825	350,452	420	-841	5,344	6,185	1,261	-47	-100	389	489	53	2.28	2,786
東大阪地域	872,268	1,975,957	952,912	1,023,045	-9,029	-6,815	13,626	20,441	-2,214	-1,140	-807	1,014	1,821	-333	2.27	6,454
北河内地域	501,697	1,145,327	551,253	594,074	-5,963	-3,567	7,918	11,485	-2,396	-628	-463	562	1,025	-165	2.28	6,458
中河内地域	370,571	830,630	401,659	428,971	-3,066	-3,248	5,708	8,956	182	-512	-344	452	796	-168	2.24	6,447
南河内地域	249,416	599,135	283,158	315,977	-4,165	-2,905	3,610	6,515	-1,260	-505	-271	266	537	-234	2.40	2,066
泉州地域	717,223	1,720,907	823,391	897,516	-7,586	-5,162	12,500	17,662	-2,424	-859	-637	892	1,529	-222	2.40	2,893
泉北地域	492,277	1,162,924	556,331	606,593	-3,594	-3,000	8,698	11,698	-594	-570	-413	623	1,036	-157	2.36	4,398
泉南地域	224,946	557,983	267,060	290,923	-3,992	-2,162	3,802	5,964	-1,830	-289	-224	269	493	-65	2.48	1,689
大阪府	1,417,634	2,726,925	1,316,062	1,410,863	13,117	-8,453	21,612	30,065	21,570	20	-1,055	1,546	2,601	1,075	1.92	12,102
都 島 区	54,495	106,820	51,444	55,376	255	-161	885	1,046	416	-32	-31	60	91	-1	1.96	17,569
福 島 区	40,570	76,304	36,144	40,160	1,484	185	807	622	1,299	2	5	54	49	-3	1.88	16,339
此 花 区	31,470	65,694	32,060	33,634	-474	-271	486	757	-203	-90	-32	29	61	-58	2.09	3,413
西 区	58,178	101,057	47,320	53,737	2,521	559	1,145	586	1,962	84	42	96	54	42	1.74	19,397
港 区	41,185	80,952	39,484	41,468	-140	-419	574	993	279	-3	-58	43	101	55	1.97	10,299
大 正 区	29,598	63,322	30,835	32,487	-840	-506	387	893	-334	-94	-55	25	80	-39	2.14	6,715
天 王 寺 区	40,275	79,434	36,864	42,570	883	167	735	568	716	24	18	62	44	6	1.97	16,412
浪 速 区	51,045	73,440	37,100	36,340	1,082	-59	609	668	1,141	132	-18	40	58	150	1.44	16,729
西 淀 川 区	44,911	95,744	46,975	48,769	255	-266	735	1,001	521	6	-23	59	82	29	2.13	6,733
東 淀 川 区	96,466	176,002	86,468	89,534	322	-501	1,263	1,764	823	-82	-63	82	145	-19	1.82	13,263
東 成 区	43,205	83,096	39,537	43,559	880	-228	633	861	1,108	-24	-24	53	77	0	1.92	18,303
生 野 区	66,358	129,360	62,165	67,195	-64	-1,068	808	1,876	1,004	-25	-84	73	157	59	1.95	15,455
旭 区	44,543	90,846	43,143	47,703	-114	-580	632	1,212	466	-116	-79	45	124	-37	2.04	14,374
城 東 区	79,742	167,103	79,356	87,747	730	-286	1,446	1,732	1,016	28	-52	91	143	80	2.10	19,941
阿 倍 野 区	51,864	109,571	50,500	59,071	789	-300	859	1,159	1,089	105	-37	56	93	142	2.11	18,323
住 吉 区	73,163	153,166	71,370	81,796	243	-609	1,119	1,728	852	-34	-84	70	154	50	2.09	16,294
東 住 吉 区	59,512	126,026	59,073	66,953	3	-798	911	1,709	801	91	-79	62	141	170	2.12	12,926
西 成 区	69,517	109,181	62,938	46,243	-828	-2,310	450	2,760	1,482	-81	-199	34	233	118	1.57	14,814
淀 川 区	100,093	180,921	89,790	91,131	1,292	-179	1,479	1,658	1,471	-24	-27	109	136	3	1.81	14,313
鶴 見 区	47,603	111,533	53,203	58,330	231	96	1,127	1,031	135	42	-12	78	90	54	2.34	13,652
住 之 江 区	58,386	120,956	57,986	62,970	-554	-670	797	1,467	116	-58	-69	61	130	11	2.07	5,846
平 野 区	91,436	193,493	91,395	102,098	-1,045	-976	1,402	2,378	-69	-118	-120	99	219	2	2.12	12,663
北 区	80,932	134,179	64,913	69,266	4,238	373	1,338	965	3,865	250	19	98	79	231	1.66	12,977
中 央 区	63,087	98,725	45,999	52,726	1,968	354	985	631	1,614	37	7	67	60	30	1.56	11,130
堺 市	357,187	829,819	396,915	432,904	-3,000	-2,281	6,346	8,627	-719	-493	-325	455	780	-168	2.32	5,538
堺 区	71,200	147,760	72,843	74,917	35	-699	1,029	1,728	734	-88	-79	74	153	-9	2.08	6,248
中 区	49,585	122,910	59,292	63,618	-679	-193	1,011	1,204	-486	-36	-30	77	107	-6	2.48	6,874
東 区	35,894	84,669	40,173	44,496	-299	-276	637	913	-23	-70	-42	51	93	-28	2.36	8,071
西 区	56,122	135,567	65,086	70,481	-507	-318	1,079	1,397	-189	-11	-56	74	130	45	2.42	4,737
南 区	59,555	141,068	65,429	75,639	-1,889	-700	770	1,470	-1,189	-179	-71	55	126	-108	2.37	3,493
北 区	70,206	159,557	75,633	83,924	536	89	1,581	1,492	447	-106	-23	114	137	-83	2.27	10,228
美 原 区	14,625	38,288	18,459	19,829	-197	-184	239	423	-13	-3	-24	10	34	21	2.62	2,901

市区町村	世帯数	人口			人口増減数 (平成30年3月～平成31年2月)					人口増減数 (平成31年2月中)					1世帯当たり人員	人口密度 人/km ²
		総数	男	女	増減総数	自然増減	出生	死亡	社会増減	増減総数	自然増減	出生	死亡	社会増減		
岸和田市	76,560	190,659	90,922	99,737	-1,412	-723	1,416	2,139	-689	-119	-75	111	186	-44	2.49	2,622
豊中市	175,024	398,701	188,336	210,365	495	-252	3,516	3,768	747	-27	-38	271	309	11	2.28	10,956
池田市	47,699	104,166	49,963	54,203	127	-240	710	950	367	19	-40	42	82	59	2.18	4,705
吹田市	174,284	380,360	182,940	197,420	1,215	184	3,210	3,026	1,031	-161	-50	221	271	-111	2.18	10,539
泉大津市	31,627	74,686	35,457	39,229	-432	-157	563	720	-275	-24	-29	39	68	5	2.36	5,212
高槻市	150,015	348,637	166,381	182,256	-1,199	-694	2,672	3,366	-505	-241	-103	165	268	-138	2.32	3,311
貝塚市	33,686	86,231	41,477	44,754	-934	-330	588	918	-604	-92	-36	42	78	-56	2.56	1,963
守口市	66,308	141,762	68,196	73,566	-570	-537	1,111	1,648	-33	28	-55	83	138	83	2.14	11,154
枚方市	170,906	399,796	190,221	209,575	-1,422	-1,068	2,688	3,756	-354	-351	-149	184	333	-202	2.34	6,139
茨木市	120,334	282,414	136,377	146,037	10	174	2,451	2,277	-164	-142	-20	173	193	-122	2.35	3,692
八尾市	113,246	266,525	126,873	139,652	-619	-936	1,890	2,826	317	-82	-90	170	260	8	2.35	6,388
泉佐野市	43,376	100,458	48,040	52,418	42	-296	726	1,022	338	-39	-35	47	82	-4	2.32	1,778
富田林市	46,390	110,621	52,003	58,618	-1,011	-591	609	1,200	-420	-78	-53	49	102	-25	2.38	2,785
寝屋川市	102,306	231,199	111,662	119,537	-2,113	-791	1,571	2,362	-1,322	-81	-94	116	210	13	2.26	9,360
河内長野市	42,265	102,958	48,036	54,922	-1,306	-626	541	1,167	-680	-95	-55	33	88	-40	2.44	939
松原市	51,163	118,677	57,030	61,647	-642	-584	744	1,328	-58	-103	-45	57	102	-58	2.32	7,123
大東市	52,713	120,318	58,742	61,576	-865	-340	849	1,189	-525	-45	-58	53	111	13	2.28	6,586
和泉市	73,572	185,243	89,319	95,924	-26	-301	1,246	1,547	275	-28	-40	84	124	12	2.52	2,180
箕面市	58,971	136,380	65,192	71,188	366	-47	1,038	1,085	413	-20	1	70	69	-21	2.31	2,847
柏原市	29,284	68,851	32,934	35,917	-696	-317	417	734	-379	-78	-50	28	78	-28	2.35	2,718
羽曳野市	44,936	110,205	51,935	58,270	-765	-579	669	1,248	-186	-135	-56	47	103	-79	2.45	4,167
門真市	57,005	120,434	58,847	61,587	-947	-619	750	1,369	-328	-115	-72	57	129	-43	2.11	9,791
摂津市	38,163	85,370	42,400	42,970	528	106	824	718	422	32	-2	62	64	34	2.24	5,741
高石市	23,062	56,289	26,603	29,686	-54	-165	430	595	111	-11	-6	37	43	-5	2.44	4,981
藤井寺市	27,493	64,092	30,125	33,967	-316	-216	443	659	-100	-27	-26	30	56	-1	2.33	7,209
東大阪市	228,041	495,254	241,852	253,402	-1,751	-1,995	3,401	5,396	244	-352	-204	254	458	-148	2.17	8,016
泉南市	23,239	60,797	29,069	31,728	-508	-191	412	603	-317	1	-22	32	54	23	2.62	1,241
四條畷市	22,514	55,463	27,020	28,443	-62	-140	378	518	78	-44	-12	35	47	-32	2.46	2,968
交野市	29,945	76,355	36,565	39,790	16	-72	571	643	88	-20	-23	34	57	3	2.55	2,988
大阪狭山市	23,813	58,541	27,489	31,052	272	-102	432	534	374	-14	-8	40	48	-6	2.46	4,911
阪南市	20,958	52,182	24,768	27,414	-707	-276	274	550	-431	-65	-27	14	41	-38	2.49	1,443
三島郡	12,479	30,454	14,451	16,003	534	-22	237	259	556	224	-1	21	22	225	2.44	1,812
島本町	12,479	30,454	14,451	16,003	534	-22	237	259	556	224	-1	21	22	225	2.44	1,812
豊能郡	11,384	28,030	13,334	14,696	-568	-302	80	382	-266	-19	-23	6	29	4	2.46	211
豊能町	7,746	18,683	8,874	9,809	-267	-174	51	225	-93	-4	-13	6	19	9	2.41	544
能勢町	3,638	9,347	4,460	4,887	-301	-128	29	157	-173	-15	-10	0	10	-5	2.57	95
泉北郡	6,829	16,887	8,037	8,850	-82	-96	113	209	14	-14	-13	8	21	-1	2.47	4,254
忠岡町	6,829	16,887	8,037	8,850	-82	-96	113	209	14	-14	-13	8	21	-1	2.47	4,254
泉南郡	27,127	67,656	32,784	34,872	-473	-346	386	732	-127	25	-29	23	52	54	2.49	939
熊取町	16,909	43,940	21,471	22,469	-226	-159	275	434	-67	-18	-14	19	33	-4	2.60	2,549
田尻町	3,823	8,514	4,221	4,293	74	-1	61	62	75	90	-3	3	6	93	2.23	1,515
岬町	6,395	15,202	7,092	8,110	-321	-186	50	236	-135	-47	-12	1	13	-35	2.38	309
南河内郡	13,356	34,041	16,540	17,501	-397	-207	172	379	-190	-53	-28	10	38	-25	2.55	444
太子町	5,107	13,264	6,479	6,785	-152	-43	77	120	-109	-15	-5	7	12	-10	2.60	936
河南町	6,273	15,809	7,698	8,111	-134	-92	80	172	-42	-20	-13	3	16	-7	2.52	626
千早赤阪村	1,976	4,968	2,363	2,605	-111	-72	15	87	-39	-18	-10	0	10	-8	2.51	133