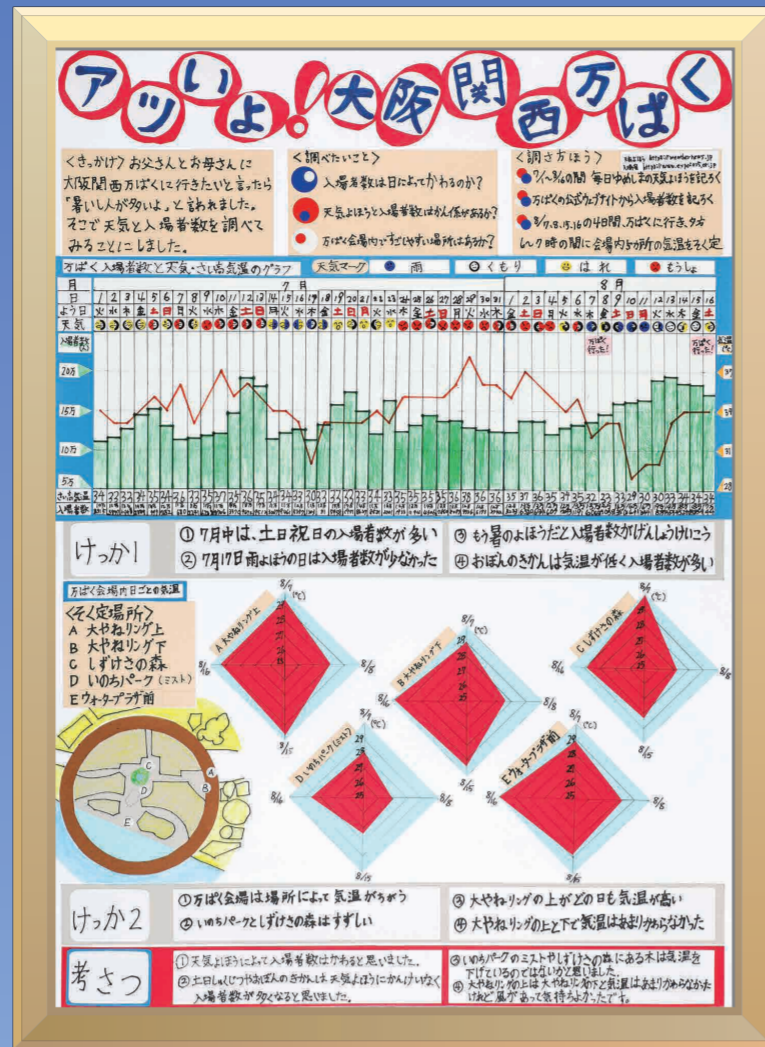


# 知事賞入賞作品



**第1部**  
**特選** 大阪市立北恩加島小学校 2年  
 にいちと えま  
 新本 瑛真



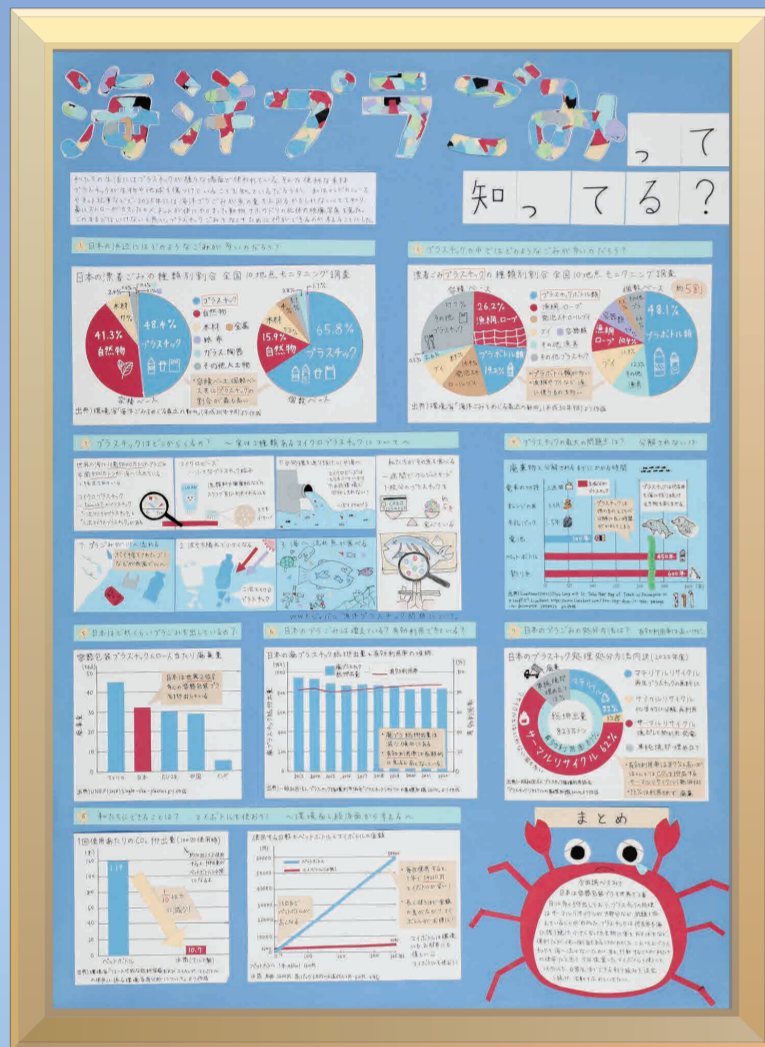
**第2部** 大阪市立天王寺小学校  
**特選** 3年 宮本 夏希・宮本 愛加  
 1年 宮本 明依



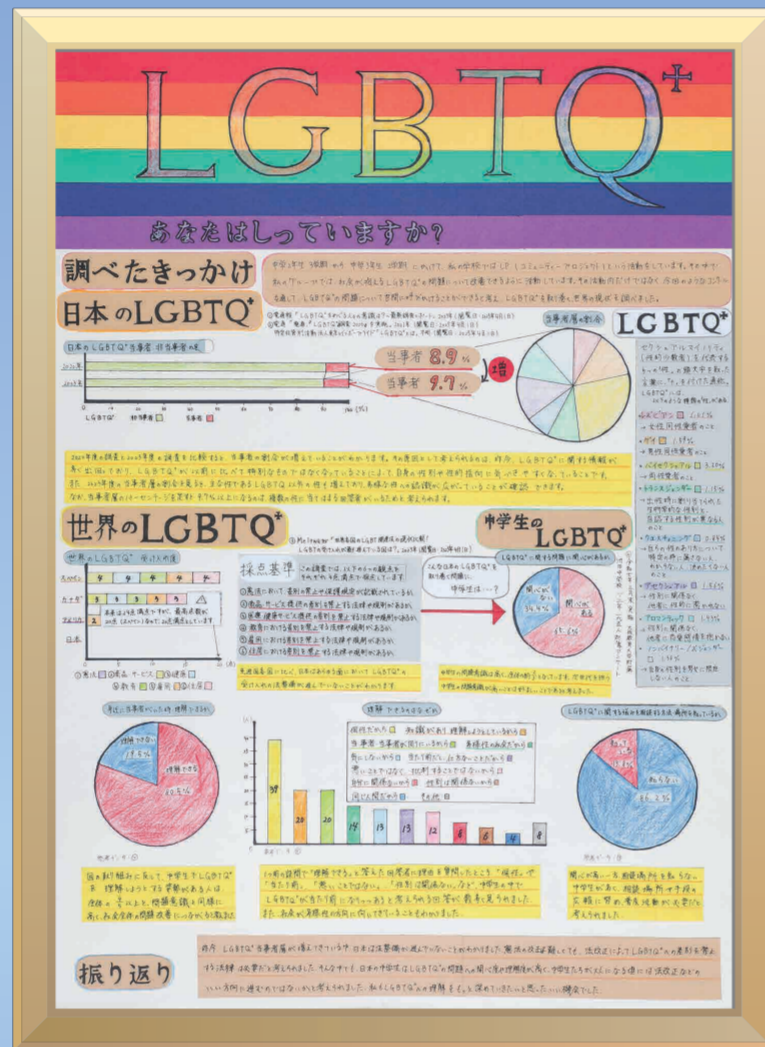
**第2部**  
**特選** 豊中市立新田南小学校 3年  
 えびえ はるな  
 海老江 陽菜



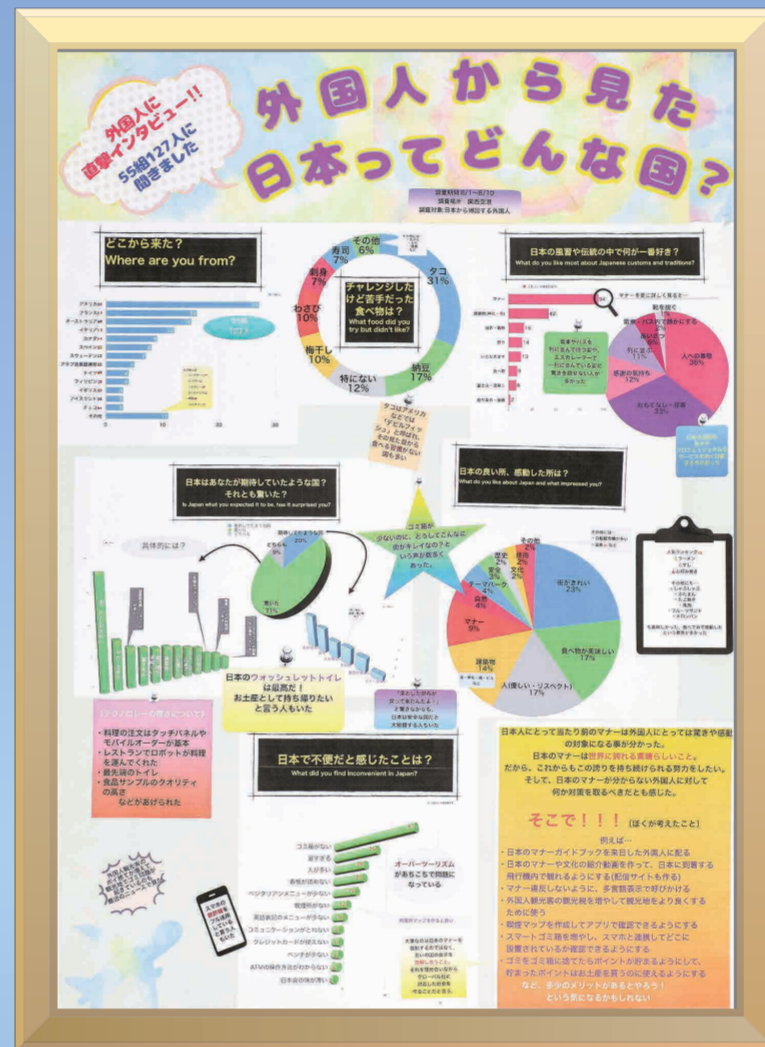
**第3部**  
**特選** 熊取町立西小学校 6年  
 こだま みゆ  
 児玉 実優



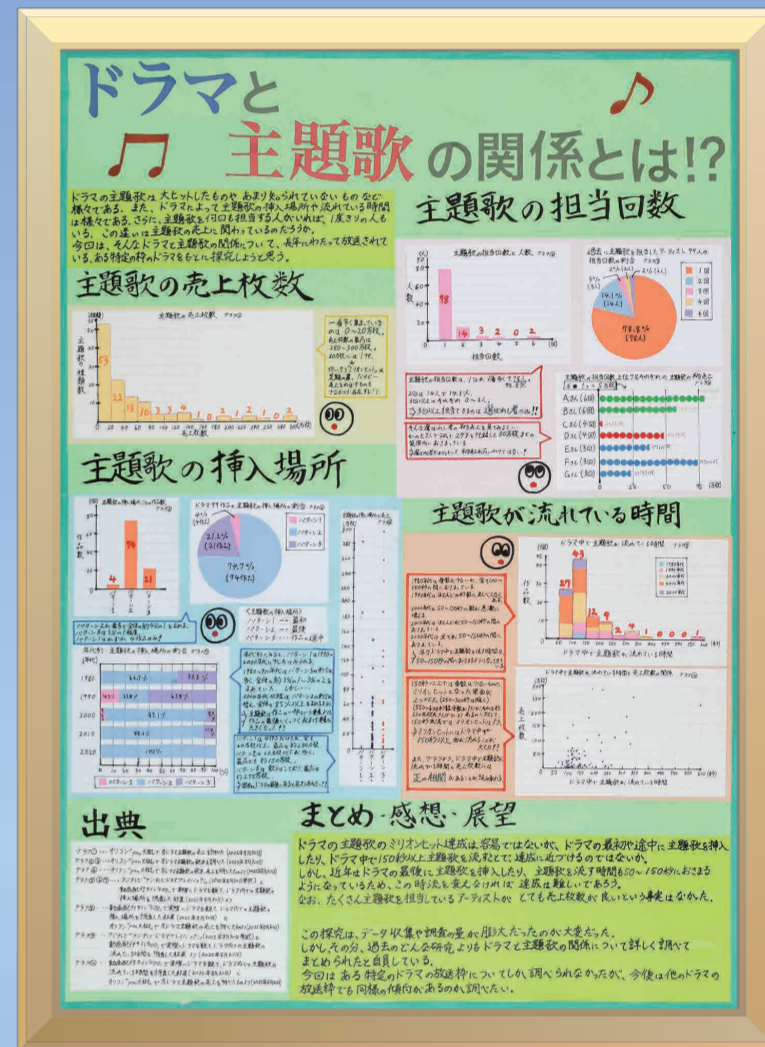
**第4部**  
**特選** 大阪教育大学附属池田中学校 3年  
 のべ いり  
 野邊 伊織



**第4部**  
**特選** 大阪教育大学附属池田中学校 3年  
 こやま こはる  
 小山 心陽



**第5部**  
**特選** 熊取町立南小学校 6年  
 いづる そら  
 井黒 想来



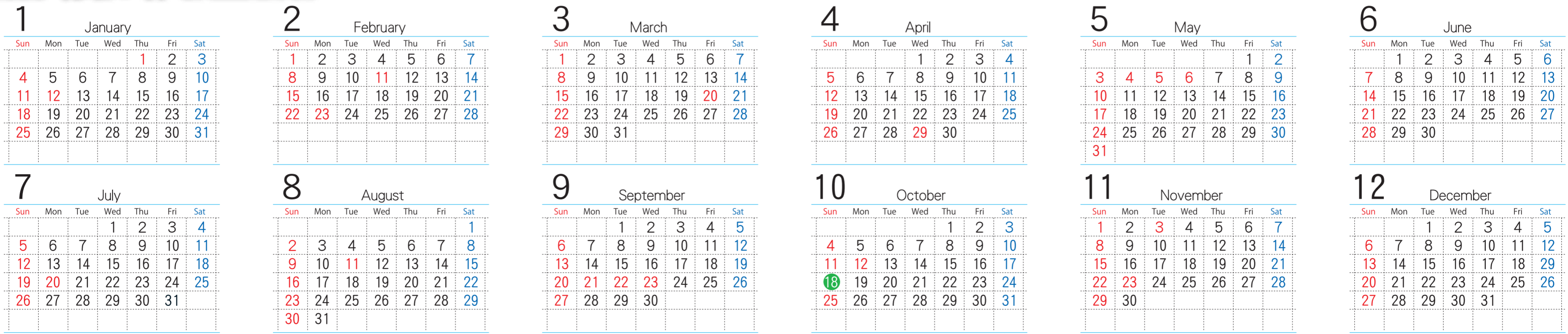
**第6部**  
**特選** 大阪教育大学附属高等学校池田校舎 2年  
 地頭所 暖香・坂井 ほのか・西尾 優希  
 辻 未優・辻田 真央

入選

佳作

第1部	大きさはたねのかずにかんげいするの？	熊取町立西小学校	1年	やすだ さよ 安田 紗代
第2部	世界からみた日本 大阪・関西万博へん 第73回統計グラフ全国コンクール 第2部佳作	熊取町立西小学校	4年	きつかわ ふつま 吉川 楓馬
第3部	つながる家族 おじいちゃんおばあちゃんのこと知っていますか？ 第73回統計グラフ全国コンクール 第3部佳作	河内長野市立長野小学校	5年	すぎはら あおい 杉原 あおい
第3部	現代っこの必須アイテム？ スマートフォン利用調べ	田尻町立小学校	6年	あずま おとか 東 音奏
第4部	理科好きの中学生を増やすには？！	大阪教育大学附属 天王寺中学校	3年	ますだ ももか 増田 百花
第1部	ぼくの家のおせんざい	熊取町立中央小学校	2年	こいで ゆいと 小出 惟斗
第1部	100人にきいた！すきなおすし	岬町立淡輪小学校	2年	かきの えま 垣野 笑愛
第2部	大さか・かん西万博でインタビュー 日本と外国のスタッフさんに伺いました。あなたは、どの車にのっていますか？	大阪狭山市立東小学校	3年	おか じゅんべい 岡 純平
第3部	愛されお米 ～お米人気と価格変動調べ～	熊取町立西小学校	5年	かまかり なぎさ 鎌苅 凪佐
第4部	データの分かれ目 木の分かれ目 ～教科書の奥を探れ！～	西大和学園中学校	2年	さかた たいき 坂田 大樹
第4部	花粉は減らせる？花粉症問題の現状と対策	大阪教育大学附属 池田中学校	3年	ひらい あんな 平井 杏奈
第5部	大阪・関西万博 2025 から世界を学ぶ！	熊取町立西小学校	5年	かまの ゆな 鎌野 由菜
第6部	スポンサー収入＝チームの強さ？！ クラブ資金とJリーグ順位の“数字”で見る関係	清教学園高等学校	3年	いちじ あい 伊知地 愛

## 2026（令和8年）CALENDAR



大阪府統計グラフコンクールを毎年度実施しています。詳しくは、大阪府統計課ホームページをご覧ください。

大阪 グラフコンクール

検索

【後援】大阪府教育委員会 NHK大阪放送局 【協賛】学校法人 日本写真映像専門学校 【学生の皆様に入賞作品の写真撮影をしていただきました。】

○第67回（令和8年度）の募集要領等は、6月頃ホームページなどでお知らせします。○このカレンダーは、グラフコンクール規定サイズ（JIS B2判 51.5cm×72.8cm）と同じ大きさです。制作の際の参考にしてください。このポスターは、企画から印刷まで全てを障がい者就労施設等で行った印刷物です。

