

下水道特別重点調査対象図 (淀川左岸流域)

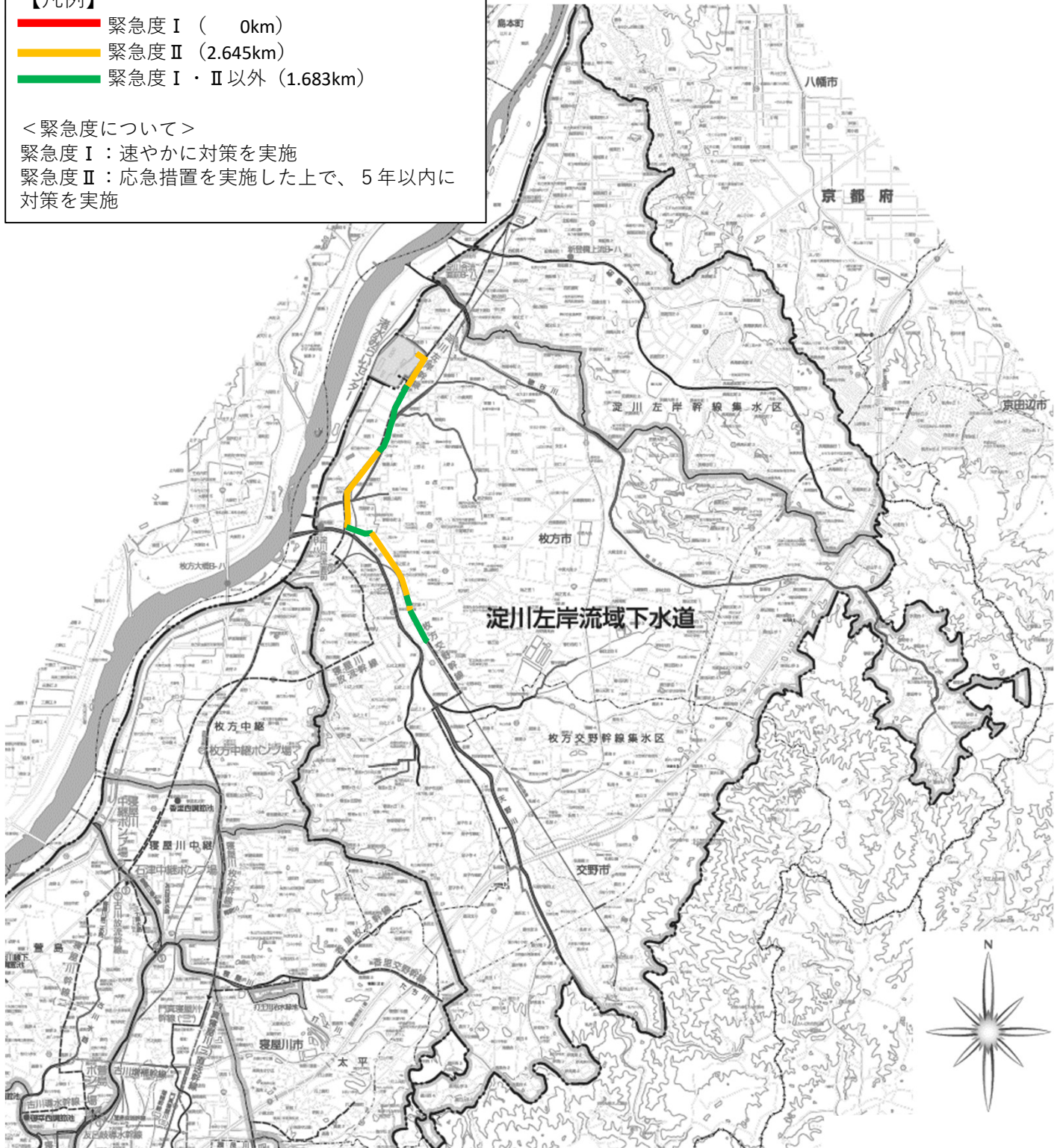
【凡例】

- 緊急度 I (0km)
- 緊急度 II (2.645km)
- 緊急度 I・II 以外 (1.683km)

<緊急度について>

緊急度 I：速やかに対策を実施

緊急度 II：応急措置を実施した上で、5年以内に対策を実施



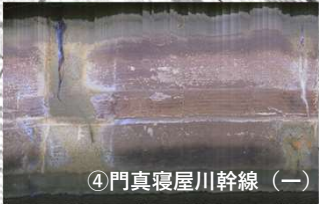
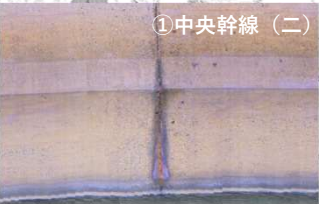
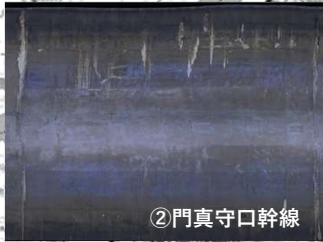
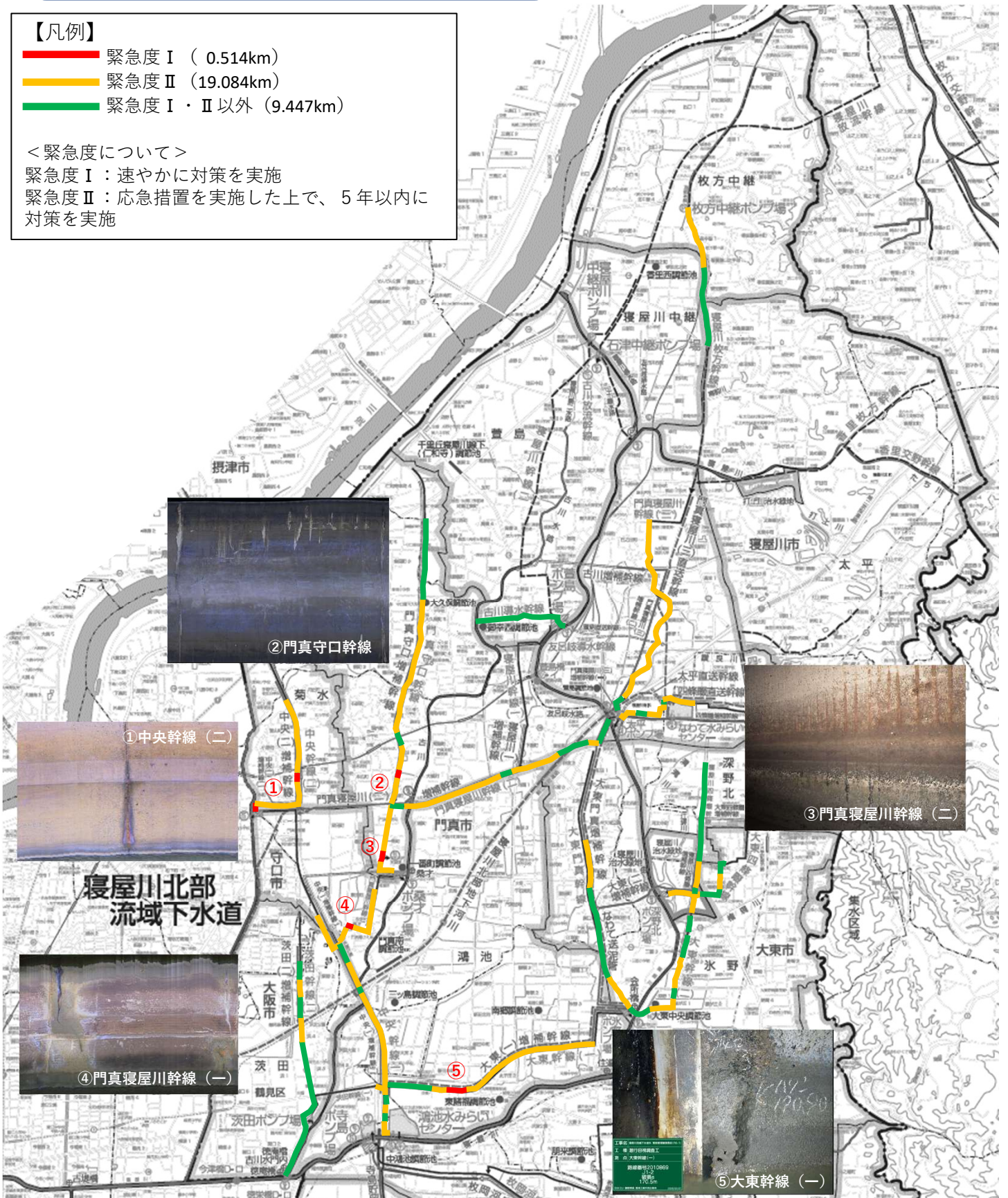
下水道特別重点調査対象図 (寝屋川北部流域)

【凡例】

- 緊急度 I (0.514km)
- 緊急度 II (19.084km)
- 緊急度 I・II 以外 (9.447km)

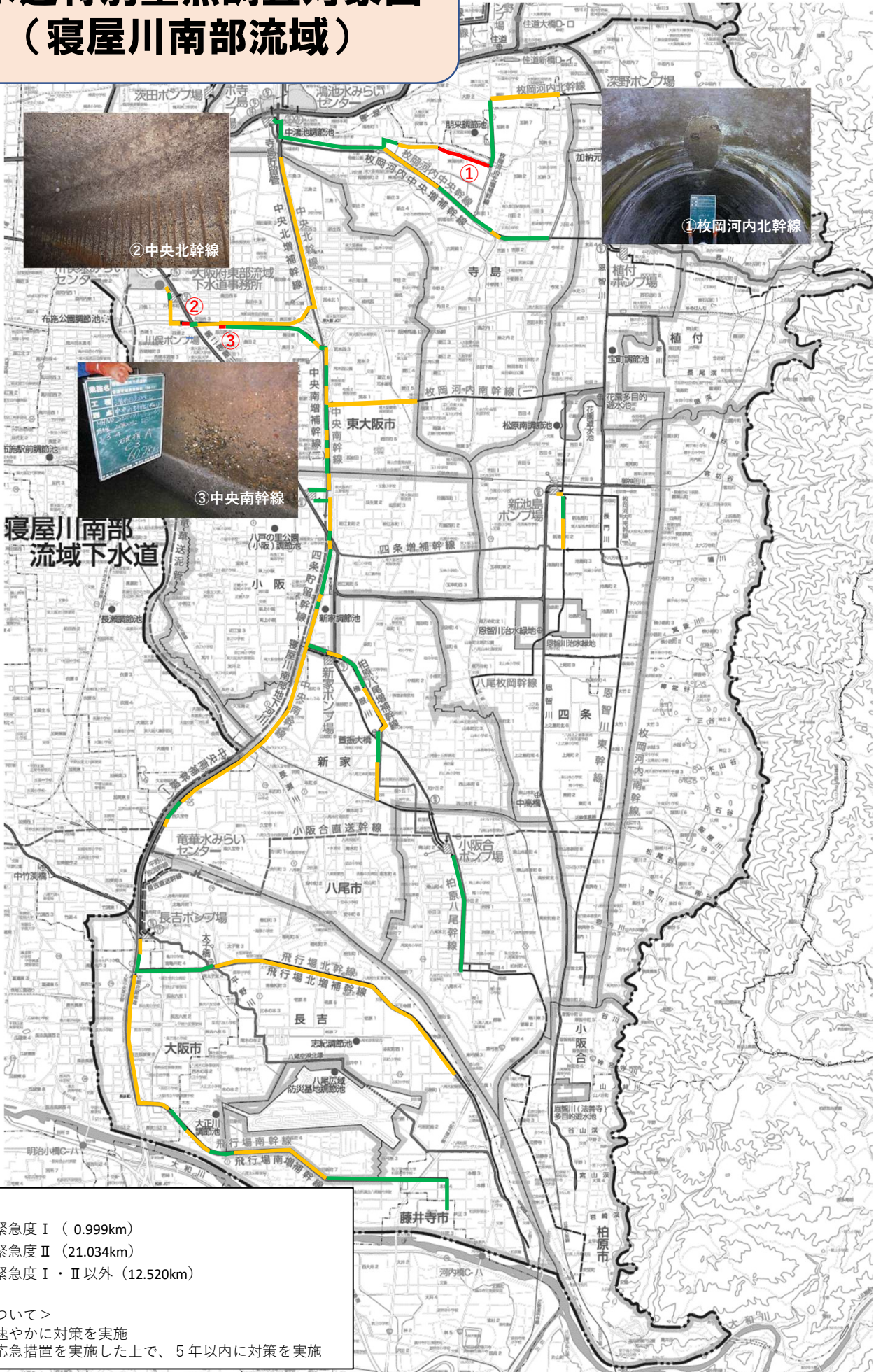
<緊急度について>

緊急度 I : 速やかに対策を実施
 緊急度 II : 応急措置を実施した上で、5年以内に対策を実施



寝屋川北部
流域下水道

下水道特別重点調査対象図 (寝屋川南部流域)



寝屋川南部
流域下水道

【凡例】

- 緊急度Ⅰ (0.999km)
- 緊急度Ⅱ (21.034km)
- 緊急度Ⅰ・Ⅱ以外 (12.520km)

<緊急度について>

緊急度Ⅰ：速やかに対策を実施
 緊急度Ⅱ：応急措置を実施した上で、5年以内に対策を実施