

下水道特別重点調査対象図 (猪名川流域)

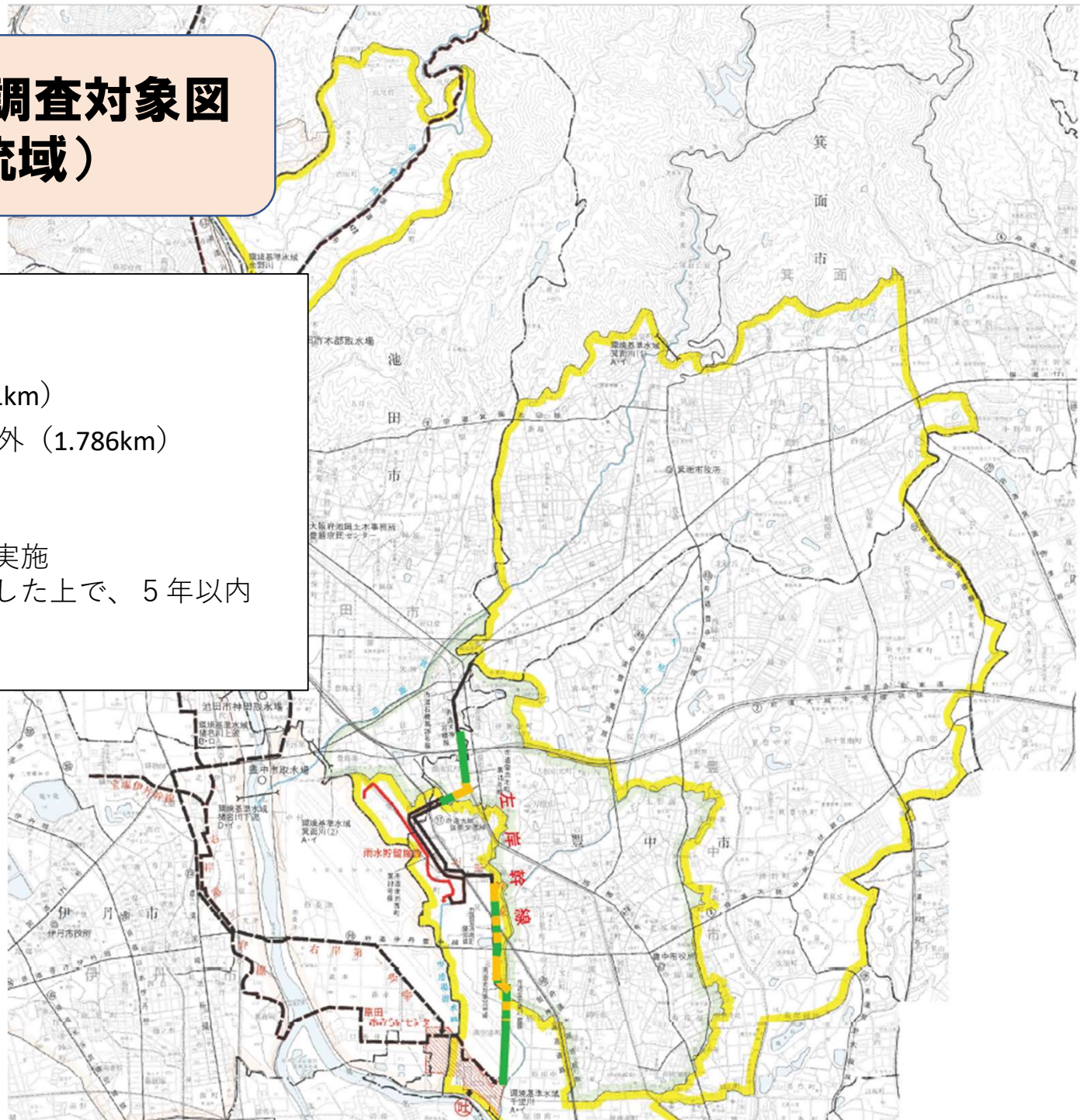
【凡例】

- 緊急度Ⅰ (0km)
- 緊急度Ⅱ (1.181km)
- 緊急度Ⅰ・Ⅱ以外 (1.786km)

<緊急度について>

緊急度Ⅰ：速やかに対策を実施

緊急度Ⅱ：応急措置を実施した上で、5年以内に対策を実施



下水道特別重点調査対象図 (安威川流域)

【凡例】

- 緊急度Ⅰ (2.505km)
- 緊急度Ⅱ (20.525km)
- 緊急度Ⅰ・Ⅱ以外 (4.207km)

<緊急度について>

緊急度Ⅰ：速やかに対策を実施

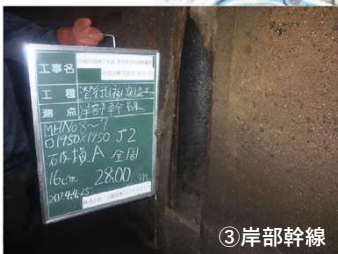
緊急度Ⅱ：応急措置を実施した上で、5年以内に対策を実施



①茨木吹田幹線 (一)



②茨木摂津合流幹線



③岸部幹線

下水道特別重点調査対象図 (淀川右岸流域)

【凡例】

- 緊急度 I (2.248km)
- 緊急度 II (9.169km)
- 緊急度 I・II 以外 (2.452km)

<緊急度について>

緊急度 I : 速やかに対策を実施

緊急度 II : 応急措置を実施した上で、5年以内に対策を実施



①高槻島本污水幹線

①