

Etiquette Laban sa Impeksyon

Takpan ang bibig at ilong kapag umuubo o bumabahin!

Mag-ingat upang hindi madapuan ng ubo o bahing ang mga tao sa paligid mo.



Magsuot ng mask



Takpan ang bibig at ilong gamit ang tissue



Ilayo ang mukha sa ibang tao



Panatiliing malinis ang mga kamay!

Maghugas ng kamay gamit ang sabon bago kumain, atbp. para matanggal ang mga mikrobyo.

Mas epektibo kung maghuhugas nang 10 segundo nang dalawang beses.

◀ Kapag hindi maganda ang pakiramdam...



Website Guide

▼各言語のガイドはこちらから読めます

You can read the English guide here.

可从此处阅读简体中文指南。

您可以從這裡閱讀繁體中文的導覽資訊。

한국어 안내는 여기에서 확인하실 수 있습니다.

Maaari mong basahin ang Tagalog guide dito.



©2014 大阪府もずやん

Impormasyon tungkol sa mga Nakahahawang Sakit sa Osaka Prefecture

Osaka Prefectural Infectious Disease Information Center

Maaari mong i-check ang status ng mga outbreak ng nakahahawang sakit sa Osaka Prefecture, atbp.



Mga Suportadong Wika

- | | |
|---------|---------------------|
| English | Simplified Chinese |
| Korean | Traditional Chinese |
| Spanish | French |
| Russian | Arabic |

Osaka Prefectural Government

Inilathala ng: Health and Medical Care Department, Osaka Prefectural Government

Address: 2, Otemae, Chuo-ku, Osaka City Telephone: 06-6944-9156

Ang leaflet na ito ay nilikha gamit ang accommodation tax na nakolekta ng Osaka Prefecture.

Nilikha noong Hunyo 2025

Tagalog/タガログ語



saka

Health Medical Guide



“健康”で大阪を楽しむために!

Enjoy Osaka with Good Health!



©2014 大阪府もずやん

為了在「健康」中享受大阪!

为了健康地享受大阪!

“건강하게” 오사카를 즐기 위하여!

Mag-enjoy sa Osaka nang Malusog!



大阪府



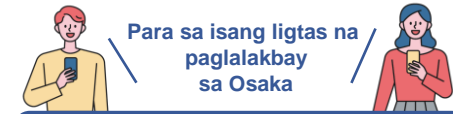
Kapag hindi maganda ang pakiramdam...

1 Maghanap ng medical facility

Mahalagang magpatingin at magpagamot agad. Bumisita agad sa isang medical facility upang maiwasang makahawa sa iba.



Gayundin, kung may lagnat o pantal, tumawag muna sa medical facility bago pumunta at ipaalam ang iyong mga sintomas.



Para sa isang ligtas na paglalakbay sa Osaka

Isang guide na makakatulong sa iyo kapag hindi maganda ang pakiramdam mo

- Paano maghanap ng mga medical facility na nakakaintindi ng banyagang wika
- Paano magpatingin sa isang medical facility
- Tungkol sa travel insurance



Mga Suportadong Wika

English

Simplified Chinese

Korean

Traditional Chinese

Spanish

Portuguese

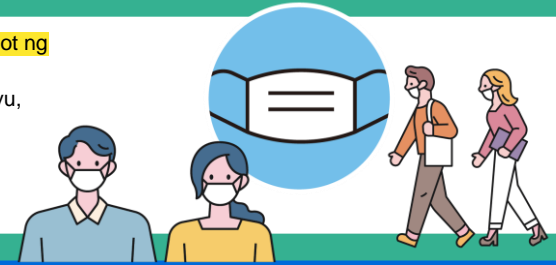
Vietnamese

Tagalog

French

2 Pumunta sa medical facility

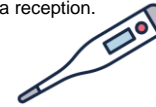
- Kapag pupunta o magpapatingin sa medical facility, **magsuot ng mask** hangga't maaari.
- Kung walang mask, **takpan ang bibig at ilong** gamit ang tisyu, atbp. kapag umuubo o bumabahin.
- Iwasan ang paggamit ng pampublikong transportasyon gaya ng tren o bus. Kung maaari, maglakad o gumamit ng taxi.



3 Check-up

+ Pagdating sa medical facility

- **Mag-check in sa reception** *Kung may lagnat o pantal, ipaalam agad ang iyong mga sintomas sa reception.
- **Sagutan ang medical questionnaire.**
- **Maghintay sa waiting room.**
- **Kapag tinawag ang pangalan mo, pumasok sa examination room at magpatingin.** Ipaalam sa kanila ang iyong mga sintomas, mula saang bansa o rehiyon ka nagmula, atbp. Kung kinakailangan, isasagawa ang mga pagsusuri o paggamot.
- **Pagkatapos ng check-up, bumalik sa waiting room at maghintay.**
- **Kapag muling tinawag ang pangalan mo, kunin ang reseta at bayaran ang iyong bill.** May ilang pasilidad na tumatanggap ng credit card, pero maaaring cash lamang sa iba. Sa ilang pasilidad naman, sila mismo ang naghahanda ng gamot.



+ Paano makakuha ng gamot

- **Pumunta sa botika at ibigay ang reseta na natanggap mula sa medical facility, at maghintay sa waiting area.**
- **Kapag tinawag ang pangalan mo, kunin ang gamot at magbayad.**

May ilang pasilidad na tumatanggap ng credit card, pero maaaring cash lamang sa iba.

Multilingual Medical Questionnaire



Nilikha ng International Community Hearty Konandai and Kanagawa International Foundation

Mga Suportadong Wika

- Chinese
- Korean
- Tagalog
- Portuguese
- Spanish
- Vietnamese
- English
- Thai
- Indonesian
- Khmer
- Nepali
- Lao
- German
- Russian
- French
- Persian
- Arabic
- Croatian
- Tamil
- Sinhala
- Ukrainian
- Burmese
- Mongolian

