

มารยาทในการ ป้องกันการติดเชื้อ

เวลาที่ ไอ หรือ จาม
กรุณาปิด ปาก และ จมูก ด้วย!

โปรดระวังไม่ให้ไอหรือจาม
โดนคนรอบข้าง



ใส่หน้ากากอนามัย



ปิดปากและจมูก
ด้วยทิชชู่



ไม่หันหน้าเข้าหา
คนรอบข้าง



อย่าลืมล้างมือ ให้สะอาด!

ก่อนรับประทานอาหาร
หรือทำกิจกรรมต่าง ๆ
ควรล้างมือด้วยสบู่ล้างมือเพื่อล้าง
เชื้อโรคออกจากมือ

ล้างมือ 2 ครั้ง ครั้งละ 10 วินาที
มือจะสะอาดยิ่งขึ้น

← ถ้าเกิดรู้สึกไม่สบาย...



แนะนำหน้าเว็บไซต์

▼各言語のガイドはこちらから読めます

You can read the English guide here.

可从此处阅读简体中文指南。

您可以從這裡閱讀繁體中文的導覽資訊。

한국어 안내는 여기에서 확인하실 수 있습니다.

สามารถอ่านคู่มือภาษาไทยได้ทางนี้



©2014 大阪府もずやん

ข้อมูลโรคติดต่อของจังหวัดโอซาก้า

ศูนย์ข้อมูลโรคติดต่อจังหวัดโอซาก้า

คุณสามารถตรวจสอบสถานการณ์การระบาดและ
ข้อมูลล่าสุดเกี่ยวกับโรคติดต่อในจังหวัดโอซาก้าได้ที่นี่

ภาษาที่รองรับ



ภาษาอังกฤษ

ภาษาจีน
(อักษรจีนตัวย่อ)

ภาษาเกาหลี

ภาษาจีน
(อักษรจีนตัวเต็ม)

ภาษาสเปน

ภาษาฝรั่งเศส

ภาษารัสเซีย

ภาษาอาหรับ

จังหวัดโอซาก้า: Osaka Prefectural Government

จัดพิมพ์โดย: ฝ่ายสาธารณสุขและการแพทย์จังหวัดโอซาก้า

ที่อยู่: 2, โอะทะมะมะเอะ, ชิวโอะ-คุ, อำเภอบาง โอซาก้า โทรศัพท์: 06-6944-9156

แผนผังนี้จัดทำขึ้นโดยใช้ภาษีที่หักแถมของผู้ชำระให้กับจังหวัดโอซาก้า

จัดทำเมื่อเดือนมิถุนายน ปีระวะที่ 7 (ค.ศ. 2025)



คู่มือการแพทย์ และอนามัย



จังหวัด

โอซาก้า



©2014 大阪府もずやん

“健康”で
大阪を楽しむために!

Enjoy Osaka with Good Health!

為了在「健康」中享受大阪!

为了健康地享受大阪!

“건강하게” 오사카를 즐기 위하여!

สนุกกับโอซาก้าแบบ “สุขภาพดี”



大阪府



ถ้าเกิดรู้สึก
ไม่สบาย...

1

ค้นหาสถานพยาบาล



การวินิจฉัยและรักษาอย่างทันท่วงทีเป็นสิ่งสำคัญ ควรไปพบแพทย์โดยเร็วที่สุด เพื่อป้องกันการแพร่เชื้อสู่ผู้อื่น
หากมีไข้หรือมีผื่นขึ้น
กรุณาโทรแจ้งอาการของคุณให้สถานพยาบาลทราบ
ล่วงหน้าก่อนเข้ารับการรักษา



เพื่อให้เที่ยวโอซาก้า
ได้อย่างสบายใจ



คู่มือที่เป็นประโยชน์
เมื่อรู้สึกไม่สบาย

- วิธีค้นหาสถานพยาบาลที่รองรับภาษาต่างประเทศ
- วิธีการไปพบแพทย์
- ประกันการเดินทางต่างประเทศ



ภาษาที่รองรับ

ภาษาอังกฤษ

ภาษาจีน (อักษรจีนตัวย่อ)

ภาษาเกาหลี

ภาษาจีน (อักษรจีนตัวเต็ม)

ภาษาสเปน

ภาษาโปรตุเกส

ภาษาเวียดนาม

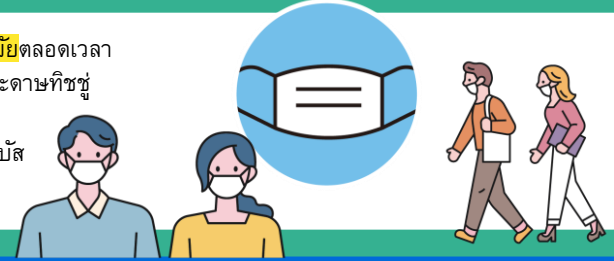
ภาษาตากาล็อก

ภาษาฝรั่งเศส

2

เดินทางไปสถานพยาบาล

- ขณะเดินทางหรือเข้ารับการรักษา ควรสวมหน้ากากอนามัยตลอดเวลา
- หากไม่ได้สวมหน้ากากอนามัยขณะไอหรือจาม ควรใช้กระดาษทิชชูปิดปากและจุ่มกให้มิดชิด
- กรุณาหลีกเลี่ยงการใช้ขนส่งสาธารณะ เช่น รถไฟหรือรถบัส ควรเดิน หรือ ใช้บริการรถแท็กซี่แทน



3

เข้ารับการรักษา

+ เมื่อไปถึงสถานพยาบาล

- ติดต่อดูจุดลงทะเบียน **หากมีไข้หรือมีผื่นขึ้น** กรุณาแจ้งอาการของท่านให้เจ้าหน้าที่จุดลงทะเบียนทราบ
- กรอกใบซักประวัติ
- นั่งรอเรียกคิวที่ห้องรอผู้ป่วย
- เมื่อถูกเรียกชื่อ กรุณาเข้าไปในห้องตรวจเพื่อรับการตรวจ



แจ้งว่า "อาการเป็นอย่างไร" "มาจากประเทศหรือภูมิภาคไหน" ทางสถานพยาบาลจะทำการตรวจและรักษาตามความจำเป็น

- หลังตรวจเสร็จแล้ว ให้กลับไปรอที่ห้องรอผู้ป่วย

- เมื่อถูกเรียกชื่อ กรุณาไปรับใบสั่งยาและชำระค่าตรวจ

สามารถชำระด้วยบัตรเครดิตได้ในบางสถานพยาบาล แต่บางแห่งอาจรับเฉพาะเงินสด นอกจากนี้ สถานพยาบาลบางแห่งอาจจ่ายยาในสถานพยาบาลเลย

การรับยา

- นำใบสั่งยาที่ได้รับจากสถานพยาบาลไปยังที่ร้านขายยา หลังจากนั้นก็นั่งรอเรียกคิว

- เมื่อถูกเรียกชื่อ กรุณาไปรับยาและชำระเงิน

สามารถชำระด้วยบัตรเครดิตได้ในบางแห่ง แต่มีกรณีที่อาจจะรับเฉพาะเงินสด

ใบซักประวัติ
ทางการแพทย์
แบบหลายภาษา



จัดทำโดย International Community
Hearty Konandai และ Kanagawa
International Foundation

ภาษาที่รองรับ

- | | |
|-------------------|-----------------|
| - ภาษาจีน | - ภาษาเยอรมัน |
| - ภาษาเกาหลี | - ภาษารัสเซีย |
| - ภาษาตากาล็อก | - ภาษาฝรั่งเศส |
| - ภาษาโปรตุเกส | - ภาษาเปอร์เซีย |
| - ภาษาสเปน | - ภาษาอาหรับ |
| - ภาษาเวียดนาม | - ภาษาโครเอเชีย |
| - ภาษาอังกฤษ | - ภาษาทิเบต |
| - ภาษาไทย | - ภาษาสิงคโปร์ |
| - ภาษาอินโดนีเซีย | - ภาษายูเครน |
| - ภาษาญี่ปุ่น | - ภาษาพม่า |
| - ภาษาเนปาล | - ภาษามองโกเลีย |
| - ภาษาลาว | |

