

Règles d'étiquette pour la prévention des infections

Lorsque vous toussiez ou éternuez, couvrez-vous la bouche et le nez !

Veillez à ce que votre toux et vos éternuements n'atteignent pas les personnes autour de vous.



Porter un masque



Se couvrir la bouche et le nez d'un mouchoir



Détourner le regard



Gardez vos mains propres !

Avant les repas, etc., lavez-vous les mains avec du savon pour en éliminer les micro-organismes.

Les laver deux fois pendant 10 secondes chaque fois est efficace.

◀ Si vous ne vous sentez pas bien...



Présentation du site web

▼各言語のガイドはこちらから読めます

You can read the English guide here.

可从此处阅读简体中文指南。

您可以從這裡閱讀繁體中文的導覽資訊。

한국어 안내는 여기에서 확인하실 수 있습니다.

Vous pouvez lire le guide ici, dans diverses langues.



©2014 大阪府もずやん

Informations sur les maladies infectieuses dans la préfecture d'Osaka

Centre d'information sur les maladies infectieuses de la préfecture d'Osaka

Vous pouvez y consulter l'état de propagation des maladies infectieuses dans la préfecture d'Osaka.

Langues prises en charge



Anglais

Chinois (simplifié)

Coréen

Chinois (traditionnel)

Espagnol

Français

Russe

Arabe

Administration préfectorale d'Osaka

Publié par : Département de la santé et des soins médicaux de la préfecture d'Osaka

Adresse : 2, Otemae, Chuo-ku, Osaka-shi Tél. : 06-6944-9156

Ce dépliant a été réalisé grâce aux fonds de la taxe de séjour versée à la préfecture d'Osaka.

Crée en juin 2025

Français/フランス語



Guide de santé et de médecine d'Osaka



“健康”で大阪を楽しむために！

Enjoy Osaka with Good Health!



©2014 大阪府もずやん

為了在「健康」中享受大阪！

為了健康地享受大阪！

“건강하게” 오사카를 즐기 위하여!

Pour profiter d'Osaka en bonne santé!



大阪府



Si vous ne vous sentez pas bien...

1 Trouver un établissement de santé

Un diagnostic et un traitement précoces sont essentiels. Afin de ne pas contaminer votre entourage, consultez dès que possible un établissement de santé.



En cas de fièvre ou d'éruption cutanée, appelez d'abord un établissement de santé et décrivez vos symptômes.



Pour voyager dans Osaka en toute tranquillité

Un guide pratique en cas de malaise

- Comment trouver un établissement de santé qui prend en charge votre langue
- Comment consulter un établissement de santé
- À propos de l'assurance voyage à l'étranger

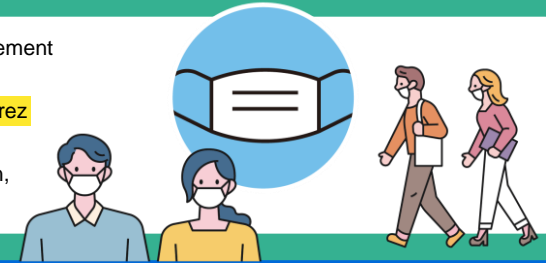


Langues prises en charge

- | | |
|------------|------------------------|
| Anglais | Chinois (simplifié) |
| Coréen | Chinois (traditionnel) |
| Espagnol | Portugais |
| Vietnamien | Tagalog |
| Français | |

2 Déplacement jusqu'à l'établissement de santé

- Autant que possible, portez un masque pendant le déplacement vers l'établissement de santé et pendant la consultation.
- Si vous toussiez ou éternuez sans porter de masque, couvrez bien votre bouche et votre nez avec un mouchoir.
- Évitez autant que possible les transports en commun (train, bus, etc.) ; déplacez-vous plutôt à pied ou en taxi.



3 Consultation

+ En arrivant à l'établissement de santé

- Allez à la réception. * En cas de fièvre ou d'éruption cutanée, expliquez vos symptômes à la réception.
- Remplissez le questionnaire médical.
- Patientez dans la salle d'attente.
- Lorsque votre nom est appelé, entrez dans la salle de consultation pour vous faire examiner. Fournissez des informations telles que vos symptômes, le pays ou la région d'où vous venez, etc. Si nécessaire, vous serez examiné et soigné.
- Après la consultation, retournez à la salle d'attente et patientez.
- Lorsque votre nom est appelé, allez récupérer l'ordonnance et payez. Certains établissements acceptent la carte de crédit, d'autres n'acceptent que les paiements en espèces. Et selon l'établissement médical, la prescription peut être délivrée sur place.



Questionnaire médical multilingue



Créé par l'International Community Hearty Konandai et Kanagawa International Foundation

Langues prises en charge

- | | | |
|--------------|--------------|-------------|
| • Chinois | • Indonésien | • Persan |
| • Coréen | • Cambodgien | • Arabe |
| • Tagalog | • Népalais | • Croate |
| • Portugais | • Laotien | • Tamoul |
| • Espagnol | • Allemand | • Cingalais |
| • Vietnamien | • Russe | • Ukrainien |
| • Anglais | • Français | • Birman |
| • Thaï | | • Mongol |

+ Pour recevoir vos médicaments

- Allez à la pharmacie, présentez l'ordonnance reçue de l'établissement de santé et patientez dans la salle d'attente.
- Lorsque votre nom est appelé, recevez vos médicaments et payez. Certains établissements acceptent la carte de crédit, d'autres n'acceptent que les paiements en espèces.

