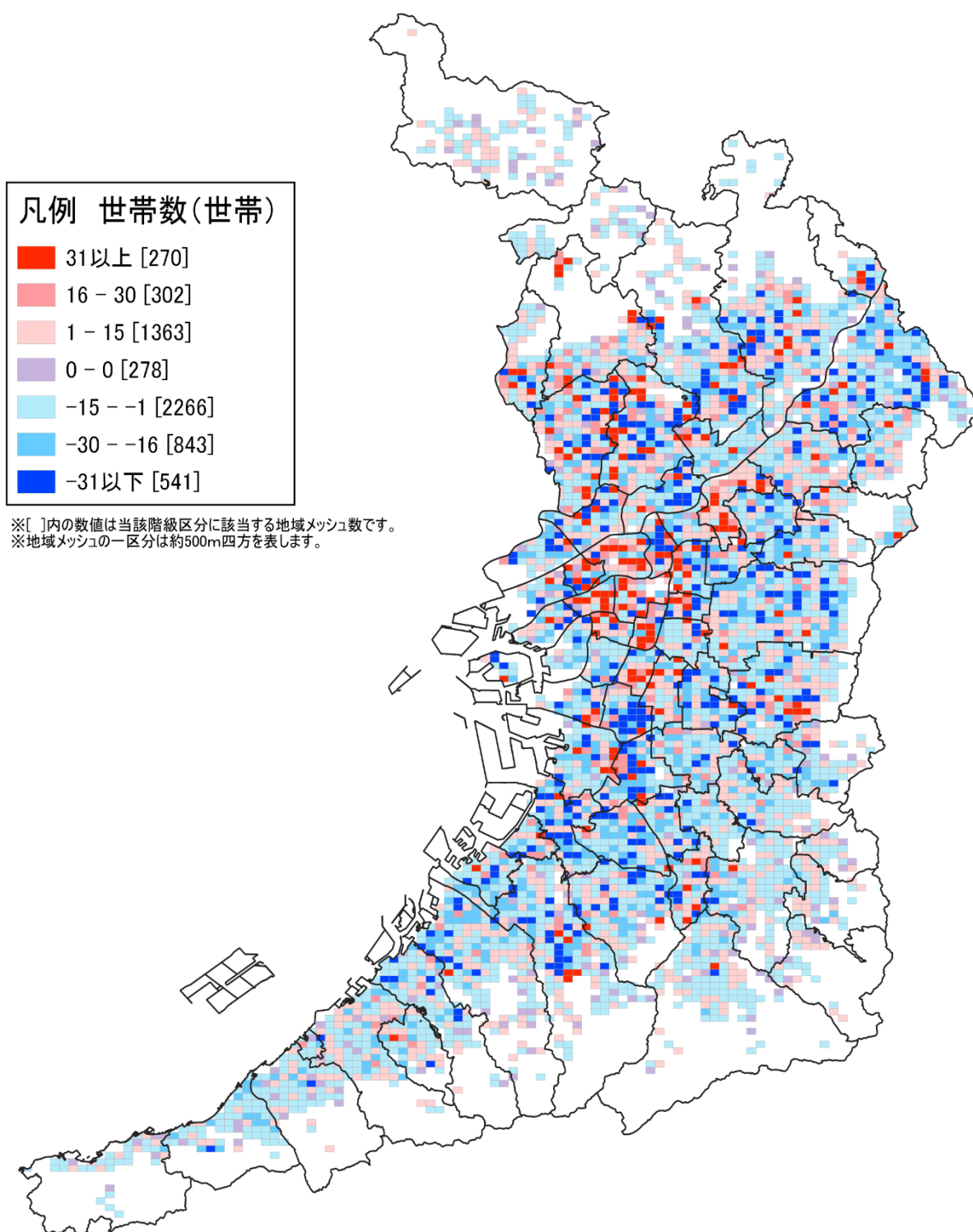


第65地図

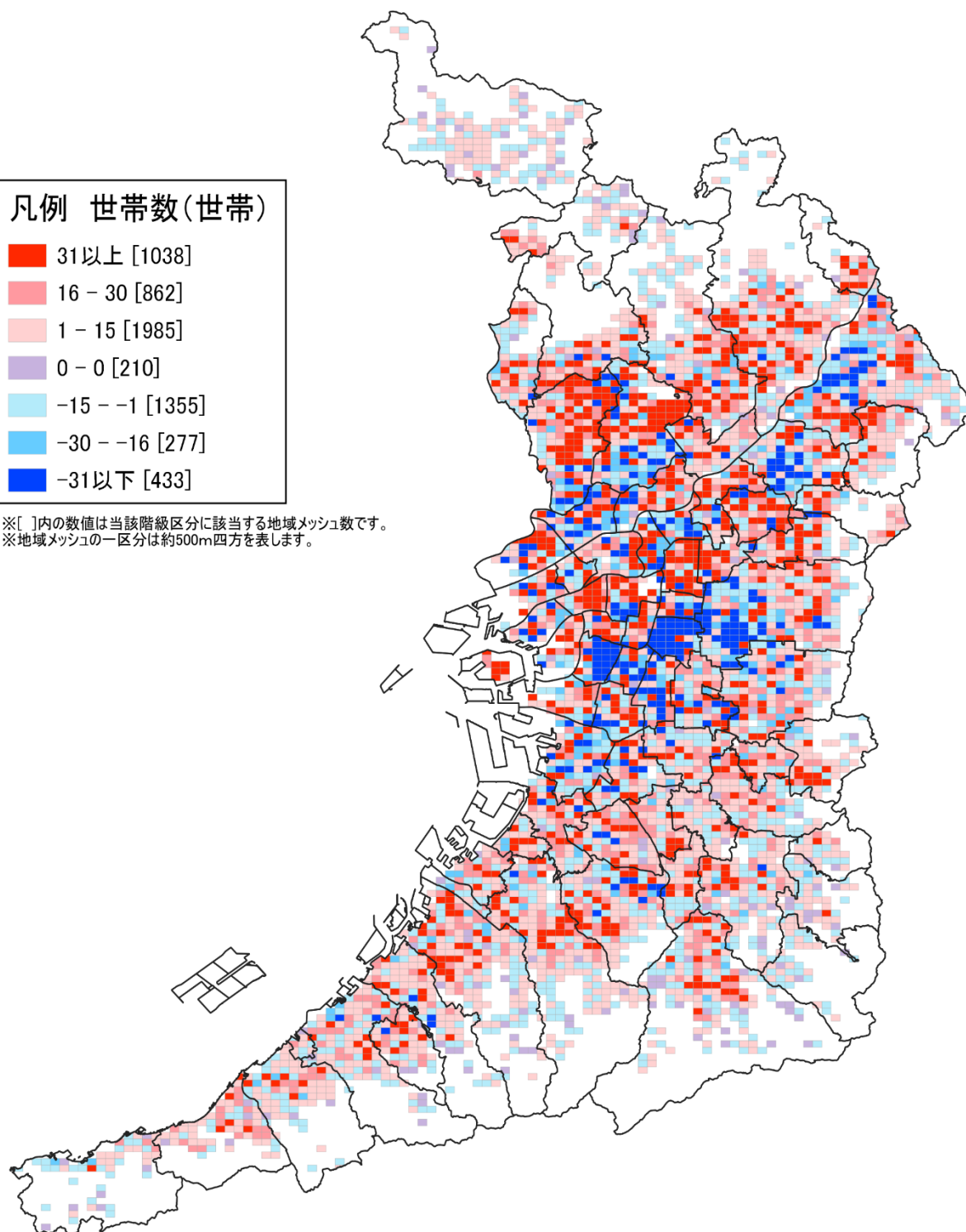
6歳未満世帯員の世帯数：一般世帯数(増減)



上記地図は、国土交通省国土政策局「国土数値情報（行政区域データ）」及び総務省統計局「令和2年国勢調査－世界測地系 500m メッシュ境界データ」を元に、大阪府が編集・加工。

第66地図

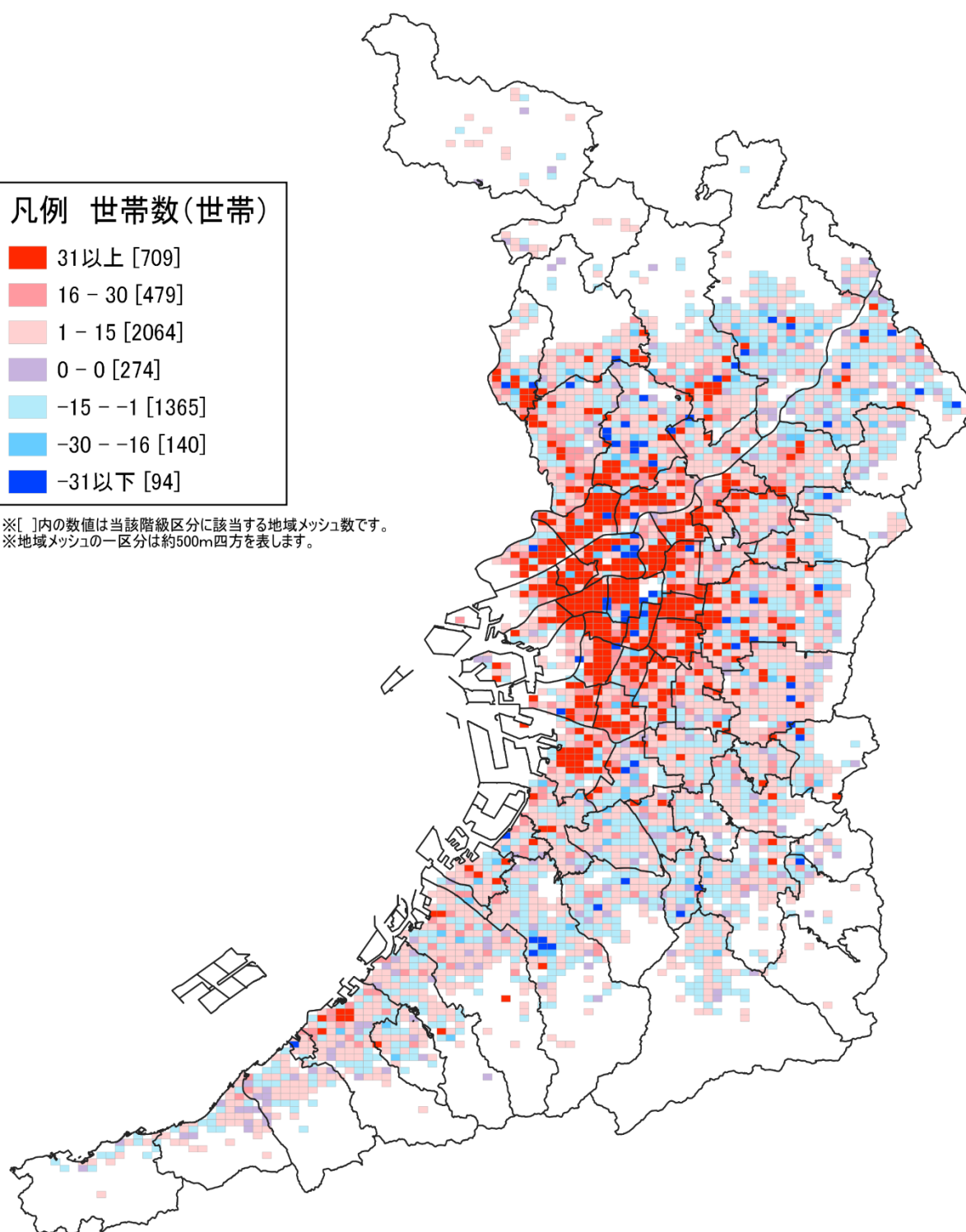
65歳以上世帯員のいる世帯数：一般世帯数(増減)



上記地図は、国土交通省国土政策局「国土数値情報（行政区域データ）」及び総務省統計局「令和2年国勢調査－世界測地系 500m メッシュ境界データ」を元に、大阪府が編集・加工。

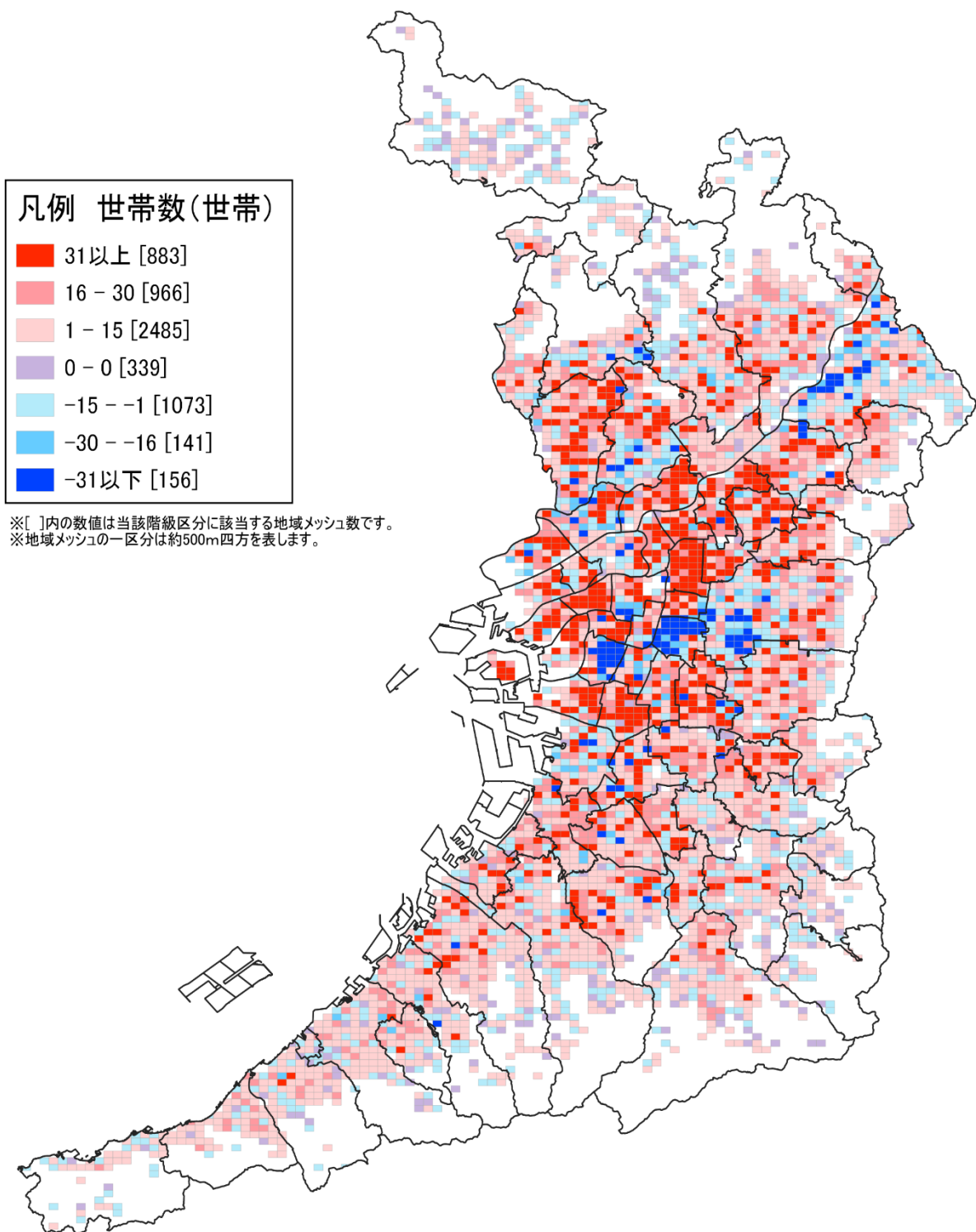
第67地図

世帯主の年齢が20～29歳の1人世帯数：一般世帯数(増減)



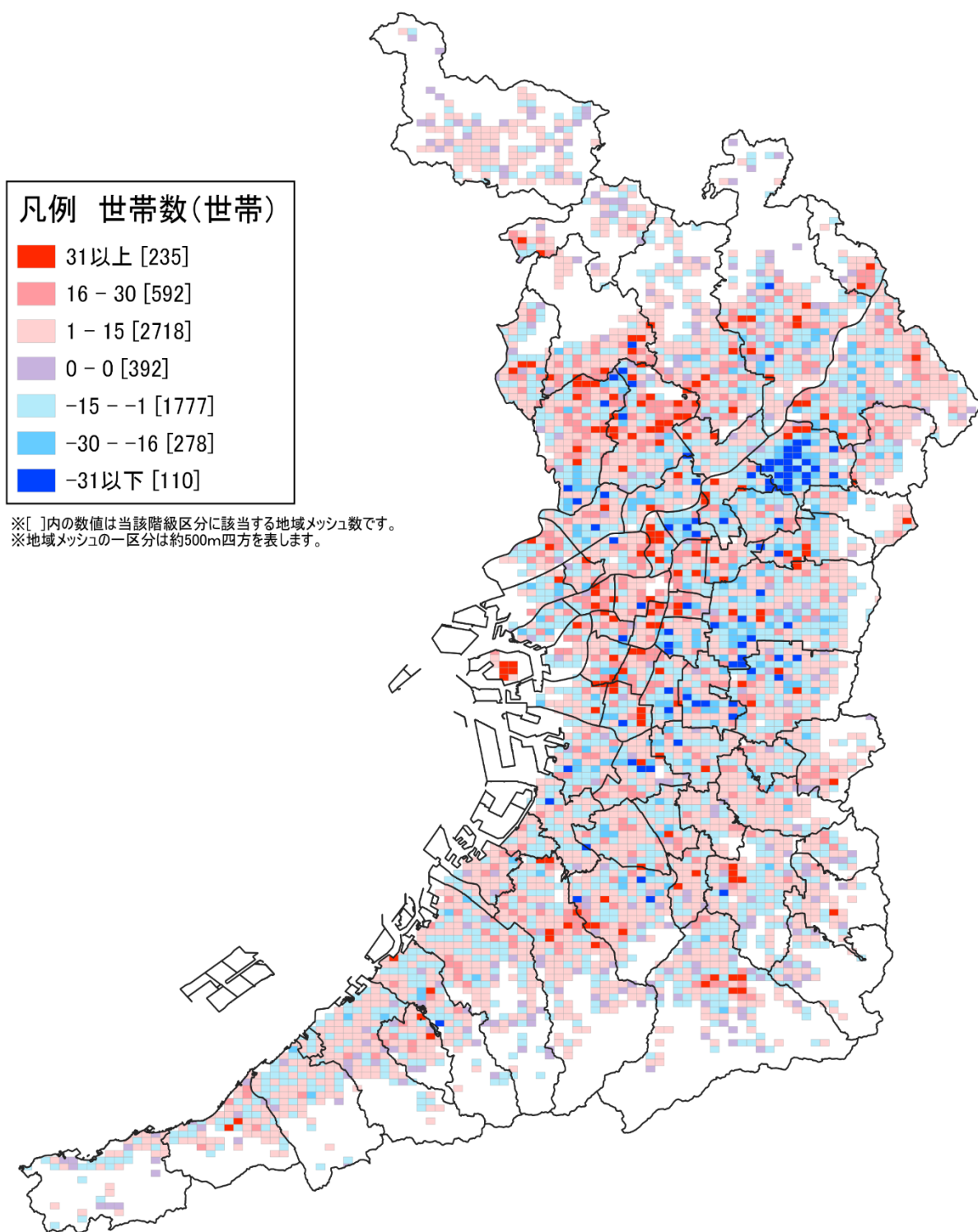
上記地図は、国土交通省国土政策局「国土数値情報（行政区域データ）」及び総務省統計局「令和2年国勢調査－世界測地系 500m メッシュ境界データ」を元に、大阪府が編集・加工。

第68地図 高齢単身世帯数：一般世帯数(増減)



上記地図は、国土交通省国土政策局「国土数値情報（行政区域データ）」及び総務省統計局「令和2年国勢調査－世界測地系 500m メッシュ境界データ」を元に、大阪府が編集・加工。

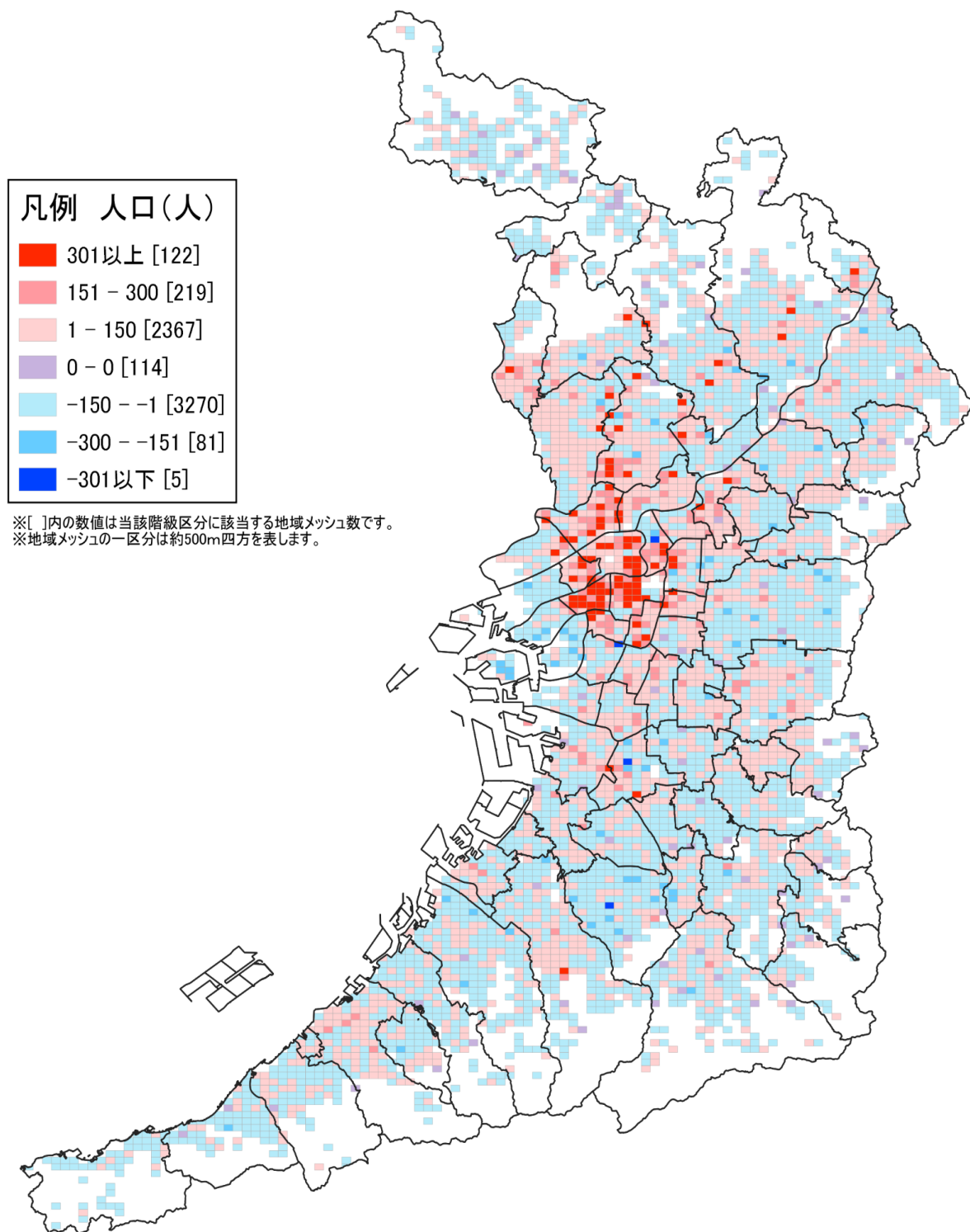
第69地図 高齢夫婦世帯数：一般世帯数(増減)



上記地図は、国土交通省国土政策局「国土数値情報（行政区域データ）」及び総務省統計局「令和2年国勢調査－世界測地系 500m メッシュ境界データ」を元に、大阪府が編集・加工。

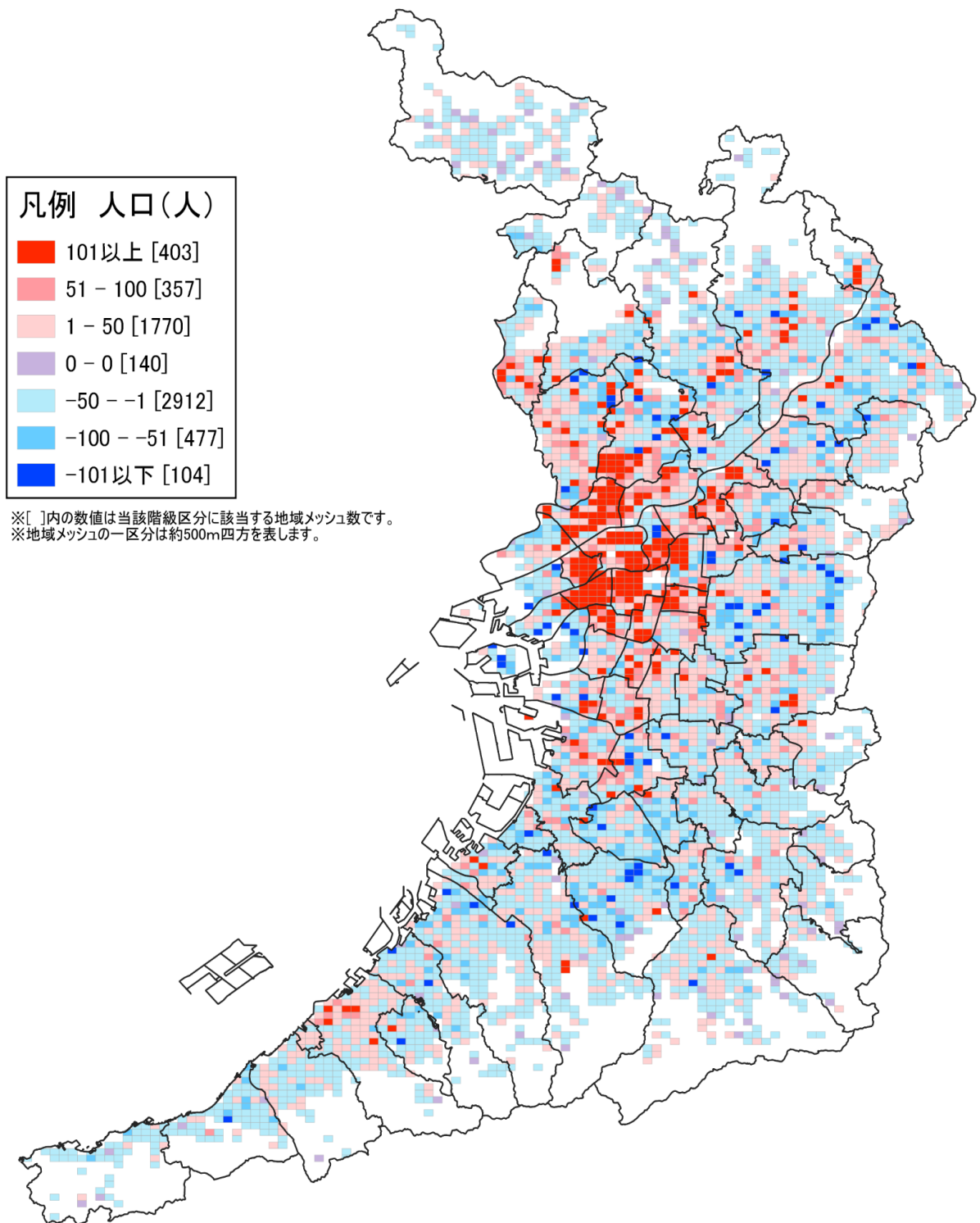
第70地図

雇用者(役員を含む)(15歳以上):総数(増減)



上記地図は、国土交通省国土政策局「国土数値情報（行政区域データ）」及び総務省統計局「令和2年国勢調査－世界測地系 500m メッシュ境界データ」を元に、大阪府が編集・加工。

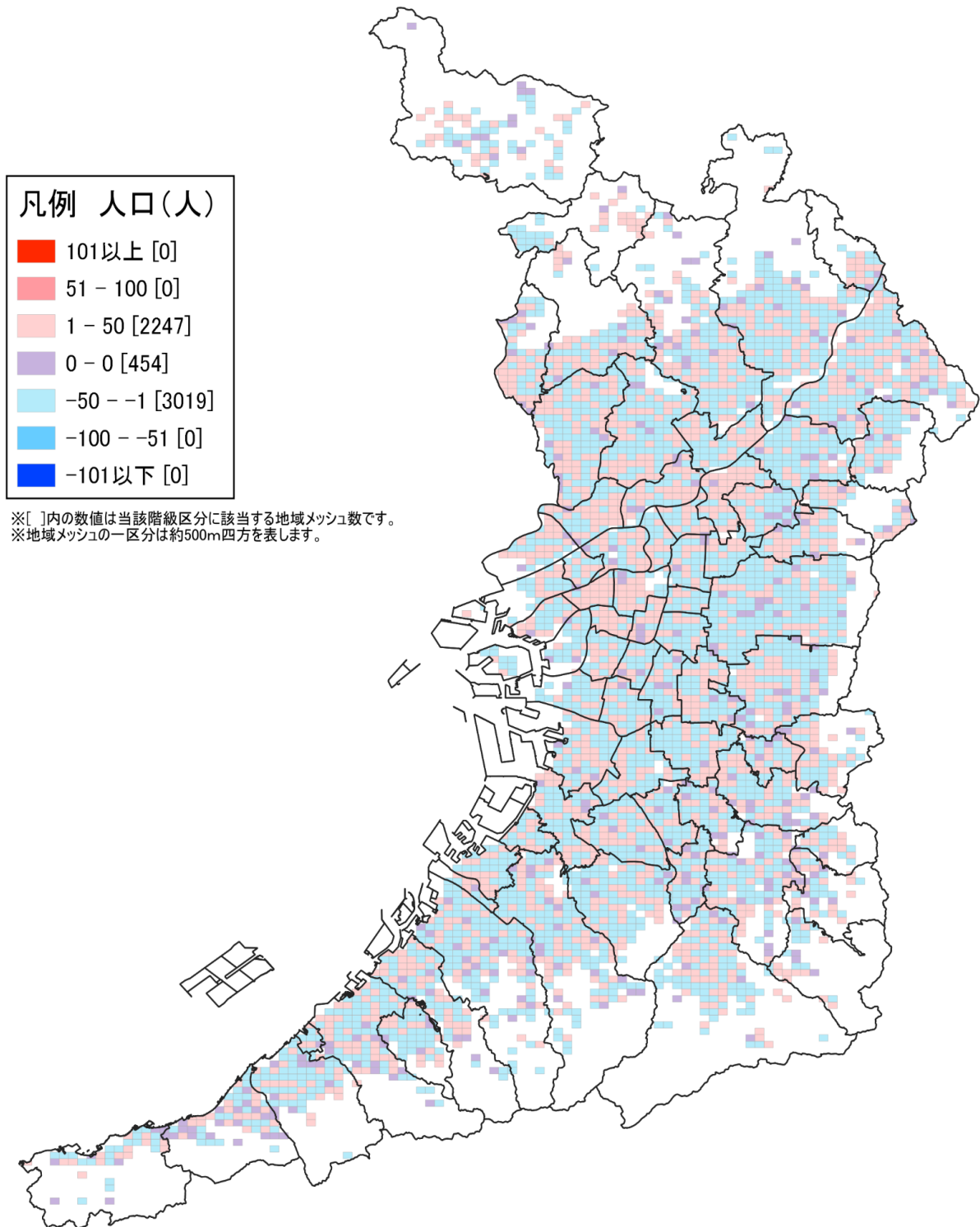
第71地図 正規の職員・従業員(15歳以上):総数(増減)



上記地図は、国土交通省国土政策局「国土数値情報（行政区域データ）」及び総務省統計局「令和2年国勢調査－世界測地系 500m メッシュ境界データ」を元に、大阪府が編集・加工。

第72地図

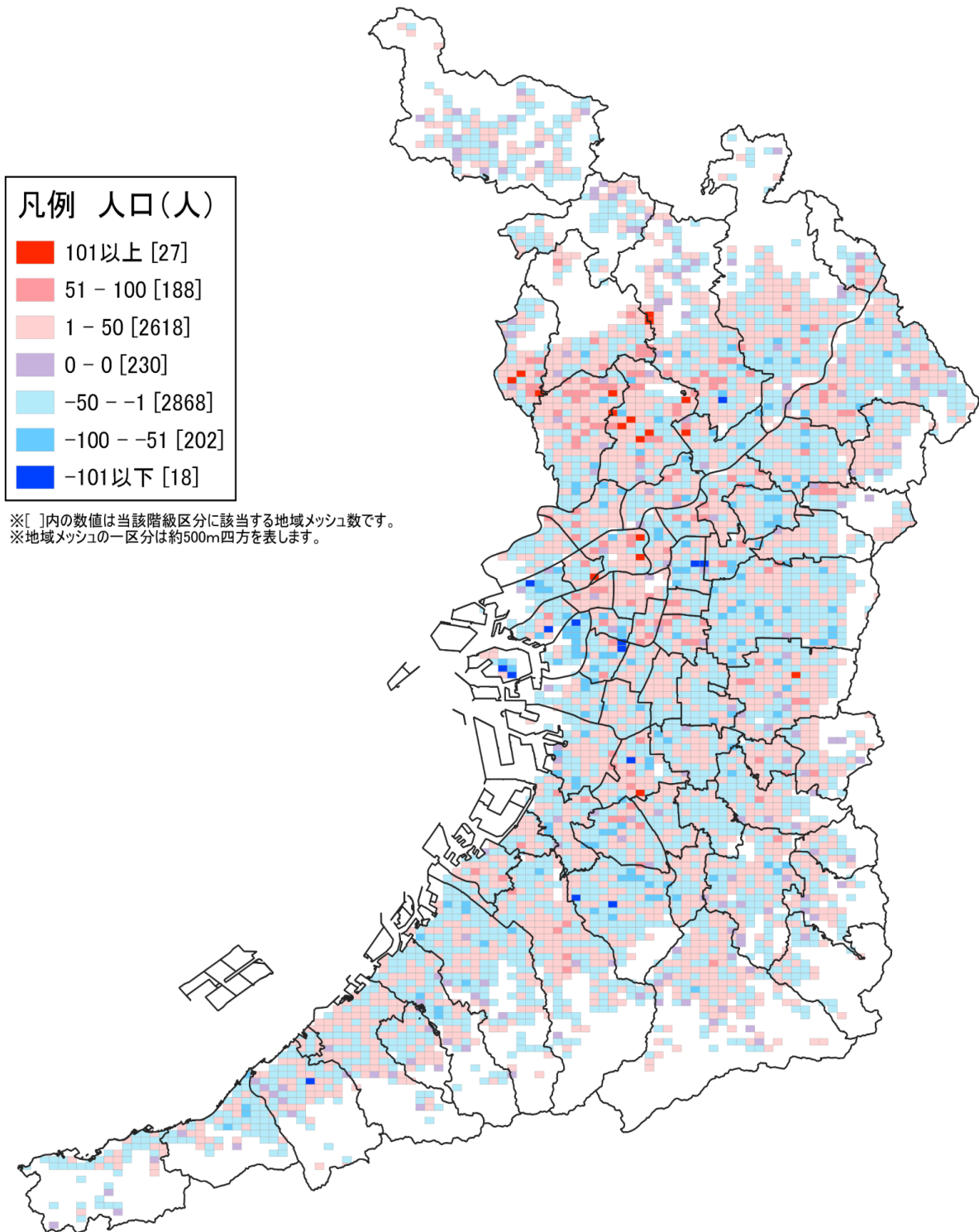
労働者派遣事業所の派遣社員(15歳以上):総数(増減)



上記地図は、国土交通省国土政策局「国土数値情報(行政区域データ)」及び総務省統計局「令和2年国勢調査-世界測地系 500m メッシュ境界データ」を元に、大阪府が編集・加工。

第73地図

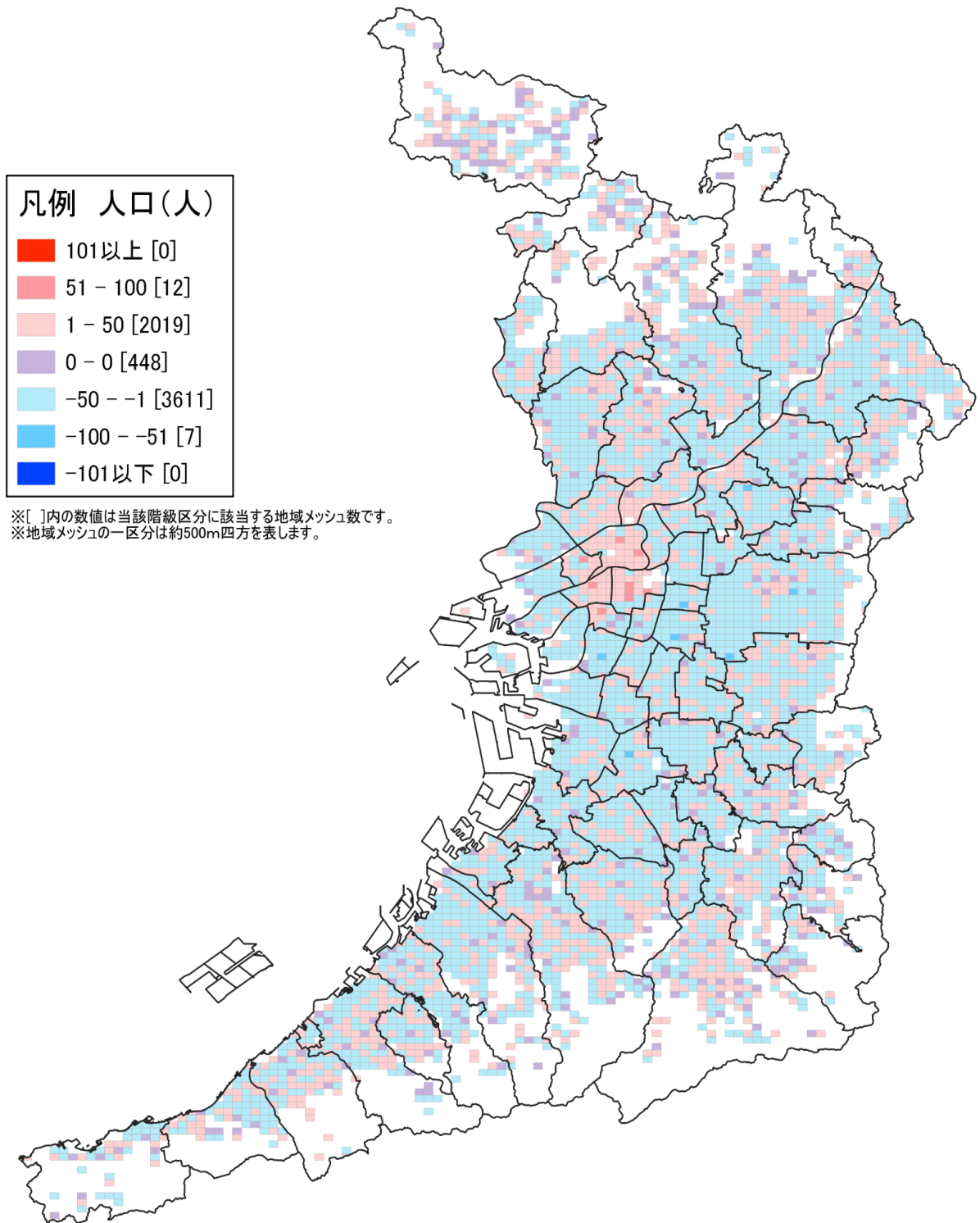
パート・アルバイト・その他(15歳以上):総数(増減)



上記地図は、国土交通省国土政策局「国土数値情報（行政区域データ）」及び総務省統計局「令和2年国勢調査－世界測地系 500m メッシュ境界データ」を元に、大阪府が編集・加工。

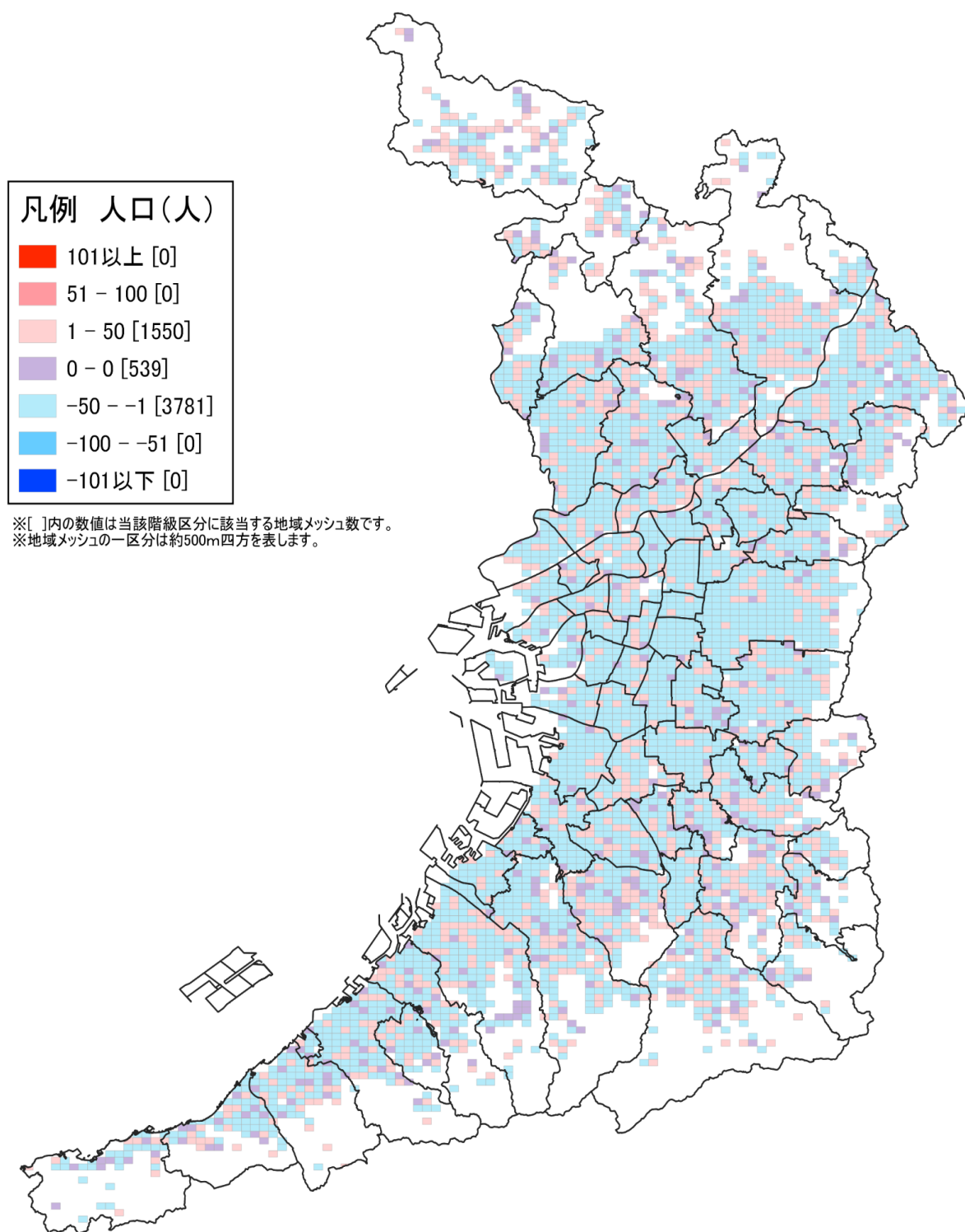
第74地図

自営業主(家庭内職者を含む)(15歳以上):総数(増減)



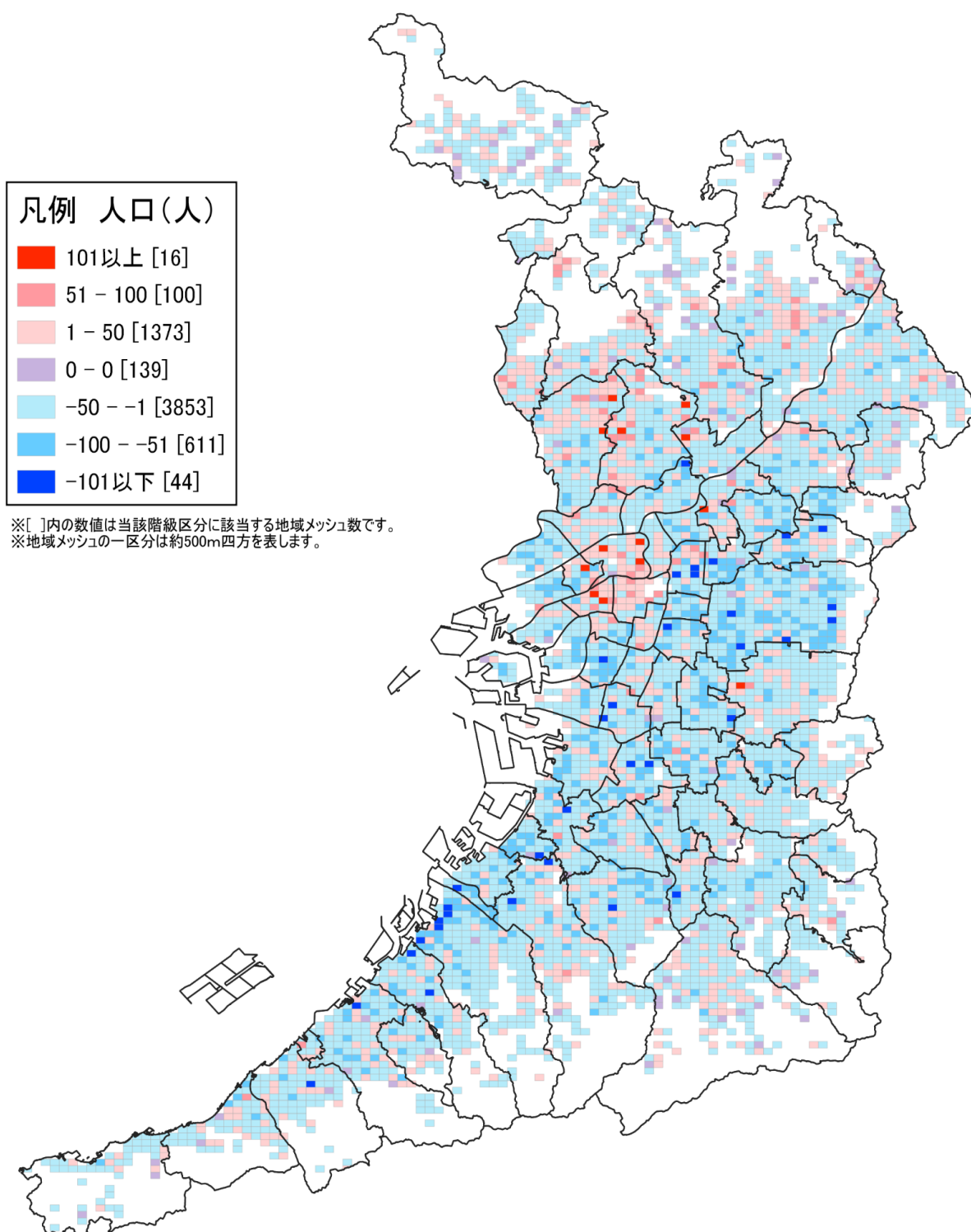
上記地図は、国土交通省国土政策局「国土数値情報(行政区域データ)」及び総務省統計局「令和2年国勢調査-世界測地系 500m メッシュ境界データ」を元に、大阪府が編集・加工。

第75地図 家族従業者(15歳以上):総数(増減)



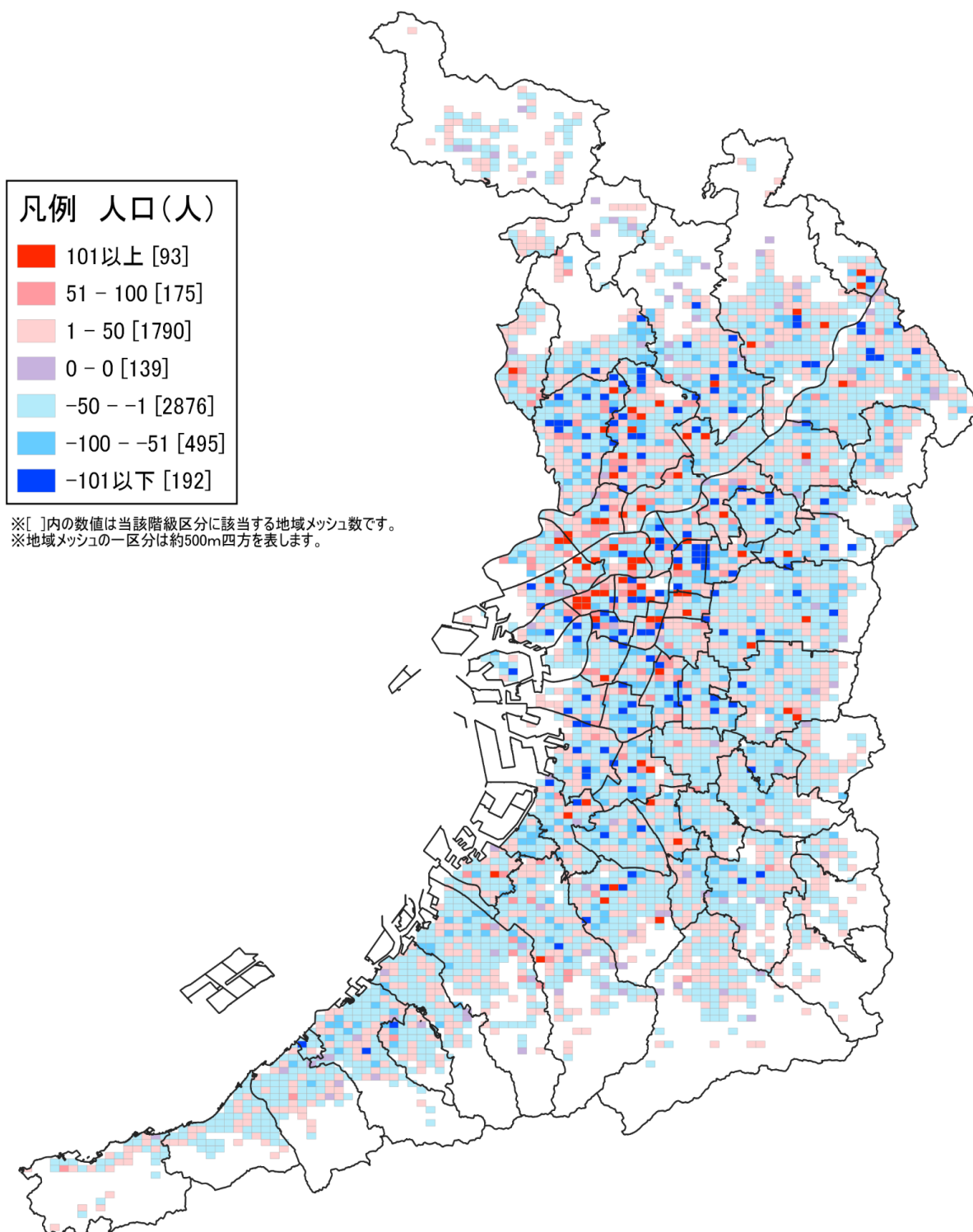
上記地図は、国土交通省国土政策局「国土数値情報（行政区域データ）」及び総務省統計局「令和2年国勢調査－世界測地系 500m メッシュ境界データ」を元に、大阪府が編集・加工。

第76地図 居住期間別人口(出生時から):総数(増減)



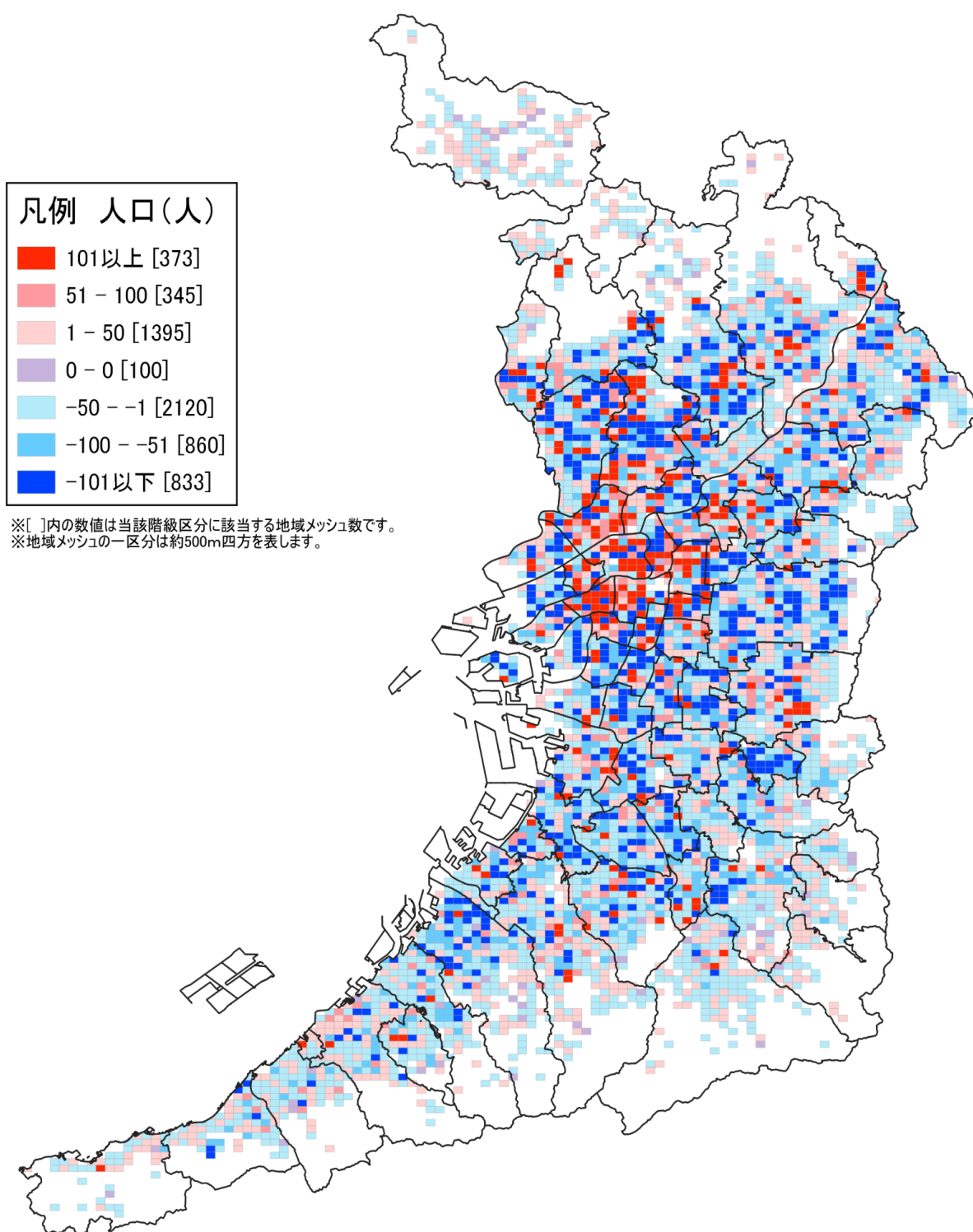
上記地図は、国土交通省国土政策局「国土数値情報(行政区域データ)」及び総務省統計局「令和2年国勢調査-世界測地系 500m メッシュ境界データ」を元に、大阪府が編集・加工。

第77地図 居住期間別人口(1年未満):総数(増減)



上記地図は、国土交通省国土政策局「国土数値情報（行政区域データ）」及び総務省統計局「令和2年国勢調査－世界測地系 500m メッシュ境界データ」を元に、大阪府が編集・加工。

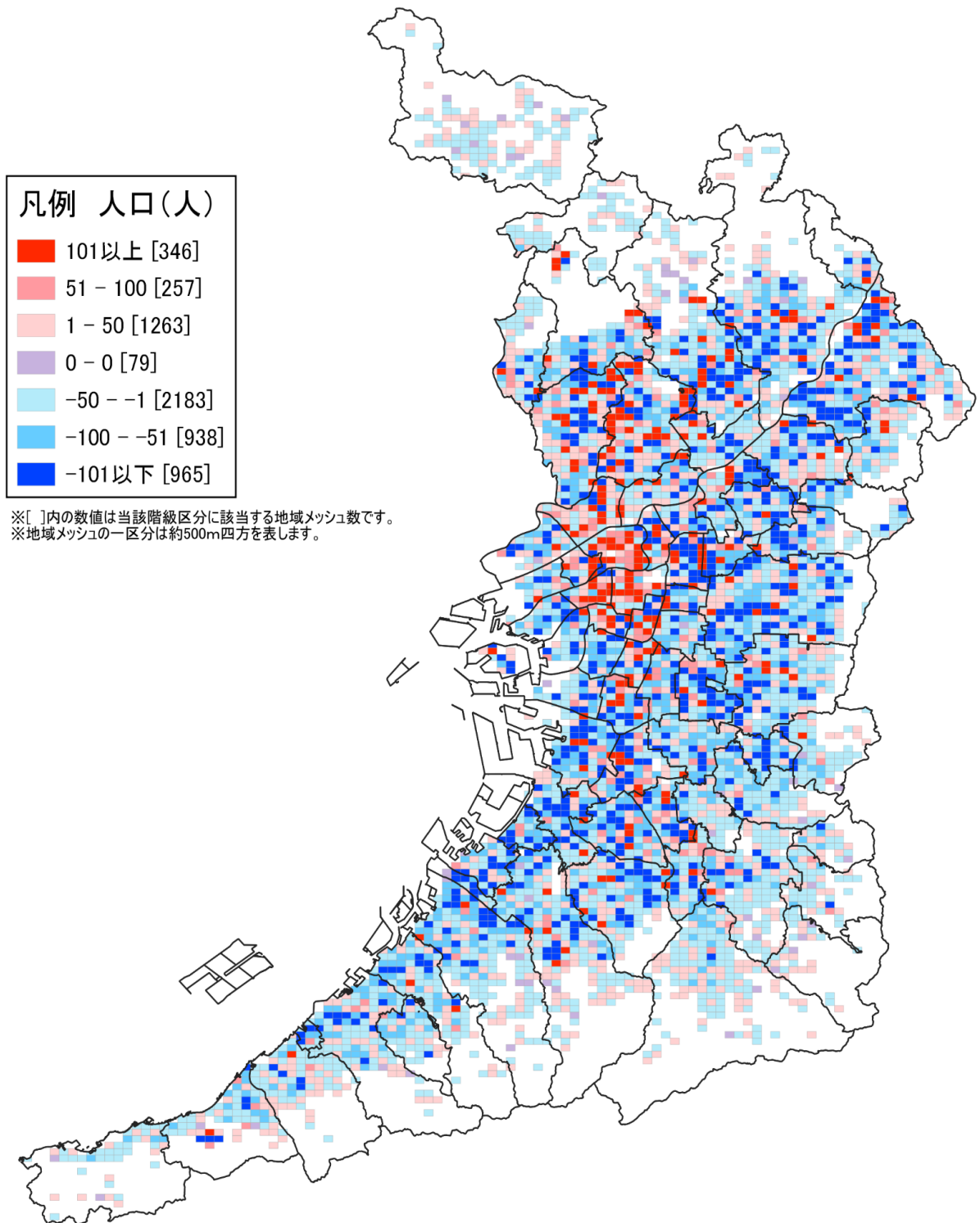
第78地図 居住期間別人口(1～5年未満):総数(増減)



上記地図は、国土交通省国土政策局「国土数値情報（行政区域データ）」及び総務省統計局「令和2年国勢調査－世界測地系 500m メッシュ境界データ」を元に、大阪府が編集・加工。

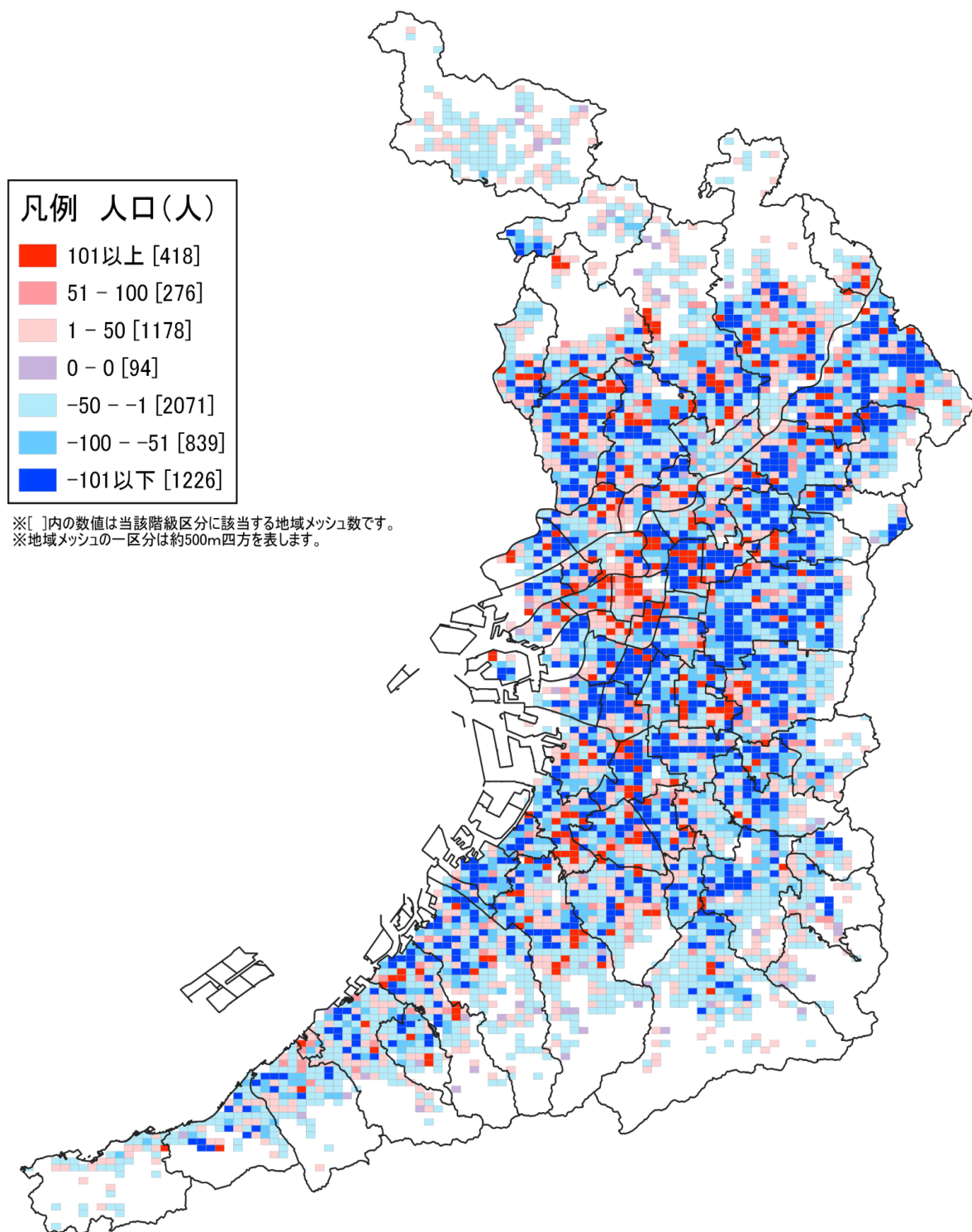
第79地図

居住期間別人口(5～10年未満):総数(増減)



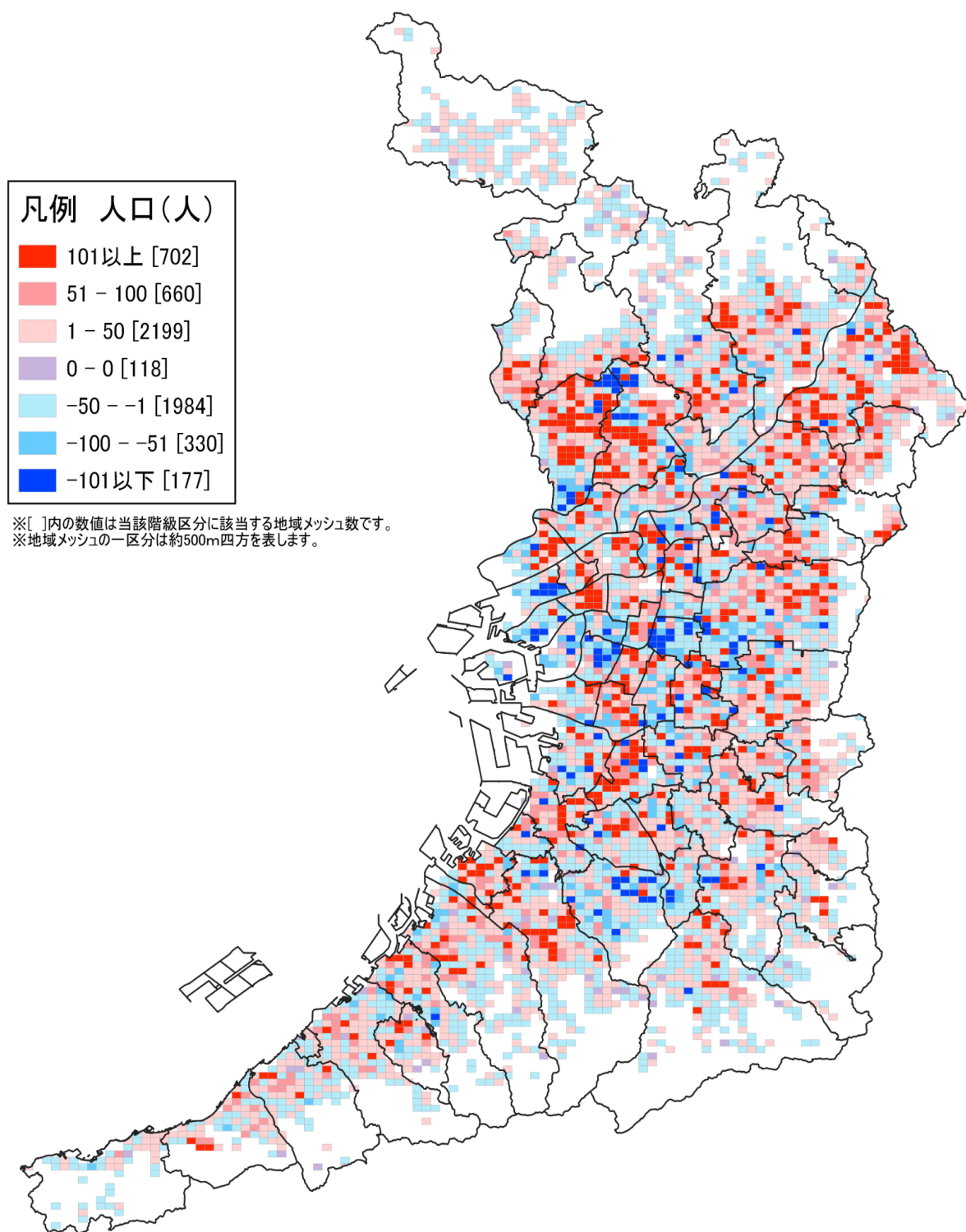
上記地図は、国土交通省国土政策局「国土数値情報(行政区域データ)」及び総務省統計局「令和2年国勢調査-世界測地系 500m メッシュ境界データ」を元に、大阪府が編集・加工。

第80地図 居住期間別人口(10～20年未満):総数(増減)



上記地図は、国土交通省国土政策局「国土数値情報（行政区域データ）」及び総務省統計局「令和2年国勢調査－世界測地系 500m メッシュ境界データ」をもとに、大阪府が編集・加工。

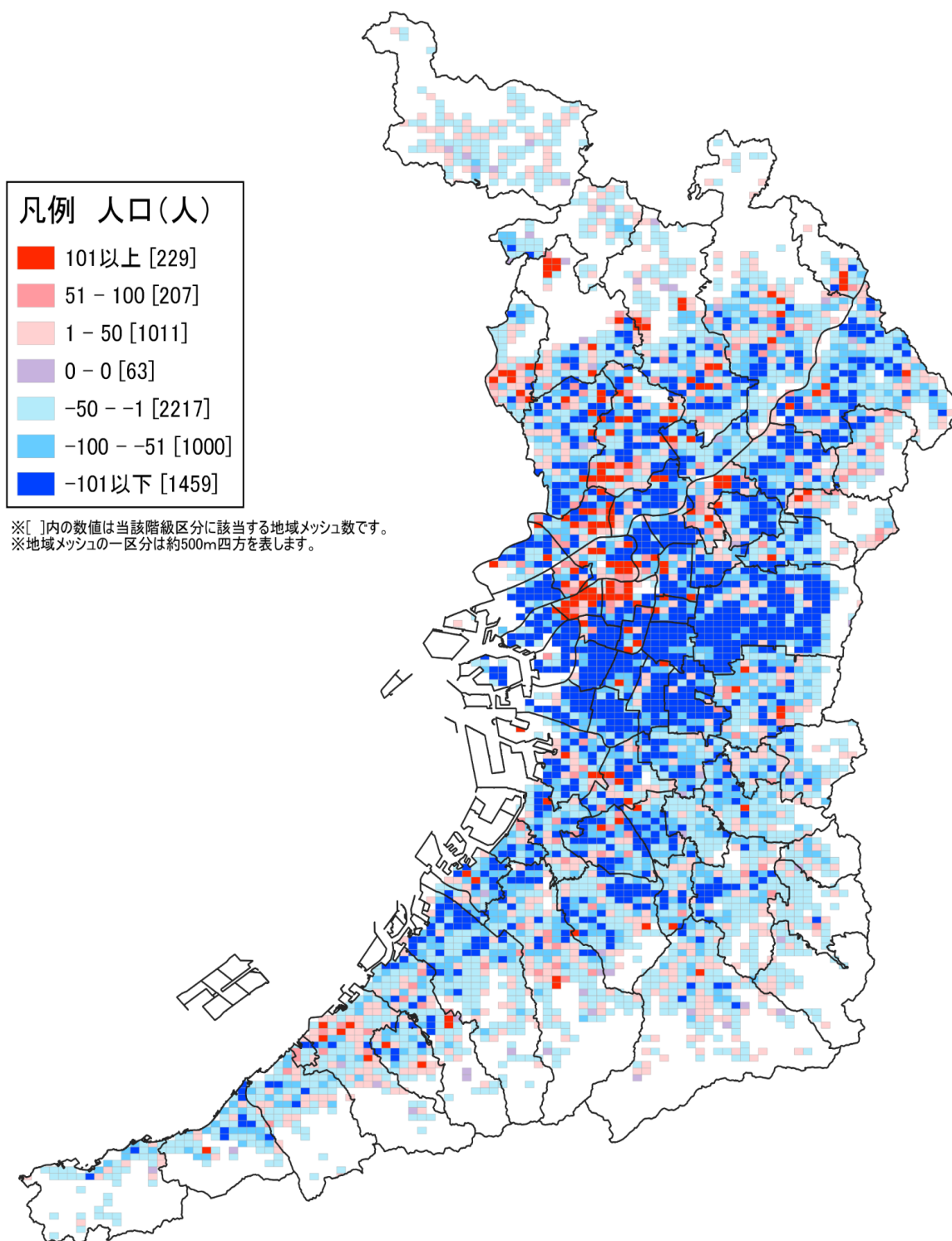
第81地図 居住期間別人口(20年以上):総数(増減)



上記地図は、国土交通省国土政策局「国土数値情報（行政区域データ）」及び総務省統計局「令和2年国勢調査－世界測地系 500m メッシュ境界データ」を元に、大阪府が編集・加工。

第82地図

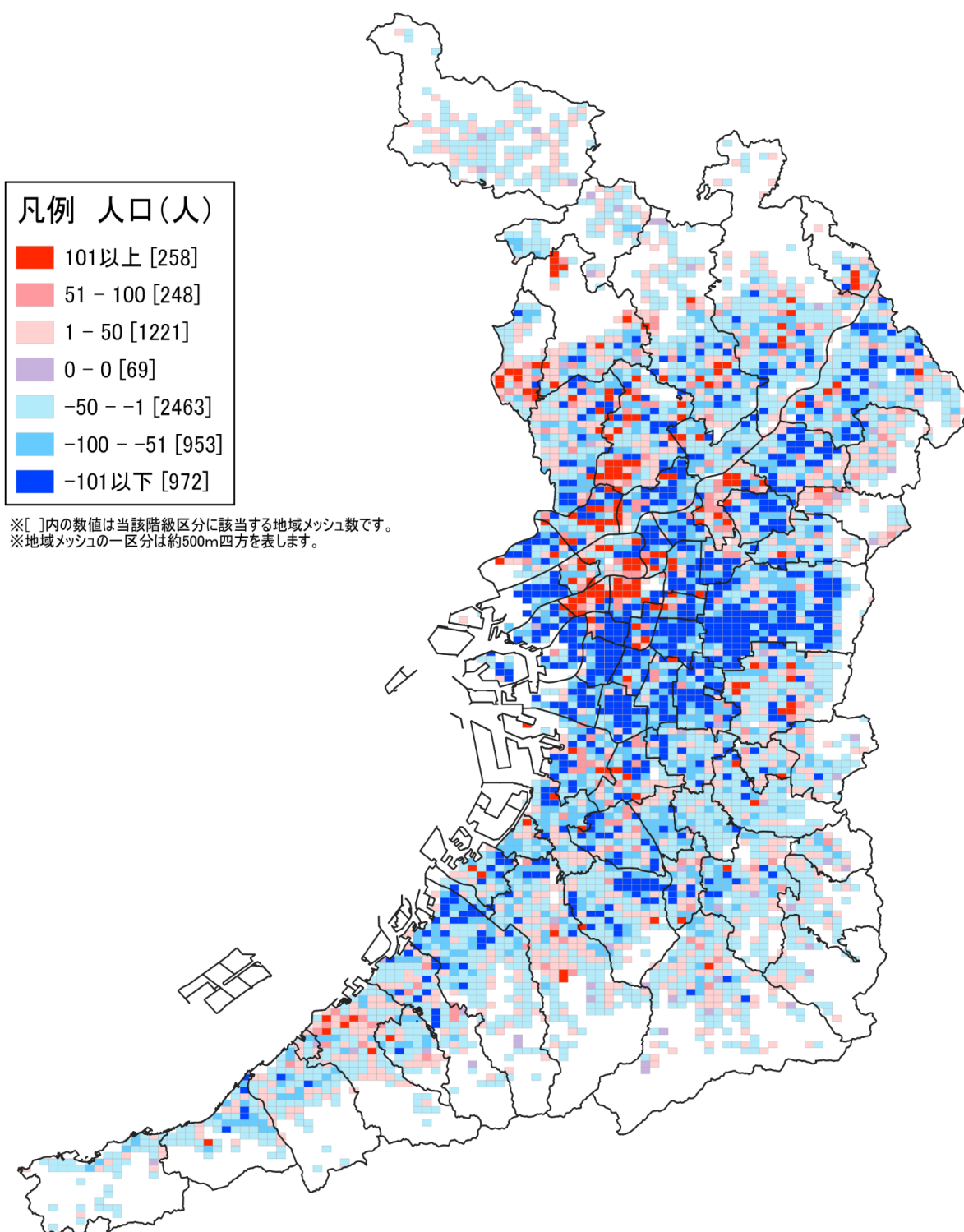
当地に常住する15歳以上就業者・通学者：総数(増減)



上記地図は、国土交通省国土政策局「国土数値情報（行政区域データ）」及び総務省統計局「令和2年国勢調査－世界測地系 500m メッシュ境界データ」を元に、大阪府が編集・加工。

第83地図

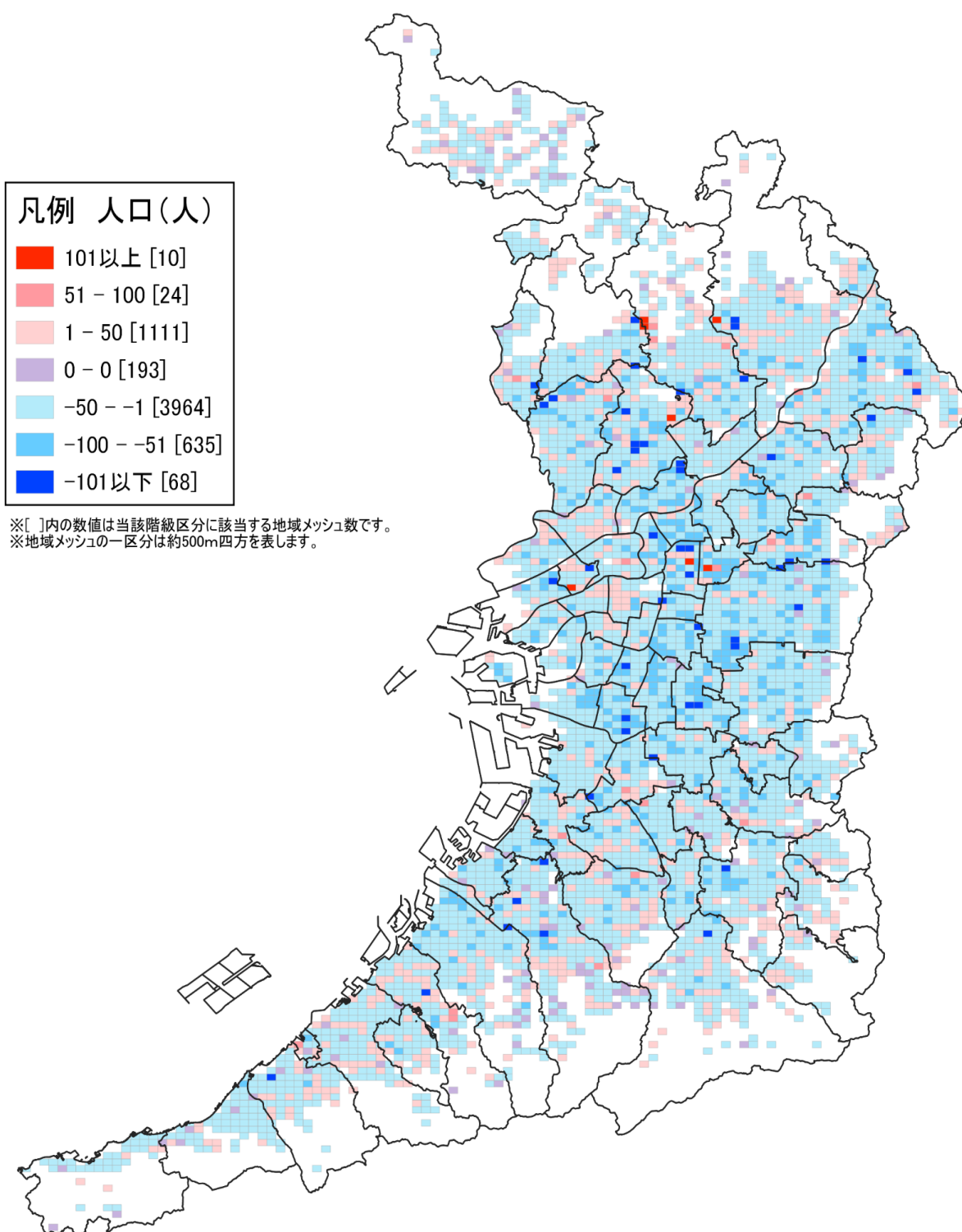
当地に常住する15歳以上就業者・通学者：就業者（増減）



上記地図は、国土交通省国土政策局「国土数値情報（行政区域データ）」及び総務省統計局「令和2年国勢調査－世界測地系 500m メッシュ境界データ」を元に、大阪府が編集・加工。

第84地図

当地に常住する15歳以上就業者・通学者：通学者（増減）



上記地図は、国土交通省国土政策局「国土数値情報（行政区域データ）」及び総務省統計局「令和2年国勢調査－世界測地系 500m メッシュ境界データ」を元に、大阪府が編集・加工。

