

Zoonotic Agents Surveillance System (ZAS)
<https://zas-system.jp/>

人獣共通感染症病原体監視システム
Version 2.1
について

国立感染症研究所 獣医科学部
宇田晶彦

このシステムでできること

- 野鳥や野生動物の死亡個体数報告
- 愛玩動物の病原体検査のデータ管理
- データ閲覧



これまでの経緯から2つのシステムを搭載

■ 死亡鳥・死亡動物の報告

発見日、発見場所、死亡個体の数・種類

■ 愛玩動物等の病原体検査の管理

患畜、検体、検査結果、臨床症状、血算・生化学データの管理

データ閲覧

■ システム管理者（JIHS、厚労省）

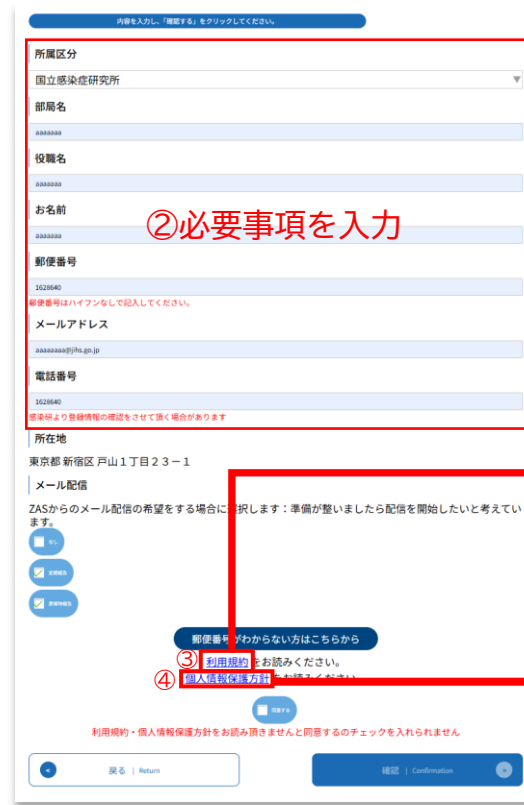
リアルタイム集計データ

全ての登録データ

■ 上記外の利用者

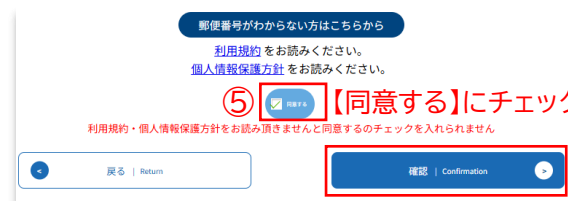
定期的にまとめられたデータ

ZASの新規登録について

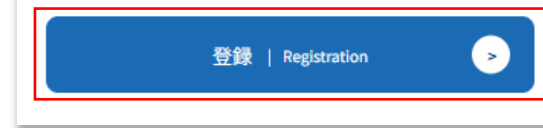


**③【利用規約】をクリックして
内容を確認し、右上の【×】で閉じる**

**④【個人情報保護方針】をクリックして
内容を確認し、右上の【×】で閉じる**



⑥【確認】をクリック



⑦内容を確認して【登録】をクリック



利用開始の手順：ログイン

<https://zas-system.jp/>

ZAS(Zoonotic Agents Surveillance)
システムを活用した

人獣共通感染症の疫学調査

動物の大量死を常時監視：国内における感染症の流行を早期に把握

[パスワードを忘れた方はこちら](#)

メールアドレス
パスワード

1. ログインページにアクセスします。
2. 「メールアドレス」を入力します。
3. 「パスワード」を入力します。
4. 「ログイン」をクリックします。
5. ログイン後のダッシュボードでは、各種機能（死亡鳥・死亡動物の登録、愛玩動物病原体検査、データ閲覧など）へのアクセスが可能です。

本システムの構成とダッシュボード概要

<https://zas-system.jp/>



トップ



データ閲覧



死亡鳥調査



死亡動物調査



病原体検査



管理

Research System

調査システム



データ閲覧

死亡鳥・死亡動物・病原体検査の各種データを確認することができます。



死亡鳥登録システム

ウエストナイル熱対策として死亡鳥サーベイランスシステムを構築 追加で鳥インフルにも対応しております。



死亡動物登録システム

対象を一般の野生動物全般に拡大してより多くの感染症病原体に対して 備えることが可能になります。



病原体検査

各種病原体による愛玩動物の感染状況を把握できる新たなWebアプリケーションを構築します。



管理

管理者用の各種マスターを登録・修正することができます。

検査管理者単独管理：エクセルテンプレート記入にあたっての注意点

動物誕生日 (YYYY/MM/DD)	動物年齢 (数値)	動物体重 (数値)	動物体温 (数値)	臨床症状 (カンマ区切り)	依頼文 (テキスト)	備考（発症からの経過やその他情報） (テキスト)	狂犬病ワクチン (ドロップダウン)	混合ワクチン（犬種） (ドロップダウン)
2020/01/01	5.8	15.5	38.5	活動性低下	検査をお願いします	発症から3日経過、食欲不振と嘔吐が続いている	不明	不明

72	症状	1	活動性低下	症状の選択肢	複数選択
73	症状	2	食欲低下	症状の選択肢	複数選択
74	症状	3	発熱	症状の選択肢	複数選択
75	症状	4	流涎	症状の選択肢	複数選択
76	症状	5	脱水	症状の選択肢	複数選択
77	症状	6	削瘦	症状の選択肢	複数選択
78	症状	7	リンパ節腫脹	症状の選択肢	複数選択
79	症状	8	貧血	症状の選択肢	複数選択
80	症状	9	黄疸	症状の選択肢	複数選択
81	症状	10	充血	症状の選択肢	複数選択
82	症状	11	出血	症状の選択肢	複数選択
83	症状	12	びらん	症状の選択肢	複数選択
84	症状	13	潰瘍	症状の選択肢	複数選択
85	症状	14	分泌物	症状の選択肢	複数選択
86	症状	15	跛行	症状の選択肢	複数選択
87	症状	16	歩行困難	症状の選択肢	複数選択
88	症状	17	起立困難	症状の選択肢	複数選択
89	症状	18	痒痛	症状の選択肢	複数選択
90	症状	19	関節腫脹	症状の選択肢	複数選択
91	症状	20	紅斑	症状の選択肢	複数選択
92	症状	21	膝疹	症状の選択肢	複数選択
93	症状	22	水泡/膿疱	症状の選択肢	複数選択
94	症状	23	脱毛	症状の選択肢	複数選択
95	症状	24	びらん	症状の選択肢	複数選択
96	症状	25	潰瘍	症状の選択肢	複数選択
97	症状	26	痂癬	症状の選択肢	複数選択
98	症状	27	嚙下困難	症状の選択肢	複数選択
99	症状	28	下痢	症状の選択肢	複数選択
100	症状	29	嘔吐	症状の選択肢	複数選択
101	症状	30	便秘	症状の選択肢	複数選択
102	症状	31	腹痛	症状の選択肢	複数選択
103	症状	32	血便	症状の選択肢	複数選択
104	症状	33	くしゃみ	症状の選択肢	複数選択
105	症状	34	鼻汁	症状の選択肢	複数選択
106	症状	35	発咳	症状の選択肢	複数選択
107	症状	36	呼吸促進	症状の選択肢	複数選択
108	症状	37	開口呼吸	症状の選択肢	複数選択
109	症状	38	呼吸困難	症状の選択肢	複数選択
110	症状	39	麻痺	症状の選択肢	複数選択
111	症状	40	痙攣	症状の選択肢	複数選択
112	症状	41	斜頸	症状の選択肢	複数選択
113	症状	42	眼振	症状の選択肢	複数選択
114	症状	43	意識消失	症状の選択肢	複数選択
115	症状	44	ノミ	症状の選択肢	複数選択
116	症状	45	マダニ	症状の選択肢	複数選択
117	症状	46	その他	症状の選択肢	複数選択
118	生化学	1	白血球数	生化学の選択肢	複数選択
119	生化学	2	リンパ球	生化学の選択肢	複数選択

臨床症状（カンマ区切り）の入力例

誤字・脱字があると認識されません。
 入力の際はエクセルテンプレートの「マスターデータ」タブから該当項目をコピーして使用することを推奨します。

1 種類の症状を入力する場合にはカンマ不要

- 活動低下
- 食欲低下
- 発熱

2 種類以上の症状を入力する場合にはカンマ必須

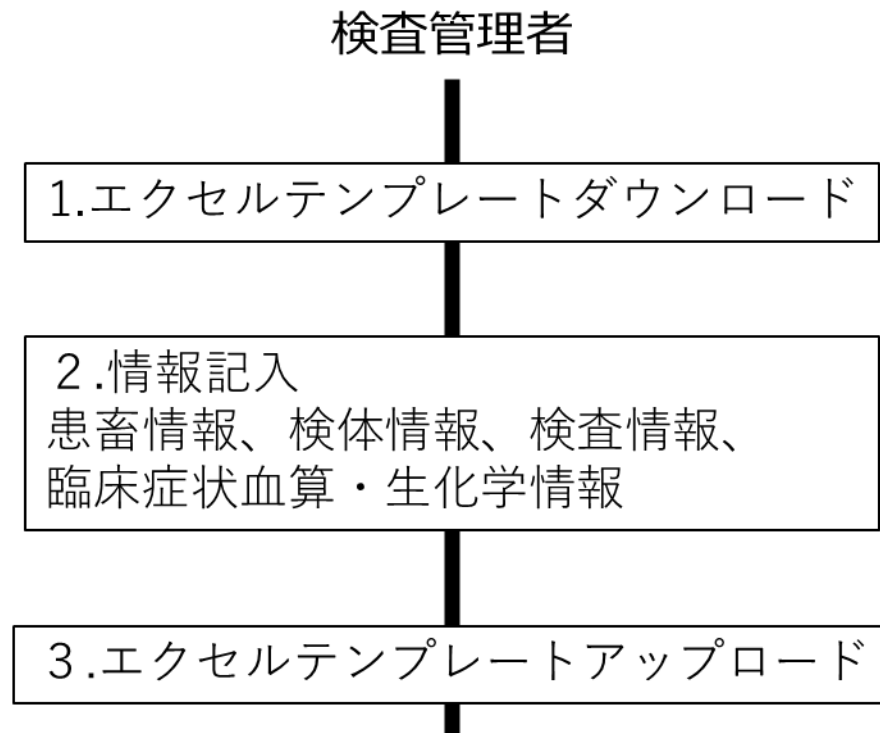
- 活動低下, 食欲低下
- 発熱, 食欲低下, 脱水

データ登録は任意の間隔で結構ですが、
 可能であれば毎週ご登録いただければ幸いです。

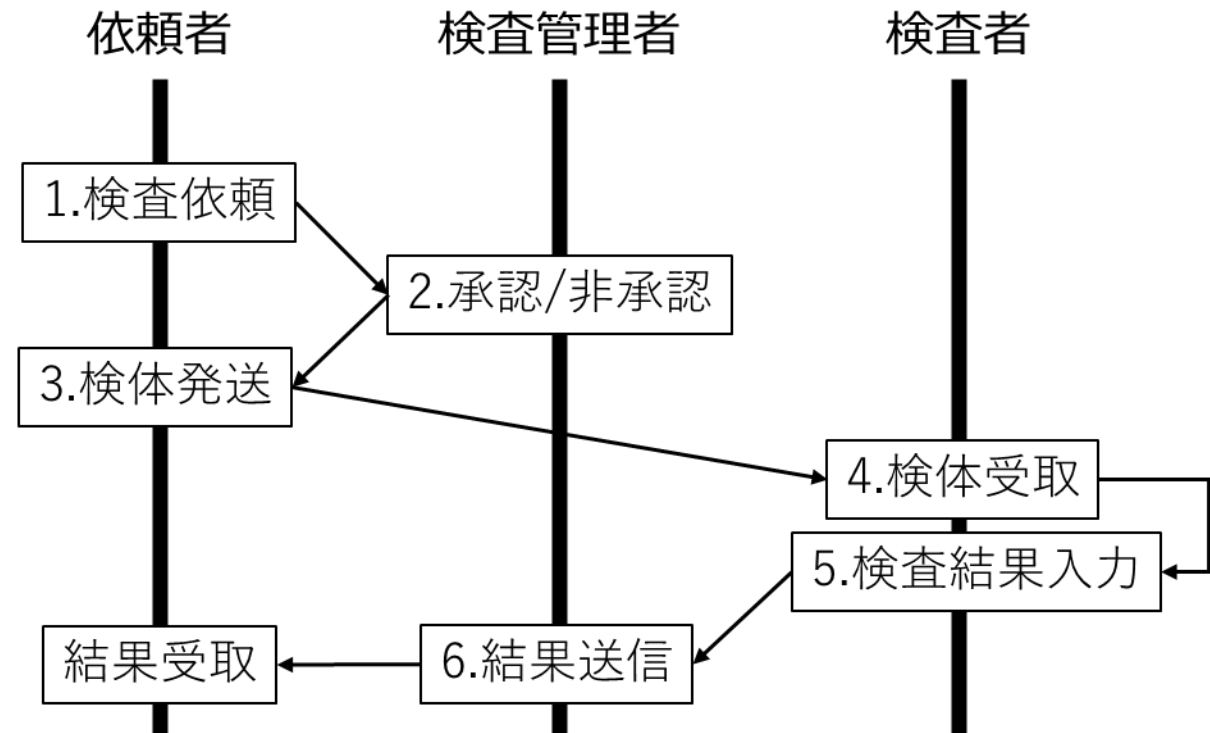
エクセルテンプレートのマスターデータ

愛玩動物等病原体検査システム：検査フロー

検査管理者単独の管理



依頼者と検査管理者等の共同の管理



検体一覧表示と編集

病原体検査> 検査リスト：関与した検査リストが表示されます。
関与していない検査はリスト表示されません。

病原体検査

検査リスト

検査依頼

検査承認/非承認

検体送付

検体受取

検査結果

結果送信

一括アップロード

状態表示リンク	依頼者・担当者	患者(動物)情報	検査結果			
			採取日	検体種	検査者	検査結果
選択し▼ 昇順 ▼	選択してください 昇順 ▼	選択してください 昇順 ▼	選択し▼ 昇順 ▼	▼ ▼	選択してください 昇順 ▼	選択してくだ 昇順 ▼
検体送付 編集	000054 dog-000003 国立感染症研究所 獣医科学部 三室 佐藤琴美	test-9/11 / 年齢 / 雌 犬 / 動物系統 6.00kg / 死亡 千葉県	2025-09-11	血清	国立感染症研究所 獣医科学部 三室 佐藤琴美	
結果終了 編集	000053 dog-000002 その他 データ その他 その他	いぬ9/10 / 1.04歳 / 雄去勢 犬 / シベリアン・ハスキー 体重 / 死亡 岩手県	0000-00-00	血清	国立感染症研究所 獣医科学部 三室 佐藤琴美	ELISA : IgM 陽性
結果終了 編集	000052 cat-000050 その他 データ その他 その他	ねこ9/10 / 2.07歳 / 雌 猫 / 雑種 15.50kg / 生存 青森県	2024-01-15	血清	国立感染症研究所 獣医科学部 三室 佐藤琴美	PCR : RNA 陽性
結果通知 編集	000050 cat-000049 国立感染症研究所 獣医科学部 三室 佐藤琴美	てすと / 年齢 / 雌 猫 / 動物系統 5.00kg / 回復 山形県	2025-09-08	血清	国立感染症研究所 獣医科学部 三室 佐藤琴美	PCR : RNA 陰性

編集について

その他のステップ： 該当ステップの情報が編集可能
結果終了： ほとんどの項目の編集が可能

本システムの構成とダッシュボード概要

<https://zas-system.jp/>



トップ



データ閲覧



死亡鳥調査



死亡動物調査



病原体検査



管理

Research System

調査システム



データ閲覧

死亡鳥・死亡動物・病原体検査の各種データを確認することができます。



死亡鳥登録システム

ウエストナイル熱対策として死亡鳥サーベイランスシステムを構築 追加で鳥インフルにも対応しております。



死亡動物登録システム

対象を一般の野生動物全般に拡大してより多くの感染症病原体に対して 備えることが可能になります。



病原体検査

各種病原体による愛玩動物の感染状況を把握できる新たなWebアプリケーションを構築します。



管理

管理者用の各種マスターを登録・修正することができます。

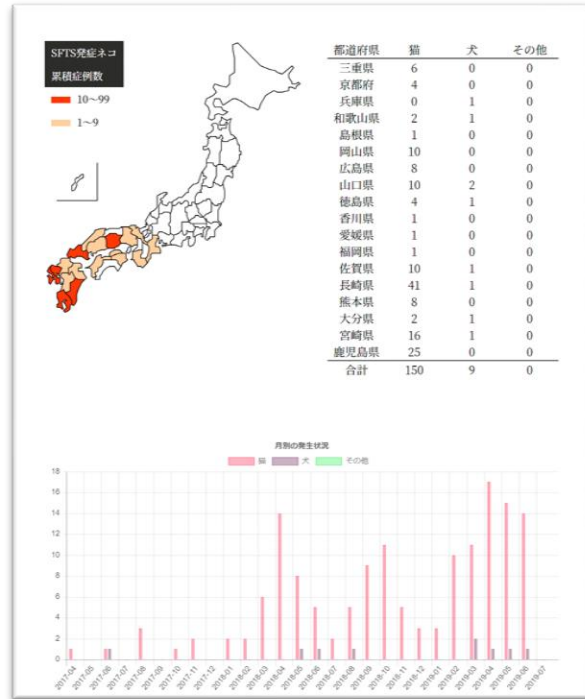
データ閲覧：愛玩動物等病原体検査システム（SFTS）

担当区分

閲覧範囲

すべての利用者	前田先生が定期的に作成・公開した集計データ（暫定処置）
システム管理者 (JIHS、厚労省)	リアルタイム自動集計データ：動物種、都道府県名、年度別推移、発生月等 登録された全情報：都道府県別件数、年度別推移、患畜、検体、臨床症状、血液検査値、生化学値

すべての利用者



システム管理者のデータの取扱い、利用規約と個人情報保護方針

- 公開されるのは集計したデータのみです。
- 個人や患畜が特定できる情報は公開されません。
- 公開内容はシステム管理者がチェックしてから公開されます。
- 規約やガイドラインで守られています。
- 集計されたデータは厚労省へ情報提供いたします。

ZASにおける利用者区分のまとめ

システム名	死亡鳥・死亡動物調査システム	病原体検査管理システム
新規登録時の所属選択	厚労省・感染研・自治体・検疫所・公園事務所・大学、動物病院・その他 (厚労省・感染研・自治体・検疫所・大学の自動登録承認システムで活用)	
新規登録後の利用者区分	所属を問わず利用者	所属を問わず依頼者
システム管理者による付与権限 (特定の条件を満たした利用者)	利用者→システム管理者	依頼者→検査者 依頼者→検査管理者 依頼者→システム管理者
すべての利用者	死亡鳥・死亡動物の登録 閲覧：四半期報告書	権限に紐づく検査ステップの入力 閲覧：前田先生が定期的に作成・公開 した集計データ(暫定処置)

病原体検査管理システムについて

- 組織あたりの検査管理者や検査者の人数には上限はありません。
- 各組織で必要な権限を、必要な分だけ申請していただければ結構です。
- ただし、病原体検査管理システムの依頼・検査データは、検査管理者と検査者、2つのアカウントに紐づくことを考慮してください。
- 多くの方が関与する組織では、検査管理者用と検査者用のメールアドレスまたはメーリングリストを作成して登録するのがよいかもしれません。

ZASをご利用されるにあたっての注意点

- 複数の画面を同時に操作すると、入力内容が失われる場合がありますのでご注意ください。
- ログインしたまま長時間放置せず、定期的にログアウトしてデータを解放するようにしてください。

ご協力いただけるようでしたら、ご活用いただけますと幸いです。

Zoonotic Agents Surveillance System (ZAS)
<https://zas-system.jp/>

人獣共通感染症病原体監視システム
version 2.1

お問い合わせ先
ZAS管理者 : info@zas-system.jp