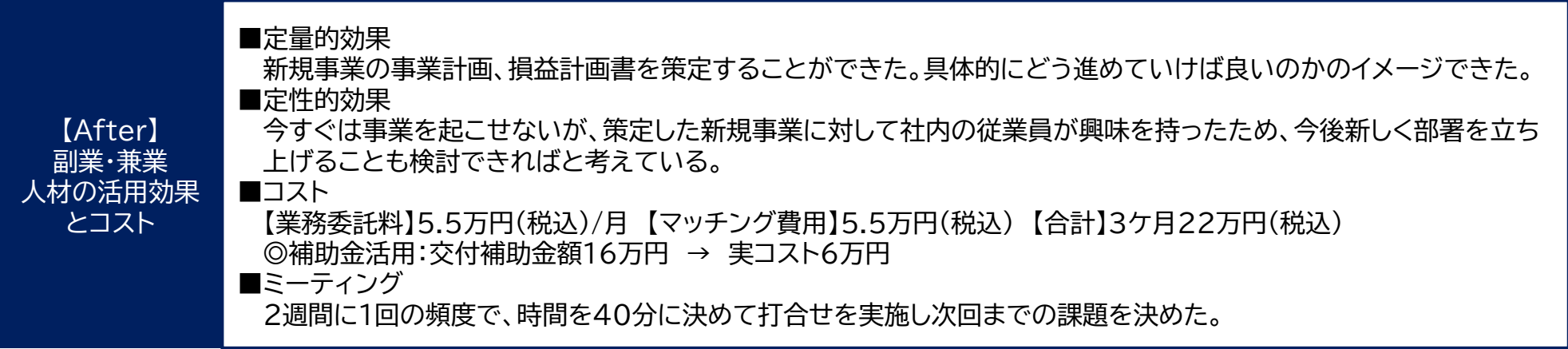
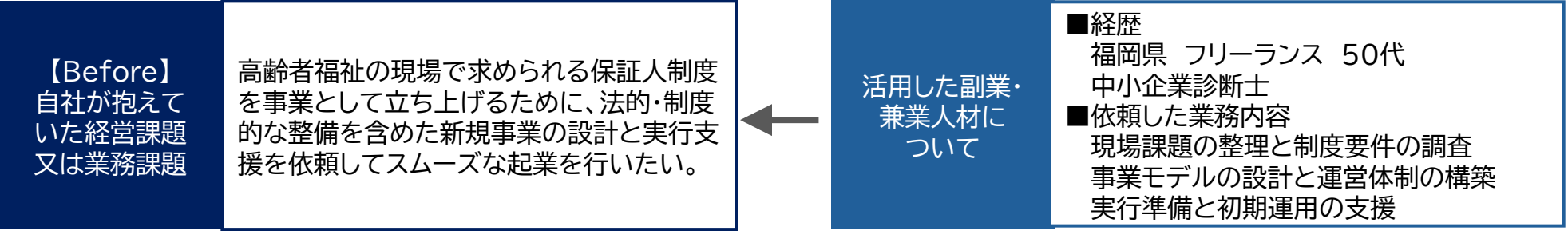


# 大阪府副業・兼業人材活用促進補助金 活用事例②

合同会社恵  
HPナシ

所在地:大阪府茨木市  
設立年:令和2年  
資本金 300万円  
従業員数:5名  
事業概要:居宅介護支援事業、ケアマネジメント業務の受託 等



～ これから副業・兼業人材の活用を検討している企業へ一言 ～

多くの応募者があり、人選には苦労したが、自分とは対照的な「手堅い」「冷静な考え」の方を選びました。自分でできる事でも、その道のプロに任せる事で大きな成果が生まれ、また、自分の時間ができるので有効に活用できました。AIより忖度なしの意見が頂けて非常に有効な手段だと思いました。

