

# 国循における万博関連の取組（「TEAM EXPOパビリオン」、「Japan Health」）

- 「TEAM EXPO 2025」共創チャレンジに登録している「かるしおプロジェクト」で、  
**万博会場内の「TEAM EXPOパビリオン」に参加**します

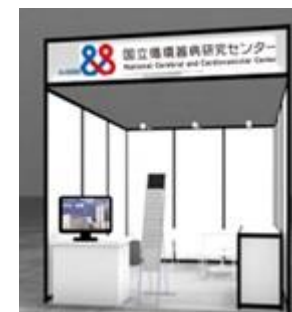
- 会場 **大阪・関西万博会場 フューチャライフヴィレッジ**
  - 共創チャレンジ名 **かるしおプロジェクト – 循環器病予防のための食生活改善 –**
  - 共創チーム名 **かるしおプロジェクトチーム**
  - 参加日 **2025年7月1日(火)** 「健康とウェルビーイング」テーマウィーク最終日
  - 参加内容 **ステージ発表&展示**
    - ・15:30-16:00 ステージ発表（準備・撤収時間を含む）
    - ・ブース展示
- ※ 減塩の必要性、認定制度、減塩レシピ、学校給食をを活用した  
子どもの適切な食塩摂取 などの取組を発信予定



▲「TEAM EXPOパビリオン」の展示ブース  
(2/17イベントで撮影)

- 万博関連イベント「**Japan Health**」に**国循単独ブースの出展**を予定  
しています

- 開催期間 **2025年6月25日(水)～27日(金)**
- 会場 **インテックス大阪 6号館**（大阪市住之江区）





# 「共創の場」国循拠点における万博関連の取組 (わたしとみらい、つながるサイエンス展)

- サイエンスがつなぐ未来社会の姿を身体で感じることで、未来を担う世代が社会課題を自分ごととして捉えいただく。展示を通して「研究者」を身近に感じてもらうという趣旨で、中学・高校生を主対象とした**文部科学省主催イベント「わたしとみらい、つながるサイエンス展」**に、**JST「共創の場」国循拠点が展示**を行います。

- 開催期間 **2025年8月14日(木)～19日(火)**
- 会場 **大阪・関西万博会場 EXPO メッセ会場**

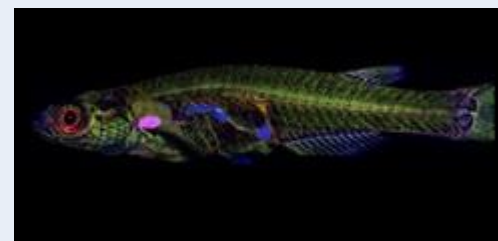
【URL】 [https://www.mext.go.jp/a\\_menu/expo\\_watashitomirai/index.html](https://www.mext.go.jp/a_menu/expo_watashitomirai/index.html)



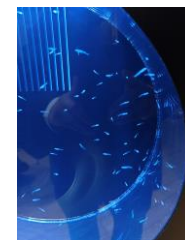
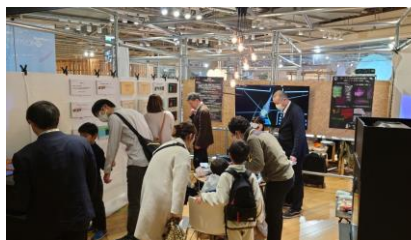
## 顕微鏡イメージングの新世界 ～ 透明魚 ～

### 国立循環器病研究センター

顕微鏡は、生命の微細な構造を解き明かすツールです。最新の顕微鏡と新発見の動物を使うと、これまでは想像できなかったようなミクロの景色が見えるようになります。さあ、顕微鏡イメージング新世界を体感しましょう。



- ※ **2/13(木)-16(日)に、Tokyo Innovation Base(東京祖千代田区)で開催されたプレイベント**に多くの方が参加され、会場に出展しました本ブースで、先行的に体験をしていただきました。



▲ プレイベントでの「共創の場」国循拠点ブースの様子 (共創の場支援オフィスメンバーが撮影)