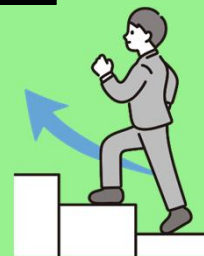
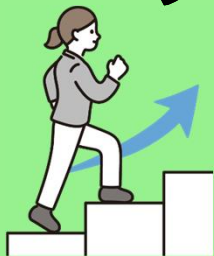


\スキルアップしたい方へ/

大阪府スキルアップ支援金

就職やリスキングのための
資格取得講座の受講費用を**50%~75% 補助**します！**補助率 3/4 (75%) 上限 なし****■ デジタル関係の講座**

AI、プログラマー、Webデザイナー、グラフィックデザイナー、CAD、MOS、Excel、Word、ITパスポート、情報処理技術者試験 など

■ 運輸・建設関係の講座自動車免許（大型（一種、二種）、中型（一種、二種）、準中型、普通二種など）
フォークリフト、ドローン、電気工事、建築施工管理技術検定 など

例えば…

大型免許の取得費用
32万円のうち、**24万円**
補助してもらえた！**補助率 1/2 (50%) 上限20万円****■ その他の講座**キャリアコンサルタント、宅地建物取引士、健康管理士、医療事務、簿記、語学
介護職員初任者研修、介護福祉士実務者研修、ケアマネージャー など**半額**（※上限あり）で資格取得を
目指せるから、新しい
職種に挑戦しやすい！**対象講座****厚生労働省の教育訓練給付制度の対象講座のうち、
2026年4月以降に開講し、2027年2月末までに修了する講座。通信も対象**

◆教育訓練給付制度の詳細については、厚生労働省のHPでご確認ください

[厚生労働省 教育訓練給付制度](#)**対象者**大阪府民で、
厚生労働省の教育訓練給付制度に該当しない方

- ・今まで働いたことがない方
- ・パート（週20時間未満）で働いている方
- ・離職してから1年以上経過している方
- ・入社してから1年未満の方 など

過去の利用者の声

- ・資格の勉強にあまり意欲的ではなかったが、支援金をきっかけに前向きに行動できた。（20代男性）
- ・資格を活かして仕事の幅が広がった。（50代女性）



対象や申請方法などチラシ裏面をご覧ください ▶

資格を取得できなくても、講座を修了すれば支給されます。
本支援金の対象期間中に上記の講座が開催されない可能性もあります。
受講可能な講座等の情報はホームページよりご確認ください。

※本事業は、令和8年度物価高騰対応重点支援地方創生臨時交付金を活用して実施しております。

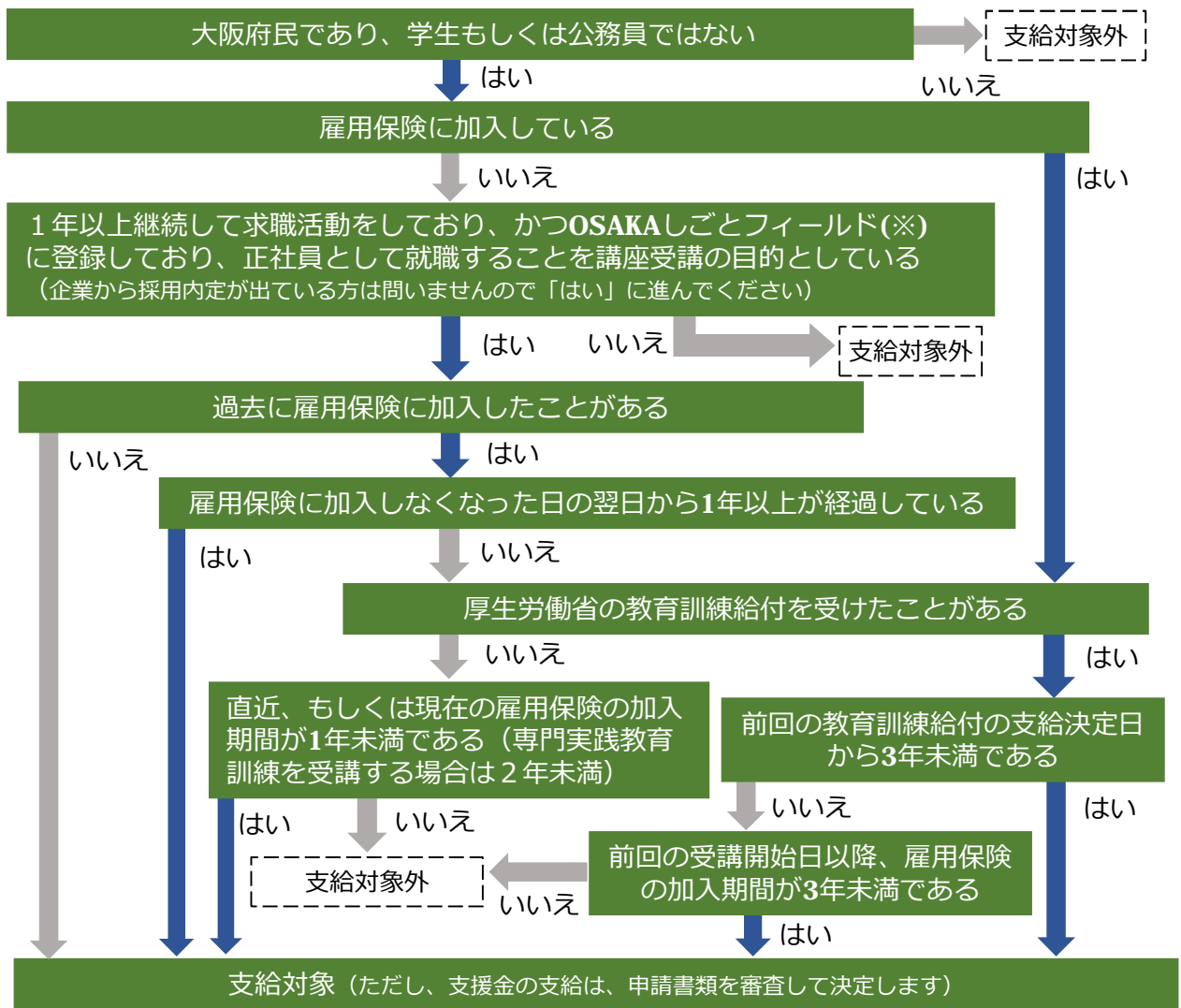
[大阪府 スキルアップ支援金](#)

ホームページはこちら



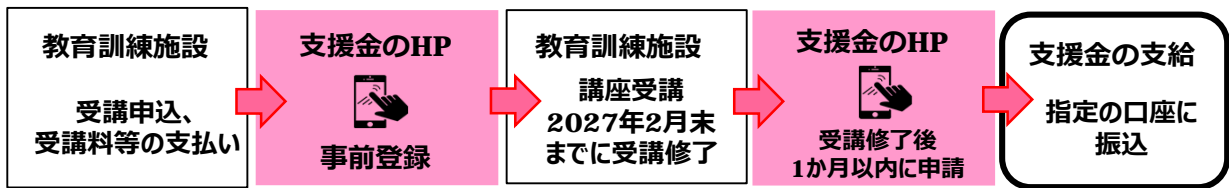
支給対象・対象外フローチャート

★すべて受講開始日時点でお考えください



手続き

※支援金の事前登録の際、OSAKAしごとフィールドにご登録いただけます



※予算がある限り、事前登録は講座受講後でも受け付けます

申請期限：2027年3月10日（水）

〔 事前登録順に受け付け、申請期限内であっても予算がなくなり次第終了します。 〕
〔 終了した時点で事前登録が無い方は対象になりません。 〕

必要書類：領収書、講座の修了証明書、本人確認書類（運転免許証等）等

◆本支援金の詳細の確認および申請は、HPからお願いいたします。

大阪府 スキルアップ支援金



◆ご不明点がございましたら、以下よりお問合せください。

【お問合せ先】大阪府スキルアップ支援金コールセンター
〔電話番号〕06-6966-1030（平日9時～18時）
〔メール〕お問い合わせフォーム（右記二次元コード）
〔住所〕〒540-0031 大阪市中央区北浜東3-14 エル・おおさか

