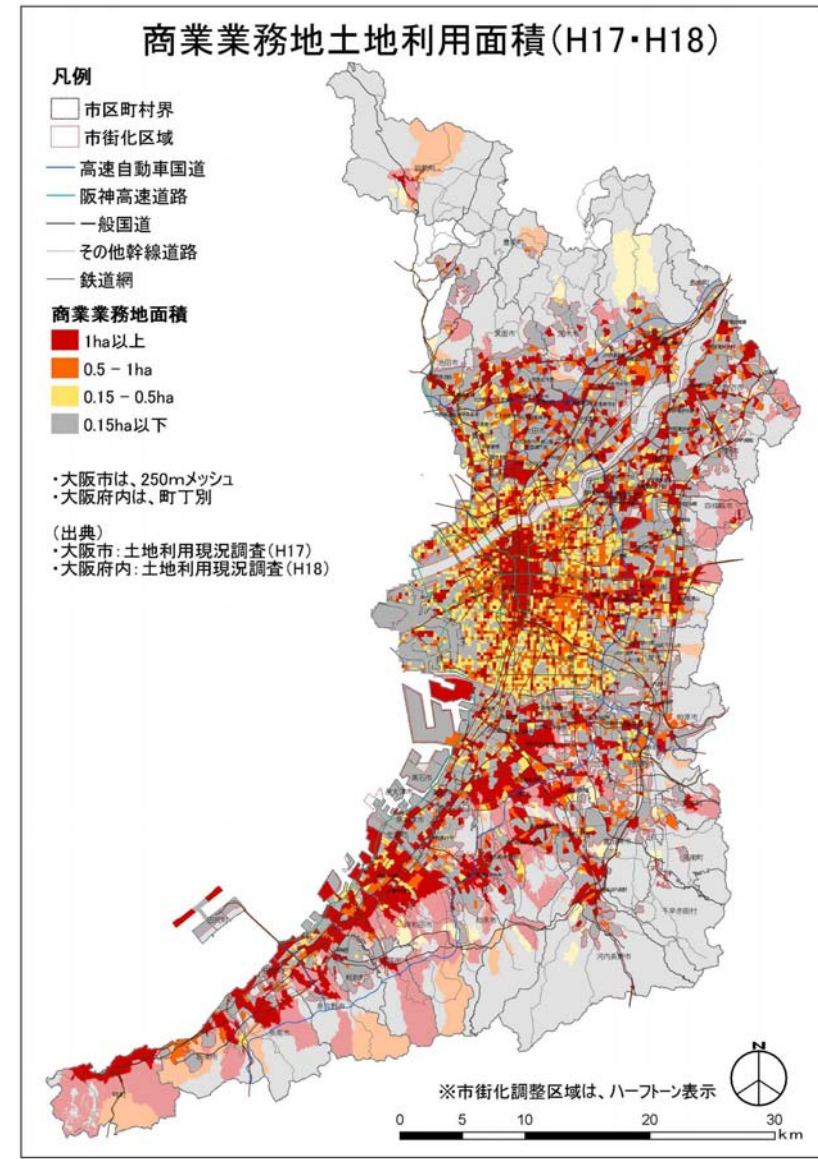
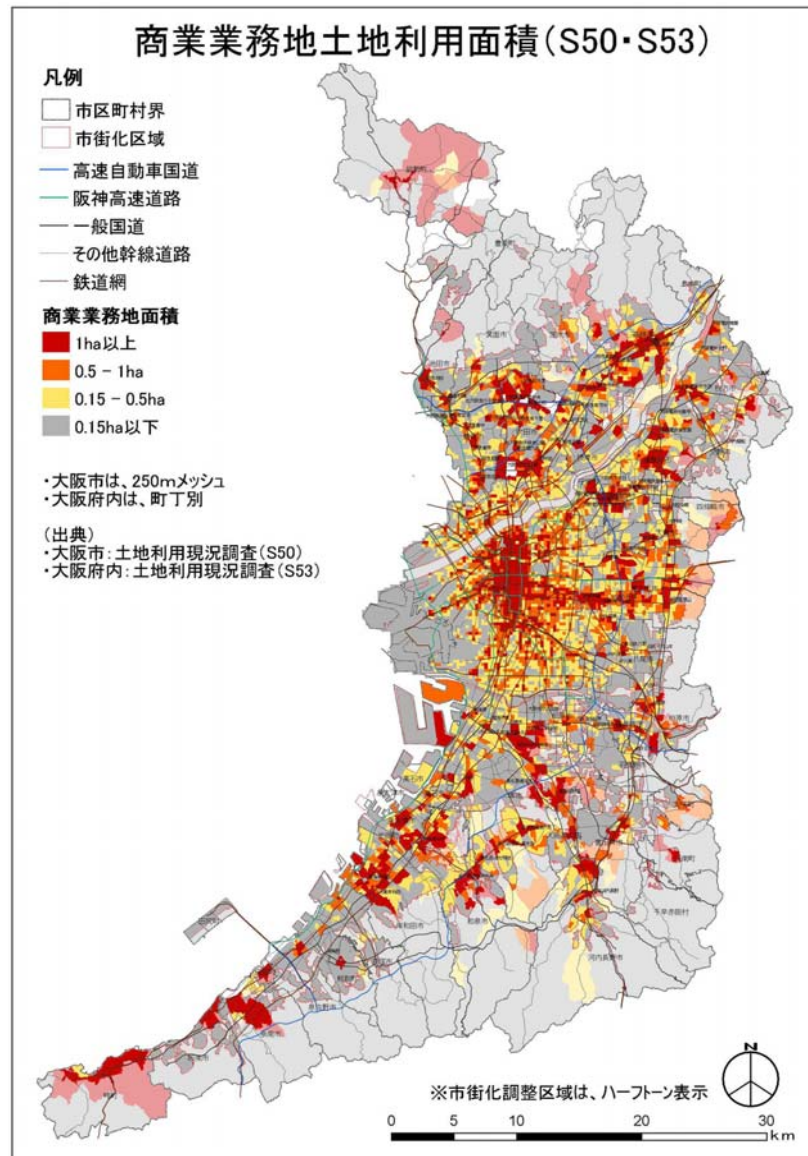


## 5. 商業業務地の推移



※商業業務地：【大阪市を除く府域】町丁ごとに集計した店舗・事務所等の集積している一団の土地面積の合計値

【大阪市域】250mメッシュごとに集計した販売施設、商業施設、業務施設、遊興・娯楽・サービス施設の敷地面積の合計値

※大阪市を除く府域と大阪市域については、集計単位が町丁と250mメッシュで異なるため、見え方に不整合が生じることがある