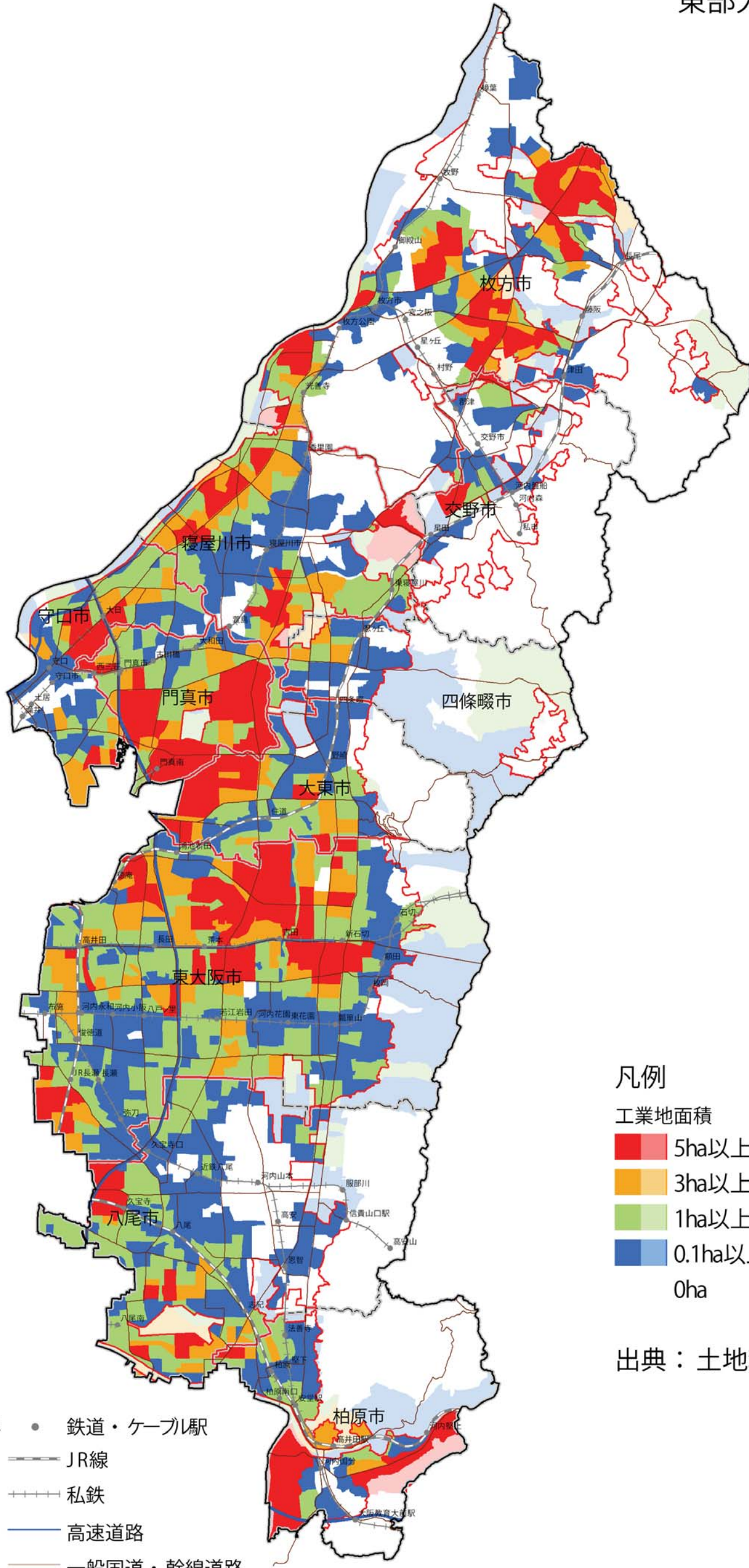


# 工業地面積 (S53)

※工業地とは倉庫、トラックターミナル等の流通施設を含む地区で5,000㎡以上のひとかたまりの区域

東部大阪都市計画区域



## 凡例

工業地面積

- 5ha以上
- 3ha以上～5ha未満
- 1ha以上～3ha未満
- 0.1ha以上～1ha未満
- 0ha

出典：土地利用現況調査(S53)

- 都市計画区域界
- 鉄道・ケーブル駅
- 市町村界
- JR線
- 市街化区域界
- 私鉄
- 高速道路
- 一般国道・幹線道路



0 2.5 5 1:110,000 10 15 Km