

新型コロナPCR検査 ご案内

＜団体 回収検査＞

キット内容

- ① 唾液採取容器(1次容器)
- ② バイオパウチ(2次容器)
- ③ 検体識別シール
- ④ 給水マット
- ⑤ 輪ゴム
- ⑥ セキュリテーシール
- ⑦ 梱包箱(3次容器)
- ⑧ 返送用箱

※各内容物の写真はイメージです。
実際とは異なる場合があります。



【 検査にあたってのご注意 】

唾液採取前30分は、飲食・喫煙・歯磨き(マウスウォッシュ)は行わないでください。
ウイルスが流れたり、食品や歯磨き粉等の成分が混ざってしまい、正しい検査が行えません。

＜推奨＞

2時間前に歯磨きをして口の中を清潔にし、食事や喫煙を控え、さらに唾液採取30分前からは飲み物も控えていただきますと正確性が高まります。

検査の手順

【手順1】

袋から唾液採取容器とファネルを取り出してください。
唾液採取容器の蓋をあけて、ファネルを使って唾液を採取してください。



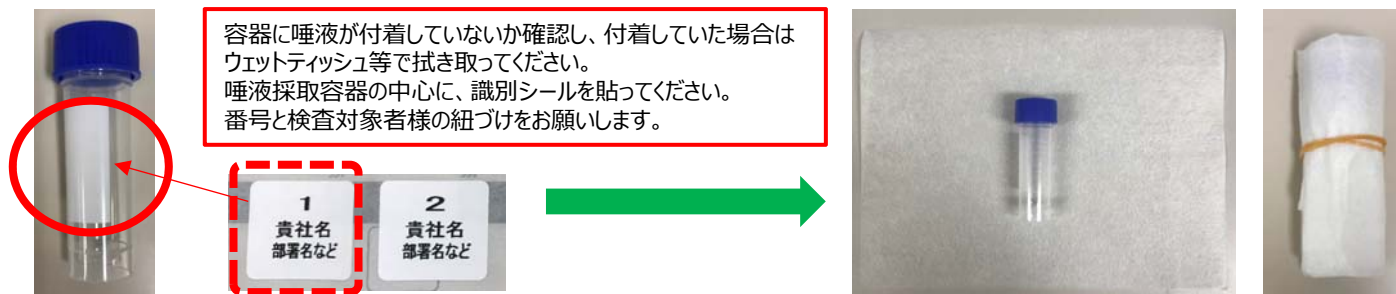
1.5ml 目盛を目安に、
唾液を入れて
ください。唾液の量が少な
いと検査が
できないことがあります。

※使用したストローは破棄してください。



裏面へつづく ⇒

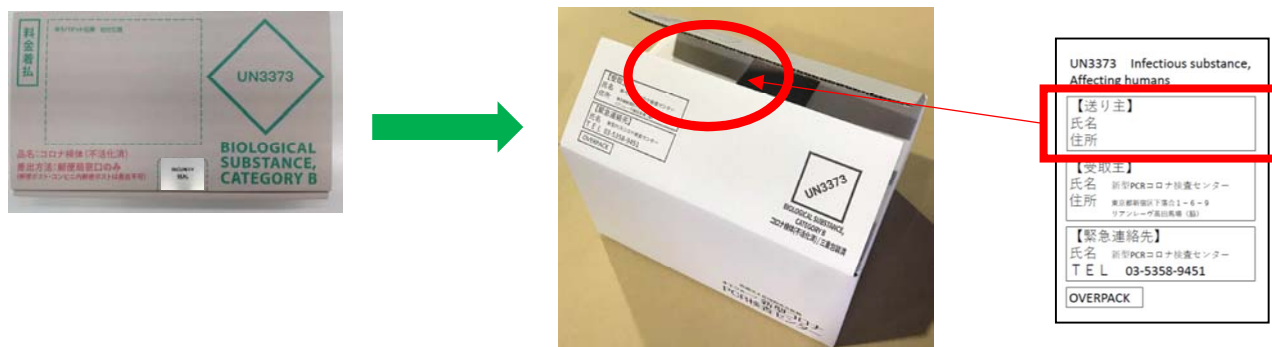
【手順 2】 唾液採取容器の蓋をしっかりと閉めて、検体識別シールを貼り、給水マットを巻きつけ輪ゴムで留めてください。



【手順 3】 給水マットを巻いた唾液採取容器をバイオパウチへ入れてしっかりと閉じ、唾液採取容器を入れたバイオパウチを梱包箱へ入れ、セキュリティシールを貼って封をしてください。



【手順 4】 梱包箱を返送用箱に入れて閉じてください。箱上部の「送り主」欄に送り主様名・ご住所を記入してください。



【手順 5】 回収業者へお渡しください。