

事 務 連 絡

平成31年1月23日

各都道府県教育委員会施設担当課
各指定都市教育委員会施設担当課
各都道府県私立学校担当課
各指定都市私立学校担当課 御中
各国公私立大学施設担当部課
各国公私立高等専門学校施設担当部課
独立行政法人国立高等専門学校機構施設担当部課

文部科学省大臣官房文教施設企画・防災部施設企画課

既存学校施設の維持管理について

学校施設の維持管理の徹底については、「学校施設の維持管理の徹底について(通知)」(平成27年10月30日付け27文科施第375号)及び「子供たちの安全を守るために一学校設置者のための維持管理手引一」(平成28年3月)等により、繰り返しお願いしてきたところですが、去る1月15日、大阪府松原市立松原南小学校において、校舎出入口上部の庇が落下する事故が発生しました(別紙参照)。

本件では、人的被害は生じなかったものの、重大な事故につながるおそれがあったことを踏まえ、各学校設置者におかれては、改めて維持管理の重要性を学校現場と十分に共有するとともに、特に落下等により人命に関わる重大な被害が懸念される庇や外壁等について劣化状況等を点検し、必要に応じて立入禁止や改修等の適切な措置を講じるようお願いします。

このことについて、各都道府県教育委員会施設担当課におかれては、域内の各市区町村教育委員会に対して、また、各都道府県私立学校担当課におかれては、所轄の私立学校に対して周知するようお願いいたします。

【本件問合せ先】

文部科学省大臣官房文教施設企画・防災部施設企画課

環境施設企画係 島岡

電話：03-5253-4111(内線2288)

E-mail：shisetulead-2@mext.go.jp

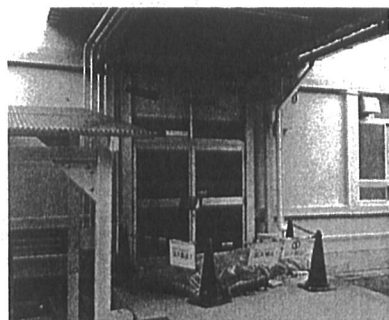
大阪府松原市立松原南小学校における校舎出入口上部庇の落下事故について

1. 事故の経緯

平成31年1月15日（火）午前7時30分頃、松原市立松原南小学校において、校舎出入口上部の庇が落下していることを発見。

2. 事故の状況

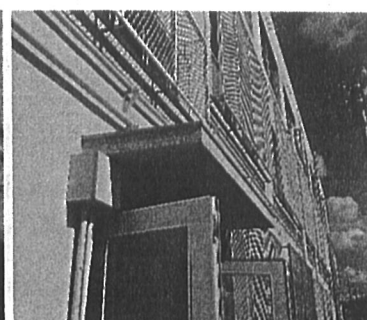
- 事故が発生した北校舎は、鉄筋コンクリート造、昭和36年完成。
- 校舎1階出入口上部の庇（幅約2.1m・奥行92cm・厚さ16cm・約800kg）が落下。
- 13日（日）から14日（祝）の間に落下したと推測。人的被害はなかった。



赤破線部分にあった庇が落下



落下した庇（重さ約800kg）

南館運動場側の庇
（落下した庇と同形状）

3. 推測される事故原因（松原市教育委員会の見解）

経年劣化によるものと思われるが、今後、事故原因を調査予定。

4. 松原市教育委員会の対応

事故後、直ちに当該出入口を施錠・封鎖し、カラーコーン等により現場周辺の立入禁止措置を講じるとともに、専門業者同伴の下、同校の他の庇を点検したところ落下につながる不具合は発見されなかった。

17日（木）から18日（金）の間に、松原市の教育委員会と建築住宅課で同校を含む市内の全小中学校（22校）の庇等を点検した。

落下につながる不具合（亀裂等）は発見されなかったものの、庇のモルタルについて、老朽化による剥離のおそれのある部分が、4校で各1か所（計4か所）発見されたため、直ちに立入禁止措置を講じた。

今回の調査で発見された不具合については、速やかに改修するとともに、今後、専門家による再点検を実施し、点検の結果、是正が必要と判断された場合には、必要な対応を講じる。