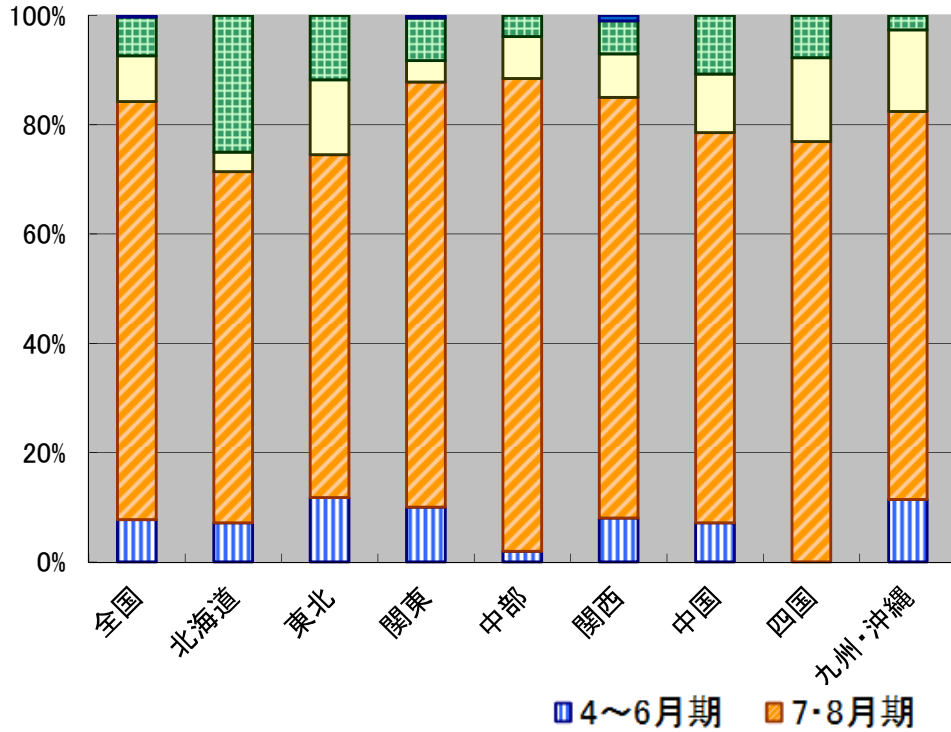


# 平成25年度免許状更新講習 認定状況分析(必修領域)

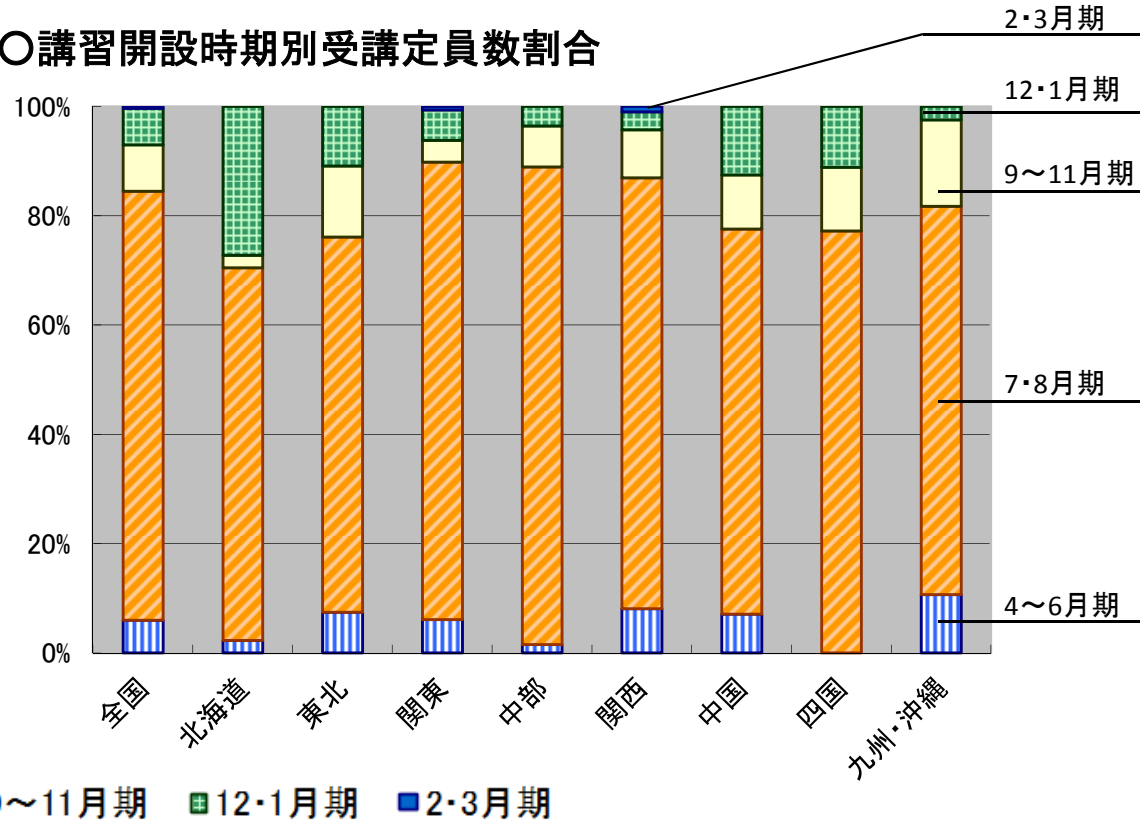
※以下の認定状況には、通信・インターネット等の講習は含まない。

## 1. 全国ブロック別 講習開設時期別講習数・定員数

○講習開設時期別講習数割合



○講習開設時期別受講定員数割合



(講習数)

	全国	北海道	東北	関東	中部	関西	中国	四国	九州・沖縄
4~6月期	59	2	6	23	3	8	4	0	13
7~8月期	582	18	32	179	135	77	40	20	81
9~11月期	64	1	7	9	12	8	6	4	17
12~1月期	54	7	6	17	6	6	6	2	2
2~3月期	2	0	0	1	0	1	0	0	0
合計	759	28	51	229	156	100	56	26	113

(定員数)

	全国	北海道	東北	関東	中部	関西	中国	四国	九州・沖縄
4~6月期	5,494	100	580	1,464	255	1,205	530	0	1,360
7~8月期	71,976	3,030	5,370	20,218	14,449	11,799	5,280	2,780	9,050
9~11月期	7,800	100	1,020	955	1,235	1,310	740	420	2,020
12~1月期	6,139	1,210	850	1,349	590	490	940	400	250
2~3月期	300	0	0	150	0	150	0	0	0
合計	91,649	4,440	7,820	24,136	16,529	14,954	7,490	3,600	12,680

## 2. 全国ブロック別 講習申込み開始時期別定員数割合

