

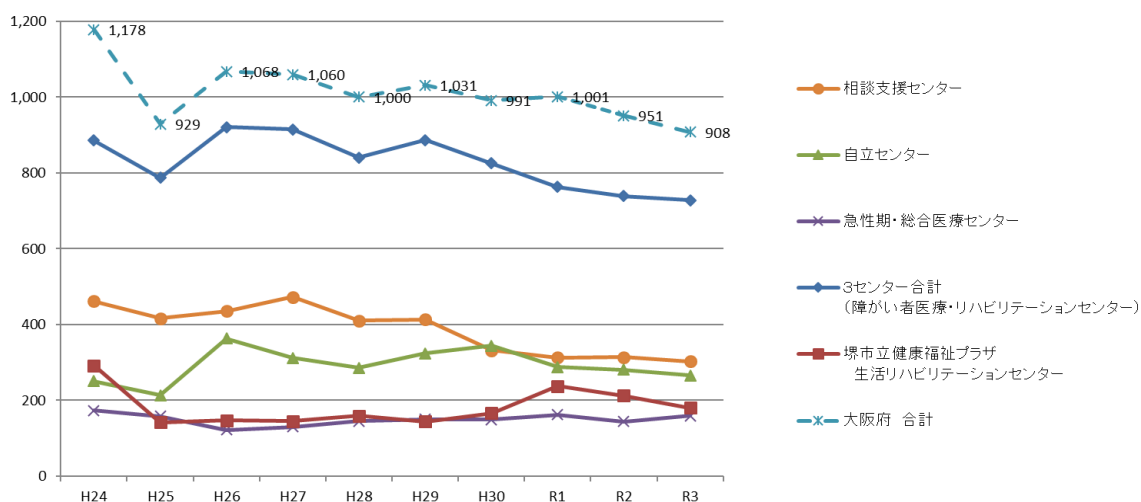
# 高次脳機能障がい支援拠点機関における相談支援実績

参考資料1

## 1. 年度別新規相談実件数（直近10年間）

(件)

支援拠点機関	年度	H24	H25	H26	H27	H28	H29	H30	R1	R2	R3
相談支援センター		462	416	436	473	410	413	332	313	314	303
自立センター		251	213	363	312	286	324	344	288	281	266
急性期・総合医療センター		173	158	122	130	145	150	149	162	144	159
3センター合計 (障がい者医療・リハビリテーションセンター)		886	787	921	915	841	887	825	763	739	728
堺市立健康福祉プラザ 生活リハビリテーションセンター		292	142	147	145	159	144	166	238	212	180
大阪府 合計		1,178	929	1,068	1,060	1,000	1,031	991	1,001	951	908



## 2. 令和3年度内容別相談のべ件数

(件)

機関名	当事者・家族からの相談のべ件数 2,839件				機関・施設等からの相談のべ件数 4,353件				合計
	電話	来院 来所	メール 書簡	その他 ※	電話	来院 来所	メール 書簡	その他 ※	
相談支援センター	529	99	118	0	585	160	35	0	1,526
自立センター	282	58	1	1	1,333	15	14	0	1,704
急性期・総合医療センター	301	574	5	8	386	157	35	1	1,467
3センター合計 (障がい者医療・リハビリテーションセンター)	1,112	731	124	9	2,304	332	84	1	4,697
堺市立健康福祉プラザ 生活リハビリテーションセンター	586	227	64	22	1,223	78	285	127	2,612
大阪府 合計	1,698	958	188	31	3,527	410	369	128	7,309

※その他：訪問・出張・同行等