

(別表) 専攻及び課題

1 声楽 ※課題 a、bともに反復記号は省略して演奏すること。

<p>a 「コンコーネ 50 番練習曲」 第 7 番、第 14 番の 2 曲のうち、当日指定する 1 曲を、母音 (ア・イ・ウ・エ・オのいずれか) で歌う。(楽譜を見て歌ってもよい。低声用、中声用、高声用のいずれかを用い、任意に移調しない。)</p>		
<p>b 次に示す 7 曲から任意の 1 曲を選び、暗譜で歌う。(歌詞は一番のみとする。)</p>		
曲名	作曲者名	調性等
夏の思い出	中田 喜直	ニ長調、変ホ長調、へ長調から選ぶ。
浜辺の歌	成田 為三	へ長調、ト長調、変イ長調から選ぶ。
早春賦	中田 章	ニ長調、変ホ長調、へ長調から選ぶ。
Caro mio ben	ジョルダナーニ	ハ長調、変ホ長調、へ長調から選び、原語で歌う。
Nel cor più non mi sento	パイジェッロ	変ホ長調、へ長調、ト長調から選び、原語で歌う。
Nina	ペルゴレージ	ニ短調、ホ短調、ト短調から選び、原語で歌う。
Sebben, crudele	カルダーラ	ハ短調、ニ短調、ホ短調から選び、原語で歌う。

※声楽の課題 b については、出願の際に楽譜 (写し) [大きさは A 4 判] を 1 部提出すること。提出する楽譜の最終ページの裏面左下に、名前を記入すること。

2 器楽

(1) 鍵盤楽器 ※課題 b の反復記号は省略して演奏すること。

ピアノ	<p>a J. S. バッハ:「平均律クラヴィーア曲集 第 1 巻」 第 6 番 ニ短調 BWV851 から、フーガのみを暗譜で演奏する。</p>					
	<p>b 次に示す 6 曲のベートーヴェンのピアノソナタから任意の 1 曲を選び、その第一楽章を暗譜で演奏する。</p> <table border="0"> <tr> <td>第 2 番 イ長調 Op. 2-No. 2</td> <td>第 7 番 ニ長調 Op. 10-No. 3</td> </tr> <tr> <td>第 4 番 変ホ長調 Op. 7</td> <td>第 11 番 変ロ長調 Op. 22</td> </tr> <tr> <td>第 6 番 へ長調 Op. 10-No. 2</td> <td>第 16 番 ト長調 Op. 31-No. 1</td> </tr> </table>	第 2 番 イ長調 Op. 2-No. 2	第 7 番 ニ長調 Op. 10-No. 3	第 4 番 変ホ長調 Op. 7	第 11 番 変ロ長調 Op. 22	第 6 番 へ長調 Op. 10-No. 2
第 2 番 イ長調 Op. 2-No. 2	第 7 番 ニ長調 Op. 10-No. 3					
第 4 番 変ホ長調 Op. 7	第 11 番 変ロ長調 Op. 22					
第 6 番 へ長調 Op. 10-No. 2	第 16 番 ト長調 Op. 31-No. 1					

(2) 弦楽器 ※課題 b の反復記号は省略して演奏すること。

ヴァイオリン	<p>a 専攻実技課題曲集 No. 1 ヴァイオリンの課題 (楽譜を見て演奏してもよい。)</p>
	<p>b モーツァルト:協奏曲 第 3 番 (K. 216)、第 4 番 (K. 218)、第 5 番 (K. 219) の 3 曲から任意の 1 曲を選び、その第一楽章を暗譜で演奏する。(カデンツを除く。)</p>
ヴィオラ	<p>a 専攻実技課題曲集 No. 2 ヴィオラの課題 (楽譜を見て演奏してもよい。)</p>
	<p>b H. エクレス:ソナタ(ト短調・ヴィオラ用、ポール・クレンゲル編による。)の第一楽章及び第二楽章を暗譜で演奏する。</p>

チェロ	a 専攻実技課題曲集 No. 3 チェロの課題（楽譜を見て演奏してもよい。）
	b J. ウェルナー：「チェロ教則本」 No. 3、No. 6、No. 10 a、No. 11 a、No. 13 a、No. 17 a、No. 18、No. 20 の8曲から任意の1曲を選び、暗譜で演奏する。
コントラバス	a 専攻実技課題曲集 No. 4 コントラバスの課題（楽譜を見て演奏してもよい。）
	b F. シマンドル：「30エチュード」 No. 1、No. 2、No. 3 の3曲から任意の1曲を選び、暗譜で演奏する。

- (3) 管楽器 ※課題bの反復記号の省略は任意とする。
 ※検査時間はaとbとを合わせて5分程度とする。

フルート	a 専攻実技課題曲集 No. 5 フルートの課題（楽譜を見て演奏してもよい。）
	b 任意の1曲（楽譜を見て演奏してもよい。）
オーボエ	a 専攻実技課題曲集 No. 6 オーボエの課題（楽譜を見て演奏してもよい。）
	b 任意の1曲（楽譜を見て演奏してもよい。）
クラリネット	a 専攻実技課題曲集 No. 7 クラリネットの課題（楽譜を見て演奏してもよい。）
	b 任意の1曲（楽譜を見て演奏してもよい。）
ファゴット	a 専攻実技課題曲集 No. 8 ファゴットの課題（楽譜を見て演奏してもよい。）
	b 任意の1曲（楽譜を見て演奏してもよい。）
ホルン	a 専攻実技課題曲集 No. 9 ホルンの課題（楽譜を見て演奏してもよい。）
	b 任意の1曲（楽譜を見て演奏してもよい。）
トランペット	a 専攻実技課題曲集 No. 10 トランペットの課題（楽譜を見て演奏してもよい。）
	b 任意の1曲（楽譜を見て演奏してもよい。）
トロンボーン	a 専攻実技課題曲集 No. 11 トロンボーンの課題（楽譜を見て演奏してもよい。）
	b 任意の1曲（楽譜を見て演奏してもよい。）
チューバ	a 専攻実技課題曲集 No. 12 テューバの課題（楽譜を見て演奏してもよい。）
	b 任意の1曲（楽譜を見て演奏してもよい。）
サクソフォン	a 専攻実技課題曲集 No. 13 サクソフォンの課題（楽譜を見て演奏してもよい。）
	b 任意の1曲（楽譜を見て演奏してもよい。）
ユーフォニアム	a 専攻実技課題曲集 No. 14 ユーフォニアムの課題（楽譜を見て演奏してもよい。）
	b 任意の1曲（楽譜を見て演奏してもよい。）

- (4) 打楽器 ※課題 b の反復記号の省略は任意とする。
 ※打楽器専攻の志願者は、小太鼓又はマリンバで受験する。また、検査時間は a と b とを合わせて 5 分程度とする。

小 太 鼓	a 専攻実技課題曲集 No. 15 小太鼓の課題 (楽譜を見て演奏してもよい。)
	b 任意の 1 曲 (楽譜を見て演奏してもよい。)
マ リ ン バ	a 専攻実技課題曲集 No. 16 マリンバの課題 (楽譜を見て演奏してもよい。)
	b 任意の 1 曲 (楽譜を見て演奏してもよい。)

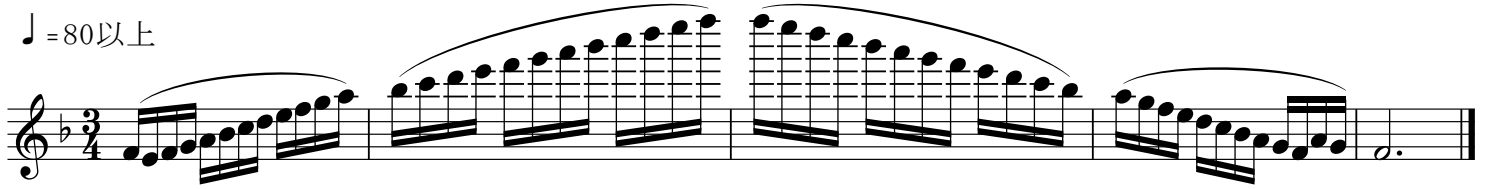
※管楽器及び打楽器の課題 b については、出願の際に楽譜 (写し) [大きさは A 4 判] を 1 部提出すること。提出する楽譜の最終ページの裏面左下に、名前を記入すること。

専攻実技課題曲集

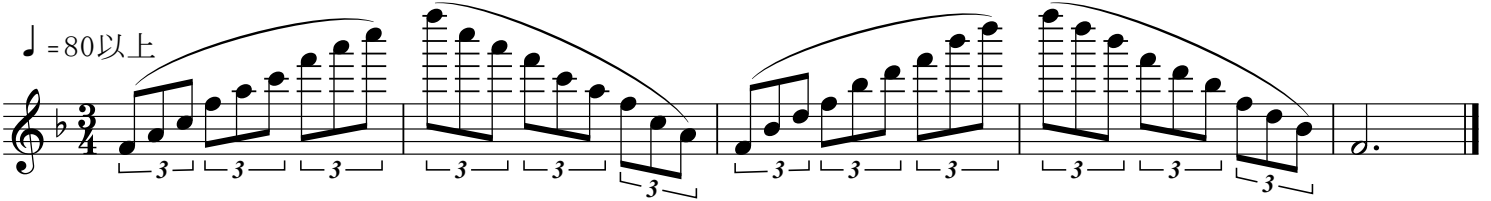
(注) 速度の指定がある場合は、それによって演奏すること。

No.1 ヴァイオリンの課題

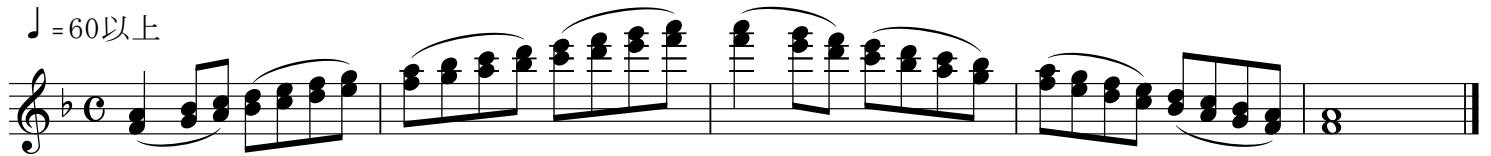
♩ = 80以上



♩ = 80以上



♩ = 60以上

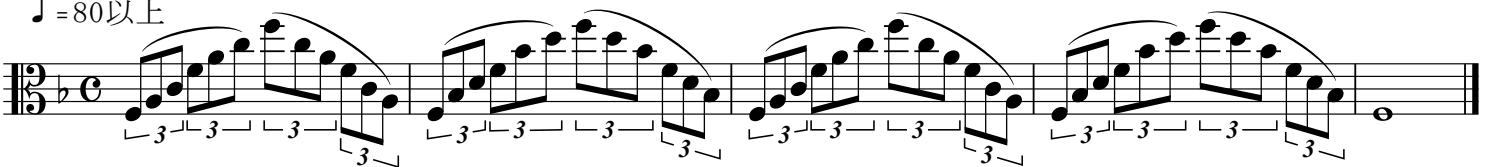


No.2 ヴィオラの課題

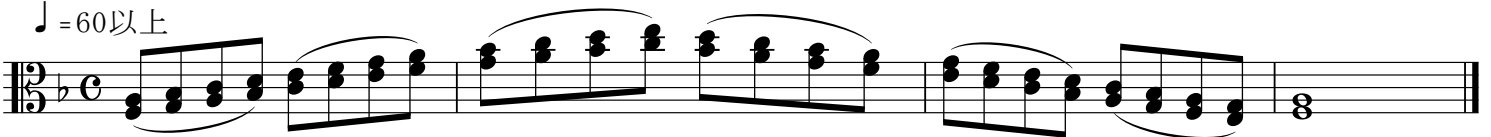
♩ = 80以上



♩ = 80以上



♩ = 60以上



No. 5 フルートの課題

Musical score for No. 5 Flute exercise, consisting of five staves of music in G major (one sharp) and common time. The piece features a variety of rhythmic patterns and technical challenges, including triplets, sixteenth-note runs, and sixteenth-note chords. The first staff begins with a triplet of eighth notes. The second staff contains several triplet markings and a sixteenth-note run. The third staff features a triplet of eighth notes. The fourth staff continues with sixteenth-note patterns. The fifth staff concludes with a sixteenth-note run and a final chord.

No. 6 オーボエの課題

Musical score for No. 6 Oboe exercise, consisting of four staves of music in F major (one flat) and common time. The piece is characterized by flowing sixteenth-note passages and triplet markings. The first staff starts with a quarter note followed by eighth notes. The second staff features a triplet of eighth notes. The third staff continues with sixteenth-note runs. The fourth staff concludes with a sixteenth-note run and a final chord.

No. 7 クラリネットの課題 (in B \flat)

Musical score for No. 7 Clarinet exercise in B \flat major, 2/4 time. The score consists of five staves of music. It features a variety of rhythmic patterns, including eighth and sixteenth notes, and rests. Technical markings include triplets (indicated by '3' and brackets) and sixteenth-note runs (indicated by '6' and brackets). A trill is marked with 'tr' and a wavy line. The key signature has two flats (B-flat and E-flat), and the time signature is 2/4.

No. 8 ファゴットの課題

Musical score for No. 8 Bassoon exercise in B \flat major, 4/4 time. The score consists of four staves of music. It features a variety of rhythmic patterns, including quarter, eighth, and sixteenth notes, and rests. Technical markings include triplets (indicated by '3' and brackets) and sixteenth-note runs (indicated by '6' and brackets). The key signature has two flats (B-flat and E-flat), and the time signature is 4/4.

No. 9 ホルンの課題 (in F)

Musical score for No. 9, Horn exercise in F major, 3/4 time. It consists of three staves of music. The first staff starts with a half note F4, followed by quarter notes G4, A4, Bb4, and C5. The second staff continues with quarter notes D5, E5, F5, and G5. The third staff features eighth notes, including a triplet of eighth notes (F5, G5, A5) and another triplet (Bb5, C6, D6) at the end.

No. 10 トランペットの課題 (in Bb)

Musical score for No. 10, Trumpet exercise in Bb major, 3/4 time. It consists of three staves of music. The first staff starts with a half note Bb3, followed by quarter notes C4, D4, E4, and F4. The second staff continues with quarter notes G4, A4, Bb4, and C5. The third staff features eighth notes, including a triplet of eighth notes (D5, E5, F5) and another triplet (G5, A5, Bb5) at the end.

No. 11 トロンボーンの課題

Musical score for No. 11, Trombone exercise in Bb major, 3/4 time. It consists of three staves of music. The first staff starts with a half note Bb3, followed by quarter notes C4, D4, E4, and F4. The second staff continues with quarter notes G4, A4, Bb4, and C5. The third staff features eighth notes, including a triplet of eighth notes (D5, E5, F5) and another triplet (G5, A5, Bb5) at the end.

No. 12 テューバの課題

Three staves of music in bass clef, 2/4 time, with a key signature of two sharps (F# and C#). The music features eighth and sixteenth notes, rests, and triplet markings.

No. 13 サクソフォンの課題 (アルト・バリトンはin E^b、ソプラノ・テナーはin B^b)

Seven staves of music in treble clef, 2/4 time, with a key signature of one flat (Bb). The music features eighth and sixteenth notes, rests, slurs, and various fingering markings (3, 6, 5, tr).

No. 14 ユーフォニアムの課題

Three staves of music in bass clef, 2/4 time, key of B-flat major. The first staff contains a series of eighth and quarter notes. The second staff features a triplet of eighth notes and a quarter note. The third staff includes a triplet of eighth notes and a quarter note, followed by a triplet of eighth notes and a quarter note.

No. 15 小太鼓の課題

♩=100

Three staves of music in common time. The first staff shows a series of eighth notes. The second staff features a triplet of eighth notes and a quarter note. The third staff includes a quintuplet of eighth notes and a triplet of eighth notes. Dynamics include *p*, *f*, and *pp*.

No. 16 マリンバの課題

♩=90

Four staves of music in treble clef, 2/4 time, key of D major. The first staff shows a series of eighth notes. The second staff features a triplet of eighth notes and a quarter note. The third staff includes a triplet of eighth notes and a quarter note. The fourth staff features a triplet of eighth notes and a quarter note. Dynamics include *rit.* and *a tempo*.