

# 大阪府工業指数2022年2月【速報】

## 毎月の生産・出荷・在庫の推移

### 1 概況

#### (1) 生産指数…88.4 前月比▲5.7% 2か月ぶりの低下(季節調整済指数)

業種別にみると、化学工業、電気・情報通信機械工業など 8 業種が低下し、輸送機械工業、生産用機械工業など 6 業種が上昇した。

品目別にみると、医薬品、アーク溶接機等が低下した。

また、前年同月比(原指数)は、▲8.3%と3か月連続の低下となった。

#### (2) 出荷指数…92.0 前月比▲0.5% 3か月連続の低下(季節調整済指数)

業種別にみると、化学工業、電気・情報通信機械工業など 12 業種が低下し、輸送機械工業、電子部品・デバイス工業の 2 業種が上昇した。

品目別にみると、医薬品、軽油等が低下した。

また、前年同月比(原指数)は、▲5.8%と3か月連続の低下となった。

#### (3) 在庫指数…99.3 前月比 2.4% 2か月ぶりの上昇(季節調整済指数)

業種別にみると、化学工業、電気・情報通信機械工業など 10 業種が上昇し、その他工業、石油・石炭製品工業など 3 業種が低下した。

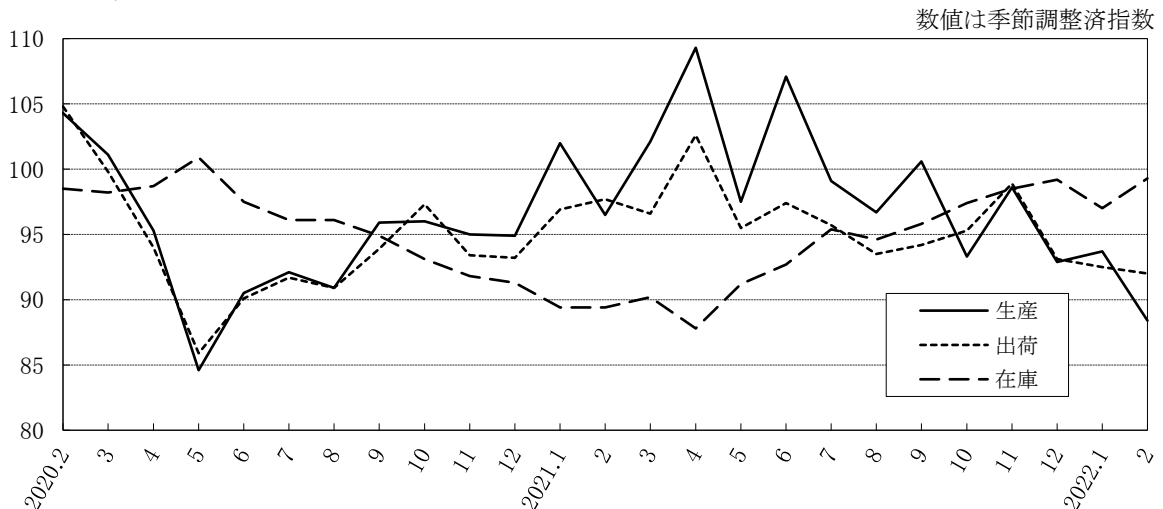
品目別にみると、飲料用アルミニウム缶、LED器具(除. 自動車用)等が上昇した。

また、前年同月比(原指数)は、11.1%と6か月連続の上昇となった。

2015年=100

区 分		季節調整済指数		原 指 数	
			前月比(%)		前年同月比(%)
生 産	2022年 1月	93.7	0.9	85.7	▲ 8.1
	2022年 2月	88.4	▲ 5.7	89.1	▲ 8.3
出 荷	2022年 1月	92.5	▲ 0.6	84.8	▲ 4.6
	2022年 2月	92.0	▲ 0.5	89.7	▲ 5.8
在 庫	2022年 1月	97.0	▲ 2.2	97.4	8.5
	2022年 2月	99.3	2.4	99.3	11.1

### 生産・出荷・在庫の推移

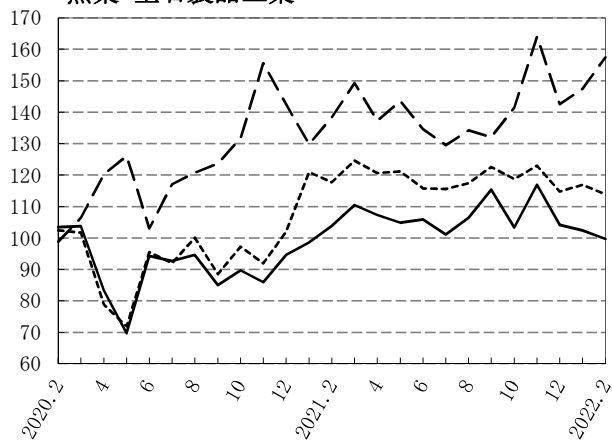




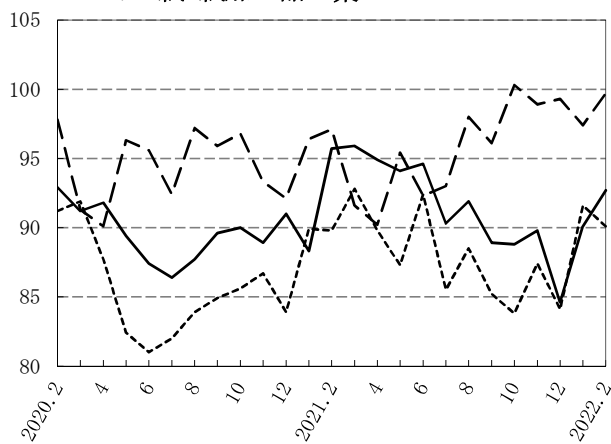




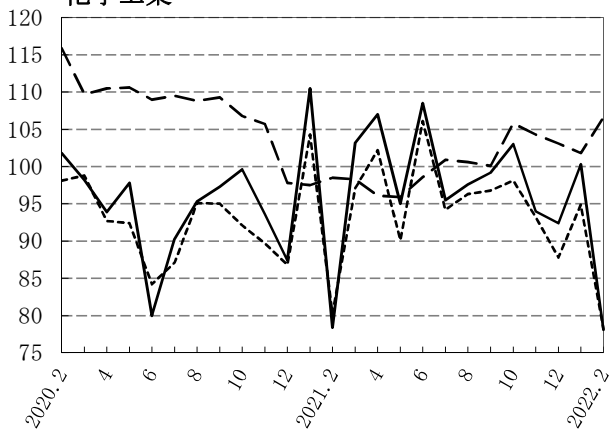
窯業・土石製品工業



パルプ・紙・紙加工品工業



化学工業



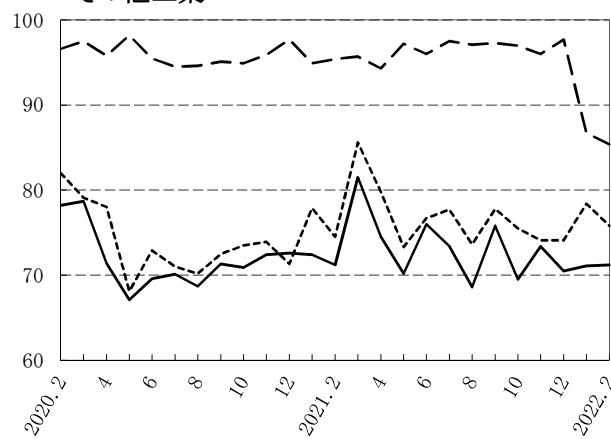
食料品工業



石油・石炭製品工業



その他工業



プラスチック製品工業



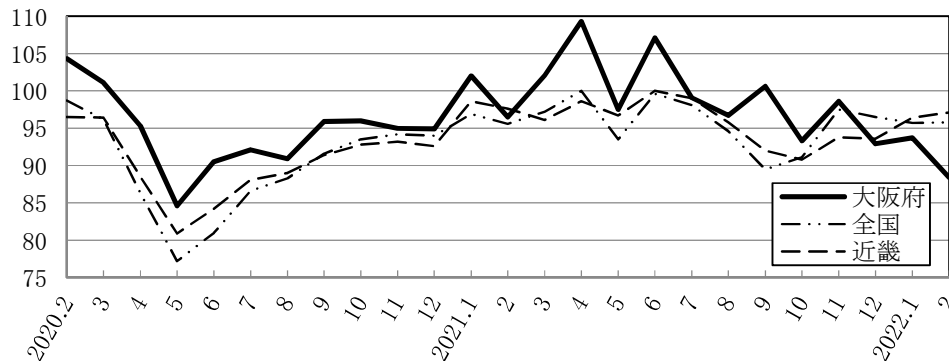
## 4 全国・近畿の状況(速報)

2015年=100

	大阪府		全国		近畿	
	季節調整済指数	前月比(%)	季節調整済指数	前月比(%)	季節調整済指数	前月比(%)
生産	88.4	▲ 5.7	96.6	2.4	97.1	0.7
出荷	92.0	▲ 0.5	93.0	0.3	95.3	▲ 2.3
在庫	99.3	2.4	101.4	2.2	106.2	1.9

注:「全国」は経済産業省、「近畿」は近畿経済産業局が、それぞれ公表したもの

生産指数の推移



### 1 基準年

基準時及びウェイト算定年は、2015年(平成27年)です。

2015年(平成27年)基準の指数値は、平成31年1月速報(2019年3月29日公表)から公表しています。

### 2 数値・符号

(1)掲載している指数値は、当月は速報値、前月は確報値です。

(2)本文中及び統計表等で用いる符号については、次のとおりです。

「▲」…… 負数であることを示す。

### 3 季節調整

原指数には季節変動(操業日数や決算時期による生産増減、気候や社会風習(中元、歳暮など)による需給変動など1年間でほぼ規則的に繰り返される動き)が含まれており、原指数から季節変動分を除去したものを季節調整済指数といいます。

前年同月比や年単位の動向をみる場合には原指数、前月比や足下の動向をみる場合には季節調整済指数を利用します。

### 4 寄与度

ある業種(品目)の増減が業種(品目)トータルでの生産指数、出荷指数、在庫指数の伸び率を何ポイント押し上げ(押し下げ)ているかを示す数値です。

$$\text{寄与度} = \frac{\text{今月のA業種(品目)の指数} - \text{前月のA業種(品目)の指数}}{\text{前月の業種(品目)トータルの指数}} \times \frac{\text{A業種(品目)のウェイト}}{\text{業種(品目)トータルのウェイト}} \times 100$$

※経済産業省生産動態統計調査など指数値の計算に利用するデータについて、2020年の実数値が補正されたため、同年の指数値を補正しました(年間補正)。2021年11月速報(2022年1月31日公表)から補正後の指数値を用いています。年間補正は毎年実施しますので、2021年1月以降の指数値も今後変わることがあります。

▼詳細な統計データや工業指数については、大阪府ホームページをご覧ください。  
大阪府ホームページ「大阪府工業指数」 <http://www.pref.osaka.lg.jp/toukei/iip/>

▼本資料についての問合せは下記へお願いします。  
大阪府総務部統計課 情報企画グループ 工業指数担当 TEL:06(6210)9195(直通)