

# 大阪府工業指数2020年12月【速報】

## 毎月の生産・出荷・在庫の推移

### 1 概況

#### (1) 生産指数…96.4 前月比0.0% 横ばい(季節調整済指数)

業種別にみると、輸送機械工業、電気・情報通信機械工業など7業種が上昇し、化学工業、金属製品工業など7業種が低下した。

また、前年同月比(原指数)は、▲10.5%と10か月連続の低下となった。

#### (2) 出荷指数…96.2 前月比3.8% 2か月ぶりの上昇(季節調整済指数)

業種別にみると、輸送機械工業、鉄鋼・非鉄金属工業など7業種が上昇し、金属製品工業、食料品工業など7業種が低下した。

品目別にみると、鉄道車両、小型乗用車等が上昇した。

また、前年同月比(原指数)は、▲9.0%と12か月連続の低下となった。

#### (3) 在庫指数…90.5 前月比▲1.3% 4か月連続の低下(季節調整済指数)

業種別にみると、化学工業、石油・石炭製品工業など7業種が低下し、鉄鋼・非鉄金属工業、食料品工業など6業種が上昇した。

品目別にみると、アンモニア、灯油等が低下した。

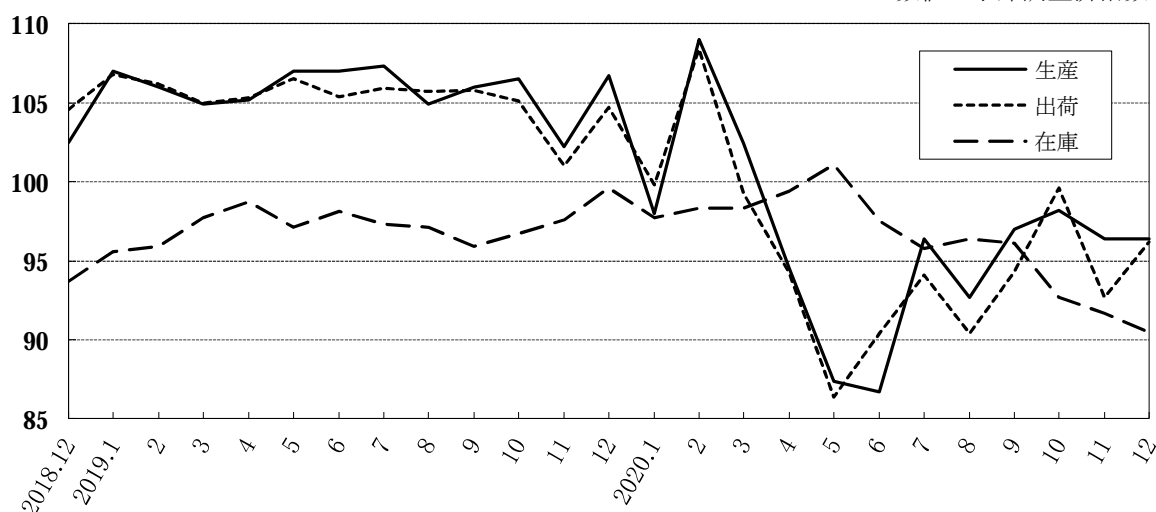
また、前年同月比(原指数)は、▲9.1%と3か月連続の低下となった。

2015年=100

区 分		季節調整済指数		原 指 数	
			前月比(%)		前年同月比(%)
生 産	2020年11月	96.4	▲1.8	96.4	▲6.7
	2020年12月	96.4	0.0	97.8	▲10.5
出 荷	2020年11月	92.7	▲6.9	93.8	▲9.2
	2020年12月	96.2	3.8	97.4	▲9.0
在 庫	2020年11月	91.7	▲1.1	91.2	▲6.0
	2020年12月	90.5	▲1.3	88.7	▲9.1

### 生産・出荷・在庫の推移

数値は季節調整済指数



## 2 業種分類別・品目別動向(寄与度順)

(1)生産 前月比 0.0% 上昇 7業種  
 低下 7業種  
 横ばい 0業種 計 14業種

区分	業種分類	寄与度	前月比(%)	主な品目
上昇	輸送機械工業	2.473	39.1	鉄道車両、鉄道車両部品
	電気・情報通信機械工業	0.692	4.6	無線通信装置(除. 移動通信装置)、陸上移動通信装置
	窯業・土石製品工業	0.362	19.2	無アルカリガラス基板、光学用ガラス素地
	生産用機械工業	0.287	2.6	個装・内装機械、プラスチック用金型
	汎用・業務用機械工業	0.270	4.0	ポンプ、軸受
	鉄鋼・非鉄金属工業	0.245	3.4	アルミニウムはく、めっき鋼材
	パルプ・紙・紙加工品工業	0.032	2.1	段ボールシート
	その他の上昇した品目			
低下	化学工業	▲2.130	▲10.7	医薬品、炭酸ガス
	金属製品工業	▲1.136	▲13.4	橋りょう、鉄塔
	食料品工業	▲0.732	▲8.2	ウイスキー、ビール・発泡酒
	電子部品・デバイス工業	▲0.554	▲21.9	アクティブ型液晶パネル
	プラスチック製品工業	▲0.168	▲3.9	プラスチック製容器(中空成形)、プラスチック製日用品・雑貨
	その他工業	X	X	平版印刷(オフセット印刷)、不織布
	石油・石炭製品工業	X	X	重油、アスファルト
	その他の低下した品目			

注:業種分類、品目は寄与度順で掲載

寄与度上位10品目

区分	順位	品目	業種分類
上昇	1	鉄道車両	輸送機械工業
	2	無線通信装置(除. 移動通信装置)	電気・情報通信機械工業
	3	鉄道車両部品	輸送機械工業
	4	小型乗用車	輸送機械工業
	5	個装・内装機械	生産用機械工業
	6	無アルカリガラス基板	窯業・土石製品工業
	7	産業用アルミニウム製品	金属製品工業
	8	ポンプ	汎用・業務用機械工業
	9	アンモニア	化学工業
	10	マーキングペン	その他工業
低下	1	医薬品	化学工業
	2	アクティブ型液晶パネル	電子部品・デバイス工業
	3	超硬工具	生産用機械工業
	4	橋りょう	金属製品工業
	5	シヨベル系掘削機械	生産用機械工業
	6	ウイスキー	食料品工業
	7	鉄塔	金属製品工業
	8	ビール・発泡酒	食料品工業
	9	プラスチック製容器(中空成形)	プラスチック製品工業
	10	チョコレート	食料品工業

## (2)出荷

前月比

3.8%

上昇 7業種  
 低下 7業種  
 横ばい 0業種

計 14業種

区分	業種分類	寄与度	前月比 (%)	主な品目
上昇	輸送機械工業	4.717	53.1	鉄道車両、小型乗用車
	鉄鋼・非鉄金属工業	0.449	3.7	普通鋼H形鋼、伸銅製品
	汎用・業務用機械工業	0.369	6.0	ポンプ、軸受
	電気・情報通信機械工業	0.335	3.4	無線通信装置(除. 移動通信装置)、セパレート形エアコン(室外)
	窯業・土石製品工業	0.287	20.0	無アルカリガラス基板、生コンクリート
	生産用機械工業	0.159	1.5	個装・内装機械、ブルドーザ
	電子部品・デバイス工業	0.016	3.3	電子回路基板、固定コンデンサ
	その他の上昇した品目			鉄道車両部品【輸送機械工業】、ジェット燃料油【石油・石炭製品工業】
低下	金属製品工業	▲ 1.503	▲ 15.8	橋りょう、鉄塔
	食料品工業	▲0.835	▲9.5	ビール・発泡酒、ウイスキー
	化学工業	▲0.430	▲3.3	アンモニア、医薬品
	石油・石炭製品工業	X	X	重油、灯油
	その他工業	X	X	ニット製繊維製品(下着・補整着・寝着類・靴下)、マーキングペン
	プラスチック製品工業	▲0.074	▲1.8	プラスチック製容器(中空成形)、プラスチック製建材
	パルプ・紙・紙加工品工業	▲0.023	▲1.6	段ボール原紙、雑種紙
	その他の低下した品目			超硬工具【生産用機械工業】、電動アシスト自転車【輸送機械工業】

注:業種分類、品目は寄与度順で掲載

## (3)在庫

前月比

▲ 1.3%

上昇 6業種  
 低下 7業種  
 横ばい 0業種

計 13業種

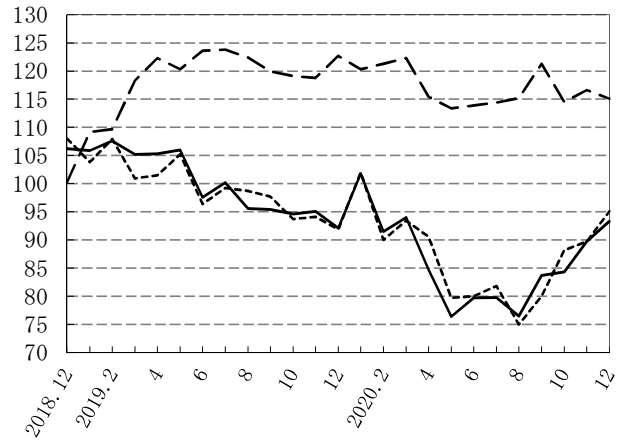
区分	業種分類	寄与度	前月比 (%)	主な品目
上昇	鉄鋼・非鉄金属工業	0.459	2.1	鋼半製品、普通鋼H形鋼
	食料品工業	0.325	9.3	チョコレート、ハム・ソーセージ
	その他工業	X	X	医療・衛生用ゴム製品、タフテッドカーペット
	金属製品工業	0.144	1.3	産業用アルミニウム製品、スチール製缶
	パルプ・紙・紙加工品工業	0.089	5.1	段ボール原紙
	プラスチック製品工業	0.058	1.6	プラスチック製パイプ
	その他の上昇した品目			蛍光灯【電気・情報通信機械工業】、ハム・ソーセージ【食料品工業】
低下	化学工業	▲1.265	▲7.5	アンモニア、合成洗剤
	石油・石炭製品工業	X	X	灯油、軽油
	電気・情報通信機械工業	▲0.174	▲1.3	LED器具(除. 自動車用)、太陽電池モジュール
	汎用・業務用機械工業	▲0.142	▲1.3	エアハンドリングユニット、分析機器
	窯業・土石製品工業	▲0.103	▲6.9	安全ガラス、耐火れんが
	輸送機械工業	▲0.070	▲4.1	輸送機械用エアコン(除. 乗用車用)、完成自転車
	生産用機械工業	▲0.060	▲3.5	ショベル系掘削機械、ブルドーザ
	その他の低下した品目			フェノール【化学工業】、ビスフェノールA【化学工業】

注:業種分類、品目は寄与度順で掲載

### 3 業種分類別の推移

数値は季節調整済指数  
2015年=100  
生産 ————  
出荷 .....  
在庫 - - - - -

汎用・業務用機械工業



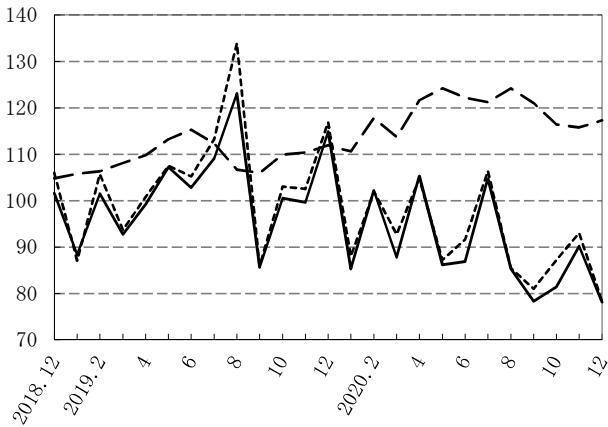
鉄鋼・非鉄金属工業



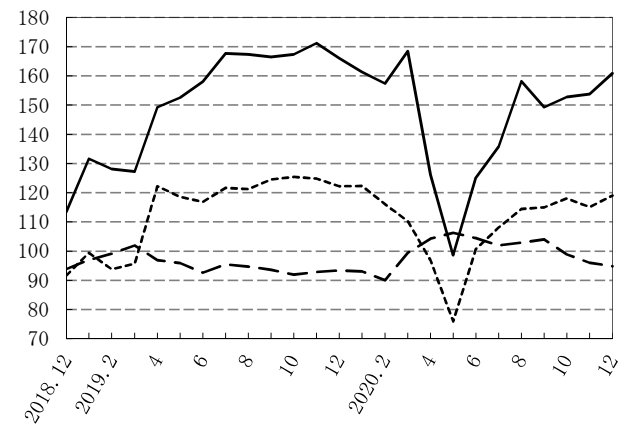
電子部品・デバイス工業



金属製品工業



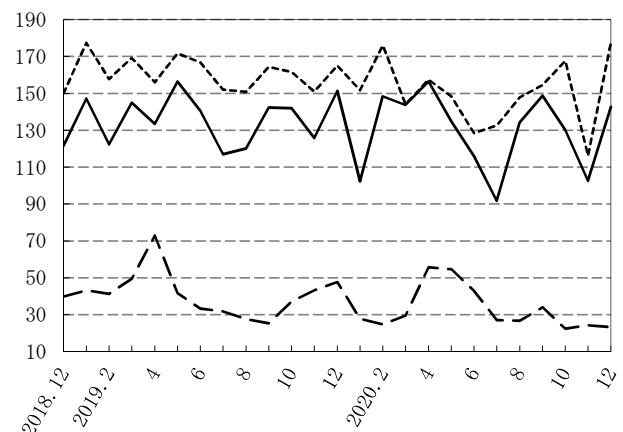
電気・情報通信機械工業



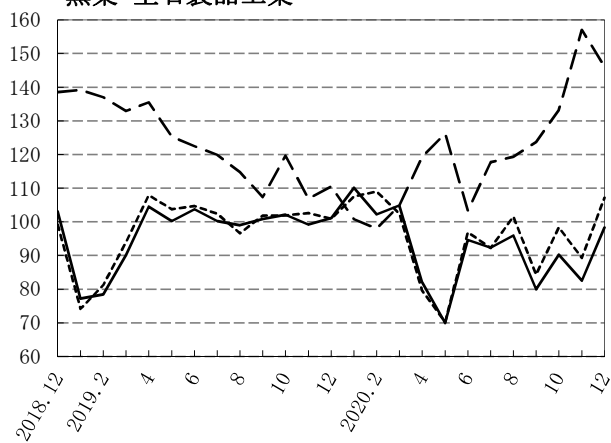
生産用機械工業



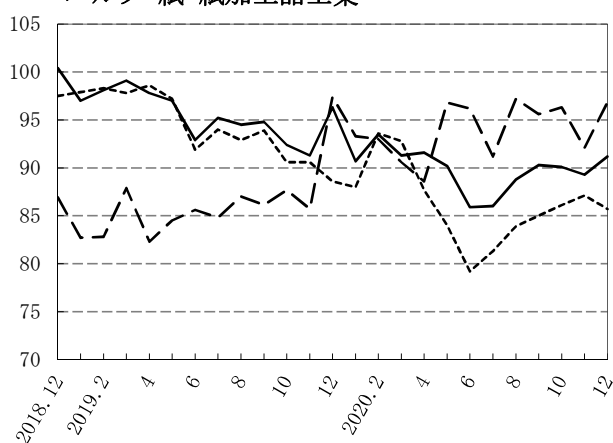
輸送機械工業



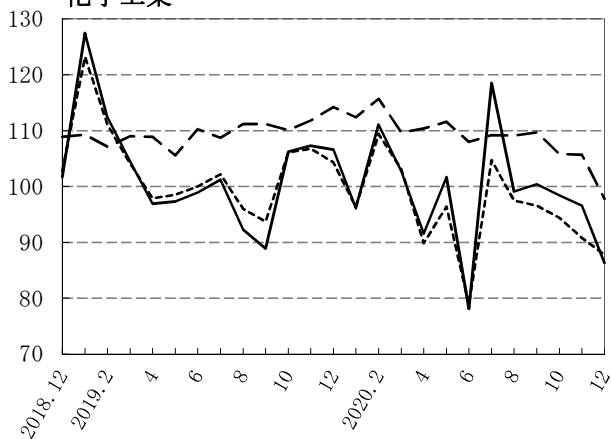
窯業・土石製品工業



パルプ・紙・紙加工品工業



化学工業



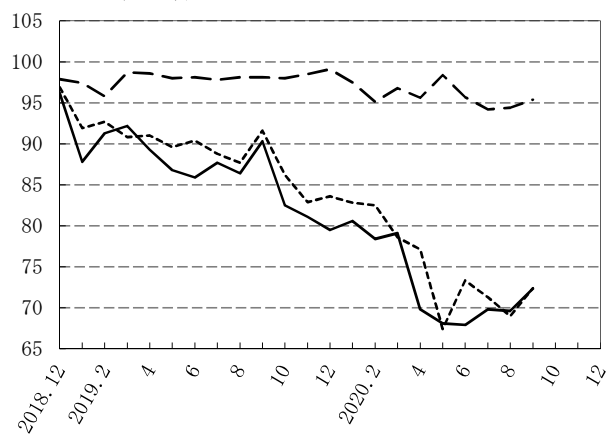
食料品工業



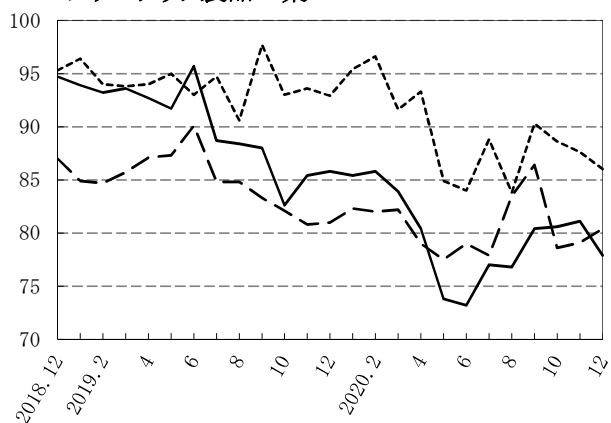
石油・石炭製品工業



その他工業



プラスチック製品工業



注:「石油・石炭製品工業」「その他工業」の2020年10月以降は秘匿に該当するため、表示していません。

## 4 全国・近畿の状況(速報)

2015年=100

	大阪府		全国		近畿	
	季節調整指数	前月比(%)	季節調整指数	前月比(%)	季節調整指数	前月比(%)
生産	96.4	0.0	93.2	▲1.6	91.0	▲4.9
出荷	96.2	3.8	92.3	▲1.6	91.3	▲6.5
在庫	90.5	▲1.3	95.3	1.1	94.3	0.3

注:「全国」は経済産業省、「近畿」は近畿経済産業局が、それぞれ公表したもの

### 生産指数の推移



#### 1 基準年

基準時及びウェイト算定年は、2015年(平成27年)です。  
2015年(平成27年)基準の指数値は、平成31年1月速報(2019年3月29日公表)から公表しています。

#### 2 数値・符号

- (1)掲載している指数値は、当月は速報値、前月は確報値です。  
(2)本文中及び統計表等で用いる符号については、次のとおりです。  
「▲」…… 負数であることを示す。  
「X」…… 秘匿に該当することを示す。

#### 3 年間補正

毎月の確報値の公表後、月別の実数値(経済産業省生産動態統計調査などの指数値の計算に利用するデータ)が補正されたため、2019年の年間補正を行いました。  
年間補正後の指数値は、2020年6月速報(2020年8月31日公表)から公表しています。

詳細な統計データや工業指数については、大阪府ホームページをご覧ください。  
▼大阪府ホームページ「大阪府工業指数 統計データ(Excelファイル)」  
<http://www.pref.osaka.lg.jp/toukei/iip/iip-xlsindex.html>  
▼大阪府ホームページ「大阪府工業指数 工業指数について」  
<http://www.pref.osaka.lg.jp/toukei/iip/iip-chuui.html>

本資料についてのお問い合わせは下記へお願いします。  
大阪府総務部統計課 情報企画グループ  
工業指数担当  
TEL:06(6210)9195(直通)