

大阪府工業指数2020年9月【速報】

毎月の生産・出荷・在庫の推移

1 概況

(1) 生産指数…97.0 前月比4.6% 2か月ぶりの上昇(季節調整済指数)

業種別にみると、生産用機械工業、輸送機械工業など10業種が上昇し、電気・情報通信機械工業、金属製品工業など4業種が低下した。

品目別にみると、鉄道車両部品、医薬品等が上昇した。

また、前年同月比(原指数)は、▲7.0%と7か月連続の低下となった。

(2) 出荷指数…94.3 前月比4.3% 2か月ぶりの上昇(季節調整済指数)

業種別にみると、生産用機械工業、輸送機械工業など10業種が上昇し、金属製品工業、窯業・土石製品工業など4業種が低下した。

品目別にみると、鉄道車両部品、ショベル系掘削機械等が上昇した。

また、前年同月比(原指数)は、▲9.4%と9か月連続の低下となった。

(3) 在庫指数…96.1 前月比▲0.3% 2か月ぶりの低下(季節調整済指数)

業種別にみると、鉄鋼・非鉄金属工業、生産用機械工業など6業種が低下し、汎用・業務用機械工業、輸送機械工業など7業種が上昇した。

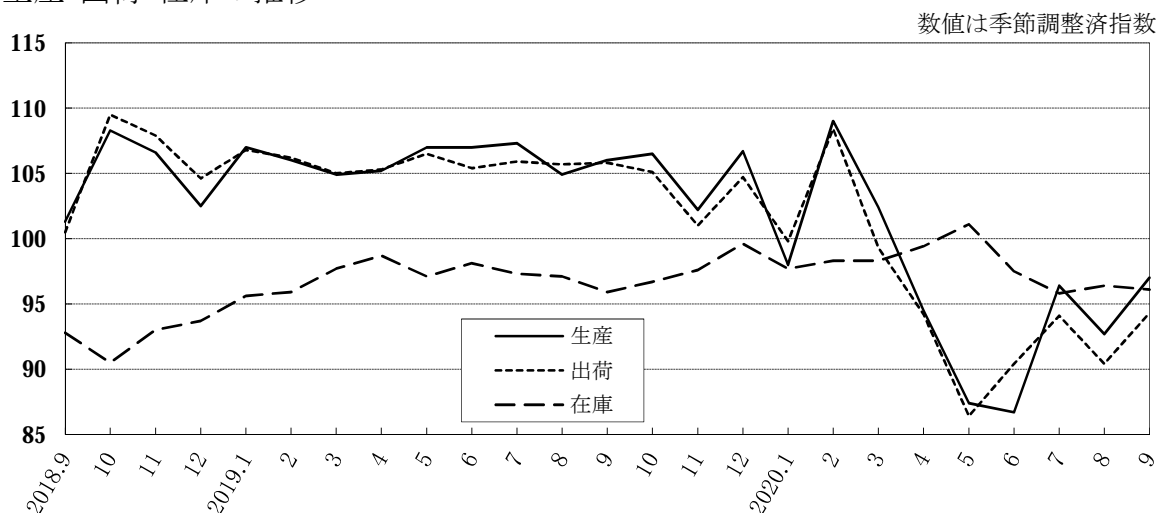
品目別にみると、鉄鋼切断品、マシニングセンタ等が低下した。

また、前年同月比(原指数)は、0.2%と4か月ぶりの上昇となった。

2015年=100

区 分		季節調整済指数		原 指 数	
			前月比(%)		前年同月比(%)
生 産	2020年8月	92.7	▲3.8	84.2	▲13.0
	2020年9月	97.0	4.6	97.2	▲7.0
出 荷	2020年8月	90.4	▲3.9	83.0	▲15.9
	2020年9月	94.3	4.3	95.9	▲9.4
在 庫	2020年8月	96.4	0.6	96.9	▲0.7
	2020年9月	96.1	▲0.3	95.3	0.2

生産・出荷・在庫の推移



2 業種分類別・品目別動向(寄与度順)

(1)生産 前月比 4.6% 上昇 10業種
 低下 4業種
 横ばい 0業種 計 14業種

区分	業種分類	寄与度	前月比(%)	主な品目
上昇	生産用機械工業	1.410	15.4	シヨベル系掘削機械、超硬工具
	輸送機械工業	0.923	10.7	鉄道車両部品、鉄道車両
	汎用・業務用機械工業	0.561	9.4	汎用内燃機関、一般用バルブ・コック
	食料品工業	0.366	4.1	ビール・発泡酒、菓子パン
	化学工業	0.280	1.3	医薬品、溶剤系合成樹脂塗料
	鉄鋼・非鉄金属工業	0.263	4.4	銅荒引線、鉄鋼切断品
	その他工業	0.216	3.9	ステンレス製魔法瓶、ニット製繊維製品(下着・補整着・寝着類・靴下)
	プラスチック製品工業	0.196	4.7	プラスチック製機械器具部品、プラスチック製フィルム・シート
	石油・石炭製品工業	0.181	12.8	ガソリン、軽油
	パルプ・紙・紙加工品工業	0.026	1.7	段ボールシート
	その他の上昇した品目			フラットパネル・ディスプレイ製造装置【生産用機械工業】、飲料用アルミニウム缶【金属製品工業】
低下	電気・情報通信機械工業	▲0.902	▲5.6	無線通信装置(除. 移動通信装置)、セパレート形エアコン(室外)
	金属製品工業	▲0.684	▲8.2	橋りょう、産業用アルミニウム製品
	窯業・土石製品工業	▲0.379	▲16.6	無アルカリガラス基板、生コンクリート
	電子部品・デバイス工業	▲0.290	▲16.2	アクティブ型液晶パネル
		その他の低下した品目		

注:業種分類、品目は寄与度順で掲載

寄与度上位10品目

区分	順位	品目	業種分類
上昇	1	鉄道車両部品	輸送機械工業
	2	医薬品	化学工業
	3	シヨベル系掘削機械	生産用機械工業
	4	鉄道車両	輸送機械工業
	5	超硬工具	生産用機械工業
	6	汎用内燃機関	汎用・業務用機械工業
	7	ビール・発泡酒	食料品工業
	8	フラットパネル・ディスプレイ製造装置	生産用機械工業
	9	飲料用アルミニウム缶	金属製品工業
	10	陸上移動通信装置	電気・情報通信機械工業
低下	1	無線通信装置(除. 移動通信装置)	電気・情報通信機械工業
	2	橋りょう	金属製品工業
	3	アクティブ型液晶パネル	電子部品・デバイス工業
	4	マシニングセンタ	生産用機械工業
	5	無アルカリガラス基板	窯業・土石製品工業
	6	セパレート形エアコン(室外)	電気・情報通信機械工業
	7	ゴムベルト	その他工業
	8	化粧品	化学工業
	9	界面活性剤	化学工業
	10	亜鉛めっき鋼板	鉄鋼・非鉄金属工業

(2)出荷

前月比

4.3%

上昇 10業種
 低下 4業種
 横ばい 0業種

計 14業種

区分	業種分類	寄与度	前月比 (%)	主な品目
上昇	生産用機械工業	1.909	23.9	シヨベル系掘削機械、マシニングセンタ
	輸送機械工業	0.518	4.5	鉄道車両部品、鉄道車両
	食料品工業	0.490	5.8	ビール・発泡酒、ノンアルコール飲料
	汎用・業務用機械工業	0.350	6.7	軸受、汎用内燃機関
	プラスチック製品工業	0.308	7.8	プラスチック製機械器具部品、 プラスチック製フィルム・シート
	その他工業	0.255	4.9	ステンレス製魔法瓶、金属製家具
	電気・情報通信機械工業	0.053	0.5	セパレート形エアコン(室外)、 太陽電池モジュール
	鉄鋼・非鉄金属工業	0.045	0.4	特殊鋼冷間仕上鋼材、特殊鋼磨棒鋼・線類
	パルプ・紙・紙加工品工業	0.018	1.3	段ボール原紙
	電子部品・デバイス工業	0.003	0.7	固定コンデンサ
	その他の上昇した品目			医薬品【化学工業】、 飲料用アルミニウム缶【金属製品工業】
低下	金属製品工業	▲0.461	▲5.2	橋りょう、鉄塔
	窯業・土石製品工業	▲0.283	▲16.9	無アルカリガラス基板、生コンクリート
	石油・石炭製品工業	▲0.183	▲1.8	ジェット燃料油、精製・混合原料油
	化学工業	▲0.132	▲0.9	フェノール、化粧品
		その他の低下した品目		

注:業種分類、品目は寄与度順で掲載

(3)在庫

前月比

▲ 0.3%

上昇 7業種
 低下 6業種
 横ばい 0業種

計 13業種

区分	業種分類	寄与度	前月比 (%)	主な品目
上昇	汎用・業務用機械工業	0.549	5.3	ポンプ、パッケージ形エアコン
	輸送機械工業	0.485	27.3	小型乗用車
	電気・情報通信機械工業	0.151	1.1	電気冷蔵庫、蛍光灯
	プラスチック製品工業	0.124	3.5	プラスチック製フィルム・シート
	化学工業	0.091	0.5	合成洗剤、ポリプロピレン
	その他工業	0.075	1.1	タフテッドカーペット、クレヨン・パス・水彩絵の具
	窯業・土石製品工業	0.040	3.7	無アルカリガラス基板、安全ガラス
	その他の上昇した品目			エアハンドリングユニット【汎用・業務用機械工業】、 チリングユニット【汎用・業務用機械工業】
低下	鉄鋼・非鉄金属工業	▲0.689	▲3.1	鉄鋼切断品、普通鋼小形棒鋼
	生産用機械工業	▲0.368	▲16.7	マシニングセンタ
	金属製品工業	▲0.292	▲2.6	飲料用アルミニウム缶、スチール製缶
	石油・石炭製品工業	▲0.099	▲2.2	軽油、灯油
	食料品工業	▲0.047	▲1.3	ハム・ソーセージ
	パルプ・紙・紙加工品工業	▲0.029	▲1.6	紙器用板紙
	その他の低下した品目			界面活性剤【化学工業】、 セパレート形エアコン(室外)【電気・情報通信機械工業】

注:業種分類、品目は寄与度順で掲載

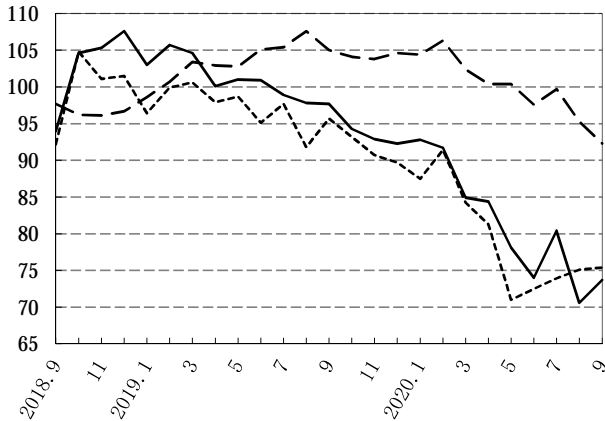
3 業種分類別の推移

数値は季節調整済指数
2015年=100
 生産 ————
 出荷
 在庫 - - - - -

汎用・業務用機械工業



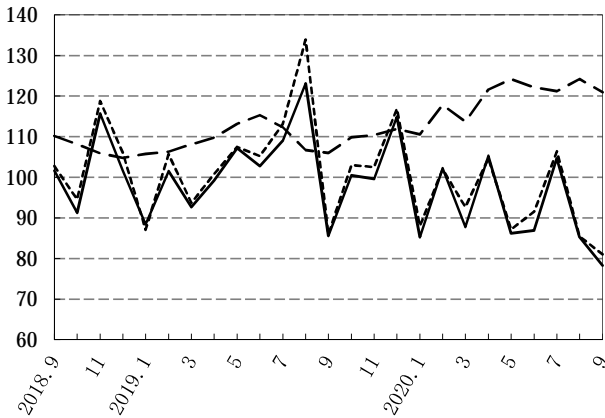
鉄鋼・非鉄金属工業



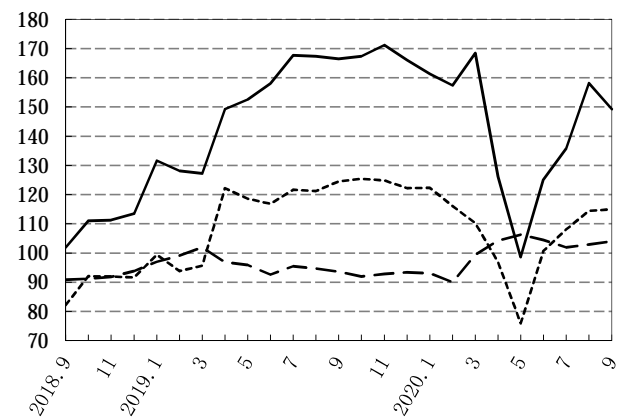
電子部品・デバイス工業



金属製品工業



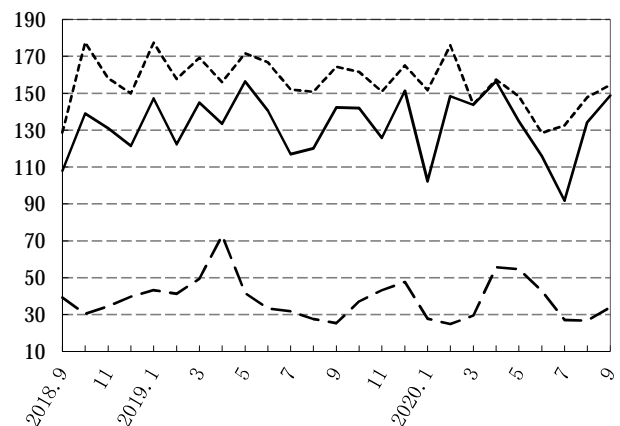
電気・情報通信機械工業



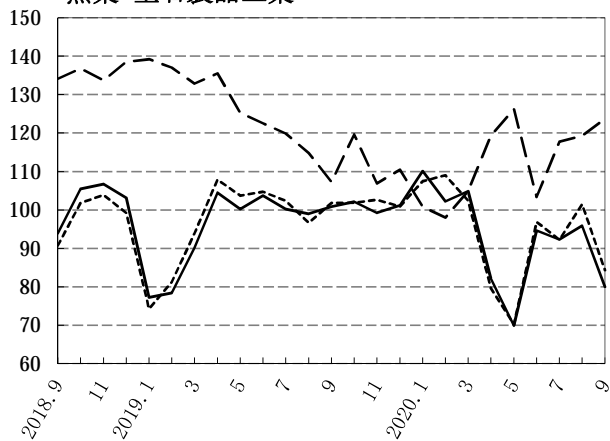
生産用機械工業



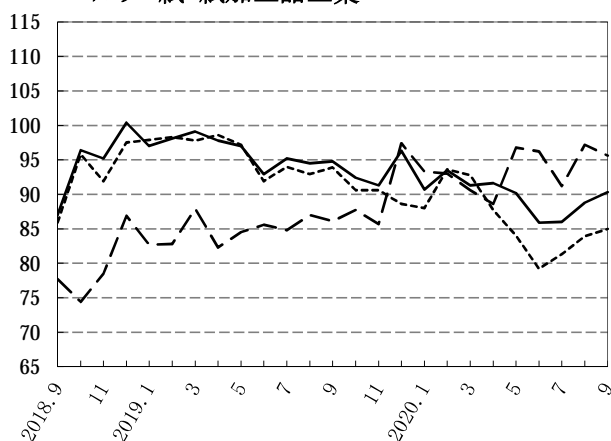
輸送機械工業



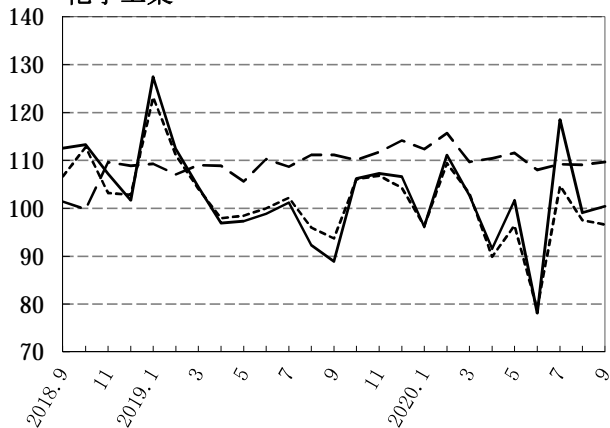
窯業・土石製品工業



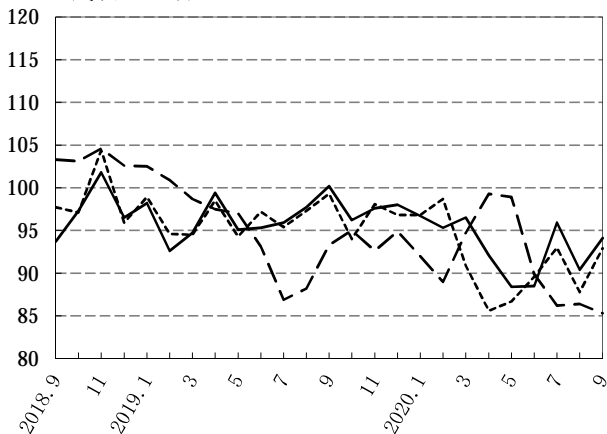
パルプ・紙・紙加工品工業



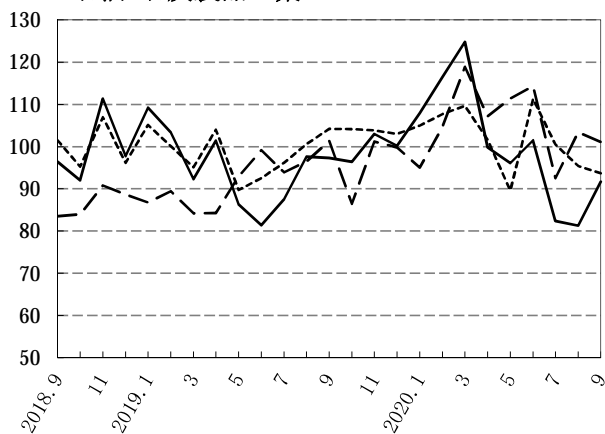
化学工業



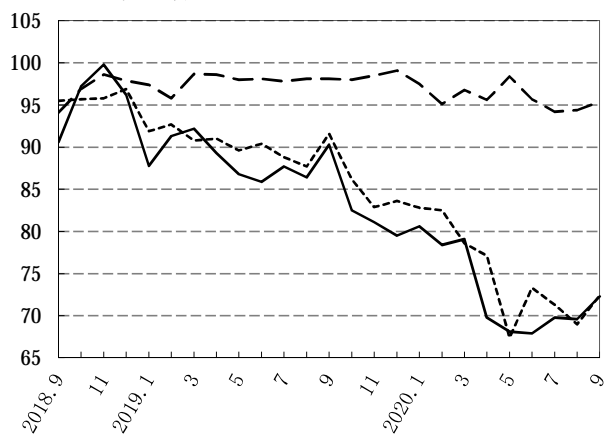
食料品工業



石油・石炭製品工業



その他工業



プラスチック製品工業



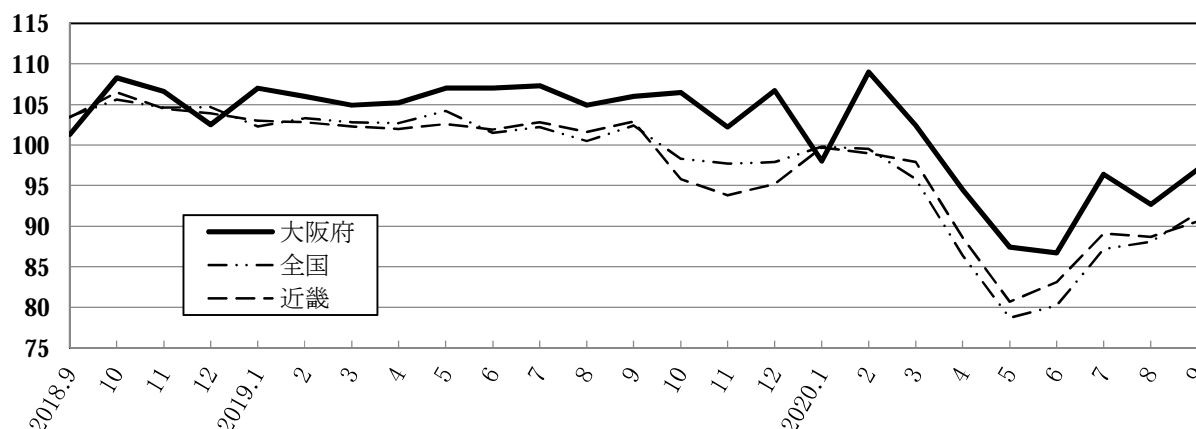
4 全国・近畿の状況(速報)

2015年=100

	大阪府		全国		近畿	
	季節調整済指数	前月比(%)	季節調整済指数	前月比(%)	季節調整済指数	前月比(%)
生産	97.0	4.6	91.6	4.0	90.6	2.1
出荷	94.3	4.3	90.4	3.8	91.2	3.5
在庫	96.1	▲ 0.3	97.7	▲ 0.3	96.9	0.8

注:「全国」は経済産業省、「近畿」は近畿経済産業局が、それぞれ公表したもの

生産指数の推移



1 基準年

基準時及びウェイト算定年は、**2015年(平成27年)**です。

2015年(平成27年)基準の指数値は、平成**31年**1月速報(**2019年3月29日**公表)から公表しています。

2 数値・符号

(1)掲載している指数値は、当月は速報値、前月は確報値です。

(2)本文中で用いている「▲」については負数であることを示しています。

3 年間補正

毎月の確報値の公表後、月別の実数値(経済産業省生産動態統計調査などの指数値の計算に利用するデータ)が補正されたため、**2019年**の年間補正を行いました。

年間補正後の指数値は、**2020年**6月速報(**2020年8月31日**公表)から公表しています。

詳細な統計データや工業指数については、大阪府ホームページをご覧ください。

▼大阪府ホームページ「大阪府工業指数 統計データ(Excelファイル)」

<http://www.pref.osaka.lg.jp/toukei/iip/iip-xlsindex.html>

▼大阪府ホームページ「大阪府工業指数 工業指数について」

<http://www.pref.osaka.lg.jp/toukei/iip/iip-chuui.html>

本資料についてのお問い合わせは下記へお願いします。

大阪府総務部統計課 情報企画グループ

工業指数担当

TEL:06(6210)9195(直通)