

大阪府工業指数2020年4月【速報】

毎月の生産・出荷・在庫の推移

1 概況

(1) 生産指数…94.1 前月比▲7.9% 2か月連続の低下(季節調整済指数)

業種別にみると、電気・情報通信機械工業、化学工業など 12 業種が低下し、金属製品工業、輸送機械工業の 2 業種が上昇した。

品目別にみると、医薬品、無線通信装置(除. 移動通信装置)等が低下した。

また、前年同月比(原指数)は、▲9.3%と3か月ぶりの低下となった。

(2) 出荷指数…94.2 前月比▲4.8% 2か月連続の低下(季節調整済指数)

業種別にみると、化学工業、生産用機械工業など 11 業種が低下し、金属製品工業、輸送機械工業など 3 業種が上昇した。

品目別にみると、ショベル系掘削機械、小型乗用車等が低下した。

また、前年同月比(原指数)は、▲9.6%と2か月連続の低下となった。

(3) 在庫指数…101.0 前月比 1.1% 2か月ぶりの上昇(季節調整済指数)

業種別にみると、輸送機械工業、金属製品工業など 6 業種が上昇し、汎用・業務用機械工業、石油・石炭製品工業など 7 業種が低下した。

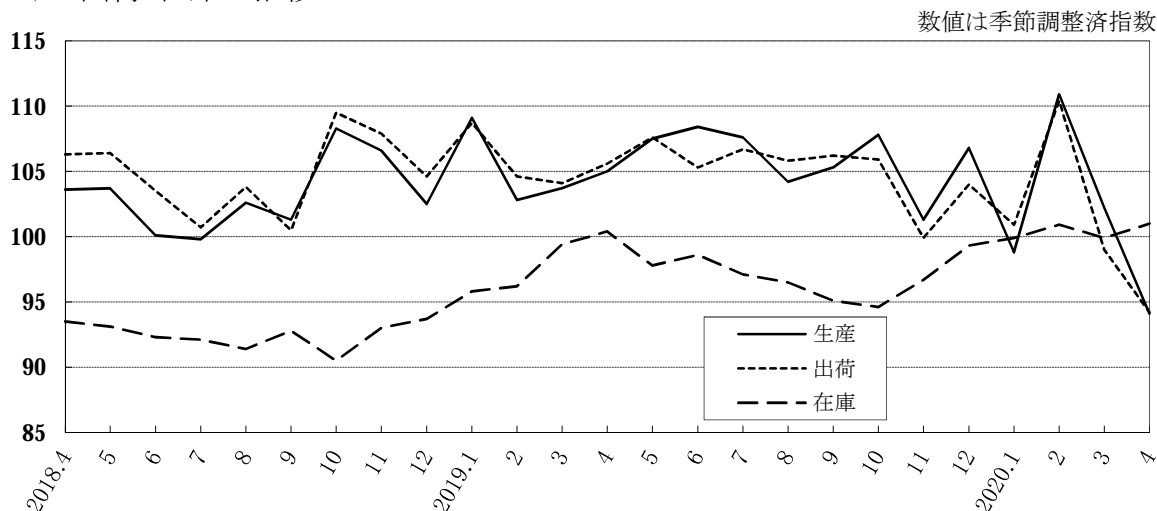
品目別にみると、小型乗用車、飲料用アルミニウム缶等が上昇した。

また、前年同月比(原指数)は、0.6%と18か月連続の上昇となった。

2015年=100

区 分		季節調整済指数		原 指 数	
			前月比(%)		前年同月比(%)
生 産	2020年3月	102.2	▲7.8	109.3	0.2
	2020年4月	94.1	▲7.9	95.7	▲9.3
出 荷	2020年3月	99.0	▲10.3	108.8	▲3.3
	2020年4月	94.2	▲4.8	94.4	▲9.6
在 庫	2020年3月	99.9	▲1.0	95.3	0.5
	2020年4月	101.0	1.1	99.2	0.6

生産・出荷・在庫の推移



2 業種分類別・品目別動向(寄与度順)

(1)生産

前月比

▲ 7.9%

上昇 2業種
低下 12業種
横ばい 0業種

計 14業種

区分	業種分類	寄与度	前月比 (%)	主な品目
低下	電気・情報通信機械工業	▲3.311	▲21.8	無線通信装置(除. 移動通信装置)、セパレート形エアコン(室外)
	化学工業	▲2.770	▲13.6	医薬品、アンモニア
	その他工業	▲0.710	▲12.3	平版印刷(オフセット印刷)、木製家具
	生産用機械工業	▲0.704	▲7.0	ショベル系掘削機械、機械プレス
	汎用・業務用機械工業	▲0.615	▲9.2	汎用内燃機関、軸受
	窯業・土石製品工業	▲0.449	▲20.5	無アルカリガラス基板、生コンクリート
	石油・石炭製品工業	▲0.354	▲17.9	ガソリン、精製・混合原油
	電子部品・デバイス工業	▲0.244	▲22.4	アクティブ型液晶パネル
	食品工業	▲0.224	▲2.6	ビール・発泡酒、ウイスキー
	プラスチック製品工業	▲0.188	▲4.5	プラスチック製機械器具部品、プラスチック製建材
	鉄鋼・非鉄金属工業	▲0.162	▲2.4	鍛鋼品、鉄系鍛工品
	パルプ・紙・紙加工品工業	▲0.002	▲0.1	雑種紙
	その他の低下した品目			鉄道車両部品【輸送】、小型乗用車【輸送】
上昇	金属製品工業	1.710	23.1	橋りょう、産業用アルミニウム製品
	輸送機械工業	0.349	4.0	鉄道車両、電動アシスト自転車
	その他の上昇した品目			超硬工具【生産用】、化学機械【生産用】

寄与度上位10品目

区分	順位	品目	業種分類
低下	1	医薬品	化学工業
	2	無線通信装置(除. 移動通信装置)	電気・情報通信機械工業
	3	ショベル系掘削機械	生産用機械工業
	4	鉄道車両部品	輸送機械工業
	5	小型乗用車	輸送機械工業
	6	無アルカリガラス基板	窯業・土石製品工業
	7	セパレート形エアコン(室外)	電気・情報通信機械工業
	8	汎用内燃機関	汎用・業務用機械工業
	9	アーク溶接機	電気・情報通信機械工業
	10	機械プレス	生産用機械工業
上昇	1	橋りょう	金属製品工業
	2	超硬工具	生産用機械工業
	3	鉄道車両	輸送機械工業
	4	産業用アルミニウム製品	金属製品工業
	5	化学機械	生産用機械工業
	6	電動アシスト自転車	輸送機械工業
	7	一般用バルブ・コック	汎用・業務用機械工業
	8	開閉制御装置	電気・情報通信機械工業
	9	個装・内装機械	生産用機械工業
	10	一般用エンジン発電機	電気・情報通信機械工業

(2)出荷

前月比

▲ 4.8%

上昇 3業種
 低下 11業種
 横ばい 0業種

計 14業種

区分	業種分類	寄与度	前月比 (%)	主な品目
低下	化学工業	▲2.029	▲14.6	医薬品、合成アセトン
	生産用機械工業	▲1.053	▲11.4	シヨベル系掘削機械、機械プレス
	石油・石炭製品工業	▲0.709	▲6.5	ガソリン、精製・混合原料油
	電気・情報通信機械工業	▲0.643	▲7.4	無線通信装置(除. 移動通信装置)、非標準変圧器
	鉄鋼・非鉄金属工業	▲0.461	▲4.0	特殊鋼磨棒鋼・線類、特殊鋼冷間仕上鋼材
	食料品工業	▲0.351	▲4.4	ビール・発泡酒、ウイスキー
	窯業・土石製品工業	▲0.309	▲20.6	無アルカリガラス基板、生コンクリート
	汎用・業務用機械工業	▲0.109	▲1.9	軸受、汎用内燃機関
	その他工業	▲0.089	▲1.7	ステンレス製魔法瓶、木製家具
	パルプ・紙・紙加工品工業	▲0.075	▲5.2	段ボール原紙
	電子部品・デバイス工業	▲0.027	▲5.5	固定コンデンサ
その他の低下した品目				小型乗用車【輸送】、鉄道車両部品【輸送】
上昇	金属製品工業	1.043	12.1	橋りょう、鉄塔
	輸送機械工業	0.272	2.5	鉄道車両、電動アシスト自転車
	プラスチック製品工業	0.087	2.2	プラスチック製容器(中空成形)、プラスチック製フィルム・シート
	その他の上昇した品目			

(3)在庫

前月比

1.1%

上昇 6業種
 低下 7業種
 横ばい 0業種

計 13業種

区分	業種分類	寄与度	前月比 (%)	主な品目
上昇	輸送機械工業	2.403	109.6	小型乗用車、電動アシスト自転車
	金属製品工業	0.809	8.1	飲料用アルミニウム缶、産業用アルミニウム製品
	電気・情報通信機械工業	0.465	3.5	電気冷蔵庫、陸上移動通信装置
	食料品工業	0.204	5.3	チョコレート
	窯業・土石製品工業	0.151	16.4	安全ガラス、板ガラス
	化学工業	0.073	0.5	合成洗剤、合成アセトン
	その他の上昇した品目			
低下	汎用・業務用機械工業	▲0.617	▲5.6	汎用内燃機関、エアハンドリングユニット
	石油・石炭製品工業	▲0.481	▲10.1	重油、軽油
	生産用機械工業	▲0.480	▲17.3	装輪式トラクタ
	鉄鋼・非鉄金属工業	▲0.355	▲1.6	鋼半製品、普通鋼H形鋼
	その他工業	▲0.072	▲1.0	繊維板・パーティクルボード、マーキングペン
	プラスチック製品工業	▲0.066	▲2.0	プラスチック製フィルム・シート、プラスチック製建材
	パルプ・紙・紙加工品工業	▲0.064	▲4.0	段ボール原紙
その他の低下した品目				ポリプロピレン【化学】、チリングユニット【汎用・業務用】

注:業種分類、品目については、指数の上昇と低下した寄与度順で掲載

3 業種分類別の推移

数値は季節調整済指数
2015年=100

生産 ————
出荷
在庫 - - - - -

汎用・業務用機械工業



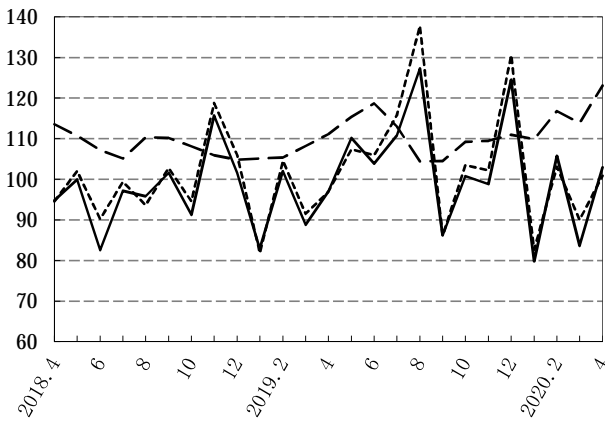
鉄鋼・非鉄金属工業



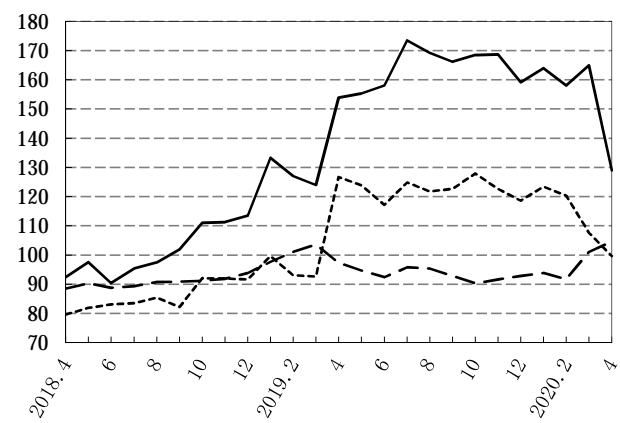
電子部品・デバイス工業



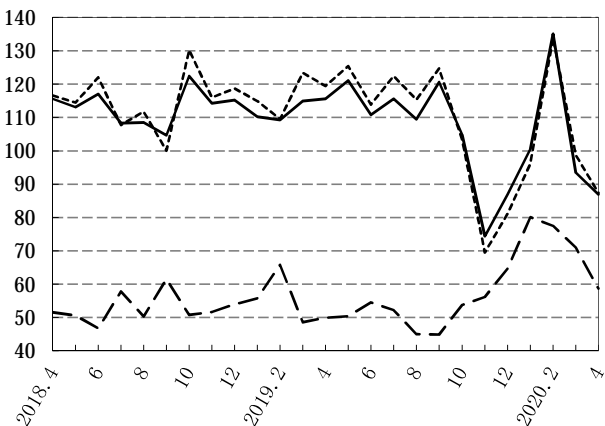
金属製品工業



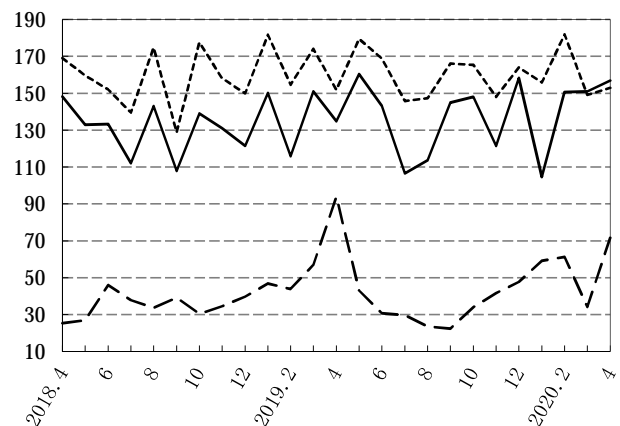
電気・情報通信機械工業



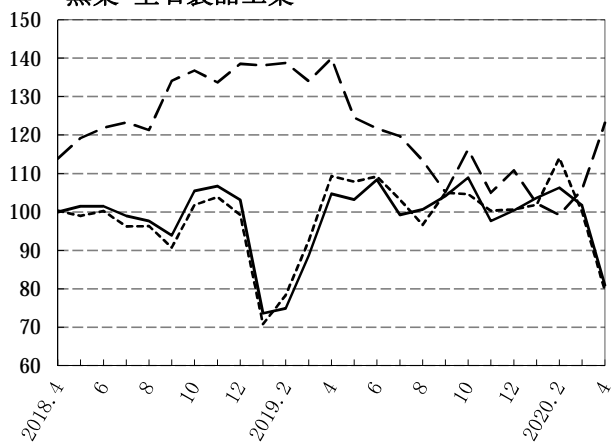
生産用機械工業



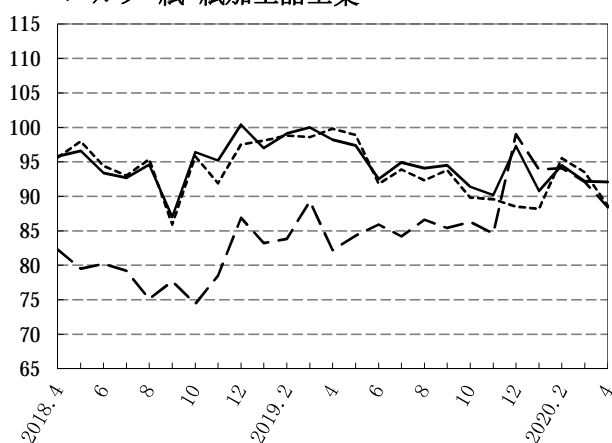
輸送機械工業



窯業・土石製品工業



パルプ・紙・紙加工品工業



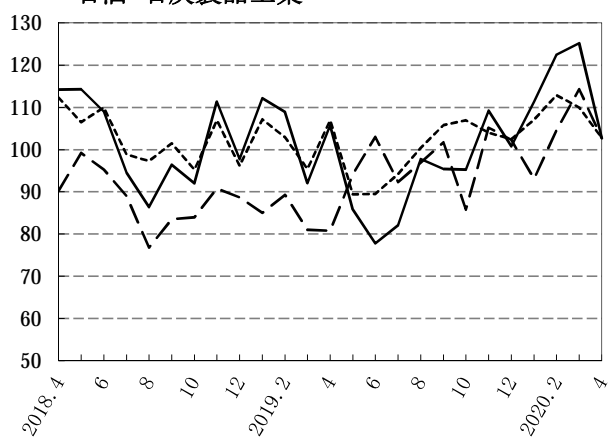
化学工業



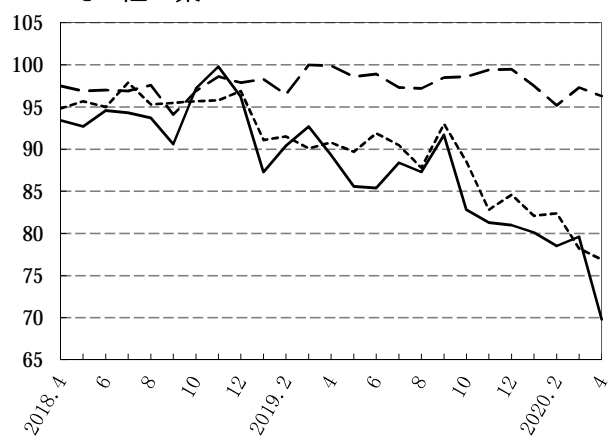
食料品工業



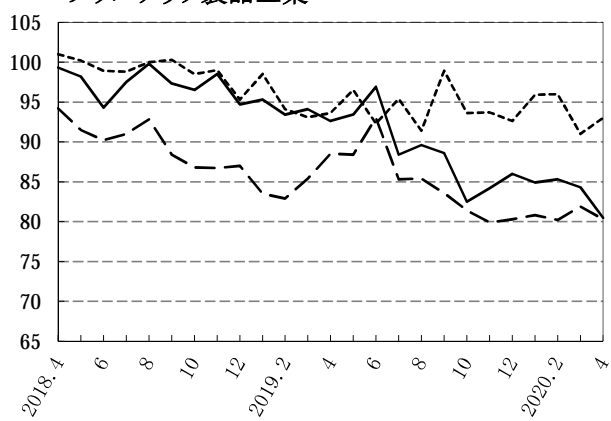
石油・石炭製品工業



その他工業



プラスチック製品工業



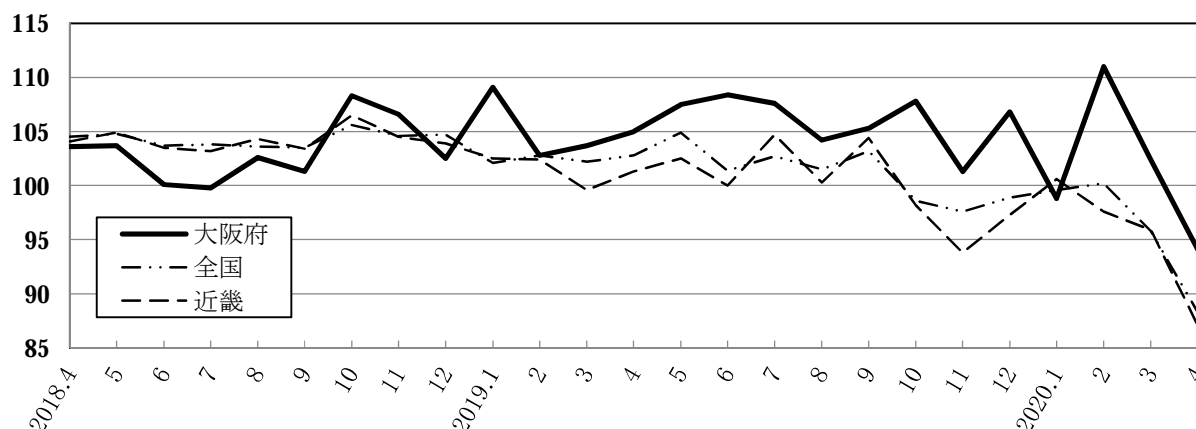
4 全国・近畿の状況(速報)

2015年=100

	大阪府		全国		近畿	
	季節調整済指数	前月比(%)	季節調整済指数	前月比(%)	季節調整済指数	前月比(%)
生産	94.1	▲ 7.9	87.1	▲ 9.1	88.3	▲ 8.6
出荷	94.2	▲ 4.8	85.0	▲ 8.8	89.3	▲ 9.8
在庫	101.0	1.1	106.1	▲ 0.3	102.9	▲ 1.9

注:「全国」は経済産業省、「近畿」は近畿経済産業局が、それぞれ公表したもの

生産指数の推移



1 基準改定

指数の基準時及びウェイト算定年次を、**2010年(平成22年)**から**2015年(平成27年)**に改定しました。基準改定後の指数値は、平成31年1月速報(**2019年3月29日**公表)から公表しています。

2 数値・符号

- (1)掲載している指数値は、当月は速報値、前月は確報値です。
- (2)本文中で用いている「▲」については負数であることを示しています。

3 年間補正

毎月の確報値の公表後、月別の実数値(経済産業省生産動態統計調査などの指数値の計算に利用するデータ)が補正されたため、**2018年**の年間補正を行いました。年間補正後の指数値は、**2019年8月速報(2019年10月31日)**公表から公表しています。なお、**2019年1月**以降の指数値については、**2019年**の年間補正により、変更される場合があります。

詳細な統計データや工業指数については、大阪府ホームページをご覧ください。

▼大阪府ホームページ「大阪府工業指数 統計データ(Excelファイル)」

<http://www.pref.osaka.lg.jp/toukei/iip/iip-xlsindex.html>

▼大阪府ホームページ「大阪府工業指数 工業指数について」

<http://www.pref.osaka.lg.jp/toukei/iip/iip-chuui.html>

本資料についてのお問い合わせは下記へお願いします。

大阪府総務部統計課 情報企画グループ

工業指数担当

TEL:06(6210)9195(直通)