

図1-1：イノベーション・リサーチ・ラボラトリー
一階建屋図面（黄塗りされた領域は放射線管理区域を表す。）



図1-2：イノベーション・リサーチ・ラボラトリー
実験装置室全景
（平成27年4月24日撮影）



図2-1：高周波加速空洞《主リングから取り出した状態》（平成27年6月15日撮影）
図中の赤矢印の部分（背面側を含む）計4箇所
に磁場補正電磁石が組み込まれている。

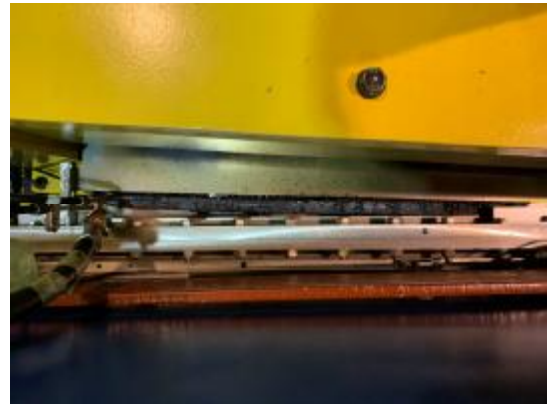


図2-2：焼損後の磁場補正電磁石コイル
（令和2年1月28日撮影）。