

## 令和 3 年大阪府公衆浴場アンケート調査結果資料

## 目 次

1	大阪府内公衆浴場施設数	p 1
2	大阪府公衆浴場業生活衛生同業組合員数	p 1
3	調査対象施設・回収率等	p 2
4	アンケート調査項目	p 2
5	アンケート調査結果市町村別施設状況	p 3
6	項目別アンケート調査結果	p 4
	(1) 経営主体	p 4
	(2) 申告種類	p 4
	(3) 年間収入(入浴料金収入、入浴料金外収入)	p 4
	(4) 使用燃料の種類	p 5
	(5) 使用水の状況	p 6
	(6) 従業員の状況	p 7
	(7) 利用者区分の状況	p 7
	(8) 1日の利用者数	p 7
7	利用者数階層別状況(上水道・青色申告)	p 8, 9
8	令和 2 年と令和 3 年のアンケート調査結果比較	p 10, 11, 12
9	年度別利用者数階層別分布表(上水道・青色申告)	p 13
10	令和 3 年施設分布(上水道・青色申告)	p 14
11	令和 3 年大阪府公衆浴場アンケート調査表	p 15

1 大阪府内公衆浴場施設数 ( ) 内は組合員数

	全体	大阪市内	大阪市外	組合加入率
一般公衆浴場	428 (322)	234 (197)	194 (125)	75.2%
その他の 公衆浴場	429 (0)	174 (0)	255 (0)	0.0%
全体	857 (322)	408 (197)	449 (125)	37.6%

2 大阪府公衆浴場業生活衛生同業組合員数

支部名	施設数 (件)	支部名	施設数 (件)
生野	32	東大阪	25
住吉住之江	14	堺	15
城東鶴見	17	守口	11
西成	21	豊中	7
東住吉	8	寝屋川	6
平野	12	八尾	9
淀川	10	門真	8
旭	7	岸和田	3
東淀川	9	大東四條畷	4
東成	7	茨木	0
阿倍野	3	吹田	4
西淀川	8	枚岡	0
都島	6	高槻	5
大正	5	枚方	3
港	6	松原	5
此花	7	摂津	0
福島	5	泉佐野	2
中央	3	池田	4
浪速	5	泉大津	3
西	0	貝塚	0
天王寺	2	柏原	3
北	6	古市	0
本部	4	和泉	2
		本部	6
大阪市内計	197	大阪市外計	125
合計	322		

### 3 調査対象施設・回収率等

	R3
調査対象施設数(公衆浴場業組合員数)	322
一般公衆浴場組合加入率	75.2%
調査回答数	221
回収率	68.6%

### 4 アンケート調査項目

- (1) 経営主体(個人・法人)
- (2) 申告種類(青色申告・白色申告)
- (3) 年間収入(売上)(入浴料金収入及び入浴料金外収入)
- (4) 使用燃料の種類(重油専燃・重油代燃併用・代燃専燃)  
燃料費
- (5) 使用水の状況(上水道専用・上水道と井戸水併用・井戸水専用)  
水道使用料金
- (6) 従業員数の状況
- (7) 利用者区分の状況(大人・中人・小人)  
大人 12才以上  
中人 6才以上12才未満  
小人 6才未満

※上記外の調査項目については、

p.15「大阪府の公衆浴場にかかる経営状況基礎調査表」参照

### 5 アンケート調査結果市町村別施設状況

p.3のとおり

令和3年大阪府公衆浴場アンケート調査結果(市町村別施設状況)

221 施設

※回答数が1の市町については、近隣市町と合計して算出

市町村名	施設数 (件)	組合員数 (件)	回答数 (件)	回収率 (%)	経営主体			申告種類		年間入浴料金収入 (千円)	(一年間施設あたり平均) (千円)	使用燃料			使用水			従業員数平均 (人)	入浴者割合平均			一日平均入浴者数 (人)
					個人経営 (件)	法人経営 (件)	青色申告 (件)	白色申告 (件)	重油のみ (件)			重油・代燃併用 (件)	代燃のみ (件)	上水道のみ (件)	上水道・井戸併用 (件)	井戸水のみ (件)	大人 (%)		中人 (%)	小人 (%)		
1 大阪市	234	197	148	75.1	99	49	147	1	2,699,589	18,240	36	32	80	140	8	0	2.2	94	4	3	127	
2 堺市	19	15	8	53.3	8	0	8	0	87,350	10,919	4	1	3	1	6	1	1.2	94	3	3	76	
3 豊中市	10	7	6	85.7	4	2	6	0	203,011	33,885	1	0	5	6	0	0	2.2	89	7	4	236	
4 高槻市	6	5	4	80.0	3	1	4	0	48,829	12,207	1	0	3	2	2	0	1.3	91	5	4	85	
5 枚方市	6	3	2	66.7	2	0	2	0	28,725	14,362	0	0	2	2	0	0	1.0	97	2	1	100	
6 東大阪市	43	26	16	61.5	13	3	16	0	227,715	14,232	2	7	7	14	2	0	1.7	94	4	2	99	
7 池田市	6	4	4	100.0	3	1	4	0	95,440	23,860	0	0	4	1	3	0	1.6	83	11	7	166	
8 箕面市	0	0	0	0.0	0	0	0	0	0	0	0	0	0	0	0	0	0.0	0	0	0	0	
9 豊能町	0	0	0	0.0	0	0	0	0	0	0	0	0	0	0	0	0	0.0	0	0	0	0	
10 能勢町	0	0	0	0.0	0	0	0	0	0	0	0	0	0	0	0	0	0.0	0	0	0	0	
11 吹田市	4	4	4	100.0	0	0	0	0	0	0	0	0	0	0	0	0	0.0	0	0	0	0	
12 茨木市	2	1	0	0.0	0	0	0	0	0	0	0	0	0	0	0	0	0.0	0	0	0	0	
13 摂津市	1	1	1	100.0	0	0	0	0	0	0	0	0	0	0	0	0	0.0	0	0	0	0	
14 島本町	1	0	0	0.0	0	0	0	0	0	0	0	0	0	0	0	0	0.0	0	0	0	0	
15 寝屋川市	7	6	5	83.3	5	0	5	0	59,634	11,927	0	0	5	4	1	0	1.7	88	7	5	83	
16 守口市	13	11	6	54.5	6	0	6	0	77,130	12,865	0	0	6	6	0	0	1.1	92	4	4	90	
17 門真市	9	8	5	62.5	4	1	5	0	105,858	21,172	0	2	3	4	1	0	3.8	96	2	2	148	
18 四條畷市	2	1	0	0.0	0	0	0	0	0	0	0	0	0	0	0	0	0.0	0	0	0	0	
19 交野市	0	0	0	0.0	0	0	0	0	0	0	0	0	0	0	0	0	0.0	0	0	0	0	
20 大東市	6	3	2	66.7	1	1	2	0	37,769	18,885	1	0	1	2	0	0	3.5	85	8	8	132	
21 八尾市	11	9	2	22.2	2	0	1	1	16,395	8,197	0	0	2	2	0	0	0.5	78	13	10	57	
22 相原市	2	3	2	66.7	2	0	2	0	57,332	19,111	0	1	1	0	2	0	5.0	85	10	5	133	
23 藤井寺市	3	2	1	50.0	1	0	1	0	0	0	0	0	0	0	0	0	0.0	0	0	0	0	
24 羽曳野市	1	1	0	0.0	0	0	0	0	0	0	0	0	0	0	0	0	0.0	0	0	0	0	
25 松原市	5	5	4	80.0	4	0	4	0	38,471	9,618	3	0	1	3	1	0	1.8	90	5	5	67	
26 富田林市	2	0	0	0.0	0	0	0	0	0	0	0	0	0	0	0	0	0.0	0	0	0	0	
27 河内長野市	1	0	0	0.0	0	0	0	0	0	0	0	0	0	0	0	0	0.0	0	0	0	0	
28 大阪狭山市	1	0	0	0.0	0	0	0	0	0	0	0	0	0	0	0	0	0.0	0	0	0	0	
29 河南町	1	0	0	0.0	0	0	0	0	0	0	0	0	0	0	0	0	0.0	0	0	0	0	
30 太子町	1	0	0	0.0	0	0	0	0	0	0	0	0	0	0	0	0	0.0	0	0	0	0	
31 千早赤阪村	0	0	0	0.0	0	0	0	0	0	0	0	0	0	0	0	0	0.0	0	0	0	0	
32 和泉市	6	2	1	50.0	1	0	1	0	31,552	10,517	0	1	0	0	0	1	2.0	95	5	0	73	
33 泉大津市	2	2	1	50.0	0	1	1	0	0	0	0	0	1	1	0	0	1.0	99	1	1	73	
34 高石市	3	1	1	100.0	0	1	1	0	0	0	0	1	0	1	0	0	1.0	97	1	2	0	
35 忠通町	0	0	0	0.0	0	0	0	0	0	0	0	0	0	0	0	0	0.0	0	0	0	0	
36 岸和田市	7	3	3	100.0	3	0	3	0	19,633	6,544	0	1	2	2	1	0	0.0	90	4	6	46	
37 貝塚市	4	0	0	0.0	0	0	0	0	0	0	0	0	0	0	0	0	0.0	0	0	0	0	
38 泉佐野市	4	2	0	0.0	0	0	0	0	0	0	0	0	0	0	0	0	0.0	0	0	0	0	
39 泉南市	2	0	0	0.0	0	0	0	0	0	0	0	0	0	0	0	0	0.0	0	0	0	0	
40 阪南市	1	0	0	0.0	0	0	0	0	0	0	0	0	0	0	0	0	0.0	0	0	0	0	
41 田尻町	1	0	0	0.0	0	0	0	0	0	0	0	0	0	0	0	0	0.0	0	0	0	0	
42 熊取町	0	0	0	0.0	0	0	0	0	0	0	0	0	0	0	0	0	0.0	0	0	0	0	
43 岬町	1	0	0	0.0	0	0	0	0	0	0	0	0	0	0	0	0	0.0	0	0	0	0	
合計又は全体平均	428	322	221	68.6	161	60	217	4	3,834,434	17,350	48	46	127	192	27	2	2.1	93	4	3	121	

## 6 項目別アンケート調査結果

### (1) 経営主体 (件)

	大阪市内	大阪市外	合計	割合
個人経営	99	62	161	72.9%
法人経営	49	11	60	27.1%
合計	148	73	221	100%

### (2) 申告種類 (件)

経営主体	青色申告		白色申告		合計
	大阪市内	大阪市外	大阪市内	大阪市外	
個人経営	98	59	1	3	161
法人経営	49	11	0	0	60
小計	147	70	1	3	221
合計	217		4		221
割合	98.2%		1.8%		100%

### (3) 年間収入

#### ア 入浴料金収入

経営主体	収入合計				収入平均	
	大阪市内		大阪市外		大阪市内	大阪市外
	施設数 (件)	金額 (千円)	施設数 (件)	金額 (千円)	金額 (千円)	金額 (千円)
個人経営	99	1,405,258	62	861,604	14,195	13,897
法人経営	49	1,294,331	11	273,241	26,415	24,840
小計	148	2,699,589	73	1,134,845	18,240	15,546
全体	221 件	3,834,434		17,350		

#### イ 入浴料金外収入

経営主体	収入合計				収入平均	
	大阪市内		大阪市外		大阪市内	大阪市外
	施設数 (件)	金額 (千円)	施設数 (件)	金額 (千円)	金額 (千円)	金額 (千円)
個人経営	99	119,138	62	52,086	1,203	840
法人経営	49	114,688	11	25,771	2,341	2,343
小計	148	233,826	73	77,857	1,580	1,067
全体	221	311,684		1,410		

(4) 使用燃料の種類 (施設数 (件))

経営主体	重油のみ		重油+代燃		代燃のみ		合計
	大阪市内	大阪市外	大阪市内	大阪市外	大阪市内	大阪市外	
個人経営	26	11	26	12	47	39	161
法人経営	10	1	6	2	33	8	60
小計	36	12	32	14	80	47	221
合計	48		46		127		221
割合	21.7%		20.8%		57.5%		100%

ア 代燃の種類と使用状況 (施設数 (件))

代燃の種類	重油+代燃	代燃のみ
ガス	8	53
廃油	25	49
木材・木くず	24	37
電気	1	2

※ 併用している施設あり

イ 燃料費

			施設数 (件)	燃料費 (千円)	平均 (千円)
重油のみ	個人	大阪市内	26	76,416	2,939
		大阪市外	11	29,511	2,683
	法人	大阪市内	10	44,072	4,407
		大阪市外	1	3,516	3,516
	重油のみ合計		48	153,513	3,198
代燃併用	個人	大阪市内	26	45,805	1,762
		大阪市外	12	30,056	2,505
	法人	大阪市内	6	6,466	1,078
		大阪市外	2	466	233
代燃併用合計		46	82,793	1,800	
代燃のみ	個人	大阪市内	47	97,698	2,079
		大阪市外	39	58,359	1,496
	法人	大阪市内	33	118,496	3,591
		大阪市外	8	43,540	5,442
代燃のみ合計		127	318,093	2,505	
大阪市内合計			148	388,952	2,628
大阪市外合計			73	165,447	2,266
個人経営合計			161	337,845	2,098
法人経営合計			60	216,555	3,609
全体			221	554,399	2,509

(5) 使用水の状況 (件)

経営主体	上水道のみ		上水道+井戸水		井戸水のみ		合計
	大阪市内	大阪市外	大阪市内	大阪市外	大阪市内	大阪市外	
個人経営	93	44	6	16	0	2	161
法人経営	47	8	2	3	0	0	60
小計	140	52	8	19	0	2	221
合計	192		27		2		221
割合	86.9%		12.2%		0.9%		100%

※ 水道使用料金

			施設数 (件)	水道料金 (千円)	平均 (千円)
上水道のみ	個人	大阪市内	93	72,832	783
		大阪市外	44	37,299	848
	法人	大阪市内	47	78,771	1,676
		大阪市外	8	21,251	2,656
	上水道のみ合計		192	210,153	1,095
井戸併用	個人	大阪市内	6	8,561	1,427
		大阪市外	16	7,831	489
	法人	大阪市内	2	2,899	1,450
		大阪市外	3	1,559	520
	井戸併用合計		27	20,850	772
大阪市内合計			148	163,063	1,102
大阪市外合計			71	67,940	957
個人経営合計			159	126,523	796
法人経営合計			60	104,480	1,741
全体			219	231,003	1,055

※ 上水道専用、井戸水併用の施設のみ (221件中219件)

(6) 従業員の状況

経営主体	従業員数				平均	
	大阪市内		大阪市外		大阪市内	大阪市外
	施設数 (件)	人数 (人)	施設数 (件)	人数 (人)	人数 (人)	人数 (人)
個人経営	99	182	62	100	1.8	1.6
法人経営	49	149	11	26	3.0	2.4
小計	148	331	73	126	2.2	1.7
全体	221 件	457 人		2.1 人		

個人経営における1施設あたりの平均勤務者数（回答数 161 施設）

	大阪市内	大阪市外	計
経営者	1	1	1
常勤従業員	0.4	0.2	0.3
パート・アルバイト	0.4	0.3	0.3
家族従事者	0.8	0.8	0.8
計	2.6 人	2.3 人	2.4 人

(7) 利用者区分の状況

利用者区分	割合
大人（12才以上）	93%
中人（6才以上12才未満）	4%
小人（6才未満）	3%

(8) 1日の利用者数（年間収入／年間営業日数 312日／大人料金 460円※）（人）

経営主体	利用者数				平均	
	大阪市内		大阪市外		大阪市内	大阪市外
	施設数 (件)	人数 (人)	施設数 (件)	人数 (人)	人数 (人)	人数 (人)
個人経営	99	9,793	62	6,004	99	97
法人経営	49	9,020	11	1,904	184	173
小計	148	18,813	73	7,908	127	108
全体	221 件	26,721 人		121 人		

※公衆浴場入浴料金統制額（大人料金）について

令和3年1～9月：450円、令和3年10月～：490円のため、460円と換算して計算。



7 利用者数階層別状況（上水道・青色申告）（件）

（個人）

区分	大阪市内			大阪市外			全体			合計
	重油	併用	代燃	重油	併用	代燃	重油	併用	代燃	
1～50	4	2	6			8	4	2	14	20
51～100	12	14	20	4	4	10	16	18	30	64
101～150	6	7	9	1	1	7	7	8	16	31
151～200	2	1	4			3	2	1	7	10
201～250	1		2	1			2		2	4
251～300					1	1		1	1	2
301～350		1	1					1	1	2
351～400										
401～450										
451～500										
501～										
小計	25	25	42	6	6	29	31	31	71	133
合計	92			41			133			

（法人）

区分	大阪市内			大阪市外			全体			合計
	重油	併用	代燃	重油	併用	代燃	重油	併用	代燃	
1～50	1					1	1		1	2
51～100	1	2	6		2	2	1	4	8	13
101～150	5	2	9			1	5	2	10	17
151～200			8			1			9	9
201～250	2	1	3				2	1	3	6
251～300			1						1	1
301～350			2						2	2
351～400		1	1					1	1	2
401～450										
451～500			1						1	1
501～			1			1			2	2
小計	9	6	32		2	6	9	8	38	55
合計	47			8			55			

(全体)

区分	大阪市内			大阪市外			全体			合計
	重油	併用	代燃	重油	併用	代燃	重油	併用	代燃	
1～50	5	2	6			9	5	2	15	22
51～100	13	16	26	4	6	12	17	22	38	77
101～150	11	9	18	1	1	8	12	10	26	48
151～200	2	1	12			4	2	1	16	19
201～250	3	1	5	1			4	1	5	10
251～300			1		1	1		1	2	3
301～350		1	3					1	3	4
351～400		1	1					1	1	2
401～450										
451～500			1						1	1
501～			1			1			2	2
小計	34	31	74	6	8	35	40	39	109	188
合計	139			49			188			

## 8 令和2年と令和3年のアンケート調査結果比較

(令和2年調査と令和3年調査の両方で回答された221施設での比較)

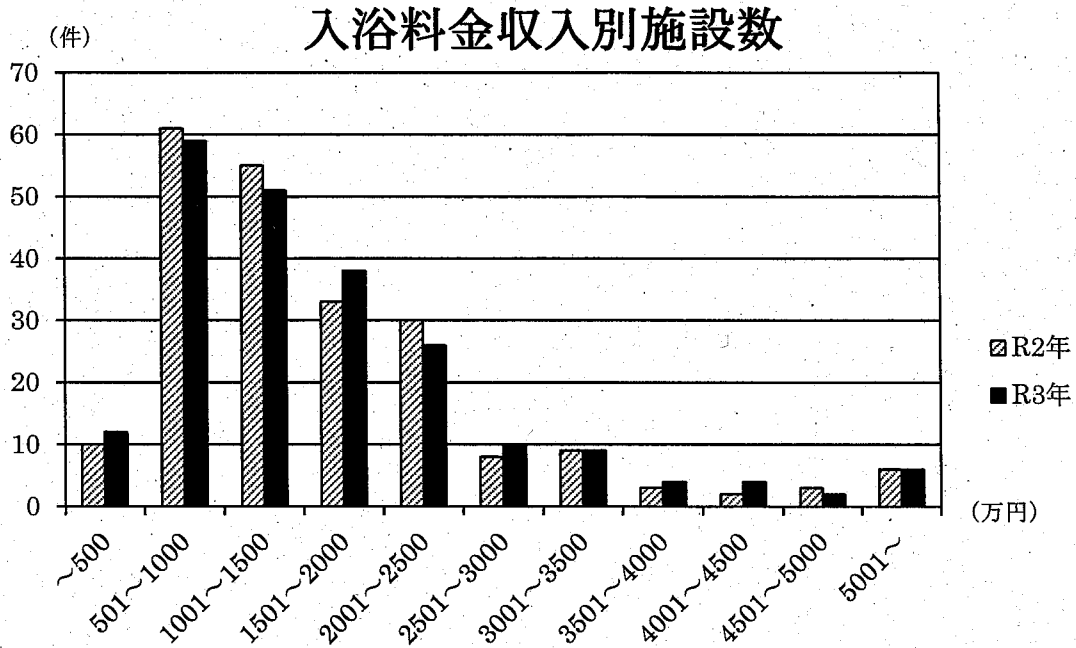
### (1) 1日の利用者数 (年間収入/年間営業日数 312日/大人料金(※)円) (人)

	R2	R3
利用人数	120	121

(※) R2: 450円、R3: 460円 (令和3年10月から490円に改定されたため換算)

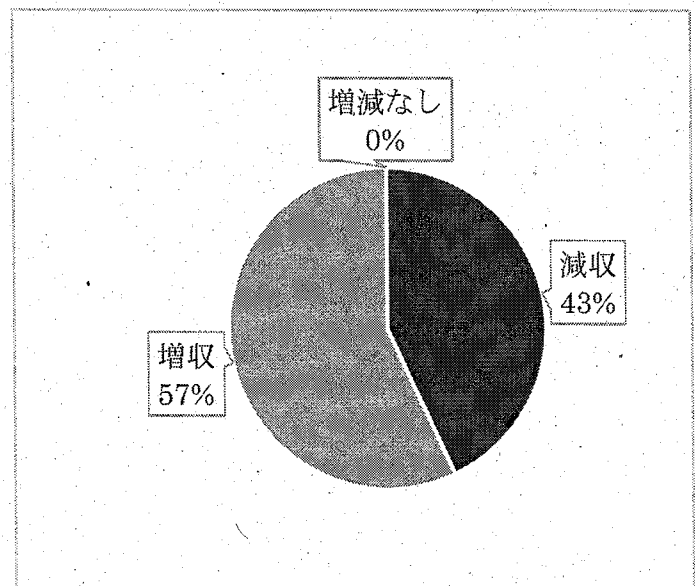
### (2) 年間収入(売上) (千円)

	R2	R3	差額
個人経営	13,664	14,080	416
法人経営	25,773	26,126	353
全体	16,967	17,350	383

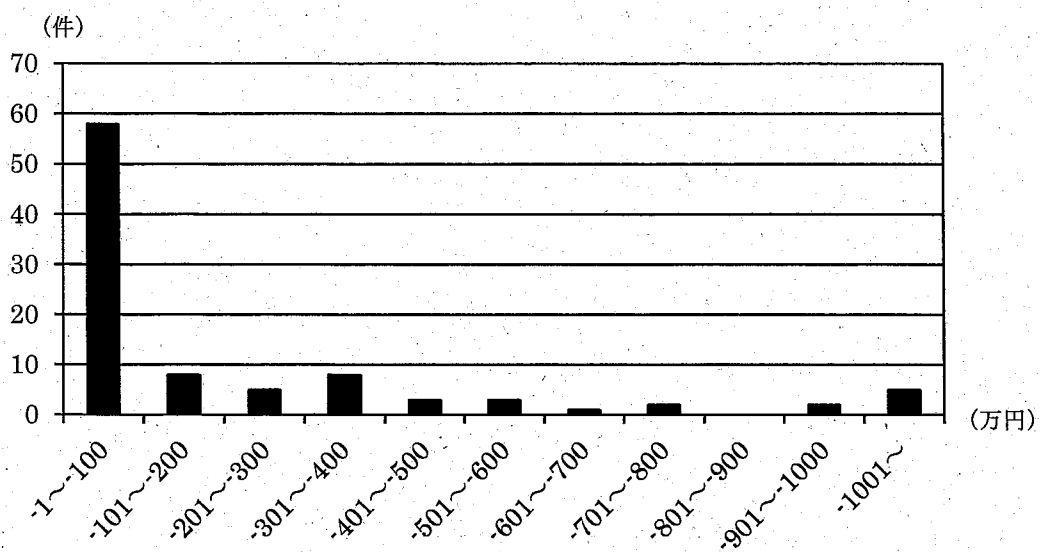


### (3) 年間収入の増減

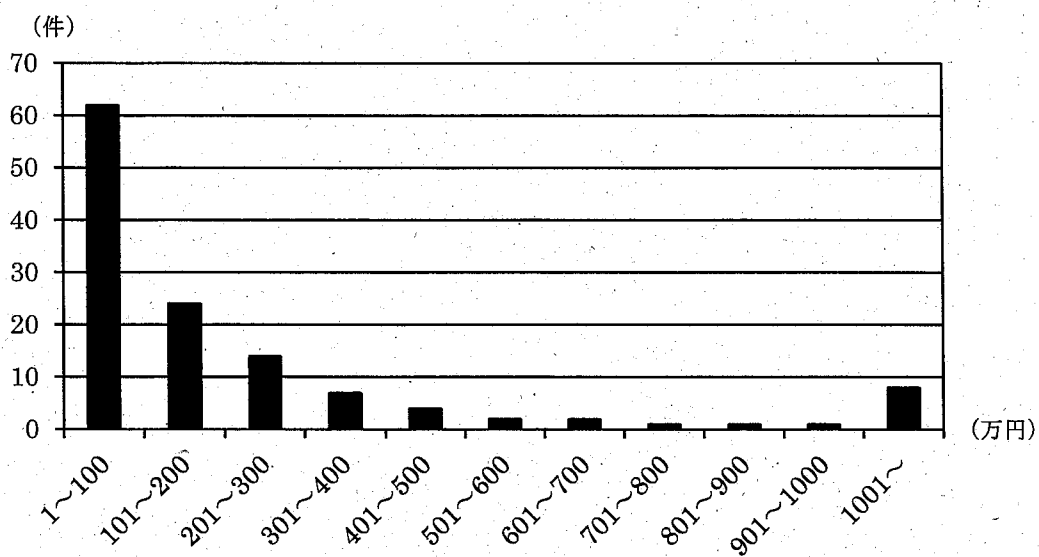
	施設数 (件)
減収	95
増収	126
増減なし	0
合計	221



ア 年間収入（売上）減少幅



イ 年間収入（売上）増加幅



(4) 燃料費

ア 種類別施設数 (件)

燃料種類	R2	R3	増減
重油のみ	49	48	-1
重油+代燃	46	46	0
代燃のみ	126	127	1
合計	221	221	0

イ 燃料費 (千円)

	R2		R3		1施設あたりの増減
	燃料費総計	1施設あたり	燃料費総計	1施設あたり	
重油のみ	103,500	2,112	149,749	3,120	1,008
重油+代燃	45,193	982	86,538	1,881	899
代燃のみ	199,181	1,581	314,657	2,478	897
全体	347,874	1,574	550,944	2,493	919

(5) 上水道料金 (千円)

	R2		R3		1件あたりの増減
	使用料金総計	1施設あたり	使用料金総計	1施設あたり	
全体	206,791	936	231,003	1,045	110

(6) 従業員数 (人)

	R2	R3	差
平均値	2.1	2.1	±0.0

9 年度別利用者数階層別分布表 (上水道 青色申告)

(個人)

階層(人)	年									
	H28		H29		H30		R2		R3	
	件	%	件	%	件	%	件	%	件	%
1 ~50	36	15.1	40	18.4	27	14.8	20	15.2	20	15.0
51 ~100	122	51.0	104	48.0	96	52.7	62	47.0	64	48.1
101 ~150	58	24.3	48	22.1	42	23.1	34	25.8	31	23.3
151 ~200	17	7.1	17	7.8	10	5.5	10	7.6	10	7.5
201 ~250	4	1.7	5	2.3	4	2.2	4	3.0	4	3.0
251 ~300	0	0.0	1	0.5	2	1.1	0	0.0	2	1.5
301 ~350	1	0.4	0	0	1	0.5	2	1.5	2	1.5
351 ~400	1	0.4	2	0.9	0	0	0	0.0	0	0.0
401 ~450	0	0.0	0	0	0	0	0	0.0	0	0.0
451 ~500	0	0.0	0	0	0	0	0	0.0	0	0.0
501~	0	0.0	0	0	0	0	0	0.0	0	0.0
計	239	100.0	217	100.0	182	100.0	132	100.0	133	100.0

(法人)

階層(人)	年									
	H28		H29		H30		R2		R3	
	件	%	件	%	件	%	件	%	件	%
1 ~50	3	4.7	1	1.6	2	3.6	1	2.0	2	3.6
51 ~100	19	29.7	16	26.2	11	20.0	16	31.4	13	23.6
101 ~150	12	18.8	14	23.0	14	25.5	7	13.7	17	30.9
151 ~200	17	26.6	18	29.5	18	32.7	14	27.5	9	16.4
201 ~250	4	6.3	3	4.9	3	5.5	4	7.8	6	10.9
251 ~300	2	3.1	4	6.6	2	3.6	2	3.9	1	1.8
301 ~350	2	3.1	0	0	0	0	2	3.9	2	3.6
351 ~400	0	0.0	1	1.7	1	1.8	1	2.0	2	3.6
401 ~450	4	6.3	3	4.9	3	5.5	1	2.0	0	0.0
451 ~500	0	0.0	0	0	0	0	0	0.0	1	1.8
501~	1	1.6	1	1.6	1	1.8	3	5.9	2	3.6
計	64	100.0	61	100.0	55	100.0	51	100.0	55	100.0

10 令和3年施設分布（上水道 青色申告）

区分	利用者数 階層	アンケート調査施設数			
		全体			
		重油	併用	代燃	計
個人	1～50	4	2	14	20(15.0%)
	51～100	16	18	30	64(48.1%)
	101～150	7	8	16	31(23.3%)
	151～200	2	1	7	10(7.5%)
	201～250	2	0	2	4(3.0%)
	251～300	0	1	1	2(1.5%)
	301～350	0	1	1	2(1.5%)
	351～400	0	0	0	0(0.0%)
	401～450	0	0	0	0(0.0%)
	451～500	0	0	0	0(0.0%)
	501～	0	0	0	0(0.0%)
	計	31	31	71	133(100%)
	法人	1～50	1	0	1
51～100		1	4	8	13(23.6%)
101～150		5	2	10	17(30.9%)
151～200		0	0	9	9(16.4%)
201～250		2	1	3	6(10.9%)
251～300		0	0	1	1(1.8%)
301～350		0	0	2	2(3.6%)
351～400		0	1	1	2(3.6%)
401～450		0	0	0	0(0.0%)
451～500		0	0	1	1(1.8%)
501～		0	0	2	2(3.6%)
計		9	8	38	55(100%)
全体		1～50	5	2	15
	51～100	17	22	38	77(41.0%)
	101～150	12	10	26	48(25.5%)
	151～200	2	1	16	19(10.1%)
	201～250	4	1	5	10(5.3%)
	251～300	0	1	2	3(1.6%)
	301～350	0	1	3	4(2.1%)
	351～400	0	1	1	2(1.1%)
	401～450	0	0	0	0(0.0%)
	451～500	0	0	1	1(0.5%)
	501～	0	0	2	2(1.1%)
	計	40	39	109	188(100%)

大阪府の公衆浴場にかかる経営状況基礎調査表

令和3年分

支部名	浴場名	事業主名	所在地	市	区
入浴料金	(令和3年10月1日時点) 大人 円 / 中人 円 / 小人 円				
入浴者割合	大人 % / 中人 % / 小人 % (概数で支障ありません)				
経営主体	①個人 / ②法人	申請種別	①青色申告 / ②白色申告	消費税の計算	①一般課税 / ②簡易課税
浴槽水燃料の種類	①重油専焼 / ②重油代燃併用(使用比率:重油 %、代燃 %) / ③代燃専焼				
代燃の種類(複数選択可)	①ガス / ②廃油 / ③木材・木くず / ④電気				
使用水の種類	①上水道専用 / ②井戸水併用(使用比率:水道 %、井戸水 %) / ③井戸専用				

①一般課税…売上に係る消費税額から仕入に係る消費税額を控除して納付消費税額を計算した場合  
 ②簡易課税…「みなし仕入れ率:50%」をかけた金額を課税仕入れ等に係る消費税額とみなして納付消費税額を計算した場合

該当箇所を○で囲む  
 (代燃を複数使用している場合は複数の該当箇所を○)

令和3年1月～12月の合計額を記入してください。  
 ※法人は令和3年にかかる決算期間の年間総額を記載してください。

◎決算書 (令和 年 月 日から 令和 年 月 日)

科目	決算額(円)
入浴料金収入	(1)
浴場業関連物品売上収入(飲料品、石けん等)	(2)
期首商品棚卸高	(3)
仕入金額	(4)
小計 ((3)+(4))	(5)
期末商品棚卸高	(6)
差引原価 ((5)-(6))	(7)
差引金額 (((1)+(2))-(7))	(8)
租税公課(消費税を含む)	(9)
荷造運賃	(10)
水道光熱費	(11)
旅費交通費	(12)
通信費	(13)
広告宣伝費	(14)
接待交際費	(15)
損害保険料	(16)
修繕費	(17)
消耗品費	(18)
減価償却費	(19)
福利厚生費	(20)
給料賃金	(21)
外注工賃	(22)
利子割引料	(23)
借地料	(24)
借家料	(25)
貸倒金	(26)
その他の諸経費	(27)
諸経費計	(28)
差額金額 ((8)-(28))	(29)
貸倒引当金	(30)
繰戻額等	(31)
小計	(32)
専従者給与	(33)
貸倒引当金	(34)
繰入額等	(35)
小計	(36)
差引金額 ((29)+(32)-(36))	(37)

浴場業とその他の収入および支出	収入(円)	支出(円)
入浴料金収入	(1)	(28)
浴場業関連物品売上収入(飲料品、石けん等)	(2)	(7)
浴場業関連補助金、交付金等	(43)	(44)
新型コロナ支援金等(飲食店休業要請、雇用調整等)	(45)	(46)
浴場業と直接関連しない収入(コインランドリー等)	(47)	(48)

収入額や支出額について、可能な限りそれぞれの項目ごとに記入してください。  
 左表の料金収入や諸経費と区分できない場合は、按分による算出など、おおよその額を記入するか、「入浴料金に含まれる」「諸経費に含まれる」と記入してください。

租税公課の内訳	(円)
固定資産税(土地)	(49)
固定資産税(家屋)	(50)
消費税	(51)
その他	(52)
計 ((9)と同じ額)	(53)

水道光熱水費は、各種請求書や使用量のお知らせをもとに記入してください。

水道光熱費の内訳	(円)	年間使用量
水道料	(54)	(m <sup>3</sup> )
電気代	(55)	(KW)
燃料費(重油費)	(56)	(L)
燃料費(ガス代)	(57)	(m <sup>3</sup> )
その他(廃油、廃材等)	(58)	記入不要
計 ((11)と同じ額)	(59)	記入不要

個人営業の方のみご記入ください

給与賃金の内訳	(円)	人数計(人)	1日延べ労働時間(※)
常勤従事者	(60)		記入不要
パート・アルバイト	(61)		1日 時間(※)
専従者給与(家族従事者)	(62)		記入不要
計 ((21)+(33))	(63)		記入不要

※例:パートの方を3名 朝に1名で2時間、昼に1名2時間、夕方に2名それぞれ2時間ずつの場合  
 →人数計 4人、1日延べ労働時間 8時間(概数で支障ありません)

事業主給与(家計費、事業主報酬額等)とする額	(円)
事業主給与額	(64)

税務申告に関わらず、事業主給与(家計費、事業主報酬額等)としている額を記入してください。

法人営業の方のみご記入ください

	(円)	人数計(人)	1日延べ労働時間(※)
法人役員報酬(代表者分のみ)	(65)		記入不要
代表者以外の法人役員報酬	(66)		記入不要
従業員給料手当(パート・アルバイト除く)	(67)		記入不要
パート・アルバイト給料	(68)		1日 時間(※)
計 ((21)と同じ額)	(69)		記入不要

※例:パートの方を3名 朝に1名で2時間、昼に1名2時間、夕方に2名それぞれ2時間ずつの場合  
 →人数計 4人、1日延べ労働時間 8時間(概数で支障ありません)

◎貸借対照表

※令和3年分の決算書中、貸借対照表(資産負債調)から、公衆浴場業及びこれに関連する営業にかかるものについて、次の科目を記入してください

科目	令和3年期末の金額(円)
建物	(38)
建物附属設備	(39)
機械装置	(40)
事業主借	(41)
元入金(資本金)	(42)

この調査は、統計的処理を行うため、個々の浴場が特定されることはありません。  
 また、他の目的に利用されることはありません。  
 なお、不完全な記載内容については、問い合わせすることがあります。