

令和4年

おおさかの労働組合

凡 例

1 調査の概要

(1) 労働組合基礎調査

本調査は、厚生労働省が「労使関係総合調査」の一環として昭和22年から毎年実施しているものであり、大阪府では、厚生労働省からの委託を受けて、府内に所在するすべての労働組合に対して調査を実施している。
本書では、令和4年調査（同年6月30日現在）の府内集計結果の概要及び統計表を取りまとめた。

(2) 調査対象

府内のすべての労働組合（国家公務員法又は地方公務員法に規定する職員団体を含む）

(3) 調査事項

労働組合の名称、所在地、組合員数、加盟上部組合の系統など

(4) 調査時期

令和4年6月30日現在

2 調査事項の定義

(1) 労働組合

この調査の対象となる「労働組合」とは、労働者が主体となって自主的に労働条件の維持改善その他経済的地位の向上を図ることを主たる目的として組織する団体又はその連合団体をいう。

(2) 労働組合の種類

① 単位組織組合

規約上当該組織の構成員が個人加盟の形式をとり、かつ、その内部に独自の活動を行いうる下部組織のない組合をいう。

② 単一組織組合

規約上当該組織の構成員が個人加盟の形式をとり、かつ、その内部に単位組織組合に準じた機能を持つ組織（支部、分会等）がある組合をいう。（組織体制は下記（7）～（9）のとおり）

（7）本 部：最上部の組織

（8）連合扱組合：本部と単位扱組合の中間組織

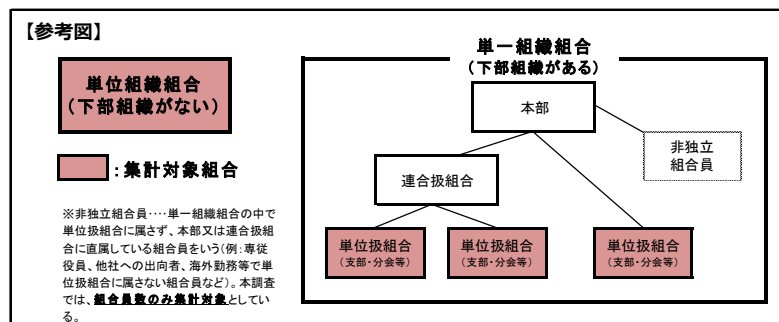
（9）単位扱組合：独自の活動を行いうる体制を備えている最下部組織

③ 連合体及び協議体組織

同一の企業、産業、地域等の範囲内の複数の単位組織組合、単一組織組合等を構成員とする組織であり、構成員が当該組織に団体加盟の形式をとっているものをいう。また、このうち、その機関の決定が加盟組合を拘束しうるようなものを「連合体組織」といい、加盟組合の連絡、相互援助等を目的とするにとどめるものを「協議体組織」という。

(3) 集計対象

本書の調査結果概要及び統計表では、上記の「①単位組織組合」と②単一組織組合の最下部組織である「(9)単位扱組合」とをそれぞれ1組合として集計したものである。（図に示すと下記のとおり）



(4) 推定組織率

雇用者数に占める組合員数の割合をいう。大阪府の推定組織率は、次のとおり算出した。（端数については四捨五入）

①本年からみて直近の「経済センサス・基礎調査（総務省統計局）」結果公表年（現在は平成26年）を「基準年」とし、「労働力調査（総務省統計局）」の全国雇用者数（6月時点）について「基準年」と「本年」を比較し、雇用者数の伸び率を算出。

$$6,048 \text{ 万人 (R4)} \div 5,635 \text{ 万人 (H26)}^* \times 100 \div \underline{\underline{\text{【伸び率 107.3\% (+413 万人)】}}}$$

※平成29年1月に「労働力調査（総務省統計局）」の基準人口の切替があり、平成26年6月の雇用者数は、5,617万人から5,635万人にギャップ修正が行われたため、平成29年以降は5,635万人を用いて算出している。

②「基準年」の大阪府内常用雇用者数（役員・臨時を除く）に【伸び率】を乗じて、本年の府内推定雇用者数を算出。

$$405 \text{ 万人 (H26)} \times 107.3\% \div \underline{\underline{\text{【府内推定雇用者数 435 万人】}}}$$

③本年の府内組合員数を【府内推定雇用者数】で除し、100を乗じて推定組織率を算出。

$$72.7 \text{ 万人 (R4)} \div 435 \text{ 万人} \times 100 \div \underline{\underline{\text{【推定組織率 16.7\%】}}}$$

(5) その他

調査結果に用いている符号は次のとおりである。

①増減比率及び構成比率の「0.0」は、該当数値があるが四捨五入の結果、記載単位に満たないものを示す。

②対前年差（比）の増減差及び増減比率が「0」となったものは、「±0」または「±0.0」とした。

③「-」は、該当数値がないものを示す。

④該当数値の四捨五入により、内訳の和が計の数値に合わない場合がある。

目 次

I 調査結果の概要

1. 組合数及び組合員数の推移	3
2. 推定組織率の推移	4
3. 産業分類別の状況	6
4. 企業規模別の状況	7
5. 上部団体別の状況	7
6. 適用法規別の状況	8
7. 組合員規模別の状況	8
8. 行政区別の状況	9
9. パートタイム労働者の組織状況	10

II 統計表

第1表	産業分類別、上部団体別、男女別、組合数・組合員数	13
第2表	産業分類別、適用法規別、男女別、組合数・組合員数	16
第3表	産業分類別、組合員規模別、男女別、組合数・組合員数	19
第4表	上部団体別、適用法規別、男女別、組合数・組合員数	22
第5表	上部団体別、企業規模別、男女別、組合数・組合員数	23
第6表	上部団体別、組合員規模別、男女別、組合数・組合員数	25
第7表	行政区別、上部団体別、男女別、組合数・組合員数	26
第8表	行政区別、企業規模別、男女別、組合数・組合員数	29
第9表	行政区別、適用法規別、男女別、組合数・組合員数	33

I 調査結果の概要

1 組合数及び組合員数の推移

組合数は、4,155 組合となり、前年に比べ 2 組合（0.0%）減少した。

これは、昭和 22 年の調査開始以来最高であった 6,079 組合（平成 10 年）の 68.4%にあたるとともに、平成 11 年以降、24 年連続の減少となった。

一方、組合員数は 72 万 7,259 人となり、前年に比べ 4,871 人（0.7%）減少した。また、女性の組合員※は 26 万 2,090 人となり、前年に比べ 3,107 人減少した。組合員数全体の構成比では 36.0%（前年 36.2%）を占めている。

※女性の組合員数については、6 ページから 9 ページの各表を参照

年	大 阪				全 国			
	組合数	増減	組合員数	増減	組合数	増減	組合員数	増減
昭和 60	5,858	7 (+0.1)	1,090,134	3,038 (+0.3)	74,499	△80 (△0.1)	12,417,527	△46,228 (△0.4)
61	5,857	△1 (△0.0)	1,089,615	△519 (△0.0)	74,183	△316 (△0.4)	12,342,853	△74,674 (△0.6)
62	5,755	△102 (△1.7)	1,075,095	△14,520 (△1.3)	73,138	△1,045 (△1.4)	12,271,909	△70,944 (△0.6)
63	5,814	59 (+1.0)	1,066,286	△8,809 (△0.8)	72,792	△346 (△0.5)	12,227,223	△44,686 (△0.4)
平成元	5,790	△24 (△0.4)	1,052,026	△14,260 (△1.3)	72,605	△187 (△0.3)	12,227,073	△150 (△0.0)
2	5,837	47 (+0.8)	1,056,407	4,381 (+0.4)	72,202	△403 (△0.6)	12,264,509	37,436 (+0.3)
3	5,885	48 (+0.8)	1,062,680	6,273 (+0.6)	71,685	△517 (△0.7)	12,396,592	132,083 (+1.1)
4	5,770	△115 (△2.0)	1,061,973	△707 (△0.1)	71,881	196 (+0.3)	12,540,691	144,099 (+1.2)
5	5,874	104 (+1.8)	1,060,965	△1,008 (△0.1)	71,501	△380 (△0.5)	12,663,484	122,793 (+1.0)
6	5,885	11 (+0.2)	1,064,859	3,894 (+0.4)	71,674	173 (+0.2)	12,698,847	35,363 (+0.3)
7	5,955	70 (+1.2)	1,059,704	△5,155 (△0.5)	70,839	△835 (△1.2)	12,613,582	△85,265 (△0.7)
8	5,974	19 (+0.3)	1,043,815	△15,889 (△1.5)	70,699	△140 (△0.2)	12,451,149	△162,443 (△1.3)
9	5,999	25 (+0.4)	1,029,684	△14,131 (△1.4)	70,821	122 (+0.2)	12,284,721	△166,428 (△1.3)
10	6,079	80 (+1.3)	1,009,521	△20,163 (△2.0)	70,084	△737 (△1.0)	12,092,879	△191,842 (△1.6)
11	6,021	△58 (△1.0)	982,653	△26,868 (△2.7)	69,387	△697 (△1.0)	11,824,593	△268,286 (△2.2)
12	5,983	△38 (△0.6)	949,915	△32,738 (△3.3)	68,737	△650 (△0.9)	11,538,557	△286,036 (△2.4)
13	5,767	△216 (△3.6)	908,248	△41,667 (△4.4)	67,706	△1,031 (△1.5)	11,212,108	△326,449 (△2.8)
14	5,560	△207 (△3.6)	868,175	△40,073 (△4.4)	65,642	△2,064 (△3.0)	10,800,608	△411,500 (△3.7)
15	5,330	△230 (△4.1)	839,395	△28,780 (△3.3)	63,955	△1,687 (△2.6)	10,531,329	△269,279 (△2.5)
16	5,228	△102 (△1.9)	819,068	△20,327 (△2.4)	62,805	△1,150 (△1.8)	10,309,413	△221,916 (△2.1)
17	5,167	△61 (△1.2)	801,505	△17,563 (△2.1)	61,178	△1,627 (△2.6)	10,138,150	△171,263 (△1.7)
18	5,077	△90 (△1.7)	783,119	△18,386 (△2.3)	59,019	△2,159 (△3.5)	10,040,580	△97,570 (△1.0)
19	4,958	△119 (△2.3)	787,496	4,377 (+0.6)	58,265	△754 (△1.3)	10,079,614	39,034 (+0.4)
20	4,891	△67 (△1.4)	773,258	△14,238 (△1.8)	57,197	△1,068 (△1.8)	10,064,823	△14,791 (△0.1)
21	4,836	△55 (△1.1)	772,111	△1,147 (△0.1)	56,347	△850 (△1.5)	10,077,506	12,683 (+0.1)
22	4,777	△59 (△1.2)	761,962	△10,149 (△1.3)	55,910	△437 (△0.8)	10,053,624	△23,882 (△0.2)
23	4,736	△41 (△0.9)	764,859	2,897 (+0.4)	55,148	△762 (△1.4)	9,960,609	△93,015 (△0.9)
24	4,718	△18 (△0.4)	759,790	△5,069 (△0.7)	54,773	△375 (△0.7)	9,892,284	△68,325 (△0.7)
25	4,653	△65 (△1.4)	758,808	△982 (△0.1)	54,182	△591 (△1.1)	9,874,895	△17,389 (△0.2)
26	4,608	△45 (△1.0)	744,281	△14,527 (△1.9)	53,528	△654 (△1.2)	9,849,176	△25,719 (△0.3)
27	4,542	△66 (△1.4)	748,596	4,315 (+0.6)	52,768	△760 (△1.4)	9,882,092	32,916 (+0.3)
28	4,478	△64 (△1.4)	754,306	5,710 (+0.8)	51,967	△801 (△1.5)	9,940,495	58,403 (+0.6)
29	4,404	△74 (△1.7)	747,475	△6,831 (△0.9)	51,325	△642 (△1.2)	9,981,437	40,942 (+0.4)
30	4,375	△29 (△0.7)	742,047	△5,428 (△0.7)	50,740	△585 (△1.1)	10,069,711	88,274 (+0.9)
令和元	4,299	△76 (△1.6)	737,854	△4,193 (△0.5)	49,925	△815 (△1.5)	10,087,915	18,204 (+0.1)
2	4,241	△58 (△1.2)	738,358	504 (+0.0)	49,098	△827 (△1.6)	10,115,447	27,532 (+0.2)
3	4,157	△84 (△2.0)	732,130	△6,228 (△0.8)	48,239	△859 (△1.7)	10,077,877	△37,570 (△0.4)
4	4,155	△2 (△0.0)	727,259	△4,871 (△0.7)	47,495	△744 (△1.5)	9,992,373	△85,504 (△0.8)

(注) △は減少を示す。

(注) ()内数値は、対前年増減比率を示す(単位%)。

2 推定組織率の推移

組合の推定組織率※1は16.7%となり、前年に比べ0.3ポイント減少した。

※1 推定組織率の算出方法については、2ページ「4 推定組織率」を参照

人数単位：万人

区 分	労働力調査 役員を含む雇用者		経済センサス・基礎調査 役員、臨時雇用者 を除く常用雇用者		大阪府 推定 雇用者数	組合員数 各年6月現在		推定組織率 %		
	全国人数 A	伸び率 毎6月 B	全国人数	大阪府人数 C		全 国 E	大阪府 F	全 国 G	大阪府 H I	
昭和60年	4,301	106.1%	—	—	375	1,241.8	109.0	28.9	29.0	-
61年	4,383	100.0%	4,455	381	381	1,234.3	109.0	28.2	28.6	28.6
62年	4,448	101.5%	—	—	387	1,227.2	107.5	27.6	27.8	-
63年	4,565	104.2%	—	—	397	1,222.7	106.6	26.8	26.9	-
平成元年	4,721	107.7%	—	—	410	1,222.7	105.2	25.9	25.6	-
2年	4,875	111.2%	—	—	424	1,226.5	105.6	25.2	24.9	-
3年	5,062	100.0%	5,084	433	433	1,239.7	106.3	24.5	24.5	24.5
4年	5,139	101.5%	—	—	440	1,254.1	106.2	24.4	24.2	-
5年	5,233	103.4%	—	—	448	1,266.3	106.1	24.2	23.7	-
6年	5,279	104.3%	—	—	452	1,269.9	106.5	24.1	23.6	-
7年	5,309	104.9%	—	—	454	1,261.4	106.0	23.8	23.3	-
8年	5,367	100.0%	5,379	448	448	1,245.1	104.4	23.2	23.3	23.3
9年	5,435	101.3%	—	—	454	1,228.5	103.0	22.6	22.7	—
10年	5,391	100.4%	—	—	450	1,209.3	101.0	22.4	22.4	—
11年	5,321	99.1%	—	—	444	1,182.5	98.3	22.2	22.1	—
12年	5,379	100.2%	—	—	449	1,153.9	95.0	21.5	21.2	—
13年	5,413	100.0%	5,198	414	414	1,121.2	90.8	20.7	21.9	21.9
14年	5,348	98.8%	—	—	409	1,080.1	86.8	20.2	21.2	—
15年	5,373	99.3%	—	—	411	1,053.1	83.9	19.6	20.4	—
16年	5,371	99.2%	—	—	411	1,030.9	81.9	19.2	19.9	—
17年	5,416	100.1%	—	—	414	1,013.8	80.2	18.7	19.4	—
18年	5,517	100.0%	5,123	389	389	1,004.1	78.3	18.2	20.1	20.1
19年	5,565	100.9%	—	—	392	1,008.0	78.7	18.1	20.1	—
20年	5,565	100.9%	—	—	392	1,006.5	77.3	18.1	19.7	—
21年	5,455	100.0%	5,209	406	406	1,007.8	77.2	18.5	19.0	19.0
22年	5,447	99.9%	—	—	406	1,005.4	76.2	18.5	18.8	—
23年	5,505	100.9%	—	—	410	996.1	76.5	※2 18.4	18.7	—
24年	5,528	101.3%	—	—	411	989.2	76.0	17.9	18.5	—
25年	5,571	102.1%	—	—	415	987.5	75.9	17.7	18.3	—
26年	※3 5,617	100.0%	5,294	405	405	984.9	74.4	17.5	18.4	18.4
27年	5,665	100.9%	—	—	409	988.2	74.9	17.4	18.3	—
28年	5,740	102.2%	—	—	414	994.0	75.4	17.3	18.2	—
29年	5,848	103.8%	—	—	420	998.1	74.7	17.1	17.8	—
30年	5,940	105.4%	—	—	427	1,007.0	74.2	17.0	17.4	—
令和元年	6,023	106.9%	—	—	433	1,008.8	73.8	16.7	17.0	—
2年	5,929	105.2%	—	—	426	1,011.5	73.8	17.1	17.3	—
3年	5,980	106.1%	—	—	430	1,007.8	73.2	16.9	17.0	—
4年	6,048	107.3%	—	—	435	999.2	72.7	16.5	16.7	—

A 「労働力調査」総務省統計局の各年6月の数値

但し、平成23年は東日本大震災の影響により、被災3県岩手、宮城、福島を含む調査が再開された同年11月の数値を用いた。

B 平成20年以前は「事業所・企業統計調査総務省統計局」実施年5年毎を基準にした伸び率

平成21年以降は「経済センサス・基礎調査総務省統計局」を基準にした伸び率

C×Bの数値Cの記載がない年は、当年からみて直近のCの値を適用。

D 「労働組合基礎調査」厚生労働省の単一労働組合集計数値各年6月現在。小数点以下第二位を四捨五入。

F 「労働組合基礎調査」大阪府内の単位及び単位扱い組合の府内集計数値各年6月現在。小数点以下第二位を四捨五入。

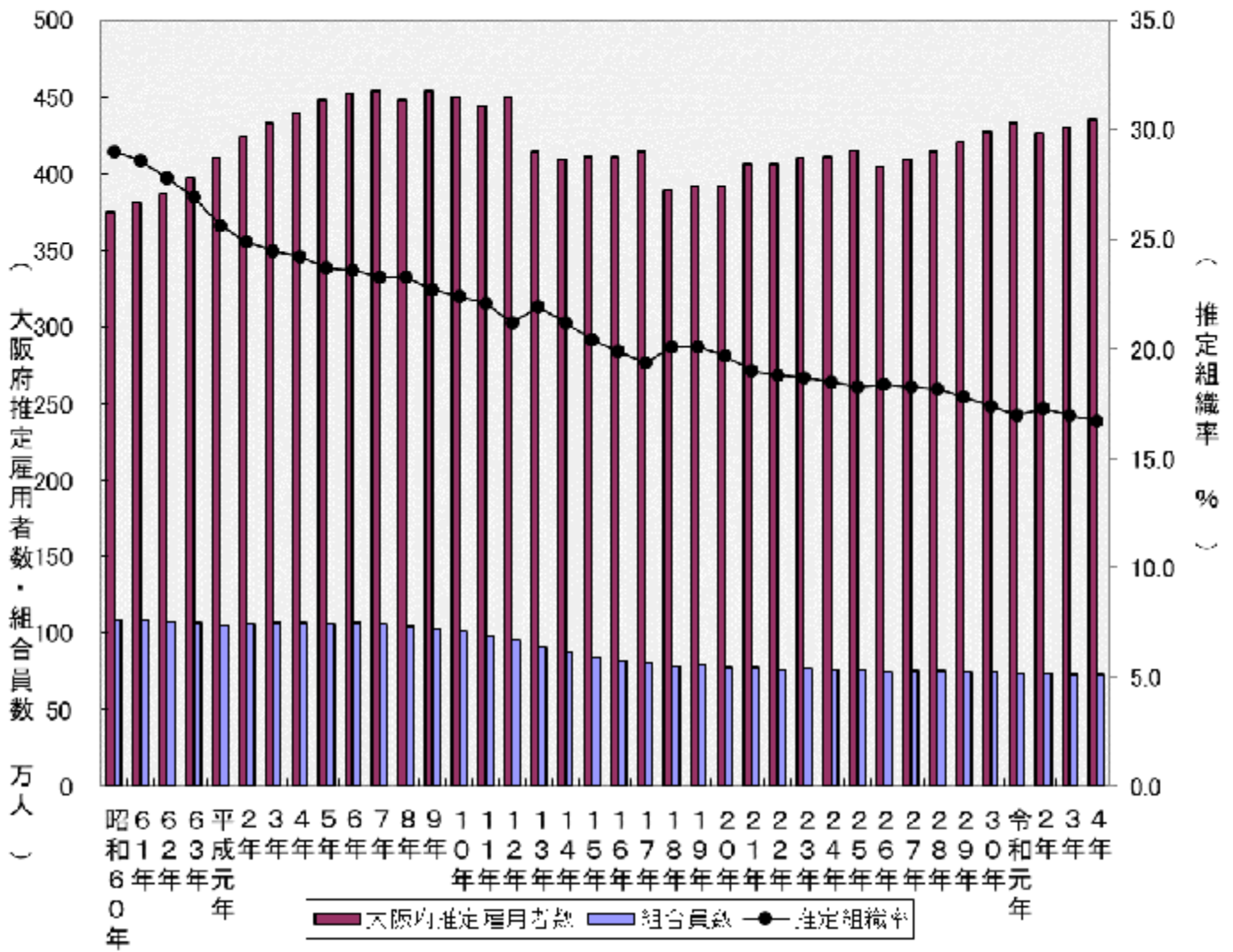
G、H 推定組織率は、組合員数を雇用者数で除した百分比 全国：E/A 大阪府：F/D

但し、平成23年における全国の推定組織率【※2】は、東日本大震災の被災3県岩手、宮城、福島を除いた参考値

I 平成20年以前は「事業所・企業統計調査」、平成21年以降は「経済センサス・基礎調査」の結果が確定した後に算出した修正値F/C

※3 平成29年1月に「労働力調査」の基準人口の切替があり、平成26年6月の雇用者数は、5,617万人から5,635万人にギャップ修正が行われたため、平成29年以降は5,635万人として算出している。

大阪府推定雇用者数、組合員数、推定組織率の推移



3 産業分類別の状況

産業分類別の状況をみると、組合数、組合員数ともに「製造業」が最も多く、1,162組合（前年比9組合減）、19万6,035人（同2,452人増）となった。

そのほか、組合員数の多い業種についてみると、「卸売業、小売業」では479組合（同3組合増）、12万7,304人（同1,245人減）、「運輸業、郵便業」では843組合（同11組合増）、9万5,178人（同694人減）となった。

「情報通信業」、「卸売業、小売業」、「金融業、保険業」、「学術研究、専門・技術サービス業」、「公務」では、組合員数がそれぞれ1,000人以上減少した。

産業分類		組合数	構成比	増減	組合員計	男	女	構成比	増減
合	計	組合	%	組合	人	人	人	%	人
		4,155	100.0%	△2	727,259	465,169	262,090	100.0%	△4,871
A	農業、林業	-	-	-	-	-	-	-	-
B	漁業	-	-	-	-	-	-	-	-
C	鉱業、採石業、砂利採取業	1	0.0%	±0	17	8	9	0.0%	△3
D	建設業	167	4.0%	△1	43,356	38,648	4,708	6.0%	+12
E	製造業	1,162	28.0%	△9	196,035	151,381	44,654	27.0%	+2,452
09	食料品製造業	106	2.6%	△1	13,516	9,457	4,059	1.9%	△107
10	飲料・たばこ・飼料製造業	22	0.5%	△3	4,090	3,431	659	0.6%	+465
11	繊維工業	75	1.8%	△1	6,238	3,694	2,544	0.9%	△222
12	木材・木製品製造業	10	0.2%	△1	1,677	1,249	428	0.2%	+13
13	家具・装飾品製造業	8	0.2%	△1	823	678	145	0.1%	+28
14	パルプ・紙・紙加工品製造業	43	1.0%	±0	3,462	2,722	740	0.5%	△121
15	印刷・同関連事業	47	1.1%	±0	4,610	3,689	921	0.6%	+82
16	化学工業	214	5.2%	△5	36,777	23,736	13,041	5.1%	+1,432
17	石油製品・石炭製品製造業	16	0.4%	±0	1,182	1,057	125	0.2%	△53
18	プラスチック製品製造業	17	0.4%	±0	1,432	1,163	269	0.2%	+63
19	ゴム製品製造業	17	0.4%	±0	2,170	1,807	363	0.3%	+37
20	なめし革・同製品・毛皮製造業	-	-	-	-	-	-	-	-
21	窯業・土石製品製造業	32	0.8%	+1	914	726	188	0.1%	+11
22	鉄鋼業	61	1.5%	△1	10,785	9,748	1,037	1.5%	△106
23	非鉄金属製造業	39	0.9%	△1	6,734	5,481	1,253	0.9%	△169
24	金属製品製造業	135	3.2%	+4	8,857	7,404	1,453	1.2%	△167
25	はん用機械器具製造業	84	2.0%	△1	17,249	14,519	2,730	2.4%	+92
26	生産用機械器具製造業	48	1.2%	+1	10,502	9,363	1,139	1.4%	+163
27	業務用機械器具製造業	22	0.5%	±0	3,609	2,995	614	0.5%	+159
28	電子部品・デバイス・電子回路製造業	20	0.5%	△1	6,119	4,975	1,144	0.8%	+23
29	電気機械器具製造業	71	1.7%	+1	26,120	19,998	6,122	3.6%	+159
30	情報通信機械器具製造業	7	0.2%	±0	4,486	3,695	791	0.6%	+282
31	輸送用機械器具製造業	39	0.9%	△1	16,577	14,362	2,215	2.3%	△187
32	その他の製造業	29	0.7%	+1	8,106	5,432	2,674	1.1%	+575
F	電気・ガス・熱供給・水道業	48	1.2%	+3	14,585	12,677	1,908	2.0%	+618
33	電気	17	0.4%	±0	7,492	6,505	987	1.0%	+300
34	ガス	13	0.3%	+3	3,728	2,980	748	0.5%	+350
35	熱供給	-	-	-	-	-	-	-	-
36	水道	18	0.4%	±0	3,365	3,192	173	0.5%	△32
G	情報通信業	118	2.8%	±0	33,721	23,986	9,735	4.6%	△1,178
37	通信業	20	0.5%	±0	17,046	12,599	4,447	2.3%	△655
38	放送業	14	0.3%	±0	1,497	1,093	404	0.2%	△79
39	情報サービス業	45	1.1%	△1	12,559	8,237	4,322	1.7%	△352
40	インターネット関連サービス業	-	-	-	-	-	-	-	-
41	映像・音声・文字情報制作業	39	0.9%	+1	2,619	2,057	562	0.4%	△92
H	運輸業、郵便業	843	20.3%	+11	95,178	79,659	15,519	13.1%	△694
42	鉄道業	132	3.2%	+1	25,088	22,946	2,142	3.4%	+101
43	道路旅客運送業	134	3.2%	△1	12,086	11,743	343	1.7%	△348
44	道路貨物運送業	340	8.2%	+2	26,336	22,409	3,927	3.6%	+590
45	水運業	7	0.2%	△1	510	417	93	0.1%	±0
46	航空運送業	34	0.8%	△2	4,566	2,126	2,440	0.6%	△277
47	倉庫業	32	0.8%	+1	1,245	960	285	0.2%	+8
48	運輸に附帯するサービス業	127	3.1%	+11	9,440	7,639	1,801	1.3%	△382
49	郵便業(信書便事業を含む)	37	0.9%	±0	15,907	11,419	4,488	2.2%	△386
I	卸売業、小売業	479	11.5%	+3	127,304	57,072	70,232	17.5%	△1,245
50~55	卸売業	175	4.2%	△3	21,294	13,145	8,149	2.9%	△404
56~61	小売業	304	7.3%	+6	106,010	43,927	62,083	14.6%	△841
J	金融業、保険業	227	5.5%	±0	45,116	14,411	30,705	6.2%	△1,639
62~64,66	金融業	123	3.0%	±0	14,831	7,241	7,590	2.0%	△698
65	金融商品取引、商品先物取引業	8	0.2%	±0	614	349	265	0.1%	+5
67	保険業	96	2.3%	±0	29,671	6,821	22,850	4.1%	△946
K	不動産業、物品賃貸業	45	1.1%	△3	8,689	6,257	2,432	1.2%	+542
68,69	不動産業	41	1.0%	△2	8,525	6,154	2,371	1.2%	+585
70	物品賃貸業	4	0.1%	△1	164	103	61	0.0%	△43
L	学術研究、専門・技術サービス業	97	2.3%	±0	11,789	8,414	3,375	1.6%	△1,387
71	学術・開発研究機関	20	0.5%	△1	1,495	1,117	378	0.2%	△1,168
72~74	専門・技術サービス業	77	1.9%	+1	10,294	7,297	2,997	1.4%	△219
M	宿泊業、飲食サービス業	53	1.3%	△2	16,144	8,042	8,102	2.2%	+156
75	宿泊業	21	0.5%	△1	3,621	2,168	1,453	0.5%	△530
76,77	飲食サービス業	32	0.8%	△1	12,523	5,874	6,649	1.7%	+686
N	生活関連サービス業、娯楽業	45	1.1%	±0	11,217	4,567	6,650	1.5%	△543
78,79	生活関連サービス業	20	0.5%	+1	5,744	2,313	3,431	0.8%	△581
80	娯楽業	25	0.6%	△1	5,473	2,254	3,219	0.8%	+38
O	教育、学習支援業	233	5.6%	△3	22,098	10,066	12,032	3.0%	△469
81	学校教育	199	4.8%	△2	21,206	9,425	11,781	2.9%	△401
82	その他の教育・学習支援業	34	0.8%	△1	892	641	251	0.1%	△68
P	医療、福祉	180	4.3%	△3	37,132	9,128	28,004	5.1%	△606
83	医療業	100	2.4%	△1	18,784	4,173	14,611	2.6%	△421
84	保健業	3	0.1%	±0	648	261	387	0.1%	△8
85	社会保険・社会福祉・介護事業業	77	1.9%	△2	17,700	4,694	13,006	2.4%	△177
Q	複合サービス事業	16	0.4%	±0	4,374	2,018	2,356	0.6%	△9
86	郵便局	1	0.0%	±0	645	415	230	0.1%	△11
87	協同組合	15	0.4%	±0	3,729	1,603	2,126	0.5%	+2
R	サービス業	152	3.7%	+3	23,269	18,091	5,178	3.2%	+225
88	廃棄物処理業	36	0.9%	+1	3,557	3,004	553	0.5%	△82
89,90	自動車整備・機械等修理業	19	0.5%	△2	1,802	1,535	267	0.2%	△90
91	職業紹介・労働者派遣業	14	0.3%	+4	1,785	1,569	216	0.2%	+39
92~95	事業関連等サービス業	83	2.0%	±0	16,125	11,983	4,142	2.2%	+358
96	外国公務	-	-	-	-	-	-	-	-
S	公務	217	5.2%	±0	32,492	17,644	14,848	4.5%	△1,187
97	国家公務	74	1.8%	+1	5,559	4,052	1,507	0.8%	△144
98	地方公務	143	3.4%	△1	26,933	13,592	13,341	3.7%	△1,043
T	分類不能の産業	72	1.7%	△1	4,743	3,100	1,643	0.7%	+84

[注] 増減の欄は、組合数及び組合員数について、前年結果と比較した場合の増減を示す。

4 企業規模別の状況

企業規模別（民営企業）の状況をみると、「1,000人以上」は1,378組合（前年比±0）、48万6,883人（同1,964人減）、「300人未満」は1,594組合（同4組合減）、5万8,338人（同1,435人減）となった。

また、「国営」は356組合（同±0）、5万7,060人（同1,763人減）となった。

企業規模	組合数			組合員計	男女		構成比		増減
	組合	構成比			増減	男	女	構成比	
合計	組合	%		組合	人	人	%		人
	4,155	100.0%		△2 (△0.0%)	727,259	465,169	262,090	100.0%	△4,871 (△0.7%)
民営企業	3,799	91.4% (100.0%)		△2 (△0.1%)	670,199	435,013	235,186	92.2% (100.0%)	△3,108 (△0.5%)
5,000人以上	647	15.6%	(17.0%)	△5 (△0.8%)	288,700	170,532	118,168	39.7% (43.1%)	+901 (+0.3%)
1,000～4,999人	731	17.6%	(19.2%)	+5 (+0.7%)	198,183	125,919	72,264	27.3% (29.6%)	△2,865 (△1.4%)
500～999人	382	9.2%	(10.1%)	+5 (+1.3%)	66,370	47,683	18,687	9.1% (9.9%)	△776 (△1.2%)
300～499人	282	6.8%	(7.4%)	△1 (△0.4%)	33,527	24,372	9,155	4.6% (5.0%)	+406 (+1.2%)
100～299人	720	17.3%	(19.0%)	△4 (△0.6%)	43,118	33,747	9,371	5.9% (6.4%)	△1,222 (△2.8%)
30～99人	624	15.0%	(16.4%)	±0 (±0.0%)	13,523	10,946	2,577	1.9% (2.0%)	△255 (△1.9%)
29人以下	250	6.0%	(6.6%)	±0 (±0.0%)	1,697	1,416	281	0.2% (0.3%)	+42 (+2.5%)
その他	163	3.9%	(4.3%)	△2 (△1.2%)	25,081	20,398	4,683	3.4% (3.7%)	+661 (+2.7%)
国営	356	8.6%		±0 (±0.0%)	57,060	30,156	26,904	7.8%	△1,763 (△3.0%)

[注] 構成比欄の()内数値は、民営企業全体を100%として算出したもの。

[注] 増減欄の()内数値は、対前年増減比率を示す。

[注] 企業規模の「その他」は、複数企業の労働者から組織された組合などである。

5 上部団体別の状況

上部団体別の状況をみると、「連合」は2,249組合（前年比17組合・0.8%減）、52万7,627人（同4,060人・0.8%減）、「全労連」は544組合（同3組合・0.5%減）、3万8,829人（同1,128人・2.8%減）となった。

なお、組合数、組合員数ともに連合直結、全労連直結分を含んでいる。

そのほか、無加盟組合を中心とする「その他」は、1,400組合（同20組合・1.4%増）、16万1,918人（同380人・0.2%増）となった。

団 体	組合数			組合員計	男女		構成比		増減
	組合	構成比			増減	男	女	構成比	
合計	組合	%		組合	人	人	%		人
	4,155	100.0%		△2 (△0.0%)	727,259	465,169	262,090	100.0%	△4,871 (△0.7%)
連 合 小 計	2,249	54.1%		△17 (△0.8%)	527,627	330,810	196,817	72.6%	△4,060 (△0.8%)
連合大阪	1,916	46.1%	(51.5%)	△35 (△1.8%)	462,753	301,666	161,087	63.6%	△6,961 (△1.5%)
連合直結	333	8.0%	(9.2%)	+18 (+5.7%)	64,874	29,144	35,730	8.9%	+2,901 (+4.7%)
全 労 連 小 計	544	13.1%		△3 (△0.5%)	38,829	19,068	19,761	5.3%	△1,128 (△2.8%)
大阪労連	518	12.5%	(14.1%)	△6 (△1.1%)	37,672	18,312	19,360	5.2%	△1,091 (△2.8%)
全労連直結	26	0.6%	(0.7%)	+3 (+13.0%)	1,157	756	401	0.2%	△37 (△3.1%)
そ の 他	1,400	33.7%		+20 (+1.4%)	161,918	116,176	45,742	22.3%	+380 (+0.2%)
重 複 加 盟	38	0.9%		+2 (+5.6%)	1,115	885	230	0.2%	+63 (+6.0%)

[注] 増減欄の()内数値は、対前年増減比率を示す。

[注] 合計欄の数値は、連合小計、全労連小計及びその他の計から重複加盟を除いている。

6 適用法規別の状況

適用法規別の状況をみると、「労働組合法」適用組合は3,826組合（前年比2組合・0.1%減）、67万1,036人（同3,176人・0.5%減）となった。

また、構成比では、「労働組合法」適用組合が組合数において全体の92.1%（前年92.1%）を、組合員数において全体の92.3%（前年92.1%）を占めている。

適用法規	組合数			組合員計	男	女	構成比		増減
	組合	構成比	増減				男	女	
合計	4,155	100.0%	△2 (△0.0%)	727,259	465,169	262,090	100.0%	△4,871 (△0.7%)	
労働組合法	3,826	92.1%	△2 (△0.1%)	671,036	435,080	235,956	92.3%	△3,176 (△0.5%)	
行労法・地公労法	42	1.0%	±0 (±0.0%)	9,784	7,380	2,404	1.3%	△209 (△2.1%)	
行政執行法人の労働 関係に関する法律	2	0.0%	±0 (±0.0%)	744	612	132	0.1%	△3 (△0.4%)	
地方公営企業労働関係法	40	1.0%	±0 (±0.0%)	9,040	6,768	2,272	1.2%	△206 (△2.2%)	
国公法・地公法	287	6.9%	±0 (±0.0%)	46,439	22,709	23,730	6.4%	△1,486 (△3.1%)	
国家公務員法	76	1.8%	+1 (+1.3%)	5,630	4,103	1,527	0.8%	△144 (△2.5%)	
地方公務員法	211	5.1%	△1 (△0.5%)	40,809	18,606	22,203	5.6%	△1,342 (△3.2%)	

[注] 増減欄の()内数値は、対前年増減比率を示す。

7 組合員規模別の状況

組合員規模別の状況をみると、組合数では「29人以下」が最も多く、1,682組合（前年比34組合・2.1%増）となった。構成比では、全体の40.5%（前年39.6%）を占めている。

組合員数では「300～999人」が最も多く、23万3,901人（同1,119人・0.5%増）となった。構成比では、全体の32.2%（前年31.8%）を占めている。

組合員数規模	組合数			組合員計	男	女	構成比		増減
	組合	構成比	増減				男	女	
合計	4,155	100.0%	△2 (△0.0%)	727,259	465,169	262,090	100.0%	△4,871 (△0.7%)	
5,000人以上	5	0.1%	±0 (±0.0%)	40,685	9,323	31,362	5.6%	±0 (±0.0%)	
1,000～4,999人	123	3.0%	△3 (△2.4%)	228,778	144,851	83,927	31.5%	△5,033 (△2.2%)	
300～999人	441	10.6%	△2 (△0.5%)	233,901	155,380	78,521	32.2%	+1,119 (+0.5%)	
100～299人	761	18.3%	△11 (△1.4%)	136,793	95,351	41,442	18.8%	△158 (△0.1%)	
30～99人	1,143	27.5%	△20 (△1.7%)	67,225	45,933	21,292	9.2%	△861 (△1.3%)	
29人以下	1,682	40.5%	+34 (+2.1%)	19,877	14,331	5,546	2.7%	+62 (+0.3%)	

[注] 増減欄の()内数値は、対前年増減比率を示す。

8 行政区別の状況

行政区別の状況をみると、組合数、組合員数ともに、「大阪市地域」が最も多く、2,331組合（前年比19組合増）、45万4,314人（同3,238人減）となった。構成比では、組合数全体の56.1%（前年55.6%）を、組合員数では62.5%（前年62.5%）を占めている。

そのほかの地域では、組合数、組合員数ともに「三島地域（435組合・60,229人）」、「北河内地域（293組合・51,812人）」の順に多くなっている。

行政区別	組合数		増減	組合員計	男		女		増減
	組合	%			人	人	人	%	
合 計	4,155	100.0%	△2	727,259	465,169	262,090	100.0%	△4,871	
大 阪 市 域	2,331	56.1%	+19	454,314	283,121	171,193	62.5%	△3,238	
北 都 島 区	475	11.4%	+5	101,805	67,454	34,351	14.0%	△29	
福 島 区	34	0.8%	+1	9,984	6,191	3,793	1.4%	+1,445	
此 花 区	50	1.2%	+3	12,649	7,553	5,096	1.7%	+1,404	
中 央 区	66	1.6%	△1	13,347	9,217	4,130	1.8%	△230	
西 淀 区	523	12.6%	+1	125,911	70,796	55,115	17.3%	△1,396	
港 正 区	164	3.9%	+4	24,990	16,702	8,288	3.4%	△201	
大 正 区	112	2.7%	+15	5,354	4,590	764	0.7%	+51	
天 王 寺 区	49	1.2%	±0	2,883	2,599	284	0.4%	△500	
浪 速 区	81	1.9%	△2	21,034	13,970	7,064	2.9%	△1,404	
西 淀 川 区	76	1.8%	+3	17,114	12,596	4,518	2.4%	+605	
東 淀 川 区	82	2.0%	+2	9,215	6,857	2,358	1.3%	△312	
東 成 区	65	1.6%	△4	8,076	5,866	2,210	1.1%	△1,494	
生 野 区	24	0.6%	+1	3,084	2,291	793	0.4%	+522	
旭 野 区	18	0.4%	△2	2,521	1,413	1,108	0.3%	△813	
城 東 区	23	0.6%	±0	2,608	2,189	419	0.4%	△125	
阿 倍 野 区	51	1.2%	±0	10,324	7,167	3,157	1.4%	△86	
住 吉 区	44	1.1%	△1	6,329	3,389	2,940	0.9%	+185	
東 住 吉 区	22	0.5%	△1	3,630	1,942	1,688	0.5%	△63	
西 成 区	18	0.4%	+2	2,577	2,032	545	0.4%	+1,484	
淀 川 区	39	0.9%	△5	2,633	1,839	794	0.4%	△1,022	
鶴 見 区	161	3.9%	△2	46,458	21,773	24,685	6.4%	+54	
住 之 江 区	30	0.7%	+1	8,163	3,442	4,721	1.1%	△345	
平 野 区	104	2.5%	+2	12,129	10,097	2,032	1.7%	△82	
	20	0.5%	△3	1,496	1,156	340	0.2%	△886	
三 島 地 域	435	10.5%	△1	60,229	39,992	20,237	8.3%	△220	
吹 田 市	112	2.7%	△2	17,704	11,284	6,420	2.4%	△96	
高 槻 市	108	2.6%	△3	12,616	8,775	3,841	1.7%	△78	
茨 木 市	111	2.7%	±0	16,401	9,127	7,274	2.3%	△452	
摂 津 市	86	2.1%	+4	11,935	9,635	2,300	1.6%	+409	
三 島 郡	18	0.4%	±0	1,573	1,171	402	0.2%	△3	
豊 能 地 域	179	4.3%	△8	33,940	20,091	13,849	4.7%	△647	
豊 中 市	116	2.8%	△4	22,049	12,102	9,947	3.0%	+890	
池 田 市	32	0.8%	△3	9,444	6,952	2,492	1.3%	△318	
箕 面 市	25	0.6%	△1	2,148	883	1,265	0.3%	△1,214	
豊 能 郡	6	0.1%	±0	299	154	145	0.0%	△5	
北 河 内 地 域	293	7.1%	△6	51,812	37,006	14,806	7.1%	△711	
守 口 市	40	1.0%	+2	8,364	5,552	2,812	1.2%	+1,839	
枚 方 市	89	2.1%	△4	14,794	10,058	4,736	2.0%	△68	
寝 屋 川 市	43	1.0%	+1	6,773	5,123	1,650	0.9%	△208	
大 門 東 市	45	1.1%	△1	4,215	3,268	947	0.6%	△198	
四 條 畷 市	49	1.2%	±0	16,460	12,322	4,138	2.3%	△1,989	
交 野 市	14	0.3%	△1	372	182	190	0.1%	+11	
	13	0.3%	△3	834	501	333	0.1%	△98	
中 河 内 地 域	238	5.7%	+1	39,003	23,462	15,541	5.4%	+652	
八 尾 市	62	1.5%	△1	10,110	7,017	3,093	1.4%	+673	
柏 原 市	29	0.7%	±0	4,082	3,335	747	0.6%	△74	
東 大 阪 市	147	3.5%	+2	24,811	13,110	11,701	3.4%	+53	
南 河 内 地 域	114	2.7%	△1	12,485	7,219	5,266	1.7%	△627	
富 田 林 市	27	0.6%	△1	2,118	1,041	1,077	0.3%	△87	
河 内 長 野 市	20	0.5%	+1	1,792	1,479	313	0.2%	+29	
松 原 市	25	0.6%	+1	5,097	2,475	2,622	0.7%	△187	
羽 曳 野 市	17	0.4%	△1	940	552	388	0.1%	△288	
藤 井 寺 市	11	0.3%	±0	1,455	787	668	0.2%	△53	
大 阪 狭 山 市	8	0.2%	△1	926	788	138	0.1%	△15	
南 河 内 郡	6	0.1%	±0	157	97	60	0.0%	△26	
堺 市 域	276	6.6%	△3	47,091	35,147	11,944	6.5%	+29	
北 堺 区	17	0.4%	△1	9,166	8,067	1,099	1.3%	△5	
中 堺 区	113	2.7%	△4	22,161	15,839	6,322	3.0%	+47	
西 堺 区	30	0.7%	△1	2,927	2,089	838	0.4%	△61	
東 堺 区	77	1.9%	+1	8,840	7,000	1,840	1.2%	+115	
南 堺 区	7	0.2%	±0	679	268	411	0.1%	△12	
美 原 区	8	0.2%	±0	640	493	147	0.1%	△11	
	24	0.6%	+2	2,678	1,391	1,287	0.4%	△44	
泉 北 地 域	101	2.4%	△2	7,554	5,361	2,193	1.0%	△161	
泉 大 津 市	34	0.8%	△2	2,081	1,383	698	0.3%	△79	
和 泉 市	36	0.9%	△2	2,479	1,525	954	0.3%	△89	
高 石 市	25	0.6%	+2	2,221	1,872	349	0.3%	+7	
泉 北 郡	6	0.1%	±0	773	581	192	0.1%	±0	
泉 南 地 域	188	4.5%	△1	20,831	13,770	7,061	2.9%	+52	
岸 和 田 市	58	1.4%	△3	6,226	3,848	2,378	0.9%	△42	
貝 塚 市	43	1.0%	+1	4,797	3,415	1,382	0.7%	+255	
泉 佐 野 市	46	1.1%	±0	5,525	3,625	1,900	0.8%	△318	
泉 南 市	17	0.4%	+1	2,373	1,704	669	0.3%	+204	
阪 南 市	5	0.1%	±0	507	332	175	0.1%	△18	
泉 南 郡	19	0.5%	±0	1,403	846	557	0.2%	△29	

[注] 増減欄は、組合数及び組合員数について、前年結果と比較した場合の増減を示す。

9 パートタイム労働者の組織状況

パートタイム労働者の組合員数は9万5,420人となり、前年に比べ1,012人（1.1%）減少した。

年	区分	組合員数	対前年増減数
平成16年		26,936	—
17年		29,459	+2,523 (+9.4%)
18年		30,646	+1,187 (+4.0%)
19年		45,152	+14,506 (+47.3%)
20年		48,486	+3,334 (+7.4%)
21年		50,355	+1,869 (+3.9%)
22年		61,398	+11,043 (+21.9%)
23年		63,886	+2,488 (+4.1%)
24年		69,159	+5,273 (+8.3%)
25年		82,964	+13,805 (+20.0%)
26年		81,678	△1,286 (△1.6%)
27年		88,621	+6,943 (+8.5%)
28年		94,430	+5,809 (+6.6%)
29年		101,317	+6,887 (+7.3%)
30年		96,364	△4,953 (△4.9%)
令和元年		99,669	+3,305 (+3.4%)
2年		100,103	+434 (+0.4%)
3年		96,432	△3,671 (△3.7%)
4年		95,420	△1,012 (△1.1%)

[注] ()内数値は、対前年増減比率を示す。

[注] 上記の「パートタイム労働者」とは、短時間勤務の正規労働者以外で、1日の所定労働時間がその事業所の一般労働者より短い者、1日の所定労働時間が同じであっても1週の所定労働日数が一般労働者より少ない者又は事業所においてパートタイマー、パート等と呼ばれている労働者をいう。

II 統計表

第1表 産業分類別、上部団体別、男女別、組合数・組合員数

産業分類	全労連直結				その他				重複				
	組合数	組合員数		男	女	組合数	組合員数		男	女	組合数	組合員数	
		人	人				人	人				人	人
合計	26	1,157	756	401	1,400	161,918	116,176	45,742	38	1,115	885	230	
A 農業・林業	-	-	-	-	-	-	-	-	-	-	-	-	
B 漁業	-	-	-	-	-	-	-	-	-	-	-	-	
C 鉱業・採石業・砂利採取業	-	-	-	-	1	17	8	9	-	-	-	-	
D 建設業	-	-	-	-	108	29,416	26,550	2,866	-	-	-	-	
E 製造業	4	61	33	28	350	50,112	37,652	12,460	5	400	272	128	
09 食品製造業	-	-	-	-	21	3,928	2,836	1,092	-	-	-	-	
10 飲料・たばこ・飼料製造業	-	-	-	-	3	1,937	1,570	367	-	-	-	-	
11 繊維工業	-	-	-	-	11	950	425	525	-	-	-	-	
12 木材・木製品製造業	-	-	-	-	3	442	405	37	-	-	-	-	
13 家具・装備品製造業	-	-	-	-	4	427	356	71	-	-	-	-	
14 パルプ・紙・紙加工品製造業	1	-	-	-	24	2,491	2,011	480	-	-	-	-	
15 印刷・同関連業	-	-	-	-	14	661	488	173	-	-	-	-	
16 化学工業	3	61	33	28	96	20,770	14,239	6,531	5	400	272	128	
17 石油製品・石炭製品製造業	-	-	-	-	8	394	349	45	-	-	-	-	
18 プラスチック製品製造業	-	-	-	-	10	644	532	112	-	-	-	-	
19 コム製品製造業	-	-	-	-	3	656	503	153	-	-	-	-	
20 なめし革・同製品・毛皮製造業	-	-	-	-	-	-	-	-	-	-	-	-	
21 窯業・土石製品製造業	-	-	-	-	15	311	274	37	-	-	-	-	
22 鉄鋼業	-	-	-	-	9	948	841	107	-	-	-	-	
23 非鉄金属製造業	-	-	-	-	10	1,180	987	193	-	-	-	-	
24 金属製品製造業	-	-	-	-	44	2,428	2,089	339	-	-	-	-	
25 はん用機械器具製造業	-	-	-	-	24	2,078	1,733	345	-	-	-	-	
26 生産用機械器具製造業	-	-	-	-	7	937	821	116	-	-	-	-	
27 業務用機械器具製造業	-	-	-	-	3	72	61	11	-	-	-	-	
28 電子部品・デバイス・電子回路製造業	-	-	-	-	3	235	191	44	-	-	-	-	
29 電気機械器具製造業	-	-	-	-	12	1,824	1,466	358	-	-	-	-	
30 情報通信機械器具製造業	-	-	-	-	4	3,383	2,875	508	-	-	-	-	
31 輸送用機械器具製造業	-	-	-	-	11	2,748	2,199	549	-	-	-	-	
32 その他の製造業	-	-	-	-	11	668	401	267	-	-	-	-	
F 電気・ガス・熱供給・水道業	-	-	-	-	2	30	30	-	-	-	-	-	
33 電気業	-	-	-	-	-	-	-	-	-	-	-	-	
34 ガス業	-	-	-	-	-	-	-	-	-	-	-	-	
35 熱供給業	-	-	-	-	-	-	-	-	-	-	-	-	
36 水道業	-	-	-	-	2	30	30	-	-	-	-	-	
G 情報通信業	3	64	32	32	53	4,761	3,669	1,092	1	1	1	-	
37 通信業	-	-	-	-	1	179	119	60	-	-	-	-	
38 放送業	-	-	-	-	9	1,012	734	278	-	-	-	-	
39 情報サービス業	-	-	-	-	11	1,227	940	287	-	-	-	-	
40 インターネット付随サービス業	-	-	-	-	-	-	-	-	-	-	-	-	
41 映像・音声・文字情報制作業	3	64	32	32	32	2,343	1,876	467	1	1	1	-	
H 運輸業・郵便業	3	97	93	4	372	20,826	18,415	2,411	28	442	417	25	
42 鉄道業	-	-	-	-	22	446	401	45	14	207	207	-	
43 道路旅客運送業	-	-	-	-	50	4,656	4,526	130	-	-	-	-	
44 道路貨物運送業	2	7	7	-	160	10,398	9,102	1,296	-	-	-	-	
45 水運業	-	-	-	-	5	197	139	58	-	-	-	-	
46 航空運送業	-	-	-	-	19	507	455	52	-	-	-	-	
47 倉庫業	-	-	-	-	18	756	511	245	-	-	-	-	
48 運輸に附随するサービス業	1	79	75	4	83	3,628	3,068	560	-	-	-	-	
49 郵便業	-	11	11	-	15	238	213	25	14	235	210	25	
I 卸売業・小売業	2	13	4	9	102	10,331	6,487	3,844	1	127	114	13	
50~55 卸売業	1	2	2	-	71	6,884	4,403	2,481	1	127	114	13	
56~61 小売業	1	11	2	9	31	3,447	2,084	1,363	-	-	-	-	
J 金融業・保険業	2	61	35	26	130	13,991	7,031	6,960	-	-	-	-	
62~64.66 金融業	1	36	23	13	113	12,699	6,397	6,302	-	-	-	-	
65 金融商品取引・商品先物取引業	-	-	-	-	5	570	314	256	-	-	-	-	
67 保険業	1	25	12	13	12	722	320	402	-	-	-	-	
K 不動産業	1	40	10	30	15	1,527	1,093	434	-	-	-	-	
68.69 不動産業	-	-	-	-	13	1,419	1,016	403	-	-	-	-	
70 物品賃貸業	1	40	10	30	2	108	77	31	-	-	-	-	
L 学術研究・専門・技術サービス業	-	-	-	-	44	2,271	1,721	550	1	125	73	52	
71 学術・開発研究機関	-	-	-	-	3	60	50	10	1	125	73	52	
72~74 専門・技術サービス業	-	-	-	-	41	2,211	1,671	540	-	-	-	-	
M 宿泊業・飲食サービス業	1	23	16	7	7	5,383	1,884	3,499	-	-	-	-	
75 宿泊業	1	23	16	7	2	13	6	7	-	-	-	-	
76.77 飲食サービス業	-	-	-	-	5	5,370	1,878	3,492	-	-	-	-	
N 生活関連サービス業・娯楽業	3	24	14	10	12	1,164	552	612	1	16	8	8	
78.79 生活関連サービス業	-	-	-	-	2	98	50	48	-	-	-	-	
80 娯楽業	3	24	14	10	10	1,066	502	564	1	16	8	8	
O 教育・学習支援業	-	-	-	-	75	6,461	3,710	2,751	-	-	-	-	
81 学校教育	-	-	-	-	61	6,183	3,480	2,703	-	-	-	-	
82 その他の教育・学習支援業	-	-	-	-	14	278	230	48	-	-	-	-	
P 医療・福祉	-	-	-	-	34	8,653	2,020	6,633	1	4	-	4	
83 医療	-	-	-	-	24	8,276	1,860	6,416	1	4	-	4	
84 保健衛生	-	-	-	-	-	-	-	-	-	-	-	-	
85 社会保険・社会福祉・介護事業業	-	-	-	-	10	377	160	217	-	-	-	-	
Q 複合サービス事業	-	-	-	-	5	654	324	330	-	-	-	-	
86 郵便局	-	-	-	-	-	-	-	-	-	-	-	-	
87 協同組合	-	-	-	-	5	654	324	330	-	-	-	-	
R サービス業	-	-	-	-	48	3,427	3,005	422	-	-	-	-	
88 廃棄物処理業	-	-	-	-	6	36	31	5	-	-	-	-	
89.90 自動車整備業・機械等修理業	-	-	-	-	11	687	639	48	-	-	-	-	
91 職業紹介・労働者派遣業	-	-	-	-	6	100	89	11	-	-	-	-	
92~95 事業関連等サービス業	-	-	-	-	25	2,604	2,246	358	-	-	-	-	
96 外務	-	-	-	-	-	-	-	-	-	-	-	-	
S 公務	7	774	519	255	5	314	231	83	-	-	-	-	
97 国家公務	7	774	519	255	1	110	100	10	-	-	-	-	
98 地方公務	-	-	-	-	4	204	131	73	-	-	-	-	
T 分類不能の産業	-	-	-	-	37	2,580	1,794	786	-	-	-	-	

産業分類	行政執行法人の労働関係に関する法律				地方公営企業労働関係法				国公法・地公法			
	組合数	組合員数	男	女	組合数	組合員数	男	女	組合数	組合員数	男	女
合計	2	744	612	132	40	9,040	6,768	2,272	287	46,439	22,709	23,730
A 農業・林業	-	-	-	-	-	-	-	-	-	-	-	-
B 漁業	-	-	-	-	-	-	-	-	-	-	-	-
C 鉱業・採石業・砂利採取業	-	-	-	-	-	-	-	-	-	-	-	-
D 建設業	-	-	-	-	-	-	-	-	-	-	-	-
E 製造業	1	731	600	131	-	-	-	-	-	-	-	-
09 食料品製造業	-	-	-	-	-	-	-	-	-	-	-	-
10 飲料・たばこ・飼料製造業	-	-	-	-	-	-	-	-	-	-	-	-
11 繊維工業	-	-	-	-	-	-	-	-	-	-	-	-
12 木材・木製品製造業	-	-	-	-	-	-	-	-	-	-	-	-
13 家具・装備品製造業	-	-	-	-	-	-	-	-	-	-	-	-
14 ハルブ・紙・紙加工品製造業	-	-	-	-	-	-	-	-	-	-	-	-
15 印刷・同関連業	-	-	-	-	-	-	-	-	-	-	-	-
16 化学工業	-	-	-	-	-	-	-	-	-	-	-	-
17 石油製品・石炭製品製造業	-	-	-	-	-	-	-	-	-	-	-	-
18 プラスチック製品製造業	-	-	-	-	-	-	-	-	-	-	-	-
19 ゴム製品製造業	-	-	-	-	-	-	-	-	-	-	-	-
20 なめし革・同製品・毛皮製造業	-	-	-	-	-	-	-	-	-	-	-	-
21 窯業・土石製品製造業	-	-	-	-	-	-	-	-	-	-	-	-
22 鉄鋼業	-	-	-	-	-	-	-	-	-	-	-	-
23 非鉄金属製造業	-	-	-	-	-	-	-	-	-	-	-	-
24 金属製品製造業	1	731	600	131	-	-	-	-	-	-	-	-
25 はん用機械器具製造業	-	-	-	-	-	-	-	-	-	-	-	-
26 生産用機械器具製造業	-	-	-	-	-	-	-	-	-	-	-	-
27 業務用機械器具製造業	-	-	-	-	-	-	-	-	-	-	-	-
28 電子部品・デバイス・電子回路製造業	-	-	-	-	-	-	-	-	-	-	-	-
29 電気機械器具製造業	-	-	-	-	-	-	-	-	-	-	-	-
30 情報通信機械器具製造業	-	-	-	-	-	-	-	-	-	-	-	-
31 輸送用機械器具製造業	-	-	-	-	-	-	-	-	-	-	-	-
32 その他の製造業	-	-	-	-	-	-	-	-	-	-	-	-
F 電気・ガス・熱供給・水道業	-	-	-	-	16	2,509	2,356	153	-	-	-	-
33 電気業	-	-	-	-	-	-	-	-	-	-	-	-
34 ガス業	-	-	-	-	-	-	-	-	-	-	-	-
35 熱供給業	-	-	-	-	-	-	-	-	-	-	-	-
36 水道業	-	-	-	-	16	2,509	2,356	153	-	-	-	-
G 情報通信業	-	-	-	-	-	-	-	-	-	-	-	-
37 通信業	-	-	-	-	-	-	-	-	-	-	-	-
38 放送業	-	-	-	-	-	-	-	-	-	-	-	-
39 情報サービス業	-	-	-	-	-	-	-	-	-	-	-	-
40 インターネット附随サービス業	-	-	-	-	-	-	-	-	-	-	-	-
41 映像・音声・文字情報制作業	-	-	-	-	-	-	-	-	-	-	-	-
H 運輸業・郵便業	-	-	-	-	2	404	401	3	-	-	-	-
42 鉄道業	-	-	-	-	-	-	-	-	-	-	-	-
43 道路旅客運送業	-	-	-	-	1	202	201	1	-	-	-	-
44 道路貨物運送業	-	-	-	-	-	-	-	-	-	-	-	-
45 水運業	-	-	-	-	-	-	-	-	-	-	-	-
46 航空運送業	-	-	-	-	-	-	-	-	-	-	-	-
47 倉庫業	-	-	-	-	-	-	-	-	-	-	-	-
48 運輸に附随するサービス業	-	-	-	-	1	202	200	2	-	-	-	-
49 郵便業	-	-	-	-	-	-	-	-	-	-	-	-
I 卸売業・小売業	-	-	-	-	-	-	-	-	-	-	-	-
50~55 卸売業	-	-	-	-	-	-	-	-	-	-	-	-
56~61 小売業	-	-	-	-	-	-	-	-	-	-	-	-
J 金融業・保険業	-	-	-	-	-	-	-	-	-	-	-	-
62~64.66 金融業	-	-	-	-	-	-	-	-	-	-	-	-
65 金融商品取引・商品先物取引業	-	-	-	-	-	-	-	-	-	-	-	-
67 保険業	-	-	-	-	-	-	-	-	-	-	-	-
K 不動産業	-	-	-	-	-	-	-	-	-	-	-	-
68.69 不動産業	-	-	-	-	-	-	-	-	-	-	-	-
70 物品賃貸業	-	-	-	-	-	-	-	-	-	-	-	-
L 学術研究・専門・技術サービス業	1	13	12	1	1	552	551	1	2	225	196	29
71 学術・開発研究機関	1	13	12	1	-	-	-	-	1	19	10	9
72~74 専門・技術サービス業	-	-	-	-	1	552	551	1	1	206	186	20
M 宿泊業・飲食サービス業	-	-	-	-	3	296	12	284	1	-	-	-
75 宿泊業	-	-	-	-	-	-	-	-	-	-	-	-
76.77 飲食サービス業	-	-	-	-	3	296	12	284	1	-	-	-
N 生活関連サービス業・娯楽業	-	-	-	-	-	-	-	-	-	-	-	-
78.79 生活関連サービス業	-	-	-	-	-	-	-	-	-	-	-	-
80 娯楽業	-	-	-	-	-	-	-	-	-	-	-	-
O 教育・学習支援業	-	-	-	-	-	-	-	-	69	13,729	5,118	8,611
81 学校教育	-	-	-	-	-	-	-	-	69	13,729	5,118	8,611
82 その他の教育・学習支援業	-	-	-	-	-	-	-	-	-	-	-	-
P 医療・福祉	-	-	-	-	3	1,506	228	1,278	9	985	377	608
83 医療業	-	-	-	-	2	1,383	228	1,155	1	35	20	15
84 保健衛生業	-	-	-	-	-	-	-	-	3	648	261	387
85 社会保険・社会福祉・介護事業	-	-	-	-	1	123	-	123	5	302	96	206
Q 複合サービス事業	-	-	-	-	-	-	-	-	-	-	-	-
86 郵便局	-	-	-	-	-	-	-	-	-	-	-	-
87 協同組合	-	-	-	-	-	-	-	-	-	-	-	-
R サービス業	-	-	-	-	9	2,872	2,502	370	5	171	143	28
88 廃棄物処理業	-	-	-	-	6	2,031	1,891	140	2	91	82	9
89.90 自動車整備業・機械等修理業	-	-	-	-	-	-	-	-	-	-	-	-
91 職業紹介・労働者派遣業	-	-	-	-	-	-	-	-	-	-	-	-
92~95 事業関連等サービス業	-	-	-	-	3	841	611	230	3	80	61	19
96 外国公務	-	-	-	-	-	-	-	-	-	-	-	-
S 公務	-	-	-	-	6	901	718	183	201	31,329	16,875	14,454
97 国家公務	-	-	-	-	-	-	-	-	74	5,559	4,052	1,507
98 地方公務	-	-	-	-	6	901	718	183	127	25,770	12,823	12,947
T 分類不能の産業	-	-	-	-	-	-	-	-	-	-	-	-

第2表 産業分類別、適用法規別、男女別、組合数・組合員数

国家公務員法				地方公務員法				産業分類
組合数	組合員数		組合数	組合員数		組合数	組合員数	
	男	女		男	女			
	人	人	人	人	人	人	人	合計
76	5,630	4,103	1,527	211	40,809	18,606	22,203	農業・林業 A
-	-	-	-	-	-	-	-	漁業 B
-	-	-	-	-	-	-	-	鉱業・採石業・砂利採取業 C
-	-	-	-	-	-	-	-	建設業 D
-	-	-	-	-	-	-	-	製造業 E
-	-	-	-	-	-	-	-	食品製造業 09
-	-	-	-	-	-	-	-	飲料・たばこ・飼料製造業 10
-	-	-	-	-	-	-	-	繊維工業 11
-	-	-	-	-	-	-	-	木材・木製品製造業 12
-	-	-	-	-	-	-	-	家具・装備品製造業 13
-	-	-	-	-	-	-	-	パルプ・紙・紙加工品製造業 14
-	-	-	-	-	-	-	-	印刷・関連連業 15
-	-	-	-	-	-	-	-	化学工業 16
-	-	-	-	-	-	-	-	石油製品・石炭製品製造業 17
-	-	-	-	-	-	-	-	プラスチック製品製造業 18
-	-	-	-	-	-	-	-	ゴム製品製造業 19
-	-	-	-	-	-	-	-	なめし革・同製品・毛皮製造業 20
-	-	-	-	-	-	-	-	窯業・土石製品製造業 21
-	-	-	-	-	-	-	-	鉄鋼業 22
-	-	-	-	-	-	-	-	非鉄金属製造業 23
-	-	-	-	-	-	-	-	金属製品製造業 24
-	-	-	-	-	-	-	-	はん用機械器具製造業 25
-	-	-	-	-	-	-	-	生産用機械器具製造業 26
-	-	-	-	-	-	-	-	業務用機械器具製造業 27
-	-	-	-	-	-	-	-	電子部品・デバイス・電子回路製造業 28
-	-	-	-	-	-	-	-	電気機械器具製造業 29
-	-	-	-	-	-	-	-	情報通信機械器具製造業 30
-	-	-	-	-	-	-	-	輸送用機械器具製造業 31
-	-	-	-	-	-	-	-	その他の製造業 32
-	-	-	-	-	-	-	-	電気・ガス・熱供給・水道業 F
-	-	-	-	-	-	-	-	電気業 33
-	-	-	-	-	-	-	-	ガス業 34
-	-	-	-	-	-	-	-	熱供給業 35
-	-	-	-	-	-	-	-	水道業 36
-	-	-	-	-	-	-	-	情報通信業 G
-	-	-	-	-	-	-	-	通信業 37
-	-	-	-	-	-	-	-	放送業 38
-	-	-	-	-	-	-	-	情報サービス業 39
-	-	-	-	-	-	-	-	インターネット関連サービス業 40
-	-	-	-	-	-	-	-	映像・音声・文字情報制作業 41
-	-	-	-	-	-	-	-	運輸業・郵便業 H
-	-	-	-	-	-	-	-	鉄道業 42
-	-	-	-	-	-	-	-	道路旅客運送業 43
-	-	-	-	-	-	-	-	道路貨物運送業 44
-	-	-	-	-	-	-	-	水運業 45
-	-	-	-	-	-	-	-	航空運輸業 46
-	-	-	-	-	-	-	-	倉庫業 47
-	-	-	-	-	-	-	-	運輸に附随するサービス業 48
-	-	-	-	-	-	-	-	郵便業 49
-	-	-	-	-	-	-	-	卸売業・小売業 I
-	-	-	-	-	-	-	-	卸売業 50~55
-	-	-	-	-	-	-	-	小売業 56~61
-	-	-	-	-	-	-	-	金融業・保険業 J
-	-	-	-	-	-	-	-	金融業 62~64, 66
-	-	-	-	-	-	-	-	金融商品取引・商品先物取引業 65
-	-	-	-	-	-	-	-	保険業 67
-	-	-	-	-	-	-	-	不動産業 K
-	-	-	-	-	-	-	-	不動産業 68, 69
-	-	-	-	-	-	-	-	物品賃借業 70
-	-	-	-	2	225	196	29	学術研究・専門・技術サービス業 L
-	-	-	-	1	19	10	9	学術・開発研究機関 71
-	-	-	-	1	206	186	20	専門・技術サービス業 72~74
-	-	-	-	1	-	-	-	宿泊業・飲食サービス業 M
-	-	-	-	1	-	-	-	宿泊業 75
-	-	-	-	1	-	-	-	飲食サービス業 76, 77
-	-	-	-	-	-	-	-	生活関連サービス業・娯楽業 N
-	-	-	-	-	-	-	-	生活関連サービス業 78, 79
-	-	-	-	-	-	-	-	娯楽業 80
-	-	-	-	69	13,729	5,118	8,611	教育・学習支援業 O
-	-	-	-	69	13,729	5,118	8,611	学校教育 81
-	-	-	-	-	-	-	-	その他の教育・学習支援業 82
2	71	51	20	7	914	326	588	医療・福祉 P
-	-	-	-	1	35	20	15	医療業 83
-	-	-	-	3	648	261	387	保健衛生 84
2	71	51	20	3	231	45	186	社会保険・社会福祉・介護事業 85
-	-	-	-	-	-	-	-	複合サービス事業 Q
-	-	-	-	-	-	-	-	郵便局 86
-	-	-	-	-	-	-	-	協同組合 87
-	-	-	-	5	171	143	28	サービス業 R
-	-	-	-	2	91	82	9	廃棄物処理業 88
-	-	-	-	-	-	-	-	自動車整備業・機械等修理業 89, 90
-	-	-	-	-	-	-	-	職業紹介・労働者派遣業 91
-	-	-	-	3	80	61	19	事業関連等サービス業 92~95
-	-	-	-	-	-	-	-	外国公務 96
74	5,559	4,052	1,507	127	25,770	12,823	12,947	公務 S
74	5,559	4,052	1,507	-	-	-	-	国家公務 97
-	-	-	-	127	25,770	12,823	12,947	地方公務 98
-	-	-	-	-	-	-	-	分類不能の産業 T

第3表 産業分類別、組合員規模別、男女別、組合数・組合員数

産業分類	③30~99人				⑦29人以下			
	組合数	組合員数	組合員数		組合数	組合員数	組合員数	
			男	女			男	女
合計	1,143	67,225	45,933	21,292	1,682	19,877	14,331	5,546
A 農業・林業	-	-	-	-	-	-	-	-
B 漁業	-	-	-	-	-	-	-	-
C 鉱業・採石業・砂利採取業	-	-	-	-	1	17	8	9
D 建設業	49	3,097	2,582	515	22	288	244	44
E 製造業	362	21,524	16,676	4,848	401	5,185	4,063	1,122
09 食料品製造業	28	1,749	1,184	565	43	614	417	197
10 飲料・たばこ・飼料製造業	8	373	288	85	6	82	64	18
11 繊維工業	20	1,052	638	414	38	564	383	181
12 木材・木製品製造業	3	168	147	21	2	27	25	2
13 家具・装備品製造業	2	165	140	25	3	28	25	3
14 ハルブ・紙・紙加工品製造業	18	1,273	1,013	260	18	202	147	55
15 印刷・同関連業	12	781	559	222	24	290	210	80
16 化学工業	67	4,250	3,022	1,228	59	762	572	190
17 石油製品・石炭製品製造業	3	160	150	10	10	148	113	35
18 プラスチック製品製造業	8	507	408	99	6	81	64	17
19 ゴム製品製造業	6	307	244	63	4	64	48	16
20 なめし革・同製品・毛皮製造業	-	-	-	-	-	-	-	-
21 窯業・土石製品製造業	7	354	311	43	23	166	129	37
22 鉄鋼業	17	963	836	127	15	225	213	12
23 非鉄金属製造業	11	550	458	92	10	144	117	27
24 金属製品製造業	43	2,318	1,892	426	66	801	715	86
25 はん用機械器具製造業	32	2,108	1,806	302	21	281	253	28
26 生産用機械器具製造業	17	1,000	885	115	16	174	152	22
27 業務用機械器具製造業	7	424	324	100	7	146	113	33
28 電子部品・デバイス・電子回路製造業	4	200	174	26	5	78	54	24
29 電気機械器具製造業	25	1,438	1,109	329	11	157	125	32
30 情報通信機械器具製造業	2	134	111	23	1	7	7	-
31 輸送用機械器具製造業	12	719	607	112	4	65	59	6
32 その他製造業	10	531	370	161	9	79	60	19
F 電気・ガス・熱供給・水道業	6	358	308	50	6	86	80	6
33 電気業	-	-	-	-	-	-	-	-
34 ガス業	-	-	-	-	-	-	-	-
35 熱供給業	-	-	-	-	-	-	-	-
36 水道業	6	358	308	50	6	86	80	6
G 情報通信業	15	911	702	209	50	537	392	145
37 通信業	-	-	-	-	3	50	36	14
38 放送業	2	124	94	30	8	76	43	33
39 情報サービス業	7	408	298	110	12	183	149	34
40 インターネット附随サービス業	-	-	-	-	-	-	-	-
41 映像・音声・文字情報制作業	6	379	310	69	27	228	164	64
H 運輸業・郵便業	206	11,714	10,573	1,141	451	4,762	4,386	376
42 鉄道業	39	2,404	2,147	257	33	492	476	16
43 道路旅客運送業	46	2,697	2,592	105	62	657	632	25
44 道路貨物運送業	64	3,294	2,987	307	230	1,997	1,851	146
45 水運業	2	158	101	57	3	39	38	1
46 航空運送業	4	157	124	33	21	287	227	60
47 倉庫業	12	679	556	123	18	233	187	46
48 運輸に附随するサービス業	36	2,210	1,964	246	72	907	842	65
49 郵便業	3	115	102	13	12	150	133	17
I 卸売業・小売業	165	9,847	4,242	5,605	146	1,927	1,143	784
50~55 卸売業	53	3,166	1,957	1,209	64	859	547	312
56~61 小売業	112	6,681	2,285	4,396	82	1,068	596	472
J 金融業・保険業	47	2,619	1,309	1,310	104	1,278	634	644
62~64.66 金融業	27	1,527	768	759	80	949	525	424
65 金融商品取引・商品先物取引業	2	76	48	28	5	43	19	24
67 保険業	18	1,016	493	523	19	286	90	196
K 不動産業	7	344	154	190	29	393	153	240
68.69 不動産業	4	196	67	129	28	377	137	240
70 物品賃貸業	3	148	87	61	1	16	16	-
L 学術研究、専門・技術サービス業	20	1,103	821	282	53	699	453	246
71 学術・開発研究機関	6	369	296	73	11	166	105	61
72~74 専門・技術サービス業	14	734	525	209	42	533	348	185
M 宿泊業・飲食サービス業	12	853	523	330	15	182	98	84
75 宿泊業	6	448	282	166	5	64	37	27
76.77 飲食サービス業	6	405	241	164	10	118	61	57
N 生活関連サービス業・娯楽業	11	536	225	311	21	229	128	101
78.79 生活関連サービス業	3	189	95	94	8	69	29	40
80 娯楽業	8	347	130	217	13	160	99	61
O 教育・学習支援業	68	3,662	1,970	1,692	121	1,241	779	462
81 学校	58	3,240	1,730	1,510	98	953	553	400
82 その他の教育・学習支援業	10	422	240	182	23	288	226	62
P 医療・福祉	43	2,387	637	1,750	74	799	236	563
83 医療業	24	1,349	358	991	36	377	121	256
84 保健衛生業	-	-	-	-	-	-	-	-
85 社会保険・社会福祉・介護事業	19	1,038	279	759	38	422	115	307
Q 複合サービス事業	4	247	37	210	6	66	44	22
86 郵便局	-	-	-	-	-	-	-	-
87 協同組合	4	247	37	210	6	66	44	22
R サービス業	38	2,077	1,477	600	78	643	478	165
88 廃棄物処理業	12	680	564	116	19	199	173	26
89.90 自動車整備業・機械等修理業	5	262	228	34	7	106	98	8
91 職業紹介・労働者派遣業	4	241	94	147	8	46	32	14
92~95 事業関連等サービス業	17	894	591	303	44	292	175	117
96 外国公	-	-	-	-	-	-	-	-
S 公務	66	4,399	2,656	1,743	66	976	603	373
97 国家公務	25	1,436	1,070	366	37	531	402	129
98 地方公務	41	2,963	1,586	1,377	29	445	201	244
T 分類不能の産業	24	1,547	1,041	506	38	569	409	160

第4表 上部団体別、適用法規別、男女別、組合数・組合員数

団 体	合 計				労働組合法				行労法・地公労法				行政執行法人の労働関係に関する法律			
	組合数	組合員数	男	女	組合数	組合員数	男	女	組合数	組合員数	男	女	組合数	組合員数	男	女
合 計	4,155	727,259	465,169	262,090	3,826	671,036	435,080	235,956	42	9,784	7,380	2,404	2	744	612	132
連 合 小 計	2,249	527,627	330,810	196,817	2,057	489,680	309,533	180,147	32	9,256	7,023	2,233	1	731	600	131
連合大阪	1,916	462,753	301,666	161,087	1,760	427,008	282,031	144,977	32	9,256	7,023	2,233	1	731	600	131
連合直結	333	64,874	29,144	35,730	297	62,672	27,502	35,170	-	-	-	-	-	-	-	-
全 労 連 小 計	544	38,829	19,068	19,761	415	20,950	10,575	10,375	8	495	331	164	1	13	12	1
大阪労連	518	37,672	18,312	19,360	396	20,567	10,338	10,229	8	495	331	164	1	13	12	1
全労連直結	26	1,157	756	401	19	383	237	146	-	-	-	-	-	-	-	-
そ の 他	1,400	161,918	116,176	45,742	1,392	161,521	115,857	45,664	2	33	26	7	-	-	-	-
重 複 加 盟	38	1,115	885	230	38	1,115	885	230	-	-	-	-	-	-	-	-

団 体	地方公営企業労働関係法				国公法・地公法				国家公務員法				地方公務員法			
	組合数	組合員数	男	女	組合数	組合員数	男	女	組合数	組合員数	男	女	組合数	組合員数	男	女
合 計	40	9,040	6,768	2,272	287	46,439	22,709	23,730	76	5,630	4,103	1,527	211	40,809	18,606	22,203
連 合 小 計	31	8,525	6,423	2,102	160	28,691	14,254	14,437	39	2,984	2,249	735	121	25,707	12,005	13,702
連合大阪	31	8,525	6,423	2,102	124	26,489	12,612	13,877	4	788	613	175	120	25,701	11,999	13,702
連合直結	-	-	-	-	36	2,202	1,642	560	35	2,196	1,636	560	1	6	6	-
全 労 連 小 計	7	482	319	163	121	17,384	8,162	9,222	36	2,536	1,754	782	85	14,848	6,408	8,440
大阪労連	7	482	319	163	114	16,610	7,643	8,967	29	1,762	1,235	527	85	14,848	6,408	8,440
全労連直結	-	-	-	-	7	774	519	255	7	774	519	255	-	-	-	-
そ の 他	2	33	26	7	6	364	293	71	1	110	100	10	5	254	193	61
重 複 加 盟	-	-	-	-	-	-	-	-	-	-	-	-	-	-	-	-

第5表 上部団体別、企業規模別、男女別、組合数・組合員数

団 体	合 計				民営企業合計											
	組合数	組合員数	男女別		組合数	組合員数	男女別		①5,000人以上				②1,000~4,999人			
			男	女			組合数	組合員数	男	女	組合数	組合員数	男	女		
合 計	4,155	727,259	465,169	262,090	3,799	670,199	435,013	235,186	647	288,700	170,532	118,168	731	198,183	125,919	72,264
連 合 小 計	2,249	527,627	330,810	196,817	2,045	489,208	309,505	179,703	535	258,081	151,441	106,640	422	135,127	86,050	49,077
連合大阪	1,916	462,753	301,666	161,087	1,748	426,536	282,003	144,533	417	219,227	139,776	79,451	347	121,770	77,296	44,474
連合直結	333	64,874	29,144	35,730	297	62,672	27,502	35,170	118	38,854	11,665	27,189	75	13,357	8,754	4,603
全 労 連 小 計	544	38,829	19,068	19,761	403	20,673	10,555	10,118	43	819	532	287	34	6,324	2,666	3,658
大阪労連	518	37,672	18,312	19,360	384	20,290	10,318	9,972	43	808	521	287	30	6,207	2,575	3,632
全労連直結	26	1,157	756	401	19	383	237	146	-	11	11	-	4	117	91	26
そ の 他	1,400	161,918	116,176	45,742	1,389	161,433	115,838	45,595	98	30,246	18,976	11,270	279	57,215	37,515	19,700
重 複 加 盟	38	1,115	885	230	38	1,115	885	230	29	446	417	29	4	483	312	171

団 体	③500~999人				④300~499人				⑤100~299人				⑥30~99人			
	組合数	組合員数	男女別		組合数	組合員数	男女別		組合数	組合員数	男女別		組合数	組合員数	男女別	
			男	女			男	女			男	女			男	女
合 計	382	66,370	47,683	18,687	282	33,527	24,372	9,155	720	43,118	33,747	9,371	624	13,523	10,946	2,577
連 合 小 計	212	41,872	31,109	10,763	150	21,859	16,150	5,709	346	23,792	18,358	5,434	270	5,733	4,626	1,107
連合大阪	183	37,822	28,519	9,303	123	17,632	13,251	4,381	314	21,855	16,935	4,920	260	5,521	4,480	1,041
連合直結	29	4,050	2,590	1,460	27	4,227	2,899	1,328	32	1,937	1,423	514	10	212	146	66
全 労 連 小 計	34	2,899	693	2,206	26	1,657	1,113	544	99	3,125	2,310	815	77	1,425	971	454
大阪労連	29	2,803	644	2,159	23	1,607	1,086	521	95	3,077	2,292	785	77	1,425	971	454
全労連直結	5	96	49	47	3	50	27	23	4	48	18	30	-	-	-	-
そ の 他	136	21,599	15,881	5,718	107	10,027	7,117	2,910	278	16,330	13,190	3,140	278	6,406	5,386	1,020
重 複 加 盟	-	-	-	-	1	16	8	8	3	129	111	18	1	41	37	4

第5表 上部団体別、企業規模別、男女別、組合数・組合員数

団 体	⑨国公営											
	⑦29人以下				⑧その他							
	組合数	組合員数	男	女	組合数	組合員数	男	女	組合数	組合員数	男	女
合 計	250	1,697	1,416	281	163	25,081	20,398	4,683	356	57,060	30,156	26,904
連 合 小 計	87	617	463	154	23	2,127	1,308	819	204	38,419	21,305	17,114
連合大阪	83	588	444	144	21	2,121	1,302	819	168	36,217	19,663	16,554
連合直結	4	29	19	10	2	6	6	-	36	2,202	1,642	560
全 労 連 小 計	38	197	160	37	52	4,227	2,110	2,117	141	18,156	8,513	9,643
大阪労連	37	195	158	37	50	4,168	2,071	2,097	134	17,382	7,994	9,388
全労連直結	1	2	2	-	2	59	39	20	7	774	519	255
そ の 他	125	883	793	90	88	18,727	16,980	1,747	11	485	338	147
重 複 加 盟	-	-	-	-	-	-	-	-	-	-	-	-

第6表 上部団体別、組合員規模別、男女別、組合数・組合員数

団 体	合 計				①5,000人以上				②1,000~4,999人				③500~999人			
	組合数	組合員数	男	女	組合数	組合員数	男	女	組合数	組合員数	男	女	組合数	組合員数	男	女
合 計	4,155	727,259	465,169	262,090	5	40,685	9,323	31,362	123	228,778	144,851	83,927	206	142,457	98,121	44,336
連 合 小 計	2,249	527,627	330,810	196,817	5	40,685	9,323	31,362	93	174,702	111,870	62,832	158	110,395	76,065	34,330
連合大阪	1,916	462,753	301,666	161,087	5	40,685	9,323	31,362	82	154,958	103,543	51,415	141	99,196	70,278	28,918
連合直結	333	64,874	29,144	35,730	-	-	-	-	11	19,744	8,327	11,417	17	11,199	5,787	5,412
全 労 連 小 計	544	38,829	19,068	19,761	-	-	-	-	5	6,580	2,931	3,649	9	6,127	2,516	3,611
大阪労連	518	37,672	18,312	19,360	-	-	-	-	5	6,580	2,931	3,649	8	5,455	2,070	3,385
全労連直結	26	1,157	756	401	-	-	-	-	-	-	-	-	1	672	446	226
そ の 他	1,400	161,918	116,176	45,742	-	-	-	-	25	47,496	30,050	17,446	39	25,935	19,540	6,395
重 複 加 盟	38	1,115	885	230	-	-	-	-	-	-	-	-	-	-	-	-

団 体	④300~499人				⑤100~299人				⑥30~99人				⑦29人以下			
	組合数	組合員数	男	女	組合数	組合員数	男	女	組合数	組合員数	男	女	組合数	組合員数	男	女
合 計	235	91,444	57,259	34,185	761	136,793	95,351	41,442	1,143	67,225	45,933	21,292	1,682	19,877	14,331	5,546
連 合 小 計	169	65,634	39,960	25,674	494	89,272	62,116	27,156	635	37,887	25,174	12,713	695	9,052	6,302	2,750
連合大阪	130	50,140	35,245	14,895	433	77,713	56,525	21,188	548	32,727	21,551	11,176	577	7,334	5,201	2,133
連合直結	39	15,494	4,715	10,779	61	11,559	5,591	5,968	87	5,160	3,623	1,537	118	1,718	1,101	617
全 労 連 小 計	12	4,491	1,922	2,569	60	10,649	5,186	5,463	134	7,813	4,311	3,502	324	3,169	2,202	967
大阪労連	12	4,491	1,922	2,569	60	10,649	5,186	5,463	129	7,514	4,126	3,388	304	2,983	2,077	906
全労連直結	-	-	-	-	-	-	-	-	5	299	185	114	20	186	125	61
そ の 他	54	21,319	15,377	5,942	211	37,388	28,410	8,978	380	21,796	16,668	5,128	691	7,984	6,131	1,853
重 複 加 盟	-	-	-	-	4	516	361	155	6	271	220	51	28	328	304	24

第7表 行政区別、上部団体別、男女別、組合数・組合員数

行政区別	連合直結				全労連小計				大阪労連			
	組合数	組合員数	組合員数		組合数	組合員数	組合員数		組合数	組合員数	組合員数	
			男	女			男	女			男	女
合計	333	64,874	29,144	35,730	544	38,829	19,068	19,761	518	37,672	18,312	19,360
大阪府	230	50,497	22,736	27,761	239	16,147	9,120	7,027	219	15,023	8,396	6,627
北都島区	62	14,525	6,956	7,569	44	1,365	928	437	40	1,328	901	427
福島区	2	331	36	295	5	2,118	1,183	935	5	2,118	1,183	935
福島区	3	97	63	34	3	38	9	29	3	38	9	29
此花区	8	506	380	126	5	34	28	6	5	34	28	6
中央区	70	22,712	7,850	14,862	51	4,697	2,510	2,187	41	3,778	1,941	1,837
西区	13	1,516	971	545	6	90	60	30	5	88	58	30
港区	4	227	162	65	10	132	125	7	10	63	60	3
大正区	1	89	74	15	2	36	33	3	2	36	33	3
天王寺区	5	2,184	836	1,348	21	2,850	1,440	1,410	20	2,827	1,424	1,403
浪速区	9	811	301	510	7	397	394	3	6	396	393	3
西淀川区	8	194	171	23	9	1,255	433	822	8	1,244	431	813
東淀川区	3	476	309	167	3	43	19	24	3	43	19	24
東成区	1	14	6	8	3	53	31	22	3	53	31	22
生野区	1	16	13	3	4	60	41	19	4	60	41	19
旭区	3	365	249	116	1	1	1	-	1	1	1	-
城東区	5	535	162	373	8	266	200	66	8	266	200	66
阿倍野区	5	1,287	626	661	4	22	12	10	4	22	12	10
住吉区	1	15	12	3	6	249	67	182	6	249	67	182
東住吉区	-	-	-	-	2	4	3	1	2	4	3	1
西成区	1	30	18	12	4	216	121	95	4	216	121	95
淀川区	20	4,469	3,467	1,002	23	1,051	792	259	22	1,049	790	259
鶴見区	-	-	-	-	5	674	250	424	5	674	250	424
住之江区	4	57	51	6	12	494	440	54	11	434	400	34
平野区	1	41	23	18	1	2	-	2	1	2	-	2
三島地域	33	4,880	2,766	2,114	62	3,789	1,819	1,970	58	3,771	1,801	1,970
吹田市	11	1,808	1,275	533	24	2,864	1,221	1,643	23	2,864	1,221	1,643
高槻市	7	712	614	98	10	328	179	149	10	328	179	149
茨木市	11	1,386	333	1,053	20	545	393	152	17	527	375	152
摂津市	4	974	544	430	5	42	25	17	5	42	25	17
三島郡	-	-	-	-	3	10	1	9	3	10	1	9
豊能地域	7	1,232	461	771	30	811	482	329	30	811	482	329
豊中市	3	200	142	58	19	577	323	254	19	577	323	254
池田市	3	1,026	313	713	4	105	88	17	4	105	88	17
箕面市	-	-	-	-	6	121	67	54	6	121	67	54
豊能郡	1	6	6	-	1	8	4	4	1	8	4	4
北河内地域	18	3,041	1,588	1,453	53	3,756	1,782	1,974	53	3,756	1,782	1,974
守口市	-	135	67	68	9	681	351	330	9	681	351	330
枚方市	9	1,584	522	1,062	17	1,115	613	502	17	1,115	613	502
寝屋川市	-	-	-	-	11	889	309	580	11	889	309	580
大東市	-	-	-	-	9	253	89	164	9	253	89	164
門真市	9	1,322	999	323	2	522	291	231	2	522	291	231
四條畷市	-	-	-	-	2	22	-	22	2	22	-	22
交野市	-	-	-	-	3	274	129	145	3	274	129	145
中河内地域	15	1,668	528	1,140	37	2,336	925	1,411	36	2,331	921	1,410
八尾市	2	90	69	21	9	669	278	391	9	669	278	391
柏原市	-	-	-	-	5	240	95	145	5	240	95	145
東大阪市	13	1,578	459	1,119	23	1,427	552	875	22	1,422	548	874
南河内地域	4	624	146	478	26	1,765	574	1,191	26	1,765	574	1,191
富田林市	3	390	116	274	8	904	291	613	8	904	291	613
河内長野市	-	10	9	1	4	173	71	102	4	173	71	102
松原市	-	-	-	-	4	378	136	242	4	378	136	242
羽曳野市	-	-	-	-	4	200	40	160	4	200	40	160
藤井寺市	1	224	21	203	3	81	20	61	3	81	20	61
大阪狭山市	-	-	-	-	1	8	8	-	1	8	8	-
南河内郡	-	-	-	-	2	21	8	13	2	21	8	13
堺市	14	1,706	486	1,220	49	6,107	2,582	3,525	49	6,107	2,582	3,525
北堺区	-	-	-	-	5	396	233	163	5	396	233	163
堺区	11	1,538	346	1,192	30	4,753	2,089	2,664	30	4,753	2,089	2,664
中区	-	-	-	-	3	61	9	52	3	61	9	52
西区	2	125	99	26	6	545	127	418	6	545	127	418
東南区	-	-	-	-	2	328	100	228	2	328	100	228
美原区	1	43	41	2	3	24	24	-	3	24	24	-
泉北地域	2	359	184	175	13	747	259	488	12	737	249	488
泉大津市	1	24	16	8	3	132	34	98	2	122	24	98
和泉市	1	335	168	167	5	388	106	282	5	388	106	282
高石市	-	-	-	-	5	227	119	108	5	227	119	108
泉北郡	-	-	-	-	-	-	-	-	-	-	-	-
泉南地域	10	867	249	618	35	3,371	1,525	1,846	35	3,371	1,525	1,846
岸和田市	3	541	56	485	14	1,821	798	1,023	14	1,821	798	1,023
貝塚市	1	35	33	2	6	478	212	266	6	478	212	266
泉佐野市	4	113	97	16	7	574	231	343	7	574	231	343
泉南市	1	149	39	110	3	191	67	124	3	191	67	124
阪南市	-	-	-	-	1	25	10	15	1	25	10	15
泉南郡	1	29	24	5	4	282	207	75	4	282	207	75

第7表 行政区別、上部団体別、男女別、組合数・組合員数

全 労 連 直 結				そ の 他				重 複				行政区別
組合数	組合員数			組合数	組合員数			組合数	組合員数			
	男	女			男	女			男	女		
人	人	人	人	人	人	人	人	人	人	人	人	合計
26	1,157	756	401	1,400	161,918	116,176	45,742	38	1,115	885	230	大 阪 市 域
20	1,124	724	400	842	104,990	70,227	34,763	27	883	692	191	北 区
4	37	27	10	163	24,079	16,384	7,695	8	157	149	8	都 島 区
-	-	-	-	11	711	526	185	-	-	-	-	福 島 区
-	-	-	-	21	7,998	4,394	3,604	-	-	-	-	此 花 区
-	-	-	-	24	1,390	1,077	313	2	23	21	2	中 央 区
10	919	569	350	189	34,617	22,833	11,784	1	1	1	-	西 区
1	2	2	-	71	6,672	4,058	2,614	1	15	10	5	港 区
-	69	65	4	79	2,577	2,401	176	2	18	17	1	大 正 区
-	-	-	-	22	778	706	72	-	-	-	-	天 王 寺 区
1	23	16	7	24	5,176	2,639	2,537	4	39	35	4	浪 速 区
1	1	1	-	20	1,351	994	357	-	-	-	-	西 淀 川 区
1	11	2	9	25	2,178	1,832	346	1	5	5	-	東 淀 川 区
-	-	-	-	26	3,002	1,884	1,118	-	-	-	-	東 成 区
-	-	-	-	6	425	352	73	-	-	-	-	生 野 区
-	-	-	-	4	1,954	1,062	892	-	-	-	-	旭 区
-	-	-	-	9	643	479	164	-	-	-	-	城 東 区
-	-	-	-	14	1,257	1,026	231	1	40	28	12	阿 倍 野 区
-	-	-	-	14	1,324	1,008	316	-	-	-	-	住 吉 区
-	-	-	-	5	1,929	856	1,073	-	-	-	-	東 住 吉 区
-	-	-	-	4	1,176	1,097	79	-	-	-	-	西 成 区
-	-	-	-	13	575	529	46	-	-	-	-	淀 川 区
1	2	2	-	46	3,261	2,443	818	7	585	426	159	鶴 見 区
-	-	-	-	8	481	394	87	-	-	-	-	住 之 江 区
1	60	40	20	37	1,012	898	114	-	-	-	-	平 野 区
-	-	-	-	7	424	355	69	-	-	-	-	三 島 地 域
4	18	18	-	178	16,272	12,781	3,491	3	133	98	35	吹 田 市
1	-	-	-	38	3,707	2,810	897	3	133	98	35	高 槻 市
-	-	-	-	44	5,151	3,732	1,419	-	-	-	-	茨 木 市
3	18	18	-	42	2,927	2,504	423	-	-	-	-	摂 津 市
-	-	-	-	49	3,942	3,324	618	-	-	-	-	三 島 郡
-	-	-	-	5	545	411	134	-	-	-	-	豊 能 郡
-	-	-	-	53	4,171	2,878	1,293	3	57	53	4	北 河 内 地 域
-	-	-	-	36	3,021	2,148	873	2	48	47	1	守 口 市
-	-	-	-	8	553	460	93	-	-	-	-	枚 方 市
-	-	-	-	9	597	270	327	1	9	6	3	寝 屋 川 市
-	-	-	-	64	8,066	7,401	665	1	5	5	-	大 東 市
-	-	-	-	14	1,189	1,122	67	-	-	-	-	門 真 市
-	-	-	-	17	1,920	1,684	236	1	5	5	-	四 條 畷 市
-	-	-	-	9	2,538	2,270	268	-	-	-	-	交 野 市
-	-	-	-	10	948	906	42	-	-	-	-	中 河 内 地 域
-	-	-	-	9	1,364	1,320	44	-	-	-	-	八 尾 市
-	-	-	-	5	107	99	8	-	-	-	-	柏 原 市
1	5	4	1	77	7,867	6,171	1,696	-	-	-	-	東 大 阪 市
-	-	-	-	16	1,561	901	660	-	-	-	-	南 河 内 地 域
-	-	-	-	9	827	725	102	-	-	-	-	富 田 林 市
1	5	4	1	52	5,479	4,545	934	-	-	-	-	河 内 長 野 市
-	-	-	-	27	2,938	2,097	841	-	-	-	-	松 原 市
-	-	-	-	5	345	303	42	-	-	-	-	羽 曳 野 市
-	-	-	-	4	73	24	49	-	-	-	-	藤 井 寺 市
-	-	-	-	8	2,075	1,399	676	-	-	-	-	大 阪 狭 山 市
-	-	-	-	5	273	218	55	-	-	-	-	南 河 内 郡
-	-	-	-	2	31	24	7	-	-	-	-	堺 市
-	-	-	-	1	96	93	3	-	-	-	-	北 区
-	-	-	-	2	45	36	9	-	-	-	-	堺 区
-	-	-	-	69	8,854	7,646	1,208	-	-	-	-	中 区
-	-	-	-	4	3,634	3,583	51	-	-	-	-	西 区
-	-	-	-	15	1,523	1,108	415	-	-	-	-	東 区
-	-	-	-	17	1,694	1,300	394	-	-	-	-	南 区
-	-	-	-	23	1,639	1,353	286	-	-	-	-	美 原 区
-	-	-	-	2	190	141	49	-	-	-	-	泉 北 地 域
-	-	-	-	3	25	24	1	-	-	-	-	泉 大 津 市
-	-	-	-	5	149	137	12	-	-	-	-	和 泉 市
1	10	10	-	36	2,606	2,246	360	-	-	-	-	高 石 市
1	10	10	-	13	730	636	94	-	-	-	-	泉 北 郡
-	-	-	-	11	540	467	73	-	-	-	-	泉 南 地 域
-	-	-	-	10	1,274	1,089	185	-	-	-	-	岸 和 田 市
-	-	-	-	2	62	54	8	-	-	-	-	貝 塚 市
-	-	-	-	54	6,154	4,729	1,425	4	37	37	-	泉 佐 野 市
-	-	-	-	18	1,345	1,178	167	3	29	29	-	泉 南 市
-	-	-	-	11	2,264	1,635	629	-	-	-	-	阪 南 市
-	-	-	-	12	1,552	1,197	355	-	-	-	-	泉 南 郡
-	-	-	-	6	351	304	47	1	8	8	-	泉 南 郡
-	-	-	-	1	160	152	8	-	-	-	-	泉 南 郡
-	-	-	-	6	482	263	219	-	-	-	-	泉 南 郡

第8表 行政区別、企業規模別、男女別、組合数・組合員数

②1,000～4,999人				③500～999人				④300～499人				行政区別	
組合数	組合員数			組合数	組合員数			組合数	組合員数				合計
	男	女	人		男	女	人		男	女	人		
731	198,183	125,919	72,264	382	66,370	47,683	18,687	282	33,527	24,372	9,155	大 阪 市 域	
445	139,272	88,401	50,871	238	34,555	23,622	10,933	178	20,091	14,130	5,961	北 区	
119	33,222	20,778	12,444	58	9,174	6,306	2,868	39	4,240	3,029	1,211	都 島 区	
2	2,032	1,128	904	1	30	27	3	1	4	4	-	福 島 区	
9	2,369	1,592	777	7	2,116	1,738	378	6	518	446	72	此 花 区	
7	4,305	1,828	2,477	5	882	806	76	7	1,034	858	176	中 央 区	
124	35,294	24,364	10,930	67	8,127	5,411	2,716	42	4,277	2,192	2,085	西 区	
31	9,532	6,894	2,638	24	3,042	1,738	1,304	15	1,875	1,179	696	港 区	
6	444	396	48	8	436	424	12	7	520	318	202	大 正 区	
2	196	181	15	5	521	477	44	5	1,124	1,024	100	天 王 寺 区	
8	6,319	2,950	3,369	5	936	680	256	3	799	627	172	浪 速 区	
13	5,843	4,786	1,057	6	1,620	954	666	8	1,163	891	272	西 淀 川 区	
19	4,134	3,246	888	6	1,250	558	692	8	442	383	59	東 淀 川 区	
9	2,339	1,494	845	6	1,285	1,154	131	1	271	232	39	東 成 区	
7	1,790	1,248	542	1	136	108	28	1	217	195	22	生 野 区	
1	1,466	604	862	-	-	-	-	2	252	224	28	旭 区	
4	813	688	125	1	322	227	95	2	143	135	8	城 東 区	
6	425	317	108	6	539	245	294	3	313	204	109	阿 倍 野 区	
12	3,165	1,880	1,285	4	116	112	4	3	188	117	71	住 吉 区	
6	1,911	700	1,211	-	-	-	-	-	-	-	-	東 住 吉 区	
1	531	488	43	-	-	-	-	2	4	3	1	西 成 区	
4	381	294	87	-	-	-	-	1	139	101	38	淀 川 区	
38	15,865	8,128	7,737	15	2,047	1,354	693	10	1,681	1,307	374	鶴 見 区	
2	2,327	667	1,660	5	1,550	941	609	1	376	256	120	住 之 江 区	
13	4,126	3,384	742	7	119	92	27	9	464	379	85	平 野 区	
2	443	366	77	1	307	270	37	2	47	26	21	三 島 地 域	
104	19,027	13,635	5,392	29	4,780	3,936	844	19	1,641	1,412	229	吹 田 市	
35	9,080	6,150	2,930	8	817	614	203	8	461	301	160	高 槻 市	
26	3,289	2,260	1,029	9	2,014	1,700	314	4	192	188	4	茨 木 市	
27	2,867	2,399	468	7	302	215	87	5	818	767	51	摂 津 市	
12	3,417	2,532	885	4	1,357	1,137	220	1	150	140	10	三 島 郡	
4	374	294	80	1	290	270	20	1	20	16	4	豊 能 地 域	
38	12,143	6,134	6,009	11	4,416	2,932	1,484	6	419	274	145	豊 中 市	
28	11,187	5,567	5,620	9	3,650	2,464	1,186	4	385	255	130	池 田 市	
4	364	289	75	2	766	468	298	-	-	-	-	箕 面 市	
6	592	278	314	-	-	-	-	2	34	19	15	豊 能 郡	
-	-	-	-	-	-	-	-	-	-	-	-	北 河 内 地 域	
50	7,360	5,165	2,195	27	5,941	4,371	1,570	19	3,296	2,774	522	守 口 市	
7	1,326	475	851	2	1,192	686	506	-	-	-	-	枚 方 市	
18	1,831	1,320	511	7	872	755	117	9	1,522	1,242	280	堺 屋 川 市	
12	2,404	1,957	447	3	885	698	187	2	122	80	42	大 東 市	
1	12	12	-	7	971	781	190	4	605	540	65	門 真 市	
11	1,768	1,387	381	7	1,914	1,351	563	2	876	757	119	四 條 畷 市	
-	-	-	-	-	-	-	-	1	39	31	8	交 野 市	
1	19	14	5	1	107	100	7	1	132	124	8	中 河 内 地 域	
19	3,448	2,016	1,432	27	6,222	5,073	1,149	22	2,671	1,870	801	八 尾 市	
3	600	155	445	6	1,730	1,453	277	3	764	391	373	柏 原 市	
-	-	-	-	2	255	175	80	3	752	645	107	東 大 阪 市	
16	2,848	1,861	987	19	4,237	3,445	792	16	1,155	834	321	南 河 内 地 域	
9	2,101	514	1,587	4	1,200	1,168	32	9	1,115	537	578	富 田 林 市	
2	64	13	51	-	-	-	-	3	502	270	232	河 内 長 野 市	
1	13	-	13	1	634	629	5	2	190	143	47	松 原 市	
3	1,830	484	1,346	-	-	-	-	2	414	115	299	羽 曳 野 市	
3	194	17	177	-	-	-	-	1	5	5	-	藤 井 寺 市	
-	-	-	-	2	56	49	7	-	-	-	-	大 阪 狭 山 市	
-	-	-	-	1	510	490	20	-	-	-	-	南 河 内 郡	
-	-	-	-	-	-	-	-	1	4	4	-	堺 市	
39	10,382	6,704	3,678	26	4,510	3,358	1,152	14	2,308	1,908	400	北 区	
3	167	40	127	-	-	-	-	7	-	-	-	堺 区	
15	5,722	3,663	2,059	13	1,500	1,285	215	7	1,222	1,099	123	中 区	
3	78	44	34	4	818	472	346	1	134	109	25	西 区	
16	2,901	2,578	323	6	1,421	889	532	4	719	540	179	東 区	
-	-	-	-	-	-	-	-	1	2	2	-	南 区	
2	1,514	379	1,135	1	322	296	26	1	231	158	73	美 原 区	
12	1,215	1,047	168	7	1,064	965	99	4	355	195	160	泉 北 地 域	
7	445	413	32	2	124	124	-	-	-	-	-	泉 大 津 市	
3	182	85	97	2	332	303	29	2	229	146	83	和 泉 市	
2	588	549	39	2	145	136	9	1	46	24	22	高 石 市	
-	-	-	-	1	463	402	61	1	80	25	55	泉 北 郡	
15	3,235	2,303	932	13	3,682	2,258	1,424	11	1,631	1,272	359	泉 南 地 域	
3	102	33	69	2	371	223	148	2	699	536	163	岸 和 田 市	
2	1,601	1,121	480	2	206	182	24	3	333	252	81	貝 塚 市	
5	637	466	171	5	2,252	1,278	974	4	266	196	70	泉 佐 野 市	
5	895	683	212	2	489	411	78	1	246	205	41	泉 南 市	
-	-	-	-	-	-	-	-	-	-	-	-	阪 南 市	
-	-	-	-	2	364	164	200	1	87	83	4	泉 南 郡	

第8表 行政区別、企業規模別、男女別、組合数・組合員数

行政区別	⑤100~299人				⑥30~99人				⑦29人以下			
	組合数	組合員数	組合員数		組合数	組合員数	組合員数		組合数	組合員数	組合員数	
			男	女			男	女			男	女
合計	720	43,118	33,747	9,371	624	13,523	10,946	2,577	250	1,697	1,416	281
大阪府	400	21,949	16,377	5,572	290	6,016	4,772	1,244	134	881	683	198
北都区	63	3,227	2,206	1,021	28	490	351	139	14	115	78	37
都島区	7	363	283	80	5	86	56	30	1	1	1	-
福島区	7	344	246	98	5	146	126	20	1	22	18	4
此花区	13	838	619	219	11	253	231	22	8	45	39	6
中央区	82	4,515	2,996	1,519	42	857	524	333	18	143	84	59
西区	28	1,343	989	354	23	422	330	92	11	56	42	14
港区	19	639	617	22	35	654	556	98	20	72	69	3
大正区	8	421	383	38	18	422	396	26	8	78	56	22
天王寺区	19	1,089	798	291	6	108	83	25	2	14	10	4
浪速区	9	312	217	95	14	278	184	94	1	10	5	5
西淀川区	19	1,508	1,279	229	13	371	325	46	7	54	51	3
東淀川区	14	846	624	222	11	207	173	34	4	12	10	2
東成区	3	281	202	79	5	90	68	22	2	10	10	-
生野区	8	329	209	120	3	29	26	3	1	10	2	8
旭区	6	550	430	120	4	122	114	8	1	1	1	-
城東区	7	430	332	98	5	169	140	29	5	34	23	11
阿倍野区	2	184	125	59	3	36	21	15	2	23	19	4
住吉区	4	189	142	47	2	9	5	4	1	5	4	1
東住吉区	4	172	114	58	3	35	29	6	-	-	-	-
西成区	11	755	599	156	8	158	122	36	5	22	17	5
淀川区	37	2,106	1,657	449	15	396	311	85	5	24	22	2
鶴見区	9	465	413	52	7	68	60	8	2	4	4	-
住之江区	16	737	626	111	20	532	477	55	13	120	112	8
平野区	5	306	271	35	4	78	64	14	2	6	6	-
三島地域	63	4,346	3,428	918	64	1,426	1,227	199	27	198	185	13
吹田市	13	593	404	189	8	186	168	18	2	14	10	4
高槻市	19	1,546	1,277	269	13	293	214	79	4	40	40	-
茨木市	18	1,137	827	310	12	271	207	64	8	28	25	3
摂津市	11	941	843	98	30	672	638	34	12	115	109	6
三島郡	2	129	77	52	1	4	-	4	1	1	1	-
豊能地域	27	1,271	962	309	30	565	436	129	5	15	12	3
豊中市	19	911	775	136	18	379	300	79	4	11	8	3
池田市	4	139	63	76	6	107	94	13	-	-	-	-
箕面市	4	221	124	97	6	79	42	37	1	4	4	-
豊能郡	-	-	-	-	-	-	-	-	-	-	-	-
北河内地域	61	3,783	3,135	648	40	673	556	117	10	40	29	11
守口市	13	751	650	101	5	240	214	26	3	9	9	-
枚方市	17	1,217	1,039	178	12	158	119	39	1	1	-	1
寝屋川市	8	451	384	67	7	126	84	42	1	2	2	-
大東市	12	812	702	110	7	47	44	3	2	6	6	-
門真市	8	458	300	158	6	60	56	4	-	-	-	-
四條畷市	2	43	43	-	2	25	25	-	2	17	7	10
交野市	1	51	17	34	1	17	14	3	1	5	5	-
中河内地域	55	3,855	3,139	716	43	1,184	910	274	18	126	111	15
八尾市	12	876	701	175	12	291	232	59	5	22	18	4
柏原市	7	493	405	88	7	167	112	55	2	11	11	-
東大阪市	36	2,486	2,033	453	24	726	566	160	11	93	82	11
南河内地域	25	1,413	1,126	287	17	414	279	135	2	24	18	6
富田林市	2	107	72	35	4	120	87	33	-	-	-	-
河内長野市	6	402	334	68	2	28	26	2	1	18	12	6
松原市	7	416	323	93	4	108	55	53	-	-	-	-
羽曳野市	5	240	193	47	2	93	46	47	1	6	6	-
藤井寺市	1	56	48	8	2	29	29	-	-	-	-	-
大阪狭山市	2	139	124	15	3	36	36	-	-	-	-	-
南河内郡	2	53	32	21	-	-	-	-	-	-	-	-
堺市域	49	3,529	3,074	455	62	1,478	1,277	201	20	113	110	3
北区	1	24	20	4	3	38	38	-	1	8	8	-
堺区	16	1,217	1,014	203	18	376	324	52	9	43	43	-
中区	12	994	929	65	5	161	107	54	2	11	11	-
西区	10	739	646	93	25	656	570	86	5	44	42	2
東区	2	190	141	49	-	-	-	-	-	-	-	-
南区	1	30	30	-	1	20	20	-	1	1	1	-
美原区	7	335	294	41	10	227	218	9	2	6	5	1
泉北地域	15	799	686	113	24	560	491	69	13	81	75	6
泉大津市	4	177	139	38	7	188	153	35	3	16	16	-
和泉市	6	426	391	35	7	157	138	19	5	28	25	3
高石市	4	122	96	26	8	153	146	7	5	37	34	3
泉北郡	1	74	60	14	2	62	54	8	-	-	-	-
泉南地域	25	2,173	1,820	353	54	1,207	998	209	21	219	193	26
岸和田市	11	700	606	94	16	394	350	44	10	86	84	2
貝塚市	5	827	635	192	17	372	335	37	6	70	51	19
泉佐野市	4	259	245	14	13	275	219	56	1	7	7	-
泉南市	1	122	93	29	2	55	43	12	2	21	21	-
阪南市	2	216	193	23	-	-	-	-	1	7	7	-
泉南郡	2	49	48	1	6	111	51	60	1	28	23	5

第8表 行政区別、企業規模別、男女別、組合数・組合員数

⑧その他				⑨国公営				行政区別
組合数	組合員数		組合数	組合員数		組合数	組合員数	
	男	女		男	女			
人	人	人	人	人	人	人	人	
163	25,081	20,398	4,683	356	57,060	30,156	26,904	合 計
101	10,839	7,873	2,966	137	26,202	16,511	9,691	大 阪 市 域
28	2,570	1,548	1,022	20	4,734	3,139	1,595	北 区
4	539	414	125	4	1,137	255	882	都 島 区
4	152	141	11	2	170	107	63	福 島 区
1	85	73	12	1	90	50	40	此 花 区
11	837	459	378	51	11,136	7,059	4,077	中 央 区
7	599	420	179	4	102	59	43	西 区
4	524	489	35	5	647	525	122	港 区
1	26	23	3	1	76	43	33	大 正 区
8	755	227	528	12	4,062	2,904	1,158	天 王 寺 区
5	721	680	41	3	180	175	5	浪 速 区
2	396	266	130	2	120	65	55	西 淀 川 区
1	359	352	7	1	137	75	62	東 淀 川 区
1	118	114	4	2	127	69	58	東 成 区
1	236	234	2	2	199	114	85	生 野 区
2	143	142	1	2	139	77	62	旭 区
4	1,014	702	312	3	181	110	71	城 東 区
1	68	68	-	3	436	243	193	阿 倍 野 区
2	337	331	6	3	207	119	88	住 吉 区
1	585	573	12	1	152	83	69	東 住 吉 区
3	372	311	61	2	335	184	151	西 成 区
6	179	148	31	2	209	128	81	淀 川 区
-	-	-	-	1	105	57	48	鶴 見 区
4	224	158	66	8	1,273	733	540	住 之 江 区
-	-	-	-	2	248	138	110	平 野 区
18	2,405	1,738	667	48	5,522	2,319	3,203	三 島 地 域
3	932	540	392	14	2,166	825	1,341	吹 田 市
6	858	647	211	12	1,656	727	929	高 槻 市
5	586	527	59	13	888	382	506	茨 木 市
3	25	23	2	5	663	325	338	摂 津 市
1	4	1	3	4	149	60	89	三 島 郡
6	579	526	53	27	4,976	2,072	2,904	豊 能 地 域
4	436	385	51	11	2,395	1,064	1,331	豊 中 市
1	137	135	2	8	1,169	466	703	池 田 市
-	-	-	-	4	1,171	402	769	箕 面 市
1	6	6	-	4	241	140	101	豊 能 郡
9	3,505	3,353	152	38	6,300	2,836	3,464	北 河 内 地 域
2	660	588	72	4	665	280	385	守 口 市
2	478	423	55	8	2,900	1,304	1,596	枚 方 市
3	973	958	15	5	873	371	502	寝 屋 川 市
1	574	569	5	4	327	131	196	大 東 市
1	820	815	5	5	883	457	426	門 真 市
-	-	-	-	6	213	72	141	四 條 畷 市
-	-	-	-	6	439	221	218	交 野 市
8	1,162	991	171	19	3,610	1,627	1,983	中 河 内 地 域
4	500	385	115	8	1,070	571	499	八 尾 市
-	-	-	-	5	560	304	256	柏 原 市
4	662	606	56	6	1,980	752	1,228	東 大 阪 市
5	820	684	136	31	2,182	880	1,302	南 河 内 地 域
2	386	267	119	14	939	332	607	富 田 林 市
-	-	-	-	3	136	42	94	河 内 長 野 市
2	289	275	14	4	582	246	336	松 原 市
1	145	142	3	2	87	32	55	羽 曳 野 市
-	-	-	-	3	97	29	68	藤 井 寺 市
-	-	-	-	2	241	138	103	大 阪 狭 山 市
-	-	-	-	3	100	61	39	南 河 内 郡
6	4,069	3,703	366	18	2,706	1,509	1,197	堺 市 域
2	3,599	3,549	50	2	218	203	15	北 区
2	73	53	20	15	2,451	1,289	1,162	堺 区
-	-	-	-	-	-	-	-	中 区
-	-	-	-	-	-	-	-	西 区
2	397	101	296	1	37	17	20	東 区
-	-	-	-	-	-	-	-	南 区
-	-	-	-	-	-	-	-	美 原 区
2	122	88	34	14	1,221	450	771	泉 北 地 域
2	122	88	34	6	513	150	363	泉 大 津 市
-	-	-	-	6	459	185	274	和 泉 市
-	-	-	-	1	155	75	80	高 石 市
-	-	-	-	1	94	40	54	泉 北 郡
8	1,580	1,442	138	24	4,341	1,952	2,389	泉 南 地 域
3	759	738	21	3	1,683	683	1,000	岸 和 田 市
1	273	271	2	5	811	339	472	貝 塚 市
3	418	394	24	6	451	166	285	泉 佐 野 市
1	130	39	91	2	407	201	206	泉 南 市
-	-	-	-	2	284	132	152	阪 南 市
-	-	-	-	6	705	431	274	泉 南 郡

第9表 行政区別、適用法規別、男女別、組合数・組合員数

行政区別	合 計				労働組合法				行労法・地公労法			
	組合数	組合員数	男女別		組合数	組合員数	男女別		組合数	組合員数	男女別	
			男	女			男	女			男	女
合 計	4,155	727,259	465,169	262,090	3,826	671,036	435,080	235,956	42	9,784	7,380	2,404
大 阪 市 域	2,331	454,314	283,121	171,193	2,195	428,135	266,625	161,510	14	7,176	5,533	1,643
北 区	475	101,805	67,454	34,351	456	97,094	64,330	32,764	4	2,089	1,634	455
都 島 区	34	9,984	6,191	3,793	30	8,847	5,936	2,911	1	979	176	803
福 島 区	50	12,649	7,553	5,096	48	12,479	7,446	5,033	-	-	-	-
此 花 区	66	13,347	9,217	4,130	65	13,257	9,167	4,090	-	-	-	-
中 央 区	523	125,911	70,796	55,115	472	114,775	63,737	51,038	5	2,198	1,893	305
西 区	164	24,990	16,702	8,288	160	24,888	16,643	8,245	1	13	11	2
港 区	112	5,354	4,590	764	107	4,707	4,065	642	1	202	200	2
大 正 区	49	2,883	2,599	284	48	2,807	2,556	251	-	-	-	-
天 王 寺 区	81	21,034	13,970	7,064	69	16,972	11,066	5,906	1	1,682	1,607	75
浪 速 区	76	17,114	12,596	4,518	73	16,934	12,421	4,513	-	-	-	-
西 淀 川 区	82	9,215	6,857	2,358	80	9,095	6,792	2,303	-	-	-	-
東 淀 川 区	65	8,076	5,866	2,210	64	7,939	5,791	2,148	-	-	-	-
東 成 区	24	3,084	2,291	793	22	2,957	2,222	735	-	-	-	-
生 野 区	18	2,521	1,413	1,108	16	2,322	1,299	1,023	-	-	-	-
旭 区	23	2,608	2,189	419	21	2,469	2,112	357	-	-	-	-
城 東 区	51	10,324	7,167	3,157	48	10,143	7,057	3,086	-	-	-	-
阿 倍 野 区	44	6,329	3,389	2,940	41	5,893	3,146	2,747	-	-	-	-
住 吉 区	22	3,630	1,942	1,688	19	3,423	1,823	1,600	-	-	-	-
東 住 吉 区	18	2,577	2,032	545	17	2,425	1,949	476	-	-	-	-
西 成 区	39	2,633	1,839	794	37	2,298	1,655	643	-	-	-	-
淀 川 区	161	46,458	21,773	24,685	159	46,249	21,645	24,604	-	-	-	-
鶴 見 区	30	8,163	3,442	4,721	29	8,058	3,385	4,673	-	-	-	-
住 之 江 区	104	12,129	10,097	2,032	96	10,856	9,364	1,492	1	13	12	1
平 野 区	20	1,496	1,156	340	18	1,248	1,018	230	-	-	-	-
三 島 地 域	435	60,229	39,992	20,237	402	55,163	37,700	17,463	9	674	550	124
吹 田 市	112	17,704	11,284	6,420	105	15,646	10,469	5,177	1	92	70	22
高 槻 市	108	12,616	8,775	3,841	100	11,235	8,050	3,185	3	366	307	59
茨 木 市	111	16,401	9,127	7,274	100	15,550	8,751	6,799	4	174	135	39
摂 津 市	86	11,935	9,635	2,300	82	11,287	9,315	1,972	1	42	38	4
三 島 郡	18	1,573	1,171	402	15	1,445	1,115	330	-	-	-	-
豊 能 地 域	179	33,940	20,091	13,849	152	28,964	18,019	10,945	4	840	449	391
豊 中 市	116	22,049	12,102	9,947	105	19,654	11,038	8,616	2	370	338	32
池 田 市	32	9,444	6,952	2,492	24	8,275	6,486	1,789	2	470	111	359
箕 面 市	25	2,148	883	1,265	21	977	481	496	-	-	-	-
豊 能 郡	6	299	154	145	2	58	14	44	-	-	-	-
北 河 内 地 域	293	51,812	37,006	14,806	257	45,537	34,170	11,367	4	74	68	6
守 口 市	40	8,364	5,552	2,812	36	7,699	5,272	2,427	1	27	22	5
枚 方 市	89	14,794	10,058	4,736	81	11,894	8,754	3,140	-	-	-	-
寝 屋 川 市	43	6,773	5,123	1,650	38	5,900	4,752	1,148	-	-	-	-
大 東 市	45	4,215	3,268	947	41	3,888	3,137	751	-	-	-	-
門 真 市	49	16,460	12,322	4,138	44	15,577	11,865	3,712	1	18	18	-
四 條 巖 市	14	372	182	190	10	184	110	74	-	-	-	-
交 野 市	13	834	501	333	7	395	280	115	2	29	28	1
中 河 内 地 域	238	39,003	23,462	15,541	219	35,393	21,835	13,558	3	301	252	49
八 尾 市	62	10,110	7,017	3,093	54	9,040	6,446	2,594	2	258	210	48
柏 原 市	29	4,082	3,335	747	24	3,522	3,031	491	1	43	42	1
東 大 阪 市	147	24,811	13,110	11,701	141	22,831	12,358	10,473	-	-	-	-
南 河 内 地 域	114	12,485	7,219	5,266	86	10,407	6,358	4,049	1	19	12	7
富 田 林 市	27	2,118	1,041	1,077	13	1,179	709	470	-	-	-	-
河 内 長 野 市	20	1,792	1,479	313	19	1,742	1,445	297	-	-	-	-
松 原 市	25	5,097	2,475	2,622	21	4,515	2,229	2,286	-	-	-	-
羽 曳 野 市	17	940	552	388	15	853	520	333	-	-	-	-
藤 井 寺 市	11	1,455	787	668	8	1,358	758	600	1	19	12	7
大 阪 狭 山 市	8	926	788	138	7	703	661	42	-	-	-	-
南 河 内 郡	6	157	97	60	3	57	36	21	-	-	-	-
堺 市 域	276	47,091	35,147	11,944	261	44,493	33,643	10,850	5	570	426	144
北 堺 区	17	9,166	8,067	1,099	15	8,948	7,864	1,084	2	218	203	15
堺 区	113	22,161	15,839	6,322	101	19,818	14,555	5,263	3	352	223	129
中 堺 区	30	2,927	2,089	838	30	2,927	2,089	838	-	-	-	-
西 堺 区	77	8,840	7,000	1,840	77	8,840	7,000	1,840	-	-	-	-
東 堺 区	7	679	268	411	6	642	251	391	-	-	-	-
南 堺 区	8	640	493	147	8	640	493	147	-	-	-	-
美 原 区	24	2,678	1,391	1,287	24	2,678	1,391	1,287	-	-	-	-
泉 北 地 域	101	7,554	5,361	2,193	88	6,405	4,912	1,493	1	7	6	1
泉 大 津 市	34	2,081	1,383	698	29	1,640	1,234	406	1	7	6	1
和 泉 市	36	2,479	1,525	954	30	2,020	1,340	680	-	-	-	-
高 石 市	25	2,221	1,872	349	24	2,066	1,797	269	-	-	-	-
泉 北 郡	6	773	581	192	5	679	541	138	-	-	-	-
泉 南 地 域	188	20,831	13,770	7,061	166	16,539	11,818	4,721	1	123	84	39
岸 和 田 市	58	6,226	3,848	2,378	55	4,543	3,165	1,378	-	-	-	-
貝 塚 市	43	4,797	3,415	1,382	39	4,008	3,076	932	1	123	84	39
泉 佐 野 市	46	5,525	3,625	1,900	41	5,101	3,459	1,642	-	-	-	-
泉 南 市	17	2,373	1,704	669	15	1,966	1,503	463	-	-	-	-
阪 南 市	5	507	332	175	3	223	200	23	-	-	-	-
泉 南 郡	19	1,403	846	557	13	698	415	283	-	-	-	-

第9表 行政区別、適用法規別、男女別、組合数・組合員数

行政執行法人の労働関係に関する法律				地方公営企業労働関係法				国公法・地公法				行政区別	
組合数	組合員数	男	女	組合数	組合員数	男	女	組合数	組合員数	男	女		
	人	人	人		人	人	人		人	人	人	人	合計
2	744	612	132	40	9,040	6,768	2,272	287	46,439	22,709	23,730		大 阪 市 域
2	744	612	132	12	6,432	4,921	1,511	122	19,003	10,963	8,040		北 区
1	731	600	131	3	1,358	1,034	324	15	2,622	1,490	1,132		都 島 区
-	-	-	-	1	979	176	803	3	158	79	79		福 島 区
-	-	-	-	-	-	-	-	2	170	107	63		此 花 区
-	-	-	-	-	-	-	-	1	90	50	40		中 央 区
-	-	-	-	5	2,198	1,893	305	46	8,938	5,166	3,772		西 区
-	-	-	-	1	13	11	2	3	89	48	41		港 区
-	-	-	-	1	202	200	-	4	445	325	120		大 正 区
-	-	-	-	-	-	-	-	1	76	43	33		天 王 寺 区
-	-	-	-	1	1,682	1,607	75	11	2,380	1,297	1,083		浪 速 区
-	-	-	-	-	-	-	-	3	180	175	5		西 淀 川 区
-	-	-	-	-	-	-	-	2	120	65	55		東 淀 川 区
-	-	-	-	-	-	-	-	1	137	75	62		東 成 区
-	-	-	-	-	-	-	-	2	127	69	58		生 野 区
-	-	-	-	-	-	-	-	2	199	114	85		旭 区
-	-	-	-	-	-	-	-	2	139	77	62		城 東 区
-	-	-	-	-	-	-	-	3	181	110	71		阿 倍 野 区
-	-	-	-	-	-	-	-	3	436	243	193		住 吉 区
-	-	-	-	-	-	-	-	3	207	119	88		東 住 吉 区
-	-	-	-	-	-	-	-	1	152	83	69		西 成 区
-	-	-	-	-	-	-	-	2	335	184	151		淀 川 区
-	-	-	-	-	-	-	-	2	209	128	81		鶴 見 区
-	-	-	-	-	-	-	-	1	105	57	48		住 之 江 区
1	13	12	1	-	-	-	-	7	1,260	721	539		平 野 区
-	-	-	-	-	-	-	-	2	248	138	110		三 島 地 域
-	-	-	-	9	674	550	124	24	4,392	1,742	2,650		吹 田 市
-	-	-	-	1	92	70	22	6	1,966	745	1,221		高 槻 市
-	-	-	-	3	366	307	59	5	1,015	418	597		茨 木 市
-	-	-	-	4	174	135	39	7	677	241	436		摂 津 市
-	-	-	-	1	42	38	4	3	606	282	324		三 島 郡
-	-	-	-	-	-	-	-	3	128	56	72		豊 能 地 域
-	-	-	-	4	840	449	391	23	4,136	1,623	2,513		豊 中 市
-	-	-	-	2	370	338	32	9	2,025	726	1,299		池 田 市
-	-	-	-	2	470	111	359	6	699	355	344		箕 面 市
-	-	-	-	-	-	-	-	4	1,171	402	769		豊 能 郡
-	-	-	-	-	-	-	-	4	241	140	101		北 河 内 地 域
-	-	-	-	4	74	68	6	32	6,201	2,768	3,433		守 口 市
-	-	-	-	1	27	22	5	3	638	258	380		枚 方 市
-	-	-	-	-	-	-	-	8	2,900	1,304	1,596		寝 屋 川 市
-	-	-	-	-	-	-	-	5	873	371	502		大 東 市
-	-	-	-	1	18	18	-	4	327	131	196		門 真 市
-	-	-	-	-	-	-	-	4	865	439	426		四 條 畷 市
-	-	-	-	-	-	-	-	4	188	72	116		交 野 市
-	-	-	-	2	29	28	1	4	410	193	217		中 河 内 地 域
-	-	-	-	3	301	252	49	16	3,309	1,375	1,934		八 尾 市
-	-	-	-	2	258	210	48	6	812	361	451		柏 原 市
-	-	-	-	1	43	42	1	4	517	262	255		東 大 阪 市
-	-	-	-	-	-	-	-	6	1,980	752	1,228		南 河 内 地 域
-	-	-	-	1	19	12	7	27	2,059	849	1,210		富 田 林 市
-	-	-	-	-	-	-	-	14	939	332	607		河 内 長 野 市
-	-	-	-	-	-	-	-	1	50	34	16		松 原 市
-	-	-	-	-	-	-	-	4	582	246	336		羽 曳 野 市
-	-	-	-	-	-	-	-	2	87	32	55		藤 井 寺 市
-	-	-	-	1	19	12	7	2	78	17	61		大 阪 狭 山 市
-	-	-	-	-	-	-	-	1	223	127	96		南 河 内 郡
-	-	-	-	-	-	-	-	3	100	61	39		堺 市
-	-	-	-	5	570	426	144	10	2,028	1,078	950		北 区
-	-	-	-	2	218	203	15	-	-	-	-		堺 区
-	-	-	-	3	352	223	129	9	1,991	1,061	930		中 区
-	-	-	-	-	-	-	-	-	-	-	-		西 区
-	-	-	-	-	-	-	-	1	37	17	20		東 区
-	-	-	-	-	-	-	-	-	-	-	-		南 区
-	-	-	-	-	-	-	-	-	-	-	-		美 原 区
-	-	-	-	1	7	6	1	12	1,142	443	699		泉 北 地 域
-	-	-	-	1	7	6	1	4	434	143	291		泉 大 津 市
-	-	-	-	-	-	-	-	6	459	185	274		和 泉 市
-	-	-	-	-	-	-	-	1	155	75	80		高 石 市
-	-	-	-	-	-	-	-	1	94	40	54		泉 北 郡
-	-	-	-	1	123	84	39	21	4,169	1,868	2,301		泉 南 地 域
-	-	-	-	-	-	-	-	3	1,683	683	1,000		岸 和 田 市
-	-	-	-	1	123	84	39	3	666	255	411		貝 塚 市
-	-	-	-	-	-	-	-	5	424	166	258		泉 佐 野 市
-	-	-	-	-	-	-	-	2	407	201	206		泉 南 市
-	-	-	-	-	-	-	-	2	284	132	152		阪 南 市
-	-	-	-	-	-	-	-	6	705	431	274		泉 南 郡

第9表 行政区別、適用法規別、男女別、組合数・組合員数

行政区別	国家公務員法								地方公務員法			
	組合数	組合員数		男	女	組合数	組合員数		男	女		
		人	人				人	人				
合計	76	5,630	4,103	1,527	211	40,809	18,606	22,203				
大阪地域	47	4,460	3,216	1,244	75	14,543	7,747	6,796				
北区	4	395	253	142	11	2,227	1,237	990				
都島区	-	-	-	-	3	158	79	79				
福島区	1	89	62	27	1	81	45	36				
此花区	-	-	-	-	1	90	50	40				
中央区	21	3,247	2,375	872	25	5,691	2,791	2,900				
西区	2	18	9	9	1	71	39	32				
港区	3	334	263	71	1	111	62	49				
大正区	-	-	-	-	1	76	43	33				
天王寺区	1	21	13	8	10	2,359	1,284	1,075				
浪速区	2	15	12	3	1	165	163	2				
西淀川区	1	13	6	7	1	107	59	48				
東淀川区	-	-	-	-	1	137	75	62				
東成区	1	14	6	8	1	113	63	50				
生野区	1	16	13	3	1	183	101	82				
旭区	1	26	15	11	1	113	62	51				
城東区	2	42	33	9	1	139	77	62				
阿倍野区	1	13	9	4	2	423	234	189				
住吉区	1	15	12	3	2	192	107	85				
東住吉区	-	-	-	-	1	152	83	69				
西成区	1	30	18	12	1	305	166	139				
淀川区	1	64	47	17	1	145	81	64				
鶴見区	-	-	-	-	1	105	57	48				
住之江区	2	67	47	20	5	1,193	674	519				
平野区	1	41	23	18	1	207	115	92				
三島地域	4	103	75	28	20	4,289	1,667	2,622				
吹田市	1	38	24	14	5	1,928	721	1,207				
高槻市	-	-	-	-	5	1,015	418	597				
茨木市	3	65	51	14	4	612	190	422				
摂津市	-	-	-	-	3	606	282	324				
三島郡	-	-	-	-	3	128	56	72				
豊能地域	4	192	147	45	19	3,944	1,476	2,468				
豊中市	1	79	60	19	8	1,946	666	1,280				
池田市	3	113	87	26	3	586	268	318				
箕面市	-	-	-	-	4	1,171	402	769				
豊能郡	-	-	-	-	4	241	140	101				
北河内地域	6	177	137	40	26	6,024	2,631	3,393				
守口市	-	-	-	-	3	638	258	380				
枚方市	4	92	74	18	4	2,808	1,230	1,578				
寝屋川市	1	25	23	2	4	848	348	500				
大東市	-	-	-	-	4	327	131	196				
門真市	1	60	40	20	3	805	399	406				
四條畷市	-	-	-	-	4	188	72	116				
交野市	-	-	-	-	4	410	193	217				
中河内地域	5	152	111	41	11	3,157	1,264	1,893				
八尾市	2	93	70	23	4	719	291	428				
柏原市	1	9	9	-	3	508	253	255				
東大阪市	2	50	32	18	4	1,930	720	1,210				
南河内地域	1	47	35	12	26	2,012	814	1,198				
富田林市	1	47	35	12	13	892	297	595				
河内長野市	-	-	-	-	1	50	34	16				
松原市	-	-	-	-	4	582	246	336				
羽曳野市	-	-	-	-	2	87	32	55				
藤井寺市	-	-	-	-	2	78	17	61				
大阪狭山市	-	-	-	-	1	223	127	96				
南河内郡	-	-	-	-	3	100	61	39				
堺市域	1	122	95	27	9	1,906	983	923				
北区	-	-	-	-	-	-	-	-				
堺区	1	122	95	27	8	1,869	966	903				
中区	-	-	-	-	-	-	-	-				
西区	-	-	-	-	-	-	-	-				
東区	-	-	-	-	1	37	17	20				
南区	-	-	-	-	-	-	-	-				
美原区	-	-	-	-	-	-	-	-				
泉北地域	2	35	25	10	10	1,107	418	689				
泉大津市	1	24	16	8	3	410	127	283				
和泉市	1	11	9	2	5	448	176	272				
高石市	-	-	-	-	1	155	75	80				
泉北郡	-	-	-	-	1	94	40	54				
泉南地域	6	342	262	80	15	3,827	1,606	2,221				
岸和田市	1	25	18	7	2	1,658	665	993				
貝塚市	-	-	-	-	3	666	255	411				
泉佐野市	2	47	36	11	3	377	130	247				
泉南市	-	-	-	-	2	407	201	206				
阪南市	-	-	-	-	2	284	132	152				
泉南郡	3	270	208	62	3	435	223	212				



大阪府商工労働部雇用推進室労働環境課

〒540-0033 大阪府中央区石町2-5-3 エル・おおさか南館3階

TEL : 06(6946)2604 FAX : 06(6946)2635

令和5年2月発行

