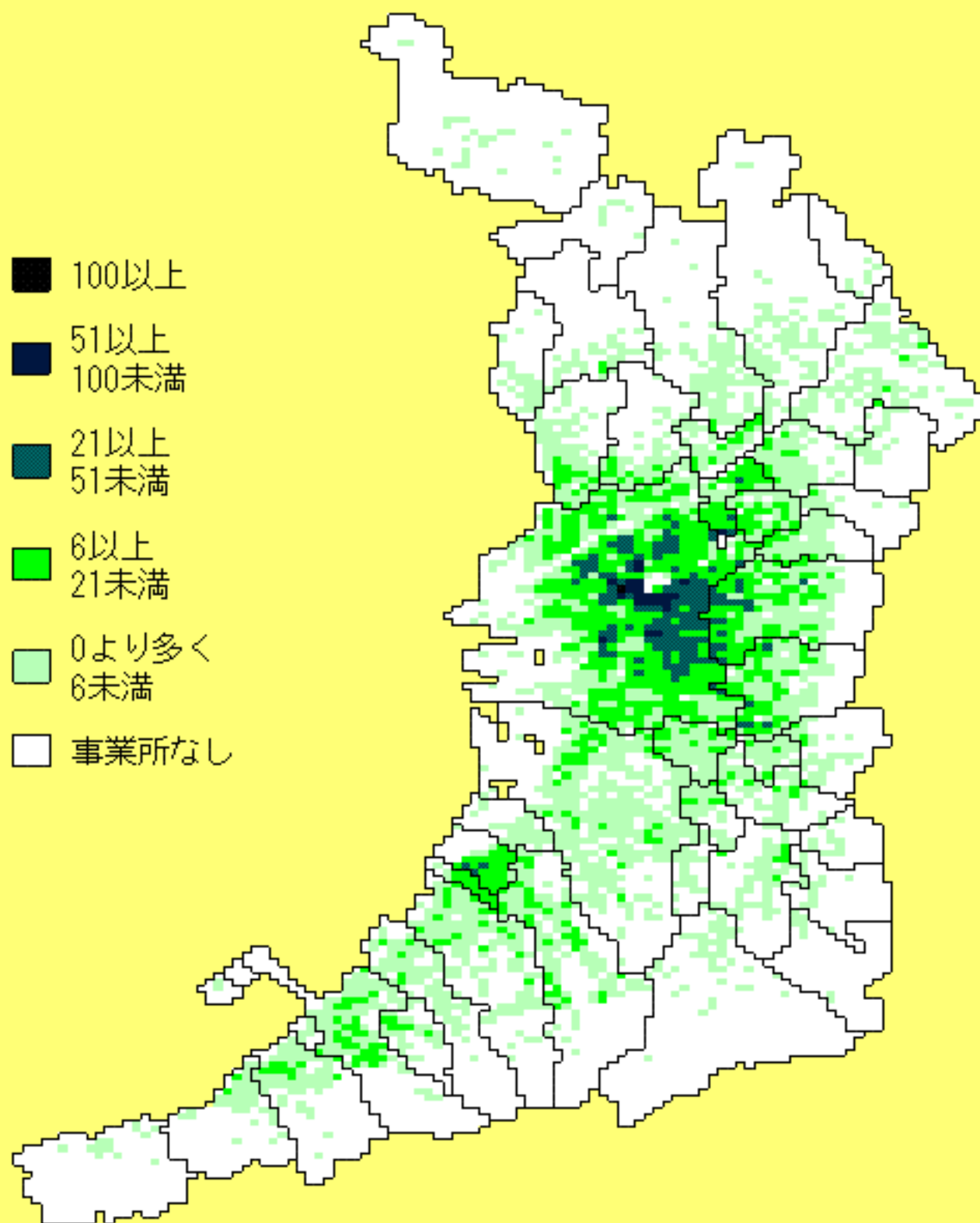
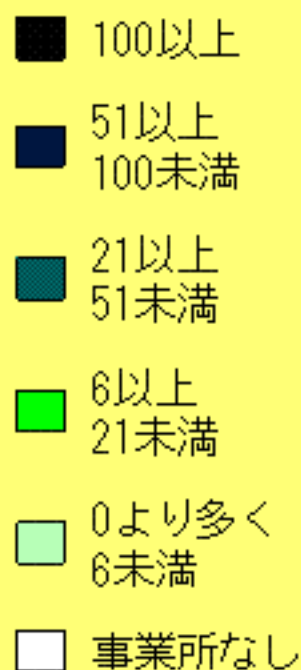
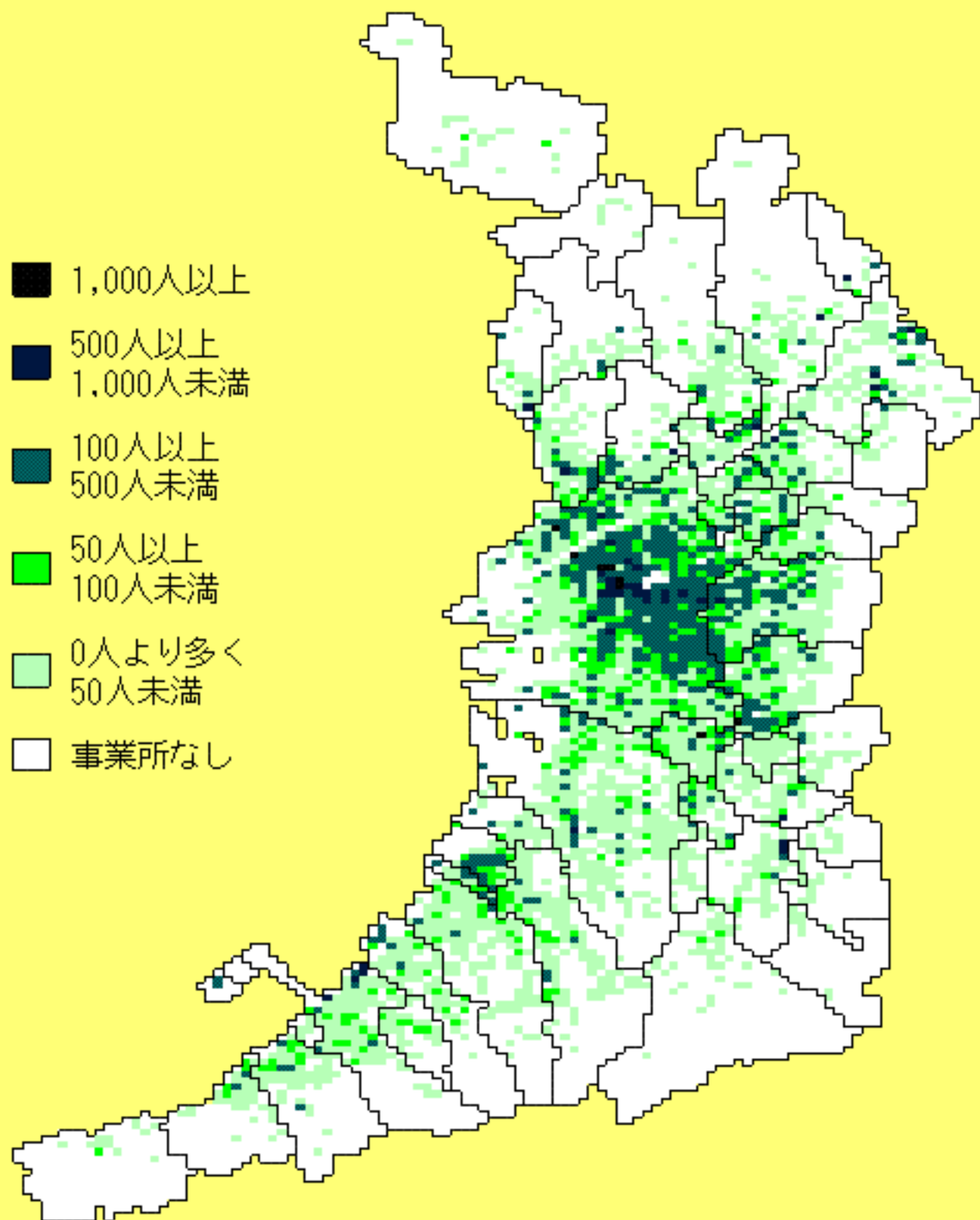


平成18年事業所・企業統計調査
生活関連・その他型産業事業所数



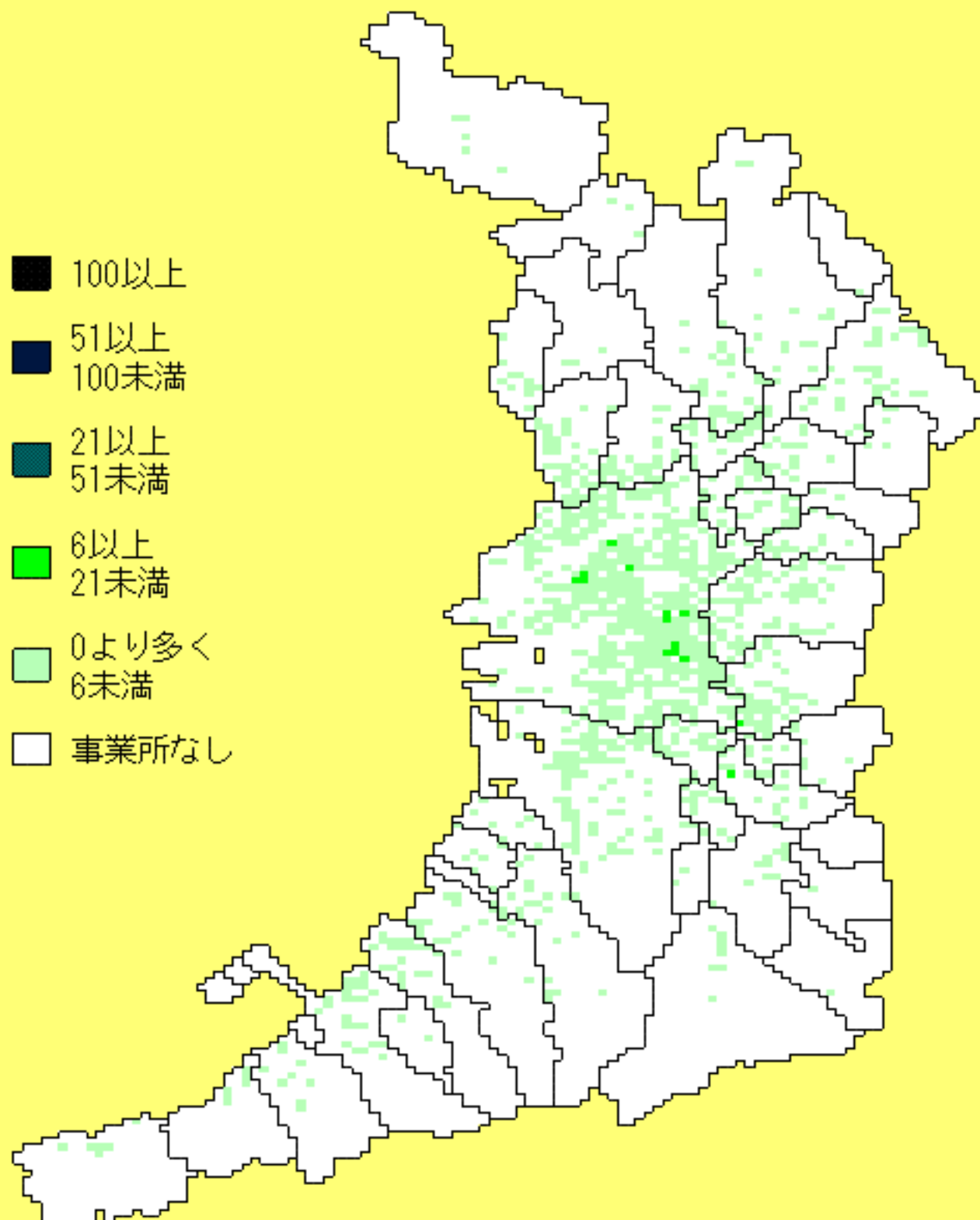
平成18年事業所・企業統計調査
生活関連・その他型産業従業者数

- 1,000人以上
- 500人以上
1,000人未満
- 100人以上
500人未満
- 50人以上
100人未満
- 0人より多く
50人未満
- 事業所なし

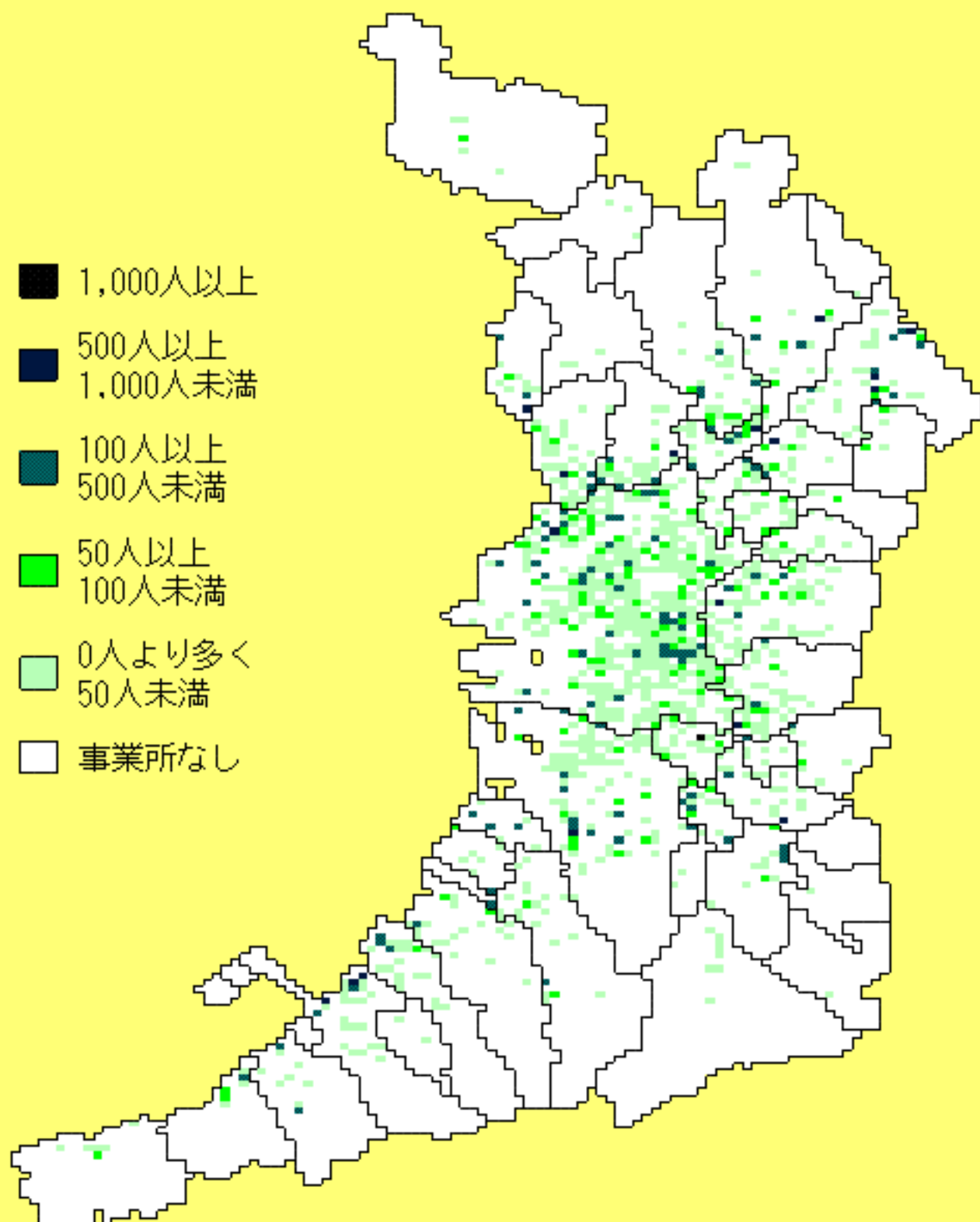


平成18年事業所・企業統計調査
食料品製造業事業所数

- 100以上
- 51以上
100未満
- 21以上
51未満
- 6以上
21未満
- 0より多く
6未満
- 事業所なし

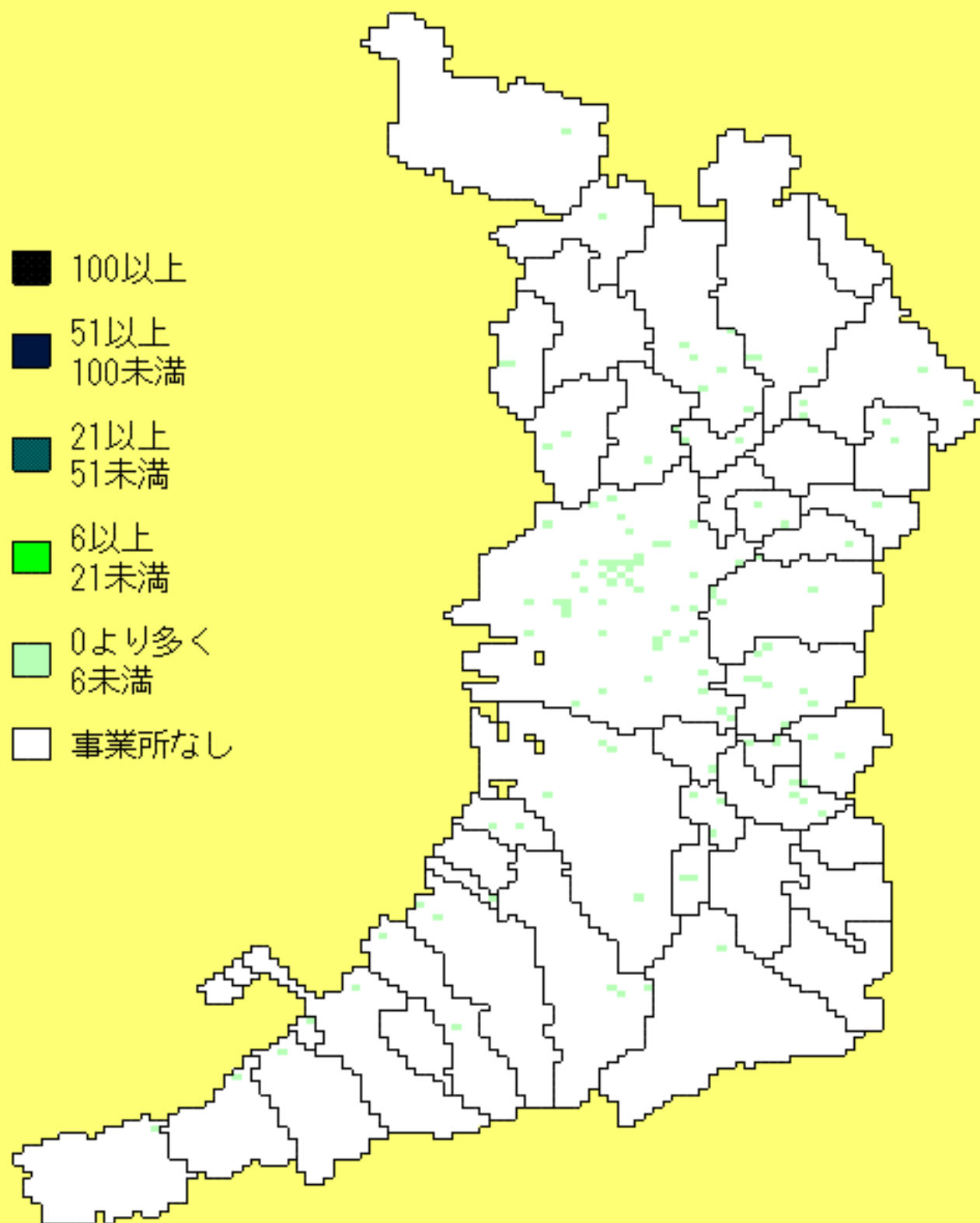


平成18年事業所・企業統計調査
食料品製造業従業者数



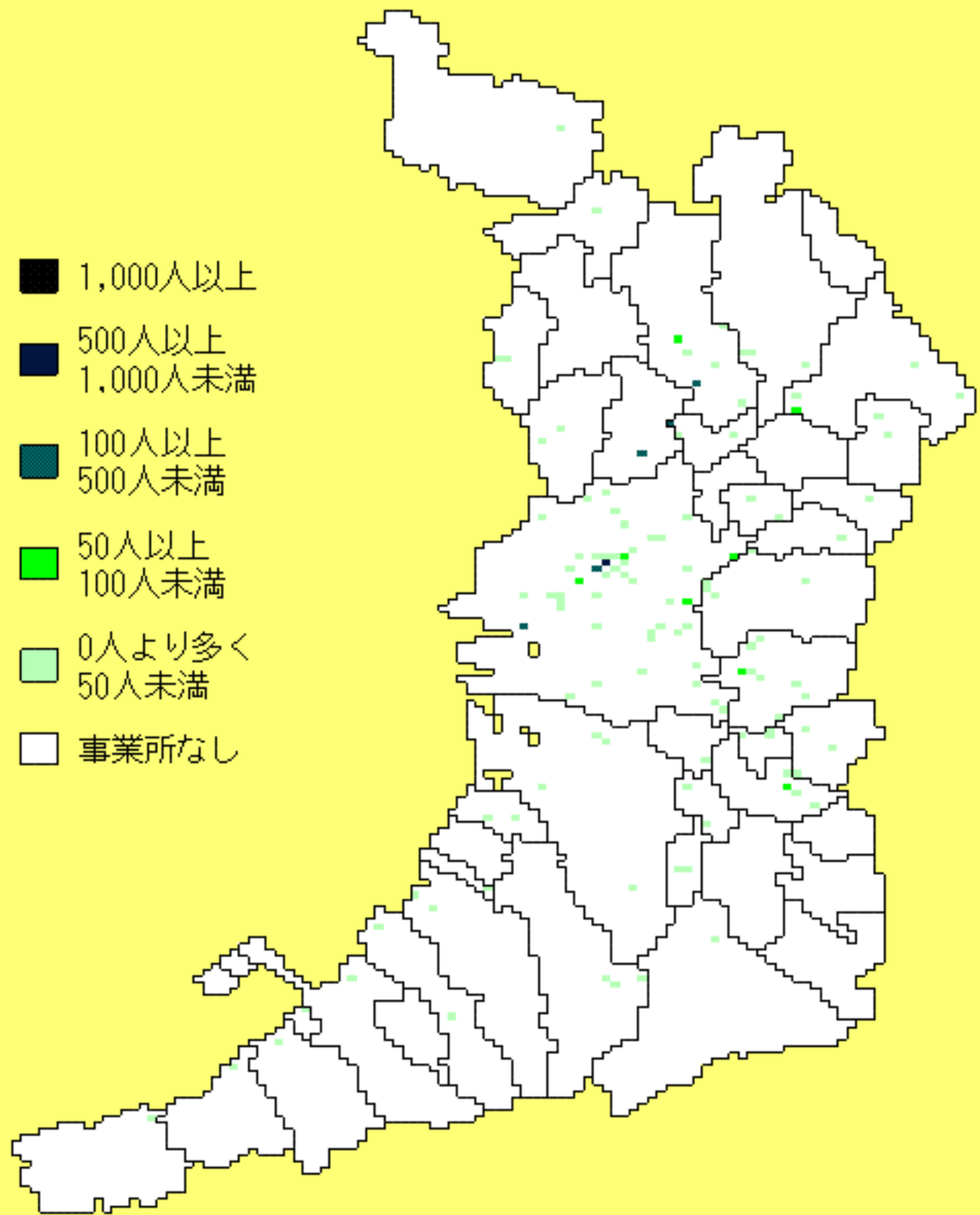
平成18年事業所・企業統計調査
飲料・たばこ・飼料製造業事業所数

- 100以上
- 51以上
100未満
- 21以上
51未満
- 6以上
21未満
- 0より多く
6未満
- 事業所なし

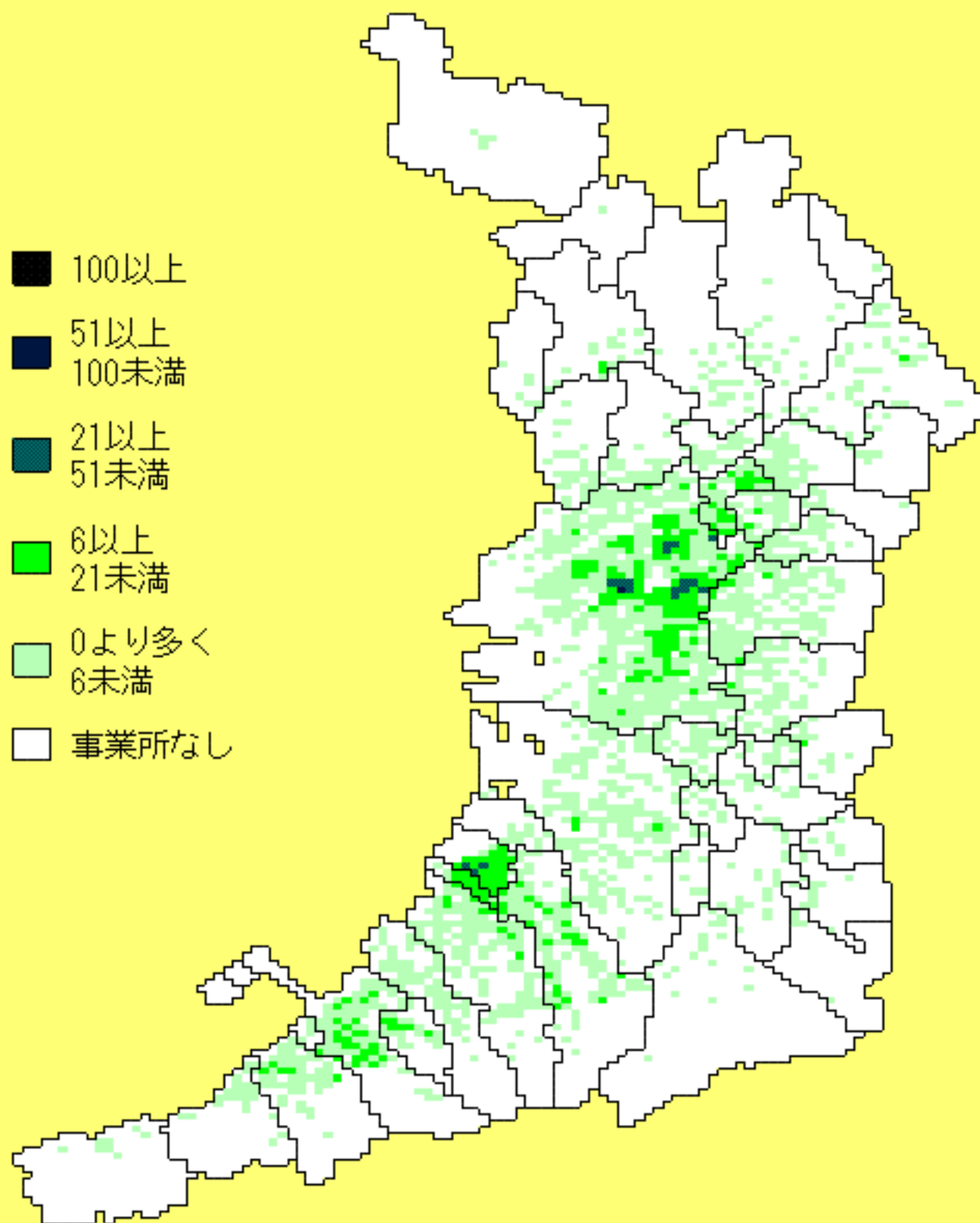
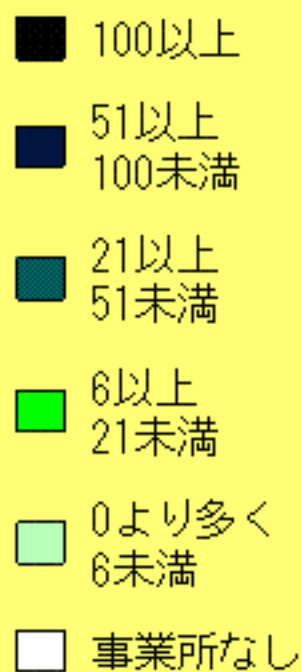


平成18年事業所・企業統計調査
飲料・たばこ・飼料製造業従業者数

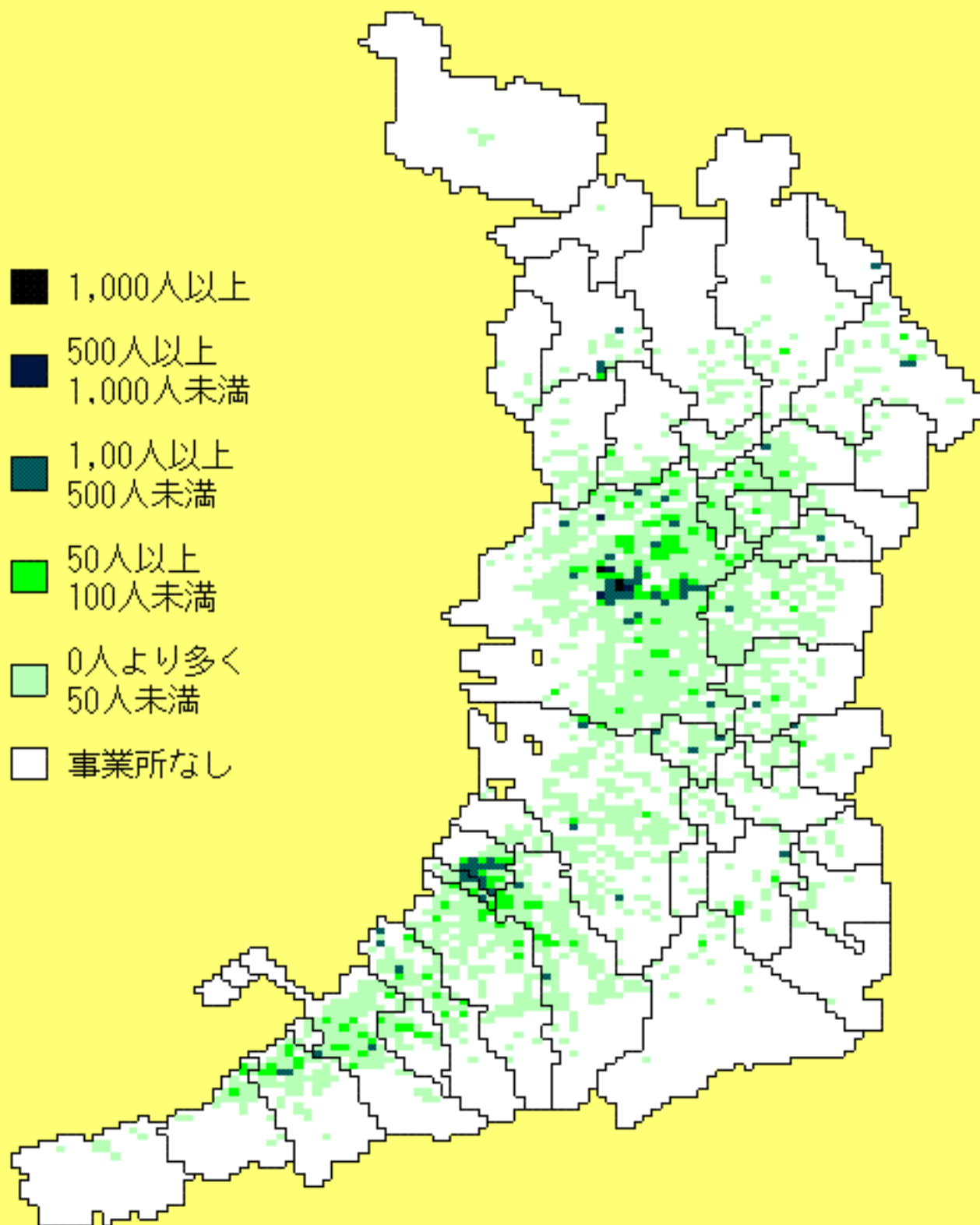
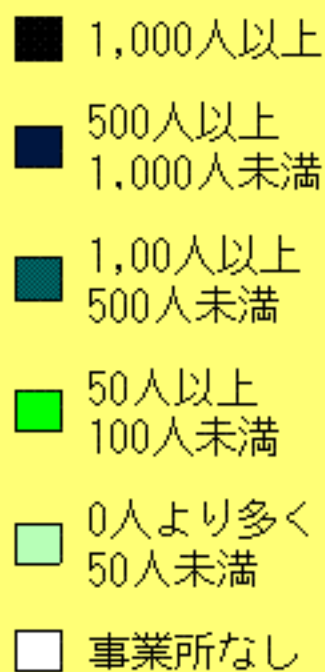
- 1,000人以上
- 500人以上
1,000人未満
- 100人以上
500人未満
- 50人以上
100人未満
- 0人より多く
50人未満
- 事業所なし



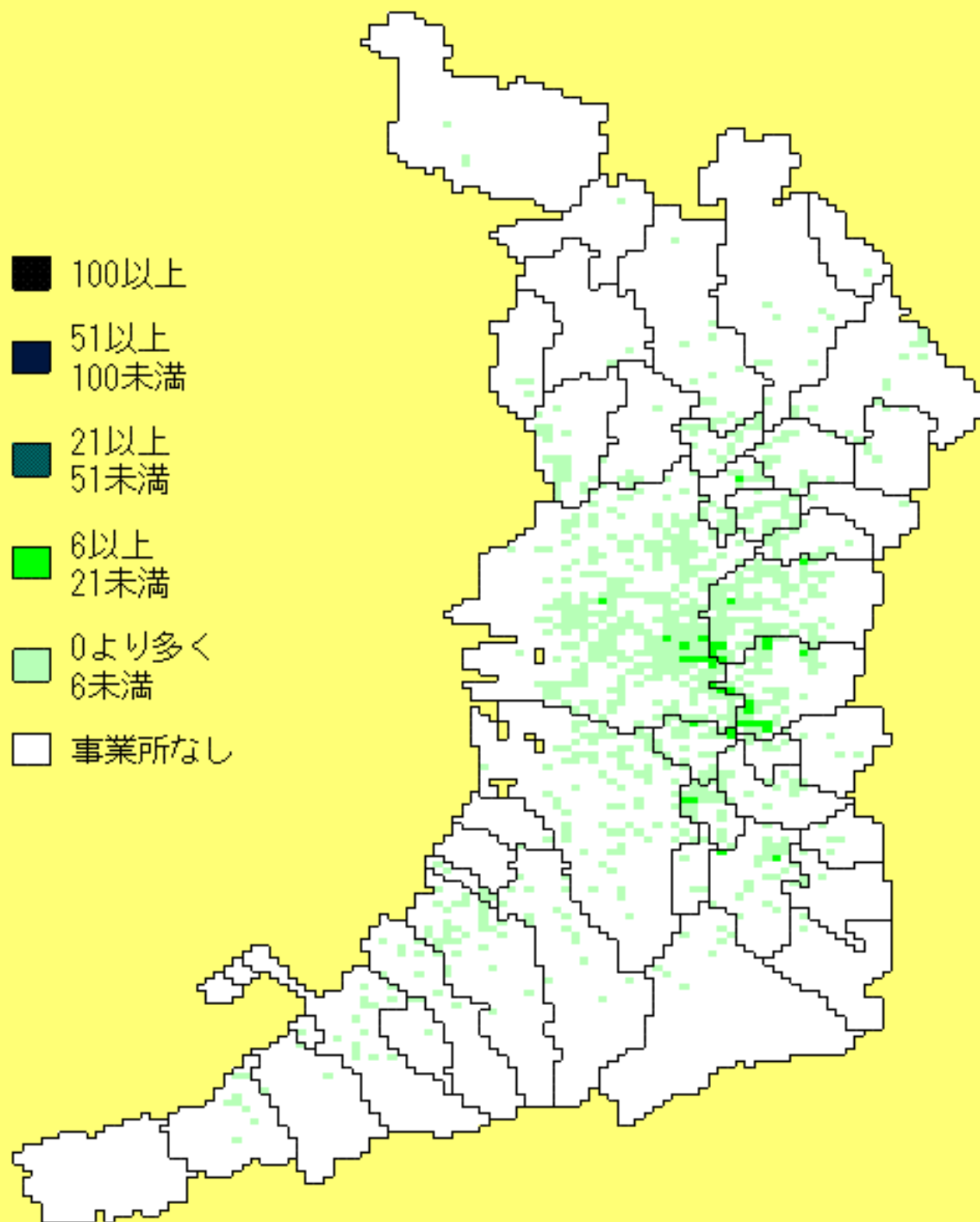
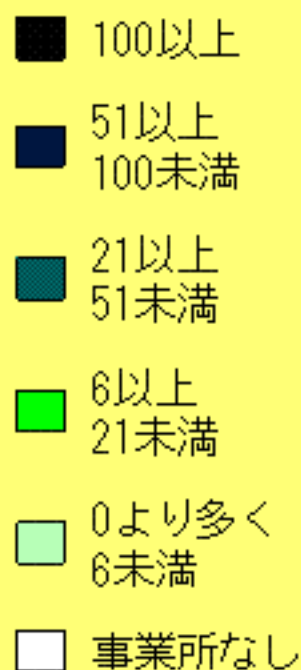
平成18年事業所・企業統計調査
繊維工業事業所数



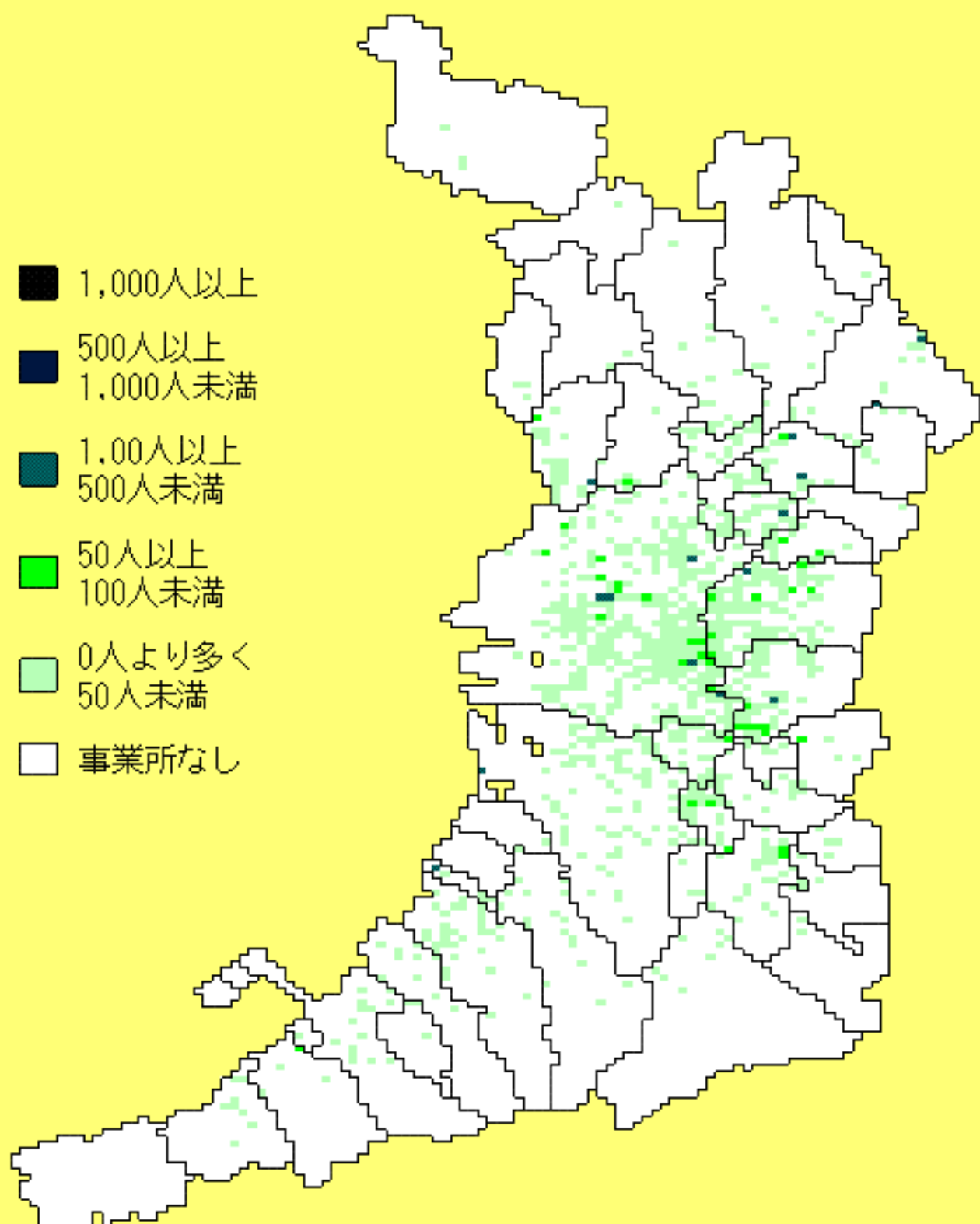
平成18年事業所・企業統計調査
繊維工業従業者数



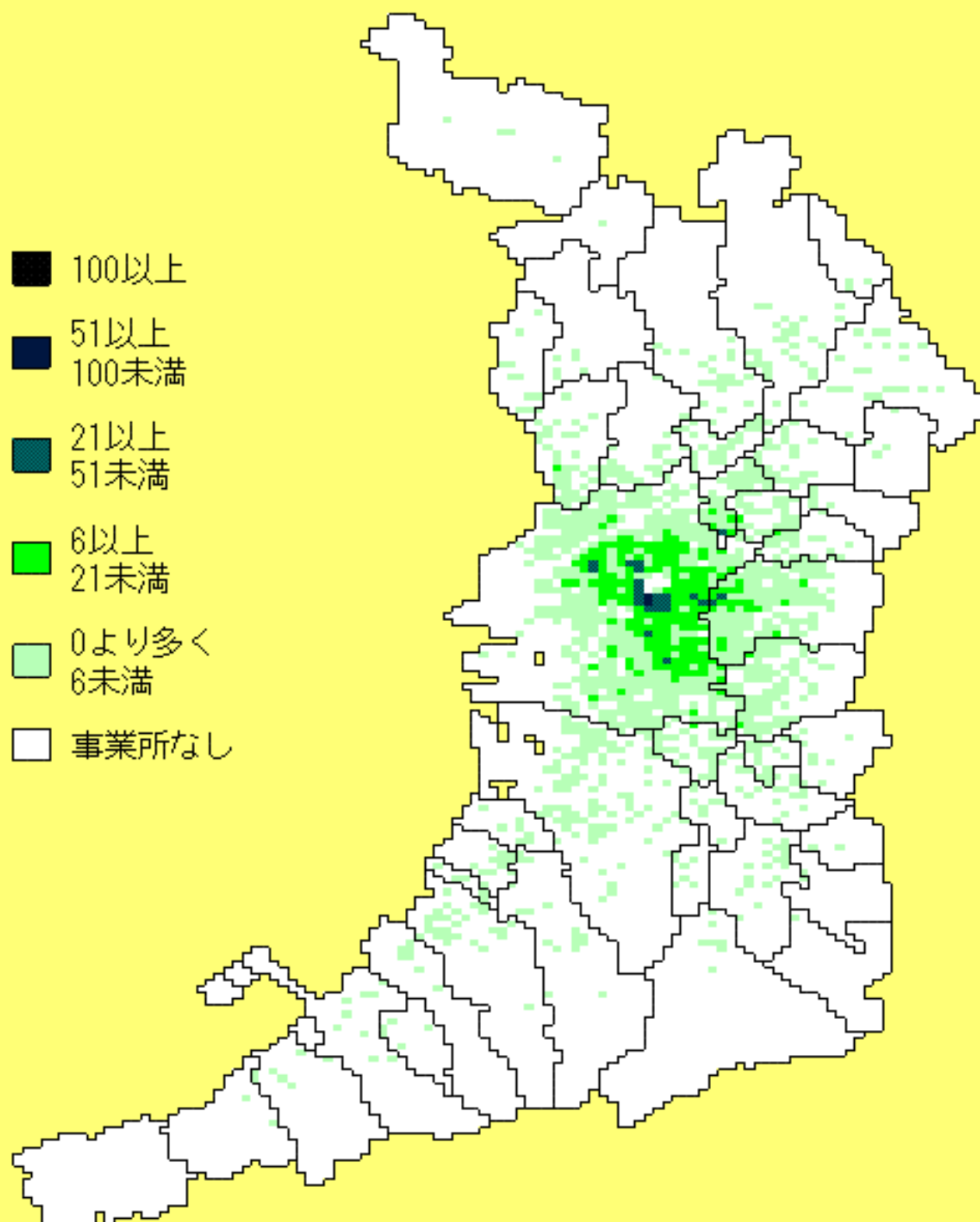
平成18年事業所・企業統計調査
家具・装備品製造業事業所数



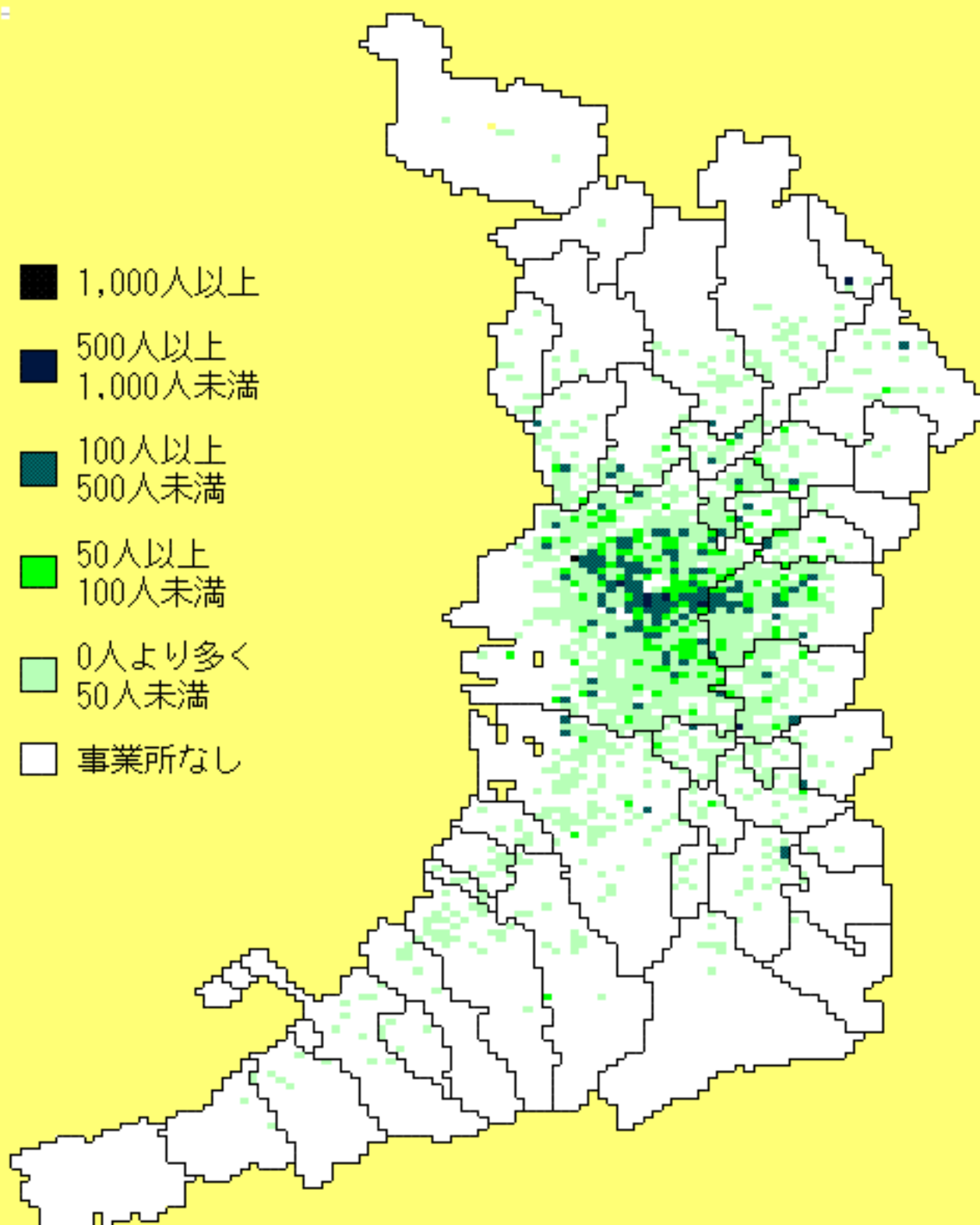
平成18年事業所・企業統計調査
家具・装備品製造業従業者数



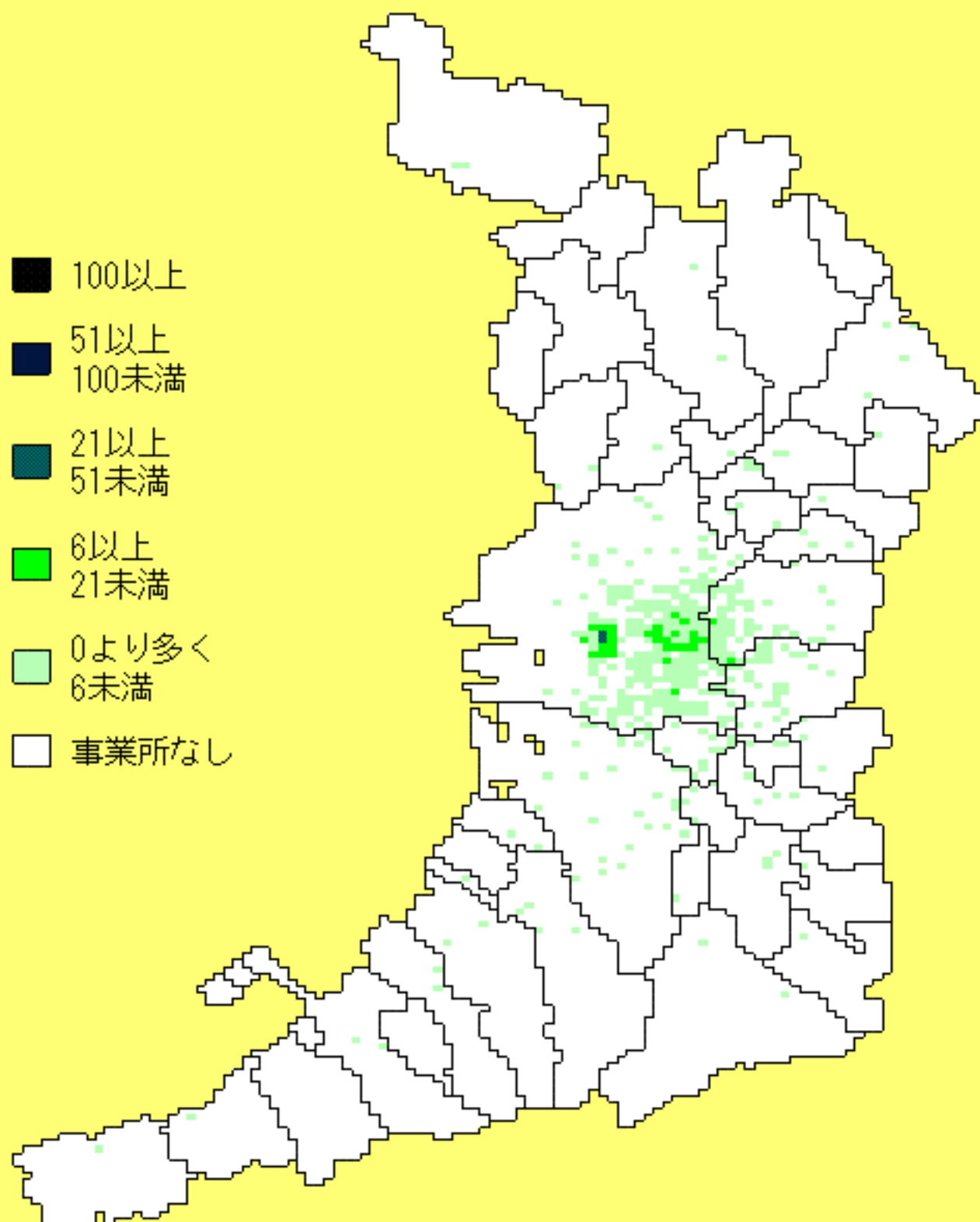
平成18年事業所・企業統計調査
印刷・同関連業事業所数



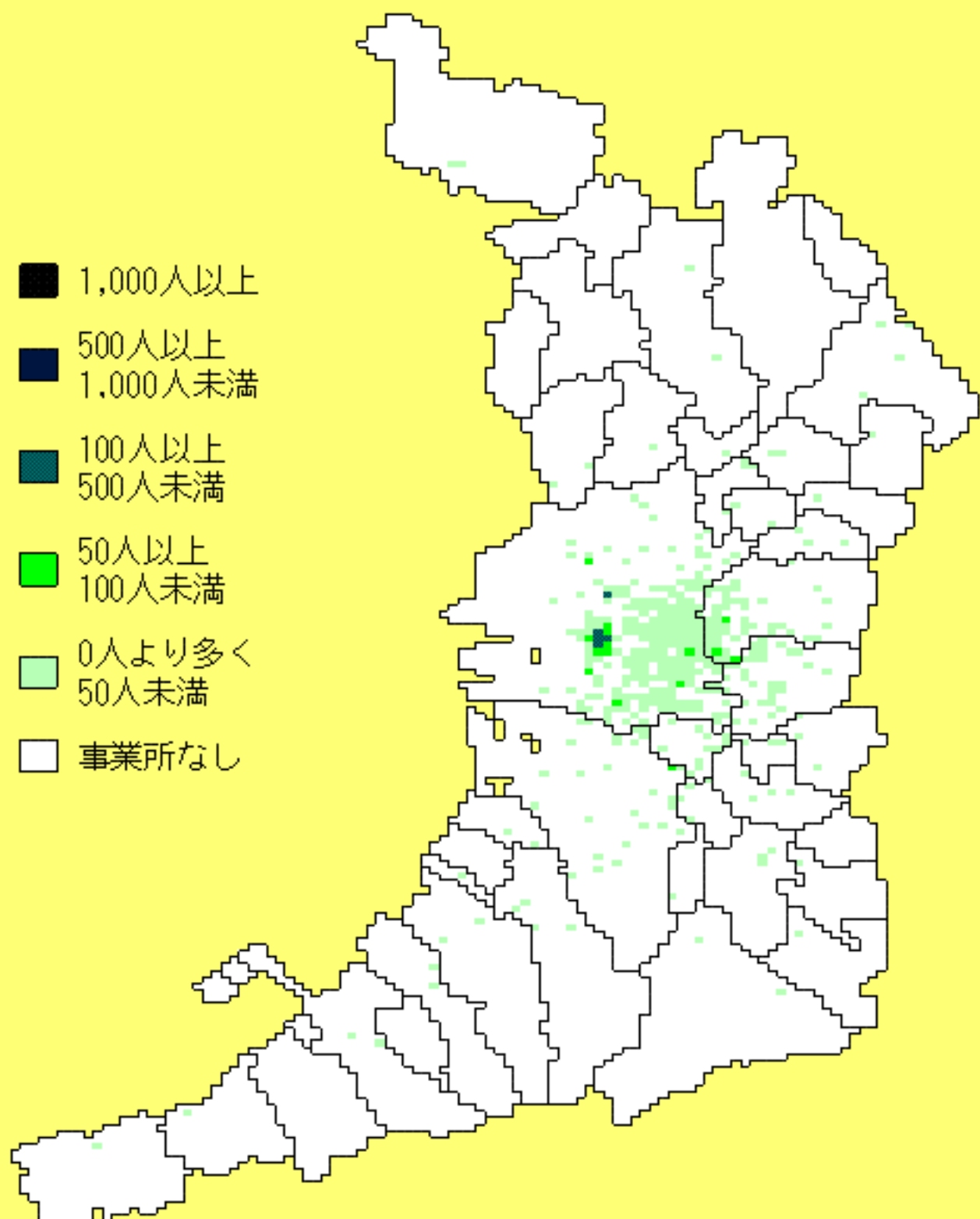
平成18年事業所・企業統計調査
印刷・同関連業従業者数



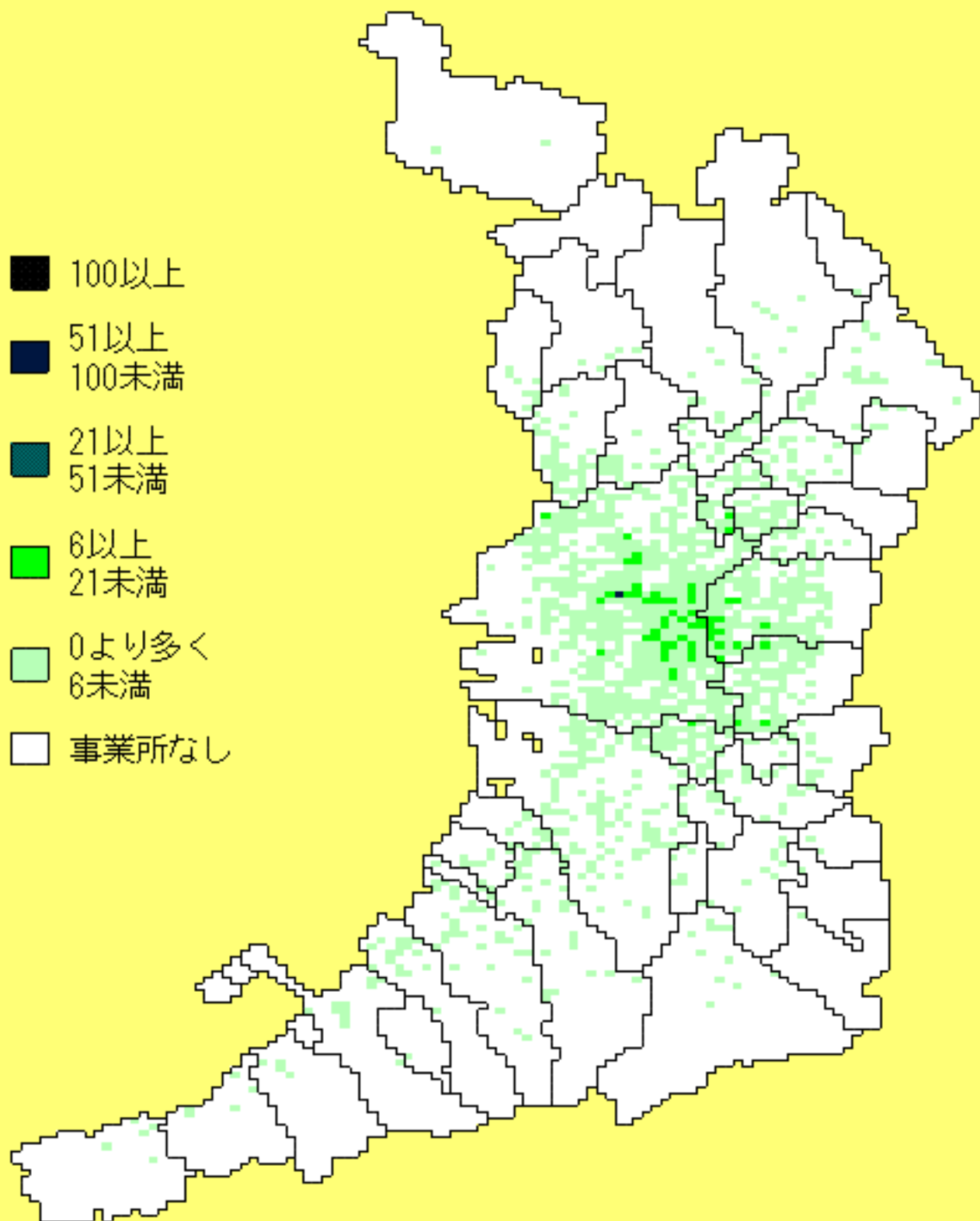
平成18年事業所・企業統計調査
なめし革・同製品・毛皮製造業事業所数



平成18年事業所・企業統計調査
なめし革・同製品・毛皮製造業従業者数



平成18年事業所・企業統計調査
その他の製造業事業所数



平成18年事業所・企業統計調査
その他の製造業従業者数

- 1,000人以上
- 500人以上
1,000人未満
- 100人以上
500人未満
- 50人以上
100人未満
- 0人より多く
50人未満
- 事業所なし

