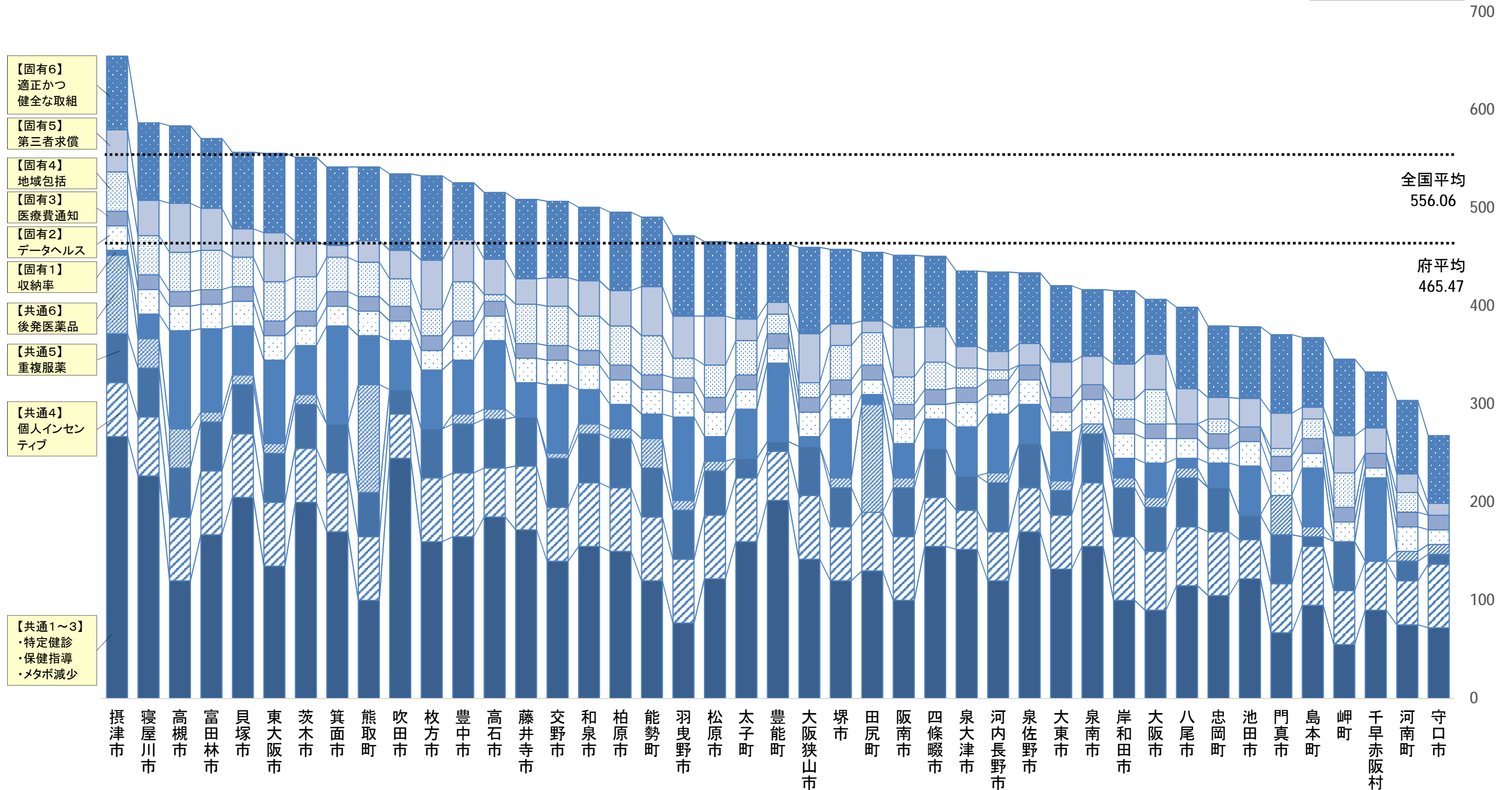


令和5年度 保険者努力支援制度(市町村分) (940点満点)



※カッコ内はR4順位

R5順位	1 (1)	2 (6)	3 (2)	4 (3)	5 (15)	6 (9)	7 (5)	8 (23)	8 (10)	10 (23)	11 (11)	12 (7)	13 (8)	14 (4)	15 (13)	16 (16)	17 (18)	18 (12)	19 (21)	20 (27)	21 (14)	22 (17)
市町村名	摂津市	寝屋川市	高槻市	富田林市	貝塚市	東大阪市	茨木市	箕面市	熊取町	吹田市	枚方市	豊中市	高石市	藤井寺市	交野市	和泉市	柏原市	能勢町	羽曳野市	松原市	太子町	豊能町
R5得点	655	587	584	571	557	556	552	542	542	535	533	526	516	509	507	501	496	491	472	466	464	463
R5順位	23 (35)	24 (31)	25 (26)	26 (20)	27 (19)	28 (36)	29 (25)	30 (29)	31 (30)	32 (28)	33 (22)	34 (33)	35 (37)	36 (34)	37 (38)	38 (40)	39 (41)	40 (43)	41 (32)	42 (39)	43 (42)	
市町村名	大阪狭山市	堺市	田尻町	阪南市	四條畷市	泉大津市	河内長野市	泉佐野市	大東市	泉南市	岸和田市	大阪市	八尾市	忠岡町	池田市	門真市	島本町	岬町	千早赤阪村	河南町	守口市	
R5得点	460	458	455	452	451	436	435	434	421	417	416	407	399	380	379	371	368	346	333	304	268	