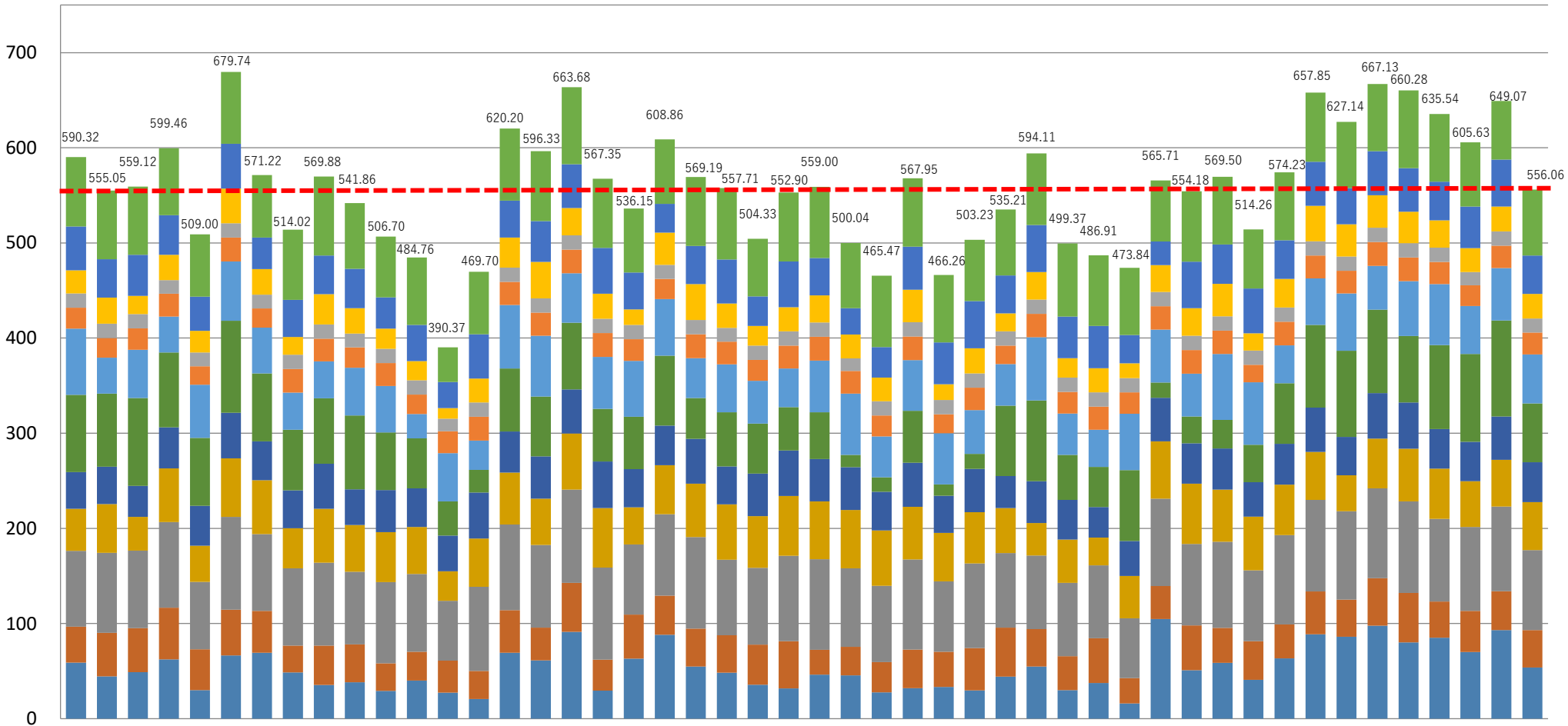


令和5年度保険者努力支援制度 取組評価分（市町村分）

都道府県別平均獲得点【940点満点】

速報値



- 共通1 特定健診・保健指導・メタボ(190点)
- 共通2 がん検診・歯周疾患健診 (75点)
- 共通3 生活習慣病・重症化予防 (100点)
- 共通4 個人インセンティブ (65点)
- 共通5 重複服薬 (50点)
- 共通6 ジェネリック (130点)
- 固有1 収納率 (100点)
- 固有2 データヘルス (25点)
- 固有3 医療費通知 (15点)
- 固有4 地域包括ケア・一体的実施(40点)
- 固有5 第三者求償 (50点)
- 固有6 適正かつ健全な取組 (100点)