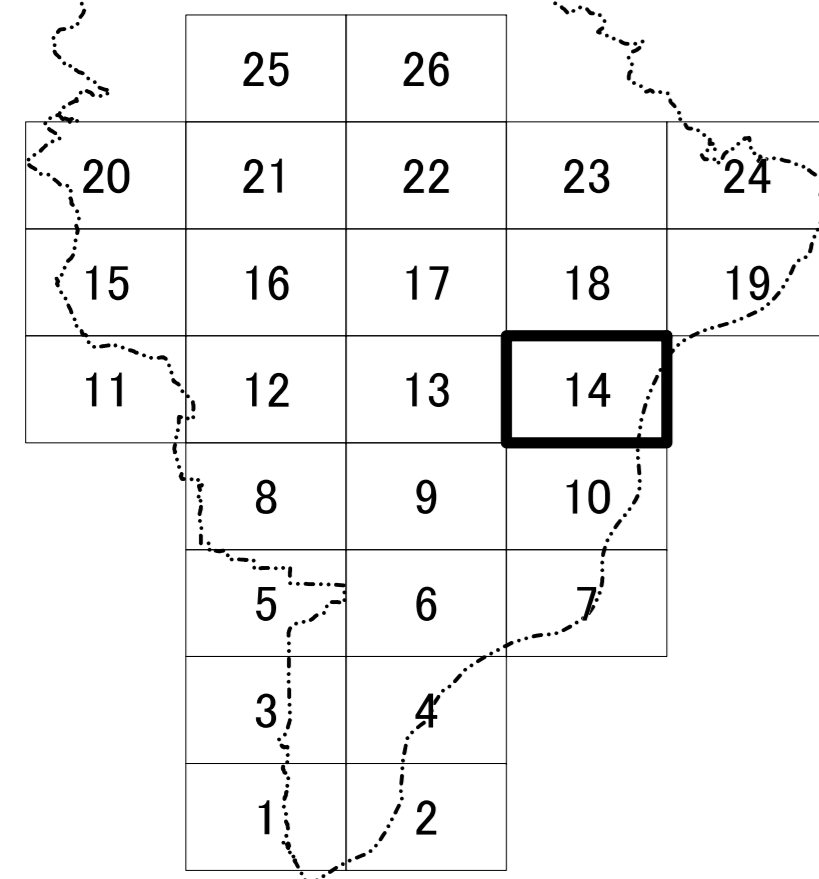


# 北部大阪都市計画図(高槻市)

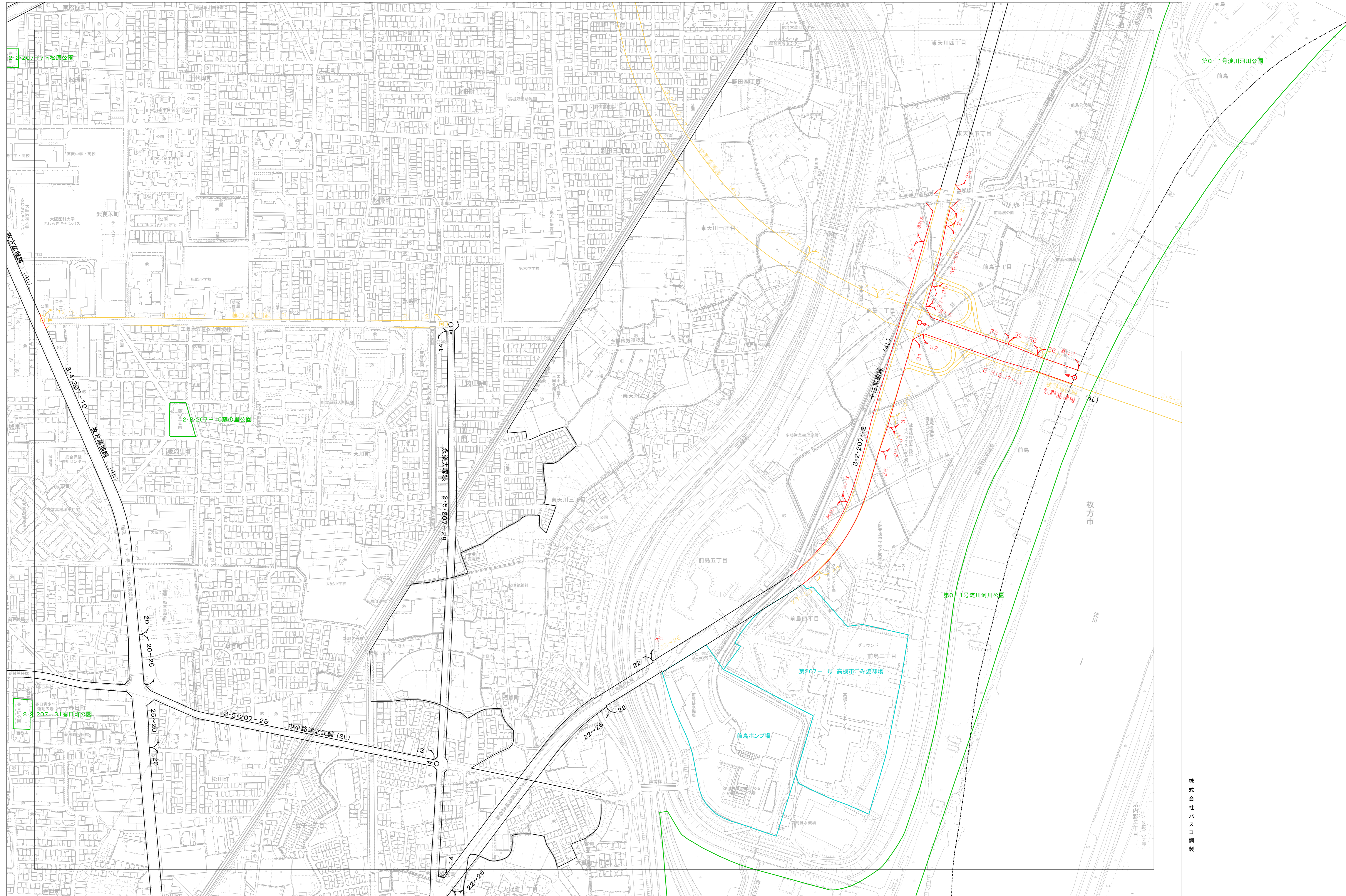
1:2,500  
VI-OD-21-4

No.14

VI-OD-21-4



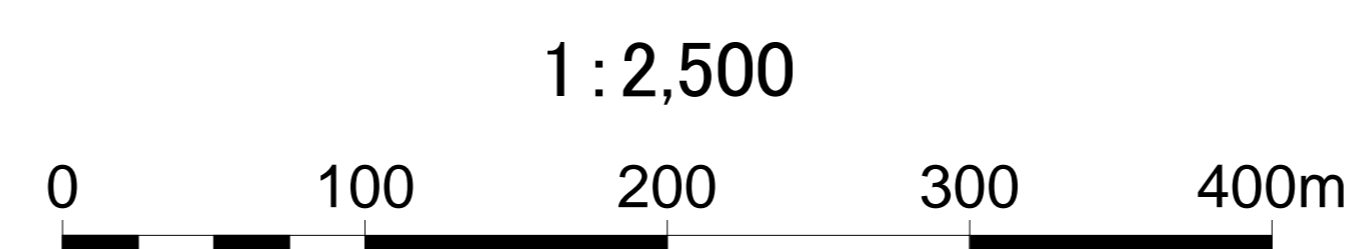
	行政区域界
	市街化区域界
凡例	
	都市計画道路等
	変更後都市計画線
	変更前都市計画線
	都市高速鉄道
	駅前広場・自転車駐車場
	公園・緑地
	墓園
	供給処理施設 公共下水 流域ごみ焼却場
	火葬場



本図は平成14年国土交通省告示第9号の規定による第11次都市計画  
 図面に表示してある数値はメートル単位  
 距離は0.5メートル間隔  
 図面に表示してある経緯度目盛は10秒間隔  
 表示の数値は東京の平均緯度  
 等高線の間隔は2メートル  
 経緯度数値は、世界測地系  
 平面直角座標値は、世界測地系に対応

VI-OD-21-4

平成26年測量 この地図は、1:500高槻市ベースマップ(平成25年1月撮影、平成26年3月作成)をもとに編集したものである。



「この測量結果は、国土地理院長の数量を受けて得たものである。」  
 (測量業法第26条第2項第2号)

高槻市

株式会社  
バスコ調製