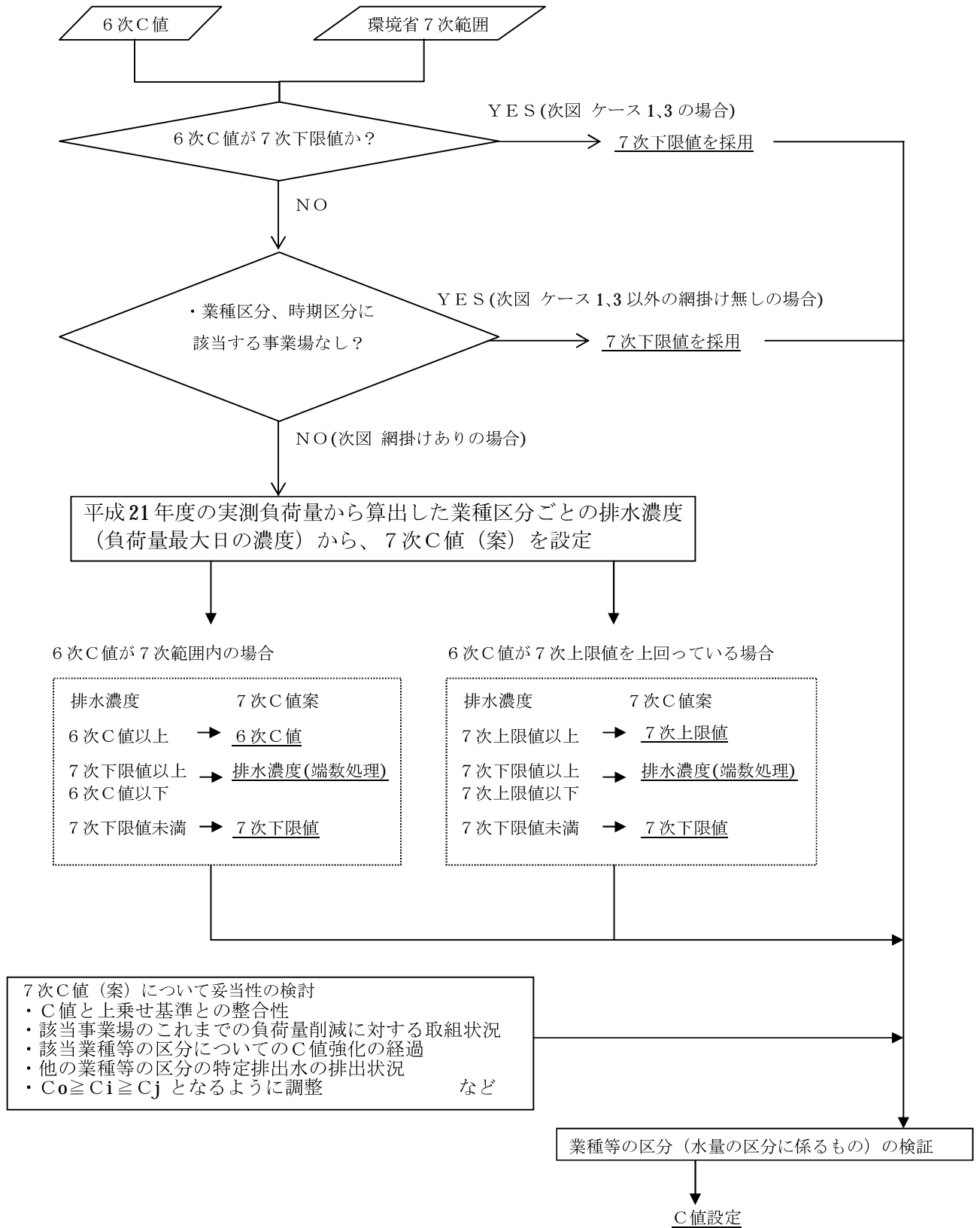


第 7 次総量規制基準設定のフロー



6次C値と7次C値範囲との関係による7次C値の考え方及び該当する業種等の区分数

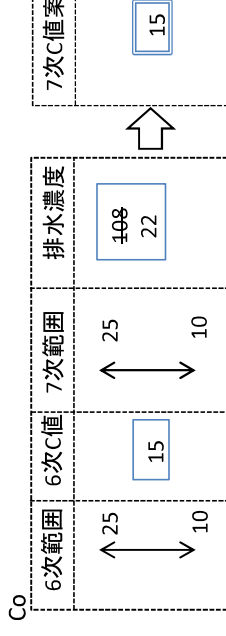
考え方

- 1 6次C値が7次範囲の下限值になっている場合は、引き続き6次C値と同じ値を採用する。
ケース: 1、3
- 2 6次C値が7次範囲内にある場合は、排水実態に応じて可能な限り6次C値より厳しい値を採用する。
ケース: 2、4、6、7、8、9
- 3 6次C値が7次C値の上限値を上回っている場合は、7次C値の上限値以下の値とするが、排水実態に応じて可能な限り厳しい値を採用する。
ケース: 5、10、11

変更内容	ケース	場合分け	国6次範囲 府6次C値 ●	国7次範囲 府7次C値 ●	COD			T-N			T-P		
					業種等の区分数	時期区分の事業場数	業種等の区分数	時期区分の事業場数	業種等の区分数	時期区分の事業場数			
変更なし	1	6次C値=国7次下限値			235	Co 289 Ci 116 Cj 176	221	Co 161 Ci 30	202	Co 194 Ci 35			
	2	7次上限値≥6次C値>国7次下限値			33	Co 240 Ci 50 Cj 68	40	Co 637 Ci 76	32	Co 591 Ci 74			
上限値変更	3	6次C値=国7次下限値			6	Co 46 Ci 25 Cj 21	13	Co 11 Ci 6	11	Co 7 Ci 1			
	4	国7次上限値≥6次C値>国7次下限値			1	Co 12 Ci 4 Cj 7	4	Co 4 Ci 4	0	Co 0 Ci 0			
	5	6次C値>国7次上限値			0	Co 0 Ci 0 Cj 0	1	Co 3 Ci 1	0	Co 0 Ci 0			
下限値変更	6	国7次上限値>6次C値>国7次下限値 (6次C値=国6次下限値)			0	Co 0 Ci 0 Cj 0	0	Co 0 Ci 0	0	Co 0 Ci 0			
	7	国7次上限値≥6次C値>国7次下限値			0	Co 0 Ci 0 Cj 0	0	Co 0 Ci 0	0	Co 0 Ci 0			
下限値及び上限値の変更	8	国7次上限値>6次C値>国7次下限値 (6次C値=国6次下限値)			3	Co 5 Ci 0 Cj 0	0	Co 0 Ci 0	0	Co 0 Ci 0			
	9	国7次上限値≥6次C値>国7次下限値			0	Co 0 Ci 0 Cj 0	0	Co 0 Ci 0	0	Co 0 Ci 0			
	10	6次C値>国7次上限値			0	Co 0 Ci 0 Cj 0	0	Co 0 Ci 0	0	Co 0 Ci 0			
	11	6次C値>国7次上限値 (6次C値=国6次下限値)			3	Co 0 Ci 0 Cj 0	1	Co 1 Ci 0	0	Co 0 Ci 0			

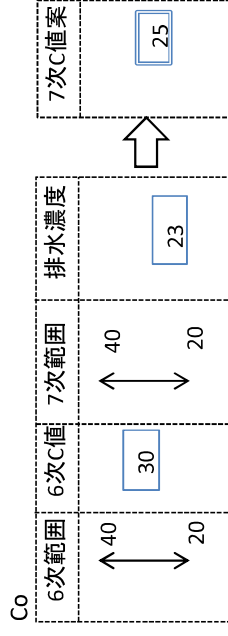
T-N ケース2 ①

整理番号	業種その他の区分の名称	事業場名称	産業分類	実測 負荷量 最大日 水量 (m3/日)	実測 負荷量 最大日 水管 (mg/L)	実測 最大 負荷量 (kg/日)
120	プラスチック製造業	A社	1611	575	108	61.9
		B社	1635	1919	6.8	13.1
		C社	1635	4	11	0.0
		D社	1632	899	5.5	5.0
		E社	1634	584	6.1	3.5
		F社	1621	14	22	0.3
最大値				108	22	



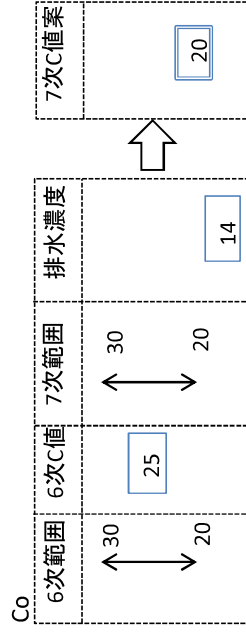
T-N ケース2 ②

整理番号	業種その他の区分の名称	事業場名称	産業分類	実測 負荷量 最大日 水量 (m3/日)	実測 負荷量 最大日 水管 (mg/L)	実測 最大 負荷量 (kg/日)
37	豆蔵・油揚製造業	A社	993	90	23	2.0
		B社	993	82	99	9.9
最大値					23.0	



T-N ケース2 ③

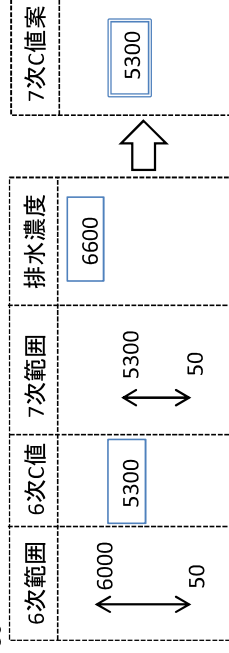
整理番号	業種その他の区分の名称	事業場名称	産業分類	実測 負荷量 最大日 水量 (m3/日)	実測 負荷量 最大日 水管 (mg/L)	実測 最大 負荷量 (kg/日)
60	繊維工業で織物手加工染色整理工程(染色整理工程付帯加工処理工程を含む。)に係るもの	A社	1145	75	14	1.0
		B社	1145	19	10	0.2
		C社	1145	152	10	1.6
最大値					14	



T-N ケース4 ①

整理番号	業種その他の区分の名称	事業場名称	産業分類	実測 負荷量 最大日 水量 (m ³ /日)	実測 負荷量 最大日 水質 (mg/L)	①を時期 区分ごとに 按分(Co) (mg/L)	①を時期 区分ごとに 按分(Ci) (mg/L)	実測 最大 負荷量 (kg/日)
108の項の 備考(1)	無機化学工業製品製造業 備考(バナジウム化合物製造 工程(塩析工程を有するものに 限る。)にあっては)	A社	1629	677	3900	6600	50	2620
				最大値	3900	6600	50	

Co

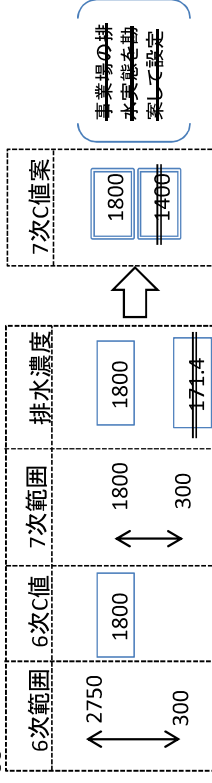


T-N ケース4 ②

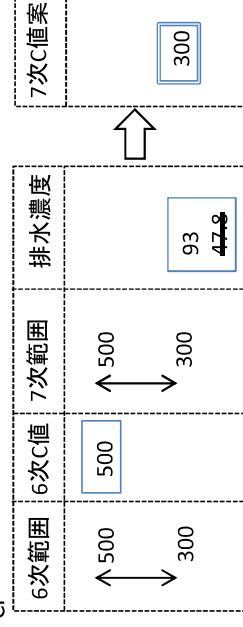
整理番号	業種その他の区分の名称	事業場名称	産業分類	実測 負荷量 最大日 水量 (m ³ /日)	実測 負荷量 最大日 水質 (mg/L)	①を時期 区分ごとに 按分(Co) (mg/L)	①を時期 区分ごとに 按分(Ci) (mg/L)	実測 最大 負荷量 (kg/日)
115の項の 備考(2)	脂肪族系中間物製造業 備考(青酸誘導品含有排水を 排出する工程にあっては)	A社	1611	439 142	949 690	4744 1800	47.8 93	42.7 98.3
				最大値	949 690	4744 1800	47.8 93	

注) 時期区分ごとの水質は、実測負荷量を負荷基準値、届出水量を
基に割り振ることにより算出した。

Co



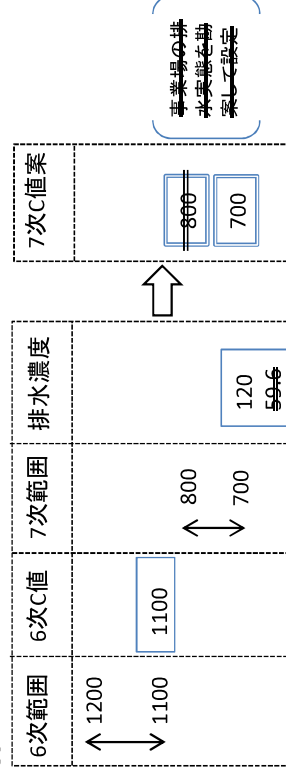
Ci



T-N ケース11 ①

整理番号	業種その他の区分の名称	事業場名称	産業分類	実測 負荷量 最大日 水量 (m ³ /日)	実測 負荷量 最大日 水質 (mg/L)	実測 最大 負荷量 (kg/日)
102の項の 備考(3)	窒素質・りん酸質肥料製造業 備考(原素製造工程にあって は)	A社	1611	488 192	59.6 120	44.2 22.8
				最大値	59.6 120	

Co



Ci

