

添付図7 事業区域近接地柱状図 < 1期 (2/4) >

ボーリング柱状図

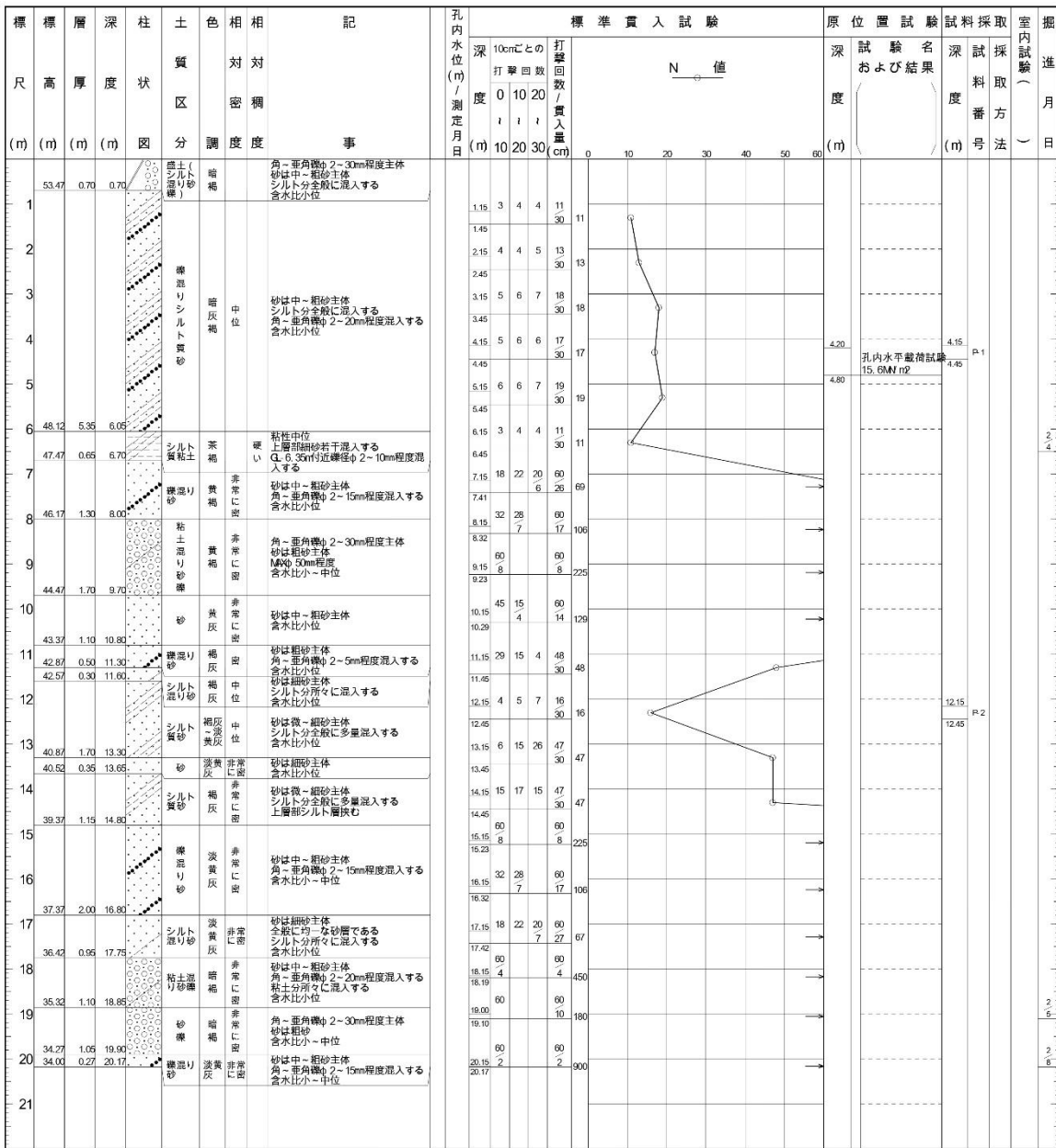
調査名 大阪府宮前山台4丁目第1期住宅(建て替え)地質調査業務

ボーリングNo. 2202005A

事業・工事名

シートNo.

ボーリング名	No. 1		調査位置	大阪府堺市南区宮山台四丁目地内			北緯	34° 30' 25.9"			
発注機関	大阪府まちづくり部公共建築室建築課			調査期間	平成22年2月3日 - 22年2月8日			東経	135° 29' 51.4"		
調査業者名	株式会社 リークス開発 電話(072-235-8988)		主任技師	森下 賢二		現場代理人	尾崎 功一		ボーリング責任者	長尾 慕成	
孔口標高	TP +54.167m	角 180° 上 90° 下 0°	方 北 0° 西 180° 東 90° 南 0°	地盤勾配	鉛直 水平0°		使用機種	TOHO Do-D		ハンマー 落下用具	自動モンケン
総掘進長	20.17m			エンジン	NFD-12		ポンプ	K A N O V 6 B			



添付図 7 事業区域近接地柱状図 < 1期 (3/4) >

ボーリング柱状図

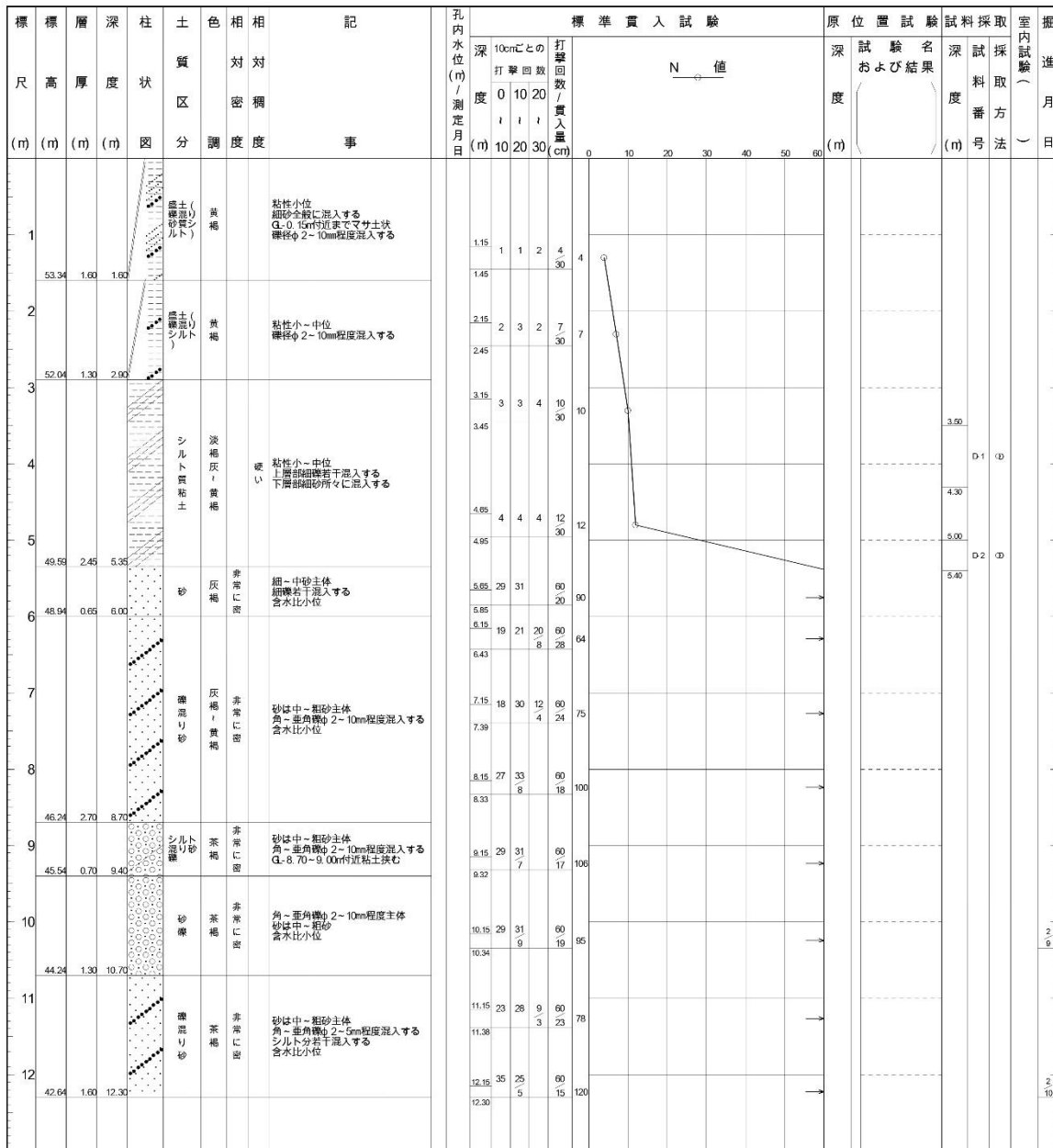
調査名 大阪府営堺宮山台4丁目第1期住宅(建て替え)地質調査業務

ボーリングNo 2202005B

事業・工事名

シートNo

ボーリング名	No. 2		調査位置	大阪府堺市南区宮山台四丁目地内			北緯	34° 30' 25.0"			
発注機関	大阪府まちづくり部公共建築室建築課			調査期間	平成 22年 2月 9日 ~ 22年 2月 10日			東経	135° 29' 52.3"		
調査業者名	株式会社 リークス開発 電話 (072-235-8988)		主任技師	森下 賢二		現場代理人	尾崎 功一		コシゲ 定者	尾崎 功一	
ボーリング責任者	長尾 慕成										
孔口標高	TP	角	180°	方	北 0°	地盤勾配	使用試験機	TOHO Do-D		ハンマー	自動モンケン
総掘進長	12.30m	度	下 0°	向	270° 西	鉛直 90°	エンジン	NFD-12		ポンプ	KANO V6B



添付図7 事業区域近接地柱状図 < 1期 (4/4) >

ボーリング柱状図 (参考)

調査名

ボーリング№ 2202005G

事業・工事名

シート№

ボーリング名	No. 7 (既存ボーリング)		調査位置	大阪府堺市南区宮山台4丁			北緯
発注機関				調査期間	平成 3年 1月 30日 ~ 3年 1月 31日		
調査業者名	電話		主任技師	現場代理人	コア鑑定者		
ボーリング責任者				ハンマー落下用具	ポンプ		
孔口標高	TP +53.884m	角 180° 上 90° 下 0°	方 北 0° 西 270° 東 90° 南 180°	地盤勾配	鉛直 0° 水平 0°		
総掘進長	16.05m				使用機種	エンジン	

標尺 (m)	層高 (m)	柱状図 (m)	土質区分	色相対調度	相対密度	相対調度	相対調度	相対調度	相対調度	標準貫入試験				原位置試験名および結果	試験番号	採取方法	室内試験(掘進月日)
										深 (n)	10cmごとの打撃回数 (i)	打撃回数 / 貫入量 (cm)	N 値				
53.08	0.80	0.80	盛土(粘土混り砂)	黄	中	細砂主体 φ2-20mmの風化礫少量混入 含水小				0.15	2	2	6				
51.93	1.15	1.95	盛土(粘土混り砂)	黄	中	中細砂主体 φ2-10mmの風化礫点在 含水小				0.45	6	9	23				
49.68	2.25	4.20	粘土混り砂	淡黄	中	φ2-50mmの歪角礫主体 φ30-50mmの粗礫全体に混入 含水中位				1.20	4	4	12				
44.88	4.80	9.00	粘土質砂	淡黄	中	φ2-20mmの歪角礫主体 粘土全体に少量混入 含水中位				1.60	5	5	16				
43.28	1.60	10.60	砂	淡黄	非常	中細砂主体 φ2-5mmの細礫点在 含水中位				2.70	5	6	18				
42.13	1.15	11.75	粘土混り砂	黄	密	φ2-15mmの歪角礫主体				3.15	5	6	18				
41.33	0.30	12.95	粘土	黄	非常	φ2-10mmの歪角礫点在				3.45	4	5	16				
40.68	0.65	13.20	砂	淡黄	非常	φ2-10mmの歪角礫主体 歪母少量混入 含水中位				3.90	4	5	16				
38.58	2.10	15.30	粘土質砂	淡黄	非常	φ2-10mmの歪角礫主体 歪母少量混入 含水中位				4.20	7	8	24				
38.43	0.15	15.45	砂	淡黄	非常	φ2-5mmの細礫点在 含水中位				4.65	7	9	27				
37.83	0.60	16.05	砂	黄	非常	中粗砂主体 φ2-5mmの細礫少量混入 含水中位				4.85	5	6	18				

添付図7 事業区域近接地柱状図 <2期 (1/6)>

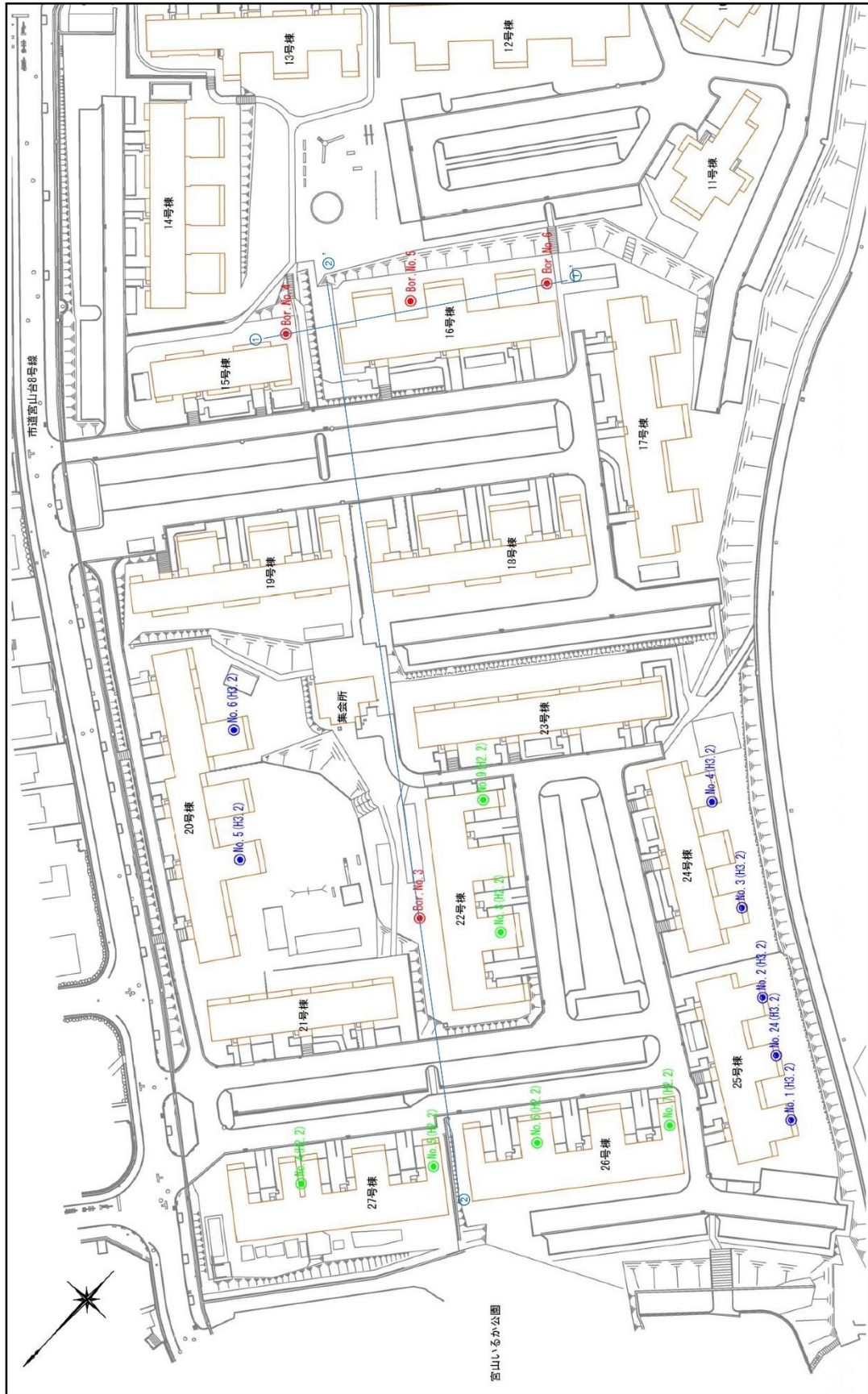


図 4.1 調査位置平面図 (S-1: 700)

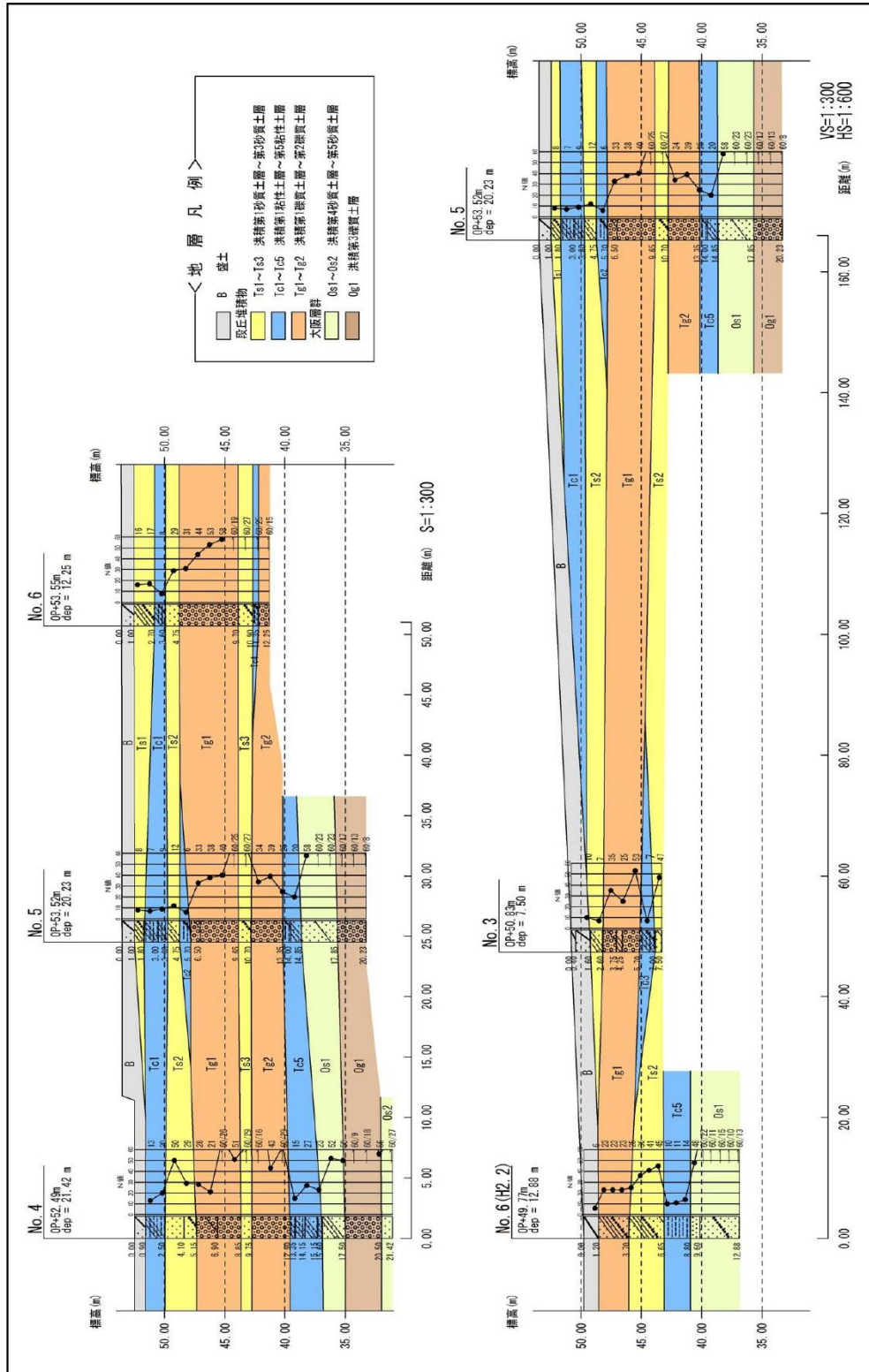


図 4.2 地層推定断面図

ボーリング柱状図

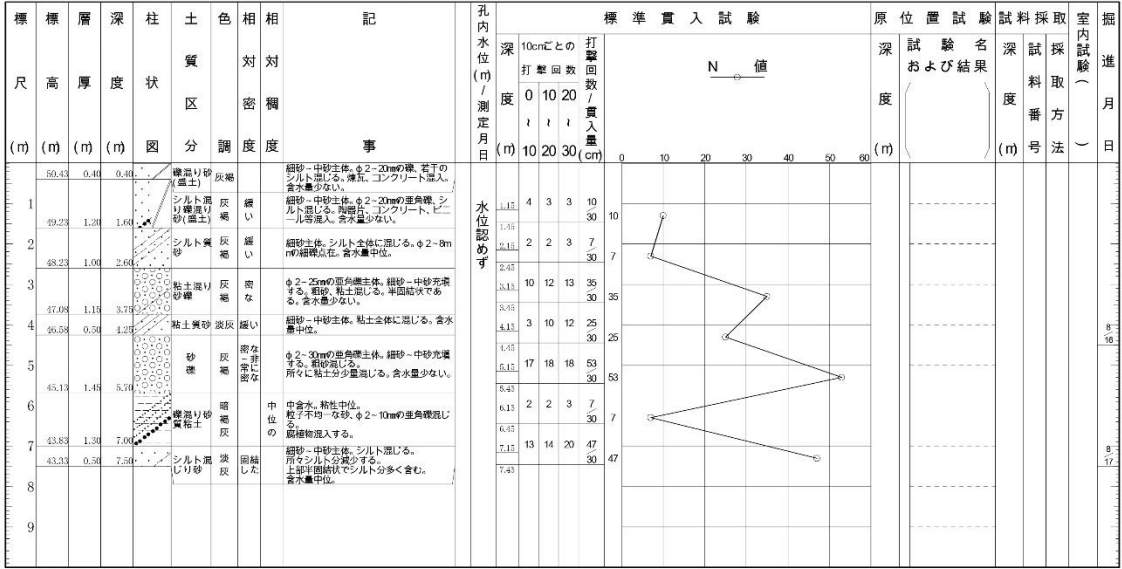
調査名 大阪府堺市南区宮山台4丁目2期住宅(建て替え)地質調査業務

ボーリングNo. []

事業・工事名

シートNo

ボーリング名	No. 3			調査位置	大阪府堺市南区宮山台4丁目 地内			北緯	34° 30' 31.0"			
発注機関	大阪府 住宅まちづくり部 公共建築室			調査期間	平成 28年 8月 16日 ~ 28年 8月 17日			東経	135° 29' 49.4"			
調査業者名	株式会社 関西地質調査事務所 (072-279-6770)			主任技師	平野 静香			現場代理人	コアラ 平野 静香			
調査業者名	CP	角	方	北	東	西	南	現場代理人	コアラ 平野 静香			
孔口標高	+50.83m	180°	上	0°	90°	270°	90°	試験機	KR-100			
総掘進長	7.50m	0°	下	0°	0°	180°	0°	ポンプ	ハンマー落下用具 半自動落下装置			
使用機種	鉛直 水平 鉛直 90°			エンジン	NFAD-8			V5-P				



添付図 7 事業区域近接地柱状図 < 2期 (4/6) >

ボーリング柱状図

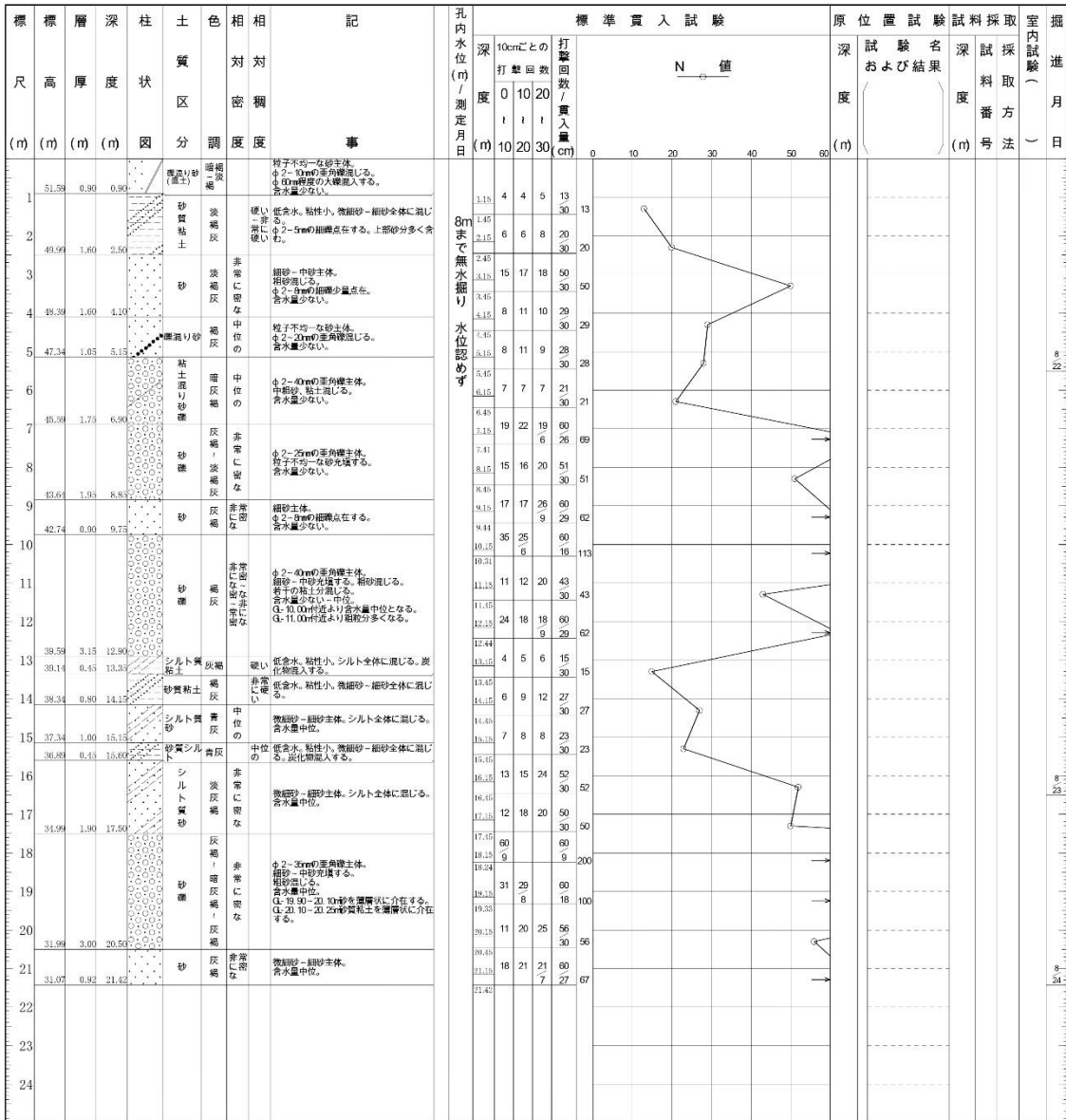
調査名 大阪府宮城山台4丁目第2期住宅(建て替え)地質調査業務

ボーリングNo

事業・工事名

シートNo

ボーリング名	No. 4	調査位置	大阪府堺市南区宮山台4丁目 地内	北緯	34° 30' 28.9"
発注機関	大阪府 住宅まちづくり部 公共建築室	調査期間	平成 28年 8月 22日 ~ 28年 8月 24日	東経	135° 29' 53.1"
調査業者名	株式会社 関西地質調査事務所 電話 (072-279-6770)	主任技師	平野 静香	現場代理人	二 阿 平野 静香
ボーリング責任者	山上 三郎	試験機	YBM-05	ハンマー 落下用具	半自動落下装置
孔口標高	CP +52.49m	角	180° 上 90° 下 0°	方	北 0° 西 270° 東 90° 南 180°
総掘進長	21.42m	地盤勾配	鉛直	使用機種	NFAD-8
				ポンプ	GP-5



添付図7 事業区域近接地柱状図 <2期 (6/6)>

ボーリング柱状図

調査名 大阪府営堺宮山台4丁目2期住宅(建て替え)地質調査業務

ボーリングNo

事業・工事名

シートNo

ボーリング名	No. 6		調査位置	大阪府堺市南区宮山台4丁目 地内			北緯	34° 30' 31.0"				
発注機関	大阪府 住宅まちづくり部 公共建築室			調査期間	平成28年8月18日 ~ 28年8月22日			東経	135° 29' 49.4"			
調査業者名	株式会社 関西地質調査事務所 (072-279-6770) 主任技師 平野 静香			現場代理人	ア 平野 静香			ボーリング責任者	橋本 由貴			
孔口標高	GP +53.55m	角	180° 上 90° 下 0°	方	北 0° 西 270° 東 90° 南 180°	地盤勾配	鉛直 90° 水平 0°	使用機種	KR-100			
総掘進長	12.25m							エンジン	NFAD-8			
									ハンマー落下用具	半自動落下装置		
									ポンプ	V5-P		

標尺 (m)	層厚 (m)	柱状図	土質区分	色相	対称度	相対密度	相対稠度	記号	標準貫入試験				原位置試験	試験名および結果	深試験番号	採取方法	室内試験	掘進月日	
									深 (m)	10cmごとの打撃回数 (回)	打撃回数 / 貫入量 (cm)	N 値							
1	0.00 - 0.90	1.00	硬選り砂 (或土)	褐	中位の			細砂-中砂主体。粗砂、φ2-15mの角-歪角混入する。隙間、コンクリート混入。含水量少ない。	8mまで無水掘り	1.15	5	5	16	16					
2	0.90 - 1.70	2.70	硬選り粘土質砂	褐	中位の			細砂主体。中粗砂、粘土、φ2-20mの歪角混入する。所々粘土分増減する。下部細粒分減少する。含水量少ない。	1.15	5	5	16	16						
3	1.70 - 2.70	3.60	砂混りシルト或粘土	灰褐	中位の			中位の。低含水、粘性小、シルト、砂混入。所々砂分多くなる。	2.45	2	3	8	30						
4	2.70 - 3.60	3.60	砂	褐	中位の			細砂主体。φ2-5mの細線点在。含水量少ない。	3.15	2	3	8	30						
5	3.60 - 4.75	4.75							3.45	8	10	29	29						
6	4.75 - 5.15								4.45	9	11	31	31						
7	5.15 - 5.65								5.15	11	11	31	31						
8	5.65 - 6.15								6.15	12	15	44	44						
9	6.15 - 6.45								6.45	13	18	53	53						
10	6.45 - 7.15								7.15	14	18	58	58						
11	7.15 - 8.15								8.15	14	18	58	58						
12	8.15 - 8.45								8.45	25	35	60	60						
13	8.45 - 9.15								9.15	9	19	19	19						
14	9.15 - 9.34								9.34	14	22	60	60						
15	9.34 - 10.16								10.16	4	5	51	60						
16	10.16 - 10.42								10.42	7	27	27	67						
17	10.42 - 11.15								11.15	4	5	51	60						
18	11.15 - 11.40								11.40	5	25	25	72						
19	11.40 - 12.19								12.19	30	30	60	60						
20	12.19 - 12.25								12.25	5	15	15	120						