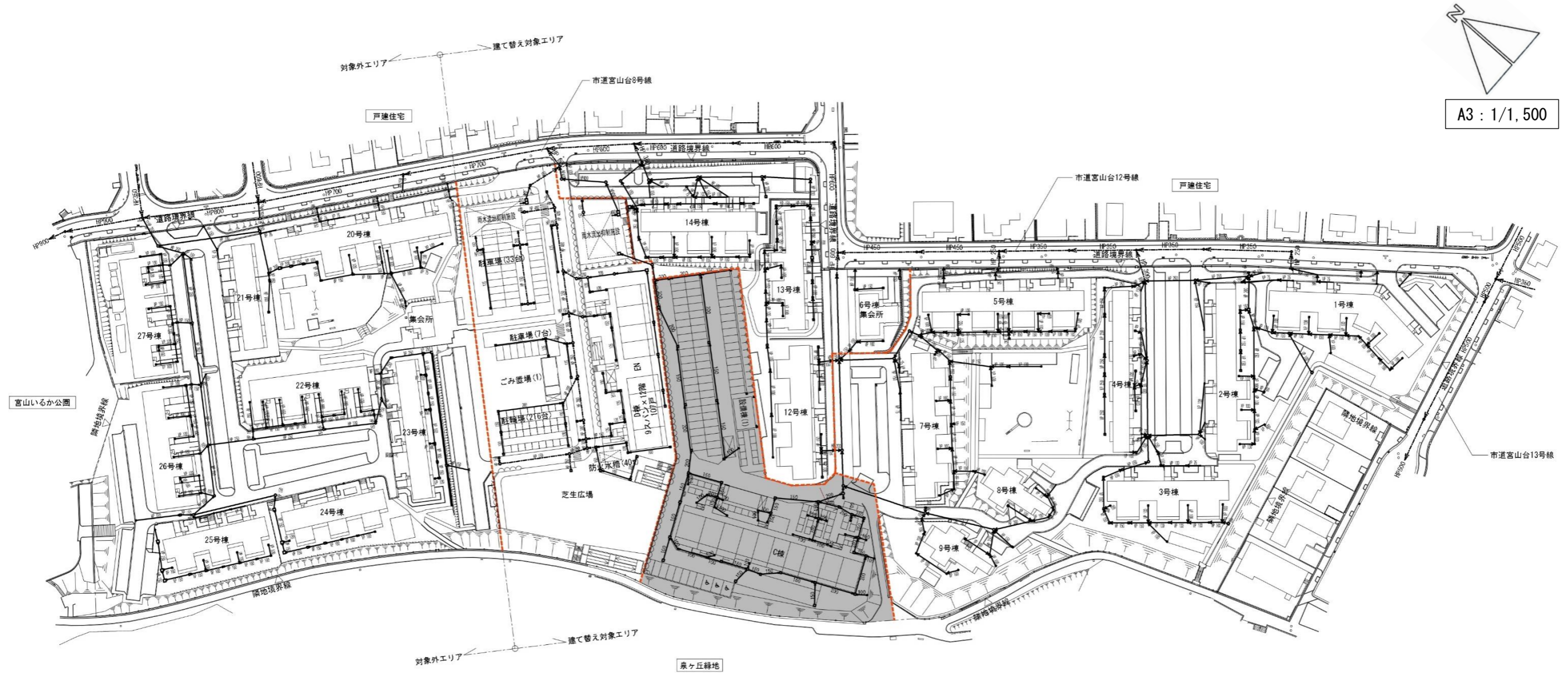


添付図6 事業区域インフラ関係現況図（府営住宅整備用地）

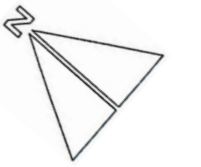
<下水道設備（雨水）現況図>



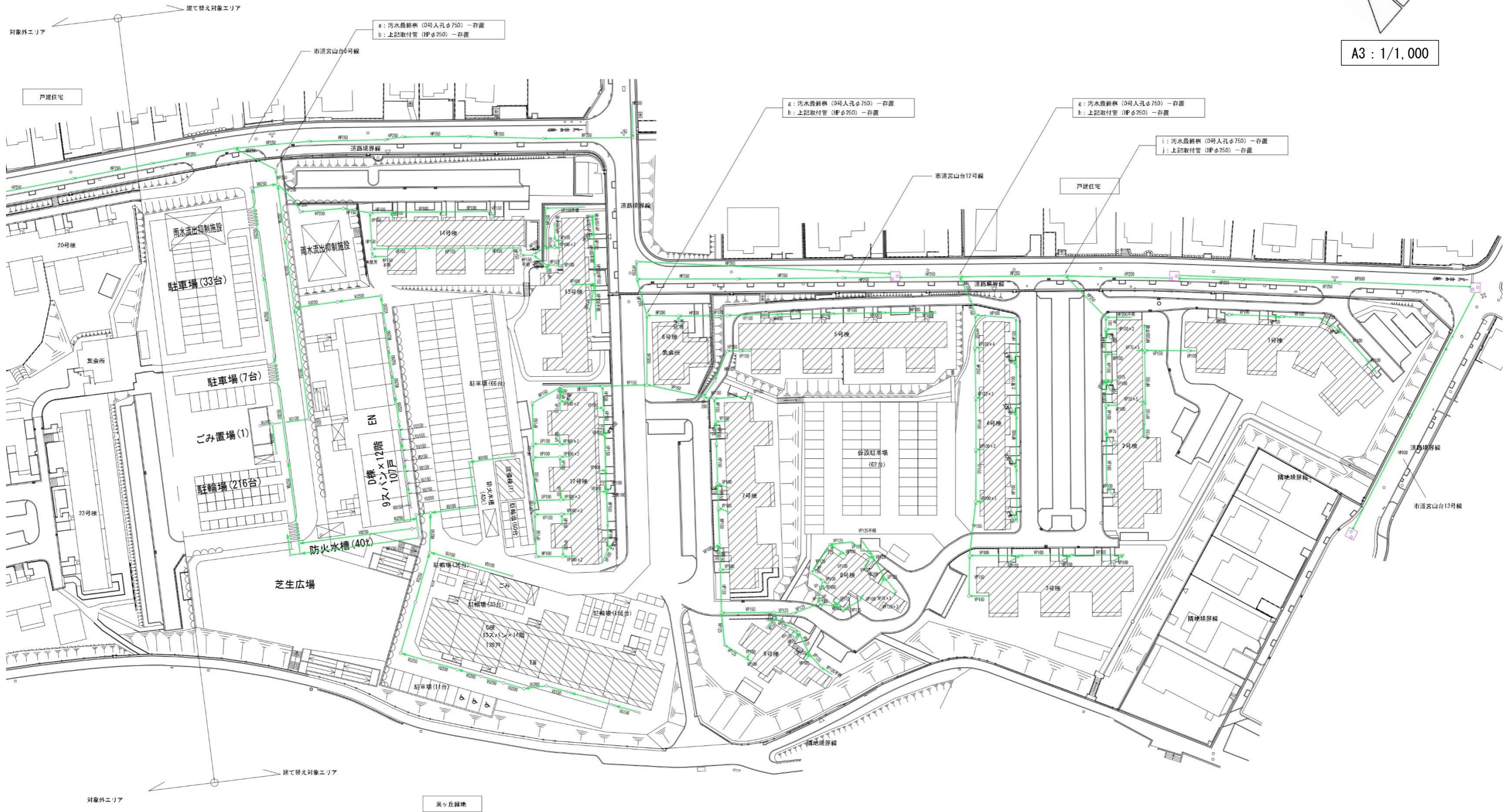
凡例	名称及び種別
---	道路内既設公共雨水管を示す
—	敷地内既設雨水管を示す
---	工期線を示す
■	一期実施設計済範囲を示す

添付図6 事業区域インフラ関係現況図（府営住宅整備用地）

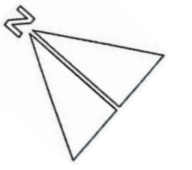
<下水道設備（汚水）現況図>



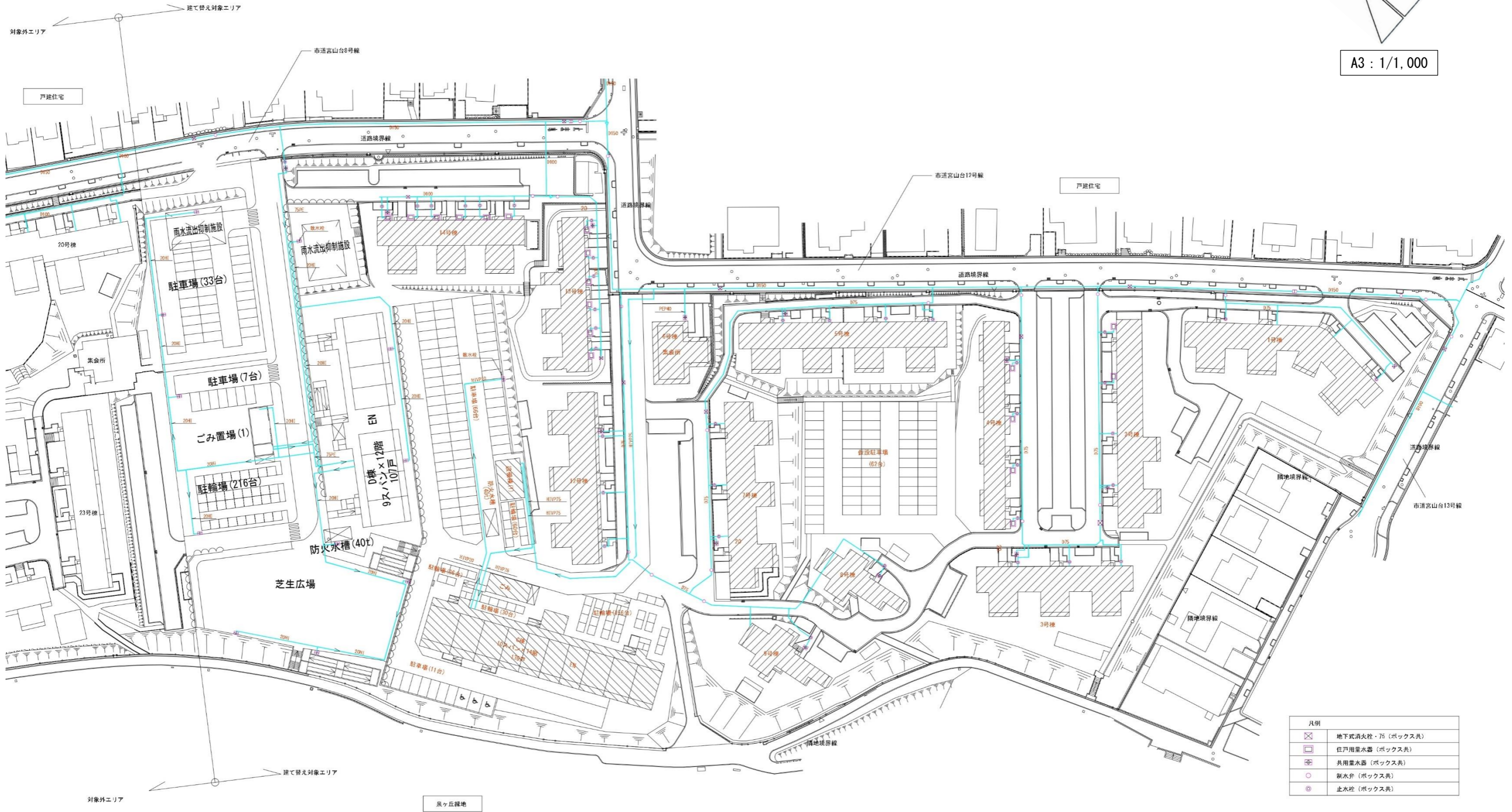
A3 : 1/1,000



添付図6 事業区域インフラ関係現況図（府営住宅整備用地）
 <上水道設備現況図>

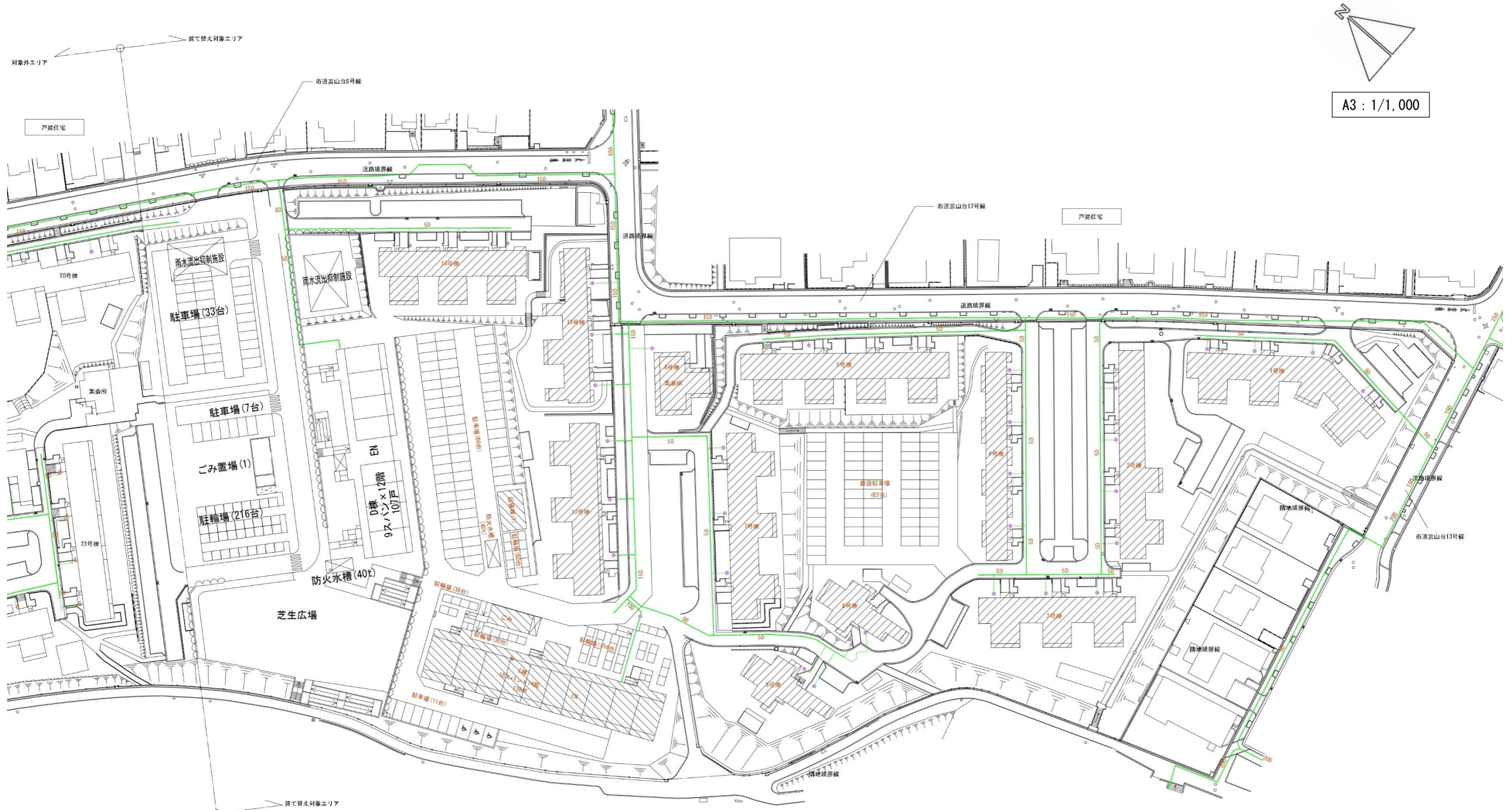


A3 : 1/1,000



凡例	
	地下式消火栓・75 (ボックス共)
	住戸用量水器 (ボックス共)
	共用量水器 (ボックス共)
	副水弁 (ボックス共)
	止水栓 (ボックス共)

添付図6 事業区域インフラ関係現況図（府営住宅整備用地）
 <ガス設備現況図>

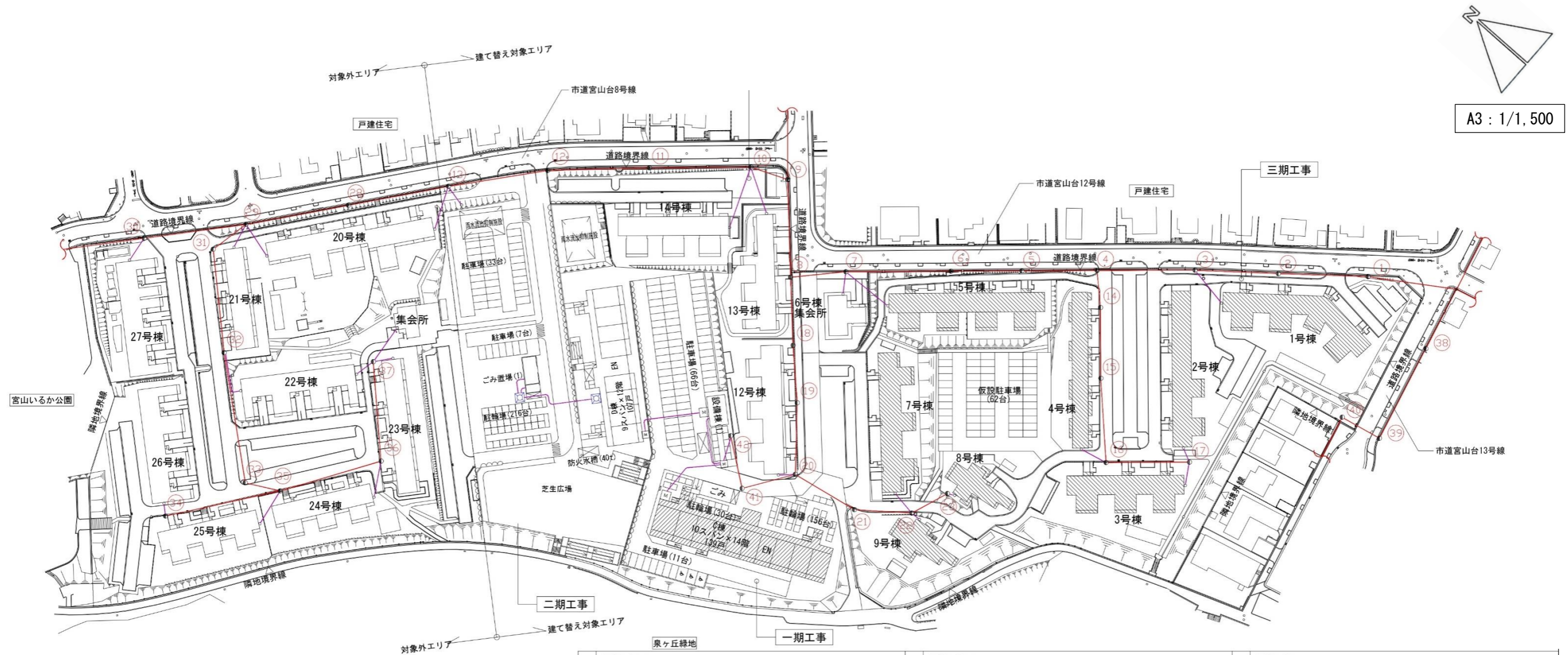


A3 : 1/1,000

凡例	名称及び種別
図示記号	名称及び種別
	道路内既設ガス本管
	敷地内既設ガス支管
	敷地内既設ガス供給管
	既設埋設型バルブ：プロテクター共

添付図6 事業区域インフラ関係現況図（府営住宅整備用地）

＜電気幹線設備現況図＞



A3 : 1/1, 500

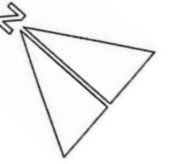
- 高圧架空電線路
- 高圧地中電線路
- 電灯幹線架空電線路
- 動力幹線架空電線路
- 電灯幹線地中電線路
- 動力幹線地中電線路

○	関西電力柱	○	外壁取込み点	□	ハンドホール
●	分岐点	●	マンホール		

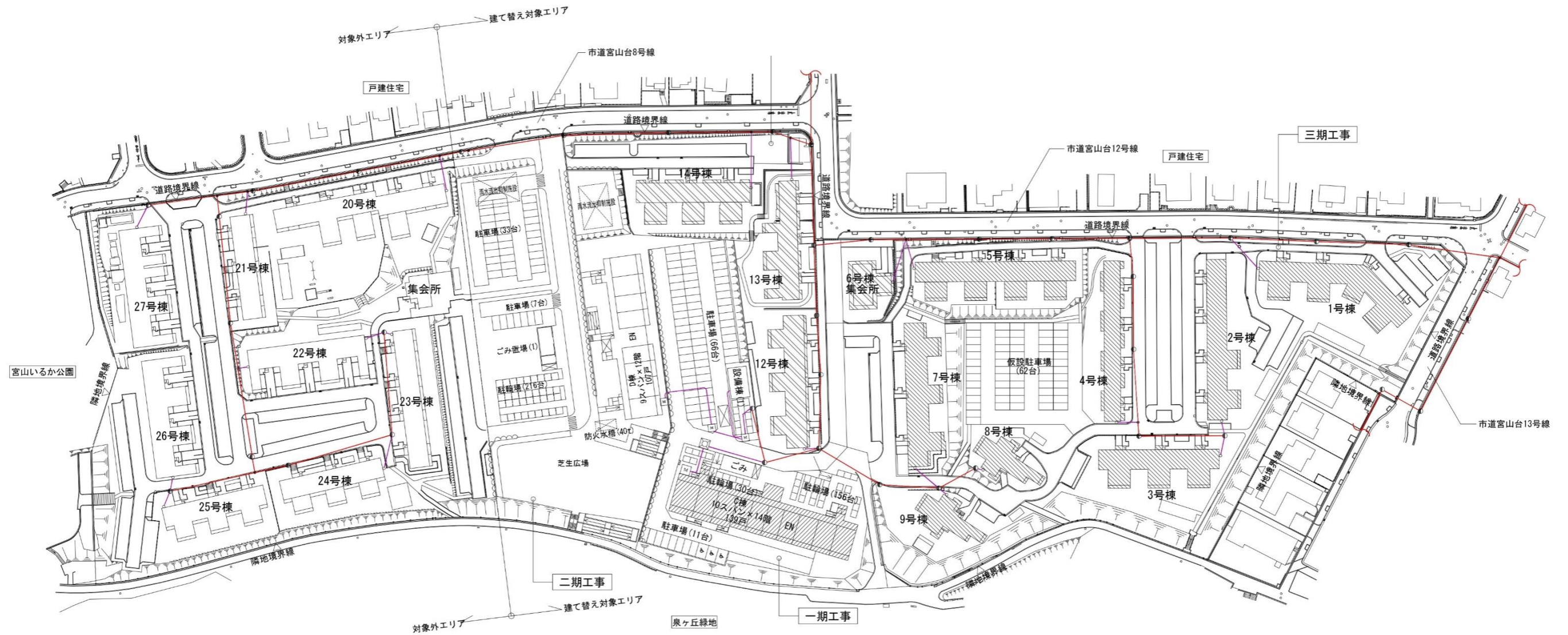
電柱番号	電柱番号	電柱番号	電柱番号	電柱番号	電柱番号
① キタミヤヤマ5	関電柱	敷地内	⑮ キタミヤヤマ8S2	関電柱	敷地内
② キタミヤヤマ6	関電柱	敷地内	⑯ キタミヤヤマ8S3	関電柱	敷地内
③ キタミヤヤマ7	関電柱	敷地内	⑰ キタミヤヤマ8S4	関電柱	敷地内
④ キタミヤヤマ8	関電柱	敷地内	⑱ キタミヤヤマ12S1	関電柱	敷地内
⑤ キタミヤヤマ9	関電柱	敷地内	⑲ キタミヤヤマ12S2	関電柱	敷地内
⑥ キタミヤヤマ10	関電柱	敷地内	⑳ キタミヤヤマ12S3	関電柱	敷地内
⑦ キタミヤヤマ11	関電柱	敷地内	㉑ キタミヤヤマ12S4	関電柱	敷地内
⑧ キタミヤヤマ12	関電柱	敷地外	㉒ キタミヤヤマ12S5	関電柱	敷地内
⑨ キタミヤヤマ13	関電柱	敷地内	㉓ キタミヤヤマ12S6	関電柱	敷地内
⑩ キタミヤヤマ14	関電柱	敷地内	㉔ キタミヤヤマ16S1	関電柱	敷地内
⑪ キタミヤヤマ15	関電柱	敷地内	㉕ キタミヤヤマ16S2	関電柱	敷地内
⑫ キタミヤヤマ16	関電柱	敷地内	㉖ キタミヤヤマ16S3	関電柱	敷地内
⑬ キタミヤヤマ17	関電柱	敷地内	㉗ キタミヤヤマ16S4	関電柱	敷地内
⑭ キタミヤヤマ8S1	関電柱	敷地内	㉘ キタミヤヤマ18	関電柱	敷地内
			㉙ キタミヤヤマ19	関電柱	敷地内
			㉚ キタミヤヤマ20	関電柱	敷地内
			㉛ キタミヤヤマ20S1	関電柱	敷地内
			㉜ キタミヤヤマ20S2	関電柱	敷地内
			㉝ キタミヤヤマ20S2G1	関電柱	敷地内
			㉞ キタミヤヤマ20S3	関電柱	敷地内
			㉟ キタミヤヤマ20S4	関電柱	敷地内
			㊱ キタミヤヤマ20S5	関電柱	敷地内
			㊲ キタミヤヤマ20S6	関電柱	敷地内
			㊳ キタミヤヤマ4S1	関電柱	敷地外
			㊴ キタミヤヤマ4S2	関電柱	敷地外
			㊵ キタミヤヤマ4S3	関電柱	敷地内
			㊶ キタミヤヤマ12S3N1	関電柱	敷地内
			㊷ キタミヤヤマ12S3N2	関電柱	敷地内

添付図6 事業区域インフラ関係現況図（府営住宅整備用地）

< TV 共聴設備現況図 >



A3 : 1/1,500

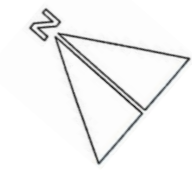


— TV 架空電線路

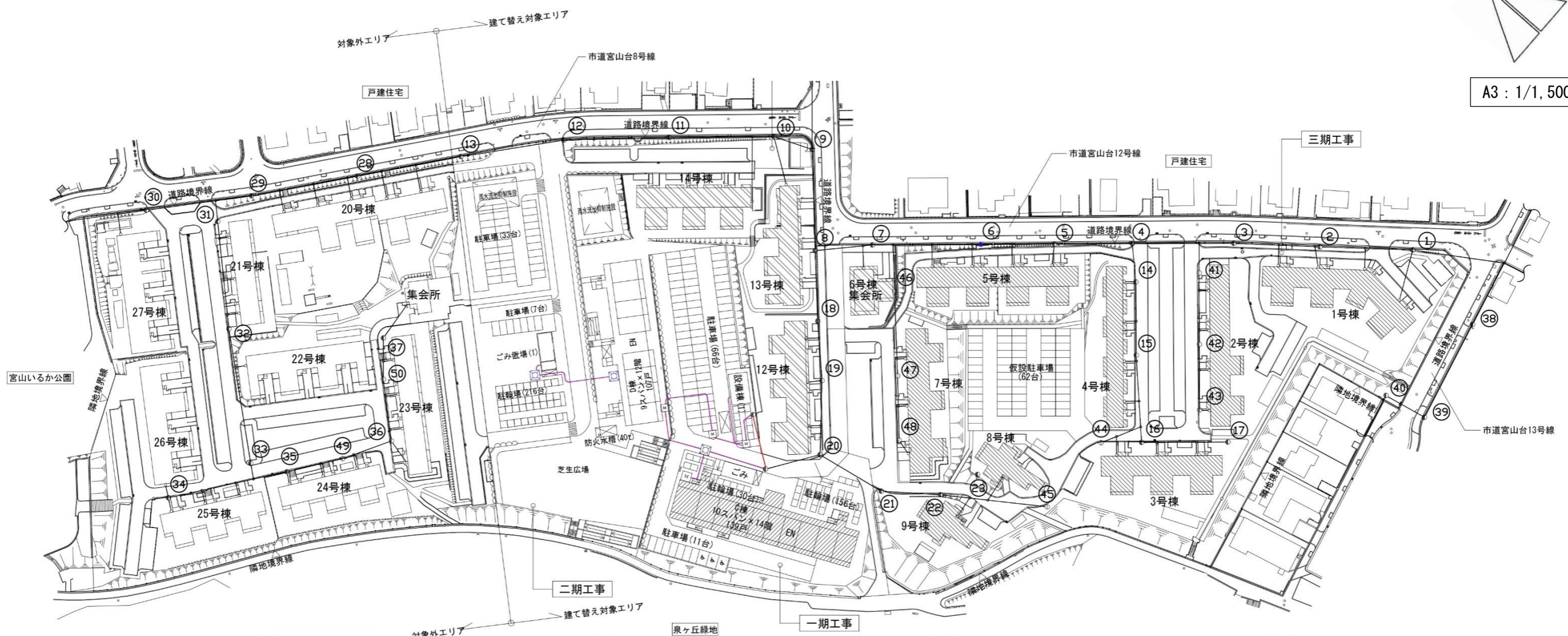
【凡 例】		
● 関西電力柱	○ 外壁取込み点	□ ハンドホール
○ NTT小柱	● 分岐点	□ マンホール
⇨ 引込点		

添付図6 事業区域インフラ関係現況図（府営住宅整備用地）

<電話設備現況図>



A3 : 1/1,500



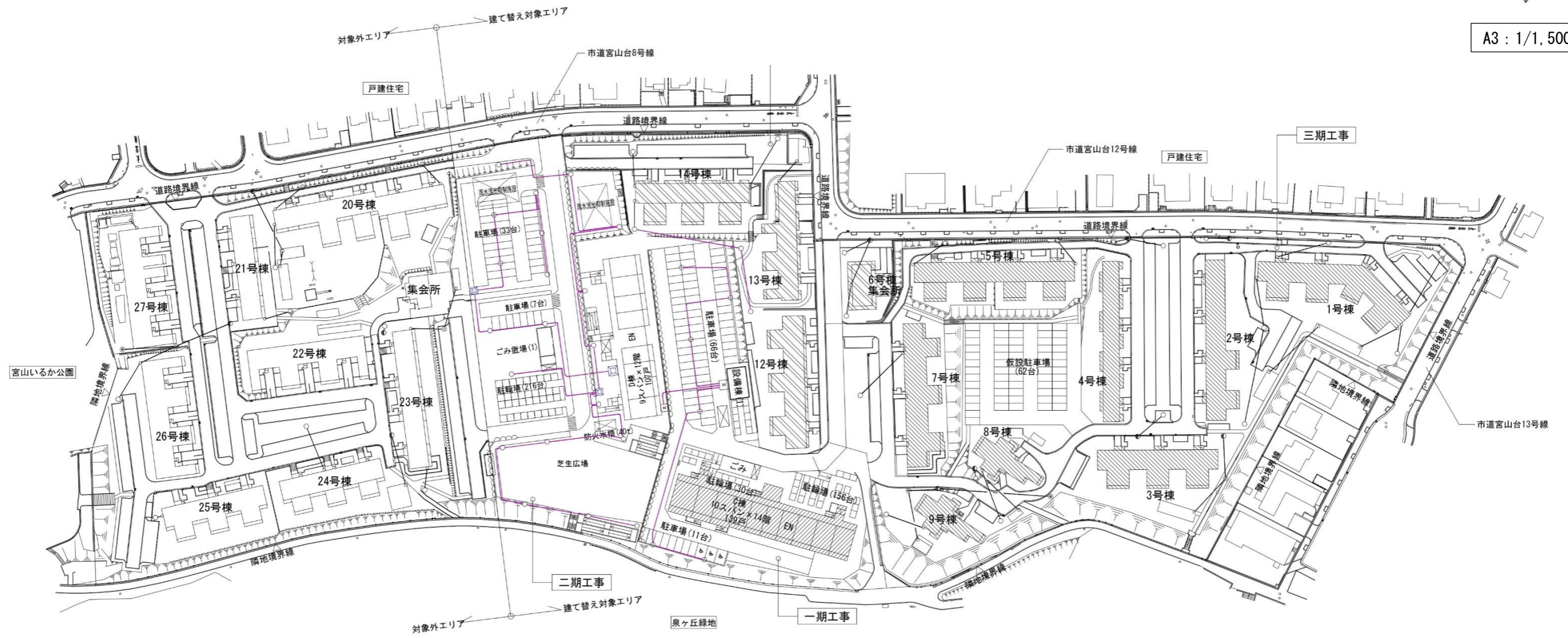
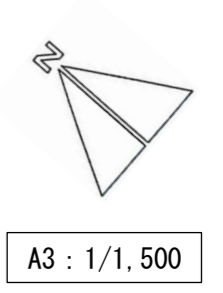
電柱番号	電柱番号	電柱番号	電柱番号	電柱番号	電柱番号	電柱番号	電柱番号
① キタミヤヤマダイ5	⑮ キタミヤヤマダイ8L2	⑲ キタミヤヤマダイ19	④③ キタミヤヤマダイ7L3	関電柱	敷地内	関電柱	敷地内
② キタミヤヤマダイ6	⑯ キタミヤヤマダイ8L3	⑳ キタミヤヤマダイ20	④④ キタミヤヤマダイ8L2R1	関電柱	敷地内	関電柱	敷地内
③ キタミヤヤマダイ7	⑰ キタミヤヤマダイ8L4	㉑ キタミヤヤマダイ20L1	④⑤ キタミヤヤマダイ12L6	関電柱	敷地内	関電柱	敷地内
④ キタミヤヤマダイ8	⑱ キタミヤヤマダイ12L1	㉒ キタミヤヤマダイ20L2	④⑥ キタミヤヤマダイ11L1	関電柱	敷地内	関電柱	敷地内
⑤ キタミヤヤマダイ9	⑲ キタミヤヤマダイ12L2	㉓ キタミヤヤマダイ20L2D	④⑦ キタミヤヤマダイ11L2	関電柱	敷地内	関電柱	敷地内
⑥ キタミヤヤマダイ10	⑳ キタミヤヤマダイ12L3	㉔ キタミヤヤマダイ20L3	④⑧ キタミヤヤマダイ11L3	関電柱	敷地内	関電柱	敷地内
⑦ キタミヤヤマダイ11	㉑ キタミヤヤマダイ12L4	㉕ キタミヤヤマダイ20L4	④⑨ キタミヤヤマダイ20L5	関電柱	敷地内	関電柱	敷地内
⑧ キタミヤヤマダイ12	㉒ キタミヤヤマダイ12L5	㉖ キタミヤヤマダイ20L6	④⑩ キタミヤヤマダイ20L8	関電柱	敷地内	関電柱	敷地内
⑨ キタミヤヤマダイ13	㉓	㉗ キタミヤヤマダイ20L7		関電柱	敷地内	関電柱	敷地内
⑩ キタミヤヤマダイ14	㉔ キタミヤヤマダイ16L1	㉘ キタミヤヤマダイ4L1		関電柱	敷地外	関電柱	敷地外
⑪ キタミヤヤマダイ15	㉕ キタミヤヤマダイ16L2	㉙ キタミヤヤマダイ4L2		関電柱	敷地外	関電柱	敷地外
⑫ キタミヤヤマダイ16	㉖ キタミヤヤマダイ16L3	④⑩ キタミヤヤマダイ4L3		関電柱	敷地内	関電柱	敷地内
⑬ キタミヤヤマダイ17	㉗ キタミヤヤマダイ16L4	④⑪ キタミヤヤマダイ7L1		関電柱	敷地内	NTT柱	敷地内
⑭ キタミヤヤマダイ8L1	㉘ キタミヤヤマダイ18	④⑫ キタミヤヤマダイ7L2		関電柱	敷地内	NTT柱	敷地内

【凡例】

○	関西電力柱	○	外壁取込み点	□	ハンドホール
○	NTT柱	●	分岐点	□	マンホール

添付図6 事業区域インフラ関係現況図（府営住宅整備用地）

<外灯設備現況図>



- 外灯架空電線路
- - - 外灯地中電線路

【凡 例】			
●	関西電力柱	○	接続点
⊙	アンテナ柱	⊙	パンザマスト
○	外灯照明器具		