

体験入校のご案内

【開催日】 令和5年7月31日(月)、8月28日(月)、11月10日(金)
令和6年1月12日(金)、2月29日(木)

【体験時間】 13:00~16:30

【対象者】 知的障がいのある方で、職業訓練に興味のある方

【申込方法】 北大阪高等職業技術専門校

ワークトレーニング科までご連絡ください。

[TEL 072-808-2151](tel:072-808-2151)

【定員】 10名 ※定員になり次第受付終了とさせていただきます。

- 【内容】
- ◆ 木エ・ペーパークラフトの作業体験
 - ◆ ご家族・支援者向け科目説明
 - ◆ 個別相談を同時開催します。



ワークトレーニング科 大阪府 Osaka Prefectural Government

(公共職業訓練 1年制)

15歳以上の知的障がいのある方を対象

<令和6年度 入校時期> 4月

<入校選考 募集時期> 11月~(予定)



府立
北大阪
高等職業
技術専門校



1年制訓練の強みはこれだ!!

ものづくり(木エ)、物流(ピッキング・台車作業)、事務補助(パソコン操作・丁合作業)、清掃の訓練を行います。

また、作業体力や社会人としてのマナー、職場適応性を時間をかけてゆっくり1年間で身に付けていただけます。

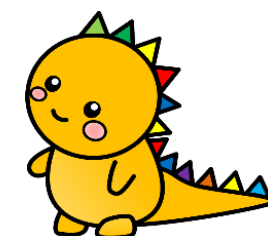
大阪府立北大阪高等職業技術専門校

枚方市津田山手2-11-40

TEL 072-808-2151



校HP二次元コード



ワークトレーニング科 科目紹介

主な年間訓練内容

	1学期 (4～8月)	2学期 (9月～12月)	3学期 (1～3月)
目標	個人の能力と適性を 引出す	就職活動スタート	就職内定
訓練内容	 体育 (体カトレーニング・各種競技)	 社会生活、職業基礎知識 (生活管理・ビジネスマナー)	
	 工作実習、運搬・包装実習、環境整備実習		
	就職活動	履歴書の書き方 ハローワークセミナー 求人票の見方	面接練習 職場体験実習 (企業へ出向いの訓練) 就職面接会に応募

【訓練生の声】『訓練を受講して良かったことは?』との質問に対して

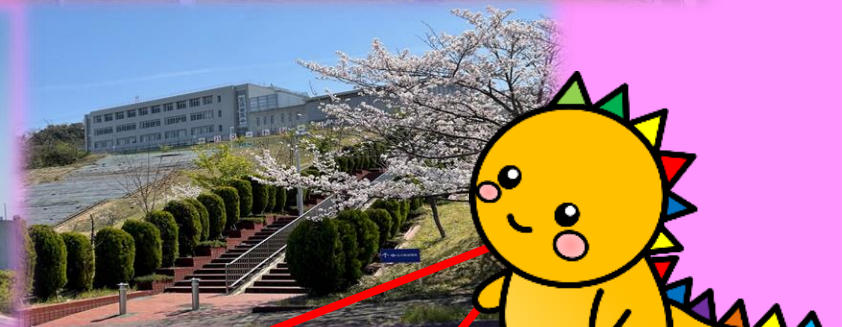
- 1年の訓練期間内に就職先が決まり4月から仕事ができること。
- 面接を10社受け頑張ったこと。
- 職場体験実習で、集中力が途切れず作業ができ、良い評価をいただいたこと。
- わかりやすく指導員から教えてもらい ビジネスマナー を少しずつ知ることができたこと。

【就職状況】

R4年度 就職率85%、R3年度 就職率100%、R2年度 就職率100%
 <主な就職先の仕事内容>
 製造 (機械・パン・帽子) リネン 清掃 事務補助 調理補助 品出し 農園

～ 体験入校にお越しの際 アクセスについて～

JR学研都市線河内磐船駅又は、京阪交野線河内森駅で下車
 京阪バス「河内磐船駅1番のりば」12時20分発に乗車
 「津田サイエンスヒルズ」バス停で下車 (乗車時間約20分)



京阪バス「津田サイエンスヒルズ」バス停から見た北大阪校
 階段を上ってご来校ください。

大阪府立北大阪高等職業技術専門学校
 枚方市津田山手2-11-40
 TEL 072-808-2151



校HP二次元コード