

令和5年3月高等学校卒業予定者の就職内定状況 (令和4年12月末現在)に関する調査について

<調査の概要>

- 本調査は、高校生の就職問題に適切に対処するための参考資料を得るために、来春の高等学校卒業予定者で就職を希望する者の就職内定状況を10月末、12月末、3月末現在の状況で調査しており、今回は、12月末現在で取りまとめたものである。
- 本調査は昭和51年度から実施しており、調査方法は、国立については該当国立大学法人、公立については各都道府県教育委員会、私立については各都道府県知事部局を通じて行った悉皆調査である。
- 厚生労働省も高校生の就職内定状況について類似の調査を行っているが、これは学校又は公共職業安定所の紹介を希望する者のみを調査対象としている。一方、本調査は、学校等の紹介を希望しない自営業者や公務員などを含め、就職を希望する者全員を対象としていることから、母集団が大きくなっている。

<調査内容>

1. 調査対象 国立、公立、私立の高等学校及び中等教育学校（全日制・定時制）
2. 調査項目 学科別（国立、公立、私立の別）の就職内定状況
都道府県別（県内・県外別）の就職内定状況

<結果の概要>

1. 就職希望者数・就職内定者数等

卒業予定者	971,396人	(前年同月)	998,751人
就職希望者	137,685人	(前年同月)	147,435人
うち就職内定者	125,171人	(前年同月)	134,727人
うち未内定者	12,514人	(前年同月)	12,708人

2. 就職内定率（就職希望者に対する就職内定者の割合）

90.9%（前年同月比 0.5ポイント減）

○男女別

男子 91.7%（前年同月比0.8ポイント減）
女子 89.5%（前年同月比0.1ポイント減）

○学科別（就職内定率が高い順）

「工業」96.2%、「商業」94.0%、「農業」93.5%、「情報」93.1%、
「水産」92.9%、「福祉」90.4%、「看護」90.3%、「家庭」89.7%、
「総合学科」88.9%、「普通」84.6%

※「その他」の学科は除く。

※「看護」に関する学科は看護師5年一貫課程が主となるため、5年課程5年次の就職内定率を示している。

○都道府県別

就職内定率の高い県：富山県 97.8%、三重県 96.6%、佐賀県 96.2%、
福島県 96.1%、愛知県 95.6%、山口県 95.3%
就職内定率の低い県：沖縄県 67.9%、神奈川県 81.1%、東京都 83.8%、
高知県 84.5%、千葉県 85.0%、福岡県 85.4%

令和5年3月高等学校卒業予定者の就職内定状況（学科別）

(男子+女子)

令和4年12月31日現在

学科名	設置者	卒業者予定数	就職希望者数	就職希望率	就職内定者数	未内定者数	就職内定率	前年同期	前年同期比	
		(A)	(B)	(B/A)	(C)	(B-C)	(D=C/B)	就職内定率 (E)	増減 (D-E)	
		(人)	(人)	(%)	(人)	(人)	(%)	(%)	(ポイント)	
普通	国立	2,731	6	0.2	3	3	50.0	33.3	16.7	
	公立	422,083	31,071	7.4	26,255	4,816	84.5	84.4	0.1	
	私立	290,442	13,568	4.7	11,492	2,076	84.7	85.5	△ 0.8	
	計	715,256	44,645	6.2	37,750	6,895	84.6	84.7	△ 0.1	
専門学科	農業	国立	0	0	-	0	0	-	-	
		公立	22,967	10,953	47.7	10,242	711	93.5	93.8	△ 0.3
		私立	100	8	8.0	8	0	100.0	80.0	20.0
		計	23,067	10,961	47.5	10,250	711	93.5	93.7	△ 0.2
	工業	国立	186	0	0.0	0	0	-	-	-
		公立	62,617	39,618	63.3	38,190	1,428	96.4	96.8	△ 0.4
		私立	8,440	4,192	49.7	3,974	218	94.8	95.7	△ 0.9
		計	71,243	43,810	61.5	42,164	1,646	96.2	96.7	△ 0.5
	商業	国立	0	0	-	0	0	-	-	-
		公立	46,825	16,369	35.0	15,431	938	94.3	94.9	△ 0.6
		私立	8,241	2,357	28.6	2,176	181	92.3	92.4	△ 0.1
		計	55,066	18,726	34.0	17,607	1,119	94.0	94.6	△ 0.6
水産	国立	0	0	-	0	0	-	-	-	
	公立	2,502	1,480	59.2	1,375	105	92.9	93.0	△ 0.1	
	私立	0	0	-	0	0	-	-	-	
	計	2,502	1,480	59.2	1,375	105	92.9	93.0	△ 0.1	
家庭	国立	0	0	-	0	0	-	-	-	
	公立	6,826	1,890	27.7	1,725	165	91.3	93.8	△ 2.5	
	私立	4,133	1,628	39.4	1,432	196	88.0	87.5	0.5	
	計	10,959	3,518	32.1	3,157	361	89.7	91.0	△ 1.3	
看護 (3年課程3年次)	国立	0	0	-	0	0	-	-	-	
	公立	174	8	4.6	3	5	37.5	25.0	12.5	
	私立	705	30	4.3	11	19	36.7	84.4	△ 47.7	
	計	879	38	4.3	14	24	36.8	77.8	△ 41.0	
看護 (5年課程3年次)	国立	0	0	-	0	0	-	-	-	
	公立	899	1	0.1	1	0	100.0	50.0	50.0	
	私立	2,518	18	0.7	12	6	66.7	52.6	14.1	
	計	3,417	19	0.6	13	6	68.4	52.2	16.2	
看護 (5年課程5年次)	国立	0	0	-	0	0	-	-	-	
	公立	949	864	91.0	846	18	97.9	95.6	2.3	
	私立	2,351	2,281	97.0	1,994	287	87.4	89.8	△ 2.4	
	計	3,300	3,145	95.3	2,840	305	90.3	91.3	△ 1.0	
情報	国立	0	0	-	0	0	-	-	-	
	公立	702	131	18.7	121	10	92.4	90.5	1.9	
	私立	366	86	23.5	81	5	94.2	95.1	△ 0.9	
	計	1,068	217	20.3	202	15	93.1	92.4	0.7	
福祉	国立	0	0	-	0	0	-	-	-	
	公立	1,563	602	38.5	568	34	94.4	92.8	1.6	
	私立	793	349	44.0	292	57	83.7	88.3	△ 4.6	
	計	2,356	951	40.4	860	91	90.4	91.2	△ 0.8	
その他	国立	39	0	0.0	0	0	-	-	-	
	公立	27,218	978	3.6	829	149	84.8	84.8	0.0	
	私立	6,661	581	8.7	496	85	85.4	83.2	2.2	
	計	33,918	1,559	4.6	1,325	234	85.0	84.3	0.7	
総合学科	国立	271	2	0.7	2	0	100.0	100.0	0.0	
	公立	48,189	10,926	22.7	9,794	1,132	89.6	90.8	△ 1.2	
	私立	3,205	833	26.0	658	175	79.0	83.0	△ 4.0	
	計	51,665	11,761	22.8	10,454	1,307	88.9	90.3	△ 1.4	
計	国立	3,227 (3,230)	8 (8)	0.2 (0.2)	5 (6)	3 (2)	62.5 (75.0)	75.0	△ 12.5	
	公立	642,565 (669,093)	114,027 (123,327)	17.7 (18.4)	104,534 (113,495)	9,493 (9,832)	91.7 (92.0)	92.0	△ 0.3	
	私立	325,604 (326,428)	23,650 (24,100)	7.3 (7.4)	20,632 (21,226)	3,018 (2,874)	87.2 (88.1)	88.1	△ 0.9	
	計	971,396 (998,751)	137,685 (147,435)	14.2 (14.8)	125,171 (134,727)	12,514 (12,708)	89.9 (91.4)	91.4	△ 0.5	

注 1. () 内は、前年同期の状況である。
 2. 看護(5年課程5年次)は、高等学校卒業予定者ではないため集計からは除いている。

令和5年3月高等学校卒業予定者の就職内定状況（学科別）

（男子）

令和4年12月31日現在

学科名	設置者	卒業者予定数	就職希望者数	就職希望率	就職内定者数	未内定者数	就職内定率	前年同期	前年同期比	
		(A)	(B)	(B/A)	(C)	(B-C)	(D=C/B)	就職内定率 (E)	増減 (D-E)	
		(人)	(人)	(%)	(人)	(人)	(%)	(%)	(ポイント)	
普通	国立	1,354	5	0.4	3	2	60.0	0.0	60.0	
	公立	203,639	16,741	8.2	14,109	2,632	84.3	85.1	△ 0.8	
	私立	149,055	8,028	5.4	6,892	1,136	85.8	86.6	△ 0.8	
	計	354,048	24,774	7.0	21,004	3,770	84.8	85.5	△ 0.7	
専門学科	農業	国立	0	0	-	0	0	-	-	
		公立	11,848	6,308	53.2	5,895	413	93.5	94.0	△ 0.5
		私立	67	3	4.5	3	0	100.0	80.0	20.0
		計	11,915	6,311	53.0	5,898	413	93.5	94.0	△ 0.5
	工業	国立	139	0	0.0	0	0	-	-	-
		公立	54,774	35,712	65.2	34,457	1,255	96.5	97.0	△ 0.5
		私立	7,855	4,026	51.3	3,827	199	95.1	95.9	△ 0.8
		計	62,768	39,738	63.3	38,284	1,454	96.3	96.9	△ 0.6
	商業	国立	0	0	-	0	0	-	-	-
		公立	17,132	5,429	31.7	4,974	455	91.6	93.8	△ 2.2
		私立	3,926	1,066	27.2	991	75	93.0	93.7	△ 0.7
		計	21,058	6,495	30.8	5,965	530	91.8	93.8	△ 2.0
	水産	国立	0	0	-	0	0	-	-	-
		公立	1,907	1,137	59.6	1,057	80	93.0	93.0	0.0
		私立	0	0	-	0	0	-	-	-
		計	1,907	1,137	59.6	1,057	80	93.0	93.0	0.0
	家庭	国立	0	0	-	0	0	-	-	-
		公立	566	296	52.3	265	31	89.5	92.9	△ 3.4
		私立	1,042	560	53.7	503	57	89.8	91.2	△ 1.4
		計	1,608	856	53.2	768	88	89.7	91.7	△ 2.0
	看護 (3年課程3年次)	国立	0	0	-	0	0	-	-	-
		公立	20	2	10.0	1	1	50.0	100.0	△ 50.0
		私立	52	3	5.8	0	3	0.0	150.0	△ 150.0
		計	72	5	6.9	1	4	20.0	133.3	△ 113.3
	看護 (5年課程3年次)	国立	0	0	-	0	0	-	-	-
		公立	23	0	0.0	0	0	-	0.0	-
		私立	159	4	2.5	3	1	75.0	25.0	50.0
		計	182	4	2.2	3	1	75.0	20.0	55.0
看護 (5年課程5年次)	国立	0	0	-	0	0	-	-	-	
	公立	20	19	95.0	18	1	94.7	88.9	5.8	
	私立	139	137	98.6	113	24	82.5	82.8	△ 0.3	
	計	159	156	98.1	131	25	84.0	83.4	0.6	
情報	国立	0	0	-	0	0	-	-	-	
	公立	486	87	17.9	78	9	89.7	94.4	△ 4.7	
	私立	197	38	19.3	37	1	97.4	96.4	1.0	
	計	683	125	18.3	115	10	92.0	95.1	△ 3.1	
福祉	国立	0	0	-	0	0	-	-	-	
	公立	322	143	44.4	134	9	93.7	89.2	4.5	
	私立	203	87	42.9	72	15	82.8	83.7	△ 0.9	
	計	525	230	43.8	206	24	89.6	87.0	2.6	
その他	国立	9	0	0.0	0	0	-	-	-	
	公立	12,803	526	4.1	446	80	84.8	84.7	0.1	
	私立	2,290	187	8.2	155	32	82.9	78.4	4.5	
	計	15,102	713	4.7	601	112	84.3	83.4	0.9	
総合学科	国立	109	1	0.9	1	0	100.0	100.0	0.0	
	公立	20,243	5,416	26.8	4,850	566	89.5	90.6	△ 1.1	
	私立	1,735	459	26.5	376	83	81.9	84.8	△ 2.9	
	計	22,087	5,876	26.6	5,227	649	89.0	90.2	△ 1.2	
計	国立	1,611 (1,600)	6 (3)	0.4 (0.2)	4 (2)	2 (1)	66.7 (66.7)	66.7	0.0	
	公立	323,763 (336,739)	71,797 (77,015)	22.2 (22.9)	66,266 (71,619)	5,531 (5,396)	92.3 (93.0)	93.0	△ 0.7	
	私立	166,581 (166,975)	14,461 (14,731)	8.7 (8.8)	12,859 (13,223)	1,602 (1,508)	88.9 (89.8)	89.8	△ 0.9	
	計	491,955 (505,314)	86,264 (91,749)	17.5 (18.2)	79,129 (84,844)	7,135 (6,905)	91.7 (92.5)	92.5	△ 0.8	

注 1. () 内は、前年同期の状況である。
 2. 看護(5年課程5年次)は、高等学校卒業予定者ではないため集計からは除いている。

令和5年3月高等学校卒業予定者の就職内定状況（学科別）

(女子)

令和4年12月31日現在

学科名	設置者	卒業者予定数	就職希望者数	就職希望率	就職内定者数	未内定者数	就職内定率	前年同期	前年同期比	
		(A)	(B)	(B/A)	(C)	(B-C)	(D=C/B)	就職内定率 (E)	増減 (D-E)	
		(人)	(人)	(%)	(人)	(人)	(%)	(%)	(ポイント)	
普通	国立	1,377	1	0.1	0	1	0.0	50.0	△ 50.0	
	公立	218,444	14,330	6.6	12,146	2,184	84.8	83.7	1.1	
	私立	141,387	5,540	3.9	4,600	940	83.0	83.9	△ 0.9	
	計	361,208	19,871	5.5	16,746	3,125	84.3	83.7	0.6	
専門学科	農業	国立	0	0	-	0	0	-	-	
		公立	11,119	4,645	41.8	4,347	298	93.6	93.5	0.1
		私立	33	5	15.2	5	0	100.0	80.0	20.0
		計	11,152	4,650	41.7	4,352	298	93.6	93.5	0.1
	工業	国立	47	0	0.0	0	0	-	-	-
		公立	7,843	3,906	49.8	3,733	173	95.6	94.9	0.7
		私立	585	166	28.4	147	19	88.6	90.6	△ 2.0
	計	8,475	4,072	48.0	3,880	192	95.3	94.7	0.6	
	商業	国立	0	0	-	0	0	-	-	-
		公立	29,693	10,940	36.8	10,457	483	95.6	95.4	0.2
		私立	4,315	1,291	29.9	1,185	106	91.8	91.5	0.3
	計	34,008	12,231	36.0	11,642	589	95.2	95.0	0.2	
水産	国立	0	0	-	0	0	-	-	-	
	公立	595	343	57.6	318	25	92.7	93.3	△ 0.6	
	私立	0	0	-	0	0	-	-	-	
計	595	343	57.6	318	25	92.7	93.3	△ 0.6		
家庭	国立	0	0	-	0	0	-	-	-	
	公立	6,260	1,594	25.5	1,460	134	91.6	93.9	△ 2.3	
	私立	3,091	1,068	34.6	929	139	87.0	85.6	1.4	
	計	9,351	2,662	28.5	2,389	273	89.7	90.8	△ 1.1	
看護 (3年課程3年次)	国立	0	0	-	0	0	-	-	-	
	公立	154	6	3.9	2	4	33.3	0.0	33.3	
	私立	653	27	4.1	11	16	40.7	80.0	△ 39.3	
	計	807	33	4.1	13	20	39.4	72.7	△ 33.3	
看護 (5年課程3年次)	国立	0	0	-	0	0	-	-	-	
	公立	876	1	0.1	1	0	100.0	66.7	33.3	
	私立	2,359	14	0.6	9	5	64.3	60.0	4.3	
	計	3,235	15	0.5	10	5	66.7	61.1	5.6	
看護 (5年課程5年次)	国立	0	0	-	0	0	-	-	-	
	公立	929	845	91.0	828	17	98.0	95.7	2.3	
	私立	2,212	2,144	96.9	1,881	263	87.7	90.3	△ 2.6	
	計	3,141	2,989	95.2	2,709	280	90.6	91.8	△ 1.2	
情報	国立	0	0	-	0	0	-	-	-	
	公立	216	44	20.4	43	1	97.7	84.7	13.0	
	私立	169	48	28.4	44	4	91.7	93.8	△ 2.1	
	計	385	92	23.9	87	5	94.6	88.8	5.8	
福祉	国立	0	0	-	0	0	-	-	-	
	公立	1,241	459	37.0	434	25	94.6	93.8	0.8	
	私立	590	262	44.4	220	42	84.0	89.8	△ 5.8	
	計	1,831	721	39.4	654	67	90.7	92.4	△ 1.7	
その他	国立	30	0	0.0	0	0	-	-	-	
	公立	14,415	452	3.1	383	69	84.7	85.0	△ 0.3	
	私立	4,371	394	9.0	341	53	86.5	85.3	1.2	
	計	18,816	846	4.5	724	122	85.6	85.1	0.5	
総合学科	国立	162	1	0.6	1	0	100.0	100.0	0.0	
	公立	27,946	5,510	19.7	4,944	566	89.7	91.1	△ 1.4	
	私立	1,470	374	25.4	282	92	75.4	81.0	△ 5.6	
	計	29,578	5,885	19.9	5,227	658	88.8	90.5	△ 1.7	
計	国立	1,616	2	0.1	1	1	50.0	80.0	△ 30.0	
	公立	(1,630)	(5)	(0.3)	(4)	(1)	(80.0)			
	公立	318,802	42,230	13.2	38,268	3,962	90.6	90.4	0.2	
	公立	(332,354)	(46,312)	(13.9)	(41,876)	(4,436)	(90.4)			
私立	159,023	9,189	5.8	7,773	1,416	84.6	85.4	△ 0.8		
私立	(159,453)	(9,369)	(5.9)	(8,003)	(1,366)	(85.4)				
計	479,441	51,421	10.7	46,042	5,379	89.5	89.6	△ 0.1		
計	(493,437)	(55,686)	(11.3)	(49,883)	(5,803)	(89.6)				

注 1. () 内は、前年同期の状況である。
 2. 看護(5年課程5年次)は、高等学校卒業予定者ではないため集計からは除いている。

令和5年3月高等学校卒業予定者の就職内定状況（都道府県別）

（男子+女子）

令和4年12月31日現在

	卒業予定者数 (人)	就職希望者数(人)			就職内定者数(人)			R4.12.31現在就職内定率(A)(%)			前年同期就職内定率(B)(%)			前年同期比増減(A-B)(※1)		
		県内	県外	計	県内	県外	計	県内	県外	計	県内	県外	計	県内	県外	計
北海道	36,767	6,205	367	6,572	5,378	350	5,728	86.7	95.4	87.2	87.6	95.3	88.0	△0.9	0.1	△0.8
青森	9,830	1,463	856	2,319	1,273	818	2,091	87.0	95.6	90.2	88.5	94.1	90.5	△1.5	1.5	△0.3
岩手	9,654	1,809	626	2,435	1,711	593	2,304	94.6	94.7	94.6	93.8	95.9	94.3	0.8	△1.2	0.3
宮城	17,912	2,724	642	3,366	2,470	618	3,088	90.7	96.3	91.7	91.2	95.7	92.0	△0.5	0.6	△0.3
秋田	7,020	1,468	455	1,923	1,343	483	1,826	91.5	106.2	95.0	94.1	100.4	95.6	△2.6	5.8	△0.6
山形	8,797	1,755	436	2,191	1,637	427	2,064	93.3	97.9	94.2	93.5	97.8	94.3	△0.2	0.1	△0.1
福島	14,557	3,175	574	3,749	3,024	578	3,602	95.2	100.7	96.1	95.2	99.1	95.8	0.0	1.6	0.3
茨城	23,846	3,651	514	4,165	3,356	492	3,848	91.9	95.7	92.4	91.5	95.5	92.0	0.4	0.2	0.4
栃木	15,940	2,462	533	2,995	2,313	518	2,831	93.9	97.2	94.5	94.7	97.7	95.2	△0.8	△0.5	△0.7
群馬	15,851	2,265	316	2,581	2,120	312	2,432	93.6	98.7	94.2	94.5	94.9	94.5	△0.9	3.8	△0.3
埼玉	52,711	3,734	1,706	5,440	3,305	1,575	4,880	88.5	92.3	89.7	86.5	95.2	89.1	2.0	△2.9	0.6
千葉	45,955	3,990	684	4,674	3,309	662	3,971	82.9	96.8	85.0	83.9	96.6	86.0	△1.0	0.2	△1.0
東京	98,503	3,888	525	4,413	3,198	500	3,698	82.3	95.2	83.8	82.8	93.0	83.9	△0.5	2.2	△0.1
神奈川	63,734	3,426	646	4,072	2,652	652	3,304	77.4	100.9	81.1	78.9	106.3	83.3	△1.5	△5.4	△2.2
新潟	16,987	2,185	296	2,481	2,039	280	2,319	93.3	94.6	93.5	94.2	101.9	95.1	△0.9	△7.3	△1.6
富山	8,303	1,538	84	1,622	1,503	83	1,586	97.7	98.8	97.8	98.5	94.5	98.3	△0.8	4.3	△0.5
石川	9,408	1,546	133	1,679	1,467	121	1,588	94.9	91.0	94.6	96.4	95.4	96.3	△1.5	△4.4	△1.7
福井	6,729	1,058	109	1,167	1,000	97	1,097	94.5	89.0	94.0	96.4	93.5	96.2	△1.9	△4.5	△2.2
山梨	7,283	932	122	1,054	860	112	972	92.3	91.8	92.2	92.8	92.2	92.7	△0.5	△0.4	△0.5
長野	16,836	2,435	214	2,649	2,295	206	2,501	94.3	96.3	94.4	92.9	94.4	93.1	1.4	1.9	1.3
岐阜	16,192	2,386	755	3,141	2,250	738	2,988	94.3	97.7	95.1	95.6	99.0	96.4	△1.3	△1.3	△1.3
静岡	29,713	5,030	427	5,457	4,693	420	5,113	93.3	98.4	93.7	93.1	98.4	93.5	0.2	0.0	0.2
愛知	60,085	8,598	446	9,044	8,232	415	8,647	95.7	93.0	95.6	95.3	92.3	95.1	0.4	0.7	0.5
三重	14,265	3,003	407	3,410	2,890	403	3,293	96.2	99.0	96.6	96.4	97.3	96.5	△0.2	1.7	0.1
滋賀	11,834	1,697	145	1,842	1,559	138	1,697	91.9	95.2	92.1	92.0	93.1	92.1	△0.1	2.1	0.0
京都	21,439	1,101	282	1,383	967	254	1,221	87.8	90.1	88.3	88.8	90.6	89.1	△1.0	△0.5	△0.8
大阪	66,819	5,245	365	5,610	4,447	356	4,803	84.8	97.5	85.6	84.4	91.9	85.0	0.4	5.6	0.6
兵庫	41,731	4,094	681	4,775	3,685	654	4,339	90.0	96.0	90.9	91.0	98.1	92.1	△1.0	△2.1	△1.2
奈良	10,582	649	401	1,050	557	360	917	85.8	89.8	87.3	85.2	92.1	87.7	0.6	△2.3	△0.4
和歌山	7,326	1,005	281	1,286	898	275	1,173	89.4	97.9	91.2	89.3	94.6	90.4	0.1	3.3	0.8
鳥取	4,617	695	199	894	653	192	845	94.0	96.5	94.5	95.1	95.6	95.2	△1.1	0.9	△0.7
島根	5,537	882	233	1,115	833	222	1,055	94.4	95.3	94.6	95.2	92.8	94.7	△0.8	2.5	△0.1
岡山	16,050	2,494	585	3,079	2,336	548	2,884	93.7	93.7	93.7	93.3	97.5	94.0	0.4	△3.8	△0.3
広島	21,841	2,353	296	2,649	2,084	291	2,375	88.6	98.3	89.7	91.3	95.7	91.8	△2.7	2.6	△2.1
山口	10,122	2,248	457	2,705	2,129	450	2,579	94.7	98.5	95.3	95.8	99.4	96.4	△1.1	△0.9	△1.1
徳島	5,521	891	244	1,135	810	237	1,047	90.9	97.1	92.2	93.2	95.1	93.6	△2.3	2.0	△1.4
香川	8,011	1,071	178	1,249	1,004	153	1,157	93.7	86.0	92.6	92.2	90.4	92.0	1.5	△4.4	0.6
愛媛	10,586	1,579	338	1,917	1,454	330	1,784	92.1	97.6	93.1	92.6	91.3	92.3	△0.5	6.3	0.8
高知	5,417	597	216	813	487	200	687	81.6	92.6	84.5	82.4	97.1	86.3	△0.8	△4.5	△1.8
福岡	39,460	4,841	986	5,827	4,012	964	4,976	82.9	97.8	85.4	85.6	99.5	88.1	△2.7	△1.7	△2.7
佐賀	7,175	1,338	678	2,016	1,278	661	1,939	95.5	97.5	96.2	96.0	97.1	96.3	△0.5	0.4	△0.1
長崎	10,961	2,005	849	2,854	1,815	800	2,615	90.5	94.2	91.6	89.8	89.6	89.7	0.7	4.6	1.9
熊本	14,063	2,186	1,129	3,315	1,866	1,057	2,923	85.4	93.6	88.2	88.4	95.6	90.9	△3.0	△2.0	△2.7
大分	9,203	1,541	474	2,015	1,438	454	1,892	93.3	95.8	93.9	92.3	94.4	92.8	1.0	1.4	1.1
宮崎	9,104	1,480	871	2,351	1,364	805	2,169	92.2	92.4	92.3	91.1	93.8	92.1	1.1	△1.4	0.2
鹿児島	13,368	2,071	1,127	3,198	1,883	1,077	2,960	90.9	95.6	92.6	92.0	95.7	93.3	△1.1	△0.1	△0.7
沖縄	13,751	1,500	508	2,008	927	436	1,363	61.8	85.8	67.9	65.2	86.8	71.3	△3.4	△1.0	△3.4
計	971,396	114,289	23,396	137,685	102,804	22,367	125,171	90.0	95.6	90.9	90.5	95.9	91.4	△0.5	△0.3	△0.5

注 看護（5年課程5年次）は、高等学校卒業予定者ではないため集計からは除いている。

令和5年3月高等学校卒業予定者の就職内定状況（都道府県別）

（男子） 令和4年12月31日現在

	卒業予定者数 (人)	就職希望者数(人)			就職内定者数(人)			R4.12.31現在就職内定率(A)(%)			前年同期就職内定率(B)(%)			前年同期比増減(A-B)(ポイント)		
		県内	県外	計	県内	県外	計	県内	県外	計	県内	県外	計	県内	県外	計
北海道	18,514	3,535	299	3,834	3,087	288	3,375	87.3	96.3	88.0	89.4	97.4	90.0	△ 2.1	△ 1.1	△ 2.0
青森	5,034	853	578	1,431	760	554	1,314	89.1	95.8	91.8	89.0	95.8	91.8	0.1	0.0	0.0
岩手	4,897	1,110	396	1,506	1,054	372	1,426	95.0	93.9	94.7	93.3	96.6	94.2	1.7	△ 2.7	0.5
宮城	9,126	1,562	404	1,966	1,441	384	1,825	92.3	95.0	92.8	92.7	95.9	93.3	△ 0.4	△ 0.9	△ 0.5
秋田	3,596	918	303	1,221	830	328	1,158	90.4	108.3	94.8	93.8	100.7	95.5	△ 3.4	7.6	△ 0.7
山形	4,532	1,056	282	1,338	981	274	1,255	92.9	97.2	98.3	91.7	98.4	93.0	1.2	△ 1.2	0.8
福島	7,446	1,917	385	2,302	1,830	390	2,220	95.5	101.3	96.4	95.2	99.5	95.9	0.3	1.8	0.5
茨城	12,333	2,227	307	2,534	2,074	298	2,372	93.1	97.1	93.6	92.8	97.7	93.4	0.3	△ 0.6	0.2
栃木	8,228	1,551	379	1,930	1,469	379	1,848	94.7	100.0	95.8	95.3	98.4	96.0	△ 0.6	1.6	△ 0.2
群馬	8,174	1,456	200	1,656	1,372	204	1,576	94.2	102.0	95.2	95.5	95.4	95.5	△ 1.3	6.6	△ 0.3
埼玉	27,270	2,195	949	3,144	1,945	866	2,811	88.6	91.3	89.4	87.1	94.9	89.4	1.5	△ 3.6	0.0
千葉	23,492	2,335	403	2,738	1,930	386	2,316	82.7	95.8	84.6	84.4	99.8	86.9	△ 1.7	△ 4.0	△ 2.3
東京	48,536	2,436	417	2,853	1,993	402	2,395	81.8	96.4	83.9	83.1	94.5	84.5	△ 1.3	1.9	△ 0.6
神奈川	32,239	2,175	419	2,594	1,721	428	2,149	79.1	102.1	82.8	82.1	102.1	85.4	△ 3.0	0.0	△ 2.6
新潟	8,669	1,431	189	1,620	1,341	180	1,521	93.7	95.2	93.9	94.5	106.6	95.7	△ 0.8	△ 11.4	△ 1.8
富山	4,205	1,050	65	1,115	1,036	64	1,100	98.7	98.5	98.7	99.0	96.2	98.9	△ 0.3	2.3	△ 0.2
石川	4,755	967	101	1,068	923	95	1,018	95.4	94.1	95.3	95.9	98.3	96.2	△ 0.5	△ 4.2	△ 0.9
福井	3,394	680	71	751	643	67	710	94.6	94.4	94.5	96.7	93.1	96.3	△ 2.1	1.3	△ 1.8
山梨	3,878	568	92	660	528	87	615	93.0	94.6	93.2	93.8	92.5	93.6	△ 0.8	2.1	△ 0.4
長野	8,698	1,558	159	1,717	1,469	157	1,626	94.3	98.7	94.7	93.5	100.6	94.1	0.8	△ 1.9	0.6
岐阜	8,222	1,357	521	1,878	1,277	511	1,788	94.1	98.1	95.2	96.1	98.7	96.8	△ 2.0	△ 0.6	△ 1.6
静岡	15,374	2,960	300	3,260	2,780	293	3,073	93.9	97.7	94.3	93.0	101.7	93.7	0.9	△ 4.0	0.6
愛知	30,062	5,343	321	5,664	5,134	305	5,439	96.1	95.0	96.0	96.3	89.9	96.0	△ 0.2	5.1	0.0
三重	7,183	1,789	299	2,088	1,729	299	2,028	96.6	100.0	97.1	96.6	97.7	96.8	0.0	2.3	0.3
滋賀	6,050	970	93	1,063	904	91	995	93.2	97.8	93.6	93.5	95.1	93.6	△ 0.3	2.7	0.0
京都	10,599	696	188	884	616	175	791	88.5	93.1	89.5	90.0	93.4	90.6	△ 1.5	△ 0.3	△ 1.1
大阪	33,464	3,218	266	3,484	2,756	259	3,015	85.6	97.4	86.5	86.4	93.0	86.9	△ 0.8	4.4	△ 0.4
兵庫	20,824	2,622	501	3,123	2,401	482	2,883	91.6	96.2	92.3	92.3	100.2	93.6	△ 0.7	△ 4.0	△ 1.3
奈良	5,394	371	278	649	326	256	582	87.9	92.1	89.7	86.6	94.8	89.9	1.3	△ 2.7	△ 0.2
和歌山	3,782	623	202	825	568	195	763	91.2	96.5	92.5	91.3	92.6	91.6	△ 0.1	3.9	0.9
鳥取	2,284	406	150	556	381	143	524	93.8	95.3	94.2	95.6	93.4	95.1	△ 1.8	1.9	△ 0.9
島根	2,836	561	184	745	530	177	707	94.5	96.2	94.9	96.0	95.9	96.0	△ 1.5	0.3	△ 1.1
岡山	8,324	1,650	462	2,112	1,567	440	2,007	95.0	95.2	95.0	94.9	100.0	95.9	0.1	△ 4.8	△ 0.9
広島	10,981	1,508	236	1,744	1,349	237	1,586	89.5	100.4	90.9	92.6	100.4	93.6	△ 3.1	0.0	△ 2.7
山口	5,145	1,386	360	1,746	1,326	361	1,687	95.7	100.3	96.6	96.8	101.1	97.6	△ 1.1	△ 0.8	△ 1.0
徳島	2,787	568	176	744	517	177	694	91.0	100.6	93.3	95.3	95.8	95.4	△ 4.3	4.8	△ 2.1
香川	4,055	698	138	836	661	120	781	94.7	87.0	93.4	95.1	95.8	95.2	△ 0.4	△ 8.8	△ 1.8
愛媛	5,381	991	267	1,258	916	263	1,179	92.4	98.5	93.7	94.4	91.6	93.8	△ 2.0	6.9	△ 0.1
高知	2,761	369	167	536	313	157	470	84.8	94.0	87.7	84.9	98.9	89.0	△ 0.1	△ 4.9	△ 1.3
福岡	19,808	2,990	805	3,795	2,548	792	3,340	85.2	98.4	88.0	87.4	99.2	90.0	△ 2.2	△ 0.8	△ 2.0
佐賀	3,721	762	505	1,267	726	494	1,220	95.3	97.8	96.3	95.8	97.9	96.6	△ 0.5	△ 0.1	△ 0.3
長崎	5,556	1,181	609	1,790	1,076	587	1,663	91.1	96.4	92.9	90.0	92.3	90.8	1.1	4.1	2.1
熊本	7,288	1,341	798	2,139	1,160	747	1,907	86.5	93.6	89.2	89.1	96.5	92.1	△ 2.6	△ 2.9	△ 2.9
大分	4,720	933	333	1,266	881	316	1,197	94.4	94.9	94.5	93.4	95.3	93.9	1.0	△ 0.4	0.6
宮崎	4,687	856	609	1,465	782	571	1,353	91.4	93.8	92.4	91.6	94.4	92.8	△ 0.2	△ 0.6	△ 0.4
鹿児島	6,744	1,217	820	2,037	1,092	793	1,885	89.7	96.7	92.5	91.1	97.1	93.6	△ 1.4	△ 0.4	△ 1.1
沖縄	6,907	945	387	1,332	604	338	942	63.9	87.3	70.7	67.6	89.1	74.5	△ 3.7	△ 1.8	△ 3.8
計	491,955	69,891	16,373	86,264	63,347	15,782	79,129	90.6	96.4	91.7	91.5	96.9	92.5	△ 0.9	△ 0.5	△ 0.8

注 看護（5年課程5年次）は、高等学校卒業予定者ではないため集計からは除いている。

令和5年3月高等学校卒業予定者の就職内定状況（都道府県別）

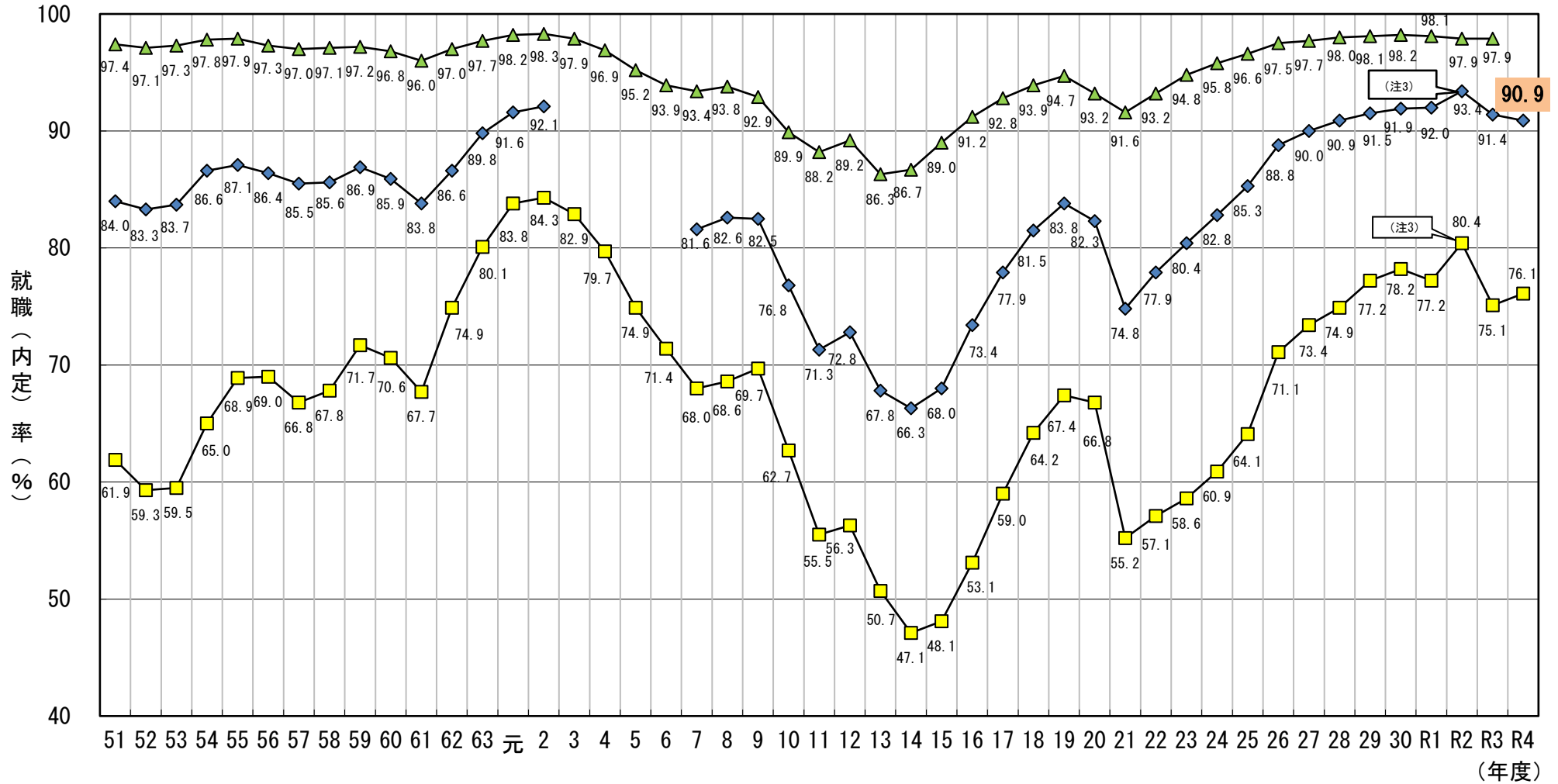
（女子） 令和4年12月31日現在

	卒業予定者数 (人)	就職希望者数(人)			就職内定者数(人)			R4.12.31現在就職内定率(A)(%)			前年同期就職内定率(B)(%)			前年同期比増減(A-B)(ポイント)		
		県内	県外	計	県内	県外	計	県内	県外	計	県内	県外	計	県内	県外	計
北海道	18,253	2,670	68	2,738	2,291	62	2,353	85.8	91.2	85.9	85.1	87.1	85.2	0.7	4.1	0.7
青森	4,796	610	278	888	513	264	777	84.1	95.0	87.5	87.8	90.0	88.4	△ 3.7	5.0	△ 0.9
岩手	4,757	699	230	929	657	221	878	94.0	96.1	94.5	94.6	94.3	94.5	△ 0.6	1.8	0.0
宮城	8,786	1,162	238	1,400	1,029	234	1,263	88.6	98.3	90.2	89.1	95.5	90.1	△ 0.5	2.8	0.1
秋田	3,424	550	152	702	513	155	668	93.3	102.0	95.2	94.6	100.0	95.6	△ 1.3	2.0	△ 0.4
山形	4,265	699	154	853	656	153	809	93.8	99.4	94.8	96.0	96.8	96.1	△ 2.2	2.6	△ 1.3
福島	7,111	1,258	189	1,447	1,194	188	1,382	94.9	99.5	95.5	95.2	98.4	95.7	△ 0.3	1.1	△ 0.2
茨城	11,513	1,424	207	1,631	1,282	194	1,476	90.0	93.7	90.5	89.4	92.2	89.8	0.6	1.5	0.7
栃木	7,712	911	154	1,065	844	139	983	92.6	90.3	92.3	93.6	95.5	93.8	△ 1.0	△ 5.2	△ 1.5
群馬	7,677	809	116	925	748	108	856	92.5	93.1	92.5	92.7	94.0	92.8	△ 0.2	△ 0.9	△ 0.3
埼玉	25,441	1,539	757	2,296	1,360	709	2,069	88.4	93.7	90.1	85.8	95.6	88.6	2.6	△ 1.9	1.5
千葉	22,463	1,655	281	1,936	1,379	276	1,655	83.3	98.2	85.5	83.0	92.3	84.7	0.3	5.9	0.8
東京	49,967	1,452	108	1,560	1,205	98	1,303	83.0	90.7	83.5	82.4	87.8	82.7	0.6	2.9	0.8
神奈川	31,495	1,251	227	1,478	931	224	1,155	74.4	98.7	78.1	74.3	113.3	80.2	0.1	△ 14.6	△ 2.1
新潟	8,318	754	107	861	698	100	798	92.6	93.5	92.7	93.8	95.4	94.0	△ 1.2	△ 1.9	△ 1.3
富山	4,098	488	19	507	467	19	486	95.7	100.0	95.9	97.5	90.0	97.2	△ 1.8	10.0	△ 1.3
石川	4,653	579	32	611	544	26	570	94.0	81.3	93.3	97.2	84.8	96.6	△ 3.2	△ 3.5	△ 3.3
福井	3,335	378	38	416	357	30	387	94.4	78.9	93.0	96.0	94.3	95.9	△ 1.6	△ 15.4	△ 2.9
山梨	3,405	364	30	394	332	25	357	91.2	83.3	90.6	91.0	90.5	90.9	0.2	△ 7.2	△ 0.3
長野	8,138	877	55	932	826	49	875	94.2	89.1	93.9	92.1	81.1	91.3	2.1	8.0	2.6
岐阜	7,970	1,029	234	1,263	973	227	1,200	94.6	97.0	95.0	95.0	100.0	95.7	△ 0.4	△ 3.0	△ 0.7
静岡	14,339	2,070	127	2,197	1,913	127	2,040	92.4	100.0	92.9	93.2	90.9	93.1	△ 0.8	9.1	△ 0.2
愛知	30,023	3,255	125	3,380	3,098	110	3,208	95.2	88.0	94.9	93.8	97.0	93.9	1.4	△ 9.0	1.0
三重	7,082	1,214	108	1,322	1,161	104	1,265	95.6	96.3	95.7	95.9	96.3	96.0	△ 0.3	0.0	△ 0.3
滋賀	5,784	727	52	779	655	47	702	90.1	90.4	90.1	89.8	89.7	89.8	0.3	0.7	0.3
京都	10,840	405	94	499	351	79	430	86.7	84.0	86.2	86.5	86.1	86.5	0.2	△ 2.1	△ 0.3
大阪	33,355	2,027	99	2,126	1,691	97	1,788	83.4	98.0	84.1	81.4	88.7	81.7	2.0	9.3	2.4
兵庫	20,907	1,472	180	1,652	1,284	172	1,456	87.2	95.6	88.1	88.8	92.5	89.2	△ 1.6	3.1	△ 1.1
奈良	5,188	278	123	401	231	104	335	83.1	84.6	83.5	83.5	85.8	84.2	△ 0.4	△ 1.2	△ 0.7
和歌山	3,544	382	79	461	330	80	410	86.4	101.3	88.9	86.4	101.4	88.4	0.0	△ 0.1	0.5
鳥取	2,333	289	49	338	272	49	321	94.1	100.0	95.0	94.4	101.8	95.5	△ 0.3	△ 1.8	△ 0.5
島根	2,701	321	49	370	303	45	348	94.4	91.8	94.1	93.8	84.8	92.3	0.6	7.0	1.8
岡山	7,726	844	123	967	769	108	877	91.1	87.8	90.7	90.0	88.2	89.8	1.1	△ 0.4	0.9
広島	10,860	845	60	905	735	54	789	87.0	90.0	87.2	88.9	81.6	88.3	△ 1.9	8.4	△ 1.1
山口	4,977	862	97	959	803	89	892	93.2	91.8	93.0	94.3	93.1	94.2	△ 1.1	△ 1.3	△ 1.2
徳島	2,734	323	68	391	293	60	353	90.7	88.2	90.3	89.0	93.4	89.9	1.7	△ 5.2	0.4
香川	3,956	373	40	413	343	33	376	92.0	82.5	91.0	87.3	72.2	86.1	4.7	10.3	4.9
愛媛	5,205	588	71	659	538	67	605	91.5	94.4	91.8	89.3	90.1	89.4	2.2	4.3	2.4
高知	2,656	228	49	277	174	43	217	76.3	87.8	78.3	77.5	91.2	80.3	△ 1.2	△ 3.4	△ 2.0
福岡	19,652	1,851	181	2,032	1,464	172	1,636	79.1	95.0	80.5	82.7	100.4	84.5	△ 3.6	△ 5.4	△ 4.0
佐賀	3,454	576	173	749	552	167	719	95.8	96.5	96.0	96.2	94.6	95.8	△ 0.4	1.9	0.2
長崎	5,405	824	240	1,064	739	213	952	89.7	88.8	89.5	89.4	82.7	88.0	0.3	6.1	1.5
熊本	6,775	845	331	1,176	706	310	1,016	83.6	93.7	86.4	87.4	92.9	88.8	△ 3.8	0.8	△ 2.4
大分	4,483	608	141	749	557	138	695	91.6	97.9	92.8	90.6	91.8	90.8	1.0	6.1	2.0
宮崎	4,417	624	262	886	582	234	816	93.3	89.3	92.1	90.4	92.4	90.9	2.9	△ 3.1	1.2
鹿児島	6,624	854	307	1,161	791	284	1,075	92.6	92.5	92.6	93.2	91.9	92.9	△ 0.6	0.6	△ 0.3
沖縄	6,844	555	121	676	323	98	421	58.2	81.0	62.3	61.5	79.7	65.2	△ 3.3	1.3	△ 2.9
計	479,441	44,398	7,023	51,421	39,457	6,585	46,042	88.9	93.8	89.5	89.0	93.5	89.6	△ 0.1	0.3	△ 0.1

注 看護（5年課程5年次）は、高等学校卒業予定者ではないため集計からは除いている。

新規高等学校卒業（予定）者の就職（内定）状況

■ 就職（内定）率 10月末
◆ 就職（内定）率 12月末
▲ 就職率 3月末



注1 平成22年度卒業者の平成23年3月末現在の就職状況については、東日本大震災の影響により調査が困難とする岩手県の5校及び福島県の5校は、調査から除外。
 注2 平成3年度から平成6年度の4年間については、都道府県等の事務負担軽減を図るため年3回の調査を年2回として実施。
 注3 令和2年度調査については、新型コロナウイルス感染症の影響により選考開始日等を1か月後ろ倒したため、11月末現在と1月末現在の数値となっている。