

ミズノ株式会社

<会社概要>

所在地 大阪市住之江区南港北1-12-35
最寄り駅 コスモスクエア トレードセンター前
大阪本社勤務者数 約1,200名

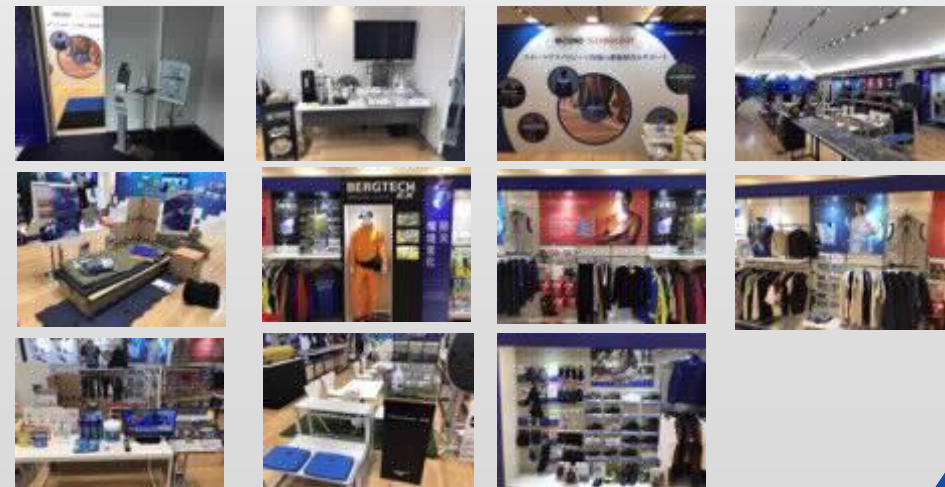
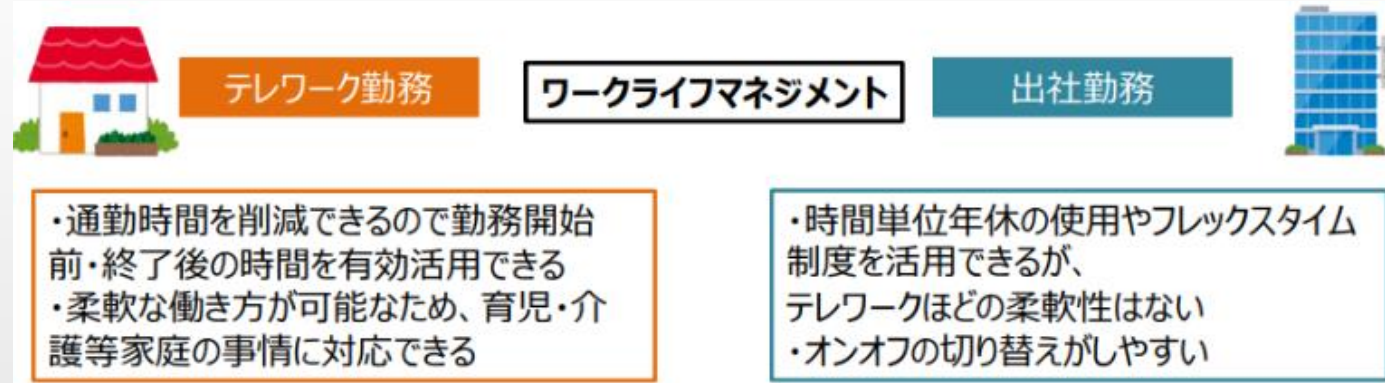


資料 2 - 2

2025年大阪・関西万博開催期間中の交通緩和の取り組み

ヒトの流れに対する取組

- **テレワーク制度の確立と浸透**
コロナ禍に試行していたテレワークを制度化し継続して実施
出勤率50~60%を継続キープ
- **フレックス制度による時差出勤**
コアタイムを設定しないフレックス制度の実施
1時間のみの勤務も可能なスーパーフレックス
- **迂回通勤経路アナウンス**
最も混雑が予想される期間については
迂回経路を社内インフォメーションにて掲示し、混雑回避を誘導
- **大型イベント廃止、自社展示受注会の人流制限**
過去6月に実施していたインテックス大阪での大規模展示受注会の中止を継続
自社での展示受注会は事前予約により来社人数を制限



インテックス大阪で開催していた新製品展示会を
自社開催でコンパクトに。来社時間管理により混雑を避ける。