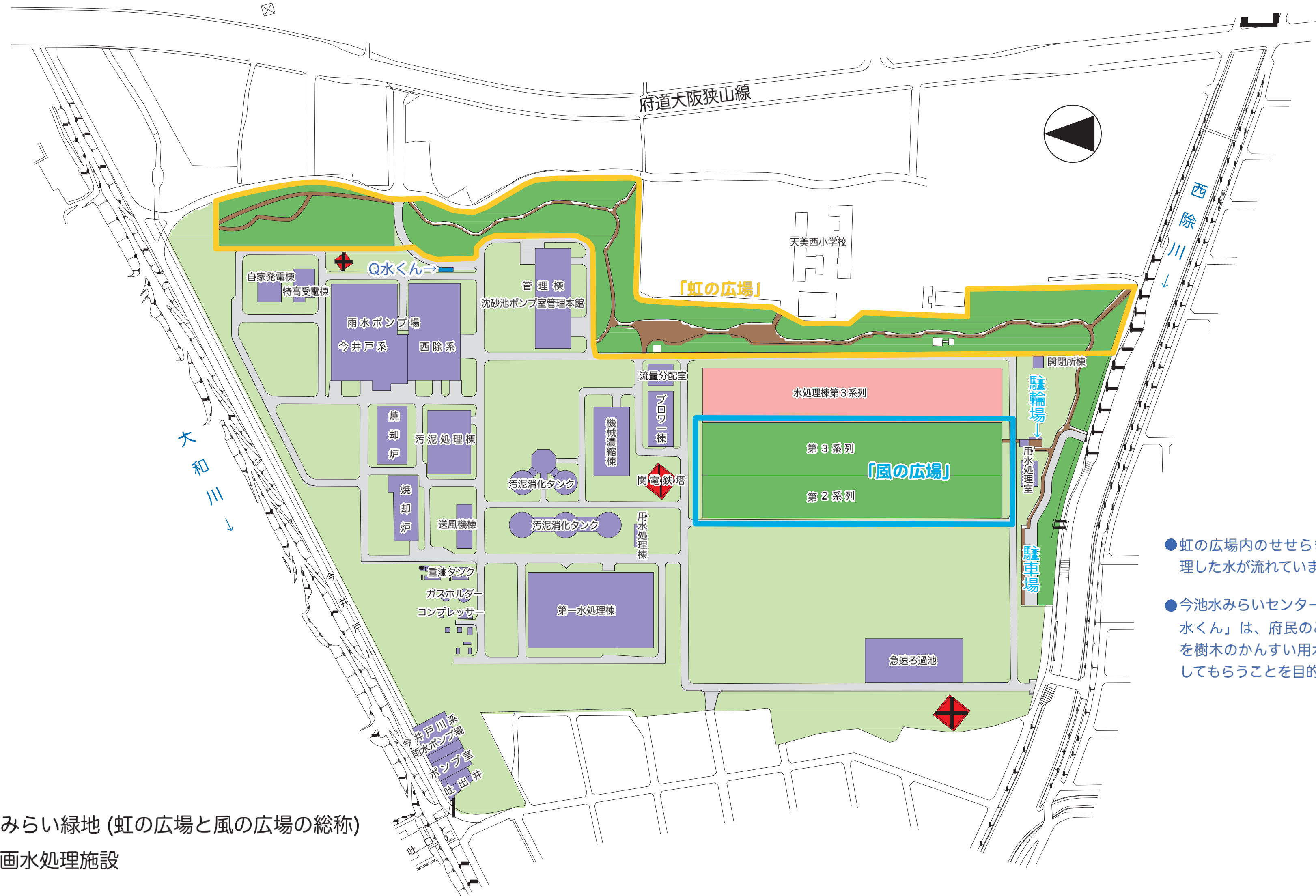


今池水みらいセンター平面図

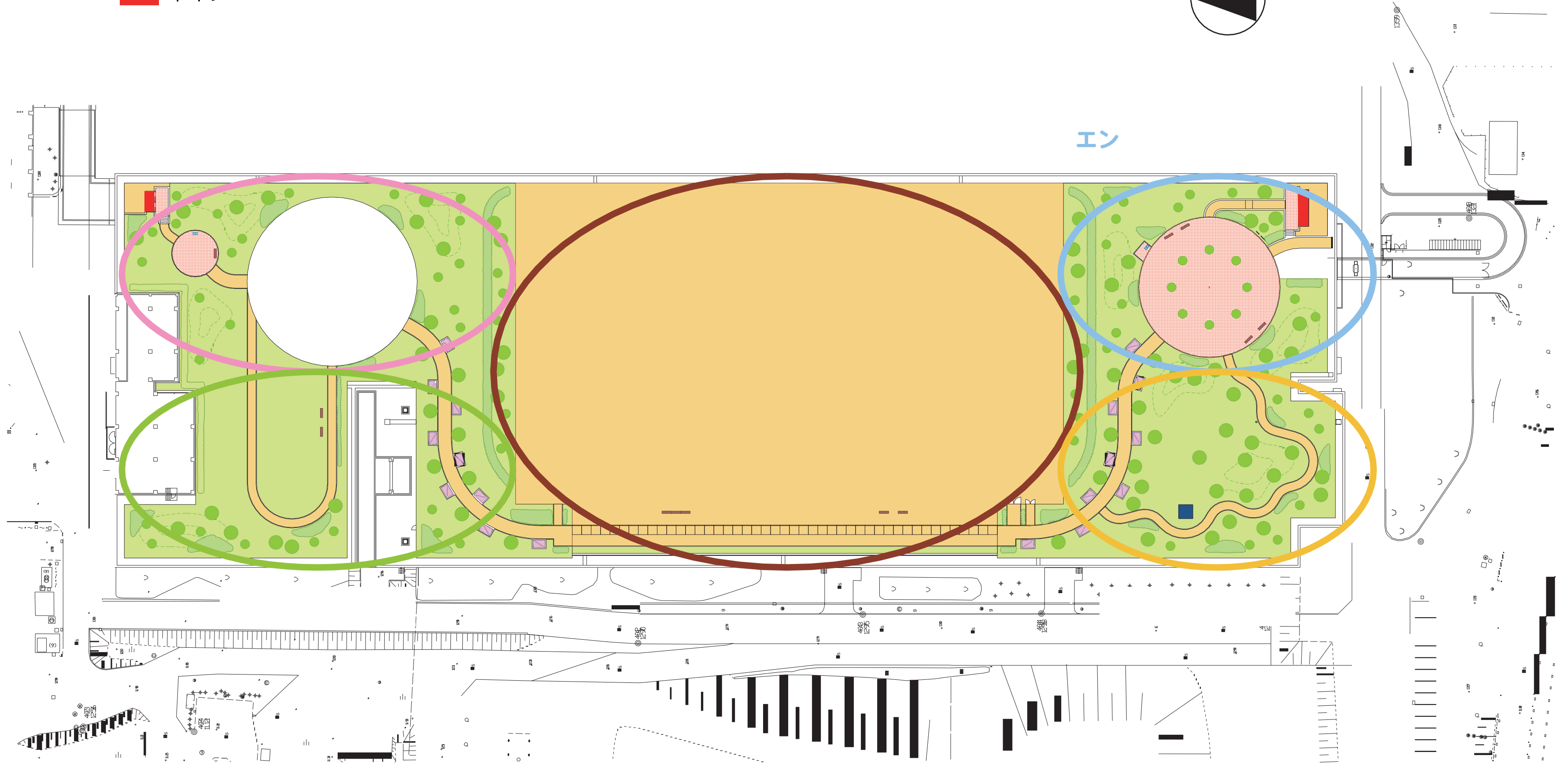
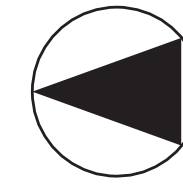
別添



- 今池水みらい緑地 (虹の広場と風の広場の総称)
- 将来計画水処理施設

- 虹の広場内のせせらぎには、下水を高度処理した水が流れています。
- 今池水みらいセンター内に設置している「Q水くん」は、府民のみなさまに下水処理水を樹木のかんすい用水や散水用水等に利用してもらうことを目的としています。

■ トイレ



「アシュレン」を利用しています。

トイ