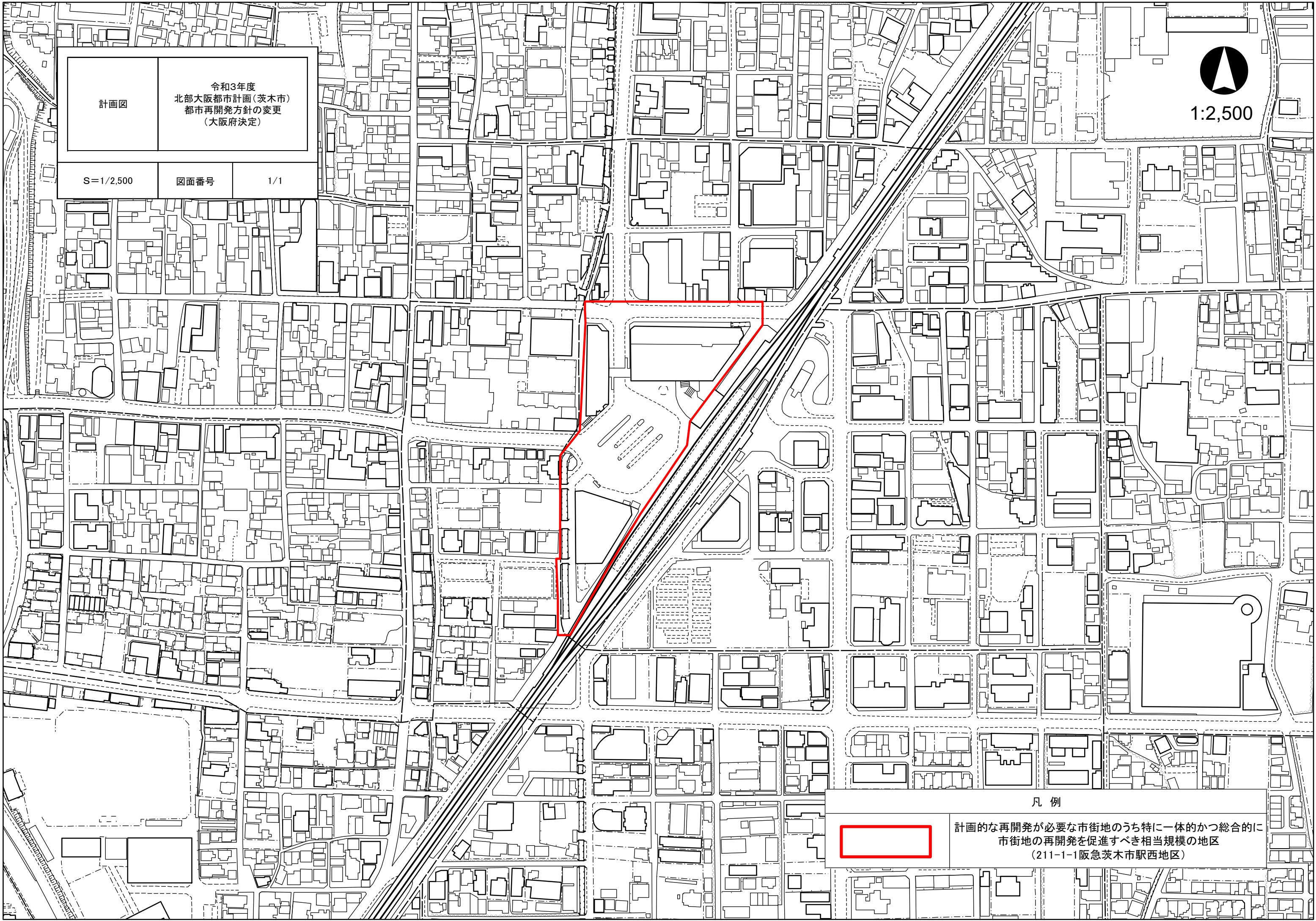


計画図
令和3年度
北部大阪都市計画(茨木市)
都市再開発方針の変更
(大阪府決定)

S=1/2,500
図面番号 1/1



1:2,500



凡例



計画的な再開発が必要な市街地のうち特に一体的かつ総合的に
市街地の再開発を促進すべき相当規模の地区
(211-1-1阪急茨木市駅西地区)