

大津川水系大津川・榎尾川・東榎尾川・父鬼川・松尾川・牛滝川
洪水浸水想定区域図（浸水継続時間）

1. 説明文

- (1) この図は、大津川水系大津川、榎尾川、東榎尾川、父鬼川、松尾川、牛滝川の大府管理区間について、水防法の規定（一部準用）に基づき浸水継続時間を表示した図面です。
- (2) この浸水継続時間は、公表時点の大津川、榎尾川、東榎尾川、父鬼川、松尾川、牛滝川の河道及び洪水調節施設の整備状況を勘案して、想定最大規模降雨に伴う洪水により大津川、榎尾川、東榎尾川、父鬼川、松尾川、牛滝川が氾濫した場合の浸水の状況をシミュレーションにより予測したものです。
- (3) なお、このシミュレーションの実施にあたっては、府管理河川以外（支川など）の決壊による氾濫、シミュレーションの前提となる降雨を超える規模の降雨による氾濫、高潮及び内水による氾濫等を考慮していませんので、この想定される浸水継続時間が実際の浸水継続時間と異なる場合や、浸水継続時間が明示されていない区域においても浸水が発生する場合があります。

2. 基本事項等

- (1) 作成主体 大阪府 鳳土木事務所 岸和田土木事務所
- (2) 公表年月日 平成 31 年 3 月 20 日
- (3) 根拠法令 水防法（昭和 24 年法律第 193 号）第 14 条第 2 項（一部準用）
- (4) 対象となる河川
 - ・大津川
左岸：泉北郡忠岡町馬瀬地先の牛滝川、榎尾川合流点から海まで
右岸：泉大津市板原町字下川原地先の牛滝川、榎尾川合流点から海まで
 - ・榎尾川
左岸：和泉市榎尾山町 1 番 21 地先から大津川合流点まで
右岸：和泉市榎尾山町 82 番 1 地先から大津川合流点まで
 - ・東榎尾川
左岸：和泉市善正町 587 番地の 1 地先の府道万寿橋から榎尾川合流点まで
右岸：和泉市善正町 684 番地先の府道万寿橋から榎尾川合流点まで
 - ・父鬼川
左岸：和泉市大野町 549 番地先から榎尾川合流点まで
右岸：和泉市大野町 277 番地先から榎尾川合流点まで
 - ・松尾川
左岸：和泉市若樫町 1052 番地先の府道覚坂橋から牛滝川合流点まで
右岸：和泉市春木川町 61 番の 1 地先の府道覚坂橋から牛滝川合流点まで
 - ・牛滝川
左岸：岸和田市大沢町 2158 番地先の府道紅葉橋下流から大津川合流点まで
右岸：岸和田市大沢町 1080 番地先の府道紅葉橋下流から大津川合流点まで

(5) 算出の前提となる降雨

高津地点上流域の 24 時間総雨量 875.0mm、1 時間最大雨量 101.4mm

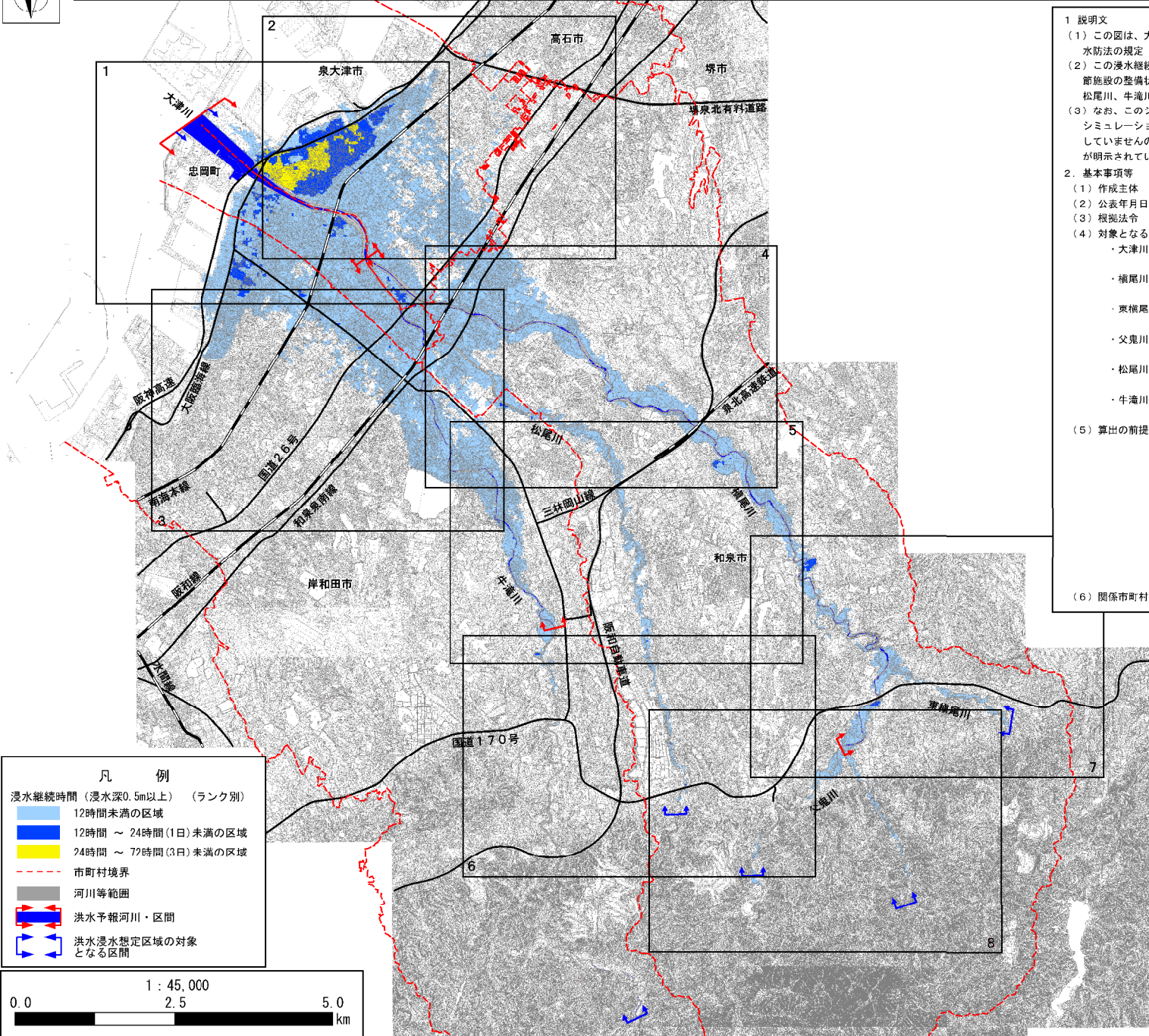


(6) 関係市町村

岸和田市、泉大津市、和泉市、高石市、泉北郡忠岡町



大津川水系 大津川・榎尾川・東榎尾川・父鬼川・松尾川・牛滝川洪水浸水想定区域図（浸水継続時間） 図郭分割図



1 説明文

- この図は、大津川水系大津川、榎尾川、東榎尾川、父鬼川、松尾川、牛滝川の大府管理区間について、水防法の規定（一部準用）に基づき浸水継続時間を表示した図面です。
- この浸水継続時間は、公表時点の大津川、榎尾川、東榎尾川、父鬼川、松尾川、牛滝川の河道及び洪水調節施設の整備状況を勘案して、想定最大規模降雨に伴う洪水により、大津川、榎尾川、東榎尾川、父鬼川、松尾川、牛滝川が氾濫した場合の浸水の状況をシミュレーションにより予測したものです。
- なお、このシミュレーションの実施にあたっては、府管理河川以外（支川など）の決壊による氾濫、シミュレーションの前提となる降雨を超える規模の降雨による氾濫、高潮及び内水による氾濫等を考慮していませんので、この想定される浸水継続時間が実際の浸水継続時間と異なる場合や、浸水継続時間が明示されていない区域においても浸水が発生する場合があります。

2. 基本事項等

(1) 作成主体	大阪府 風土土木事務所 岸和田土木事務所
(2) 公表年月日	平成31年3月20日
(3) 根拠法令	水防法（昭和24年法律第193号）第14条第1項（一部準用）
(4) 対象となる河川	

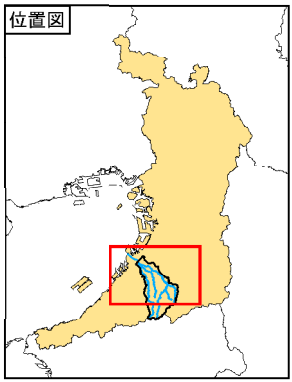
- ・大津川 左岸：泉北郡忠岡町馬瀬地先の牛滝川、榎尾川合流点から海まで
右岸：泉大津市板原町宇下川原地先の牛滝川、榎尾川合流点から海まで
- ・榎尾川 左岸：和泉市榎尾山町1番21地先から大津川合流点まで
右岸：和泉市榎尾山町82番1地先から大津川合流点まで
- ・東榎尾川 左岸：和泉市善正町507番地の1地先の府道万寿橋から榎尾川合流点まで
右岸：和泉市善正町684番地先の府道万寿橋から榎尾川合流点まで
- ・父鬼川 左岸：和泉市大野町549番地先から榎尾川合流点まで
右岸：和泉市大野町277番地先から榎尾川合流点まで
- ・松尾川 左岸：和泉市若狭町1052番地先の府道覚坂橋から牛滝川合流点まで
右岸：和泉市春木川町61番の1地先の府道覚坂橋から牛滝川合流点まで
- ・牛滝川 左岸：岸和田市大沢町2158番地先の府道紅葉橋下流から大津川合流点まで
右岸：岸和田市大沢町1080番地先の府道紅葉橋下流から大津川合流点まで

(5) 算出の前提となる降雨 高津地点上流域の24時間総雨量875.0mm、1時間最大雨量101.4mm

※※想定最大降雨とは※※
想定し得る最大規模の降雨

【1時間当たり最大101.4mm、24時間当たり875.0mm】

(6) 関係市町村 岸和田市、泉大津市、和泉市、高石市、泉北郡忠岡町

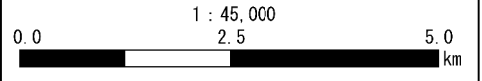


凡 例

浸水継続時間（浸水深0.5m以上）（ランク別）

- 12時間未満の区域
- 12時間 ～ 24時間（1日）未満の区域
- 24時間 ～ 72時間（3日）未満の区域

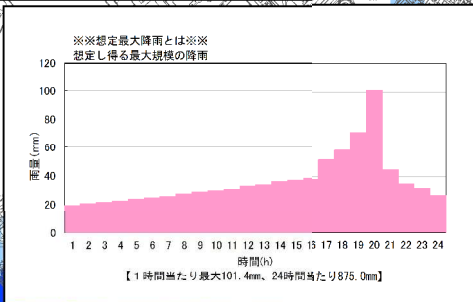
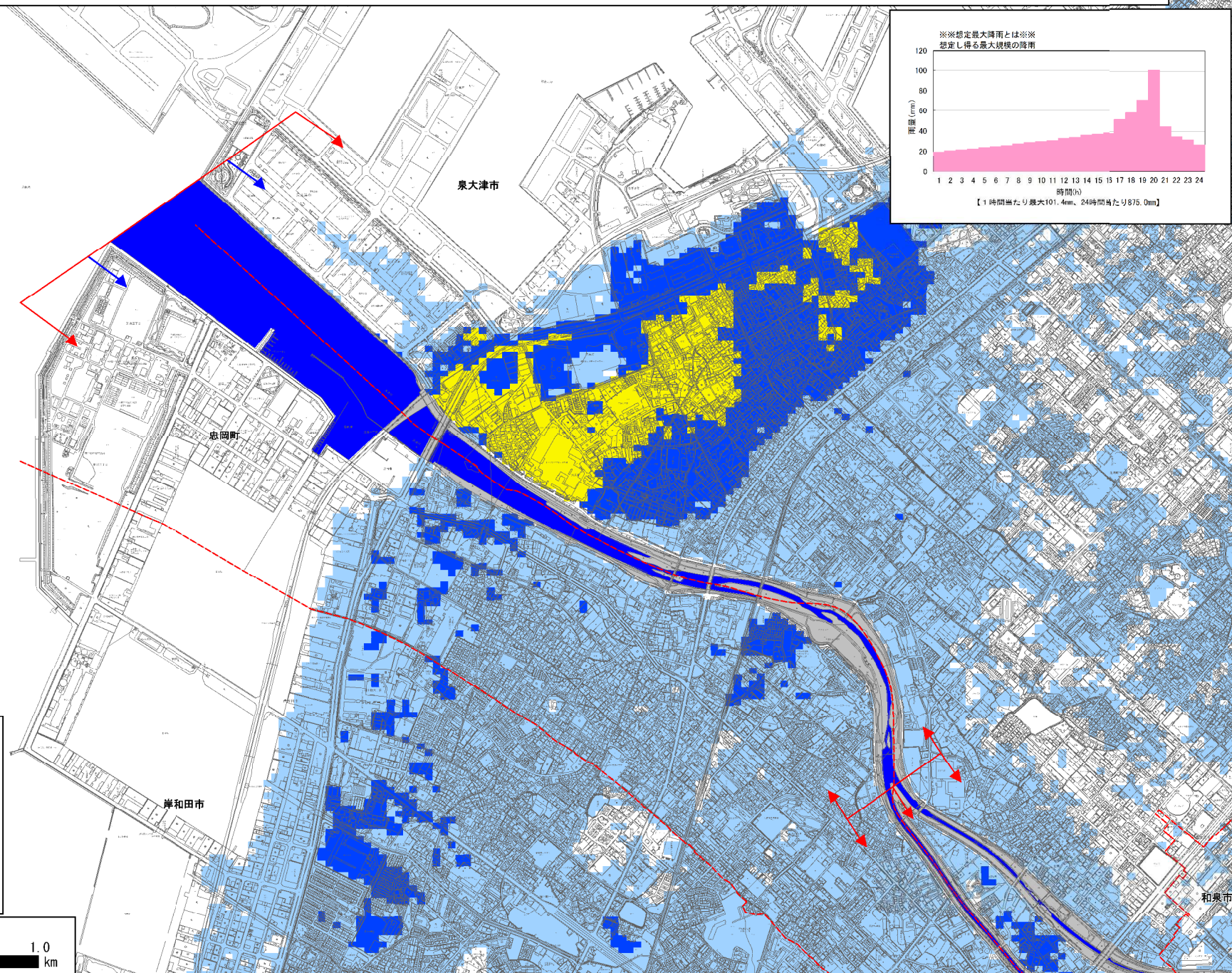
- 市町村境界
- 河川等範囲
- 洪水争報河川・区間
- 洪水浸水想定区域の対象となる区間



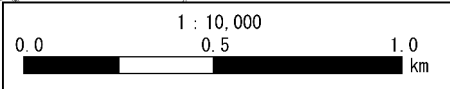
この地図は、大阪府デジタル地図（平成23年度）を複製したものである。



大津川水系 大津川・榎尾川・東榎尾川・父鬼川・松尾川・牛滝川洪水浸水想定区域図（浸水継続時間）拡大図1



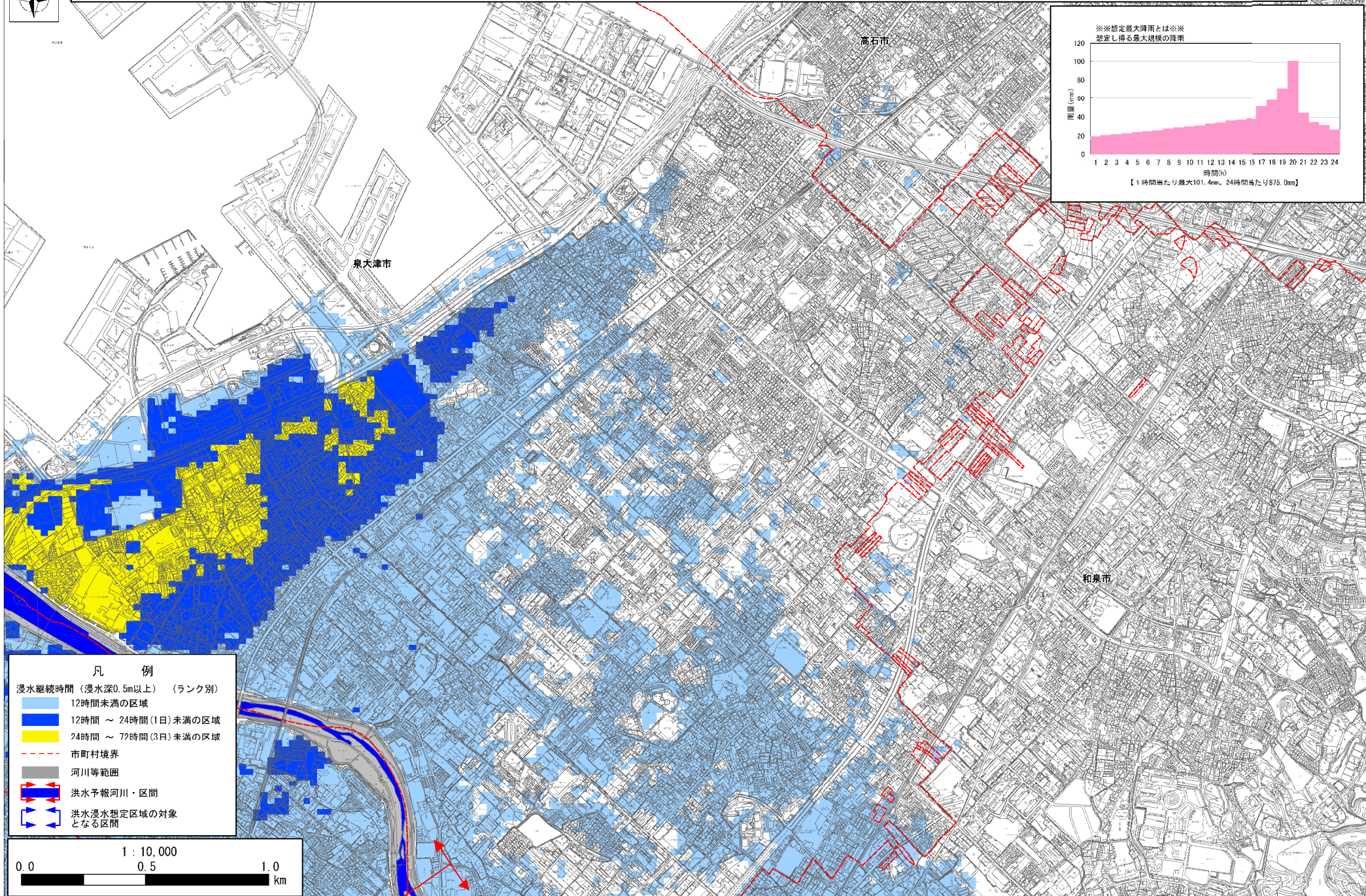
- 凡 例
- 浸水継続時間（浸水深0.5m以上）（ランク別）
 - 12時間未満の区域
 - 12時間～24時間（1日）未満の区域
 - 24時間～72時間（3日）未満の区域
 - 市町村境界
 - 河川等範囲
 - 洪水予報河川・区間
 - 洪水浸水想定区域の対象となる区間



この地図は、大阪府デジタル地図（平成23年度）を複製したものである。



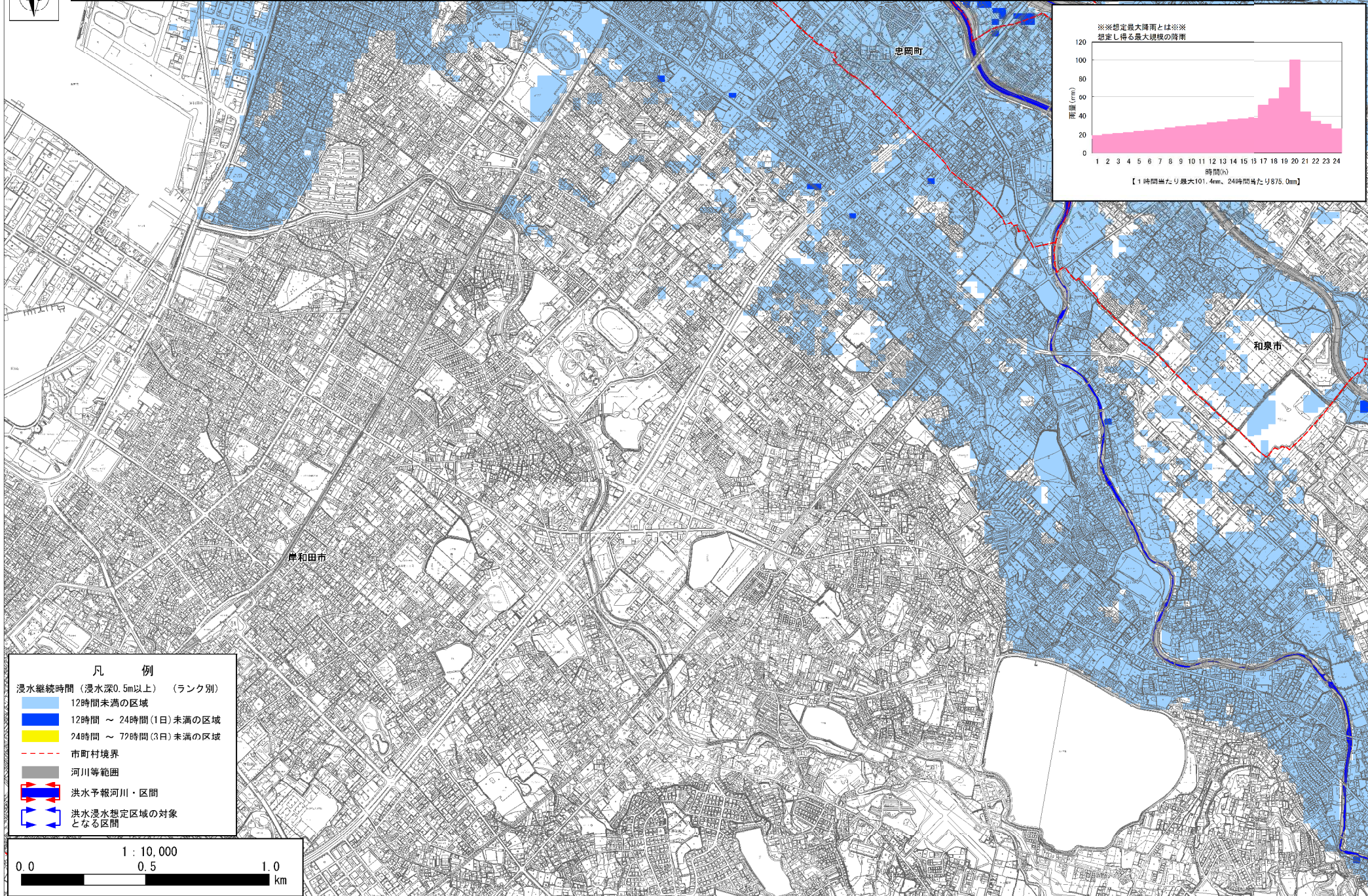
大津川水系 大津川・榎尾川・東榎尾川・父鬼川・松尾川・牛滝川洪水浸水想定区域図（浸水継続時間）拡大図2



この地図は、大阪府デジタル地図（平成23年度）を複製したものである。



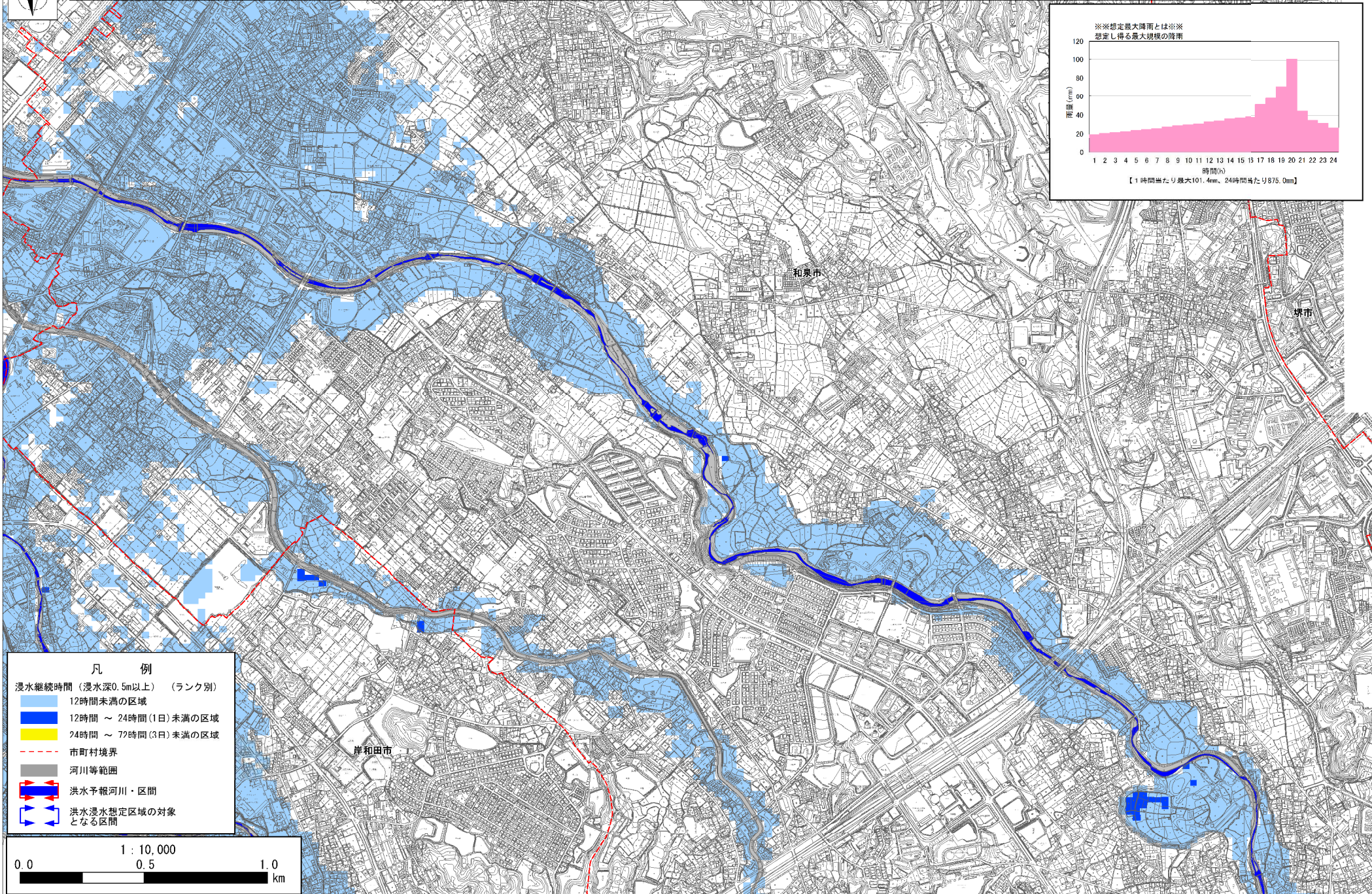
大津川水系 大津川・榎尾川・東榎尾川・父鬼川・松尾川・牛滝川洪水浸水想定区域図（浸水継続時間）拡大図3



この地図は、大阪府デジタル地図（平成23年度）を複製したものである。



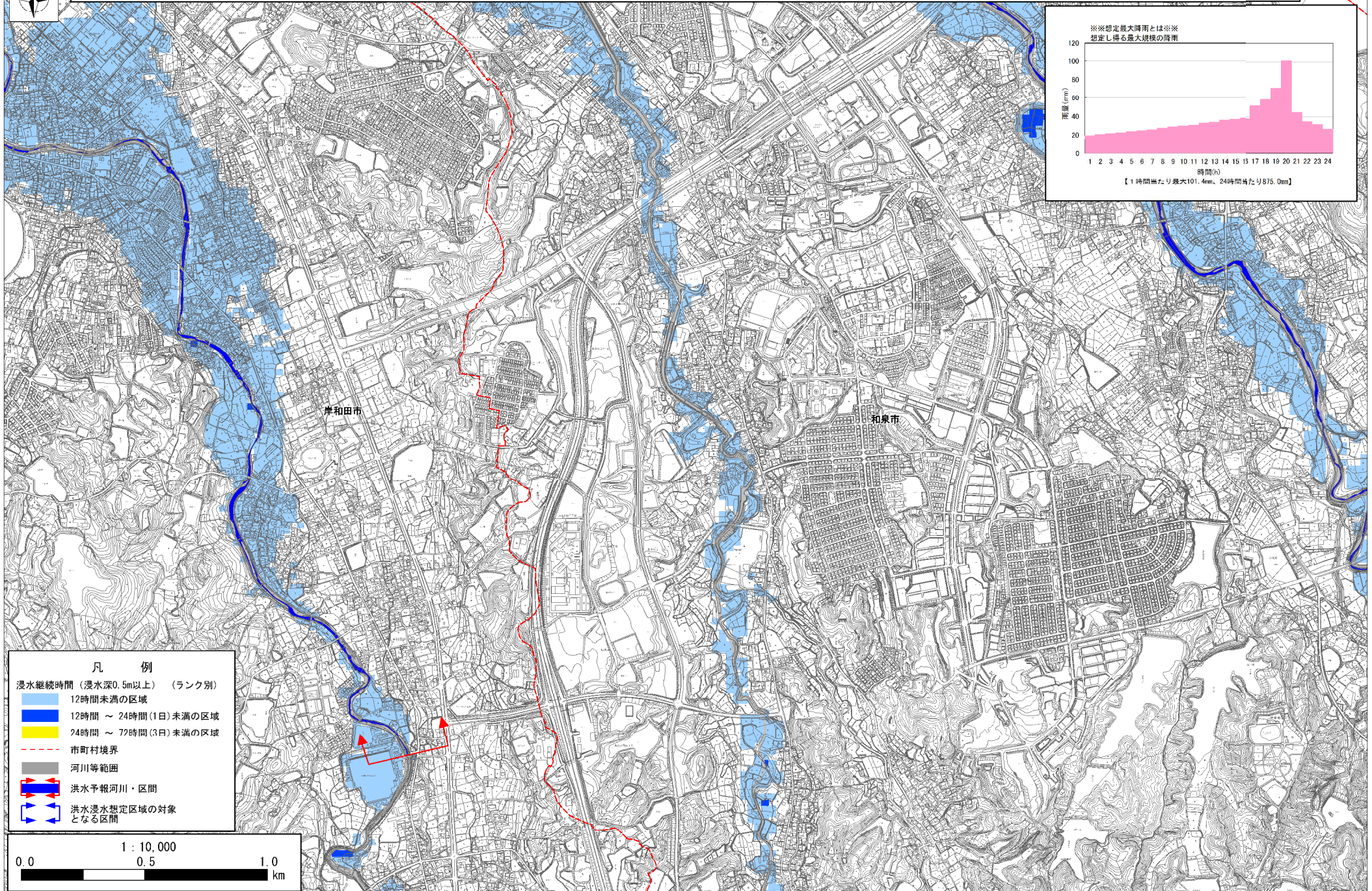
大津川水系 大津川・榎尾川・東榎尾川・父鬼川・松尾川・牛滝川洪水浸水想定区域図（浸水継続時間）拡大図 4



この地図は、大阪府デジタル地図（平成23年度）を複製したものである。



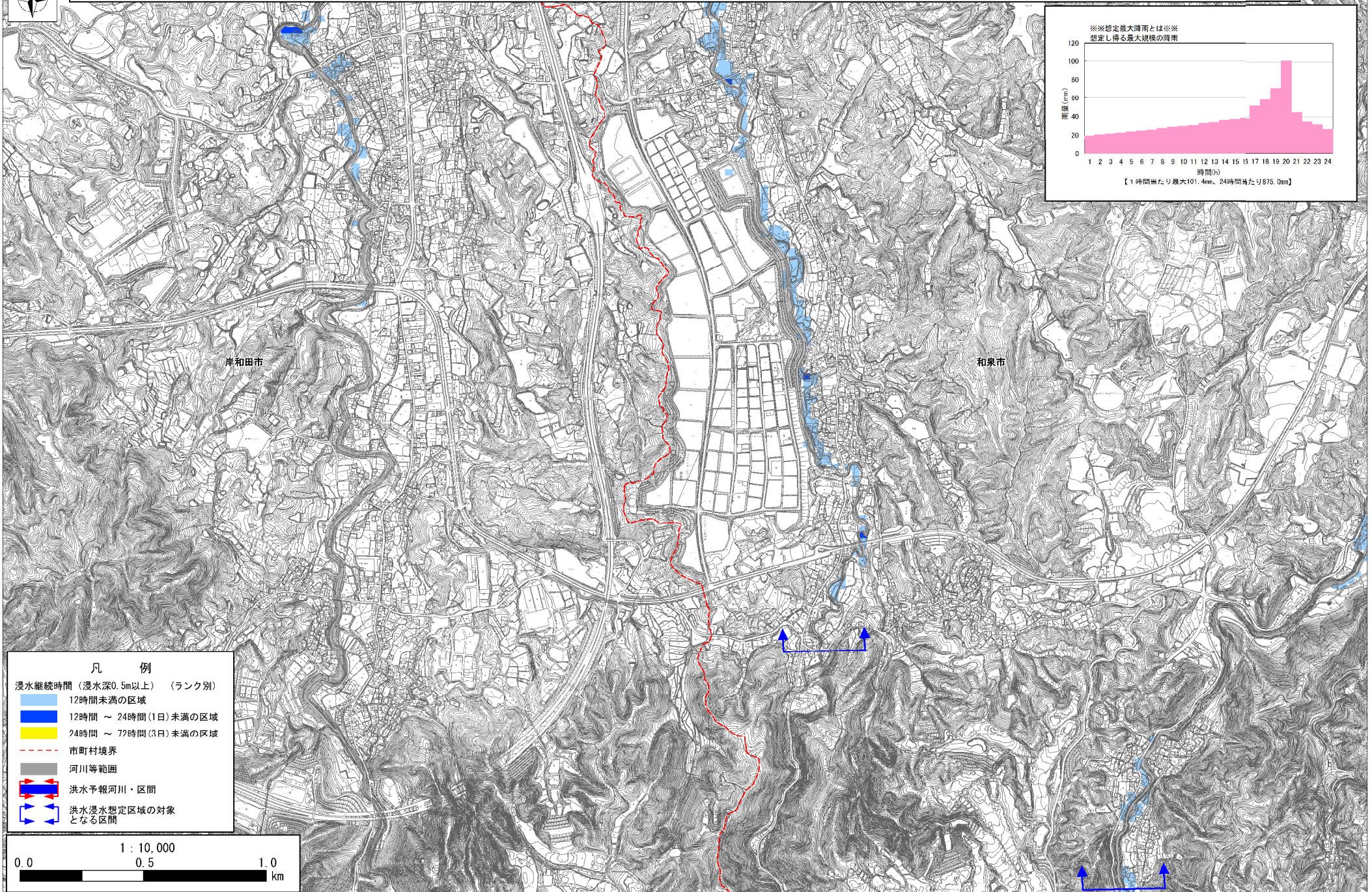
大津川水系 大津川・槇尾川・東槇尾川・父鬼川・松尾川・牛滝川洪水浸水想定区域図（浸水継続時間）拡大図5



この地図は、大阪府デジタル地図（平成23年度）を複製したものである。



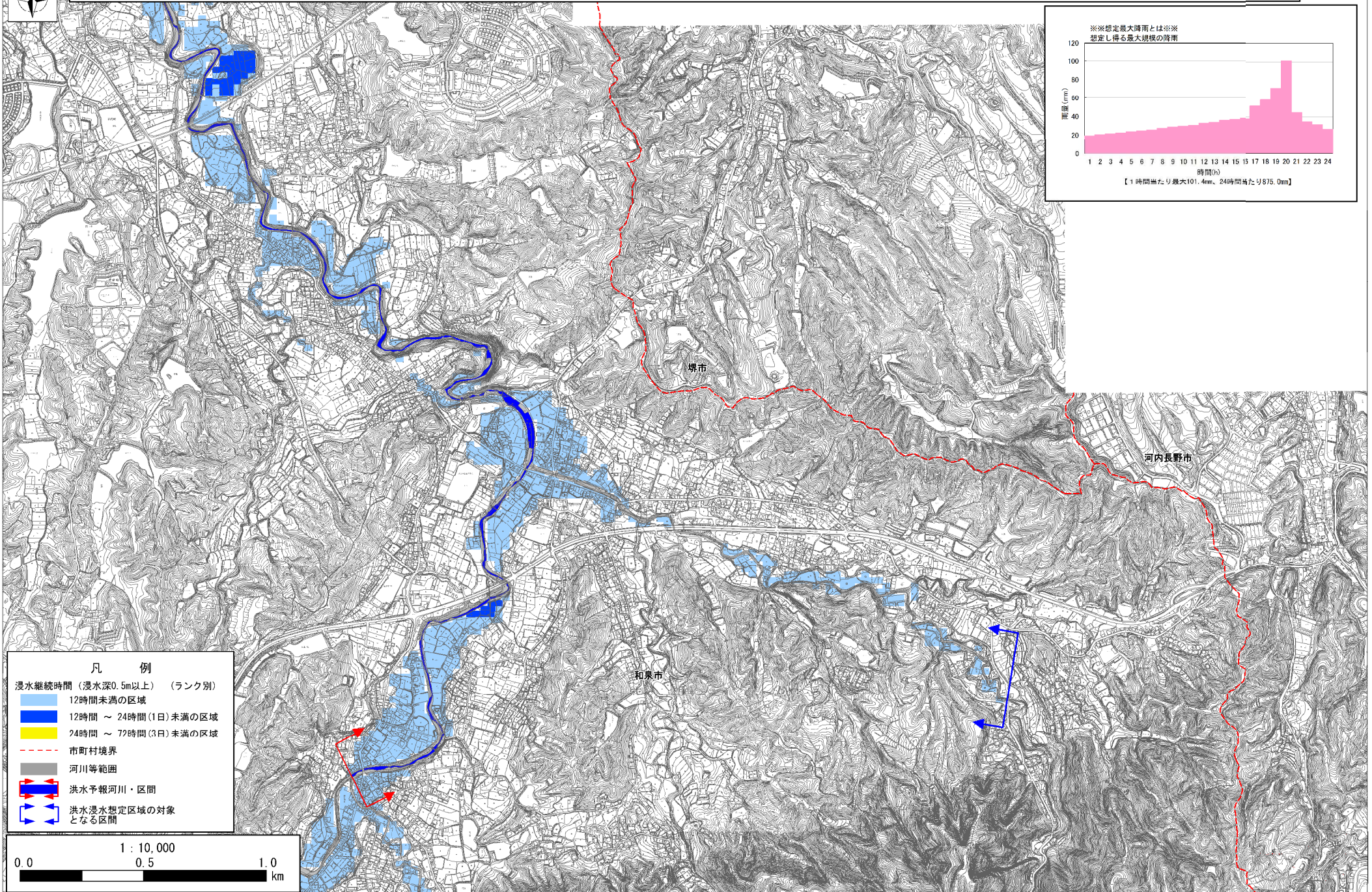
大津川水系 大津川・榎尾川・東榎尾川・父鬼川・松尾川・牛滝川洪水浸水想定区域図（浸水継続時間）拡大図6



この地図は、大阪府デジタル地図（平成23年度）を複製したものである。



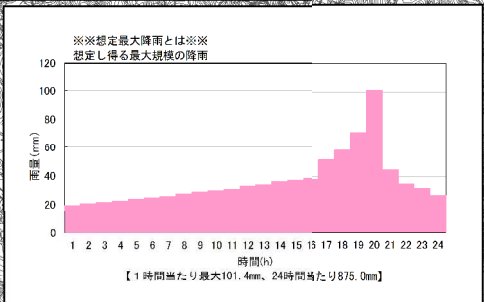
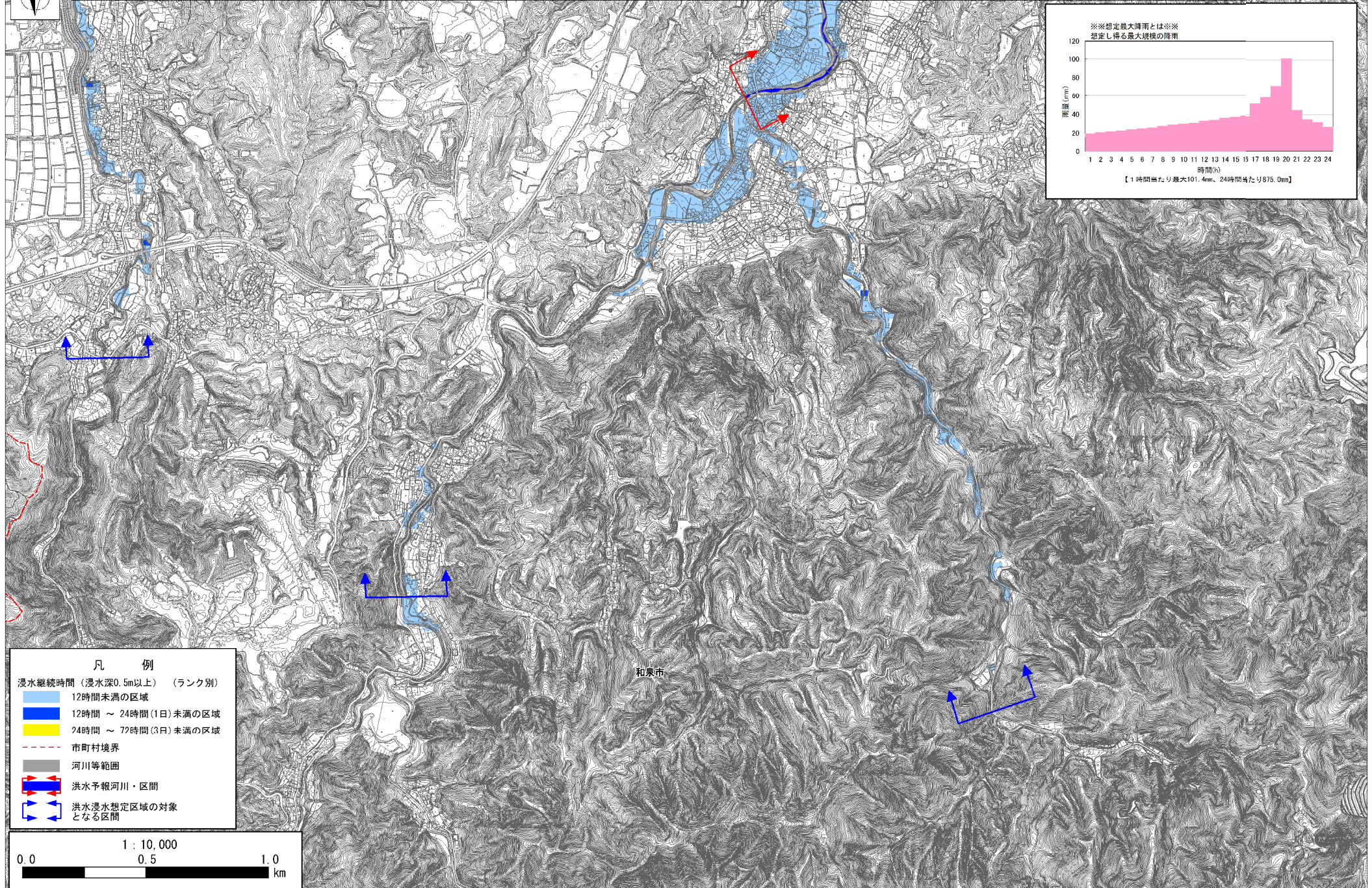
大津川水系 大津川・榎尾川・東榎尾川・父鬼川・松尾川・牛滝川洪水浸水想定区域図（浸水継続時間）拡大図7



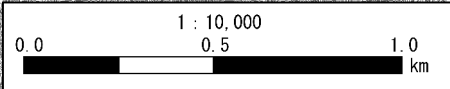
この地図は、大阪府デジタル地図（平成23年度）を複製したものである。



大津川水系 大津川・榎尾川・東榎尾川・父鬼川・松尾川・牛滝川洪水浸水想定区域図（浸水継続時間）拡大図 8



- 凡 例
- 浸水継続時間（浸水深0.5m以上）（ランク別）
 - 12時間未満の区域
 - 12時間 ~ 24時間（1日）未満の区域
 - 24時間 ~ 72時間（3日）未満の区域
 - 市町村境界
 - 河川等範囲
 - 洪水予報河川・区間
 - 洪水浸水想定区域の対象となる区間



この地図は、大阪府デジタル地図（平成23年度）を複製したものである。

大津川水系大津川・榎尾川・東榎尾川・父鬼川・松尾川・牛滝川

洪水浸水想定区域図（家屋倒壊等氾濫想定区域（氾濫流））

1. 説明文

- (1) この図は、大津川水系大津川、榎尾川、東榎尾川、父鬼川、松尾川、牛滝川の大府管理区間について、家屋倒壊等をもたらすような氾濫の発生が想定される区域（家屋倒壊等氾濫想定区域）を表示した図面です。
- (2) この家屋倒壊等氾濫想定区域は、公表時点の大津川、榎尾川、東榎尾川、父鬼川、松尾川、牛滝川の河道及び洪水調節施設の整備状況を勘案して、想定最大規模降雨に伴う洪水により大津川、榎尾川、東榎尾川、父鬼川、松尾川、牛滝川が氾濫した場合の浸水の状況をシミュレーションにより予測したものです。
- (3) なお、このシミュレーションの実施にあたっては、府管理河川以外（支川など）の決壊による氾濫、シミュレーションの前提となる降雨を超える規模の降雨による氾濫、高潮及び内水による氾濫等を考慮していませんので、この家屋倒壊等氾濫想定区域に指定されていない区域においても家屋倒壊・流出等が発生する場合があります。
- (4) また、家屋倒壊等氾濫想定区域は、一定の仮定を与えて算定しており、(3)の条件に加え、倒壊等する家屋は直接基礎の標準的な木造家屋を想定していること、堤防の宅地側には家屋がない更地の状態で氾濫計算していること等の理由から、この区域の境界は厳密ではなく、あくまで目安であることに留意してください。

2. 基本事項等

- (1) 作成主体 大阪府 鳳土木事務所 岸和田土木事務所
- (2) 公表年月日 平成 31 年 3 月 20 日
- (3) 対象となる河川

・大津川

左岸：泉北郡忠岡町馬瀬地先の牛滝川、榎尾川合流点から海まで

右岸：泉大津市板原町字下川原地先の牛滝川、榎尾川合流点から海まで

・榎尾川

左岸：和泉市榎尾山町 1 番 21 地先から大津川合流点まで

右岸：和泉市榎尾山町 82 番 1 地先から大津川合流点まで

・東榎尾川

左岸：和泉市善正町 587 番地の 1 地先の府道万寿橋から榎尾川合流点まで

右岸：和泉市善正町 684 番地先の府道万寿橋から榎尾川合流点まで

・父鬼川

左岸：和泉市大野町 549 番地先から榎尾川合流点まで

右岸：和泉市大野町 277 番地先から榎尾川合流点まで

・松尾川

左岸：和泉市若樫町 1052 番地先の府道覚坂橋から牛滝川合流点まで

右岸：和泉市春木川町 61 番の 1 地先の府道覚坂橋から牛滝川合流点まで

・牛滝川

左岸：岸和田市大沢町 2158 番地先の府道紅葉橋下流から大津川合流点まで

右岸：岸和田市大沢町 1080 番地先の府道紅葉橋下流から大津川合流点まで

(4) 算出の前提となる降雨

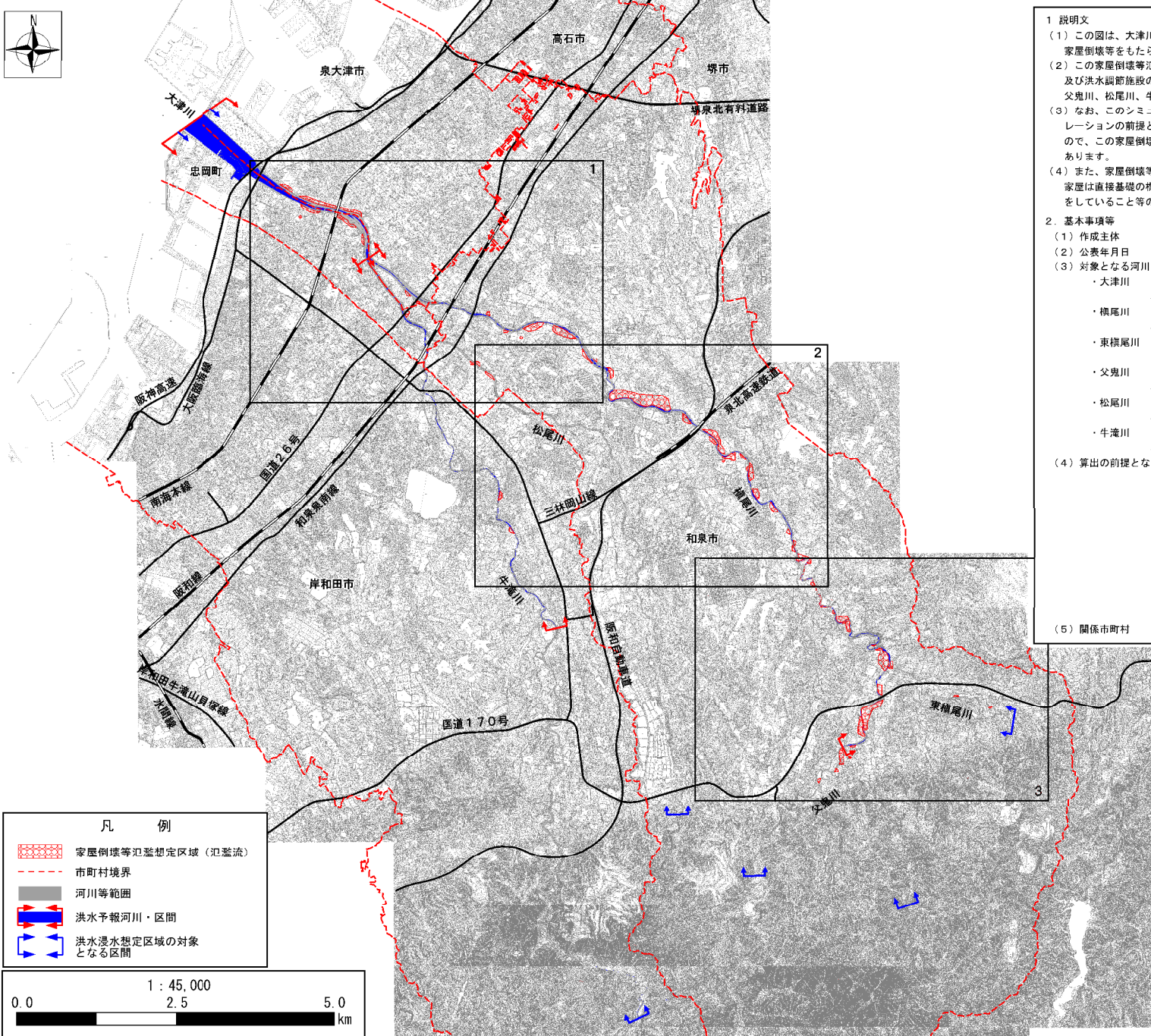
高津地点上流域の 24 時間総雨量 875.0mm、1 時間最大雨量 101.4mm



(5) 関係市町村

岸和田市、泉大津市、和泉市、高石市、泉北郡忠岡町

大津川水系 大津川・榎尾川・東榎尾川・父鬼川・松尾川・牛滝川洪水浸水想定区域図（家屋倒壊等氾濫想定区域（氾濫流））図郭分割



1 説明文

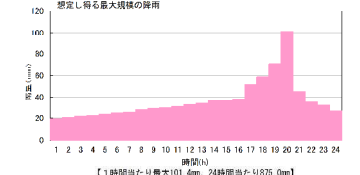
(1) この図は、大津川水系大津川、榎尾川、東榎尾川、父鬼川、松尾川、牛滝川の大阪府管理区間について、家屋倒壊等をもたらすような氾濫の発生が想定される区域（家屋倒壊等氾濫想定区域）を表示した図面です。

(2) この家屋倒壊等氾濫想定区域は、公表時点の大津川、榎尾川、東榎尾川、父鬼川、松尾川、牛滝川の河道及び洪水調節施設の整備状況を勘案して、想定最大規模降雨に伴う洪水により、大津川、榎尾川、東榎尾川、父鬼川、松尾川、牛滝川が氾濫した場合の浸水の状況をシミュレーションにより予測したものです。

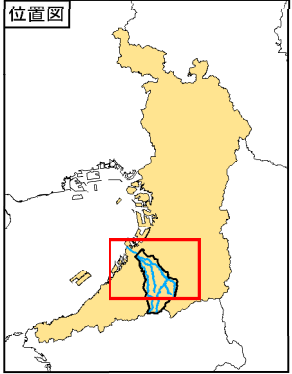
(3) なお、このシミュレーションの実施にあたっては、府管理河川以外（支川など）の決壊による氾濫、シミュレーションの前提となる降雨を超える規模の降雨による氾濫、高潮及び内水による氾濫等を考慮していませんので、この家屋倒壊等氾濫想定区域に指定されていない区域においても家屋倒壊・流出等が発生する場合があります。

(4) また、家屋倒壊等氾濫想定区域は、一定の仮定を与えて算出しており、(3)の条件に加え、倒壊等する家屋は直接基礎の標準的な木造家屋を想定していること、堤防の宅地側には家屋がない更地の状態で氾濫計算をしていること等の理由から、この区域の境界は厳密ではなく、あくまで目安であることに留意してください。

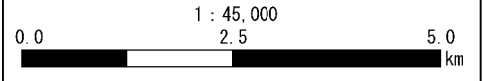
- 2. 基本事項等**
- (1) 作成主体 大阪府 鳳土木事務所 岸和田土木事務所
 - (2) 公表年月日 平成31年3月20日
 - (3) 対象となる河川
 - ・大津川 左岸：泉北郡忠岡町馬瀬地先の牛滝川、榎尾川合流点から海まで
右岸：泉大津市板原町字下川原地先の牛滝川、榎尾川合流点から海まで
 - ・榎尾川 左岸：和泉市榎尾山町1番2地先から大津川合流点まで
右岸：和泉市榎尾山町82番1地先から大津川合流点まで
 - ・東榎尾川 左岸：和泉市善正町587番地の1地先の府道万寿橋から榎尾川合流点まで
右岸：和泉市善正町684番地先の府道万寿橋から榎尾川合流点まで
 - ・父鬼川 左岸：和泉市大野町549番地先から榎尾川合流点まで
右岸：和泉市大野町277番地先から榎尾川合流点まで
 - ・松尾川 左岸：和泉市若樫町1052番地先の府道豊坂橋から牛滝川合流点まで
右岸：和泉市春木川町61番の1地先の府道寛坂橋から牛滝川合流点まで
 - ・牛滝川 左岸：岸和田市大沢町2158番地先の府道紅葉橋下流から大津川合流点まで
右岸：岸和田市大沢町1080番地先の府道紅葉橋下流から大津川合流点まで
 - (4) 算出の前提となる降雨 高津地点上流域の24時間総雨量875.0mm、1時間最大雨量101.4mm



(5) 関係市町村 岸和田市、泉大津市、和泉市、高石市、泉北郡忠岡町

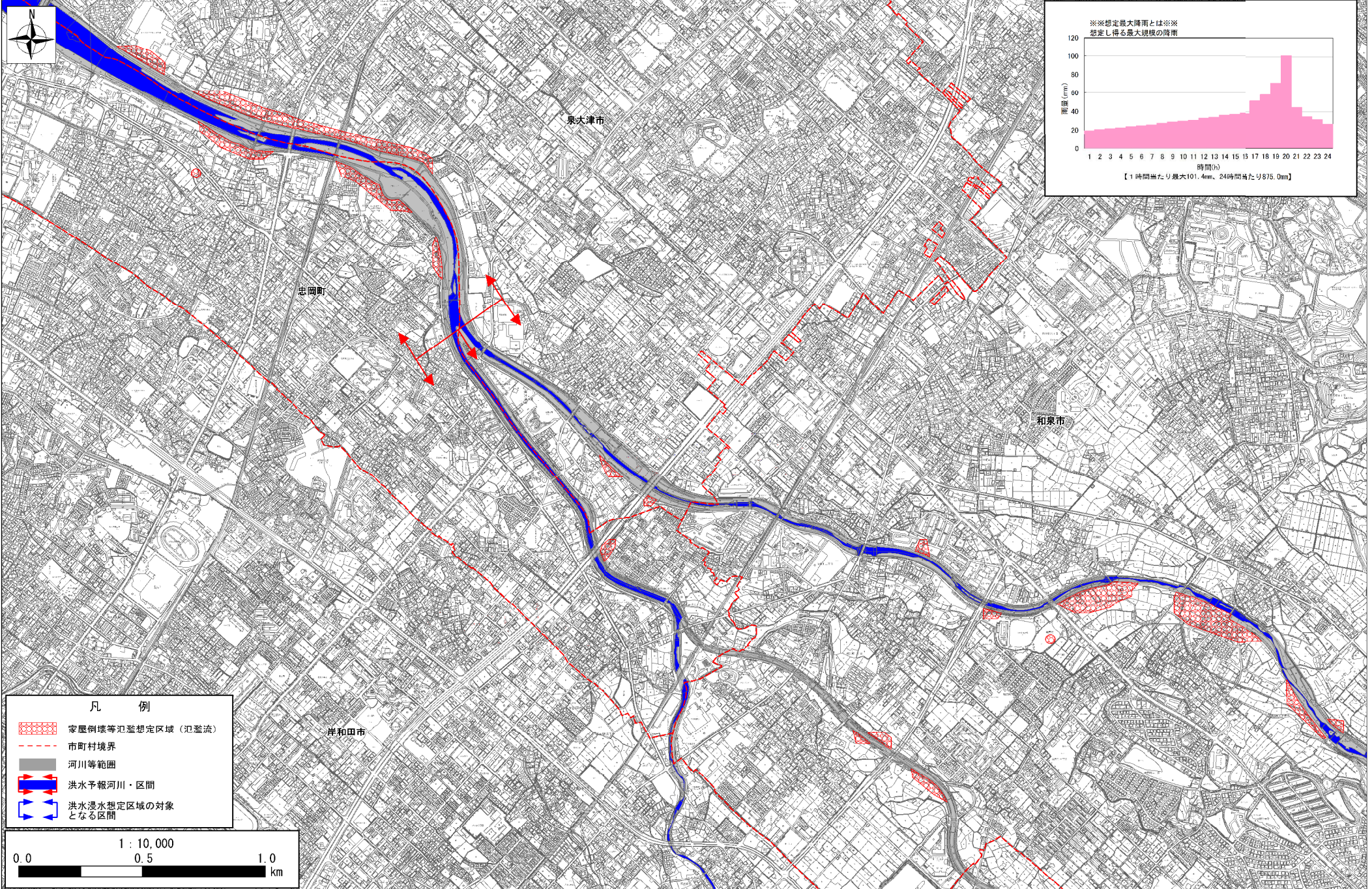


- 凡 例**
- 家屋倒壊等氾濫想定区域（氾濫流）
 - 市町村境界
 - 河川等範囲
 - 洪水予報河川・区間
 - 洪水浸水想定区域の対象となる区間



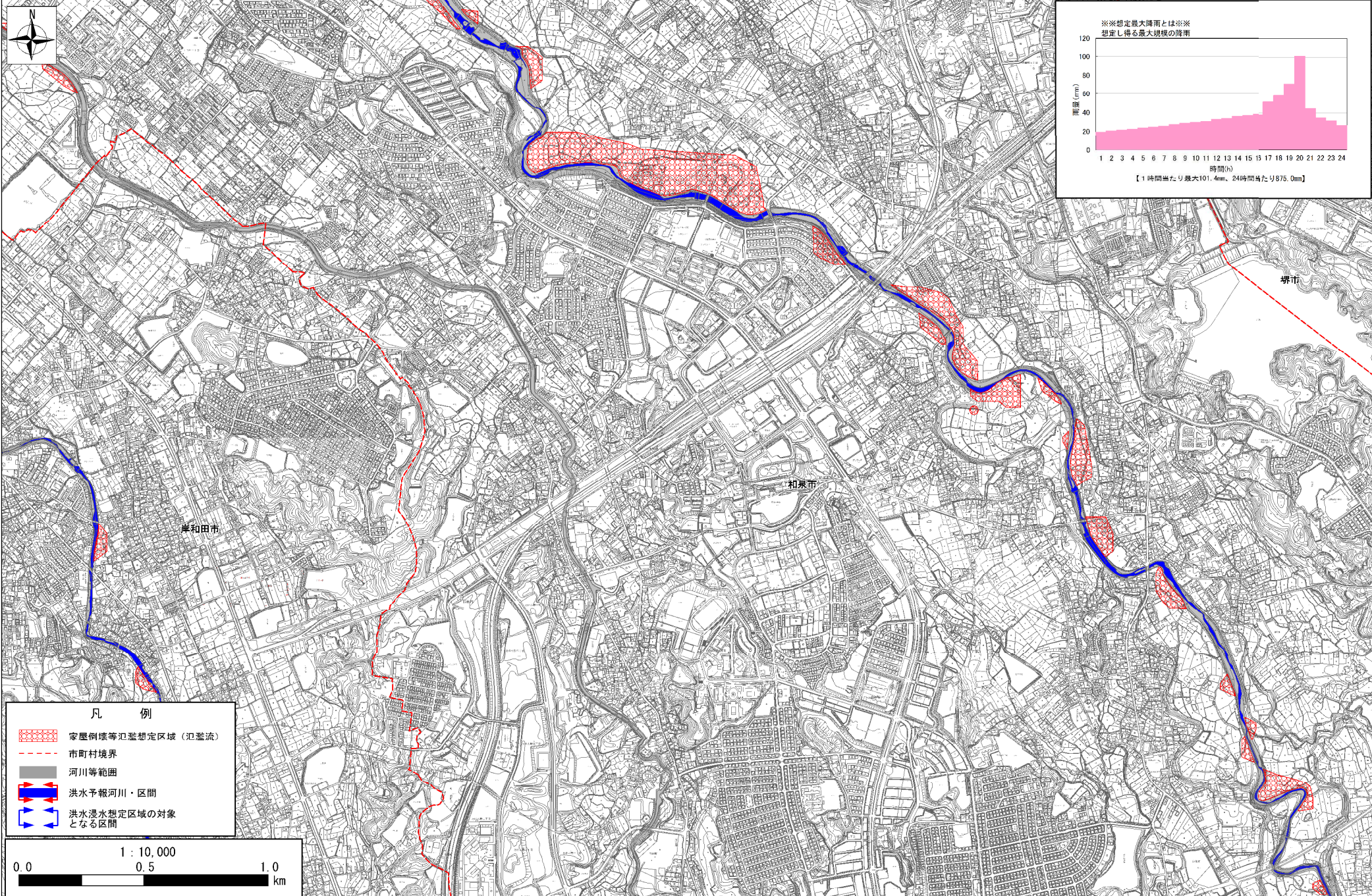
この地図は、大阪府デジタル地図（平成23年度）を複製したものである。

大津川水系 大津川・榎尾川・東榎尾川・父鬼川・松尾川・牛滝川洪水浸水想定区域図（家屋倒壊等氾濫想定区域（氾濫流））拡大図 1



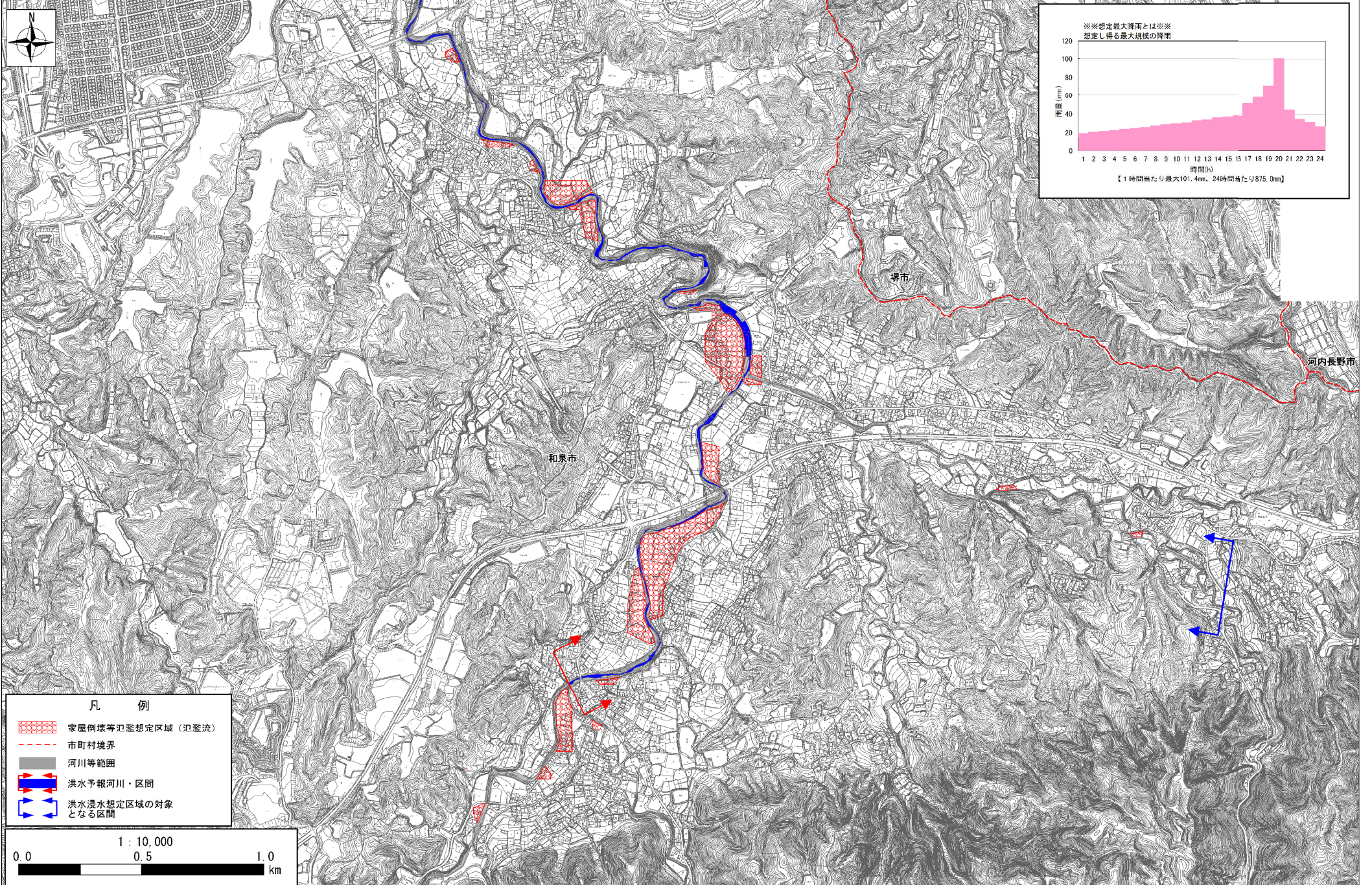
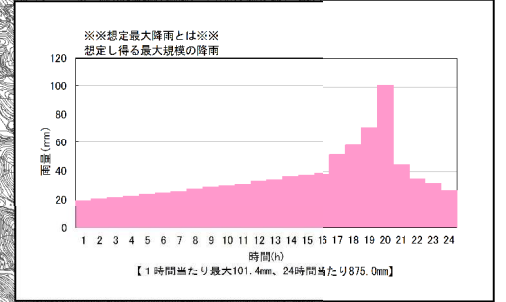
この地図は、大阪府デジタル地図（平成23年度）を複製したものである。

大津川水系 大津川・榎尾川・東榎尾川・父鬼川・松尾川・牛滝川洪水浸水想定区域図（家屋倒壊等氾濫想定区域（氾濫流））拡大図 2

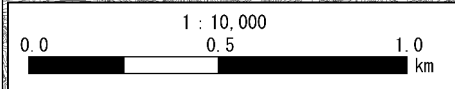


この地図は、大阪府デジタル地図（平成23年度）を複製したものである。

大津川水系 大津川・榎尾川・東榎尾川・父鬼川・松尾川・牛滝川洪水浸水想定区域図（家屋倒壊等氾濫想定区域（氾濫流））拡大図 3



- 凡 例
- 家屋倒壊等氾濫想定区域（氾濫流）
 - 市町村境界
 - 河川等範囲
 - 洪水予報河川・区間
 - 洪水浸水想定区域の対象となる区間



この地図は、大阪府デジタル地図（平成23年度）を複製したものである。

大津川水系大津川・榎尾川・東榎尾川・父鬼川・松尾川・牛滝川
洪水浸水想定区域図（家屋倒壊等氾濫想定区域（河岸浸食））

1. 説明文

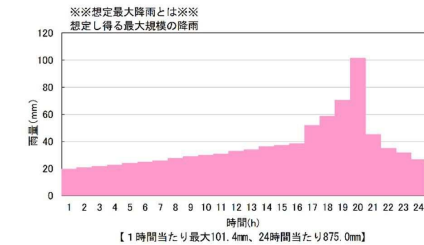
- (1) この図は、大津川水系大津川、榎尾川、東榎尾川、父鬼川、松尾川、牛滝川の大府管理区間について、家屋倒壊等をもたらすような氾濫の発生が想定される区域（家屋倒壊等氾濫想定区域）を表示した図面です。
- (2) この家屋倒壊等氾濫想定区域は、公表時点の大津川、榎尾川、東榎尾川、父鬼川、松尾川、牛滝川の河道及び洪水調節施設の整備状況を勘案して、想定最大規模降雨に伴う洪水により大津川、榎尾川、東榎尾川、父鬼川、松尾川、牛滝川の河岸浸食幅を予測したものです。
- (3) また、家屋倒壊等氾濫想定区域は、大津川、榎尾川、東榎尾川、父鬼川、松尾川、牛滝川の河岸が浸食された場合における、家屋の倒壊・流出等の危険性がある区域の目安を示すものですが、個々の家屋の構造・強度特性等の違いから、この区域の境界は厳密ではなく、あくまで目安であることに留意してください。

2. 基本事項等

- (1) 作成主体 大阪府 鳳土木事務所 岸和田土木事務所
- (2) 公表年月日 平成31年3月20日
- (3) 対象となる河川
 - ・大津川
 - 左岸：泉北郡忠岡町馬瀬地先の牛滝川、榎尾川合流点から海まで
 - 右岸：泉大津市板原町字下川原地先の牛滝川、榎尾川合流点から海まで
 - ・榎尾川
 - 左岸：和泉市榎尾山町1番21地先から大津川合流点まで
 - 右岸：和泉市榎尾山町82番1地先から大津川合流点まで
 - ・東榎尾川
 - 左岸：和泉市善正町587番地の1地先の府道万寿橋から榎尾川合流点まで
 - 右岸：和泉市善正町684番地先の府道万寿橋から榎尾川合流点まで
 - ・父鬼川
 - 左岸：和泉市大野町549番地先から榎尾川合流点まで
 - 右岸：和泉市大野町277番地先から榎尾川合流点まで
 - ・松尾川
 - 左岸：和泉市若樫町1052番地先の府道覚坂橋から牛滝川合流点まで
 - 右岸：和泉市春木川町61番の1地先の府道覚坂橋から牛滝川合流点まで
 - ・牛滝川
 - 左岸：岸和田市大沢町2158番地先の府道紅葉橋下流から大津川合流点まで
 - 右岸：岸和田市大沢町1080番地先の府道紅葉橋下流から大津川合流点まで

(4) 算出の前提となる降雨

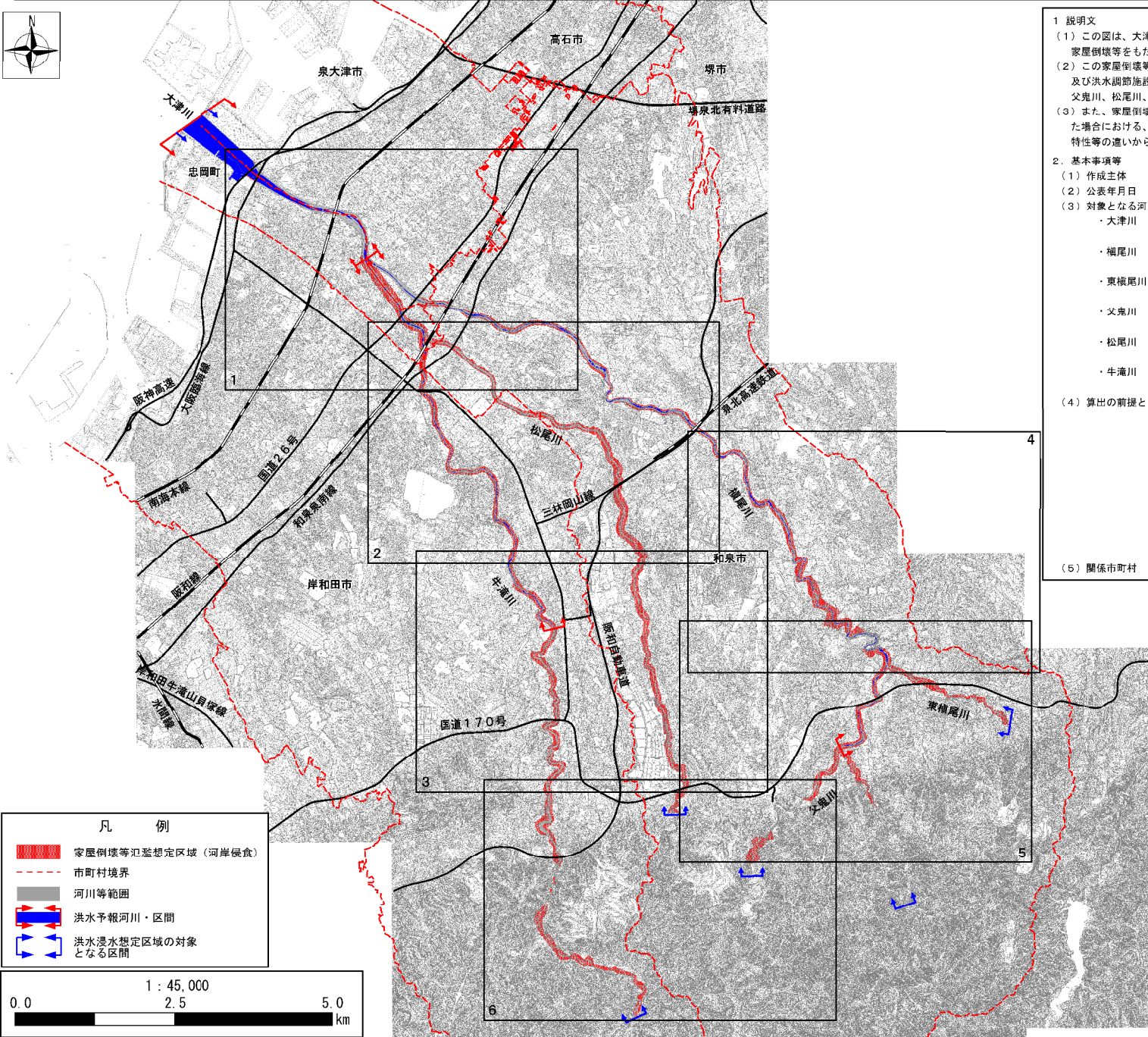
高津地点上流域の24時間総雨量875.0mm、1時間最大雨量101.4mm



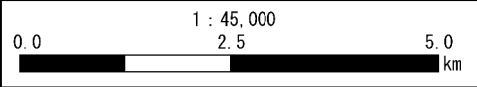
(5) 関係市町村

岸和田市、泉大津市、和泉市、高石市、泉北郡忠岡町

大津川水系 大津川・榎尾川・東榎尾川・父鬼川・松尾川・牛滝川洪水浸水想定区域図（家屋倒壊等氾濫想定区域（河岸侵食））図郭分割図



- 凡 例
- 家屋倒壊等氾濫想定区域（河岸侵食）
 - 市町村境界
 - 河川等範囲
 - 洪水予報河川・区間
 - 洪水浸水想定区域の対象となる区間



1 説明文

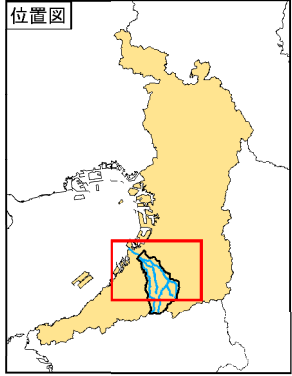
- (1) この図は、大津川水系大津川、榎尾川、東榎尾川、父鬼川、松尾川、牛滝川の大府管理区間について、家屋倒壊等をもたらすような氾濫の発生が想定される区域（家屋倒壊等氾濫想定区域）を表示した図面です。
- (2) この家屋倒壊等氾濫想定区域は、公表時点の大津川、榎尾川、東榎尾川、父鬼川、松尾川、牛滝川の河道及び洪水調節施設の整備状況を勘案して、想定最大規模降雨に伴う洪水により、大津川、榎尾川、東榎尾川、父鬼川、松尾川、牛滝川の河岸侵食幅を予測したものです。
- (3) また、家屋倒壊等氾濫想定区域は、大津川、榎尾川、東榎尾川、父鬼川、松尾川、牛滝川の河岸が侵食された場合における、家屋の倒壊・流出等の危険性がある区域の目安を示すものですが、個々の家屋の構造・強度特性等の違いから、この区域の境界は厳密ではなく、あくまで目安であることに留意してください。

2. 基本事項等

- (1) 作成主体 大阪府 国土土木事務所 岸和田土木事務所
- (2) 公表年月日 平成31年3月20日
- (3) 対象となる河川
 - ・大津川 左岸：泉北郡志岡町馬瀬地先の牛滝川、榎尾川合流点から海まで
右岸：泉大津市板原町宇下川原地先の牛滝川、榎尾川合流点から海まで
 - ・榎尾川 左岸：和泉市榎尾山町1番21地先から大津川合流点まで
右岸：和泉市榎尾山町82番1地先から大津川合流点まで
 - ・東榎尾川 左岸：和泉市善正町587番地の1地先の府道万寿橋から榎尾川合流点まで
右岸：和泉市善正町684番地先の府道万寿橋から榎尾川合流点まで
 - ・父鬼川 左岸：和泉市大野町549番地先から榎尾川合流点まで
右岸：和泉市大野町277番地先から榎尾川合流点まで
 - ・松尾川 左岸：和泉市若樫町1052番地先の府道覚坂橋から牛滝川合流点まで
右岸：和泉市春木川町61番の1地先の府道覚坂橋から牛滝川合流点まで
 - ・牛滝川 左岸：岸和田市大沢町2158番地先の府道紅葉橋下流から大津川合流点まで
右岸：岸和田市大沢町1080番地先の府道紅葉橋下流から大津川合流点まで
- (4) 算出の前提となる降雨 高津地点上流域の24時間総雨量875.0mm、1時間最大雨量101.4mm
※※想定最大降雨とは※※
 想定し得る最大規模の降雨

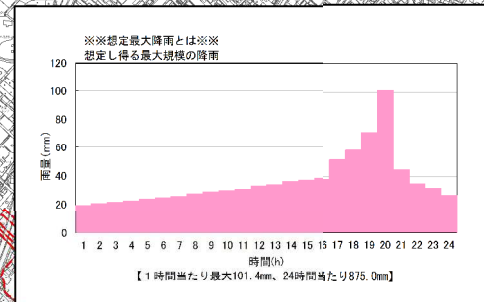
【1時間あたり最大101.4mm、24時間総雨量875.0mm】

(5) 関係市町村 岸和田市、泉大津市、和泉市、高石市、泉北郡志岡町

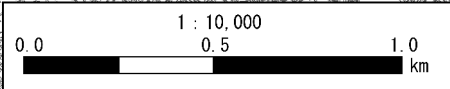


この地図は、大阪府デジタル地図（平成23年度）を複製したものである。

大津川水系 大津川・榎尾川・東榎尾川・父鬼川・松尾川・牛滝川洪水浸水想定区域図（家屋倒壊等氾濫想定区域（河岸侵食））拡大図 1



- 凡 例
- 家屋倒壊等氾濫想定区域（河岸侵食）
 - 市町村境界
 - 河川等範囲
 - 洪水予報河川・区間
 - 洪水浸水想定区域の対象となる区間



この地図は、大阪府デジタル地図（平成23年度）を複製したものである。

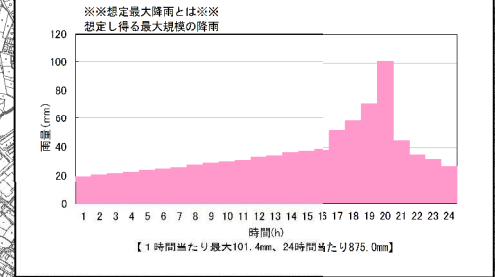
大津川水系 大津川・榎尾川・東榎尾川・父鬼川・松尾川・牛滝川洪水浸水想定区域図（家屋倒壊等氾濫想定区域（河岸侵食））拡大図 2



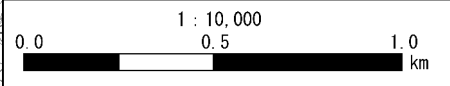
忠岡町

和泉市

岸和田市

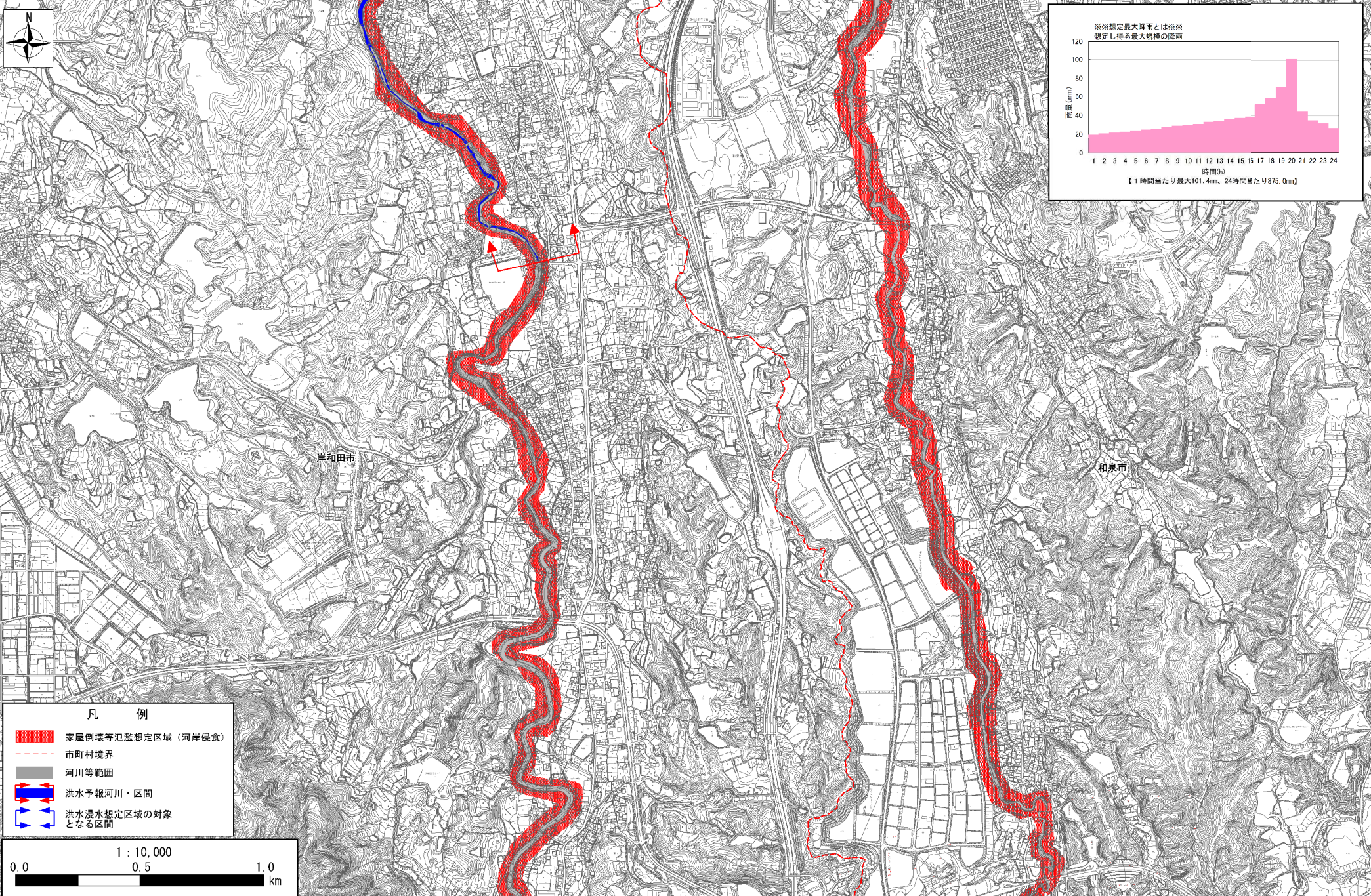
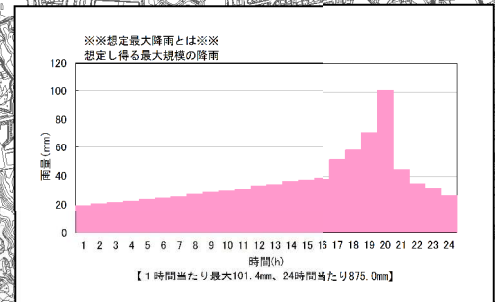


- 凡 例
- 家屋倒壊等氾濫想定区域（河岸侵食）
 - 市町村境界
 - 河川等範囲
 - 洪水予報河川・区間
 - 洪水浸水想定区域の対象となる区間



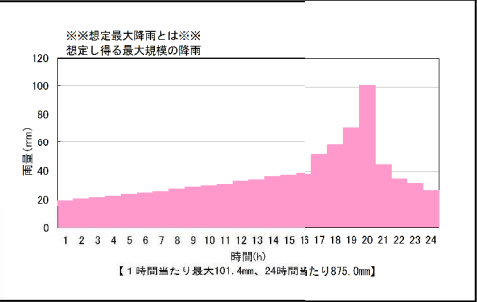
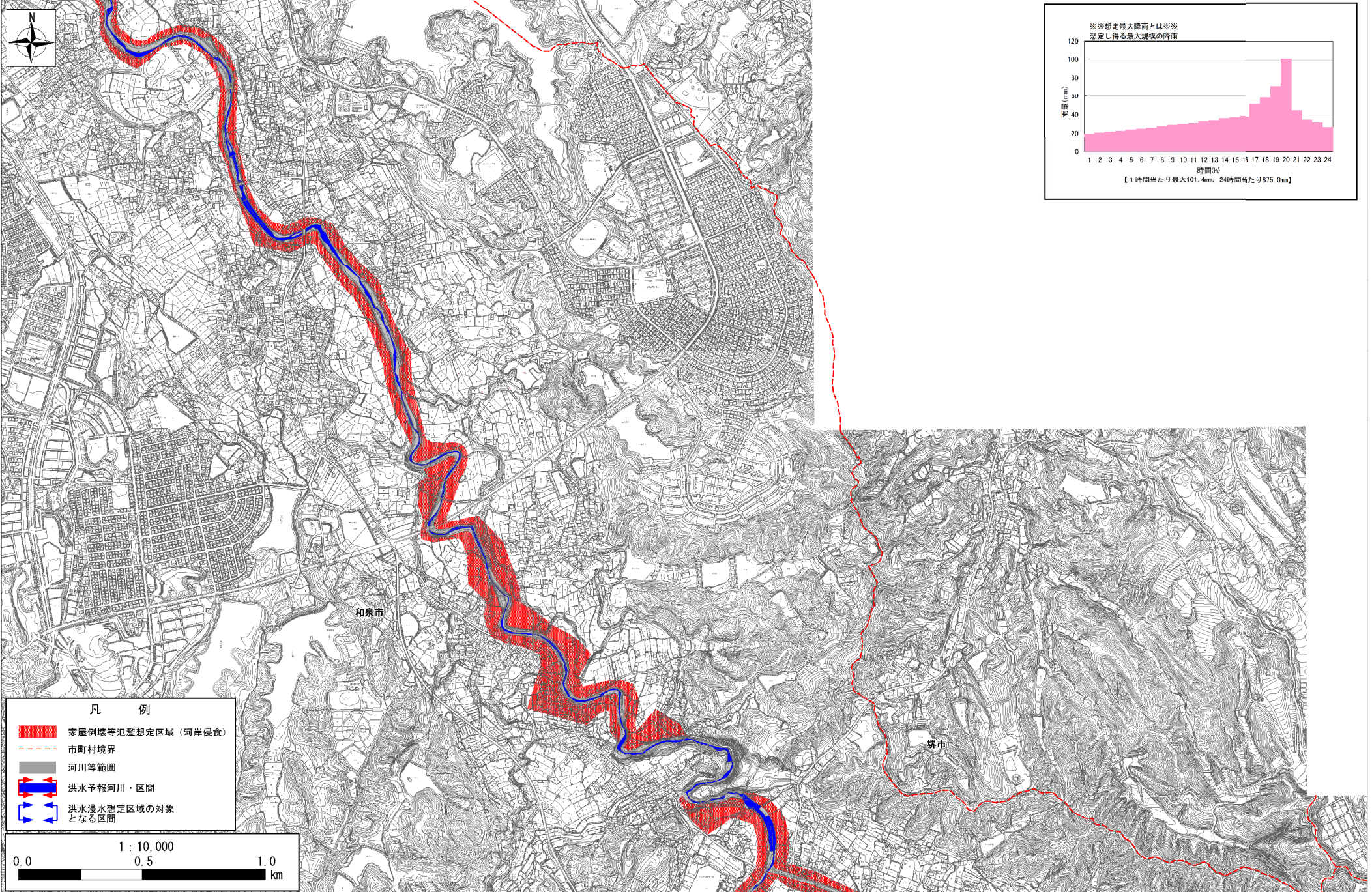
この地図は、大阪府デジタル地図（平成23年度）を複製したものである。

大津川水系 大津川・榎尾川・東榎尾川・父鬼川・松尾川・牛滝川洪水浸水想定区域図（家屋倒壊等氾濫想定区域（河岸侵食））拡大図3



この地図は、大阪府デジタル地図（平成23年度）を複製したものである。

大津川水系 大津川・榎尾川・東榎尾川・父鬼川・松尾川・牛滝川洪水浸水想定区域図（家屋倒壊等氾濫想定区域（河岸侵食））拡大図 4



凡 例

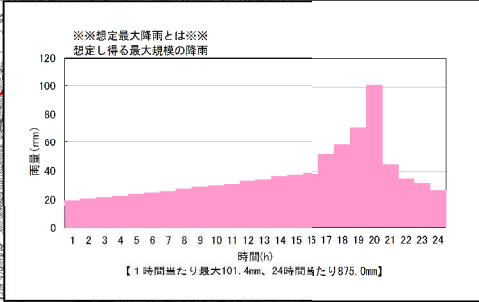
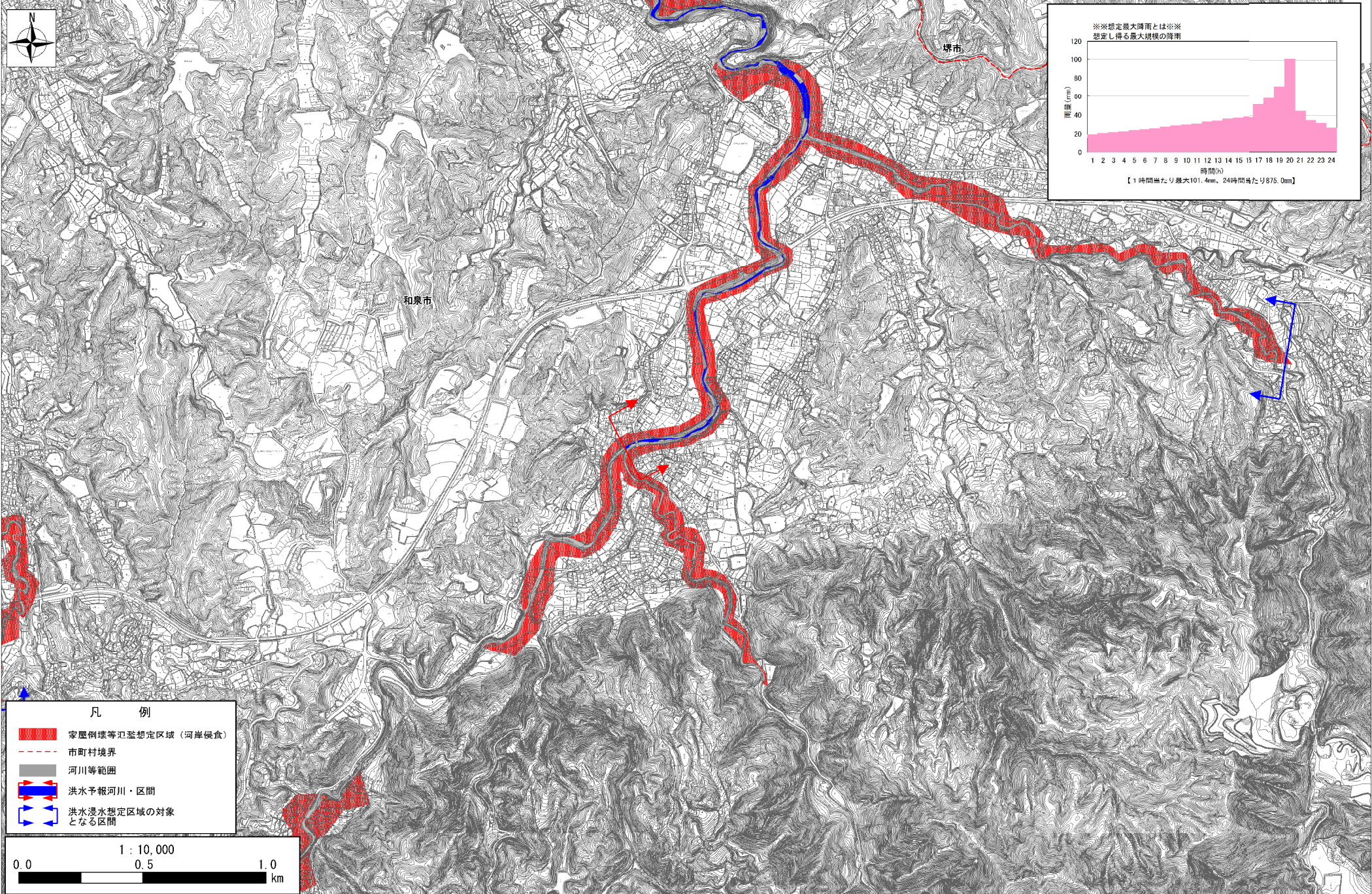
- 家屋倒壊等氾濫想定区域（河岸侵食）
- 市町村境界
- 河川等範囲
- 洪水予報河川・区間
- 洪水浸水想定区域の対象となる区間

1 : 10,000

0.0 0.5 1.0
km

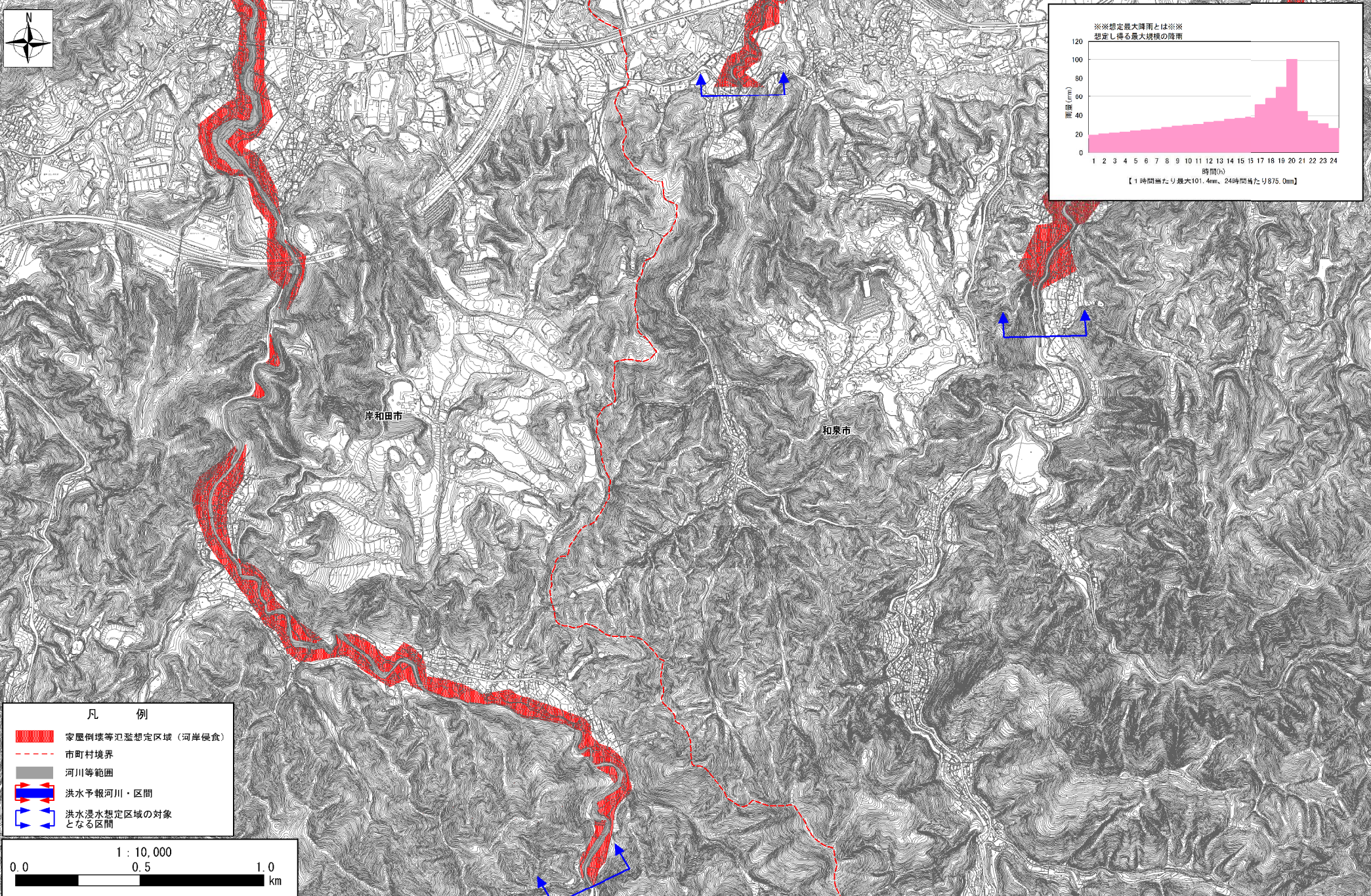
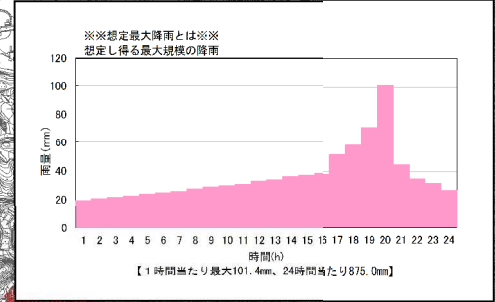
この地図は、大阪府デジタル地図（平成23年度）を複製したものである。

大津川水系 大津川・榎尾川・東榎尾川・父鬼川・松尾川・牛滝川洪水浸水想定区域図（家屋倒壊等氾濫想定区域（河岸侵食））拡大図 5

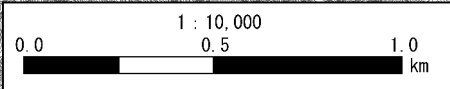


この地図は、大阪府デジタル地図（平成23年度）を複製したものである。

大津川水系 大津川・榎尾川・東榎尾川・父鬼川・松尾川・牛滝川洪水浸水想定区域図（家屋倒壊等氾濫想定区域（河岸侵食））拡大図6



- 凡 例
- 家屋倒壊等氾濫想定区域（河岸侵食）
 - 市町村境界
 - 河川等範囲
 - 洪水予報河川・区間
 - 洪水浸水想定区域の対象となる区間



この地図は、大阪府デジタル地図（平成23年度）を複製したものである。