

淀川水系神田川洪水浸水想定区域図
(計画規模)

1. 説明文

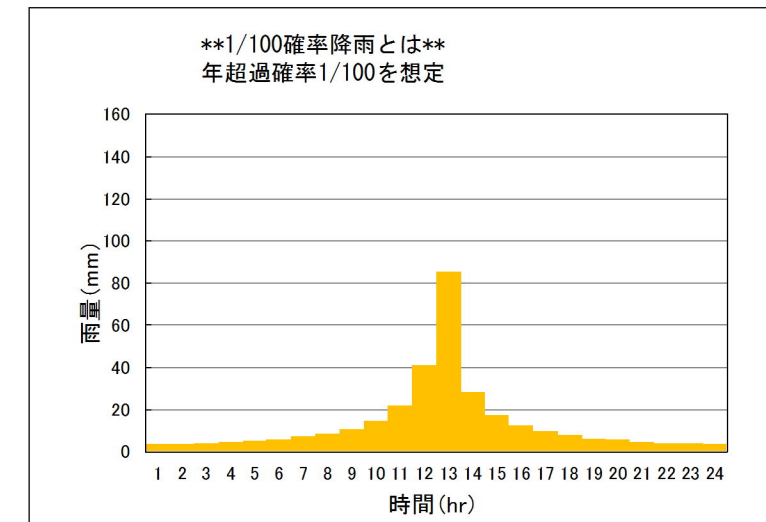
- (1) この図は、淀川水系神田川の大阪府管理区間について、水防法の規定（一部準用）に基づき計画降雨により浸水が想定される区域、浸水した場合に想定される水深を表示した図面です。
- (2) この洪水浸水想定区域図は、公表時点の神田川の河道及び洪水調節施設の整備状況を勘案して、年超過確率 1/100（毎年、1 年間にその規模を超える洪水が発生する確率が 1/100）の降雨に伴う洪水により神田川が氾濫した場合の浸水の状況をシミュレーションにより予測したものです。
- (3) なお、このシミュレーションの実施にあたっては、府管理河川以外（支川など）の決壊による氾濫、シミュレーションの前提となる降雨を超える規模の降雨による氾濫、高潮及び内水による氾濫等を考慮していませんので、この浸水が想定される区域以外の区域においても浸水が発生する場合や、想定される水深が実際の浸水深と異なる場合があります。

2. 基本事項等

- (1) 作成主体 大阪府池田土木事務所
- (2) 公表年月日 令和 2 年 11 月 30 日
- (3) 対象となる河川
 - ・ 神田川
 - 左岸：池田市神田 4 丁目 1030 番の 1 地先の上流端を示す柱標から猪名川への合流点まで
 - 右岸：同上

(5) 算出の前提となる降雨

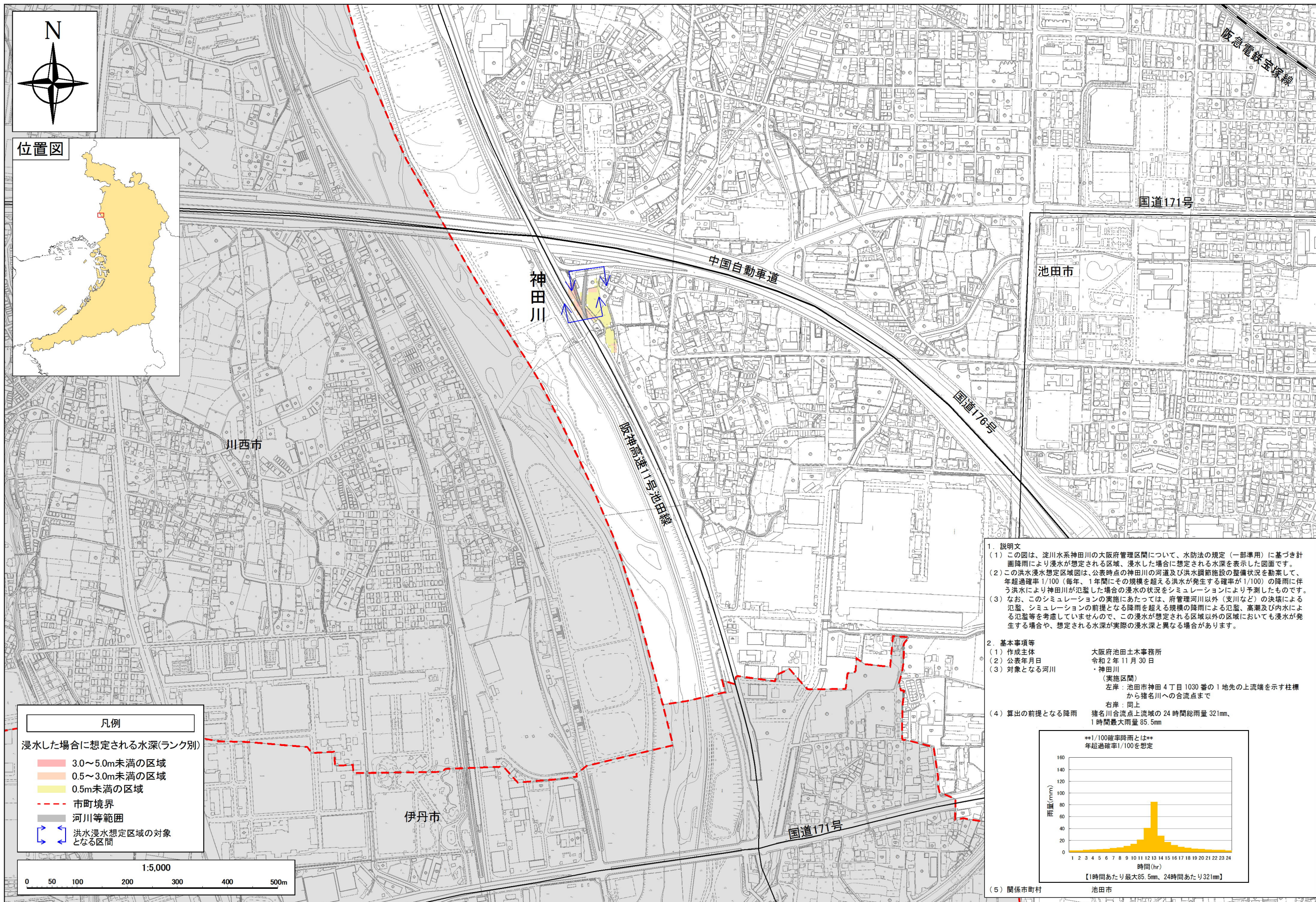
猪名川合流点上流域の 24 時間総雨量 321mm、1 時間最大雨量 85.5mm



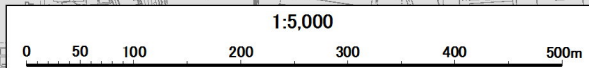
(6) 関係市町村

池田市

淀川水系 神田川 洪水浸水想定区域図(計画規模)



- 凡例**
- 浸水した場合に想定される水深(ランク別)
- 3.0~5.0m未満の区域
 - 0.5~3.0m未満の区域
 - 0.5m未満の区域
 - 市町境界
 - 河川等範囲
 - 洪水浸水想定区域の対象となる区間



1. 説明文

(1) この図は、淀川水系神田川の大府管理区間について、水防法の規定(一部準用)に基づき計画降雨により浸水が想定される区域、浸水した場合に想定される水深を表示した図面です。

(2) この洪水浸水想定区域図は、公表時点の神田川の河道及び洪水調節施設の整備状況を勘案して、年超過確率1/100(毎年、1年間にその規模を超える洪水が発生する確率が1/100)の降雨に伴う洪水により神田川が氾濫した場合の浸水の状況をシミュレーションにより予測したものです。

(3) なお、このシミュレーションの実施にあたっては、府管理河川以外(支川など)の決壊による氾濫、シミュレーションの前提となる降雨を超える規模の降雨による氾濫、高潮及び内水による氾濫等を考慮していませんので、この浸水が想定される区域以外の区域においても浸水が発生する場合や、想定される水深が実際の浸水深と異なる場合があります。

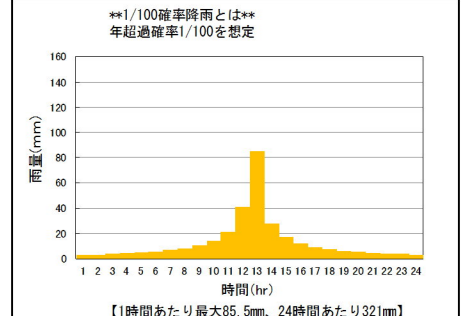
2. 基本事項等

(1) 作成主体 大阪府池田土木事務所

(2) 公表年月日 令和2年11月30日

(3) 対象となる河川 神田川
(実施区間) 左岸：池田市神田4丁目1030番の1地先の上流端を示す柱標から猪名川への合流点まで
右岸：同上

(4) 算出の前提となる降雨 猪名川合流点上流域の24時間総雨量321mm、1時間最大雨量85.5mm



(5) 関係市町村 池田市

この地図は、大阪府デジタル地形図(平成23年度)を複製したものである。