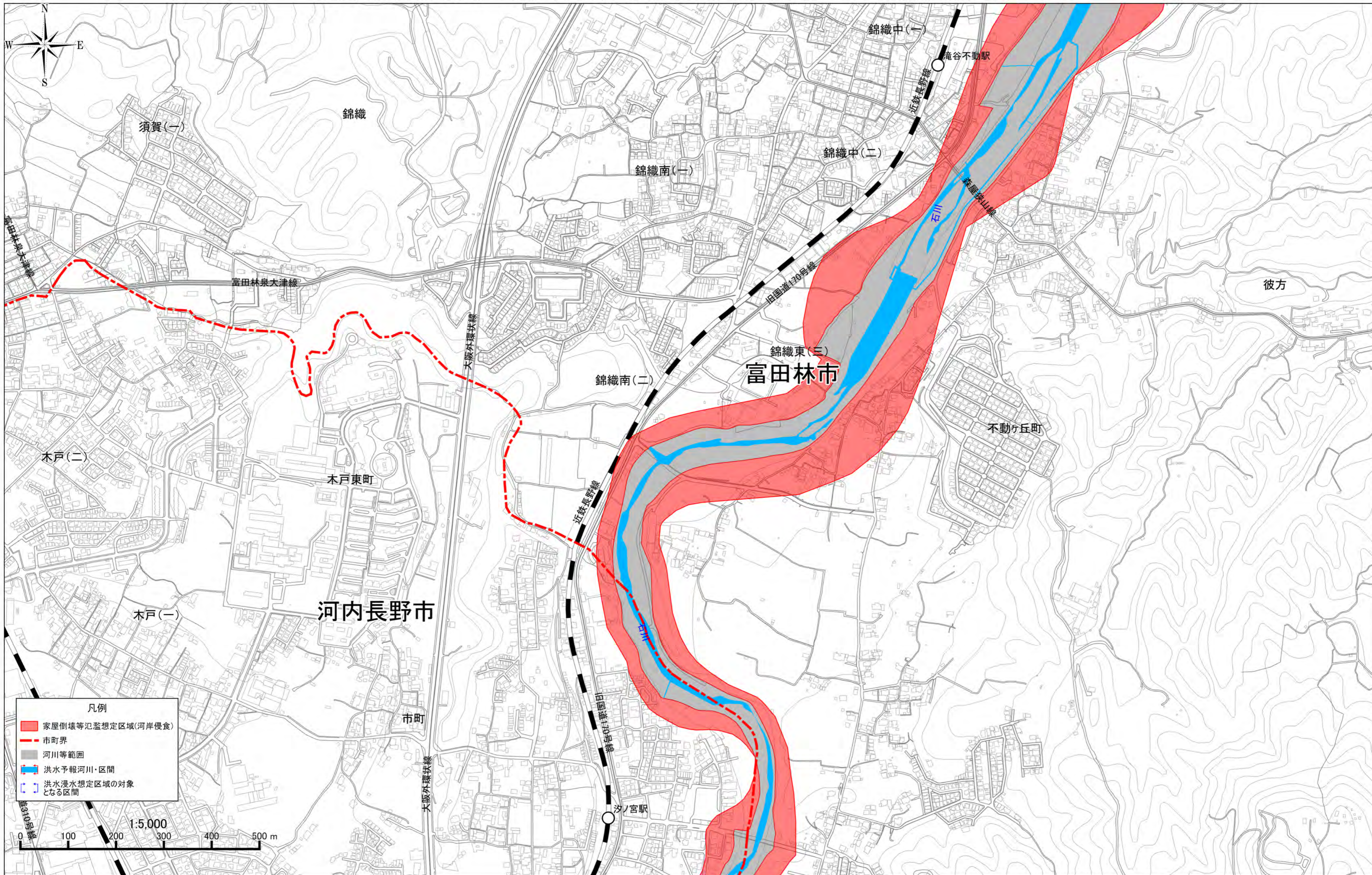
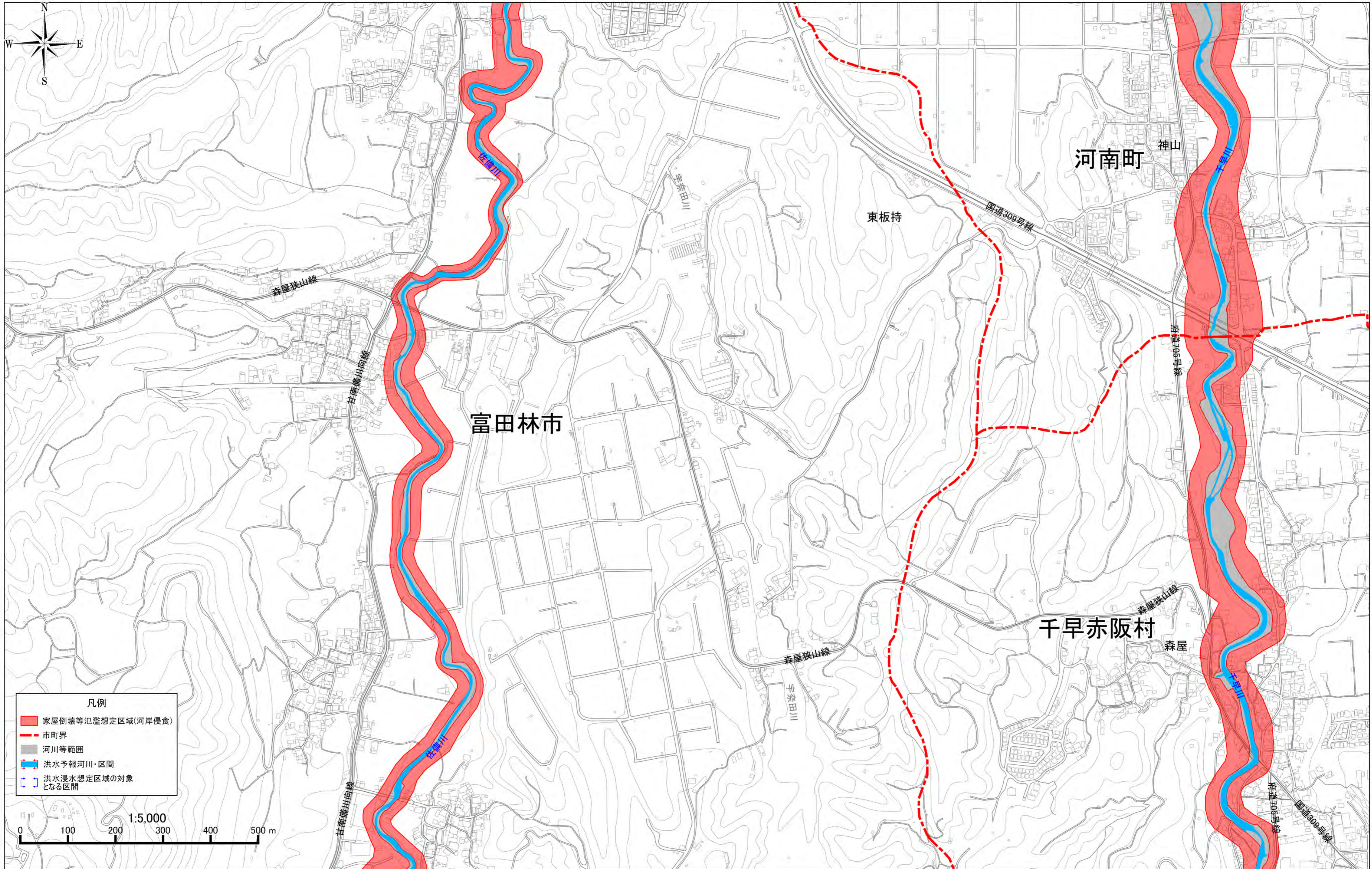


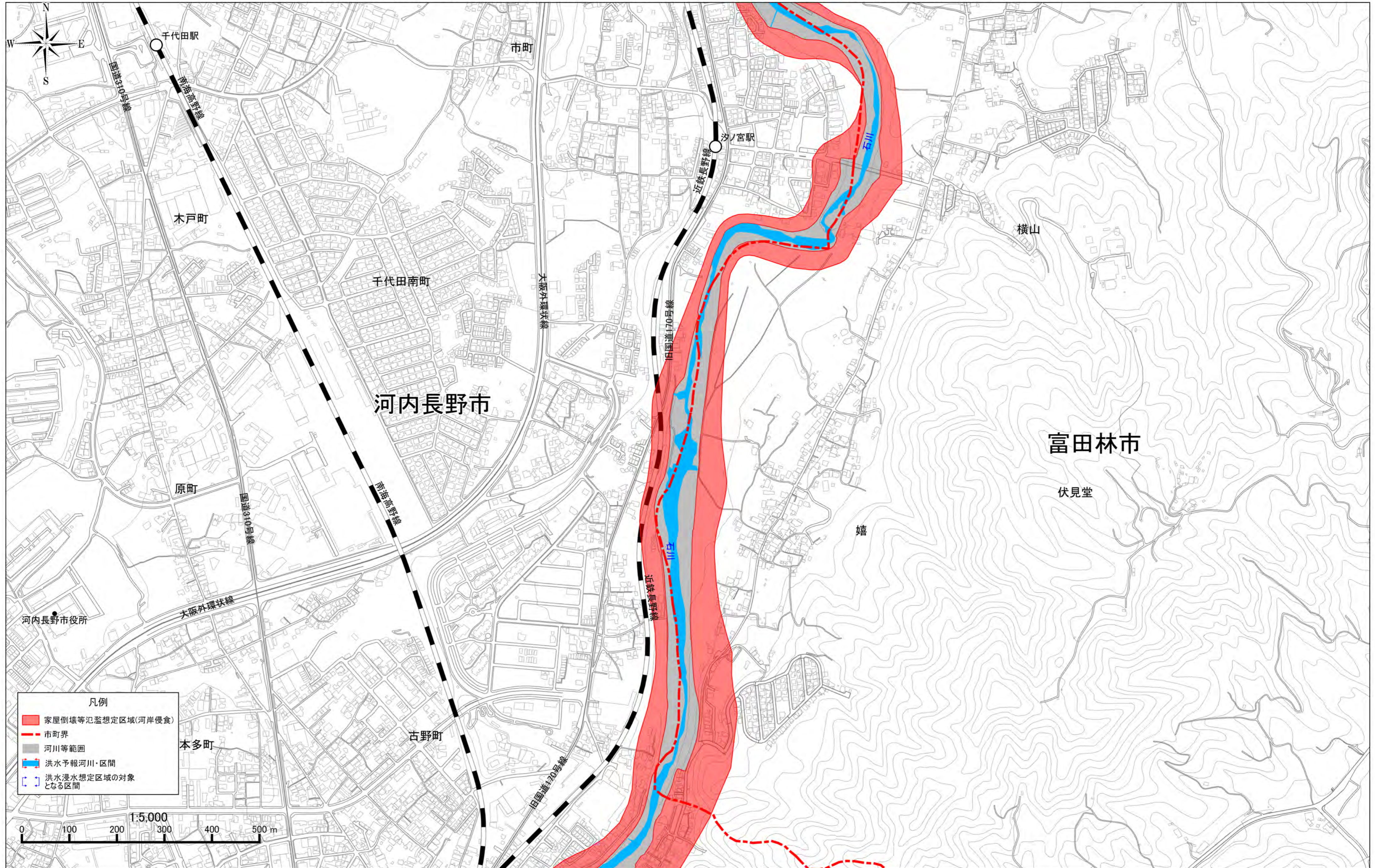
大和川水系 石川・飛鳥川・大乘川・梅川・太井川・千早川・水越川・佐備川・宇奈田川・天見川・石見川・加賀田川 洪水浸水想定区域図(家屋倒壊等氾濫想定区域(河岸侵食)) 12



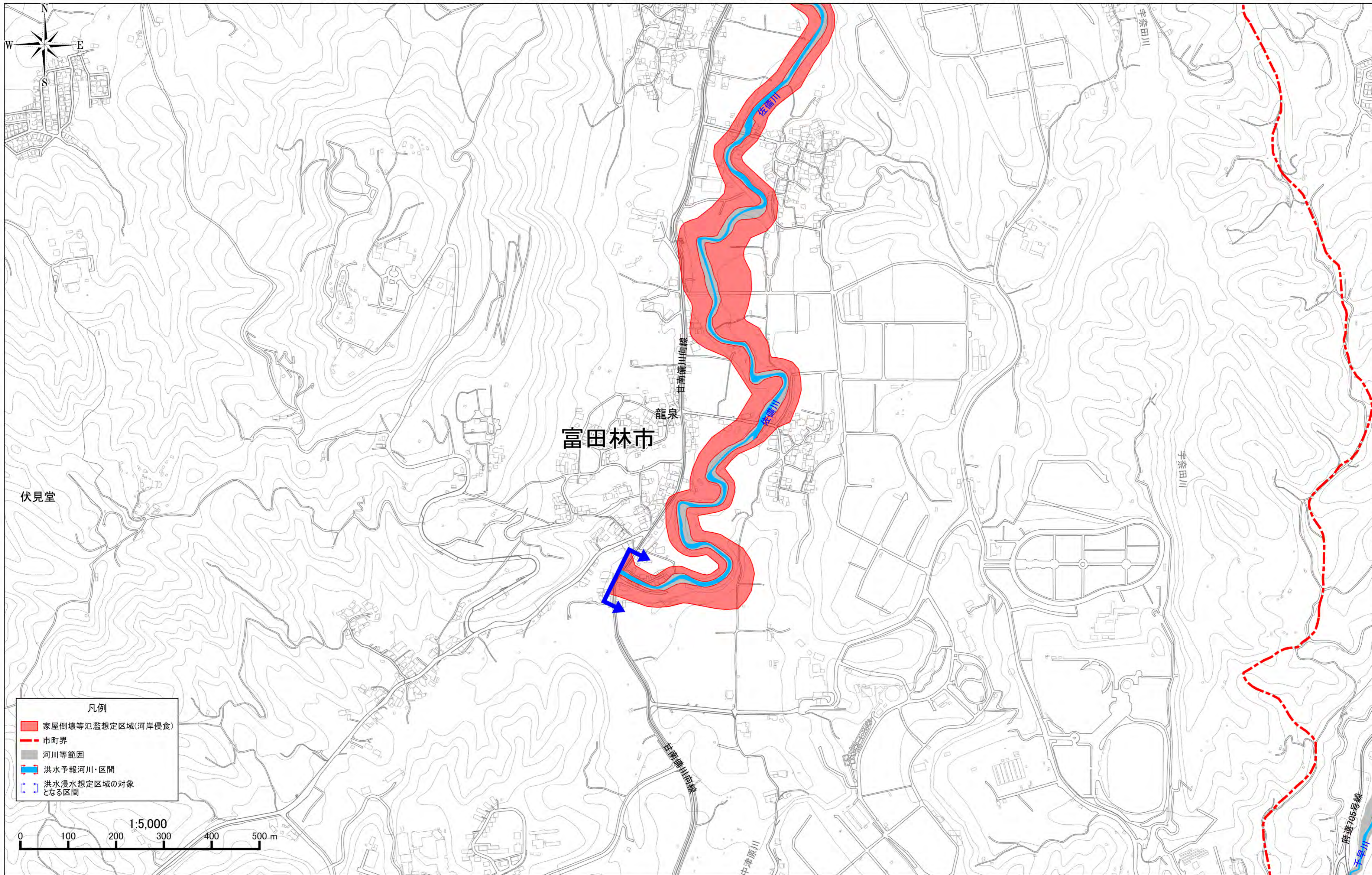
大和川水系 石川・飛鳥川・大乘川・梅川・太井川・千早川・水越川・佐備川・宇奈田川・天見川・石見川・加賀田川
 洪水浸水想定区域図(家屋倒壊等氾濫想定区域(河岸侵食)) 13



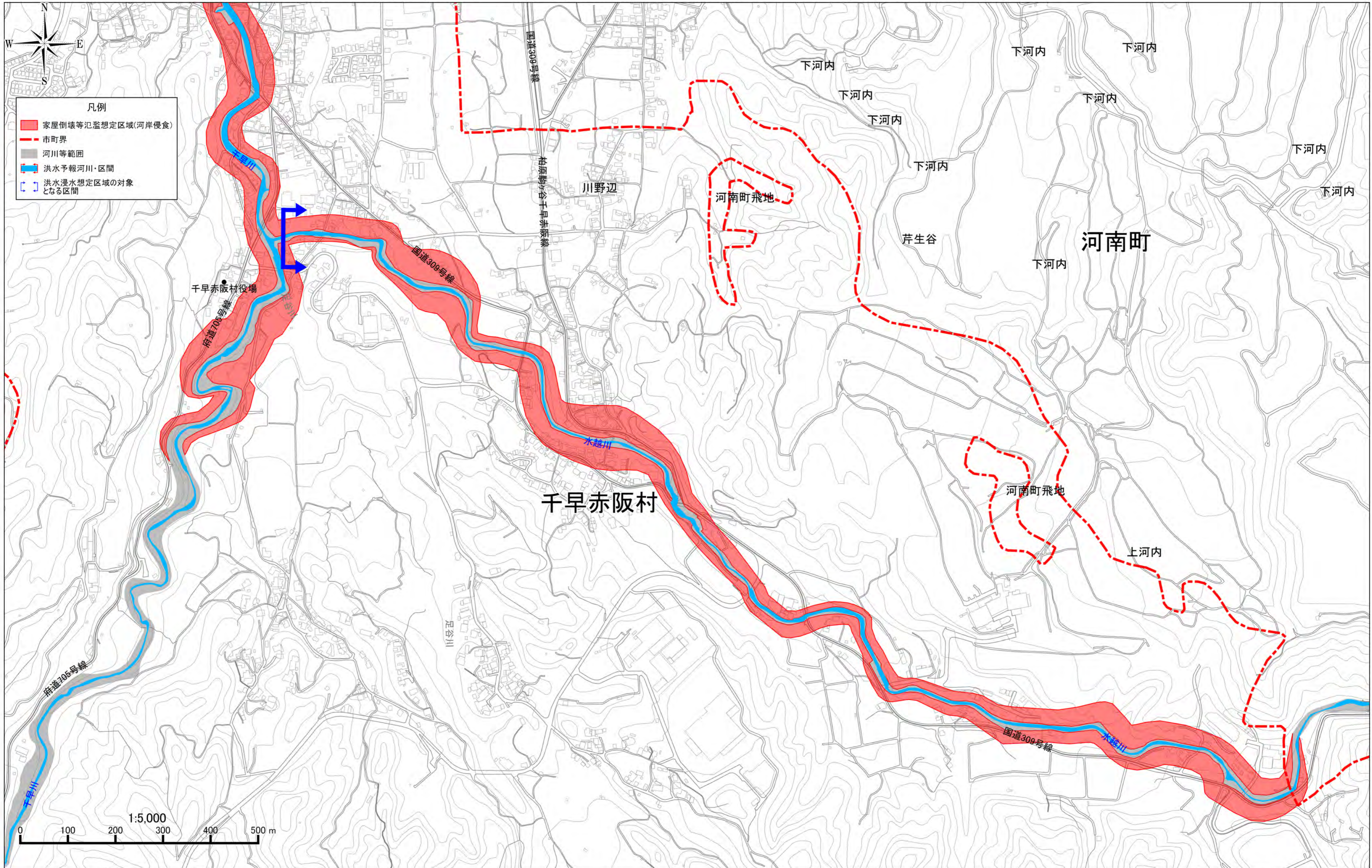
大和川水系 石川・飛鳥川・大乘川・梅川・太井川・千早川・水越川・佐備川・宇奈田川・天見川・石見川・加賀田川 洪水浸水想定区域図(家屋倒壊等氾濫想定区域(河岸侵食)) 14



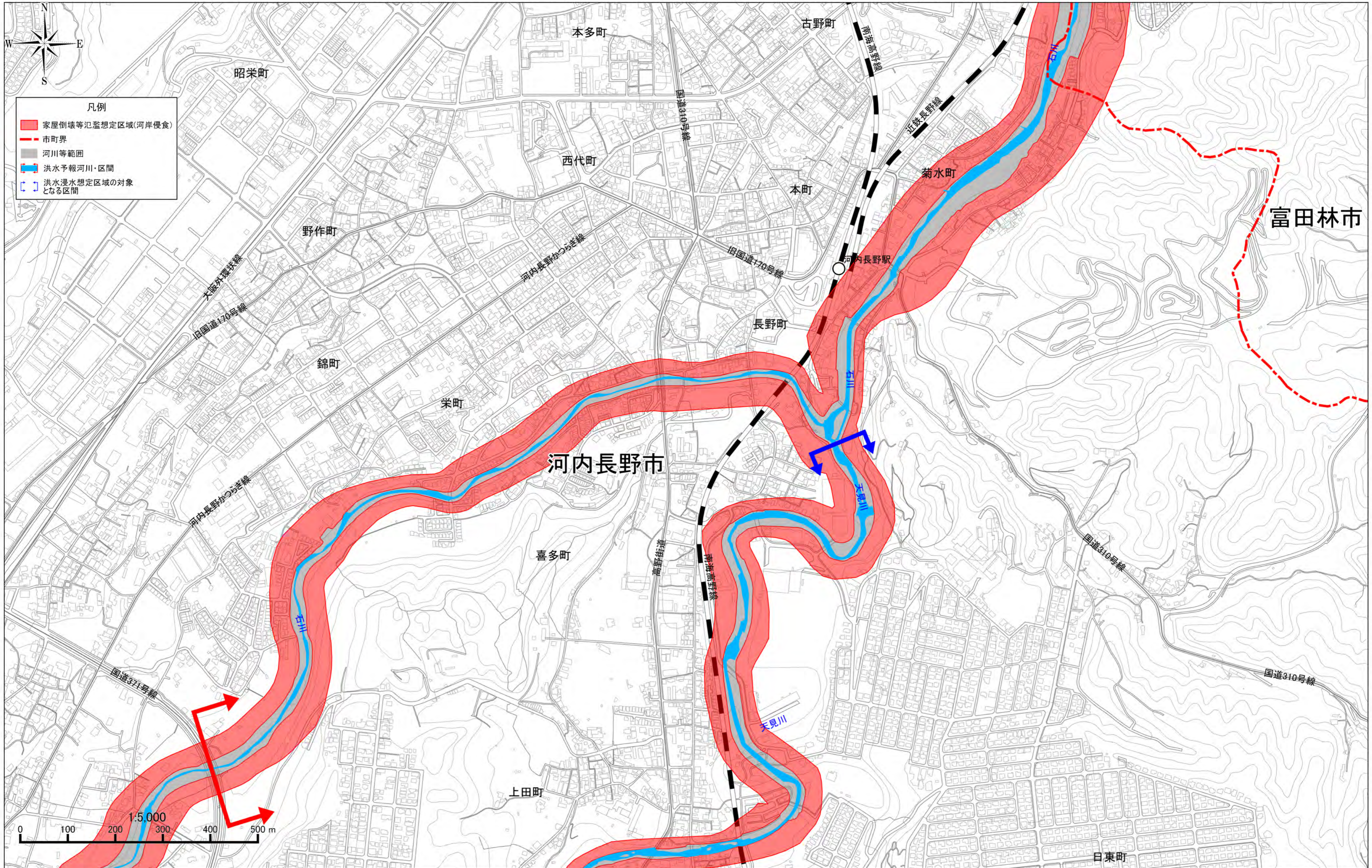
大和川水系 石川・飛鳥川・大乘川・梅川・太井川・千早川・水越川・佐備川・宇奈田川・天見川・石見川・加賀田川
洪水浸水想定区域図(家屋倒壊等氾濫想定区域(河岸侵食)) 15



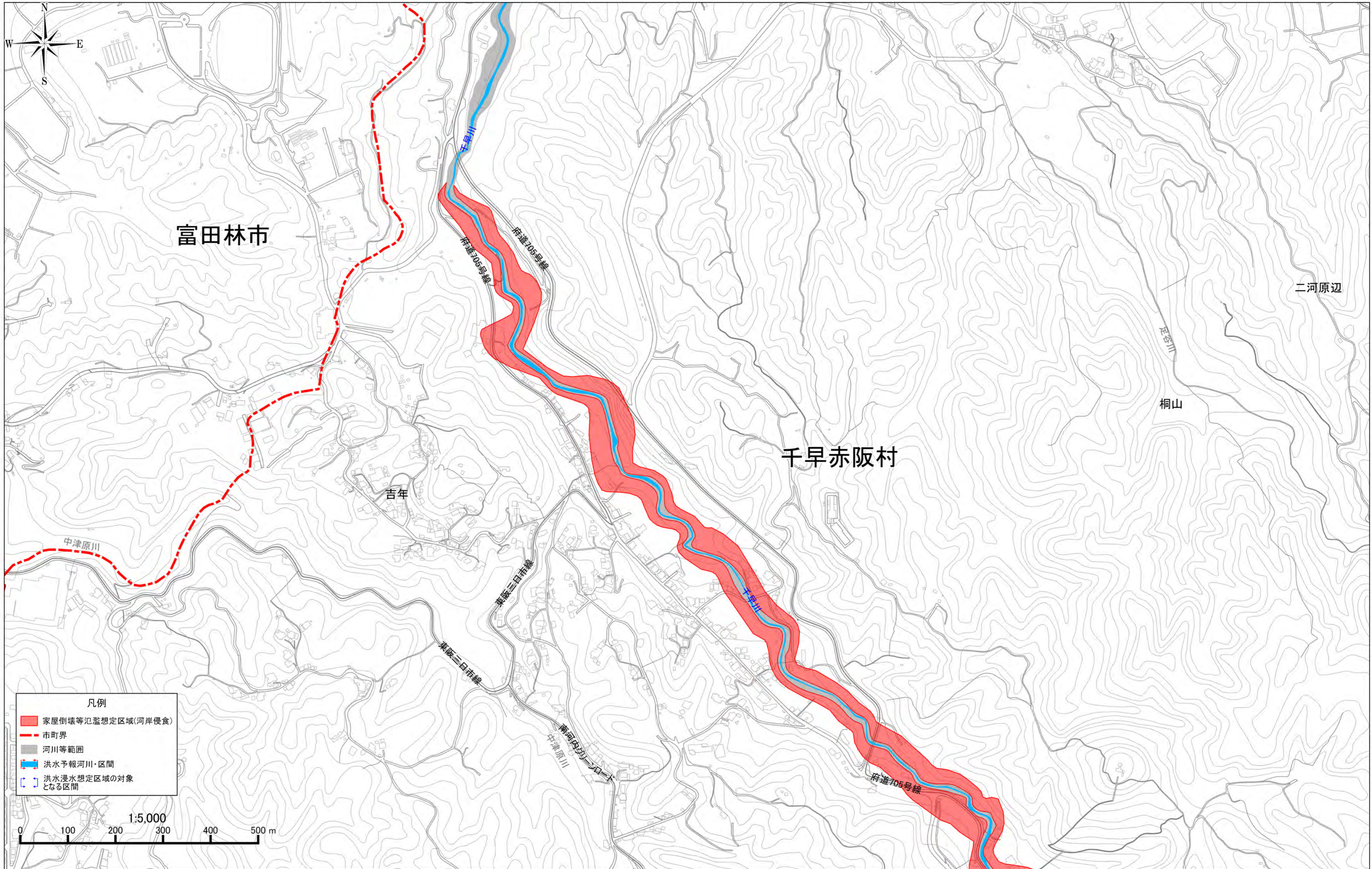
大和川水系 石川・飛鳥川・大乘川・梅川・太井川・千早川・水越川・佐備川・宇奈田川・天見川・石見川・加賀田川 洪水浸水想定区域図(家屋倒壊等氾濫想定区域(河岸侵食)) 16



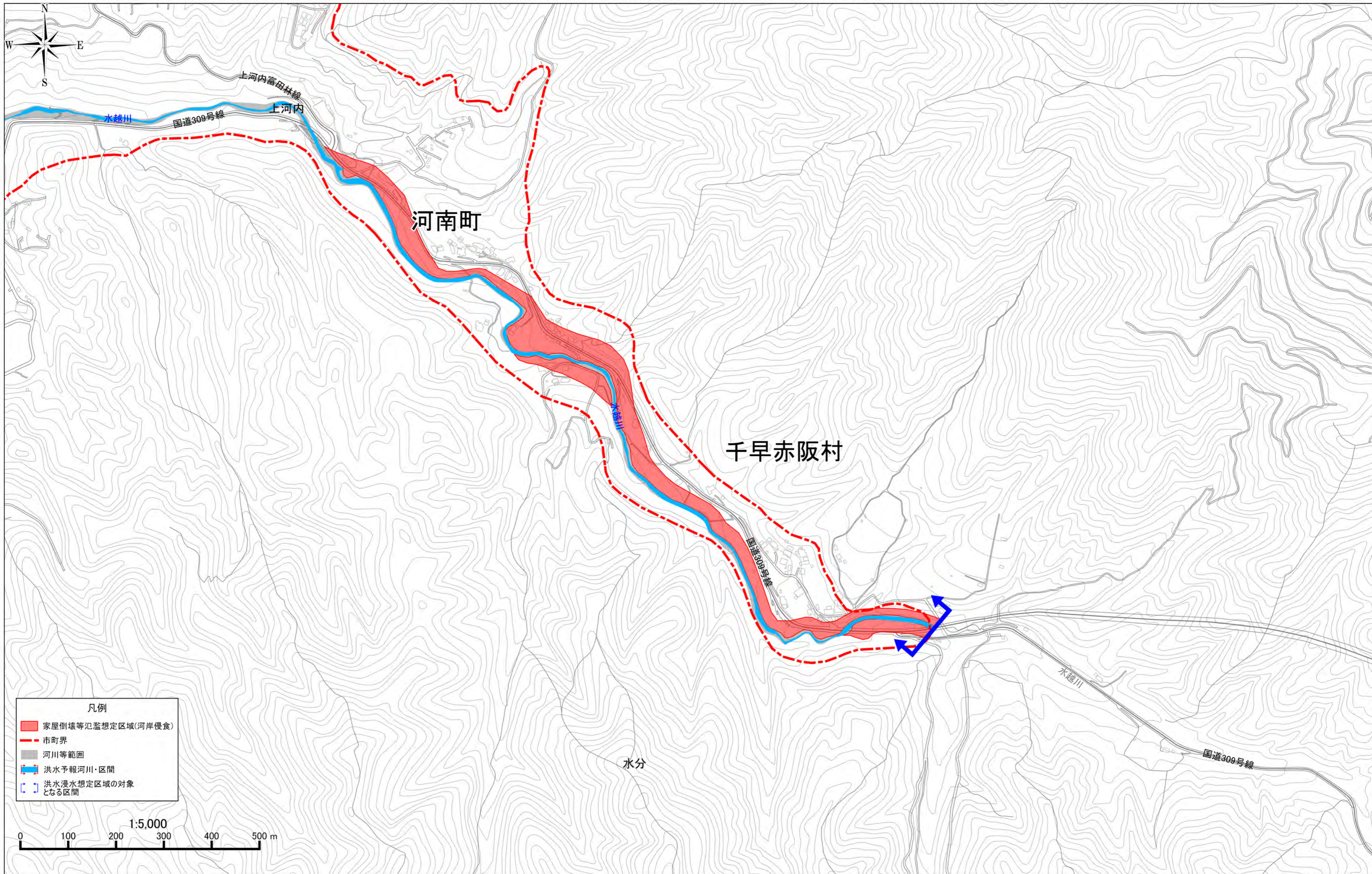
大和川水系 石川・飛鳥川・大乘川・梅川・太井川・千早川・水越川・佐備川・宇奈田川・天見川・石見川・加賀田川 洪水浸水想定区域図(家屋倒壊等氾濫想定区域(河岸侵食)) 17



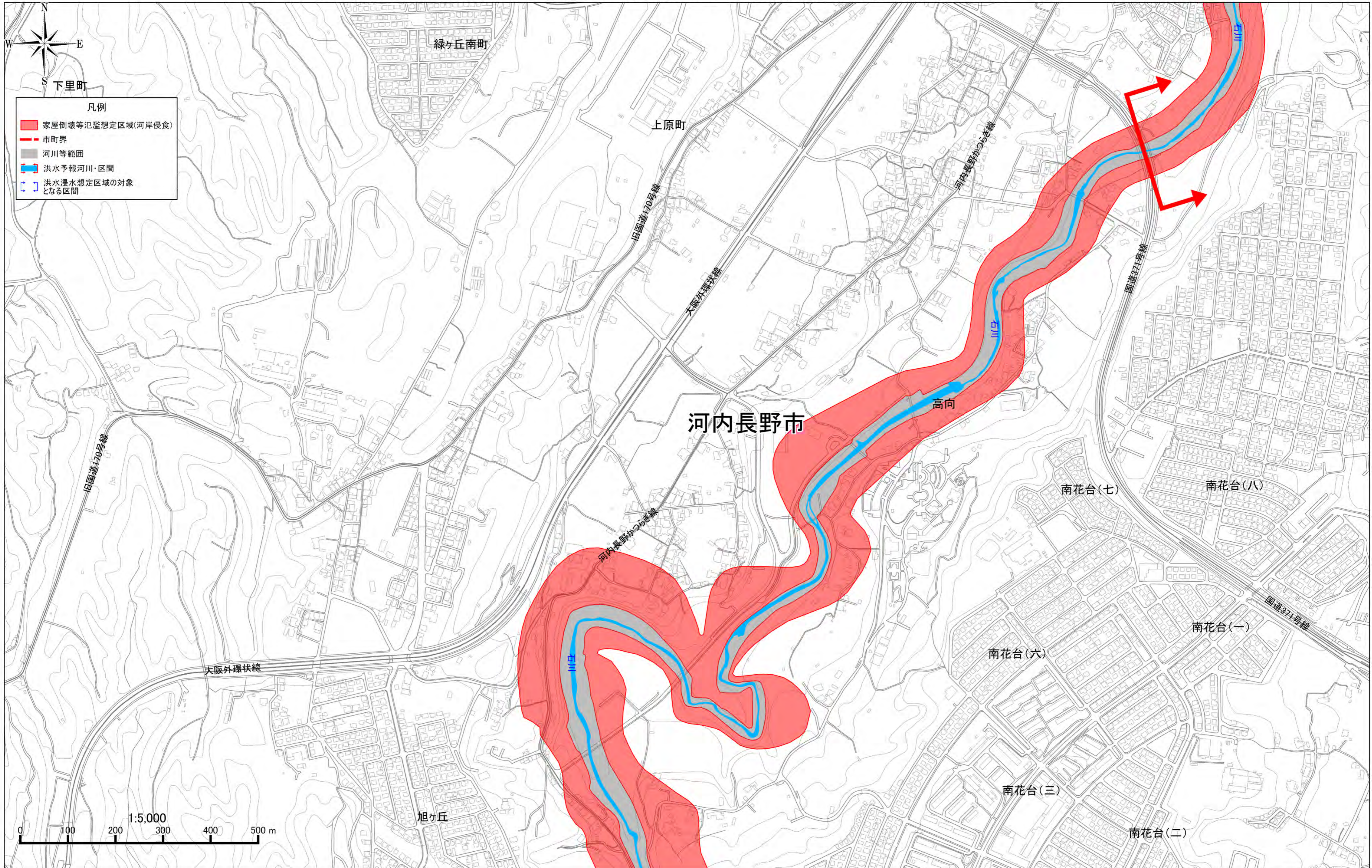
大和川水系 石川・飛鳥川・大乘川・梅川・太井川・千早川・水越川・佐備川・宇奈田川・天見川・石見川・加賀田川
 洪水浸水想定区域図(家屋倒壊等氾濫想定区域(河岸侵食)) 18



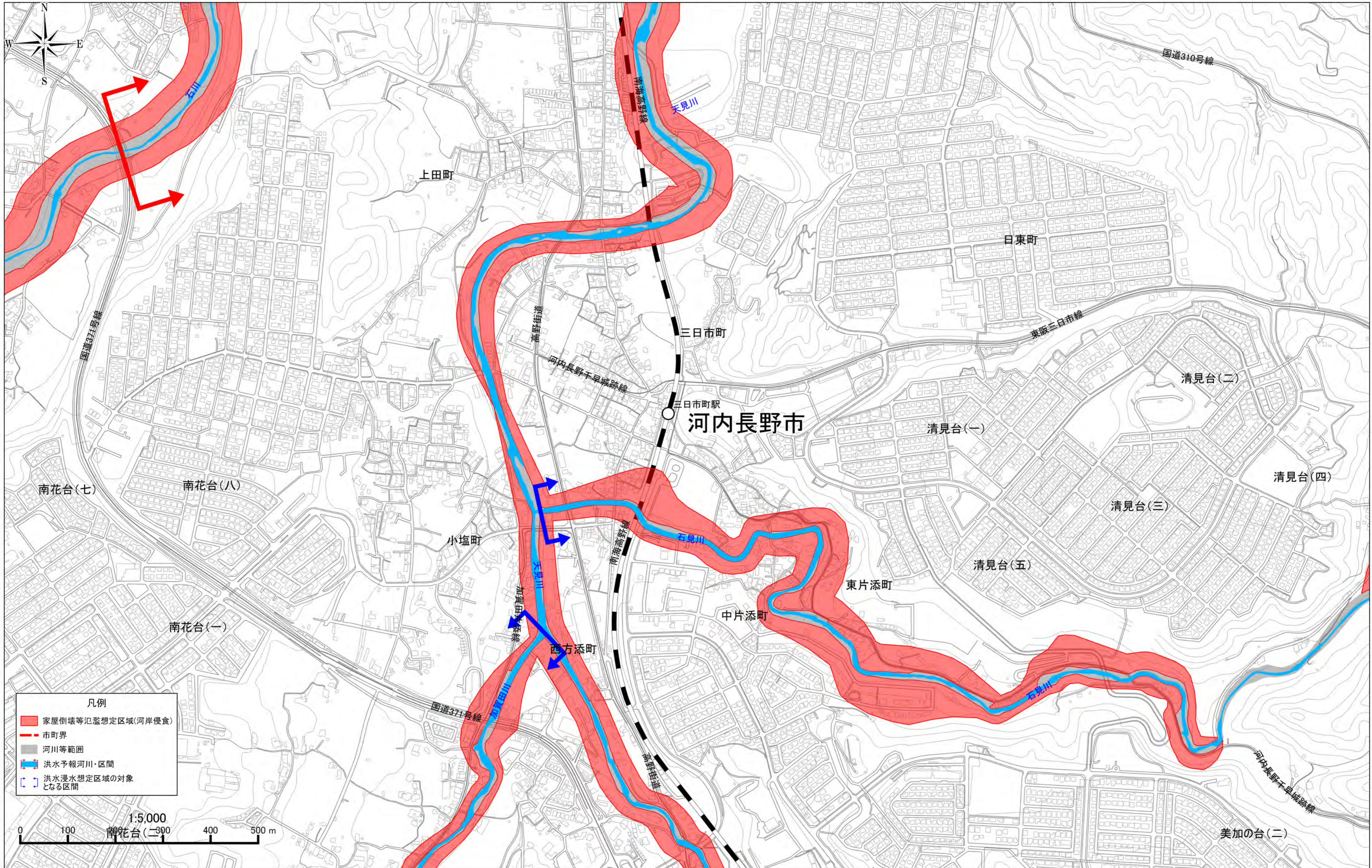
大和川水系 石川・飛鳥川・大乘川・梅川・太井川・千早川・水越川・佐備川・宇奈田川・天見川・石見川・加賀田川
洪水浸水想定区域図(家屋倒壊等氾濫想定区域(河岸侵食)) 19



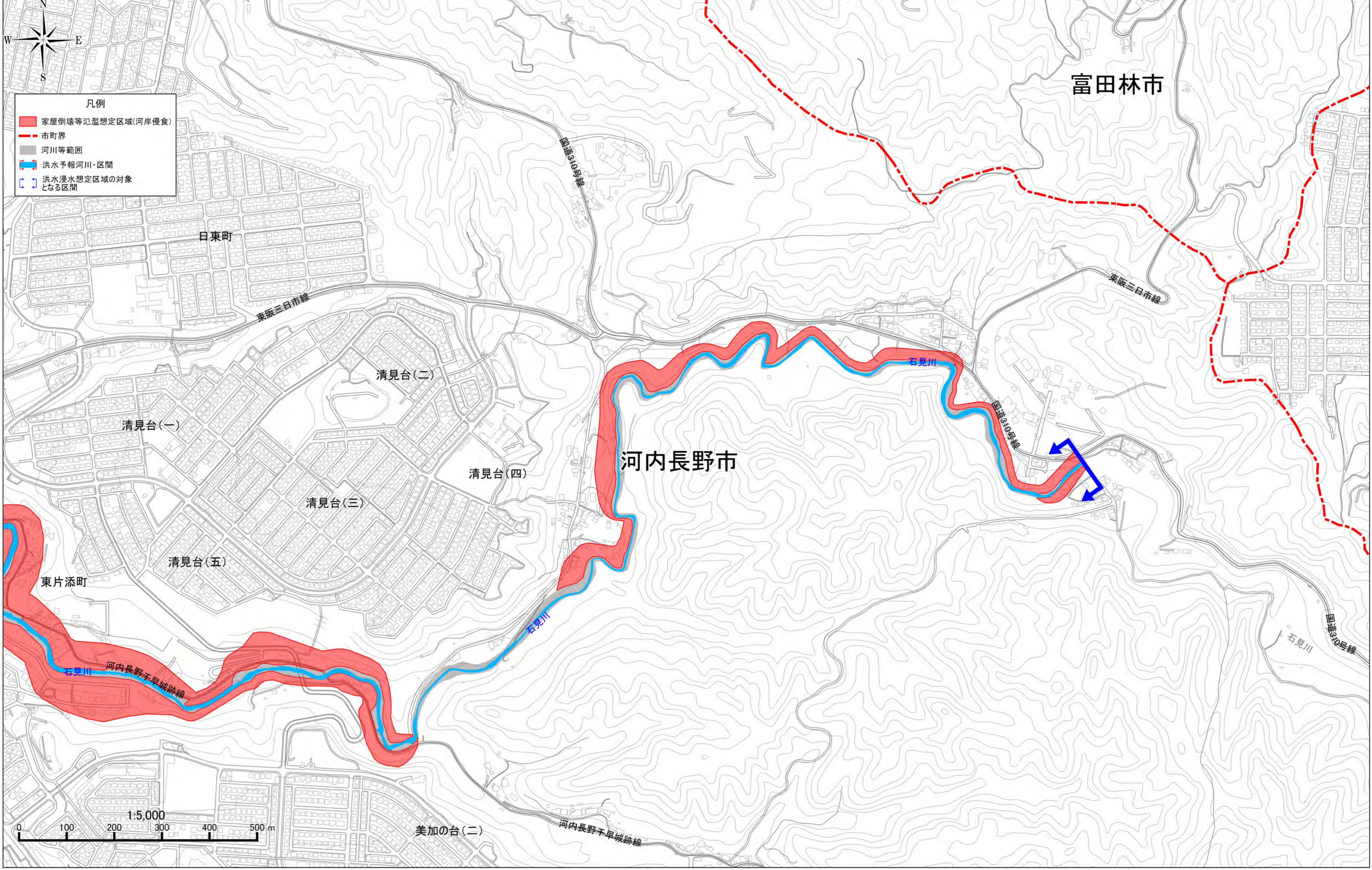
大和川水系 石川・飛鳥川・大乘川・梅川・太井川・千早川・水越川・佐備川・宇奈田川・天見川・石見川・加賀田川
 洪水浸水想定区域図(家屋倒壊等氾濫想定区域(河岸侵食)) 20



大和川水系 石川・飛鳥川・大乘川・梅川・太井川・千早川・水越川・佐備川・宇奈田川・天見川・石見川・加賀田川 洪水浸水想定区域図(家屋倒壊等氾濫想定区域(河岸侵食)) 21



大和川水系 石川・飛鳥川・大乘川・梅川・太井川・千早川・水越川・佐備川・宇奈田川・天見川・石見川・加賀田川 洪水浸水想定区域図(家屋倒壊等氾濫想定区域(河岸侵食)) 22



凡例

- 家屋倒壊等氾濫想定区域(河岸侵食)
- 市町界
- 河川等範囲
- 洪水予報河川・区間
- 洪水浸水想定区域の対象となる区間

