

- 1 入院・療養状況 P 2 ~15
- 2 重症・死亡例のまとめ P16~22

# 1 入院・療養状況

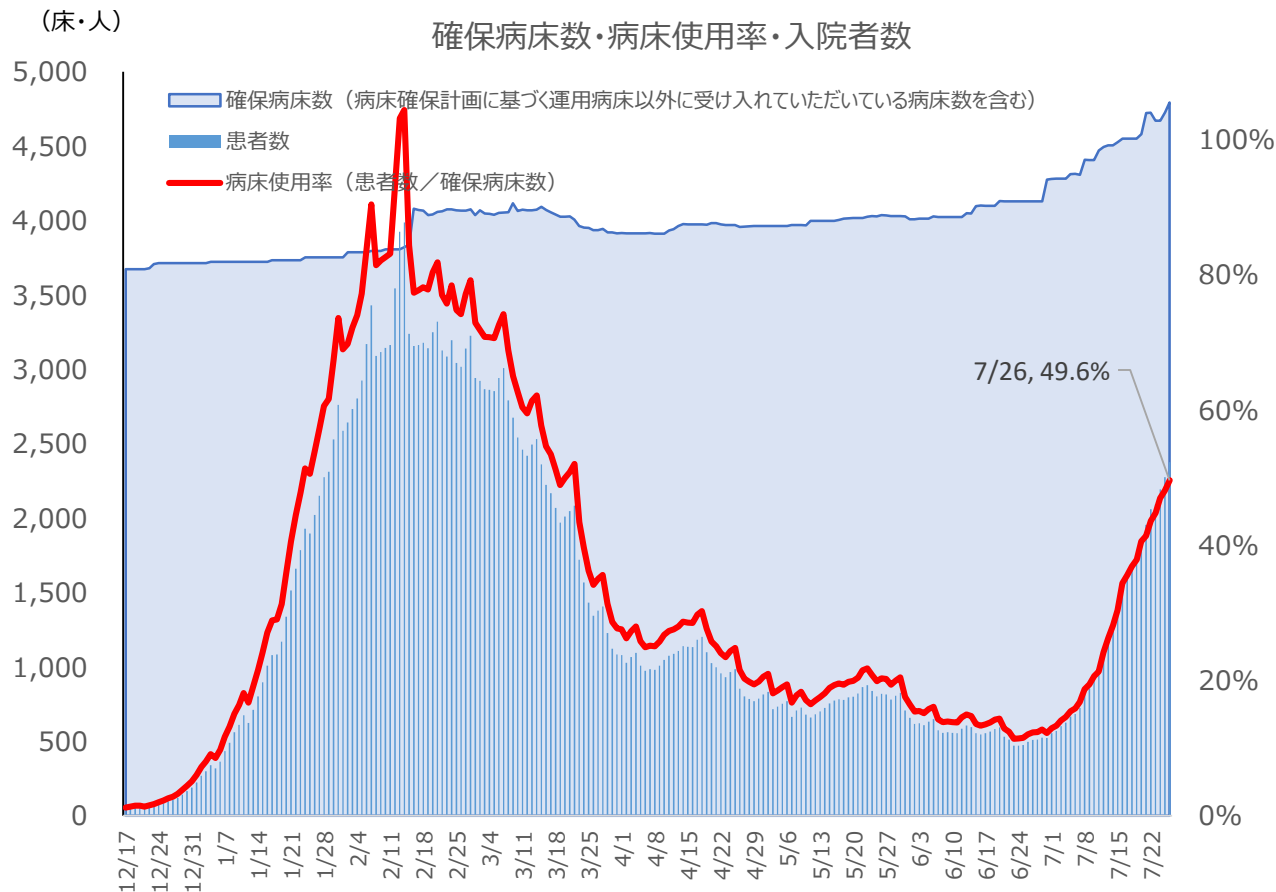
◆ 病床使用率は7月26日時点で49.6%で急速に増加。

## ● 確保病床と使用率

7月26日現在 **病床使用率49.6%**

病床数 4,794床 入院患者数 2,377人

※病床数には、病床確保計画に基づく確保病床以外の受入病床数136床を含める



# 新型コロナウイルス感染症患者受入病床の確保・運用状況【重症】

◆ 重症病床使用率（コロナは軽症中等症だが、その他疾病で重症病床における入院加療が必要な患者数を除く）は、7月26日時点で6.6%と増加。今後、高齢者の陽性者数増加に伴い、重症者数も増加する可能性。

## ● 確保病床と使用率

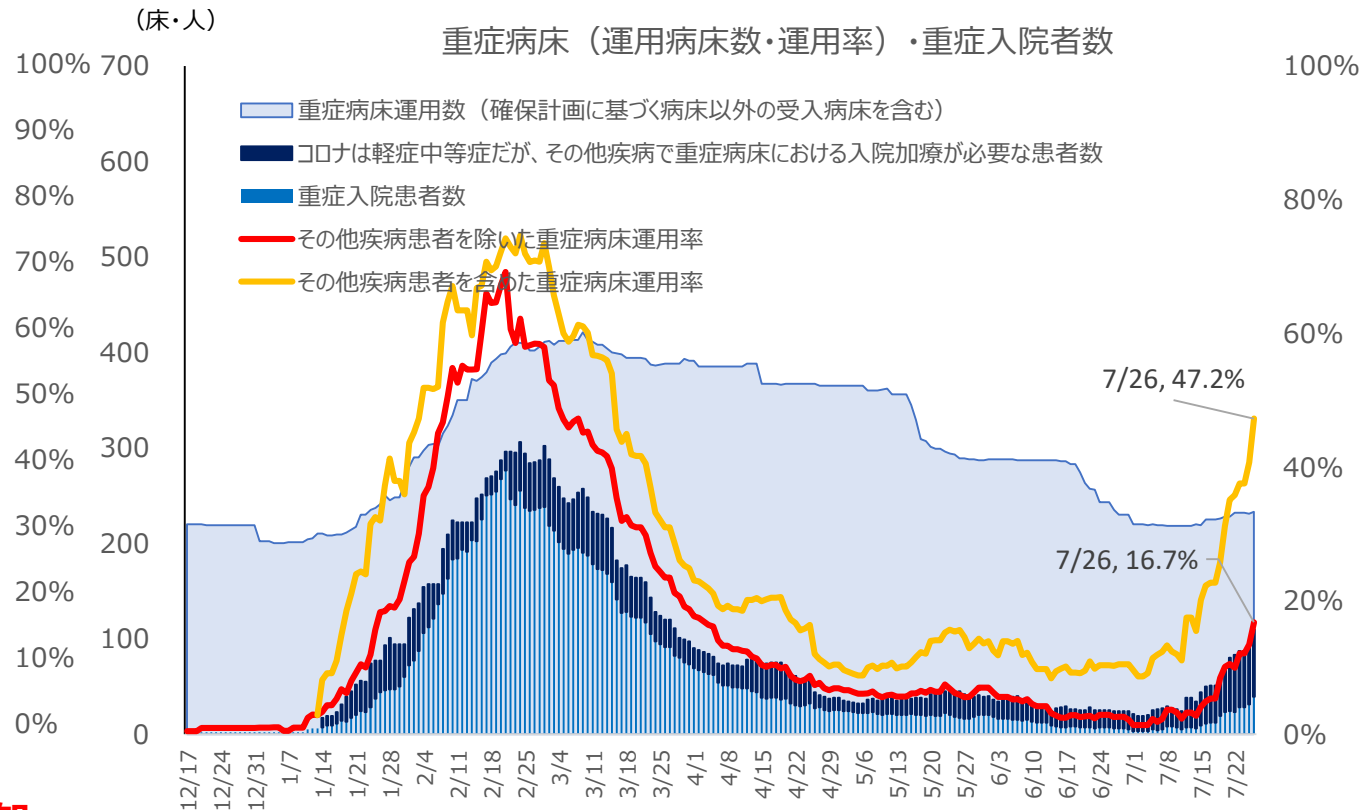
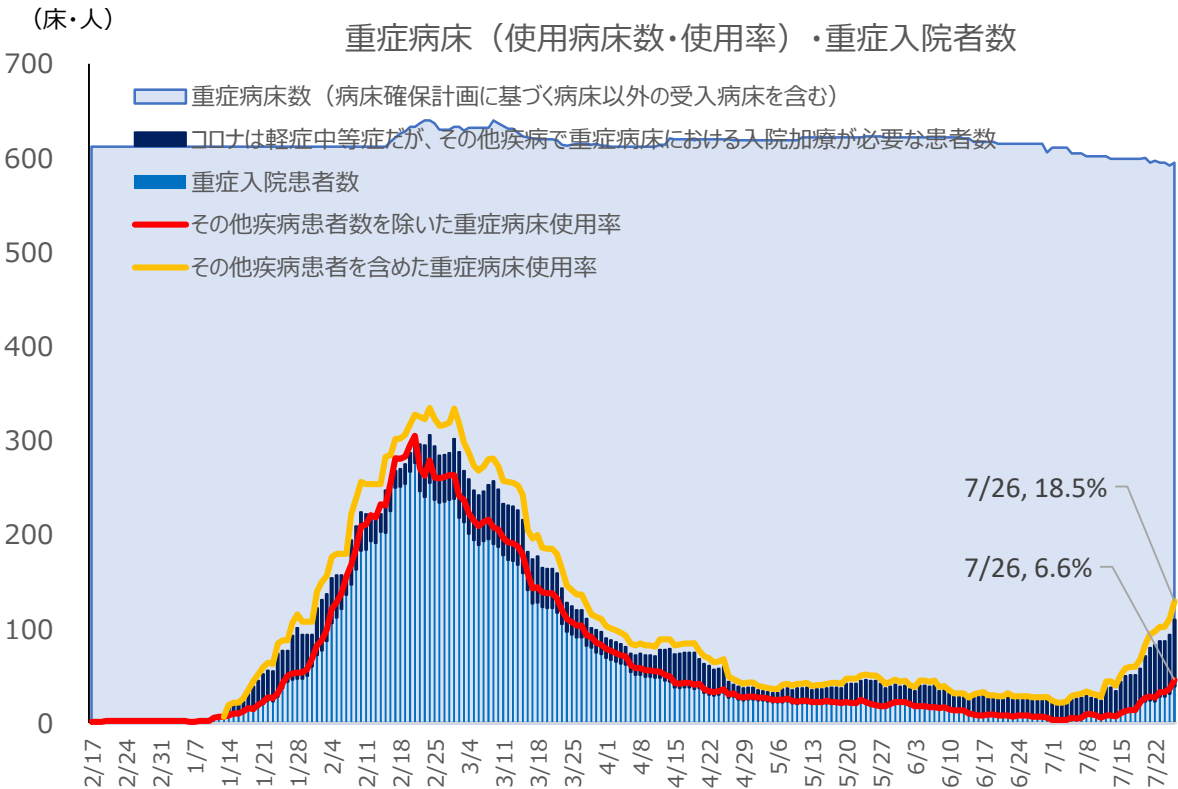
## ● 運用病床と運用率

**7月26日現在 病床使用6.6% (18.5%)**  
**病床数 595床 入院患者数 39人 (110人)**

**7月26日現在 病床運用率16.7% (47.2%)**  
**運用病床数 233床 入院患者数 39人 (110人)**

※病床数には、病床確保計画に基づく確保病床以外の受入病床4床を含める  
 ※ ( ) の%、人数は、コロナは軽症中等症だが、その他疾病で重症病床における入院加療が必要な患者数71人を含めた場合の率と患者数

※左記に同じ



※7月25日、受入医療機関に対し、フェーズ3への移行（同日付）を通知

# 新型コロナウイルス感染症患者受入病床の確保・運用状況【軽症中等症】

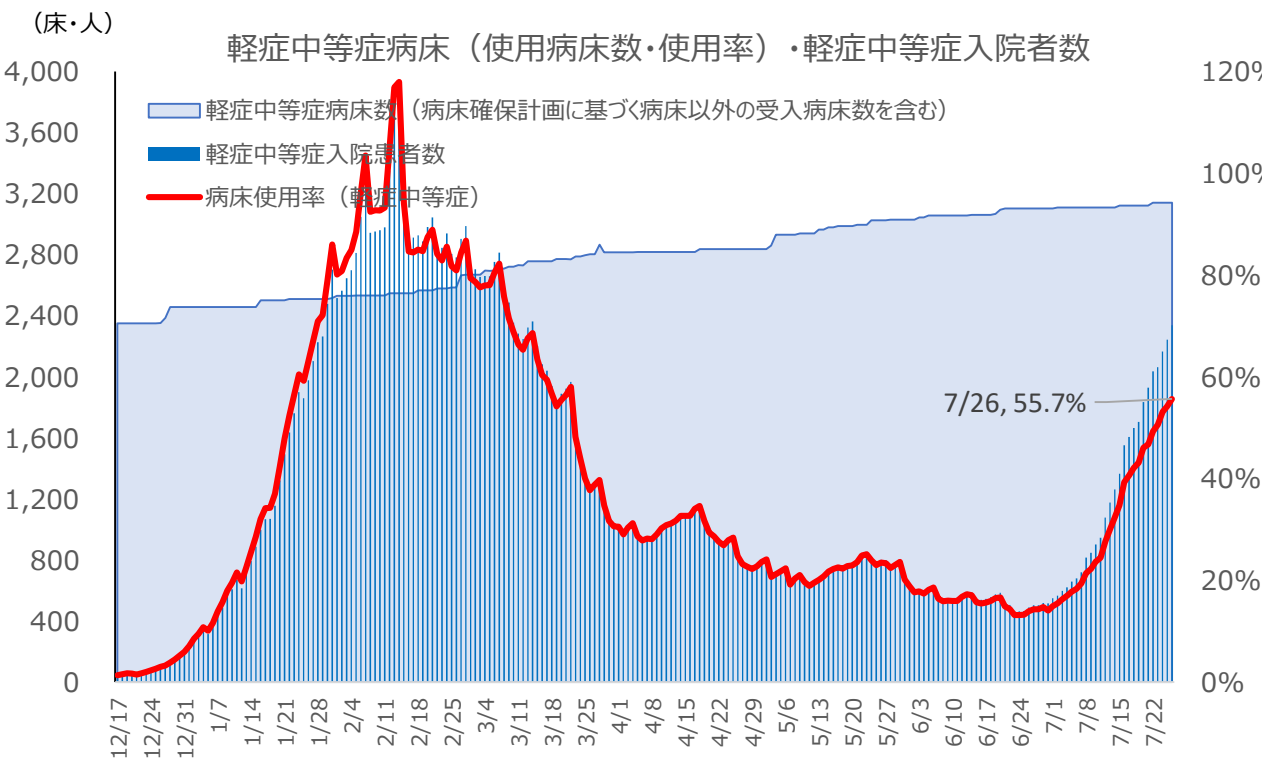
◆ 軽症中等症病床使用率は、7月26日時点で55.7%で急速に増加。運用率は約7割とひっ迫の傾向。

## ● 確保病床と使用率

7月26日現在 **病床使用率55.7%**

病床数 4,199床 入院患者数2,338人

※病床数には、病床確保計画に基づく確保病床以外の受入病床数132床を含める  
 ※患者数には、コロナは軽症中等症だが、その他疾病で重症病床における入院加療が必要な患者数71人を含める。

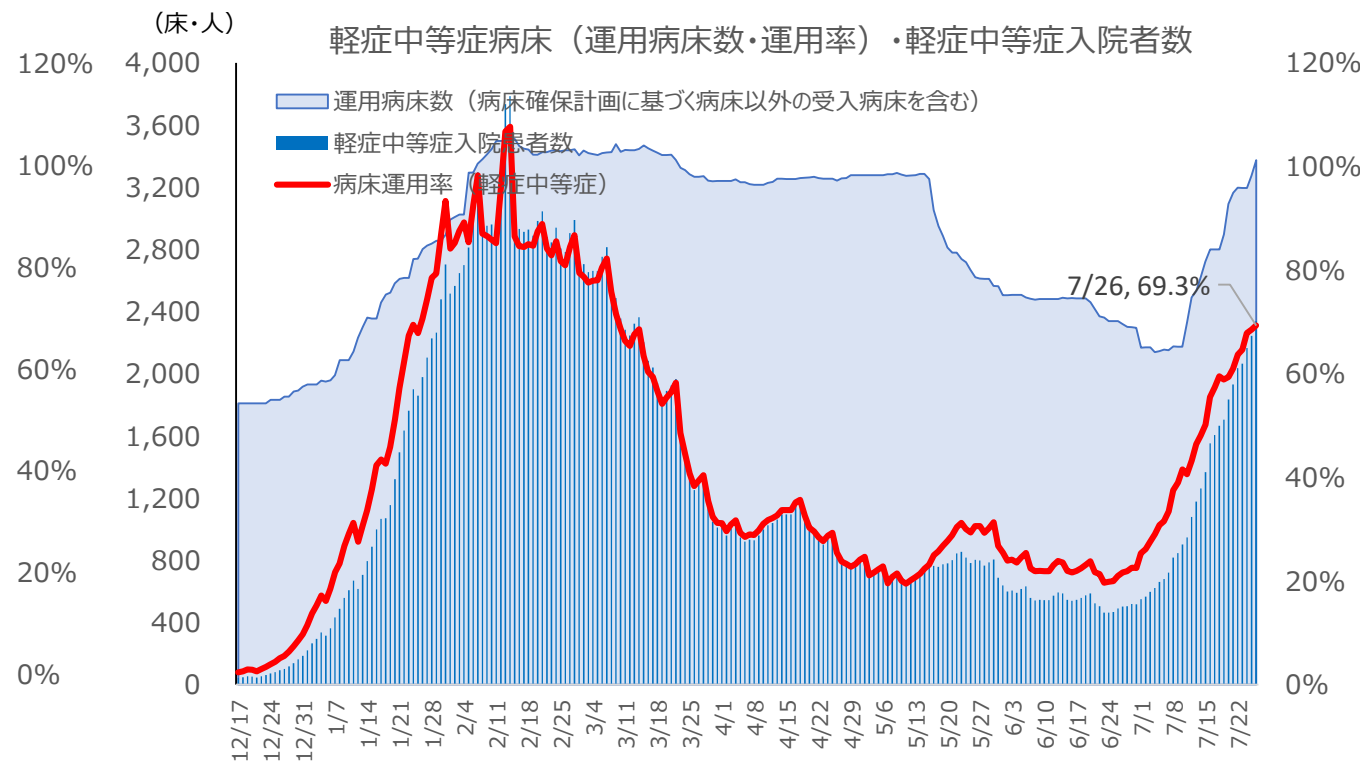


## ● 運用病床と運用率

7月26日現在 **病床運用率69.3%**

運用病床数 3,374床 入院患者数2,338人

※左記に同じ



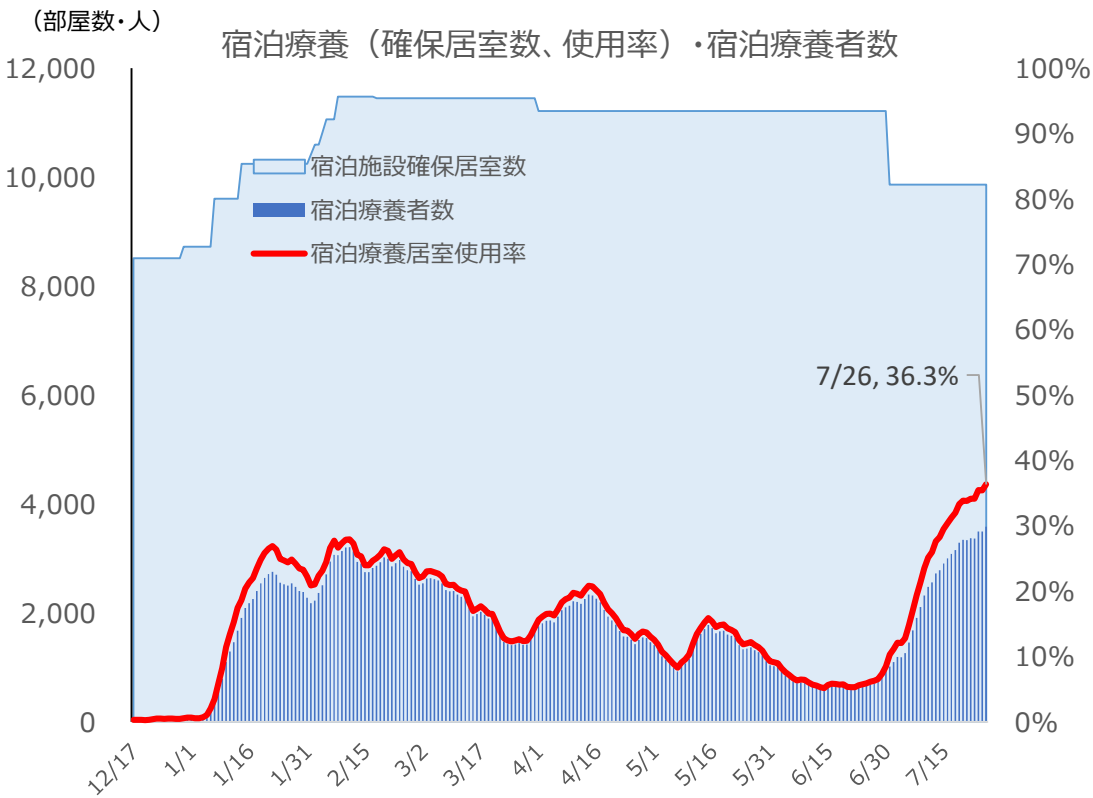
※7月21日、受入医療機関に対し、フェーズ5（緊急避難的確保病床を含む）への移行（8月4日～8月31日）を通知

# 新型コロナウイルス感染症宿泊・自宅療養者、入院・療養等調整中者数

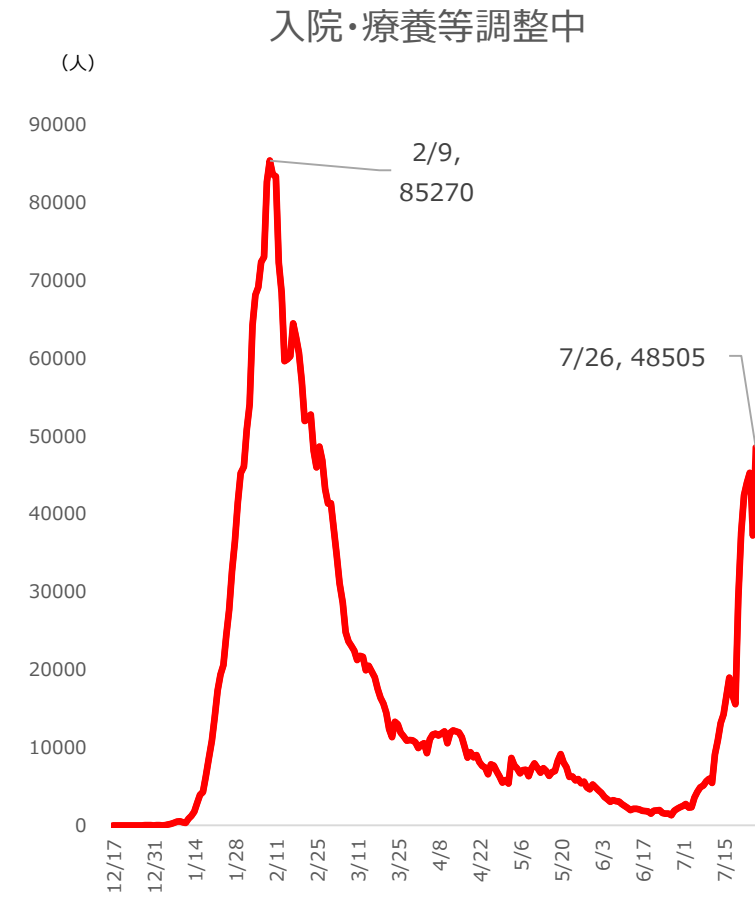
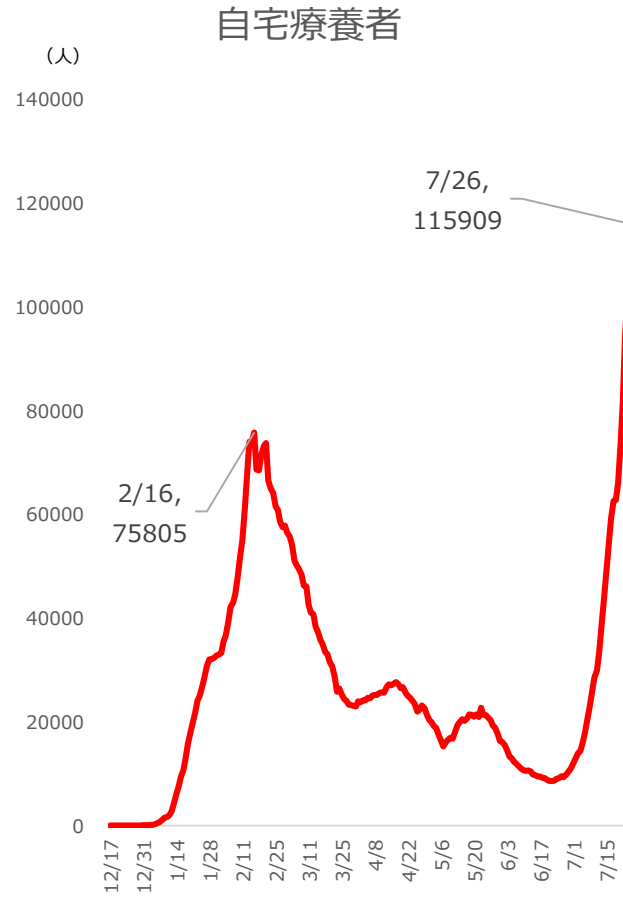
- ◆ 宿泊療養施設居室使用率は、7月26日時点で36.3%と急速に増加。
- ◆ 現在、自宅待機している方（自宅療養者数、入院・療養等調整中者数の合計）は164,414人で過去最多。

## ● 宿泊療養施設使用状況

**7月26日現在 使用率36.3%**  
**居室使用数9,861室 療養者数 3,582人**  
**運用率43.3%（運用居室数8,275室）**



## ● 自宅療養者数と入院・療養等調整中の数

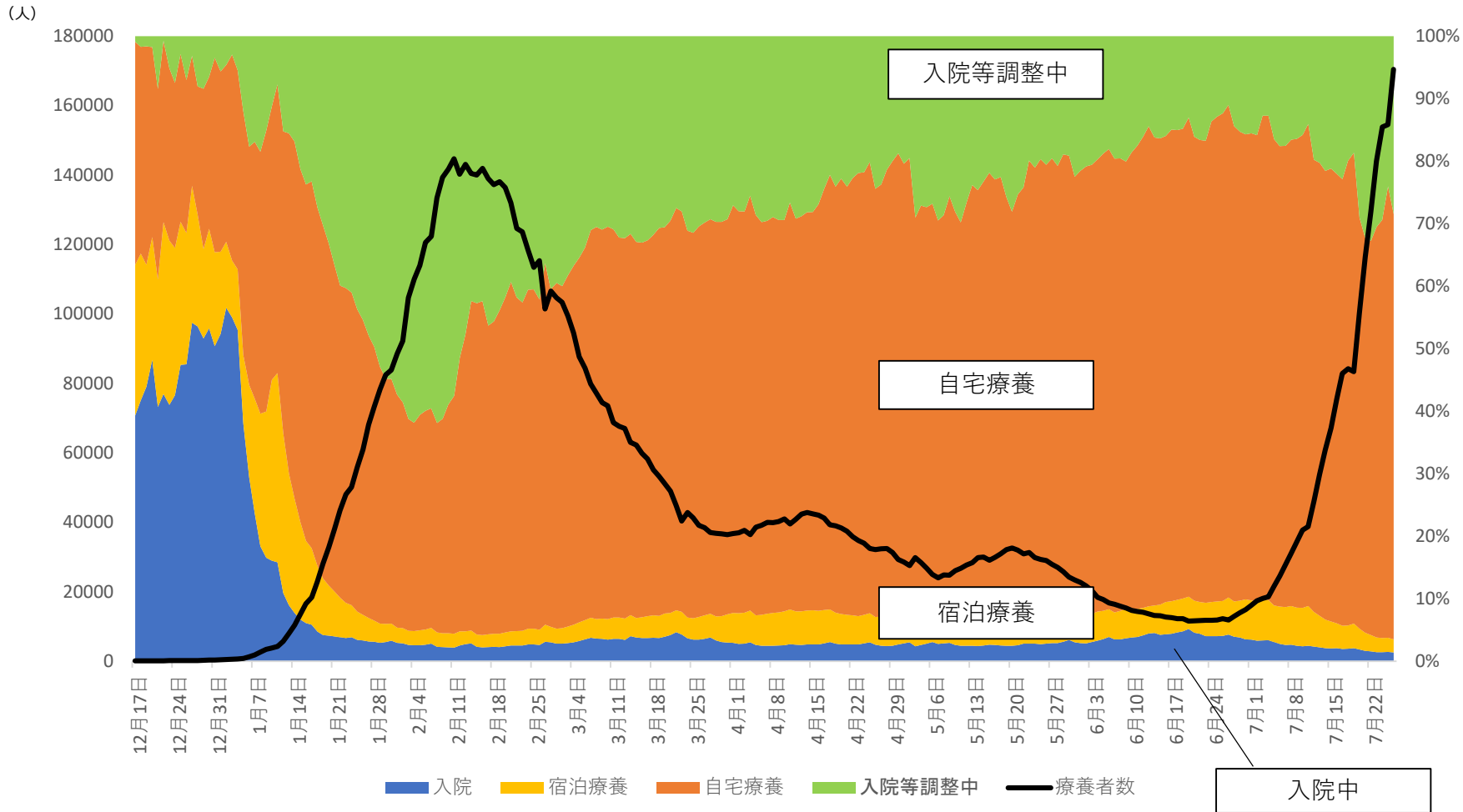


※7月13日、災害級非常事態（10000室）へ引上げ

# 入院・療養状況（7月26日時点）

◆ 入院率は、7月26日時点で1.4%と過去最低値。

（7月15日付で入院・療養の考え方（入院対象）を見直し、新型コロナウイルス感染症患者等受入医療機関等に通知）



	第六波 (2/11)	第七波 (7/15)	第七波 (7/26)
入院等調整中	57.6%	21.2%	28.5%
自宅療養	38.0%	72.4%	68.0%
宿泊療養	2.2%	4.3%	2.1%
入院中	2.2%	2.0%	1.4%
療養者数	144,639人	67,199人	170,373人

※ 1月5日に患者の全員入院対応を見直し。1月7日、1月25日に入院・宿泊療養対象を見直し。

※ 7月15日に入院対象を以下のとおり見直し。

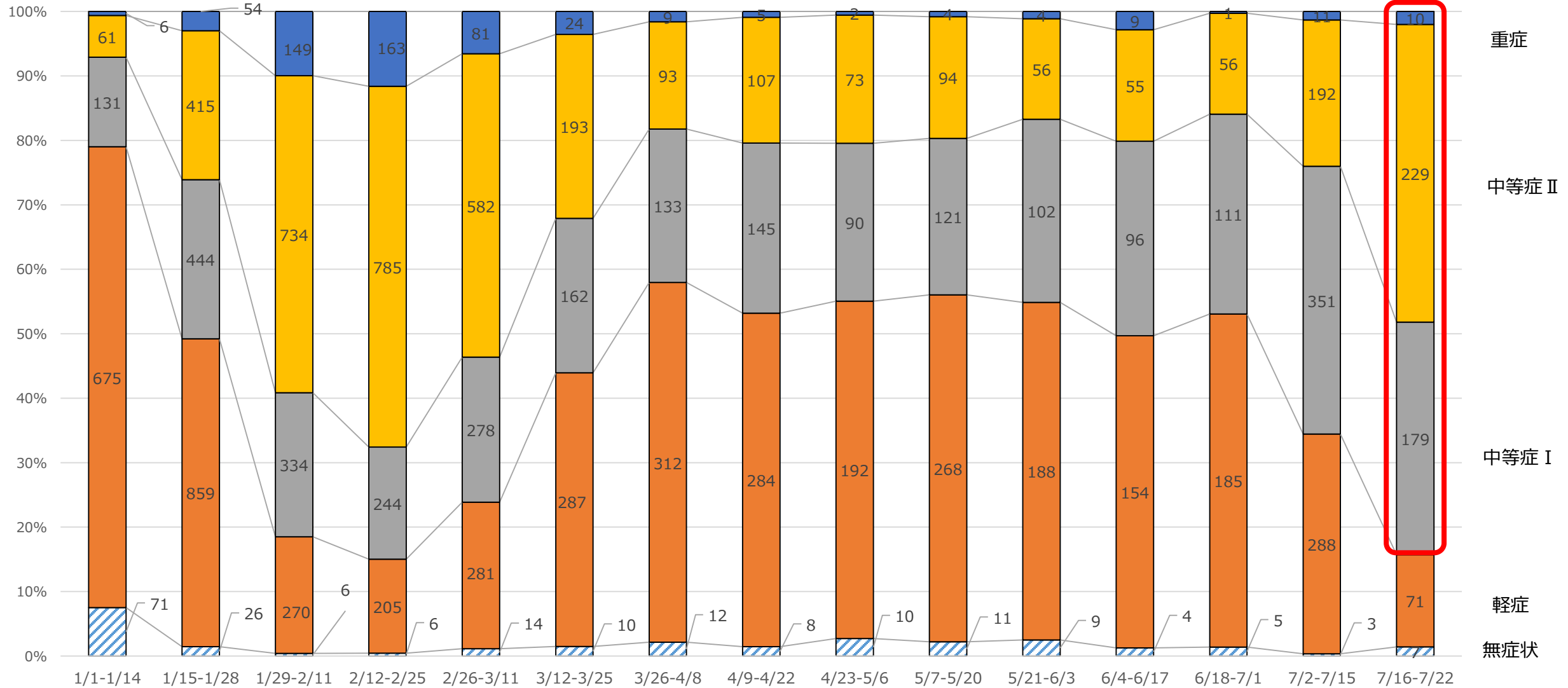
- ・原則、中等症患者を入院対象とする。
- ・ただし、上記に該当しない患者でも、中等度以上の基礎疾患等または合併症によって入院を必要とする患者は医師の判断により入院の対象。
- ・上記にかかわらず、リスク因子のない中等症 I の患者は、診療型宿泊療養施設、臨時の医療施設、宿泊療養施設、自宅や施設等での療養（通院を含む）を検討。

※第六波（2/11）は、最大療養者数となった日

※第七波（7/15）は、入院対象を見直し、医療機関に通知した日

# 入院調整時の入院患者の症状（7月22日時点）

◆ 7月16日から1週間における入院調整時の入院患者の症状は、中等症Ⅰ以上が8割以上に増加。  
 （7月15日付で入院・療養の考え方（入院対象）を見直し、新型コロナウイルス感染症患者等受入医療機関等に通知）

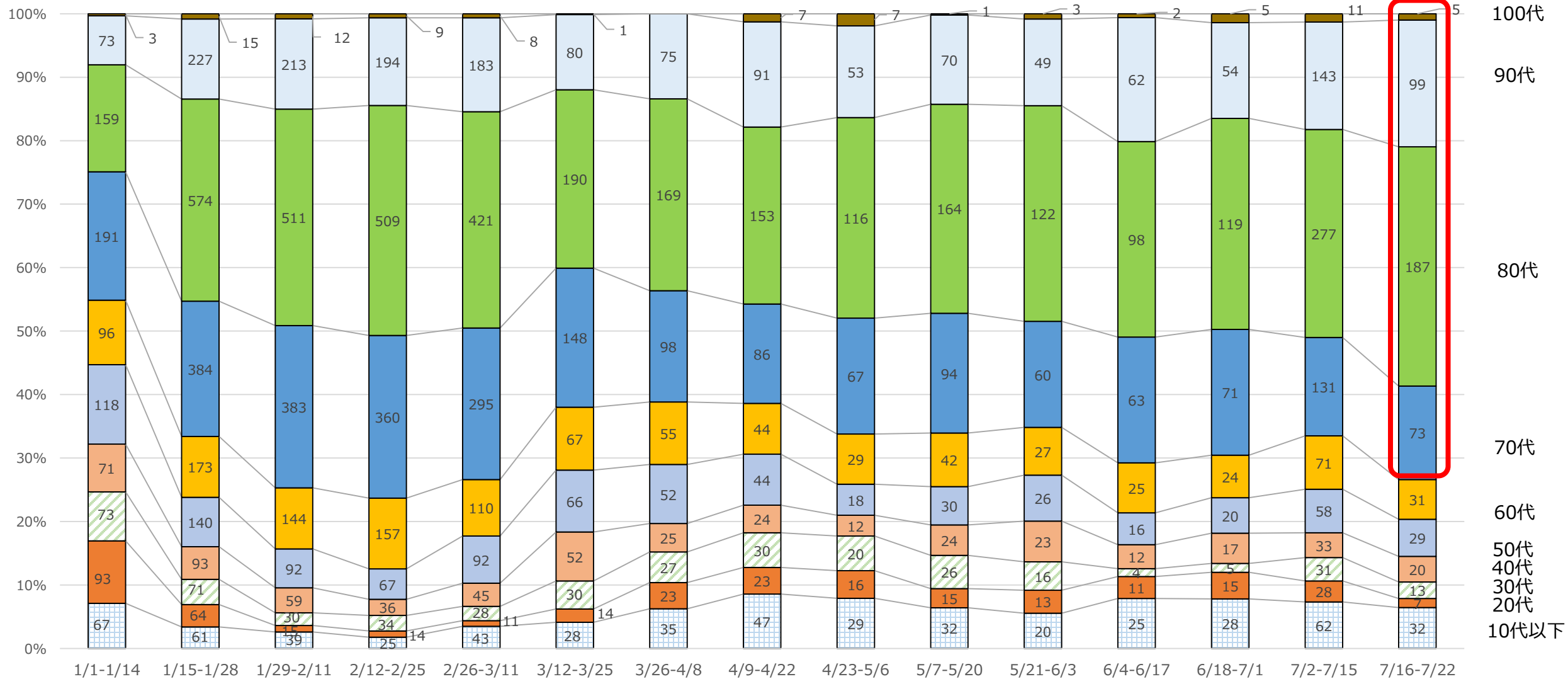


※入院調整時の患者の症状であり、入院後に症状が変化している可能性がある。 ※「大阪府療養者情報システム（O-CIS）」のデータに基づく。 ※症状不明を除く



# 入院調整時の入院患者の年代別割合（7月22日時点）

◆ 7月16日から1週間における入院調整時の入院患者の年代割合は、70代以上が7割以上を占める。  
 （7月15日付で入院・療養の考え方（入院対象）を見直し、新型コロナウイルス感染症患者等受入医療機関等に通知）



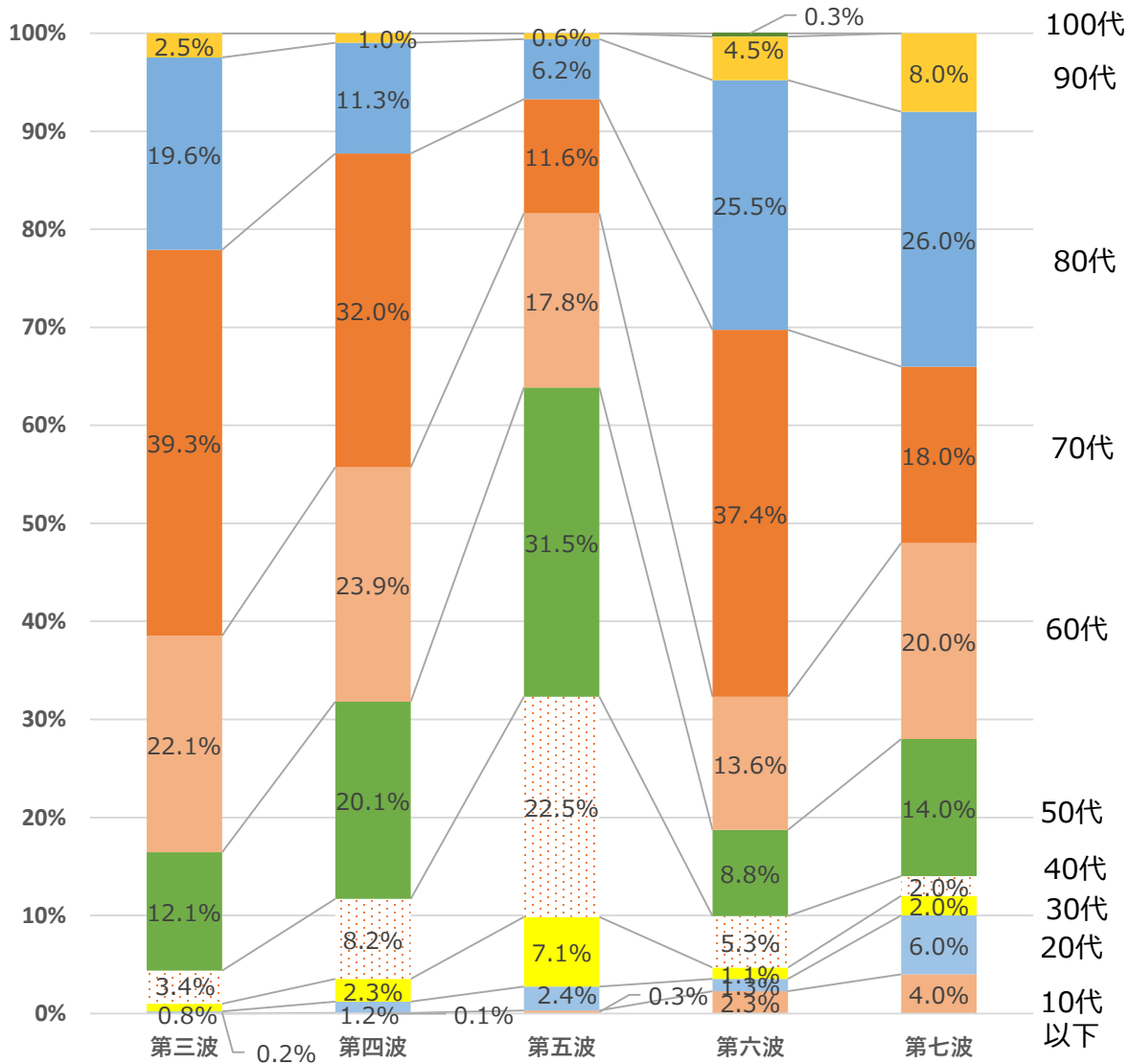
※「大阪府療養者情報システム（O-CIS）」のデータに基づく。 ※年代不明を除く

# 入院・療養状況 年代別新規重症者の内訳（公表日別）（7月26日時点）

※重症者数は、対応可能な軽症中等症患者受入医療機関等において治療継続をしている重症者（令和3年4/6～7/12、令和4年2/16～4/12）や他府県で受け入れている重症者（令和3年4/22～5/10）を含む。

## ◆ 第七波における新規重症者のうち、70代以上が占める割合は5割強。 （ただし、新規重症者数が50人と少ないため、統計的に過去の波との比較は困難。）

※第三波～第五波、第七波における100代の新規重症者は0名

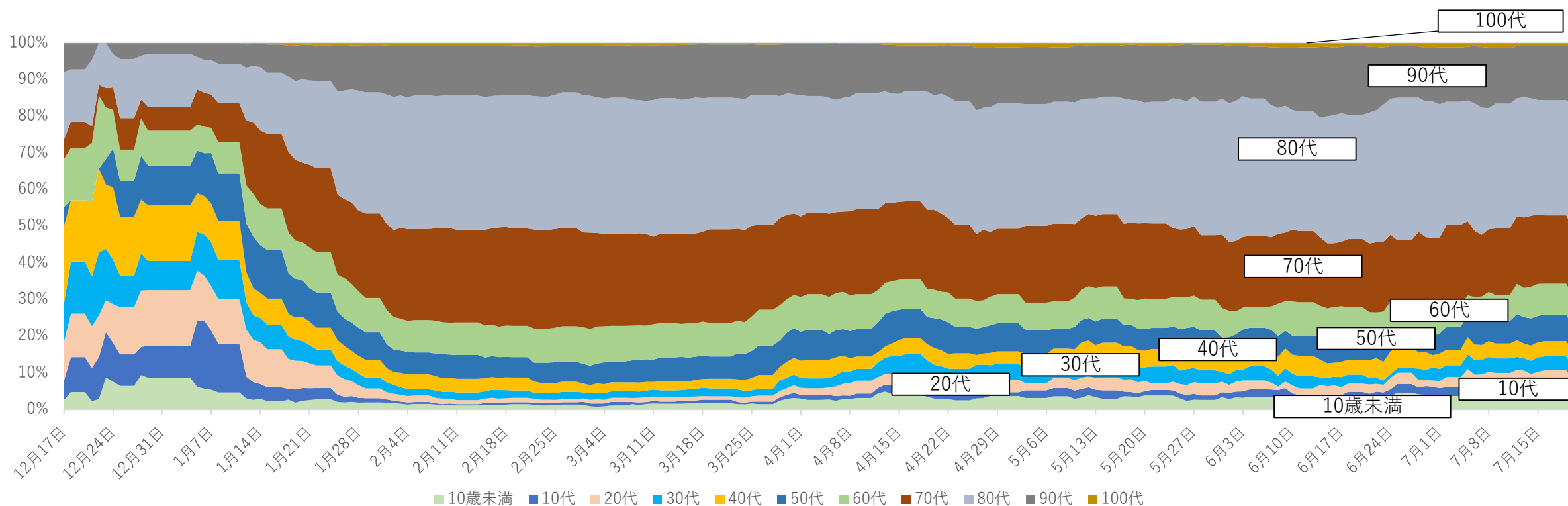


	第三波 (R2.11.16～ R3.2.28)	第四波 (R3.3.1～ 6.20)	第五波 (R3.6.21～ R3.12.16)	第六波 (R3.12.17～ R4.6.24)	第七波 (R4.6.25～7.26)
新規陽性者数累計	36,064人	55,318人	100,891人	800,933人	260,057人
新規重症者数	1,009人	1,735人	1,024人	876人	50人
30代以下	10人 (1.0%)	61人 (3.5%)	101人 (9.9%)	41人 (4.7%)	6人 (12.0%)
40・50代の割合	156人 (15.5%)	491人 (28.3%)	553人 (54.0%)	123人 (14.0%)	8人 (16.0%)
60代以上の割合	843人 (83.5%)	1,183人 (68.2%)	370人 (36.1%)	712人 (81.3%)	36人 (72.0%)
(うち、70代以上の割合)	620人 (61.4%)	768人 (44.3%)	188人 (18.4%)	593人 (67.7%)	26人 (52.0%)

※統計可能な令和2年11月16日からを計上  
※第七波については、新規重症者の推移により変動。

# 軽症中等症受入医療機関における入院患者数の年代別割合（7月20日時点）

◆ 7月20日時点で、軽症中等症入院患者のうち、70代以上は68.7%。



	第六波（2/11）	第七波（7/15）	第七波(7/20)
60代未満	14.9%	25.6%	22.7%
60代以上	85.1%	74.4%	77.2%
（うち、70代以上）	（76.2%）	（65.7%）	（68.6%）

※第六波(2/11)は最低入院率かつ療養者数が最大となった日  
 ※第七波（7/15）は、入院対象を見直し、医療機関に通知した日

※ 1月5日に患者の全員入院対応を見直し。1月7日、1月25日に入院・宿泊療養対象を見直し。

※ 7月15日に入院対象を以下のとおり見直し。

- ・原則、中等症患者を入院対象とする。
- ・ただし、上記に該当しない患者でも、中等度以上の基礎疾患等または合併症によって入院を必要とする患者は医師の判断により入院の対象。
- ・上記にかかわらず、リスク因子のない中等症 I の患者は、診療型宿泊療養施設、臨時の医療施設、宿泊療養施設、自宅や施設等での療養（通院を含む）を検討。

# 小児症例に関する入院調整の状況について

- ◆ 入院フォローアップセンターの入院調整件数に占める小児症例の割合は、第六波(2/1~2/22)と比べ、第七波(7/1~7/22)は、約3倍に増加。
- ◆ 7月25日時点で、小児病床の運用率は約74%(81人/109床)。年代別では、0歳児が25人で最も多い。なお、第7波における平均入院日数は、0~9歳児で4.6日、10歳代で6.3日。

※小児症例：0歳~15歳(2006年4月2日以降生まれ)

## ■ 第六波[R4.2.1~2.22]

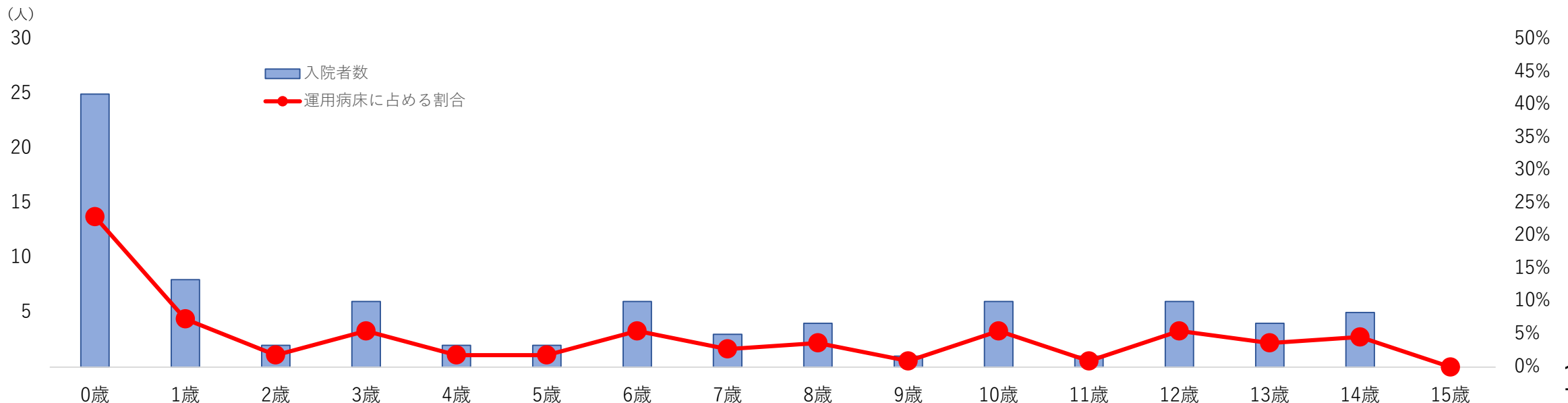
総調整件数 (A)	2,334件
うち小児の調整件数 (B)	48件
割合 (B/A)	2.1%

## ■ 第七波[R4.7.1~7.22]

総調整件数 (A')	1,422件
うち小児の調整件数 (B')	95件
割合 (B'/A')	6.7%

約3倍増加

## ■ 年代別の入院状況 (7月25日時点)



# 一般救急患者の搬送困難事案件数

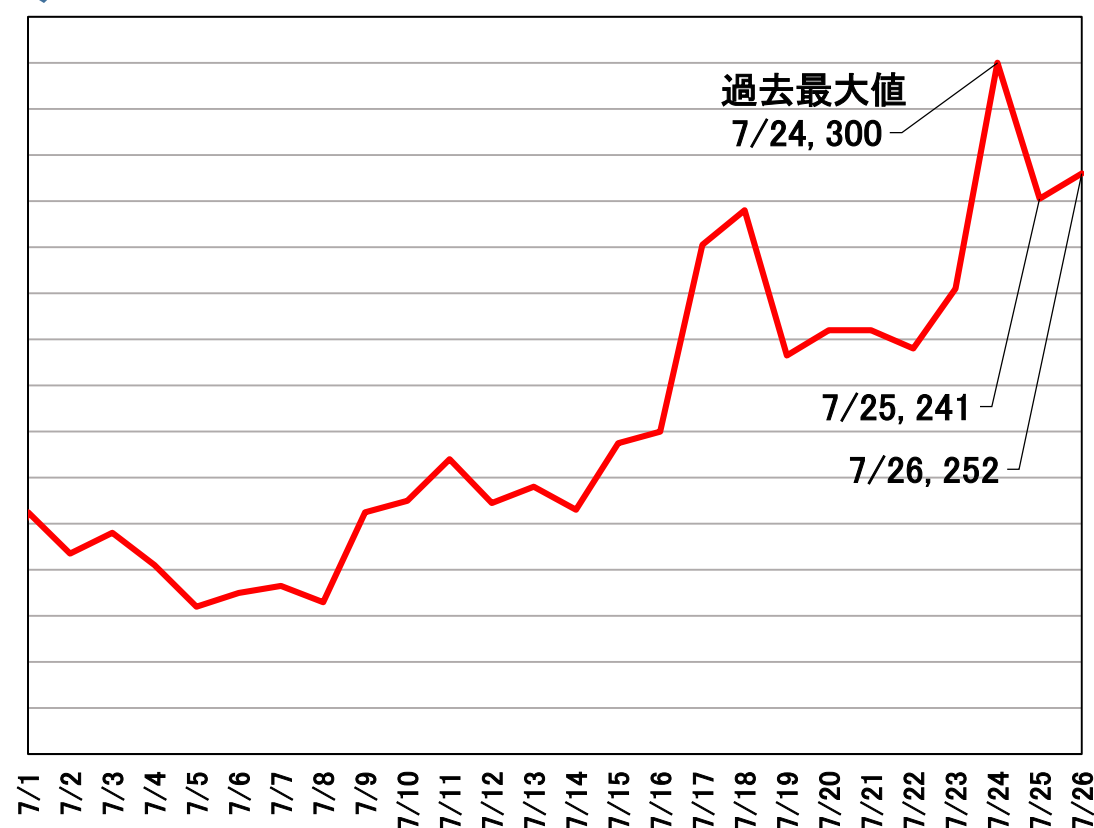
◆ 府内の救急搬送困難事案(※)の件数は7月中旬から急激に増加し、7月24日に第六波のピークを越えて過去最大値となった。

(※)「医療機関への受入照会回数4回以上」かつ「現場滞在時間30分以上」の事案

大阪府（全圏域）における搬送困難事案件数（令和3年6月以降）



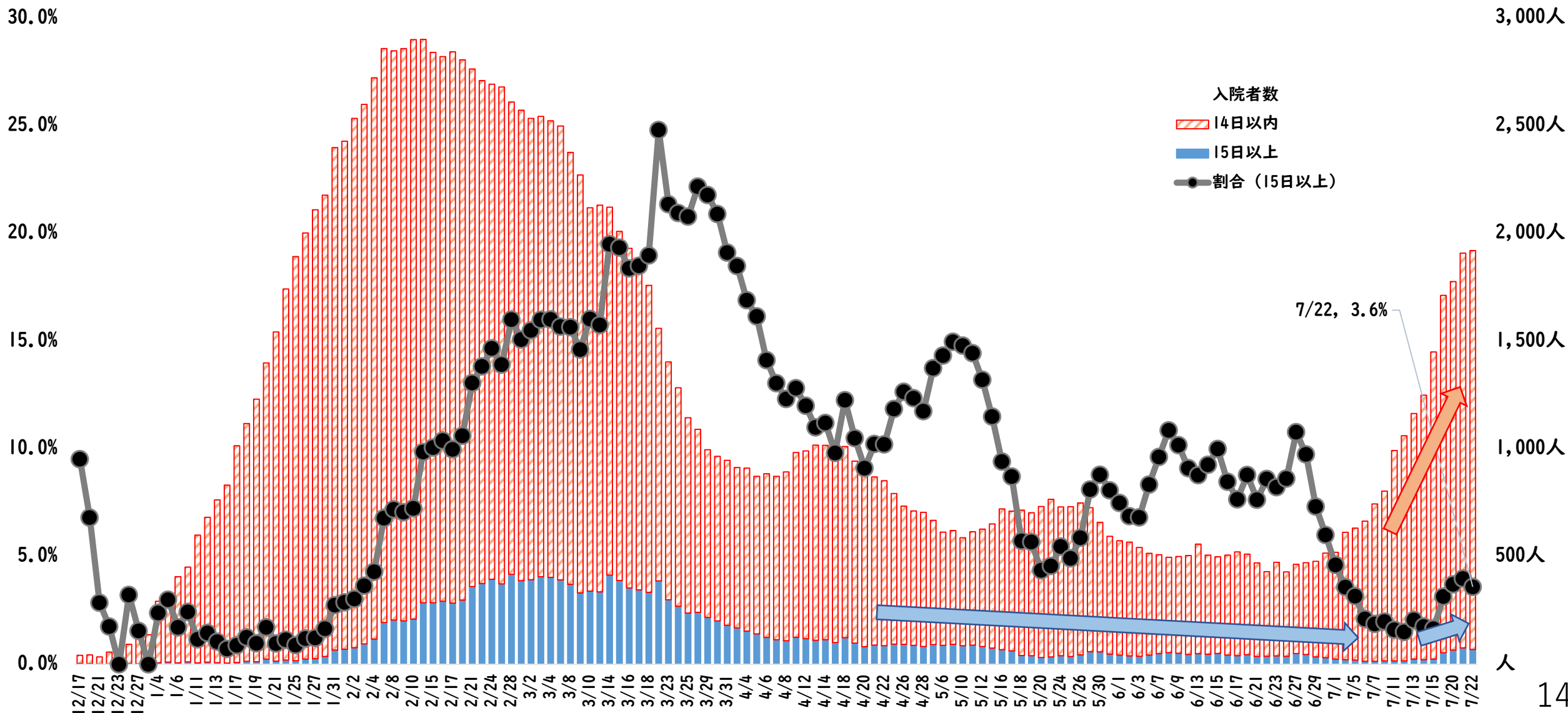
大阪府（全圏域）における搬送困難事案件数（令和4年7月1日以降）



# 軽症中等症病床における長期入院患者の状況（15日以上入院患者の推移）（7月22日時点）

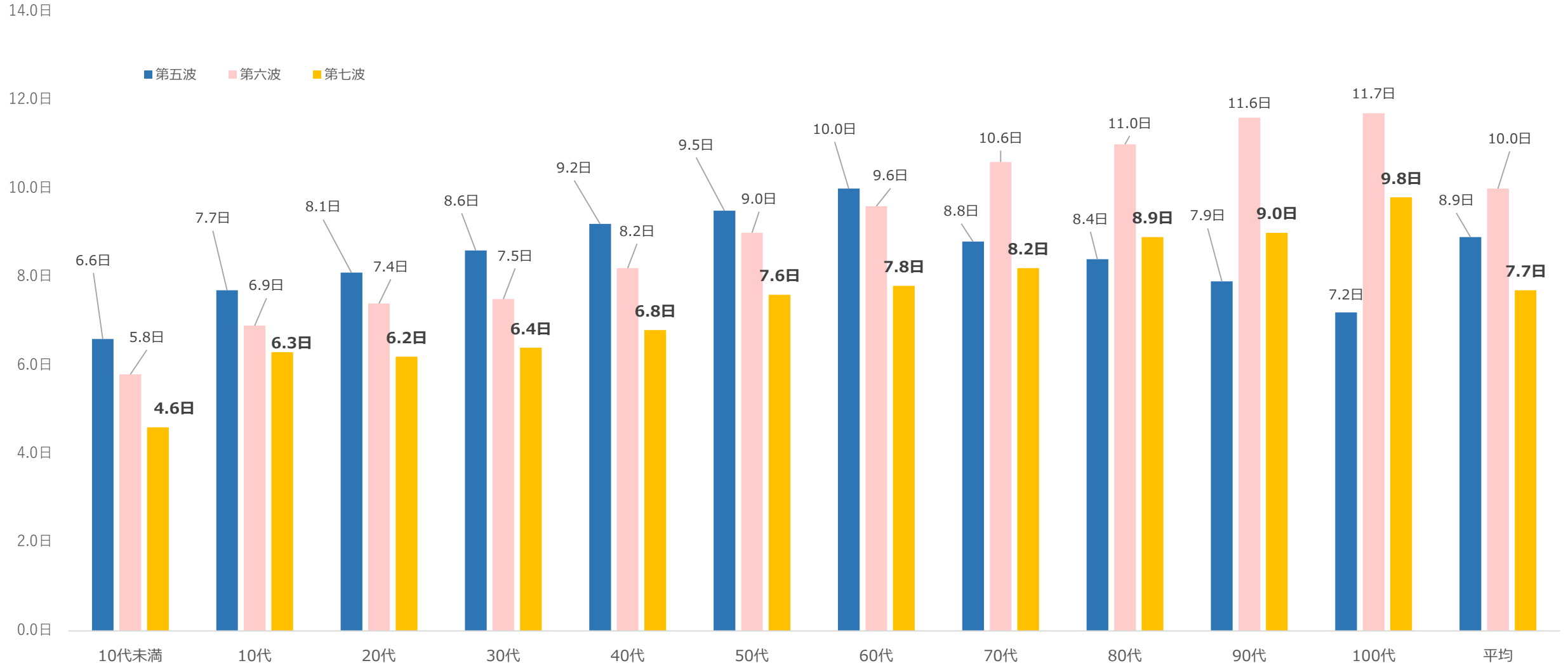
◆ 入院15日以上患者数は減少が続いていたが、7月中旬より増加し、7月22日時点で69人（全体比3.6%）。

◆ 入院15日未満患者数は、7月以降、増加。



# 第五波～第七波 軽症中等症病床における入院患者の平均入院日数（7月22日時点）

◆ 第七波における軽症中等症病床の入院患者の平均入院日数は7.7日で、第五波（8.9日）や第六波（10.0日）より短い。



※第五波はR3.6.21～R3.12.16の間、第六波は、R3.12.17～R4.6.24の間、第七波はR4.6.25以降に陽性が判明した患者で退院済の者を計上  
 ※陽性判明日が不明の患者は除く

## 2 重症・死亡例のまとめ



# 年代別重症化率の推移（陽性判明日別）（令和4年7月17日時点）

※重症者数は、対応可能な軽症中等症患者受入医療機関等において治療継続をしている重症者（令和3年4/6～7/12、令和4年2/16～4/12）や他府県で受け入れている重症者（令和3年4/22～5/10）を含む。

重症化率	第一波 (R2/1/29-6/13)			第二波 (R2/6/14-10/9)			第三波 (R2/10/10- R3/2/28)			第四波 (R3/3/1-6/20)			第五波 (R3/6/21-12/16)			第六波 (R3/12/17- R4/6/24)			第七波（7/17時点） (R4/6/25-)		
	新規陽性者数	重症者数	重症化率	新規陽性者数	重症者数	重症化率	新規陽性者数	重症者数	重症化率	新規陽性者数	重症者数	重症化率	新規陽性者数	重症者数	重症化率	新規陽性者数	重症者数	重症化率	新規陽性者数	重症者数	重症化率
未就学児	19	0	0.0%	157	0	0.0%	689	1	0.1%	1256	1	0.1%	4858	0	0.0%	67580	10	0.01%	7900	2	0.03%
就学児	13	0	0.0%	61	0	0.0%	336	0	0.0%	742	0	0.0%	3121	0	0.0%	52642	3	0.01%	7617	0	0.00%
10代	47	1	2.1%	621	0	0.0%	2679	0	0.0%	4631	1	0.0%	14445	3	0.0%	129471	7	0.01%	20959	0	0.00%
20代	364	2	0.5%	2996	1	0.0%	7079	2	0.0%	12138	21	0.2%	27012	25	0.1%	133701	12	0.01%	18997	0	0.00%
30代	290	5	1.7%	1424	2	0.1%	4654	14	0.3%	7640	40	0.5%	17066	74	0.4%	122358	10	0.01%	16754	1	0.01%
40代	306	13	4.2%	1160	14	1.2%	4851	42	0.9%	8223	146	1.8%	15521	229	1.5%	118783	47	0.04%	16390	1	0.01%
50代	258	23	8.9%	1047	38	3.6%	4994	142	2.8%	7622	348	4.6%	10942	324	3.0%	75101	79	0.11%	11367	4	0.04%
60代	161	35	21.7%	628	49	7.8%	3393	246	7.3%	4582	420	9.2%	3690	181	4.9%	37402	122	0.33%	5456	3	0.05%
70代	176	49	27.8%	580	79	13.6%	3657	451	12.3%	4378	564	12.9%	2221	121	5.4%	30453	339	1.11%	3999	2	0.05%
80代	118	18	15.3%	449	46	10.2%	2797	224	8.0%	3021	200	6.6%	1494	61	4.1%	23230	227	0.98%	2403	2	0.08%
90代	30	1	3.3%	145	3	2.1%	899	26	2.9%	923	16	1.7%	397	6	1.5%	8596	39	0.45%	778	1	0.13%
100代	4	0	0.0%	3	0	0.0%	36	0	0.0%	46	0	0.0%	19	0	0.0%	431	3	0.70%	39	0	0.00%
【再】 70代以上	328	68	20.7%	1177	128	10.9%	7389	701	9.5%	8368	780	9.3%	4131	188	4.6%	62710	608	0.97%	7219	5	0.07%
総計	1786	147	8.2%	9271	232	2.5%	36064	1148	3.2%	55318	1757	3.2%	100891	1024	1.0%	800933	898	0.11%	112729	16	0.01%

※重症化率：新規陽性者数に占める重症者の割合。

※重症化率は7月17日判明時点までの重症者数に基づく。今後、重症者数・新規陽性者数の推移により変動

# 年代別死亡率の推移（陽性判明日別）（令和4年7月17日時点）

死亡率	第一波 (R2/1/29-6/13)			第二波 (R2/6/14-10/9)			第三波 (R2/10/10- R3/2/28)			第四波 (R3/3/1-6/20)			第五波 (R3/6/21-12/16)			第六波 (R3/12/17- R4/6/24)			第七波（7/17時点） (R4/6/25-)		
	新規陽性者数	死亡者数	死亡率	新規陽性者数	死亡者数	死亡率	新規陽性者数	死亡者数	死亡率	新規陽性者数	死亡者数	死亡率	新規陽性者数	死亡者数	死亡率	新規陽性者数	死亡者数	死亡率	新規陽性者数	死亡者数	死亡率
未就学児	19	0	0.0%	157	0	0.0%	689	0	0.0%	1256	0	0.0%	4858	0	0.0%	67580	0	0.00%	7900	0	0.00%
就学児	13	0	0.0%	61	0	0.0%	336	0	0.0%	742	0	0.0%	3121	0	0.0%	52642	0	0.00%	7617	0	0.00%
10代	47	0	0.0%	621	0	0.0%	2679	0	0.0%	4631	0	0.0%	14445	1	0.0%	129471	1	0.00%	20959	0	0.00%
20代	364	0	0.0%	2996	0	0.0%	7079	0	0.0%	12138	1	0.0%	27012	0	0.0%	133701	0	0.00%	18997	0	0.00%
30代	290	0	0.0%	1424	0	0.0%	4654	1	0.0%	7640	6	0.1%	17066	4	0.0%	122358	0	0.00%	16754	0	0.00%
40代	306	3	1.0%	1160	0	0.0%	4851	3	0.1%	8223	19	0.2%	15521	19	0.1%	118783	16	0.01%	16390	0	0.00%
50代	258	3	1.2%	1047	4	0.4%	4994	14	0.3%	7622	69	0.9%	10942	44	0.4%	75101	41	0.05%	11367	4	0.04%
60代	161	9	5.6%	628	13	2.1%	3393	55	1.6%	4582	137	3.0%	3690	48	1.3%	37402	110	0.29%	5456	2	0.04%
70代	176	29	16.5%	580	31	5.3%	3657	239	6.5%	4378	433	9.9%	2221	80	3.6%	30453	489	1.61%	3999	3	0.08%
80代	118	31	26.3%	449	70	15.6%	2797	414	14.8%	3021	606	20.1%	1494	120	8.0%	23230	920	3.96%	2403	5	0.21%
90代	30	10	33.3%	145	24	16.6%	899	202	22.5%	923	258	28.0%	397	38	9.6%	8596	539	6.27%	778	1	0.13%
100代	4	2	50.0%	3	0	0.0%	36	10	27.8%	46	11	23.9%	19	4	21.1%	431	35	8.12%	39	2	5.13%
【再】 70代以上	328	72	22.0%	1177	125	10.6%	7389	865	11.7%	8368	1308	15.6%	4131	242	5.9%	62710	1983	3.16%	7219	11	0.15%
総計	1786	87	4.9%	9271	142	1.5%	36064	938	2.6%	55318	1540	2.8%	100891	358	0.4%	800933	2151	0.27%	112729	17	0.02%

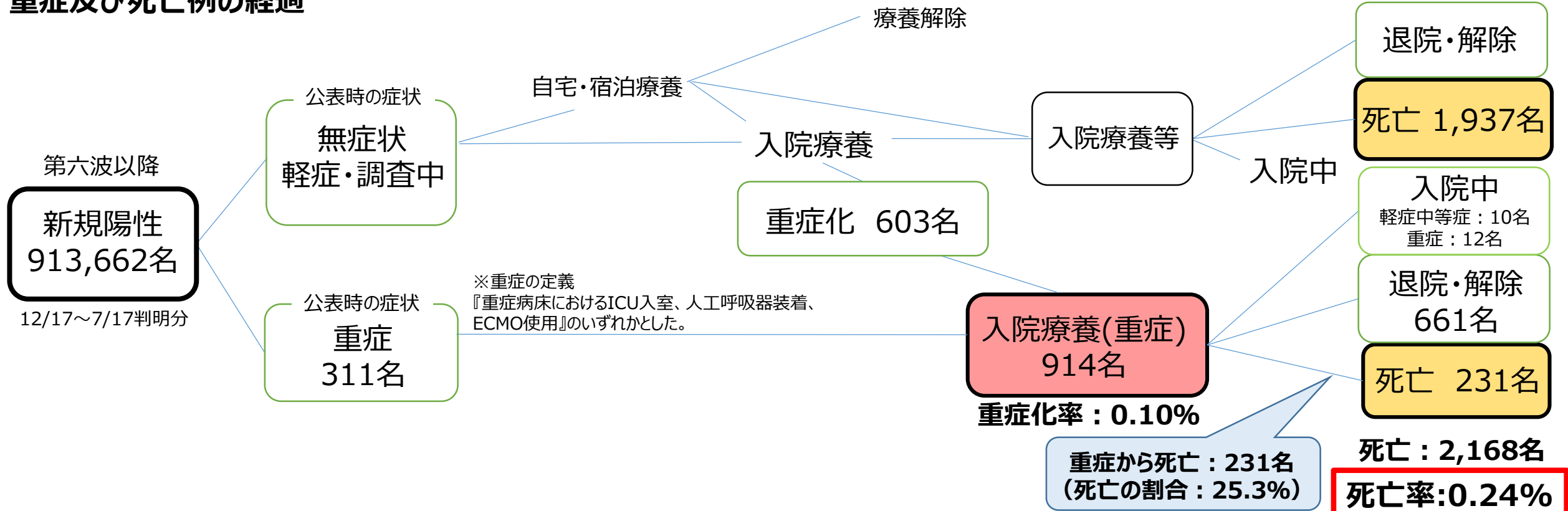
※死亡率：新規陽性者数に占める死亡者の割合。

※死亡率は7月17日判明時点までの死亡者数に基づく。今後、死亡者数・新規陽性者数の推移により変動

# 【第六波以降】重症及び死亡例のまとめ（令和4年7月17日判明時点）

※死亡率：新規陽性者に占める死亡者の割合

## 重症及び死亡例の経過



※重症率及び死亡率は7月17日判明時点までの重症及び死亡者数に基づく。今後、重症及び死亡者数・新規陽性者数の推移により変動

## 全国と大阪府の陽性者数と死亡者数（死亡率）の比較

2022/7/17判明時点

	累計 陽性者数	第一波	第二波	第三波	第四波	第五波	第六波	第七波	死亡者数 (死亡率)	第一波	第二波	第三波	第四波	第五波	第六波	第七波
		R2/ 6/13まで	6/14~ 10/9	10/10~ R3/2/28	3/1~ 6/20	6/21~ 12/16	12/17~ R4/6/24	6/25~ 7/17		R2/ 6/13まで	6/14~ 10/9	10/10~ R3/2/28	3/1~ 6/20	6/21~ 12/16	12/17~ R4/6/24	6/25~ 7/17
大阪府	1,116,992	1,786	9,271	36,064	55,318	100,891	800,933	112,729	5,233 ( 0.5% )	87 ( 4.9% )	142 ( 1.5% )	938 ( 2.6% )	1,540 ( 2.8% )	358 ( 0.4% )	2,151 ( 0.27% )	17 ( 0.02% )
全国	10,184,672	17,179	70,012	343,342	350,398	943,478	7,463,779	996,484	31,572 ( 0.3% )	925 ( 5.4% )	698 ( 1.0% )	6,262 ( 1.8% )	6,510 ( 1.9% )	3,973 ( 0.4% )	12,715 ( 0.17% )	489 ( 0.05% )

※チャーター機帰国者、クルーズ船乗客、空港検疫は含まれていない。全国は厚生労働省公表資料（7/17の国内の発生状況）より集計。

# 【第五波以降】重症者のまとめ（令和4年7月17日時点）

※重症者数は、対応可能な軽症中等症患者受入医療機関等において治療継続をしている重症者（令和3年4/6～7/12、令和4年2/16～4/12）や他府県で受け入れている重症者（令和3年4/22～5/10）を含む。

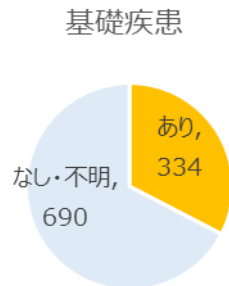
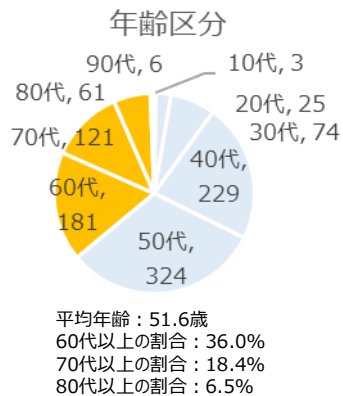
## 第五波（2021/6/21～12/16）

新規陽性者数	100,891
(再掲)40代以上(割合)	34,284(34.0%)
(再掲)60代以上(割合)	7,821(7.8%)
重症者数	1,024
死亡	142
退院・解除	882
帰  入院中（軽症）	0
入院中（重症）	0

※軽症化後の情報把握のため報道提供していない事例が5例あり

### ■重症者の割合

40代以上の陽性者に占める重症者の割合：2.7%(922/34,284)  
 60代以上の陽性者に占める重症者の割合：4.7%(369/7,821)  
 全陽性者数に占める重症者の割合：1.0%(1,024/100,891)



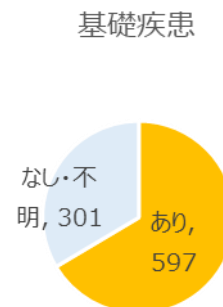
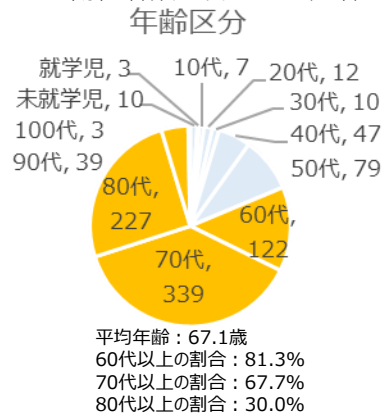
## 第六波（12/17～2022/6/24）

新規陽性者数	800,933
(再掲)40代以上(割合)	293,996(36.7%)
(再掲)60代以上(割合)	100,112(12.5%)
重症者数	898
死亡	230
退院・解除	661
帰  入院中（軽症）	6
入院中（重症）	1

※軽症化後の情報把握のため報道提供していない事例が22例あり

### ■重症者の割合

40代以上の陽性者に占める重症者の割合：0.3%(856/293,996)  
 60代以上の陽性者に占める重症者の割合：0.7%(730/100,112)  
 全陽性者数に占める重症者の割合：0.11%(898/800,933)

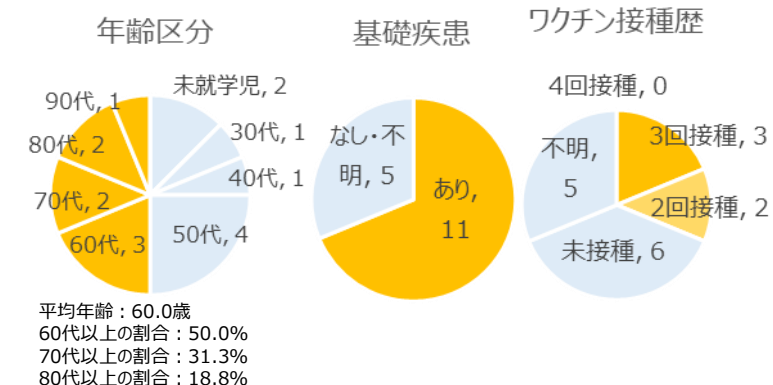


## 第七波（2022/6/25以降）

新規陽性者数	112,729
(再掲)40代以上(割合)	40,432(35.9%)
(再掲)60代以上(割合)	12,675(11.2%)
重症者数	16
死亡	1
退院・解除	0
帰  入院中（軽症）	4
入院中（重症）	11

### ■重症者の割合

40代以上の陽性者に占める重症者の割合：0.03%(13/40,432)  
 60代以上の陽性者に占める重症者の割合：0.06%(8/12,675)  
 全陽性者数に占める重症者の割合：0.01%(16/112,729)



※重症率は7月17日判明時点までの重症者数に基づく。今後、重症者数・新規陽性者数の推移により変動  
 ※ワクチン接種状況は保健所による聞き取りやHER-SYSデータに基づく（7月17日判明時点）

# 【第五波以降】死亡例のまとめ（令和4年7月17日時点）

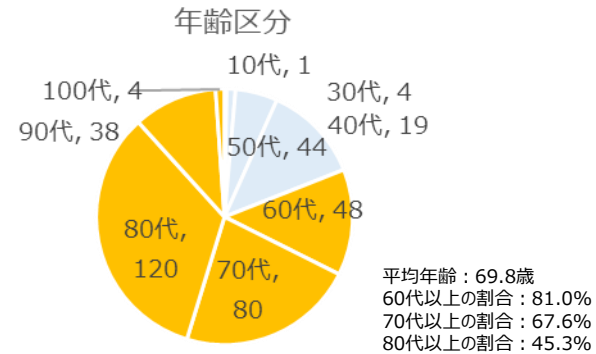
※死亡率：新規陽性者数に占める死亡者の割合

## 第五波（2021/6/21～12/16）

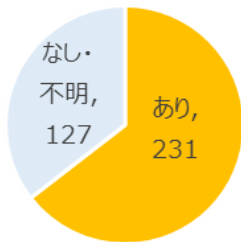
新規陽性者数	100,891
(再掲)40代以上(割合)	34,284(34.0%)
(再掲)60代以上(割合)	7,821(7.8%)
死亡者数	358

### ■死亡例の割合

40以上の陽性者に占める死亡例の割合：1.0%(353/34,284)  
 60以上の陽性者に占める死亡例の割合：3.7%(290/7,821)  
 全陽性者数に占める死亡例の割合：0.4%(358/100,891)



### 基礎疾患

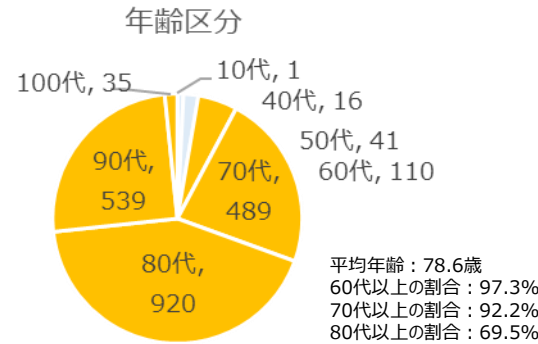


## 第六波（12/17～2022/6/24）

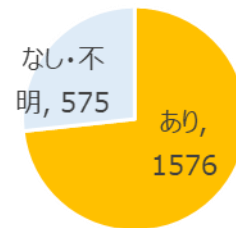
新規陽性者数	800,933
(再掲)40代以上(割合)	293,996(36.7%)
(再掲)60代以上(割合)	100,112(12.5%)
死亡者数	2,151

### ■死亡例の割合

40以上の陽性者に占める死亡例の割合：0.7%(2,150/293,996)  
 60以上の陽性者に占める死亡例の割合：2.1%(2,093/100,112)  
 全陽性者数に占める死亡例の割合：0.27%(2,151/800,933)



### 基礎疾患



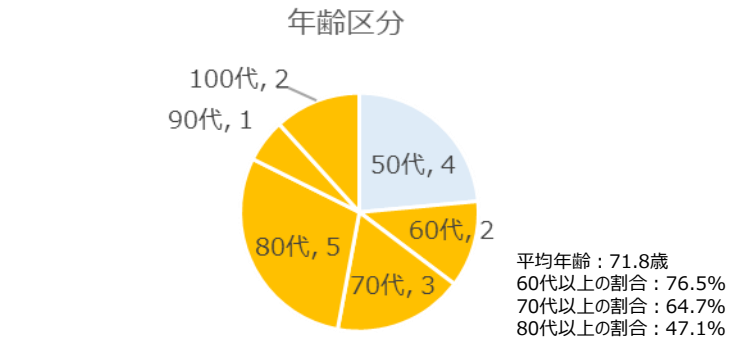
※死亡率は7月17日判明時点までの死亡者数に基づく。今後、死亡者数の推移により変動

## 第七波（2022/6/25以降）

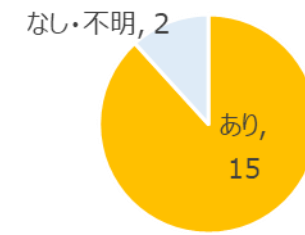
新規陽性者数	112,729
(再掲)40代以上(割合)	40,432(35.9%)
(再掲)60代以上(割合)	12,675(11.2%)
死亡者数	17

### ■死亡例の割合

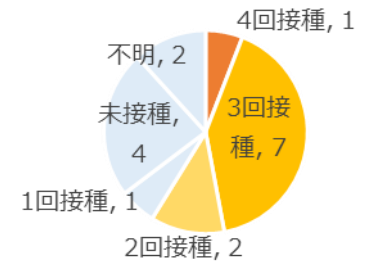
40以上の陽性者に占める死亡例の割合：0.04%(17/40,432)  
 60以上の陽性者に占める死亡例の割合：0.10%(13/12,675)  
 全陽性者数に占める死亡例の割合：0.02%(17/112,729)



### 基礎疾患



### ワクチン接種歴

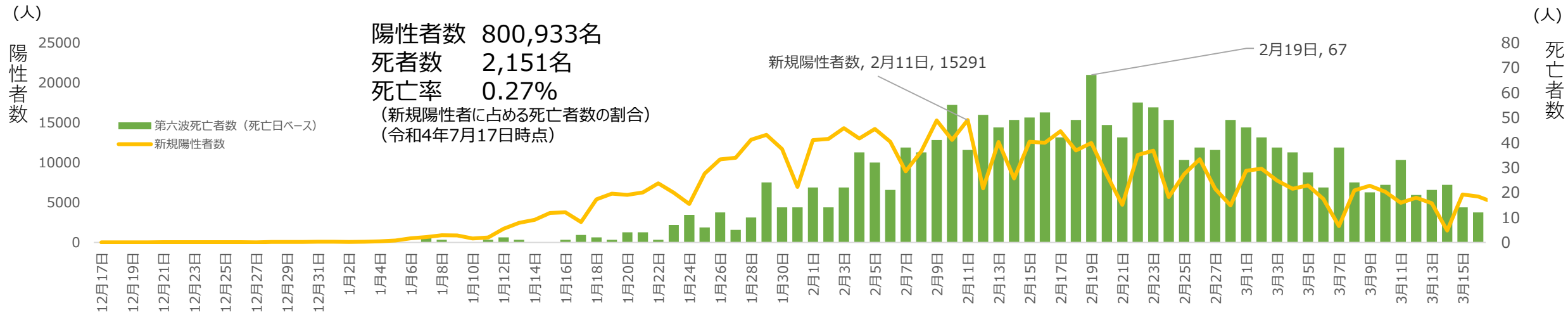


※死亡率は7月17日判明時点までの死亡者数に基づく。今後、死亡者数・新規陽性者数の推移により変動  
 ※ワクチン接種状況は保健所による聞き取りやHER-SYSデータに基づく（7月17日判明時点）

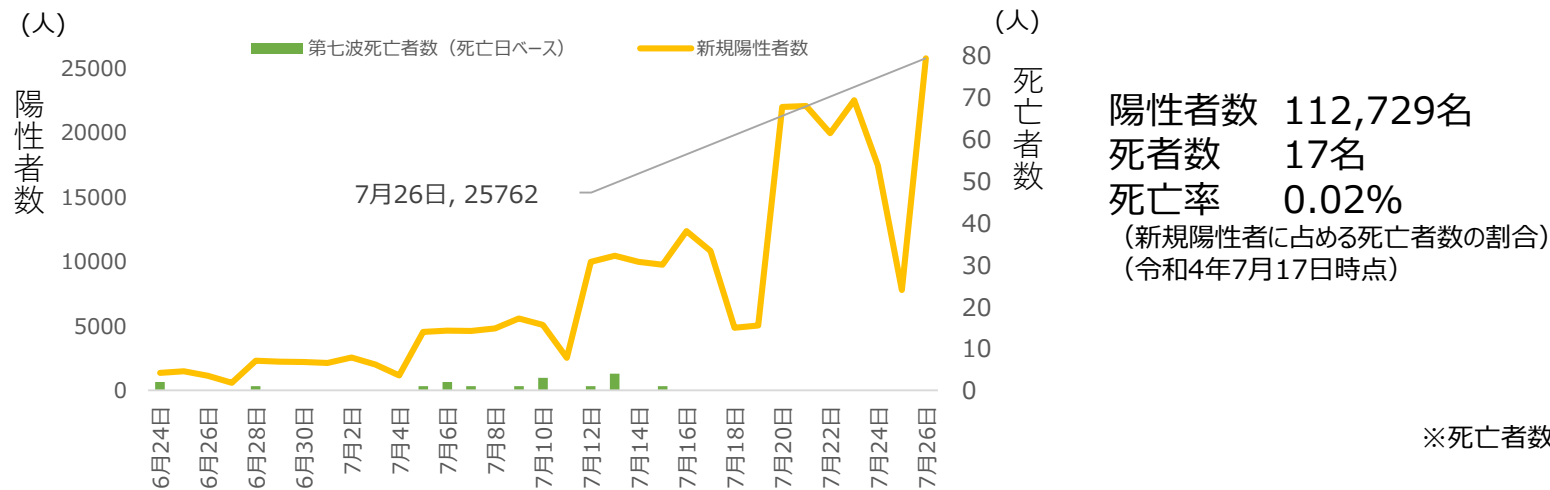
# 重症・死亡例 陽性者の推移と死亡者数【第六波～第七波】（死亡日ベース）

- ◆ 第六波では、一万人を超える新規陽性者数が続いた後、日々50名程度の死亡者数が遅れてあり、2月19日に最大値となった。
  - ◆ 第七波の感染規模は第六波より大きいが、現時点では、第七波の死亡者数は第六波よりも少ない。
- （令和4年7月17日時点であるため、今後死亡者数の推移により変動あり）

## 第六波 陽性者の年齢区分と死亡者数（死亡日別）の推移



## 第七波 陽性者の年齢区分と死亡者数（死亡日別）の推移



※死亡者数は令和4年7月17日時点であり、今後、死亡者数の推移により変動